

# 静岡県の平成 29 年 6 月旅券統計（速報値）

平成 29 年 7 月 31 日  
静岡県地域外交局  
多文化共生課旅券室

## 1 静岡県の概況

### (1) 申請状況

平成 29 年 6 月の一般旅券**申請件数**は 9,016 件で前年同月の 8,848 件に対し、168 件、**1.9%の増加**となった。また、前月の 8,362 件に対し、654 件、**7.8%の増加**となった（表-1, 図-1）。

### (2) 交付状況

平成 29 年 6 月の一般旅券**交付件数**は 8,470 件で前年同月の 8,294 件に対し、176 件、**2.1%の増加**となった。また、前月の 8,027 件に対し、443 件、**5.5%の増加**となった（表-2）。

## 2 市町の概況

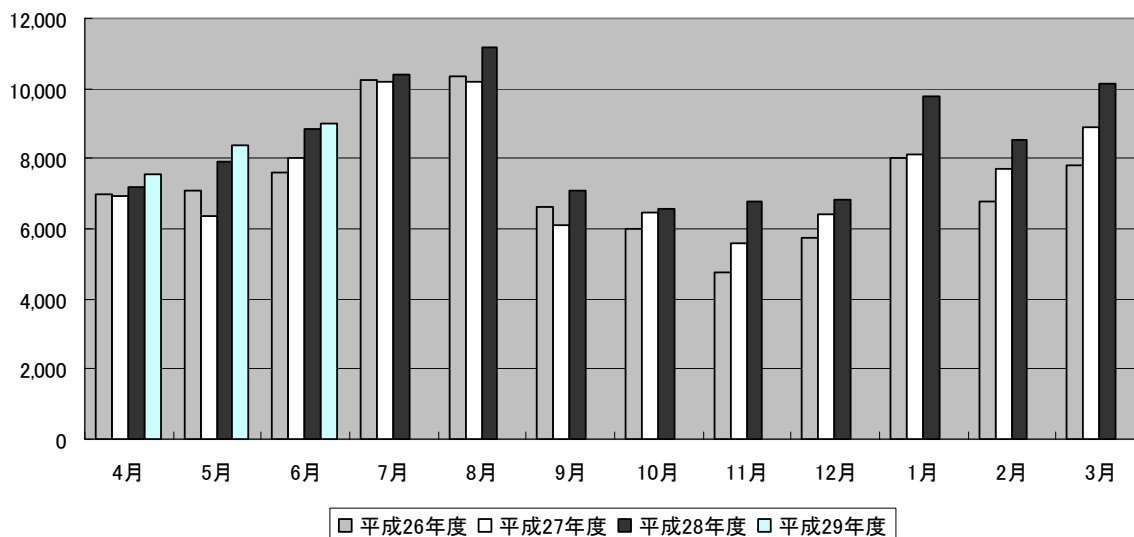
### (1) 申請状況

市町別では、多い順に**浜松市 2,206 件**、**静岡市 1,815 件**、**富士市 535 件**、**沼津市 516 件**となっており、この 4 市で全申請件数の **56.3%**を占めている（表-3, 4）。

### (2) 交付状況

市町別では、多い順に**浜松市 2,206 件**、**静岡市 1,704 件**、**富士市 513 件**、**沼津市 402 件**となっており、この 4 市で全交付件数の **57.0%**を占めている（表-3）。

図-1 年度別・月別一般旅券申請件数



(件)

## 利用上の注意

- 1 本資料の数値は、旅券発給事務を処理する上で集計・整理した月別数値を主としており、あくまでも毎月公表時点（翌月末）における速報値である。
- 2 また、全国数値及び静岡県数値については、外務省領事局旅券課「旅券統計（暦年 1 月～12 月）」に収録、掲載されているので参考にされたい。但し、暦年（1 月～12 月）数値であるので県集計値（年度数値）とは一致しない。
- 3 本資料は、静岡県 HP「<http://www.pref.shizuoka.jp/kikaku/ki-140/passport/index.html>」に掲載する。
- 4 用語については、次のとおりである。
  - ・一般旅券 旅券（パスポート）には、「一般旅券」と「公用旅券」がある。都道府県は国から一般旅券の発給事務（旅券の申請受付から交付までの業務全体）を法定受託し一般旅券の発給だけを行う。
  - ・数次往復旅券  
有効期間が 5 年又は 10 年の旅券のこと。平成 2 年 3 月まで発行されていた 1 往復だけの旅券（一次往復旅券）と区別して表現される。
  - ・震災特例旅券  
東日本大震災により旅券を紛失（焼失）した被災者に発給される一般旅券
  - ・限定旅券 有効期間及び渡航先について限定した一般旅券
  - ・申請件数 旅券の発給申請を受け付けた件数
  - ・交付件数 旅券を本人に交付した件数
  - ・発行件数 旅券作成のため旅券番号を付した件数
  - ・新規申請 初めて旅券を取得する場合、有効期間が切れている場合等の一般旅券発給申請
  - ・訂正 氏名、本籍地等の変更に伴う変更事項を追記欄へ記載するための申請  
平成 26 年 3 月 19 日の申請まで
  - ・記載事項変更 氏名、本籍地等の変更に伴い、記載事項を変更して発給される一般旅券
  - ・増補 査証（ビザ）ページの追加
  - ・渡航先追加 限定旅券に記載されている渡航先を追加する申請

- 5 旅券統計の構成は次のとおりである。

(1) 旅券件数は、申請件数、発行件数、交付件数の 3 種類に大別される。

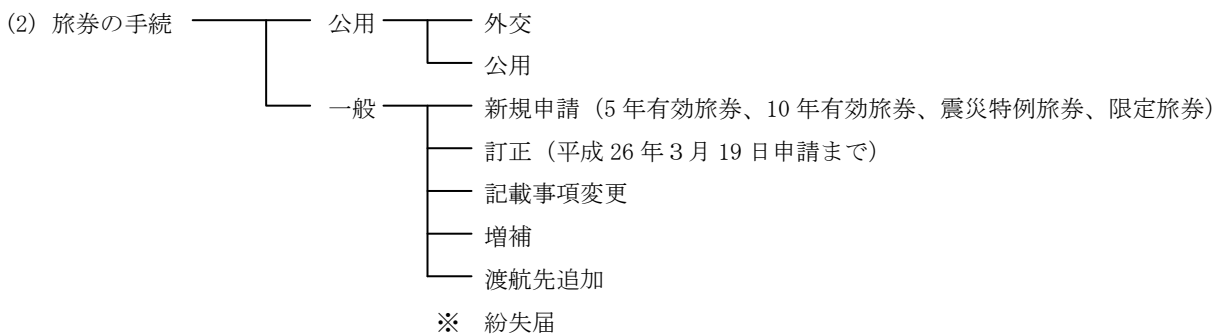


表-1 年度別・月別一般旅券申請件数

(件、%)

	24年度	25年度	26年度	27年度	28年度	29年度	対前月比	対前年
年度計	110,066	92,355	87,970	90,945	101,226	24,907	-	-
前年度比	92.7	83.9	95.3	103.4	111.3		-	-
4月	9,775	7,597	6,960	6,936	7,192	7,529	74.2	104.7
5月	10,919	7,592	7,082	6,377	7,922	8,362	111.1	105.6
6月	10,345	7,532	7,593	8,007	8,848	9,016	107.8	101.9
7月	13,465	10,515	10,238	10,191	10,371			0.0
8月	13,372	10,642	10,359	10,202	11,165			0.0
9月	7,250	6,639	6,641	6,078	7,097			0.0
10月	7,026	6,358	6,014	6,455	6,570			0.0
11月	6,461	5,638	4,743	5,587	6,793			0.0
12月	6,547	6,120	5,729	6,417	6,824			0.0
1月	8,782	8,254	8,028	8,121	9,757			0.0
2月	7,874	7,621	6,795	7,702	8,541			0.0
3月	8,250	7,847	7,788	8,872	10,146			0.0

表-2 年度別・月別一般旅券交付件数

(件、%)

	24年度	25年度	26年度	27年度	28年度	29年度	対前月比	対前年
年度計	110,974	92,451	88,195	89,958	100,414	24,954	-	-
前年度比	93.8	83.3	95.4	102.0	111.6		-	-
4月	9,805	7,974	7,204	6,778	7,621	8,457	86.7	111.0
5月	10,690	7,386	6,969	6,508	7,534	8,027	94.9	106.5
6月	10,186	7,635	7,280	7,407	8,294	8,470	105.5	102.1
7月	11,896	8,760	8,880	8,826	9,350			0.0
8月	15,045	11,766	11,555	11,547	12,386			0.0
9月	8,697	7,464	7,260	6,596	7,667			0.0
10月	7,444	6,864	6,652	6,810	7,015			0.0
11月	6,395	5,607	4,832	5,563	6,342			0.0
12月	6,606	5,952	5,533	6,227	6,999			0.0
1月	7,887	7,364	7,092	7,455	8,491			0.0
2月	8,126	7,746	7,169	8,024	8,966			0.0
3月	8,197	7,933	7,769	8,217	9,749			0.0

注-1 表-1、表-2の件数は新規申請、記載事項変更、増補、渡航先追加を含む一般旅券に係る

(参考-1) 発行旅券の推移 (暦年)

(冊、2011(H23)年=100)

	静岡県		全 国	
2011	115,920	100	3,961,382	100
2012	114,096	98	3,924,008	99
2013	91,079	79	3,296,810	83
2014	88,243	76	3,210,844	81
2015	87,971	76	3,249,593	82
2016	97,045	83	3,738,380	94

(参考-2) 有効旅券数

(冊、2011(H23)年=100)

	静岡県		全 国	
2011	830,382	100	29,839,283	100
2012	843,136	102	30,300,077	102
2013	852,775	103	30,800,763	103
2014	845,647	102	30,839,172	103
2015	839,717	101	29,865,361	100
2016	807,792	97	29,379,754	99

注-2 参考-1の件数は年間(暦年)の一般旅券発行数。参考-2の有効旅券数は12月末現在の有効旅券数。

資料：外務省領事局旅券課「旅券統計(暦年1月~12月)」

(参考-3) 2016年(平成28年)年代別発行数

(冊)

		総数	20歳未満	20~29歳	30~39歳	40~49歳	50~59歳	60~69歳	70歳以上
静岡県	発行数	97,045	22,942	18,923	13,890	12,843	11,389	11,713	5,345
	千人当り	24	35	55	32	24	25	21	7
全 国	発行数	3,738,380	825,904	783,047	563,547	529,291	437,490	399,777	199,324
	千人当り	26	37	63	36	29	28	22	8

注-3 「発行数」は外務省領事局旅券課「旅券統計(暦年1月~12月)」による年間(暦年)発行数。

注-4 「千人当り」は発行数と「住民基本台帳に基づく人口(日本人住民・平成27年1月末現在)」総務省自治行政局公表により算出した千人当りの発行数。

表-3 月別一般旅券申請・交付件数 ～市町別～

\*速報値 (件、%)

	申請件数				交付件数			
	H29.6月	H29.5月	対前月比	対前年	H29.6月	H29.5月	対前月比	対前年
	A	B	A/B	同月比	C	D	C/D	同月比
県 a=b+c	9,016	8,362	107.8	101.9	8,470	8,027	105.5	102.1
下田市	34	34	100.0	121.4	28	38	73.7	100.0
東伊豆町	16	14	114.3	94.1	17	13	130.8	141.7
河津町	8	3	266.7	266.7	8	3	266.7	200.0
南伊豆町	17	16	106.3	188.9	9	12	75.0	225.0
松崎町	5	6	83.3	50.0	7	4	175.0	77.8
西伊豆町	10	4	N/A	83.3	6	0	#DIV/0!	150.0
沼津市	516	405	127.4	104.5	402	444	90.5	84.5
熱海市	69	75	92.0	98.6	72	72	100.0	97.3
三島市	299	324	92.3	114.1	293	305	96.1	114.5
富士宮市	287	221	129.9	134.1	244	192	127.1	112.4
伊東市	136	130	104.6	104.6	142	132	107.6	113.6
富士市	535	564	94.9	96.9	513	502	102.2	103.2
御殿場市	277	201	137.8	123.1	236	204	115.7	115.1
裾野市	147	135	108.9	109.7	135	124	108.9	92.5
伊豆市	53	58	91.4	106.0	61	48	127.1	132.6
伊豆の国市	87	97	89.7	88.8	89	94	94.7	86.4
函南町	69	78	88.5	109.5	76	65	116.9	91.6
清水町	90	68	132.4	95.7	64	76	84.2	72.7
長泉町	185	140	132.1	131.2	156	133	117.3	134.5
小山町	44	43	102.3	115.8	37	33	112.1	148.0
静岡市	1815	1612	112.6	99.6	1704	1,511	112.8	101.3
葵区	737	652	113.0	90.4	705	608	116.0	95.1
駿河区	575	471	122.1	112.3	521	446	116.8	103.2
清水区	503	489	102.9	101.6	478	457	104.6	109.6
島田市	221	193	114.5	115.7	221	175	126.3	125.6
焼津市	281	269	104.5	103.3	239	290	82.4	88.5
藤枝市	296	347	85.3	94.3	282	388	72.7	87.6
牧之原市	81	73	111.0	126.6	81	76	106.6	119.1
吉田町	76	58	131.0	172.7	64	78	82.1	128.0
川根本町	7	33	21.2	175.0	8	34	23.5	100.0
浜松市	2206	2083	105.9	97.1	2,206	1,898	116.2	108.9
中区	1519	1419	107.0	97.9	1506	1333	113.0	104.7
北区	241	265	90.9	96.0	273	181	150.8	121.9
浜北区	446	399	111.8	94.7	427	384	111.2	118.0
磐田市	327	342	95.6	76.0	332	356	93.3	80.8
掛川市	268	220	121.8	95.4	237	249	95.2	87.5
袋井市	225	207	108.7	127.1	206	190	108.4	119.8
湖西市	146	131	111.5	108.1	135	114	118.4	107.1
御前崎市	77	52	148.1	122.2	52	45	115.6	75.4
菊川市	72	98	73.5	75.8	76	100	76.0	93.8
森町	22	23	95.7	66.7	23	22	104.5	65.7
市町計 b	9,004	8,357	107.7	101.8	8,461	8,020	105.5	102.1
旅券室 C	12	5	240.0	200.0	9	7	128.6	128.6

(注) 表-3 の件数は新規申請、記載事項変更、増補、渡航先追加を含む一般旅券に係る件数。

表-4 平成 29 年 5 月の市町別一般旅券申請状況（内訳）

	計 E=A+B+C+D	新規申請(数次往復旅券) A			記載事項 変更 B	増補 C	渡航先 追加 D
		5年	10年	その他 (震災特例 ・限定)			
静岡県 a=b+c	9,016	4,051	4,747	4	163	51	0
下田市	34	19	15		0	0	
東伊豆町	16	9	7		0	0	
河津町	8	2	6		0	0	
南伊豆町	17	14	3		0	0	
松崎町	5	1	4		0	0	
西伊豆町	10	6	4		0	0	
沼津市	516	267	242		5	2	
熱海市	69	26	41		2	0	
三島市	299	130	165		4	0	
富士宮市	287	149	132		3	3	
伊東市	136	49	85		2	0	
富士市	535	253	269		10	3	
御殿場市	277	136	135		5	1	
裾野市	147	77	67		3	0	
伊豆市	53	27	24		2	0	
伊豆の国市	87	41	45		0	1	
函南町	69	39	29		1	0	
清水町	90	42	46		0	2	
長泉町	185	107	75		3	0	
小山町	44	21	22		1	0	
静岡市	1815	810	967	0	34	4	
葵区	737	336	384		15	2	
駿河区	575	266	293		14	2	
清水区	503	208	290		5	0	
島田市	221	93	125		2	1	
焼津市	281	128	148		3	2	
藤枝市	296	133	156		7	0	
牧之原市	81	46	35		0	0	
吉田町	76	42	33		1	0	
川根本町	7	2	5		0	0	
浜松市	2206	945	1183	0	55	23	
中区	1519	628	827		46	18	
北区	241	113	127		1	0	
浜北区	446	204	229		8	5	
磐田市	327	127	193		3	4	
掛川市	268	107	157		1	3	
袋井市	225	90	128		5	2	
湖西市	146	48	92		6	0	
御前崎市	77	34	43		0	0	
菊川市	72	27	40		5	0	
森町	22	4	18		0	0	
市町計 b	9004	4051	4739	0	163	51	
県旅券室 c	12	0	8	4		0	

図-2 発行旅券件数の推移（静岡県）〔暦年〕

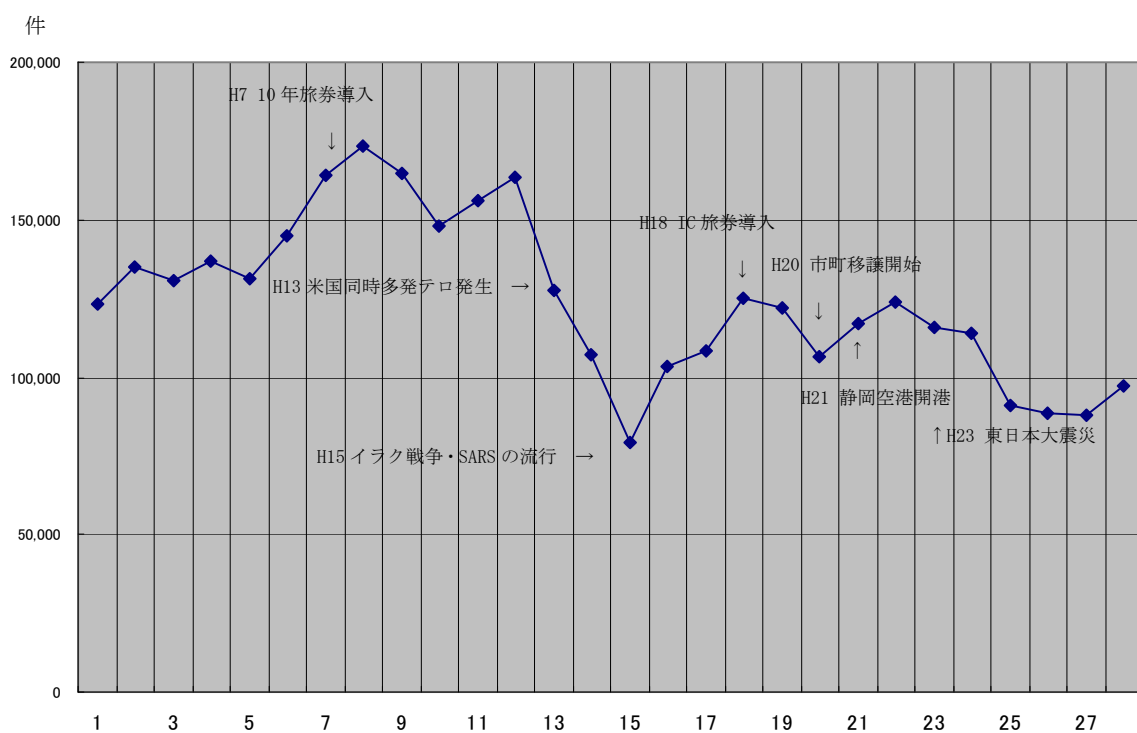


図-3 発行旅券件数の推移（全国）〔暦年〕

