

# 静岡県の平成29年11月旅券統計（速報値）

平成29年12月28日  
静岡県地域外交局  
多文化共生課旅券室

## 1 静岡県の概況

### (1) 申請状況

平成29年11月の一般旅券**申請件数**は**6,679件**で前年同月の**6,793件**に対し、**114件、1.7%の減少**となった。また、前月の**6,793件**に対し、**114件、1.7%の減少**となった（表-1, 図-1）。

### (2) 交付状況

平成29年11月の一般旅券**交付件数**は**6,474件**で前年同月の**6,342件**に対し、**132件、2.1%の増加**となった。また、前月の**6,894件**に対し、**420件、6.1%の減少**となった（表-2）。

## 2 市町の概況

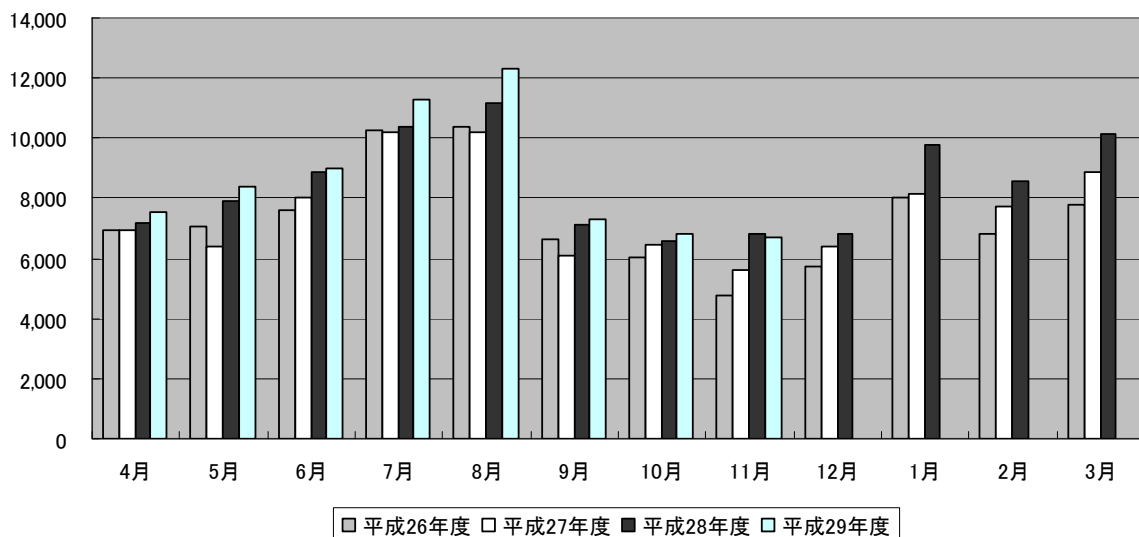
### (1) 申請状況

市町別では、多い順に**浜松市 1,605件**、**静岡市 1,336件**、**富士市 380件**、**沼津市 351件**となっており、この4市で全申請件数の**55.0%**を占めている（表-3, 4）。

### (2) 交付状況

市町別では、多い順に**浜松市 1,520件**、**静岡市 1,358件**、**富士市 403件**、**沼津市 343件**となっており、この4市で全交付件数の**56.0%**を占めている（表-3）。

図-1 年度別・月別一般旅券申請件数



## 利用上の注意

- 1 本資料の数値は、旅券発給事務を処理する上で集計・整理した月別数値を主としており、あくまでも毎月公表時点（翌月末）における速報値である。
- 2 また、全国数値及び静岡県数値については、外務省領事局旅券課「旅券統計（暦年 1 月～12 月）」に収録、掲載されているので参考にされたい。但し、暦年（1 月～12 月）数値であるので県集計値（年度数値）とは一致しない。
- 3 本資料は、静岡県 HP「<http://www.pref.shizuoka.jp/kikaku/ki-140/passport/index.html>」に掲載する。
- 4 用語については、次のとおりである。
  - ・一般旅券 旅券（パスポート）には、「一般旅券」と「公用旅券」がある。都道府県は国から一般旅券の発給事務（旅券の申請受付から交付までの業務全体）を法定受託し一般旅券の発給だけを行う。
  - ・数次往復旅券  
有効期間が 5 年又は 10 年の旅券のこと。平成 2 年 3 月まで発行されていた 1 往復だけの旅券（一次往復旅券）と区別して表現される。
  - ・震災特例旅券  
東日本大震災により旅券を紛失（焼失）した被災者に発給される一般旅券
  - ・限定旅券 有効期間及び渡航先について限定した一般旅券
  - ・申請件数 旅券の発給申請を受け付けた件数
  - ・交付件数 旅券を本人に交付した件数
  - ・発行件数 旅券作成のため旅券番号を付した件数
  - ・新規申請 初めて旅券を取得する場合、有効期間が切れている場合等の一般旅券発給申請
  - ・訂正 氏名、本籍地等の変更に伴う変更事項を追記欄へ記載するための申請  
平成 26 年 3 月 19 日の申請まで
  - ・記載事項変更 氏名、本籍地等の変更に伴い、記載事項を変更して発給される一般旅券
  - ・増補 査証（ビザ）ページの追加
  - ・渡航先追加 限定旅券に記載されている渡航先を追加する申請

- 5 旅券統計の構成は次のとおりである。

(1) 旅券件数は、申請件数、発行件数、交付件数の 3 種類に大別される。

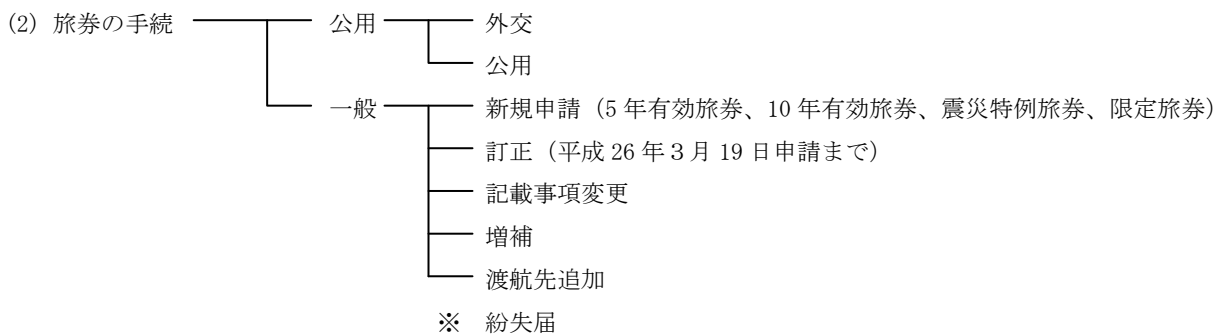


表-1 年度別・月別一般旅券申請件数

(件、%)

	24年度	25年度	26年度	27年度	28年度	29年度	対前月比	対前年
年度計	110,066	92,355	87,970	90,945	101,226	69,254	-	-
前年度比	93	84	95	103	111		-	-
4月	9,775	7,597	6,960	6,936	7,192	7,529	74.2	104.7
5月	10,919	7,592	7,082	6,377	7,922	8,362	111.1	105.6
6月	10,345	7,532	7,593	8,007	8,848	9,016	107.8	101.9
7月	13,465	10,515	10,238	10,191	10,371	11,269	125.0	108.7
8月	13,372	10,642	10,359	10,202	11,165	12,313	109.3	110.3
9月	7,250	6,639	6,641	6,078	7,097	7,293	59.2	102.8
10月	7,026	6,358	6,014	6,455	6,570	6,793	93.1	103.4
11月	6,461	5,638	4,743	5,587	6,793	6,679	98.3	98.3
12月	6,547	6,120	5,729	6,417	6,824			0.0
1月	8,782	8,254	8,028	8,121	9,757			0.0
2月	7,874	7,621	6,795	7,702	8,541			0.0
3月	8,250	7,847	7,788	8,872	10,146			0.0

表-2 年度別・月別一般旅券交付件数

(件、%)

	24年度	25年度	26年度	27年度	28年度	29年度	対前月比	対前年
年度計	110,974	92,451	88,195	89,958	100,414	70,083	-	-
前年度比	94	83	95	102	112		-	-
4月	9,805	7,974	7,204	6,778	7,621	8,457	86.7	111.0
5月	10,690	7,386	6,969	6,508	7,534	8,027	94.9	106.5
6月	10,186	7,635	7,280	7,407	8,294	8,470	105.5	102.1
7月	11,896	8,760	8,880	8,826	9,350	9,643	113.8	103.1
8月	15,045	11,766	11,555	11,547	12,386	13,756	142.7	111.1
9月	8,697	7,464	7,260	6,596	7,667	8,362	60.8	109.1
10月	7,444	6,864	6,652	6,810	7,015	6,894	82.4	98.3
11月	6,395	5,607	4,832	5,563	6,342	6,474	93.9	102.1
12月	6,606	5,952	5,533	6,227	6,999			0.0
1月	7,887	7,364	7,092	7,455	8,491			0.0
2月	8,126	7,746	7,169	8,024	8,966			0.0
3月	8,197	7,933	7,769	8,217	9,749			0.0

注-1 表-1、表-2の件数は新規申請、記載事項変更、増補、渡航先追加を含む一般旅券に係る

(参考-1) 発行旅券の推移 (暦年)

(冊、2011(H23)年=100)

	静岡県		全 国	
2011	115,920	100	3,961,382	100
2012	114,096	98	3,924,008	99
2013	91,079	79	3,296,810	83
2014	88,243	76	3,210,844	81
2015	87,971	76	3,249,593	82
2016	97,045	83	3,738,380	94

(参考-2) 有効旅券数

(冊、2011(H23)年=100)

	静岡県		全 国	
2011	830,382	100	29,839,283	100
2012	843,136	102	30,300,077	102
2013	852,775	103	30,800,763	103
2014	845,647	102	30,839,172	103
2015	839,717	101	29,865,361	100
2016	807,792	97	29,379,754	99

注-2 参考-1の件数は年間(暦年)の一般旅券発行数。参考-2の有効旅券数は12月末現在の有効旅券数。

資料：外務省領事局旅券課「旅券統計(暦年1月~12月)」

(参考-3) 2016年(平成28年)年代別発行数

(冊)

		総数	20歳未満	20~29歳	30~39歳	40~49歳	50~59歳	60~69歳	70歳以上
静岡県	発行数	97,045	22,942	18,923	13,890	12,843	11,389	11,713	5,345
	千人当り	24	35	55	32	24	25	21	7
全 国	発行数	3,738,380	825,904	783,047	563,547	529,291	437,490	399,777	199,324
	千人当り	26	37	63	36	29	28	22	8

注-3 「発行数」は外務省領事局旅券課「旅券統計(暦年1月~12月)」による年間(暦年)発行数。

注-4 「千人当り」は発行数と「住民基本台帳に基づく人口(日本人住民・平成27年1月末現在)」総務省自治行政局公表により算出した千人当りの発行数。

表-3 月別一般旅券申請・交付件数 ～市町別～

\*速報値 (件、%)

表-3 月別旅券申請・交付件数 ～市町別～

\*速報値 件、%

	申請件数				交付件数			
	H29.11月	H29.10月	対前月比	対前年	H29.11月	H29.10月	対前月比	対前年
	A	B	A/B	同月比	C	D	C/D	同月比
県 a=b+c	6,679	6,793	98.3	98.3	6,474	6,894	93.9	102.1
下田市	17	35	48.6	40.5	31	26	119.2	86.1
東伊豆町	13	17	76.5	54.2	10	18	55.6	52.6
河津町	14	10	140.0	155.6	13	7	185.7	108.3
南伊豆町	10	13	76.9	100.0	8	12	66.7	400.0
松崎町	4	3	133.3	66.7	3	5	60.0	60.0
西伊豆町	10	3	333.3	100.0	4	6	66.7	44.4
沼津市	351	375	93.6	105.4	343	351	97.7	101.2
熱海市	62	85	72.9	66.0	59	88	67.0	80.8
三島市	231	206	112.1	103.6	206	212	97.2	99.5
富士宮市	190	192	99.0	107.3	193	206	93.7	110.9
伊東市	120	116	103.4	108.1	121	132	91.7	122.2
富士市	380	426	89.2	88.0	403	420	96.0	104.9
御殿場市	193	155	124.5	103.2	143	187	76.5	79.9
裾野市	111	93	119.4	116.8	116	89	130.3	107.4
伊豆市	49	39	125.6	102.1	47	44	106.8	123.7
伊豆の国市	86	87	98.9	97.7	78	88	88.6	97.5
函南町	56	52	107.7	100.0	55	51	107.8	90.2
清水町	45	65	69.2	86.5	55	57	96.5	88.7
長泉町	99	104	95.2	89.2	101	100	101.0	97.1
小山町	32	34	94.1	320.0	29	35	82.9	161.1
静岡市	1,336	1,428	93.6	97.4	1,358	1,477	91.9	108.7
葵区	535	646	82.8	98.2	567	663	85.5	115.7
駿河区	423	399	106.0	101.9	397	424	93.6	104.7
清水区	378	383	98.7	91.7	394	390	101.0	103.7
島田市	162	139	116.5	101.3	137	152	90.1	103.0
焼津市	200	219	91.3	90.5	214	215	99.5	112.0
藤枝市	268	244	109.8	108.1	245	255	96.1	101.2
牧之原市	70	74	94.6	84.3	81	79	102.5	105.2
吉田町	42	36	116.7	76.4	31	38	81.6	64.6
川根本町	4	5	80.0	44.4	3	6	50.0	42.9
浜松市	1,605	1,613	99.5	97.9	1,520	1,629	93.3	99.4
中区	1,107	1,123	98.6	96.4	1,039	1,135	91.5	96.7
北区	199	159	125.2	132.7	175	169	103.6	127.7
浜北区	299	331	90.3	87.4	306	325	94.2	96.2
磐田市	290	324	89.5	107.4	300	304	98.7	114.1
掛川市	206	179	115.1	105.1	159	212	75.0	75.7
袋井市	144	164	87.8	91.7	138	157	87.9	103.0
湖西市	121	116	104.3	98.4	117	110	106.4	109.3
御前崎市	48	46	104.3	117.1	49	37	132.4	122.5
菊川市	75	63	119.0	108.7	72	58	124.1	112.5
森町	24	24	100.0	109.1	21	24	87.5	75.0
市町計 b	6,668	6,784	98.3	98.3	6,463	6,887	93.8	102.1
旅券室 c	11	9	122.2	122.2	11	7	157.1	100.0

(注) 表-3 の件数は新規申請、記載事項変更、増補、渡航先追加を含む一般旅券に係る件数。

表-4 平成 29 年 11 月の市町別一般旅券申請状況 (内訳)

	計 E=A+B+C+D	新規申請(数次往復旅券) A			記載事項 変更 B	増補 C	渡航先 追加 D
		5 年	10 年	その他 (震災特例 ・限定)			
静岡県 a=b+c	6,679	2,511	3,956	1	158	53	0
下田市	17	9	8		0	0	
東伊豆町	13	3	10		0	0	
河津町	14	8	6		0	0	
南伊豆町	10	4	6		0	0	
松崎町	4	3	1		0	0	
西伊豆町	10	4	5		1	0	
沼津市	351	131	202		14	4	
熱海市	62	20	41		1	0	
三島市	231	84	140		6	1	
富士宮市	190	84	103		3	0	
伊東市	120	50	66		2	2	
富士市	380	177	193		7	3	
御殿場市	193	59	131		3	0	
裾野市	111	39	64		8	0	
伊豆市	49	23	26		0	0	
伊豆の国市	86	37	45		4	0	
函南町	56	27	27		2	0	
清水町	45	19	24		2	0	
長泉町	99	35	62		2	0	
小山町	32	13	19		0	0	
静岡市	1,336	502	783	0	39	12	
葵区	535	208	313		11	3	
駿河区	423	166	235		15	7	
清水区	378	128	235		13	2	
島田市	162	64	93		4	1	
焼津市	200	67	126		4	3	
藤枝市	268	127	135		5	1	
牧之原市	70	23	47		0	0	
吉田町	42	10	32		0	0	
川根本町	4	1	3		0	0	
浜松市	1,605	554	995	0	38	18	
中区	1,107	388	672		31	16	
北区	199	66	129		4	0	
浜北区	299	100	194		3	2	
磐田市	290	95	186		6	3	
掛川市	206	77	122		4	3	
袋井市	144	38	103		2	1	
湖西市	121	45	76		0	0	
御前崎市	48	23	25		0	0	
菊川市	75	38	35		1	1	
森町	24	11	13		0	0	
市町計 b	6,668	2,504	3,953	0	158	53	
県旅券室 c	11	7	3	1		0	

図-2 発行旅券件数の推移（静岡県）〔暦年〕

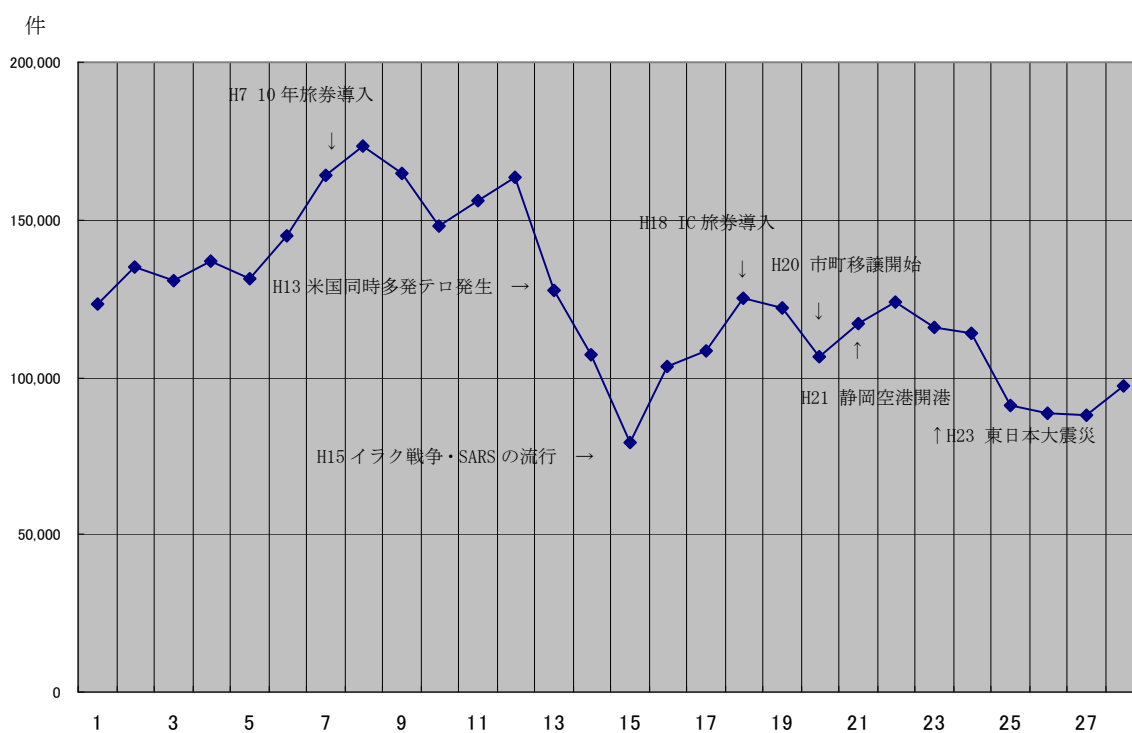


図-3 発行旅券件数の推移（全国）〔暦年〕

