

# 静岡県の平成29年12月旅券統計（速報値）

平成30年1月31日  
静岡県地域外交局  
多文化共生課旅券室

## 1 静岡県の概況

### (1) 申請状況

平成29年12月の一般旅券**申請件数**は**7,145件**で前年同月の**6,824件**に対し、**321件、4.7%の増加**となった。また、前月の**6,679件**に対し、**466件、7.0%の増加**となった（表-1, 図-1）。

### (2) 交付状況

平成29年12月の一般旅券**交付件数**は**7,412件**で前年同月の**6,999件**に対し、**413件、5.9%の増加**となった。また、前月の**6,474件**に対し、**938件、14.5%の増加**となった（表-2）。

## 2 市町の概況

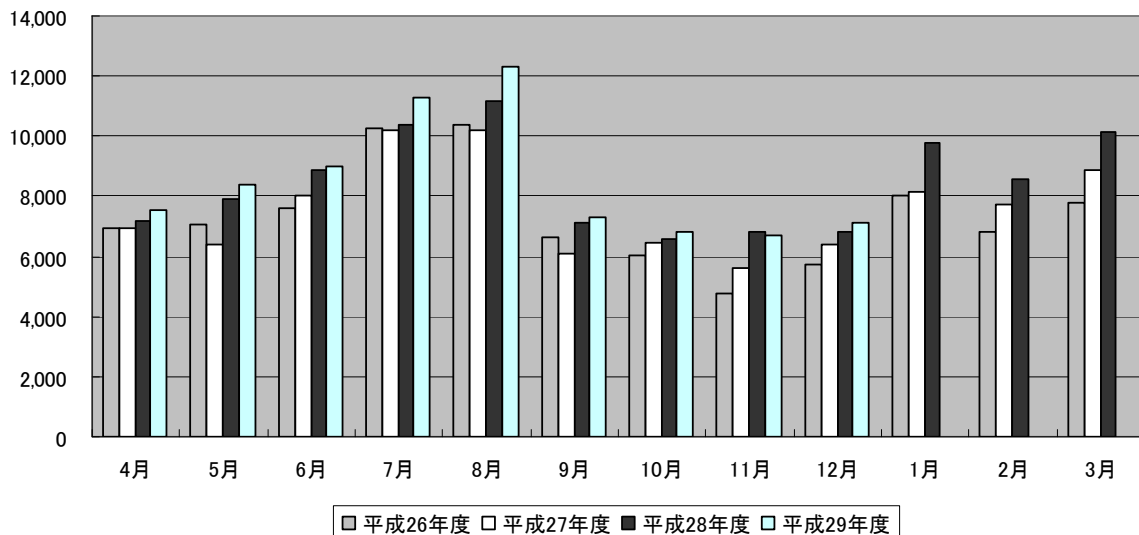
### (1) 申請状況

市町別では、多い順に**浜松市 1,747件**、**静岡市 1,528件**、**富士市 417件**、**磐田市 354件**となっており、この4市で全申請件数の**56.6%**を占めている（表-3, 4）。

### (2) 交付状況

市町別では、多い順に**浜松市 1,778件**、**静岡市 1,564件**、**富士市 462件**、**沼津市 372件**となっており、この4市で全交付件数の**56.3%**を占めている（表-3）。

図-1 年度別・月別一般旅券申請件数



## 利用上の注意

- 1 本資料の数値は、旅券発給事務を処理する上で集計・整理した月別数値を主としており、あくまでも毎月公表時点（翌月末）における速報値である。
- 2 また、全国数値及び静岡県数値については、外務省領事局旅券課「旅券統計（暦年 1 月～12 月）」に収録、掲載されているので参考にされたい。但し、暦年（1 月～12 月）数値であるので県集計値（年度数値）とは一致しない。
- 3 本資料は、静岡県 HP「<http://www.pref.shizuoka.jp/kikaku/ki-140/passport/index.html>」に掲載する。
- 4 用語については、次のとおりである。
  - ・一般旅券 旅券（パスポート）には、「一般旅券」と「公用旅券」がある。都道府県は国から一般旅券の発給事務（旅券の申請受付から交付までの業務全体）を法定受託し一般旅券の発給だけを行う。
  - ・数次往復旅券  
有効期間が 5 年又は 10 年の旅券のこと。平成 2 年 3 月まで発行されていた 1 往復だけの旅券（一次往復旅券）と区別して表現される。
  - ・震災特例旅券  
東日本大震災により旅券を紛失（焼失）した被災者に発給される一般旅券
  - ・限定旅券 有効期間及び渡航先について限定した一般旅券
  - ・申請件数 旅券の発給申請を受け付けた件数
  - ・交付件数 旅券を本人に交付した件数
  - ・発行件数 旅券作成のため旅券番号を付した件数
  - ・新規申請 初めて旅券を取得する場合、有効期間が切れている場合等の一般旅券発給申請
  - ・訂正 氏名、本籍地等の変更に伴う変更事項を追記欄へ記載するための申請  
平成 26 年 3 月 19 日の申請まで
  - ・記載事項変更 氏名、本籍地等の変更に伴い、記載事項を変更して発給される一般旅券
  - ・増補 査証（ビザ）ページの追加
  - ・渡航先追加 限定旅券に記載されている渡航先を追加する申請

- 5 旅券統計の構成は次のとおりである。

(1) 旅券件数は、申請件数、発行件数、交付件数の 3 種類に大別される。

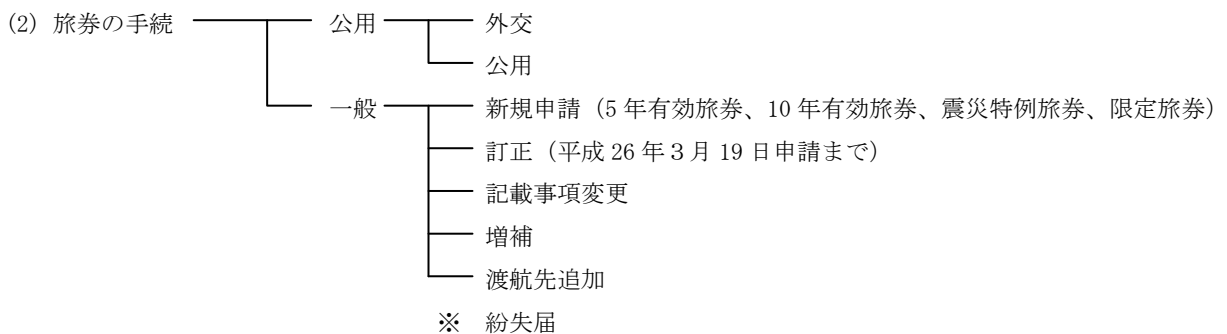


表-1 年度別・月別一般旅券申請件数

(件、%)

	24年度	25年度	26年度	27年度	28年度	29年度	対前月比	対前年
年度計	110,066	92,355	87,970	90,945	101,226	76,399	-	-
前年度比	93	84	95	103	111		-	-
4月	9,775	7,597	6,960	6,936	7,192	7,529	74.2	104.7
5月	10,919	7,592	7,082	6,377	7,922	8,362	111.1	105.6
6月	10,345	7,532	7,593	8,007	8,848	9,016	107.8	101.9
7月	13,465	10,515	10,238	10,191	10,371	11,269	125.0	108.7
8月	13,372	10,642	10,359	10,202	11,165	12,313	109.3	110.3
9月	7,250	6,639	6,641	6,078	7,097	7,293	59.2	102.8
10月	7,026	6,358	6,014	6,455	6,570	6,793	93.1	103.4
11月	6,461	5,638	4,743	5,587	6,793	6,679	98.3	98.3
12月	6,547	6,120	5,729	6,417	6,824	7,145	107.0	104.7
1月	8,782	8,254	8,028	8,121	9,757			0.0
2月	7,874	7,621	6,795	7,702	8,541			0.0
3月	8,250	7,847	7,788	8,872	10,146			0.0

表-2 年度別・月別一般旅券交付件数

(件、%)

	24年度	25年度	26年度	27年度	28年度	29年度	対前月比	対前年
年度計	110,974	92,451	88,195	89,958	100,414	77,495	-	-
前年度比	94	83	95	102	112		-	-
4月	9,805	7,974	7,204	6,778	7,621	8,457	86.7	111.0
5月	10,690	7,386	6,969	6,508	7,534	8,027	94.9	106.5
6月	10,186	7,635	7,280	7,407	8,294	8,470	105.5	102.1
7月	11,896	8,760	8,880	8,826	9,350	9,643	113.8	103.1
8月	15,045	11,766	11,555	11,547	12,386	13,756	142.7	111.1
9月	8,697	7,464	7,260	6,596	7,667	8,362	60.8	109.1
10月	7,444	6,864	6,652	6,810	7,015	6,894	82.4	98.3
11月	6,395	5,607	4,832	5,563	6,342	6,474	93.9	102.1
12月	6,606	5,952	5,533	6,227	6,999	7,412	114.5	105.9
1月	7,887	7,364	7,092	7,455	8,491			0.0
2月	8,126	7,746	7,169	8,024	8,966			0.0
3月	8,197	7,933	7,769	8,217	9,749			0.0

注-1 表-1、表-2の件数は新規申請、記載事項変更、増補、渡航先追加を含む一般旅券に係る

(参考-1) 発行旅券の推移 (暦年)

(冊、2011(H23)年=100)

	静岡県		全 国	
2011	115,920	100	3,961,382	100
2012	114,096	98	3,924,008	99
2013	91,079	79	3,296,810	83
2014	88,243	76	3,210,844	81
2015	87,971	76	3,249,593	82
2016	97,045	83	3,738,380	94

(参考-2) 有効旅券数

(冊、2011(H23)年=100)

	静岡県		全 国	
2011	830,382	100	29,839,283	100
2012	843,136	102	30,300,077	102
2013	852,775	103	30,800,763	103
2014	845,647	102	30,839,172	103
2015	839,717	101	29,865,361	100
2016	807,792	97	29,379,754	99

注-2 参考-1の件数は年間(暦年)の一般旅券発行数。参考-2の有効旅券数は12月末現在の有効旅券数。

資料：外務省領事局旅券課「旅券統計(暦年1月~12月)」

(参考-3) 2016年(平成28年)年代別発行数

(冊)

		総数	20歳未満	20~29歳	30~39歳	40~49歳	50~59歳	60~69歳	70歳以上
静岡県	発行数	97,045	22,942	18,923	13,890	12,843	11,389	11,713	5,345
	千人当り	24	35	55	32	24	25	21	7
全 国	発行数	3,738,380	825,904	783,047	563,547	529,291	437,490	399,777	199,324
	千人当り	26	37	63	36	29	28	22	8

注-3 「発行数」は外務省領事局旅券課「旅券統計(暦年1月~12月)」による年間(暦年)発行数。

注-4 「千人当り」は発行数と「住民基本台帳に基づく人口(日本人住民・平成27年1月末現在)」総務省自治行政局公表により算出した千人当りの発行数。

表-3 月別一般旅券申請・交付件数 ～市町別～

\*速報値 (件、%)

	申請件数				交付件数			
	H29.12月	H29.11月	対前月比	対前年	H29.12月	H29.11月	対前月比	対前年
	A	B	A/B	同月比	C	D	C/D	同月比
県 a=b+c	7,145	6,679	107.0	104.7	7,412	6,474	114.5	105.9
下田市	28	17	164.7	140.0	21	31	67.7	87.5
東伊豆町	9	13	69.2	64.3	12	10	120.0	54.5
河津町	2	14	14.3	20.0	5	13	38.5	41.7
南伊豆町	7	10	70.0	175.0	10	8	125.0	90.9
松崎町	4	4	100.0	80.0	3	3	100.0	60.0
西伊豆町	8	10	80.0	100.0	9	4	225.0	150.0
沼津市	350	351	99.7	102.6	372	343	108.5	106.0
熱海市	77	62	124.2	106.9	67	59	113.6	82.7
三島市	238	231	103.0	104.4	282	206	136.9	119.0
富士宮市	238	190	125.3	122.1	223	193	115.5	121.2
伊東市	118	120	98.3	96.7	119	121	98.3	100.8
富士市	417	380	109.7	93.3	462	403	114.6	94.3
御殿場市	176	193	91.2	102.9	209	143	146.2	124.4
裾野市	105	111	94.6	95.5	98	116	84.5	118.1
伊豆市	49	49	100.0	108.9	53	47	112.8	101.9
伊豆の国市	64	86	74.4	80.0	80	78	102.6	97.6
函南町	59	56	105.4	98.3	57	55	103.6	114.0
清水町	45	45	100.0	66.2	47	55	85.5	81.0
長泉町	106	99	107.1	101.0	94	101	93.1	88.7
小山町	26	32	81.3	92.9	29	29	100.0	193.3
静岡市	1528	1336	114.4	104.7	1564	1358	115.2	103.7
葵区	684	535	127.9	113.1	685	567	120.8	112.1
駿河区	453	423	107.1	109.2	449	397	113.1	97.6
清水区	391	378	103.4	89.1	430	394	109.1	98.4
島田市	154	162	95.1	93.9	167	137	121.9	93.3
焼津市	200	200	100.0	84.0	219	214	102.3	93.2
藤枝市	283	268	105.6	108.0	286	245	116.7	108.7
牧之原市	76	70	108.6	104.1	77	81	95.1	116.7
吉田町	64	42	152.4	156.1	63	31	203.2	128.6
川根本町	5	4	125.0	125.0	6	3	200.0	85.7
浜松市	1747	1605	108.8	117.5	1778	1520	117.0	112.5
中区	1187	1107	107.2	114.8	1236	1039	119.0	112.8
北区	228	199	114.6	143.4	216	175	123.4	126.3
浜北区	332	299	111.0	112.9	326	306	106.5	104.2
磐田市	354	290	122.1	114.6	317	300	105.7	108.9
掛川市	183	206	88.8	98.4	232	159	145.9	117.8
袋井市	173	144	120.1	101.2	173	138	125.4	97.7
湖西市	105	121	86.8	92.9	117	123	95.1	93.6
御前崎市	47	48	97.9	87.0	49	54	90.7	104.3
菊川市	65	75	86.7	67.7	72	71	101.4	84.7
森町	29	24	120.8	120.8	21	23	91.3	91.3
市町計 b	7139	6668	107.1	104.8	7405	6463	114.6	106.0
旅券室 c	6	11	54.5	60.0	7	11	63.6	58.3

(注) 表-3 の件数は新規申請、記載事項変更、増補、渡航先追加を含む一般旅券に係る件数。

表-4 平成 29 年 12 月の市町別一般旅券申請状況（内訳）

	計 E=A+B+C+D	新規申請(数次往復旅券) A			記載事 項変更 B	増補 C	件 渡航 先追 加 D
		5 年	10 年	その他 (震災特例 ・限定)			
静岡県 a=b+c	7,145	2,763	4,173	1	164	43	1
下田市	28	11	17		0	0	
東伊豆町	9	7	2		0	0	
河津町	2	2	0		0	0	
南伊豆町	7	4	3		0	0	
松崎町	4	1	3		0	0	
西伊豆町	8	6	2		0	0	
沼津市	350	140	200		9	1	
熱海市	77	27	50		0	0	
三島市	238	91	137		10	0	
富士宮市	238	104	131		3	0	
伊東市	118	53	65		0	0	
富士市	417	155	254		7	1	
御殿場市	176	81	90		5	0	
裾野市	105	41	63		1	0	
伊豆市	49	23	25		1	0	
伊豆の国市	64	23	41		0	0	
函南町	59	17	42		0	0	
清水町	45	16	28		0	1	
長泉町	106	37	63		5	1	
小山町	26	7	19		0	0	
静岡市	1528	613	871	0	37	7	
葵区	684	262	406		14	2	
駿河区	453	192	238		19	4	
清水区	391	159	227		4	1	
島田市	154	59	88		7	0	
焼津市	200	68	126		5	1	
藤枝市	283	116	157		8	2	
牧之原市	76	25	49		2	0	
吉田町	64	31	30		1	2	
川根本町	5	4	1		0	0	
浜松市	1747	644	1042	0	43	18	
中区	1187	410	729		32	16	
北区	228	114	108		5	1	
浜北区	332	120	205		6	1	
磐田市	354	141	201		7	5	
掛川市	183	65	114		3	1	
袋井市	173	66	103		1	3	
湖西市	105	39	60		6	0	
御前崎市	47	12	35		0	0	
菊川市	65	25	37		3	0	
森町	29	7	22		0	0	
市町計 b	7139	2761	4171	0	164	43	
県旅券室 c	6	2	2	1		0	1

図-2 発行旅券件数の推移（静岡県）〔暦年〕

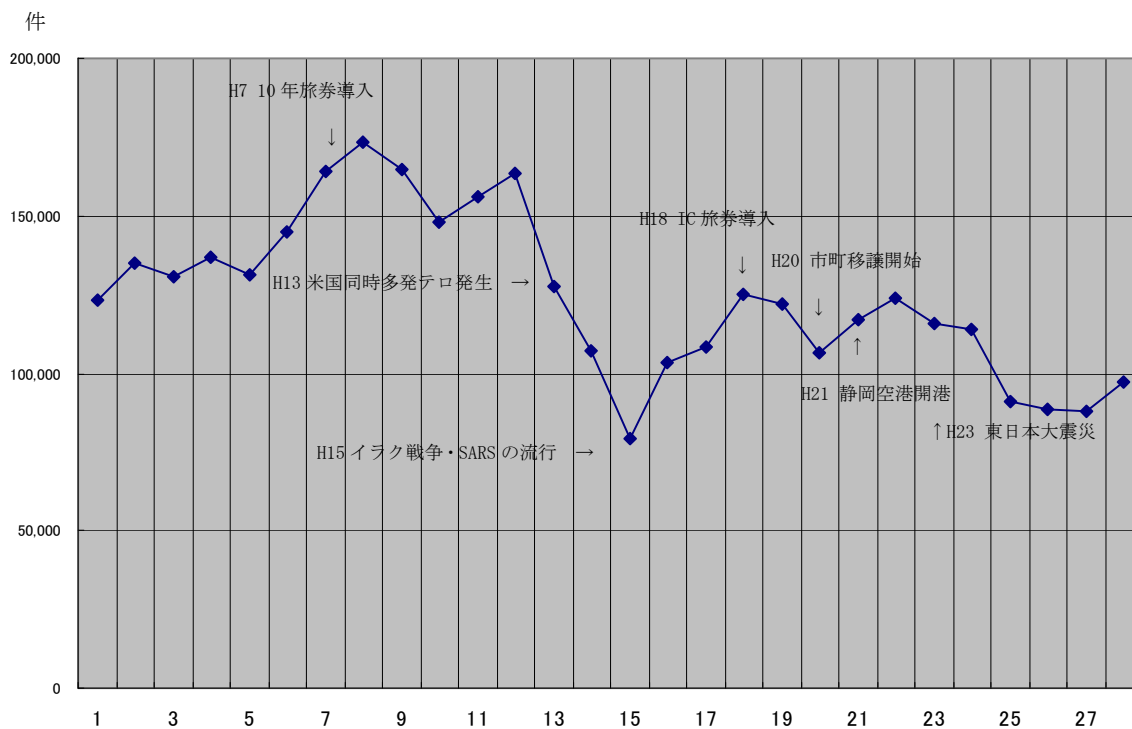


図-3 発行旅券件数の推移（全国）〔暦年〕

