

静岡県の平成30年10月旅券統計（速報値）

平成30年11月30日
静岡県地域外交局
多文化共生課旅券室

1 静岡県の概況

(1) 申請状況

平成30年10月の一般旅券**申請件数**は7,734件で前年同月の6,793件に対し、941件、**13.9%の増加**となった。また、前月の6,725件に対し、1,009件、**15.0%の増加**となった（表-1, 図-1）。

(2) 交付状況

平成30年10月の一般旅券**交付件数**は7,867件で前年同月の6,894件に対し、973件、**14.1%の増加**となった。また、前月の7,790件に対し、77件、**1.0%の増加**となった（表-2）。

2 市町の概況

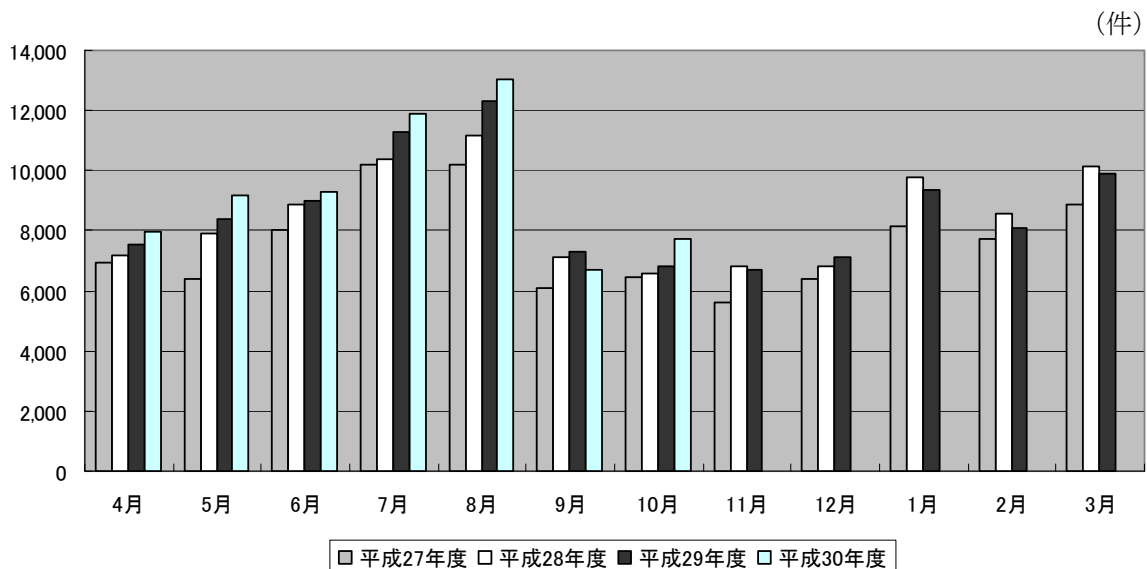
(1) 申請状況

市町別では、多い順に**浜松市1,721件**、**静岡市1,635件**、**富士市474件**、**沼津市440件**となっており、この4市で全申請件数の**55.2%**を占めている（表-3, 4）。

(2) 交付状況

市町別では、多い順に**浜松市1,767件**、**静岡市1,617件**、**富士市494件**、**沼津市440件**となっており、この4市で全交付件数の**54.9%**を占めている（表-3）。

図-1 年度別・月別一般旅券申請件数



利用上の注意

- 1 本資料の数値は、旅券発給事務を処理する上で集計・整理した月別数値を主としており、あくまでも毎月公表時点（翌月末）における速報値である。
- 2 また、全国数値及び静岡県数値については、外務省領事局旅券課「旅券統計（暦年 1 月～12 月）」に収録、掲載されているので参考にされたい。但し、暦年（1 月～12 月）数値であるので県集計値（年度数値）とは一致しない。
- 3 本資料は、静岡県 HP「<http://www.pref.shizuoka.jp/kikaku/ki-140/passport/index.html>」に掲載する。
- 4 用語については、次のとおりである。
 - ・一般旅券 旅券（パスポート）には、「一般旅券」と「公用旅券」がある。都道府県は国から一般旅券の発給事務（旅券の申請受付から交付までの業務全体）を法定受託し一般旅券の発給だけを行う。
 - ・数次往復旅券
有効期間が 5 年又は 10 年の旅券のこと。平成 2 年 3 月まで発行されていた 1 往復だけの旅券（一次往復旅券）と区別して表現される。
 - ・震災特例旅券
東日本大震災により旅券を紛失（焼失）した被災者に発給される一般旅券
 - ・限定旅券 有効期間及び渡航先について限定した一般旅券
 - ・申請件数 旅券の発給申請を受け付けた件数
 - ・交付件数 旅券を本人に交付した件数
 - ・発行件数 旅券作成のため旅券番号を付した件数
 - ・新規申請 初めて旅券を取得する場合、有効期間が切れている場合等の一般旅券発給申請
 - ・訂正 氏名、本籍地等の変更に伴う変更事項を追記欄へ記載するための申請
平成 26 年 3 月 19 日の申請まで
 - ・記載事項変更 氏名、本籍地等の変更に伴い、記載事項を変更して発給される一般旅券
 - ・増補 査証（ビザ）ページの追加
 - ・渡航先追加 限定旅券に記載されている渡航先を追加する申請

- 5 旅券統計の構成は次のとおりである。

(1) 旅券件数は、申請件数、発行件数、交付件数の 3 種類に大別される。

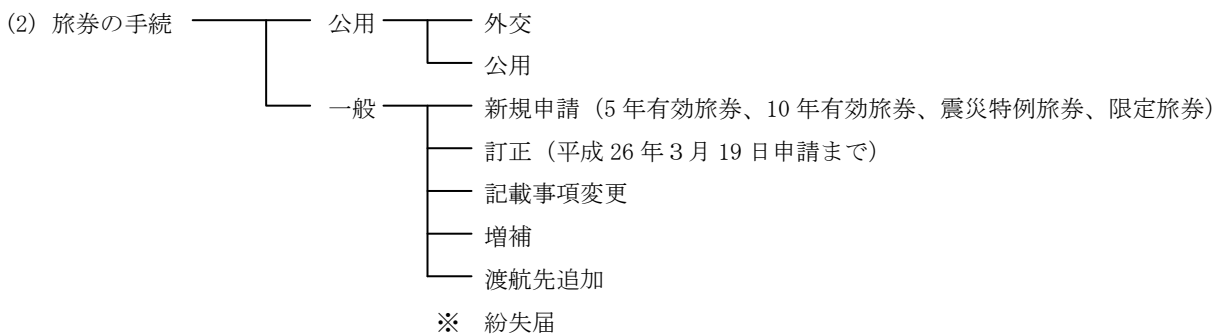


表-1 年度別・月別一般旅券申請件数

(件、%)

	24年度	25年度	26年度	27年度	28年度	29年度	30年度	対前月比	対前年
年度計	110,066	92,355	87,970	90,945	101,226	103,692	65,821	-	-
前年度比	92.7	83.9	95.3	103.4	111.3	102.4	63.5	-	-
4月	9,775	7,597	6,960	6,936	7,192	7,529	7,953	80.4	105.6
5月	10,919	7,592	7,082	6,377	7,922	8,362	9,172	115.3	109.7
6月	10,345	7,532	7,593	8,007	8,848	9,015	9,281	101.2	103.0
7月	13,465	10,515	10,238	10,191	10,371	11,269	11,900	128.2	105.6
8月	13,372	10,642	10,359	10,202	11,165	12,313	13,056	109.7	106.0
9月	7,250	6,639	6,641	6,078	7,097	7,293	6,725	51.5	92.2
10月	7,026	6,358	6,014	6,455	6,570	6,793	7,734	115.0	113.9
11月	6,461	5,638	4,743	5,587	6,793	6,679			0.0
12月	6,547	6,120	5,729	6,417	6,824	7,145			0.0
1月	8,782	8,254	8,028	8,121	9,757	9,340			0.0
2月	7,874	7,621	6,795	7,702	8,541	8,058			0.0
3月	8,250	7,847	7,788	8,872	10,146	9,896			0.0

表-2 年度別・月別一般旅券交付件数

(件、%)

	24年度	25年度	26年度	27年度	28年度	29年度	30年度	対前月比	対前年
年度計	110,974	92,451	88,195	89,958	100,414	103,179	67,041	-	-
前年度比	93.8	83.3	95.4	102.0	111.6	102.8	65.0	-	-
4月	9,805	7,974	7,204	6,778	7,621	8,457	9,038	98.7	106.9
5月	10,690	7,386	6,969	6,508	7,534	8,027	8,522	94.3	106.2
6月	10,186	7,635	7,280	7,407	8,294	8,470	8,740	102.6	103.2
7月	11,896	8,760	8,880	8,826	9,350	9,643	10,321	118.1	107.0
8月	15,045	11,766	11,555	11,547	12,386	13,756	14,763	143.0	107.3
9月	8,697	7,464	7,260	6,596	7,667	8,370	7,790	52.8	93.1
10月	7,444	6,864	6,652	6,810	7,015	6,894	7,867	101.0	114.1
11月	6,395	5,607	4,832	5,563	6,342	6,474			0.0
12月	6,606	5,952	5,533	6,227	6,999	7,412			0.0
1月	7,887	7,364	7,092	7,455	8,491	8,287			0.0
2月	8,126	7,746	7,169	8,024	8,966	8,235			0.0
3月	8,197	7,933	7,769	8,217	9,749	9,154			0.0

注-1 表-1、表-2の件数は新規申請、記載事項変更、増補、渡航先追加を含む一般旅券に係る

(参考-1) 発行旅券の推移 (暦年)

(参考-2) 有効旅券数

(冊、2012(H24)年=100)

(冊、2012(H24)年=100)

	静岡県		全国	
	発行数	指数	発行数	指数
2012	114,096	100	3,924,008	100
2013	91,079	80	3,296,810	84
2014	88,243	77	3,210,844	82
2015	87,971	77	3,249,593	83
2016	97,045	85	3,738,380	95
2017	104,262	91	3,959,468	101

	静岡県		全国	
	発行数	指数	発行数	指数
2012	843,136	100	29,605,664	100
2013	852,775	101	30,126,936	102
2014	845,647	100	30,131,083	102
2015	830,717	99	29,865,361	101
2016	807,792	96	29,379,754	99
2017	787,125	93	28,994,618	98

注-2 参考-1の件数は年間(暦年)の一般旅券発行数。参考-2の有効旅券数は12月末現在の有効旅券数で、全国の冊数は、日本在外公館及び外務省旅券課の発行分を除く。資料：外務省領事局旅券課「旅券統計」(暦年1月～12月)

(参考-3) 2017年(平成29年)年代別発行数

(冊)

		総数	20歳未満	20～29歳	30～39歳	40～49歳	50～59歳	60～69歳	70歳以上
		静岡県	発行数	104,262	25,172	19,828	14,264	14,018	12,429
	千人当り	28	39	59	34	26	28	22	23
全国	発行数	3,959,468	874,767	820,727	570,624	570,359	477,930	419,317	225,744
	千人当り	32	40	67	38	30	31	23	9

注-3 「発行数」は外務省領事局旅券課「旅券統計(暦年1月～12月)」による年間(暦年)発行数。

注-4 「千人当り」は発行数と「住民基本台帳に基づく人口(日本人住民・平成27年1月末現在)」総務省自治行政局公表により算出した千人当りの発行数。

表-3 月別一般旅券申請・交付件数 ～市町別～

*速報値 (件、%)

	申請件数				交付件数			
	H30.10月	H30.9月	対前月比	対前年	H30.10月	H30.9月	対前月比	対前年
	A	B	A/B	同月比	C	D	C/D	同月比
県 a=b+c	7,734	6,725	115.0	113.9	7,867	7,790	101.0	114.1
下田市	28	28	100.0	80.0	29	29	100.0	111.5
東伊豆町	11	16	68.8	64.7	15	14	107.1	83.3
河津町	14	11	127.3	140.0	8	8	100.0	114.3
南伊豆町	10	7	142.9	76.9	10	9	111.1	83.3
松崎町	3	11	27.3	100.0	6	12	50.0	120.0
西伊豆町	10	11	90.9	333.3	14	9	155.6	0.0
沼津市	440	345	127.5	117.3	440	403	109.2	125.4
熱海市	89	81	109.9	104.7	90	86	104.7	102.3
三島市	270	213	126.8	131.1	260	231	112.6	122.6
富士宮市	242	200	121.0	126.0	244	273	89.4	118.4
伊東市	154	128	120.3	132.8	151	142	106.3	114.4
富士市	474	422	112.3	111.3	494	530	93.2	117.6
御殿場市	184	168	109.5	118.7	209	175	119.4	111.8
裾野市	137	97	141.2	147.3	137	109	125.7	153.9
伊豆市	39	47	83.0	100.0	46	46	100.0	104.5
伊豆の国市	90	83	108.4	103.4	96	100	96.0	109.1
函南町	94	69	136.2	180.8	99	63	157.1	194.1
清水町	86	55	156.4	132.3	77	59	130.5	135.1
長泉町	101	85	118.8	97.1	105	104	101.0	105.0
小山町	40	40	100.0	117.6	47	28	167.9	134.3
静岡市	1635	1,312	124.6	114.5	1,617	1,616	100.1	109.5
葵区	677	593	114.2	104.8	691	717	96.4	104.2
駿河区	482	353	136.5	120.8	477	439	108.7	112.5
清水区	476	366	130.1	124.3	449	460	97.6	115.1
島田市	177	172	102.9	127.3	187	177	105.6	123.0
焼津市	242	221	109.5	110.5	261	231	113.0	121.4
藤枝市	267	267	100.0	109.4	289	294	98.3	113.3
牧之原市	71	77	92.2	95.9	87	83	104.8	110.1
吉田町	70	46	152.2	194.4	64	50	128.0	168.4
川根本町	8	2	400.0	160.0	6	2	300.0	100.0
浜松市	1721	1,574	109.3	106.7	1,767	1,839	96.1	108.5
中区	1125	1,045	107.7	100.2	1173	1208	97.1	103.3
北区	211	195	108.2	132.7	211	229	92.1	124.9
浜北区	385	334	115.3	116.3	383	402	95.3	117.8
磐田市	324	288	112.5	100.0	324	328	98.8	106.6
掛川市	253	218	116.1	141.3	234	248	94.4	110.4
袋井市	168	156	107.7	102.4	166	191	86.9	105.7
湖西市	123	138	89.1	106.0	135	123	109.8	122.7
御前崎市	45	45	100.0	97.8	44	62	71.0	118.9
菊川市	74	68	108.8	117.5	76	84	90.5	131.0
森町	35	18	194.4	145.8	29	26	111.5	120.8
市町計 b	7729	6,719	113.3	113.9	7,863	7,784	101.0	114.2
旅券室 C	5	6	83.3	55.6	4	6	66.7	57.1

(注) 表-3 の件数は新規申請、記載事項変更、増補、渡航先追加を含む一般旅券に係る件数。

表-4 平成 30 年 10 月の市町別一般旅券申請状況（内訳）

	計 E=A+B+C+D	新規申請(数次往復旅券) A			記載事項 変更 B	増補 C	渡航先 追加 D
		5 年	10 年	その他 (震災特例 ・限定)			
静岡県 a=b+c	7,734	2,834	4,707	1	160	32	0
下田市	28	10	18		0	0	
東伊豆町	11	5	6		0	0	
河津町	14	5	9		0	0	
南伊豆町	10	3	6		1	0	
松崎町	3	2	1		0	0	
西伊豆町	10	7	3		0	0	
沼津市	440	175	259		5	1	
熱海市	89	21	67		0	1	
三島市	270	98	164		8	0	
富士宮市	242	105	134		2	1	
伊東市	154	62	90		2	0	
富士市	474	184	279		10	1	
御殿場市	184	61	110		11	2	
裾野市	137	57	76		4	0	
伊豆市	39	22	16		1	0	
伊豆の国市	90	29	59		2	0	
函南町	94	45	48		1	0	
清水町	86	27	58		1	0	
長泉町	101	30	66		5	0	
小山町	40	14	24		1	1	
静岡市	1635	611	990	0	30	4	
葵区	677	241	421		12	3	
駿河区	482	182	286		13	1	
清水区	476	188	283		5	0	
島田市	177	58	113		5	1	
焼津市	242	96	140		6	0	
藤枝市	267	117	144		6	0	
牧之原市	71	22	49		0	0	
吉田町	70	30	38		2	0	
川根本町	8	1	7		0	0	
浜松市	1721	580	1086	0	41	14	
中区	1125	365	726		26	8	
北区	211	90	115		3	3	
浜北区	385	125	245		12	3	
磐田市	324	113	202		8	1	
掛川市	253	90	156		5	2	
袋井市	168	55	113		0	0	
湖西市	123	37	83		2	1	
御前崎市	45	18	27		0	0	
菊川市	74	30	43		1	0	
森町	35	14	19		0	2	
市町計 b	7729	2834	4703	0	160	32	

??????

図-2 発行旅券件数の推移（静岡県）〔暦年〕

件

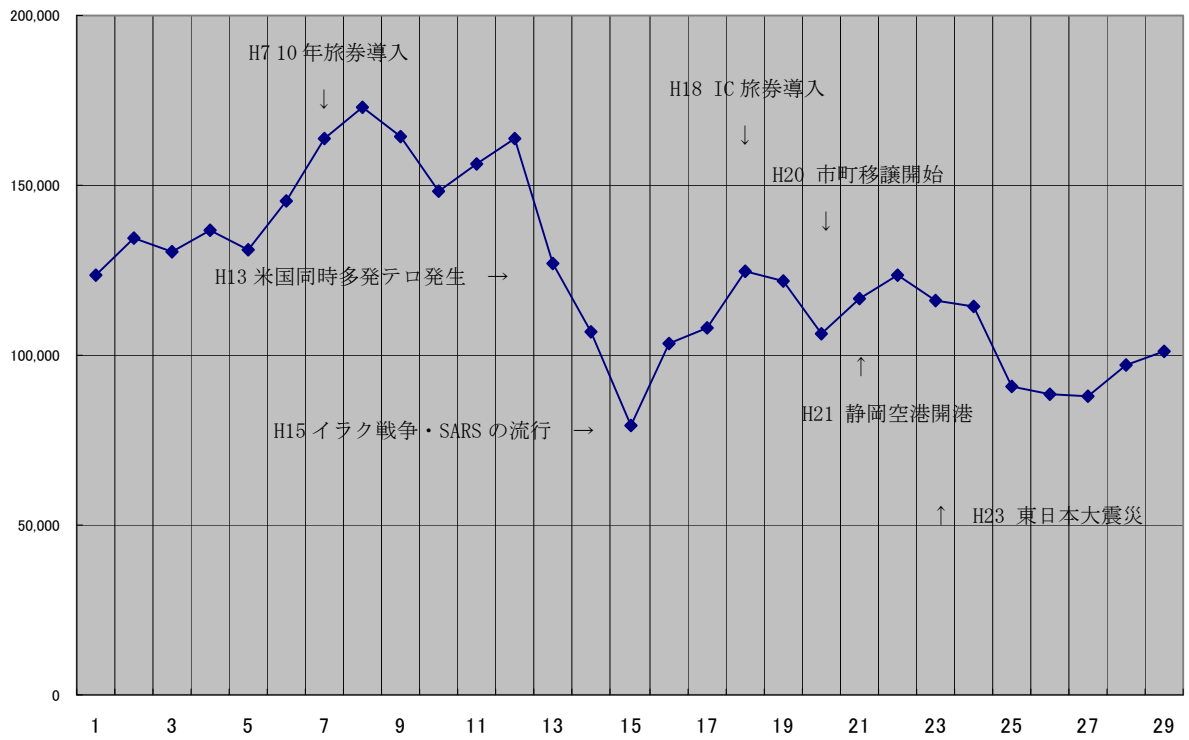


図-3 発行旅券件数の推移（全国）〔暦年〕

