

(4) 岳 南 地 域

ア 概況

(ア) 地形

岳南地域は富士山南麓に位置し、約 1/250 の緩い勾配がある。沿岸部は新浜、田子、今井及び柏原にかけて砂丘が発達し、標高は 15m に達する。砂丘は約 200m から 300m の幅があり、沼津市の千本浜まで続く。富士山麓の裾に広がる平野は西側が高く、東側は低くなる。等高線の幅は 3 km から 5 km と狭く、東端の浮島沼へ達する。

河川は富士川や沼川などの主要河川のほか、潤井川、和田川、滝川及び赤湊川の小河川が複数ある。

(イ) 地質

岳南地域の西側は、岩淵安山岩・古富士火山泥流による下位層と富士川や潤井川の堆積物による上位層で構成される。

岳南地域の北側は富士山系の基底溶岩・大淵火山礫層等の火山噴出物や愛鷹火山噴出物等で構成される。

(富士火山噴出物)

富士火山噴出物は無斑晶の鉱石やかんらん石玄武岩、輝石かんらん石玄武岩及び輝石玄武岩などの玄武岩質のものから構成され、様々な岩石が存在する。宝永火口付近には酸性安山岩がみられる。

(大淵砂礫層)

大淵砂礫層の下位部は凝灰角礫岩、中位部は偽層を示す砂層と成層の粗粒砂層、上位部は円礫を含む火山砂礫層と砂層の互層であり層厚 10m 前後である。

(沖積層)

沖積層は富士川下流部に砂礫層として堆積し、扇状地を形成している。富士山南麓では砂礫層は東に向かうほど薄くなり、粘土を含む割合が多くなる。沿岸部では砂礫と粘土の互層は粘土と砂に移行する。層厚は最深 80m となり、和田川以東では約 25m で次第に薄くなる。

(ウ) 水理地質

本地域における水理地質は次に示すとおりである。

(第一層)

砂・礫・粘土を主体とし、層厚は富士川左岸付近で 100m、田子の浦港付近では 20m、和田川以東ではさらに薄くなり、砂・粘土に移行する。

(第二層)

溶岩を主体とし、深度は沿岸ほど深くなり、海岸部では深度 100m 以上となる。層厚は旧吉原市街地から田子の浦港付近で 20m から 40m であり、西側では薄くなり、和田川以東では欠如している。

(第三層)

火山層・礫であるため富士火山噴出物を主体とし、深度は東海道線付近で約 110m となっている。層厚は和田川沿いで 10m から 20m となり、田子の浦港付近では約 45m となる。

(第四層)

大きな角礫を混えた火山砂・礫を主体とし、愛鷹山体を構成する凝灰質角礫岩で構成されている。本層は愛鷹山体から海岸方向に向かって深く沈み、柏原付近の深度は約 170 m となるが、和田川付近では浅い位置に本層がみられる。

○地下水等の利用状況

m³/日

市町名	用途	項目	昭和50年	昭和55年	昭和60年	平成2年	平成7年	平成12年	平成17年	平成21年	平成22年	平成23年
富士市	工業用水	事業所数	(203)	(208)	(231)	(242)	(234)	(228)	(211)	(213)	(205)	(220)
		地下水等	782,533	610,706	621,384	600,156	573,913	519,772	409,630	356,805	381,035	381,357
	生活用水	上水道	75,296	85,649	96,022	105,107	107,386	97,090	91,910	88,542	88,460	86,866
		簡易水道	4,805	7,279	7,890	10,096	10,699	9,838	10,191	8,849	8,512	7,815
	計		862,634	703,634	725,296	715,359	691,998	626,700	511,731	454,196	478,007	478,007
富士宮市	工業用水	事業所数	(55)	(61)	(77)	(86)	(84)	(77)	(84)	(85)	(99)	(114)
		地下水等	143,364	148,104	138,475	140,398	135,836	127,552	111,577	104,527	142,749	169,196
	生活用水	上水道	23,507	26,074	31,693	34,559	34,506	38,077	36,329	39,534	37,003	36,745
		簡易水道	1,772	3,373	2,748	7,707	1,955	2,142	2,421	592	556	495
	計		168,643	177,551	172,916	182,664	172,297	167,771	150,327	144,653	180,308	206,436
地域計	工業用水	事業所数	(258)	(269)	(308)	(328)	(318)	(305)	(295)	(298)	(304)	(334)
		地下水等	925,897	758,810	759,859	740,554	709,749	647,324	521,207	461,332	523,784	550,553
	生活用水	上水道	98,803	111,723	127,715	139,666	141,892	135,167	128,238	128,076	125,463	123,611
		簡易水道	6,577	10,652	10,638	17,803	12,654	11,980	12,613	9,441	9,068	8,310
	計		1,031,277	881,185	898,212	898,023	864,295	794,471	662,058	598,849	658,315	682,474

市町名	用途	項目	平成24年	平成25年	平成26年	平成27年	平成28年	平成29年	平成30年	令和元年	令和2年	令和3年
富士市	工業用水	事業所数	(208)	(212)	(206)	(223)	(230)	(229)	(235)	(231)	(246)	未公表
		地下水等	395,519	390,515	353,076	381,066	388,816	383,691	381,215	371,383	383,356	
	生活用水	上水道	86,252	84,666	84,052	83,885	83,416	99,263	99,751	103,016	104,493	103,203
		簡易水道	8,382	8,152	8,496	8,380	7,583	7,776	7,381	6,923	6,897	7,376
	計		478,007	478,007	478,007	478,007	478,007	478,007	478,007	478,007	478,007	
富士宮市	工業用水	事業所数	(110)	(111)	(108)	(114)	(102)	(104)	(106)	(107)	(117)	未公表
		地下水等	142,551	135,747	137,731	133,006	129,159	127,314	124,547	116,538	120,898	
	生活用水	上水道	40,079	42,882	40,005	39,759	40,156	47,973	39,123	38,726	38,627	38,814
		簡易水道	495	422	422	420	484	475	444	1,163	2,726	2,684
	計		183,125	179,051	178,158	173,185	169,799	175,762	164,114	156,427	162,251	
地域計	工業用水	事業所数	(318)	(323)	(314)	(337)	(332)	(333)	(341)	(338)	(363)	未公表
		地下水等	538,070	526,262	490,807	514,072	517,975	511,005	505,762	487,921	504,254	
	生活用水	上水道	126,331	127,548	124,057	123,644	123,572	147,236	138,874	141,742	143,120	142,017
		簡易水道	8,877	8,574	8,918	8,800	8,067	8,251	7,825	8,086	9,623	10,060
	計		673,278	662,384	623,782	646,516	649,614	666,492	652,461	637,749	656,997	

※工業用水・・・「工業統計調査報告書」の市町村別の水源別用水量(従業員30人以上の事業所)から抜粋

「工業統計調査報告書」は令和3年調査から「経済構造実態調査」に包括。市町別データは令和6年3月以降公表予定。

地下水等は井戸水(湧水を含む)を指す。

平成21年の合併により、22年以降は工業用水は富士市は旧富士川町、富士宮市は旧芝川町も合算した値を記載

※生活用水・・・「静岡県の水道の現況」の年間取水量一覧表及び簡易水道施設一覧表から抜粋

上水道は年間取水量一覧表の地下水(伏流水は除く)とその他(湧水等)の計。

平成20年以降は富士市(上水道)は富士上水道のみの値。富士川上水道については旧富士川町に記載

○地下水の利用状況

条例届出量 (m³/日)

令和4年12月末現在

市町	用途別							備考
	生活用	農業用	養魚用	工業用	建物用	その他	計	
富士宮市	82,463	3,346	403,471	182,412	1,948	20,510	694,150	
富士市	153,199	16,039	4,072	796,223	9,613	11,932	991,078	
計	235,662	19,385	407,543	978,635	11,561	32,442	1,685,228	

市町	吐出口口径断面積別 (cm ²)			深度別			備考
	~41 (50、65)	~95 (80、100)	96~ (125)	浅	深	不明	
富士宮市	13,849	69,303	610,998	651,228	42,922	0	
富士市	29,444	109,743	851,891	668,650	313,273	8,725	
計	43,293	179,046	1,462,889	1,319,878	356,195	8,725	

※富士市は旧富士川町を含まない。旧富士川町分は富士川右岸地域で掲載。

条例届出揚水設備(本)

市町	用途別							備考
	生活用	農業用	養魚用	工業用	建物用	その他	計	
富士宮市	54	9	105	97	6	27	298	
富士市	113	35	4	451	38	35	676	
計	167	44	109	548	44	62	974	

市町	吐出口口径断面積別 (cm ²)			深度別			備考
	~41 (50、65)	~95 (80、100)	96~ (125)	浅	深	不明	
富士宮市	68	83	147	240	58	0	
富士市	123	161	392	466	198	11	
計	191	244	539	706	256	11	

()…代表的な口径

※富士市は旧富士川町を含まない。旧富士川町分は富士川右岸地域で掲載。

条例実績地下水採取量 (m³/日)

令和4年1~12月

市町	用途別							備考
	生活用	農業用	養魚用	工業用	建物用	その他	計	
富士宮市	34,211	2,456	211,277	65,734	491	9,741	323,910	
富士市	108,612	6,009	3,489	357,956	8,102	2,721	486,889	
計	142,823	8,465	214,766	423,690	8,593	12,462	810,799	

市町	吐出口口径断面積別 (cm ²)			深度別			備考
	~41 (50、65)	~95 (80、100)	96~ (125)	浅	深	不明	
富士宮市	4,997	26,223	291,353	298,820	24,557	0	
富士市	14,315	59,092	415,918	339,712	141,668	6,883	
計	19,312	85,315	707,271	638,532	166,225	6,883	

()…代表的な口径

※富士市は旧富士川町を含まない。旧富士川町分は富士川右岸地域で掲載。

イ 地下水位の状況

本地域における地下水位の季節変動は水位変化が小さい型（1m以内）と水位変化の大きい型（5m程度）に分かれ、後者は富士山の融雪と降雨の影響を強く受けている地域と推測される。

（ア）富士市地域 11 箇所

大淵第2小と鷹岡の地下水位は冬が高くなる。一方、蓼原の地下水位は夏が高くなる。他の観測井では特徴的な傾向はみられず、季節変動の幅も小さい。

直近10年の地下水位の経年変化は、陽光台が上昇している他は、ほぼ横ばいとなっている。また、田子の浦港に近い岳南2号（深度180m）と岳南3号（深度103m）では、昭和47年から50年代にかけて地下水位の上昇がみられ、その後は横ばいとなっている。

（イ）富士宮市地域 13 箇所

人穴、淀師、大中里、湧玉、宮町、星山、白糸、井之頭中学校及び猪之頭東の地下水位は自然型に近い波形を示し、2月から4月に低くなり、8月から10月にかけて高くなる。他の観測井では特徴的な傾向はみられず、季節変動の幅も小さい。

直近10年の地下水位の経年変化はほぼ横ばいとなっているが、人穴及び五斗目木は上昇傾向がみられる。

ウ 塩水化の状況

（ア）過去の経緯

岳南地域の地下水の塩水化は昭和35年7月に国鉄吉原駅北側の井戸（深度100m）で初めて500mg/lの塩化物イオン濃度が検出され、昭和47年秋になると地下水の塩水化地域はさらに拡大し、海岸から4km内陸にある原田地区において、200mg/lを超える塩化物イオン濃度を検出するようになった。

地下水の塩水化障害は潤井川右岸（比奈）から左岸（柳島）までの広範囲で生じ、大きな問題となった。

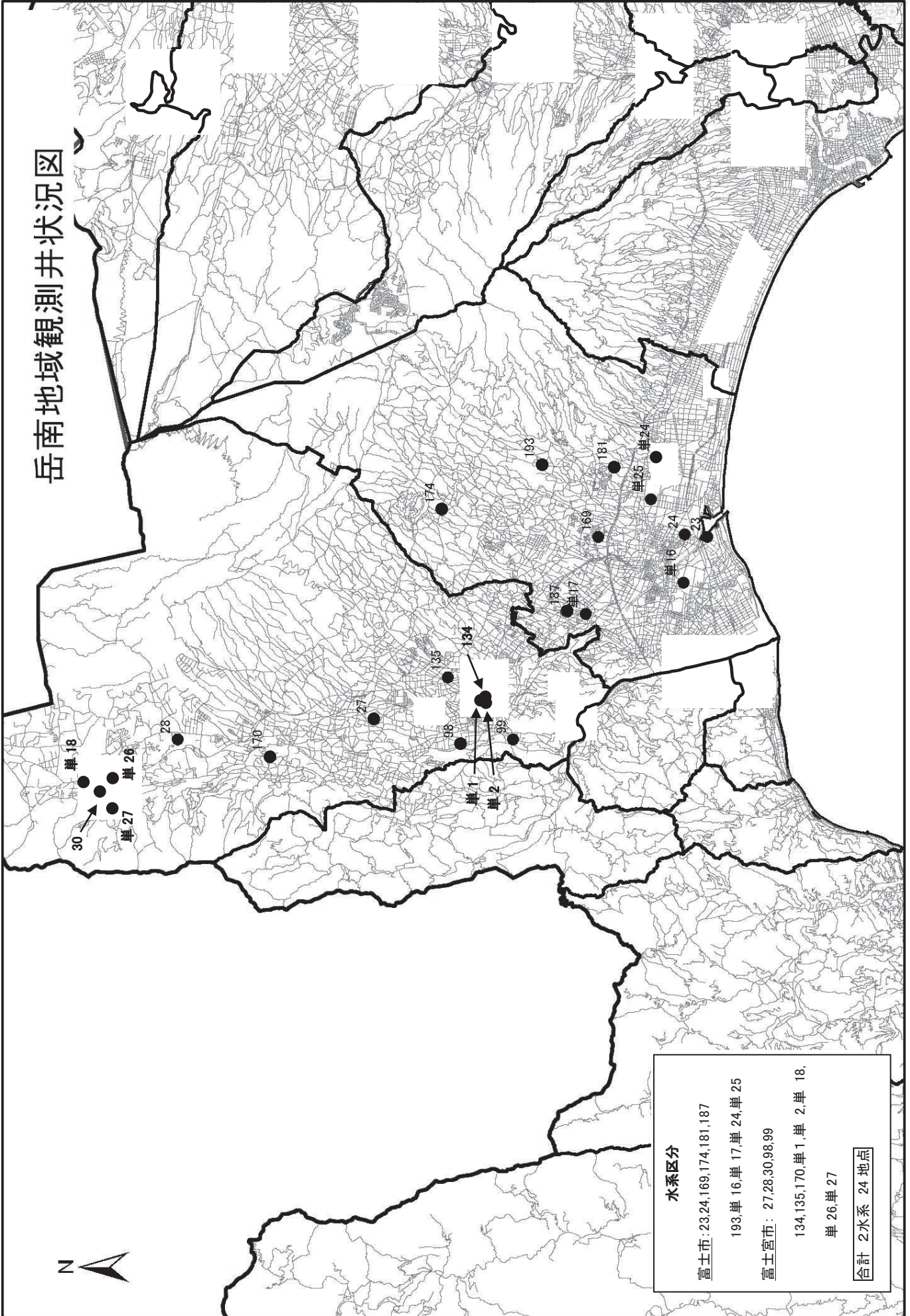
このため、昭和41年には地下水に代わる水源として工業用水道の建設計画が策定され、昭和46年からは一部地域で給水が開始された。昭和49年になると工業用水の主要幹線が完成し、317千m³/日の地下水が工業用水に転換されることとなった。この水源転換により昭和52年になると岳南地域の地下水の塩水化地域は縮小した。

（イ）現在の状況

令和4年は富士市内の44箇所でも地下水の塩水化調査を実施し、4箇所の観測地点で塩化物イオン濃度（年平均）が200mg/lを超え、そのうちNo.108井（深度100m）とNo.139井（深度220m）は依然として1,000mg/lを超えている。

しかし、4箇所ともその濃度は低下傾向を示している。

岳南地域観測井状況図



水系区分	
富士市:	23, 24, 169, 174, 181, 187 193, 単 16, 単 17, 単 24, 単 25
富士宮市:	27, 28, 30, 98, 99 134, 135, 170, 単 1, 単 2, 単 18, 単 26, 単 27
合計 2水系 24 地点	

富士市地域

No. 23 岳南2号

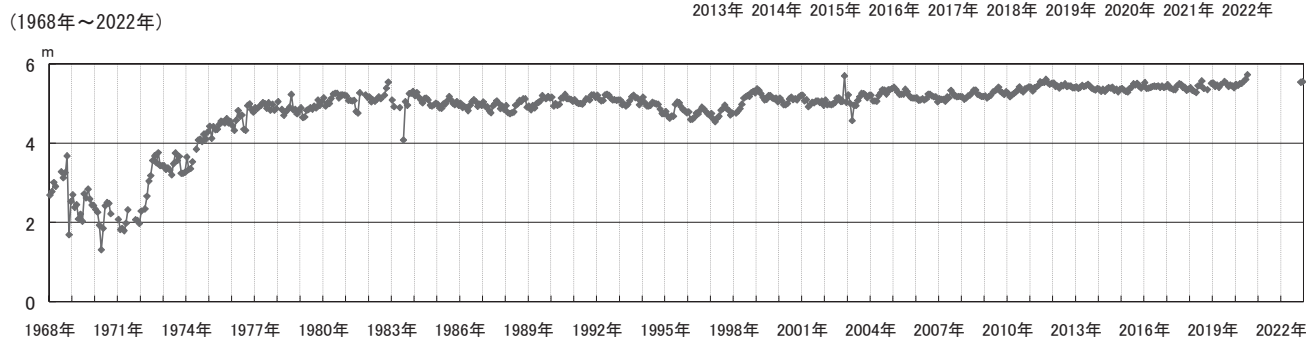
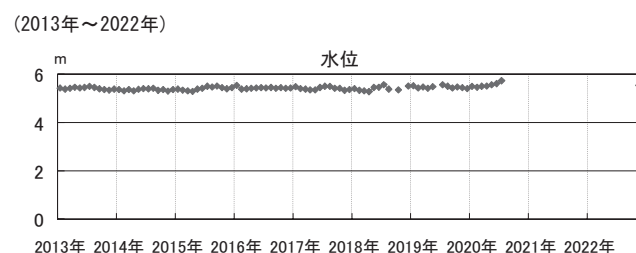
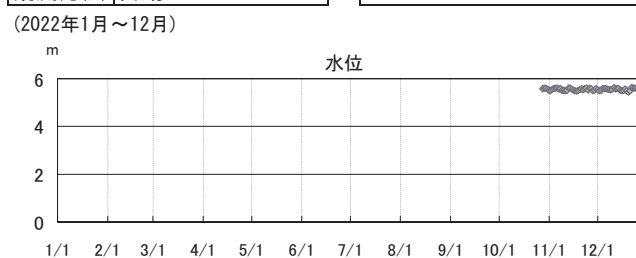
管頭標高	6.19m
深度	180m
ストレーナー	153-177m
観測方法	自動

備考	H1.10移設
----	---------

単位：m

	2020年	2021年	2022年	2022年 月最高	2022年 月最低
1月	5.49				
2月	5.46				
3月	5.50				
4月	5.51				
5月	5.56				
6月	5.61				
7月	5.73				
8月					
9月					
10月					
11月			5.54	5.89	5.08
12月			5.55	5.92	5.06
平均	5.55		5.55	5.92	5.06

年間最高 年間最低



No. 24 岳南3号

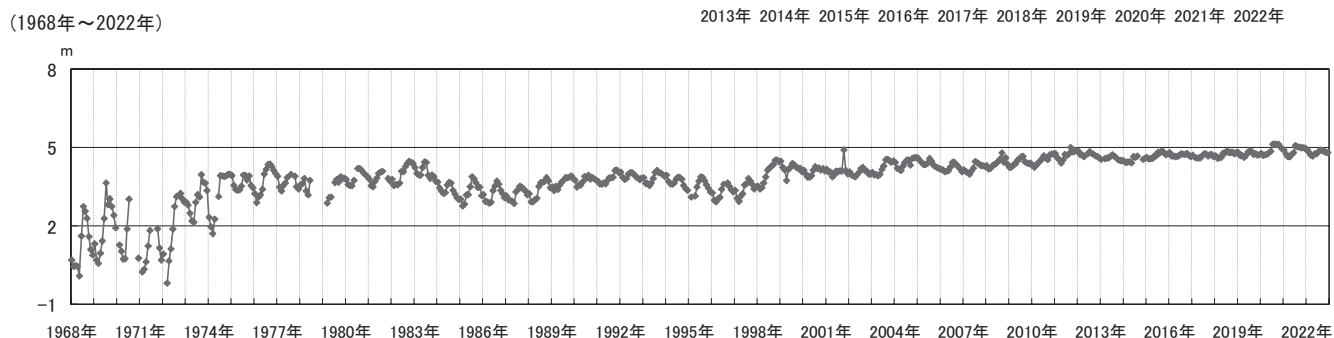
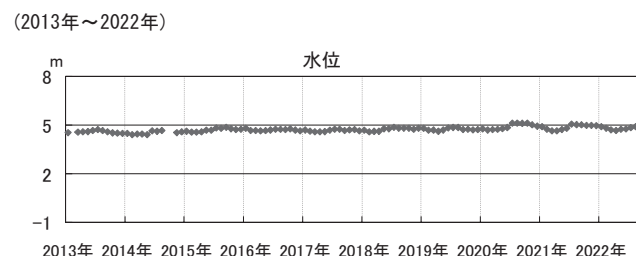
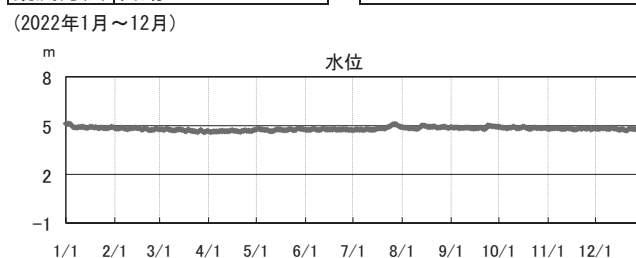
管頭標高	5.5m
深度	103m
ストレーナー	86-102m
観測方法	自動

備考	S58.5移設
----	---------

単位：m

	2020年	2021年	2022年	2022年 月最高	2022年 月最低
1月	4.77	4.90	4.91	5.27	4.56
2月	4.70	4.75	4.81	5.02	4.52
3月	4.72	4.64	4.71	4.95	4.41
4月	4.74	4.65	4.67	4.89	4.40
5月	4.79	4.73	4.75	4.96	4.44
6月	4.85	4.80	4.76	4.96	4.47
7月	5.12	5.07	4.84	5.21	4.47
8月	5.13	5.03	4.90	5.17	4.56
9月	5.11	5.01	4.88	5.15	4.63
10月	5.12	4.99	4.86	5.08	4.61
11月	5.01	4.99	4.81	5.01	4.55
12月	4.94	4.97	4.80	5.01	4.50
平均	4.92	4.88	4.81	5.27	4.40

年間最高 年間最低



No. 132 岳南6号

管頭標高	6.8m
深度	91m
ストレーナー	60-90m
観測方法	自動

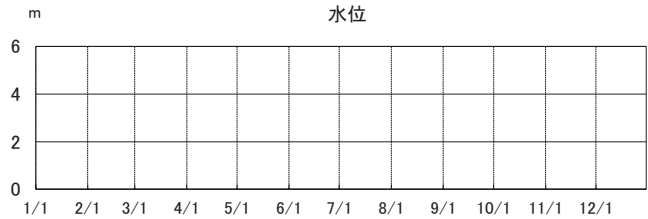
備考
H29.9観測終了

単位：m

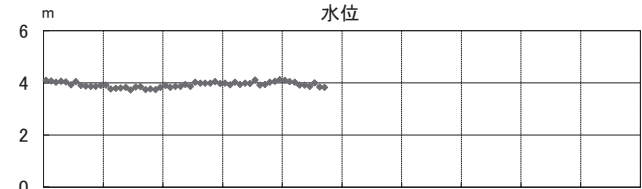
	2020年	2021年	2022年	2022年 月最高	2022年 月最低
1月					
2月					
3月					
4月					
5月					
6月					
7月					
8月					
9月					
10月					
11月					
12月					
平均					

年間最高 年間最低

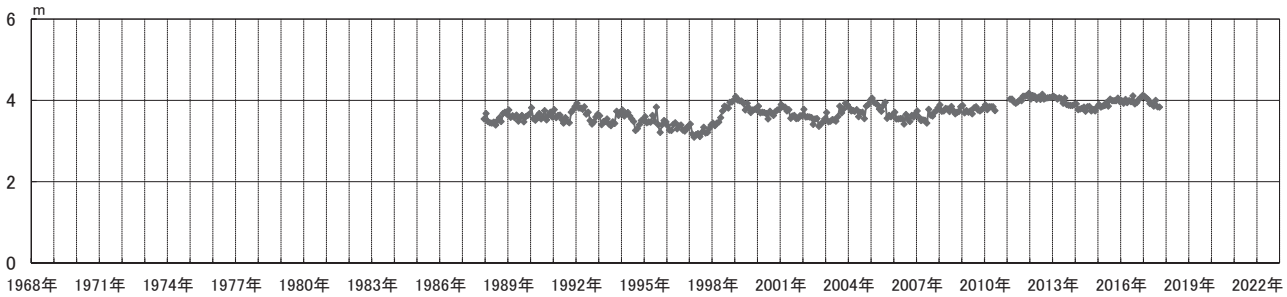
(2022年1月～12月)



(2013年～2022年)



(1968年～2022年)



No. 169 広見小

管頭標高	73.48m
深度	100m
ストレーナー	84-92m
観測方法	自動

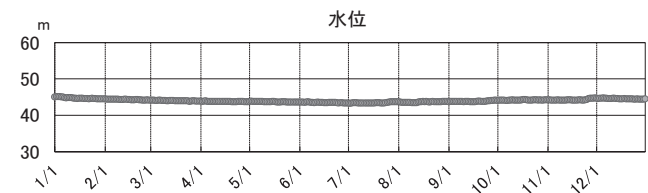
備考

単位：m

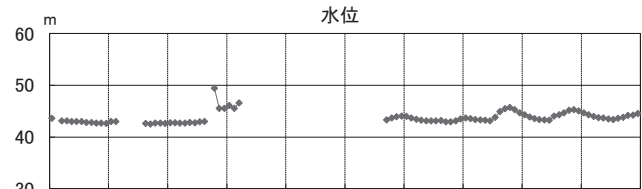
	2020年	2021年	2022年	2022年 月最高	2022年 月最低
1月	43.72	44.30	44.71	45.28	44.35
2月	43.54	43.88	44.31	44.56	44.02
3月	43.41	43.57	44.00	44.26	43.74
4月	43.33	43.38	43.77	44.03	43.55
5月	43.28	43.30	43.70	43.95	43.46
6月	43.16	43.23	43.50	43.84	43.23
7月	43.81	44.08	43.41	43.83	43.17
8月	44.92	44.34	43.64	43.90	43.29
9月	45.50	44.70	43.82	44.22	43.56
10月	45.74	45.17	44.16	44.41	43.94
11月	45.31	45.33	44.24	44.82	43.98
12月	44.69	45.06	44.54	44.82	44.26
平均	44.20	44.20	43.98	45.28	43.17

年間最高 年間最低

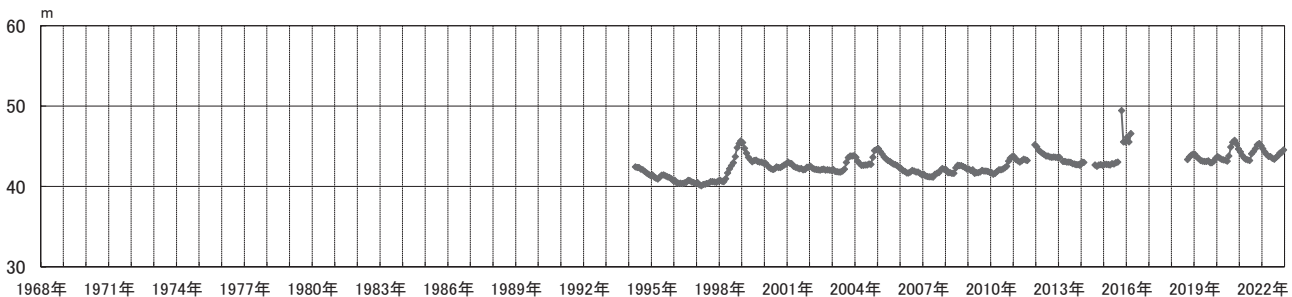
(2022年1月～12月)



(2013年～2022年)



(1968年～2022年)



No. 174 大淵第2小

管頭標高	492.91m
深度	250m
ストレーナー	218-230m
観測方法	自動

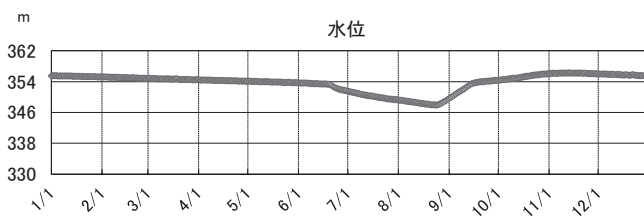
備考

単位：m

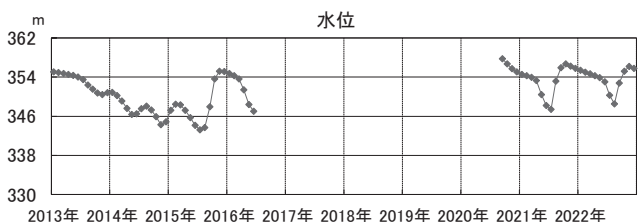
	2020年	2021年	2022年	2022年 月最高	2022年 月最低
1月		354.55	355.36	355.53	355.17
2月		354.28	355.02	355.22	354.81
3月		353.96	354.65	354.87	354.44
4月		353.28	354.27	354.47	354.05
5月		350.43	353.89	354.13	353.67
6月		348.18	353.04	353.66	351.55
7月		347.38	350.26	351.54	349.25
8月		353.17	348.55	349.48	347.92
9月	357.76	355.88	352.80	354.33	349.49
10月	356.67	356.69	355.20	356.03	354.33
11月	355.73	356.25	356.15	356.32	355.99
12月	355.09	355.75	355.75	356.02	355.46
平均	356.31	353.32	353.75	356.32	347.92

年間最高 年間最低

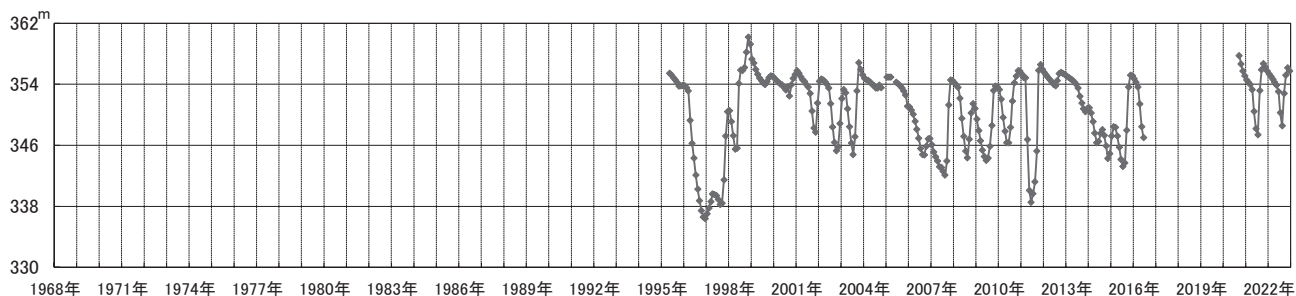
(2022年1月～12月)



(2013年～2022年)



(1968年～2022年)



No. 181 富士見

管頭標高	108.18m
深度	150m
ストレーナー	136-144m
観測方法	自動

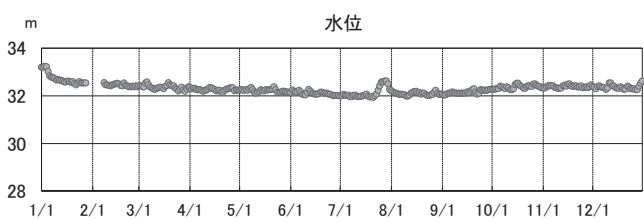
備考

単位：m

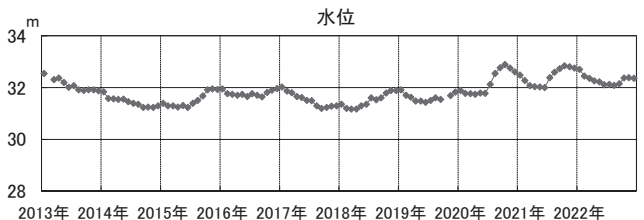
	2020年	2021年	2022年	2022年 月最高	2022年 月最低
1月	31.89	32.48	32.70	33.32	32.41
2月	31.78	32.27	32.44	32.59	32.29
3月	31.77	32.08	32.36	32.63	32.14
4月	31.74	32.04	32.26	32.42	32.12
5月	31.79	32.03	32.22	32.42	32.06
6月	31.78	32.00	32.11	32.32	31.95
7月	32.13	32.38	32.12	32.67	31.88
8月	32.54	32.59	32.09	32.28	31.94
9月	32.77	32.73	32.15	32.36	31.99
10月	32.89	32.84	32.37	32.59	32.17
11月	32.75	32.81	32.39	32.53	32.26
12月	32.61	32.76	32.36	32.65	32.19
平均	32.20	32.42	32.30	33.32	31.88

年間最高 年間最低

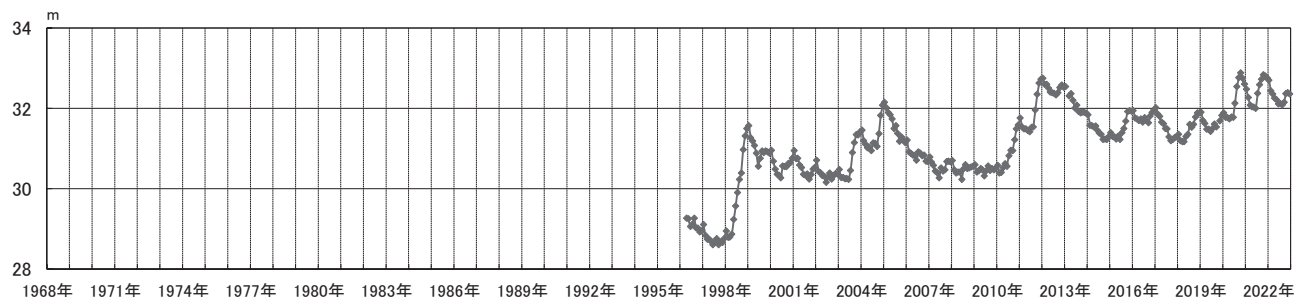
(2022年1月～12月)



(2013年～2022年)



(1968年～2022年)



No. 187 鷹岡

管頭標高	69.98m
深度	60m
ストレーナー	37-53m
観測方法	自動

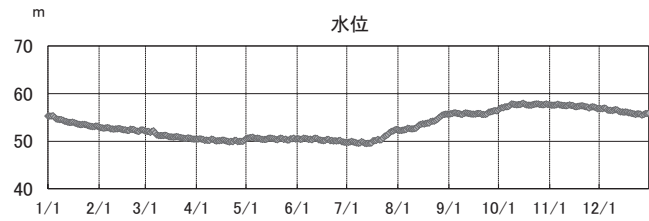
備考

単位：m

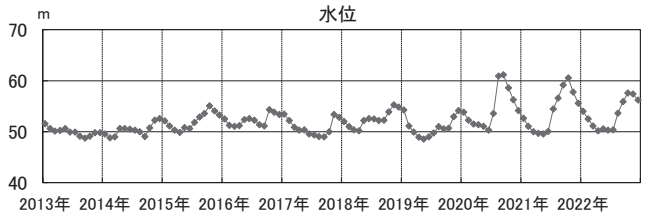
	2020年	2021年	2022年	2022年 月最高	2022年 月最低
1月	53.82	52.64	54.02	55.89	52.91
2月	52.24	51.07	52.53	53.51	52.03
3月	51.49	50.01	51.14	52.75	50.29
4月	51.39	49.65	50.17	50.97	49.82
5月	51.08	49.54	50.53	51.33	50.21
6月	50.29	50.03	50.28	51.12	49.78
7月	53.57	54.45	50.38	52.94	49.48
8月	60.90	56.56	53.65	56.10	52.22
9月	61.17	59.17	55.87	56.89	55.45
10月	58.60	60.56	57.56	58.40	56.40
11月	56.24	57.76	57.39	58.23	56.78
12月	54.12	55.58	56.20	57.42	55.33
平均	54.58	53.92	53.31	58.40	49.48

年間最高 年間最低

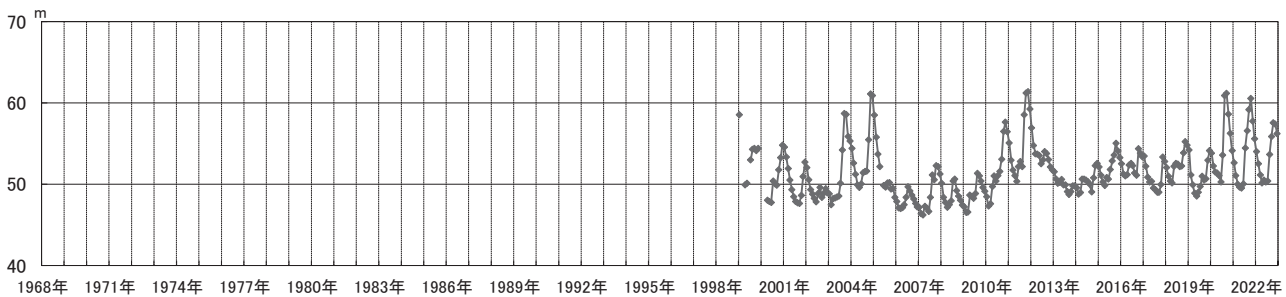
(2022年1月～12月)



(2013年～2022年)



(1968年～2022年)



No. 193 陽光台

管頭標高	167m
深度	115m
ストレーナー	47-115m
観測方法	自記90日巻

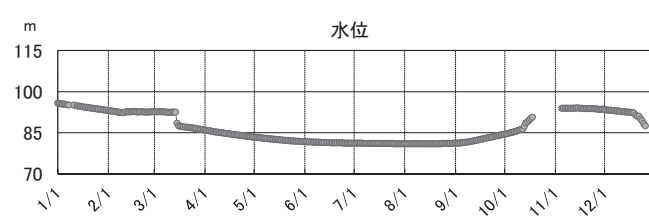
備考

単位：m

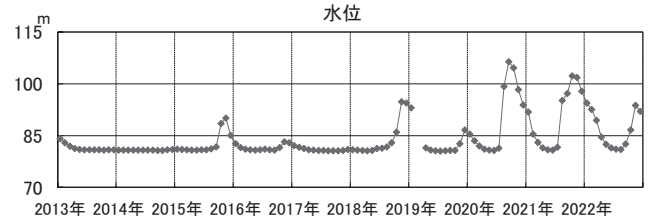
	2020年	2021年	2022年	2022年 月最高	2022年 月最低
1月	85.47	91.80	94.40	95.76	93.09
2月	83.50	85.42	92.61	93.09	92.31
3月	81.98	82.99	89.43	92.66	86.05
4月	81.06	81.46	84.63	86.05	83.42
5月	80.76	80.92	82.48	83.42	81.74
6月	80.73	80.81	81.40	81.74	81.17
7月	81.39	81.67	81.06	81.17	80.99
8月	99.25	95.17	80.99	81.14	80.93
9月	106.38	97.19	82.54	84.42	81.14
10月	104.63	102.33	86.62	91.51	84.42
11月	98.35	101.88	93.78	94.00	93.39
12月	93.85	97.84	92.00	93.47	86.57
平均	89.78	89.96	86.83	95.76	80.93

年間最高 年間最低

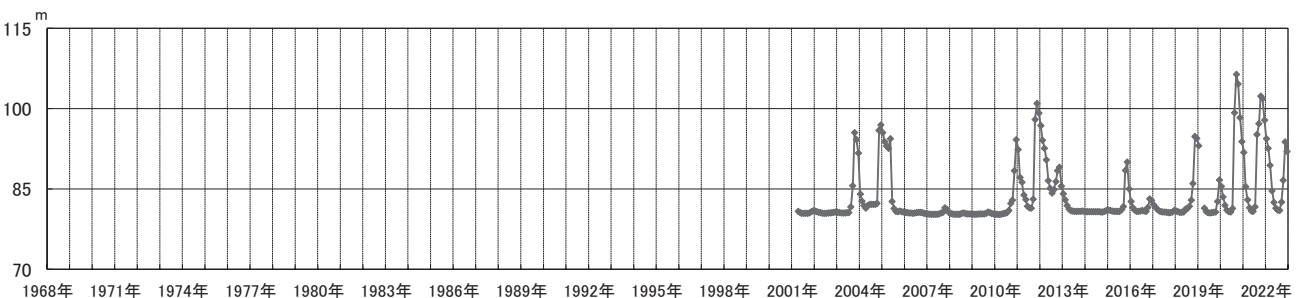
(2022年1月～12月)



(2013年～2022年)



(1968年～2022年)



No. 単16 蓼原

管頭標高	9.68m
深度	75m
ストレーナー	45-75m
観測方法	自記30日巻

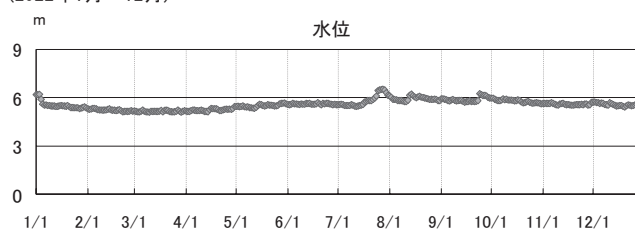
備考

単位：m

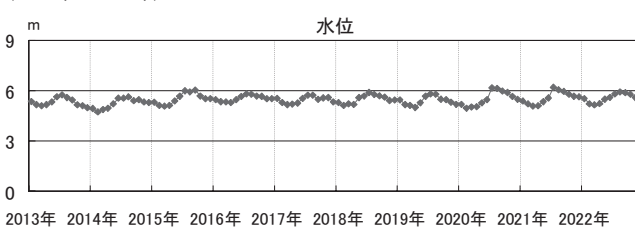
	2020年	2021年	2022年	2022年 月最高	2022年 月最低
1月	5.20	5.39	5.54	6.31	5.13
2月	4.97	5.23	5.23	5.46	5.04
3月	5.04	5.09	5.16	5.38	4.97
4月	5.06	5.11	5.24	5.55	5.00
5月	5.28	5.35	5.50	5.79	5.24
6月	5.48	5.58	5.61	5.77	5.41
7月	6.17	6.21	5.82	6.67	5.28
8月	6.14	6.06	5.94	6.34	5.58
9月	5.99	5.96	5.89	6.40	5.62
10月	5.90	5.79	5.79	6.06	5.52
11月	5.66	5.68	5.60	5.79	5.40
12月	5.49	5.64	5.59	5.96	5.30
平均	5.53	5.59	5.58	6.67	4.97

年間最高 年間最低

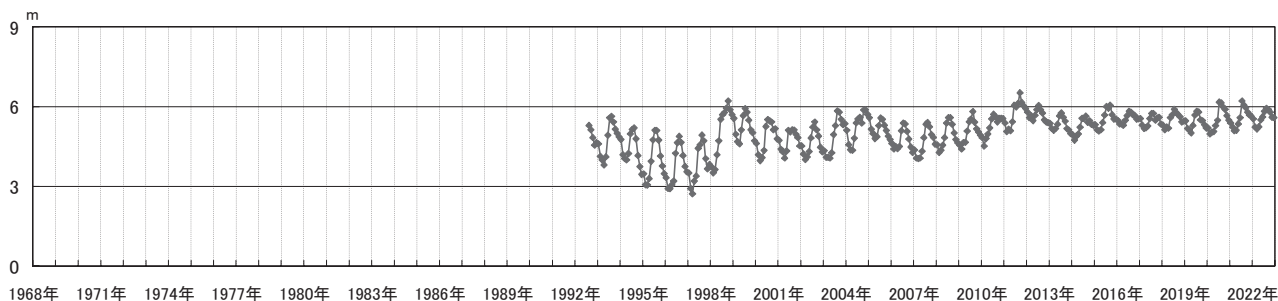
(2022年1月～12月)



(2013年～2022年)



(1968年～2022年)



No. 単17 久沢

管頭標高	46.99m
深度	60m
ストレーナー	30-60m
観測方法	自記30日巻

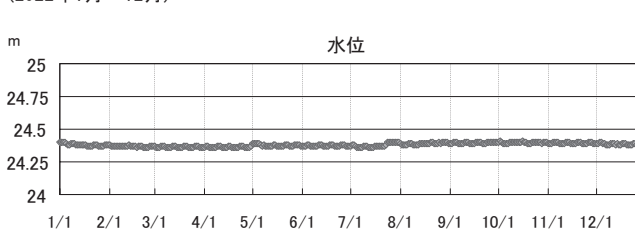
備考

単位：m

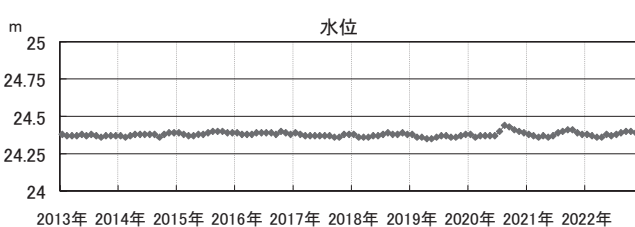
	2020年	2021年	2022年	2022年 月最高	2022年 月最低
1月	24.38	24.38	24.38	24.40	24.37
2月	24.36	24.37	24.37	24.38	24.36
3月	24.37	24.36	24.36	24.38	24.36
4月	24.37	24.37	24.36	24.38	24.36
5月	24.37	24.36	24.38	24.39	24.36
6月	24.37	24.37	24.37	24.38	24.37
7月	24.40	24.39	24.38	24.40	24.36
8月	24.44	24.40	24.39	24.40	24.38
9月	24.43	24.41	24.40	24.40	24.39
10月	24.41	24.41	24.40	24.41	24.39
11月	24.40	24.39	24.39	24.40	24.39
12月	24.39	24.38	24.39	24.40	24.38
平均	24.39	24.38	24.38	24.41	24.36

年間最高 年間最低

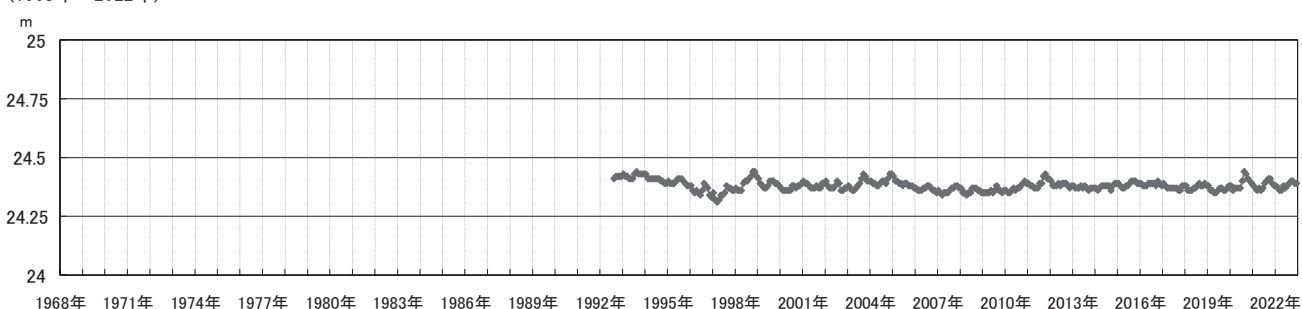
(2022年1月～12月)



(2013年～2022年)



(1968年～2022年)



No. 単24 富士岡

管頭標高	8.79m
深度	100m
ストレーナー	51-100m
観測方法	自記30日巻

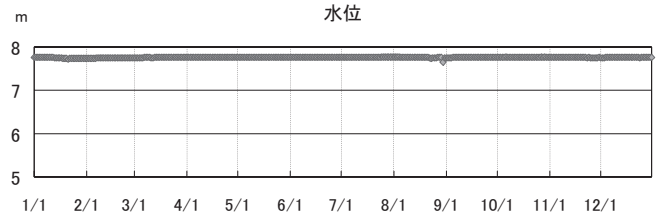
備考

単位：m

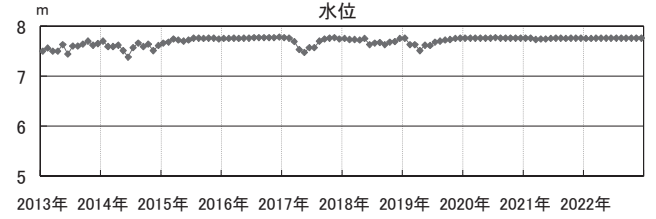
	2020年	2021年	2022年	2022年 月最高	2022年 月最低
1月	7.76	7.76	7.75	7.76	7.65
2月	7.76	7.76	7.75	7.75	7.72
3月	7.76	7.73	7.76	7.76	7.75
4月	7.76	7.74	7.76	7.76	7.76
5月	7.76	7.74	7.76	7.76	7.76
6月	7.76	7.75	7.76	7.76	7.76
7月	7.77	7.76	7.76	7.77	7.76
8月	7.76	7.76	7.76	7.77	6.99
9月	7.76	7.75	7.76	7.76	7.74
10月	7.76	7.76	7.76	7.77	7.76
11月	7.76	7.76	7.76	7.76	7.75
12月	7.76	7.76	7.76	7.76	7.75
平均	7.76	7.75	7.76	7.77	6.99

年間最高 年間最低

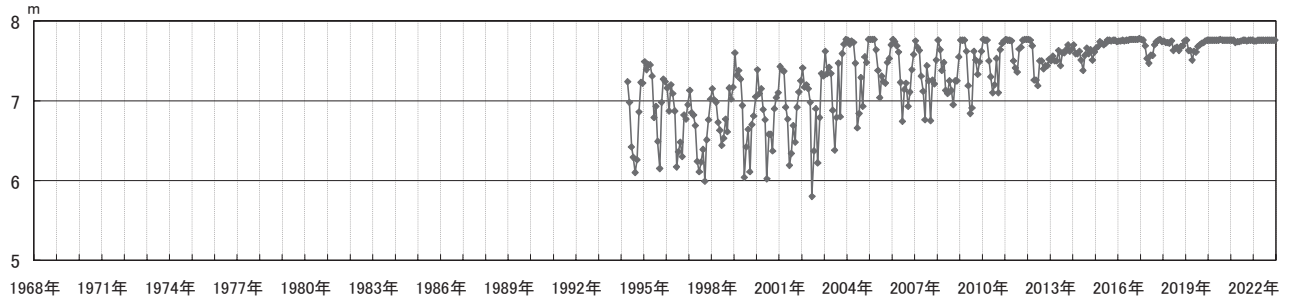
(2022年1月～12月)



(2013年～2022年)



(1968年～2022年)



No. 単25 原田

管頭標高	4.26m
深度	150m
ストレーナー	120-150m
観測方法	自記30日巻

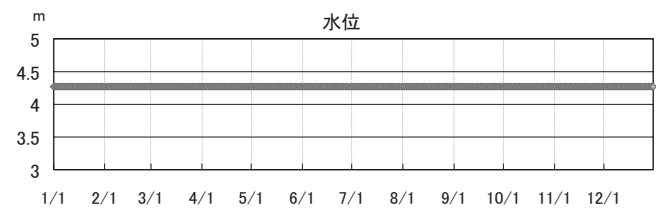
備考

単位：m

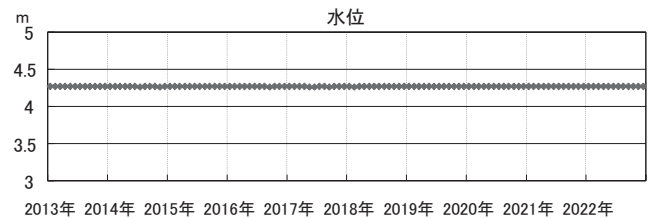
	2020年	2021年	2022年	2022年 月最高	2022年 月最低
1月	4.27	4.27	4.27	4.27	4.27
2月	4.27	4.27	4.27	4.27	4.27
3月	4.27	4.27	4.27	4.27	4.27
4月	4.27	4.27	4.27	4.27	4.27
5月	4.27	4.27	4.27	4.27	4.27
6月	4.27	4.27	4.27	4.27	4.27
7月	4.27	4.27	4.27	4.27	4.27
8月	4.27	4.27	4.27	4.27	4.27
9月	4.27	4.27	4.27	4.27	4.27
10月	4.27	4.27	4.27	4.27	4.27
11月	4.27	4.27	4.27	4.27	4.27
12月	4.27	4.27	4.27	4.27	4.27
平均	4.27	4.27	4.27	4.27	4.27

年間最高 年間最低

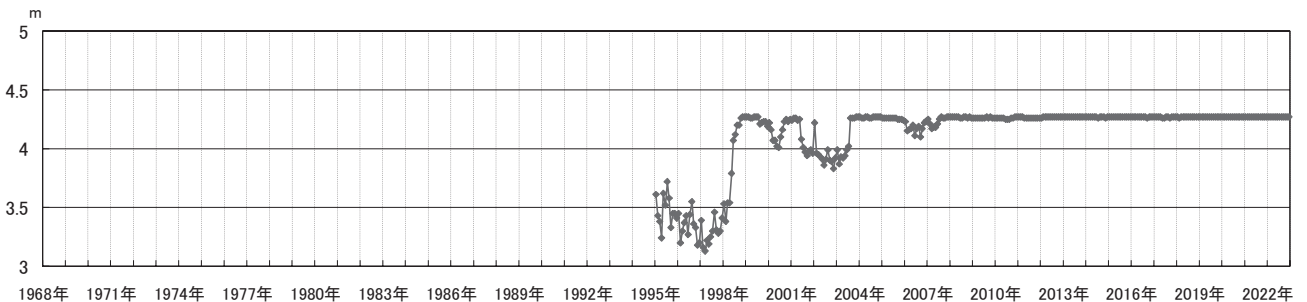
(2022年1月～12月)



(2013年～2022年)



(1968年～2022年)



富士宮市地域

No. 30 養鱒場 (猪之頭)

管頭標高	697.4m
深度	30m
ストレーナー	20-30m
観測方法	自動

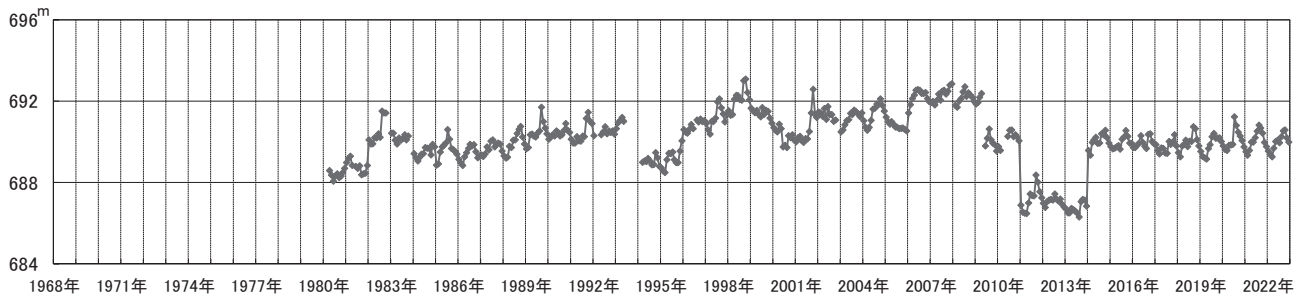
備考	S55.4移設
----	---------

単位：m

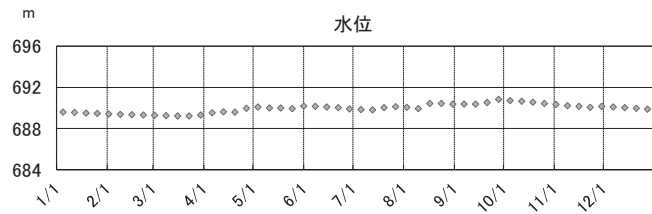
	2020年	2021年	2022年	2022年 月最高	2022年 月最低
1月	689.79	689.51	689.54	689.61	689.47
2月	689.62	689.34	689.37	689.42	689.32
3月	689.57	689.57	689.26	689.33	689.22
4月	689.82	689.98	689.69	689.97	689.54
5月	689.84	689.98	690.01	690.09	689.94
6月	689.88	690.21	690.08	690.18	689.92
7月	691.22	690.52	689.95	690.11	689.81
8月	690.80	690.82	690.25	690.43	689.94
9月	690.47	690.67	690.53	690.85	690.37
10月	690.29	690.42	690.58	690.71	690.42
11月	690.06	689.97	690.18	690.33	690.07
12月	689.75	689.76	689.99	690.09	689.89
平均	690.09	690.06	689.95	690.85	689.22

年間最高 年間最低

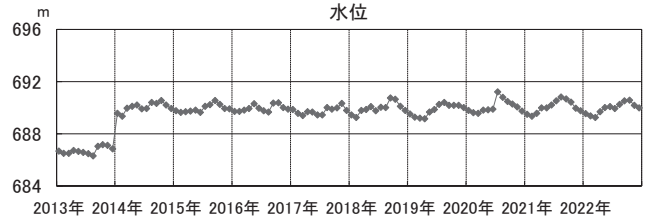
(1968年～2022年)



(2022年1月～12月)



(2013年～2022年)



No. 28 人穴

管頭標高	604.66m
深度	85m
ストレーナー	46-85m
観測方法	自動

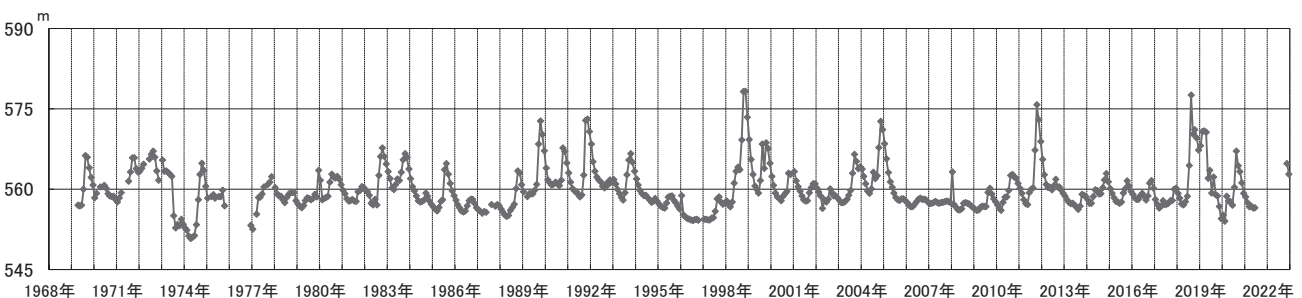
備考	
----	--

単位：m

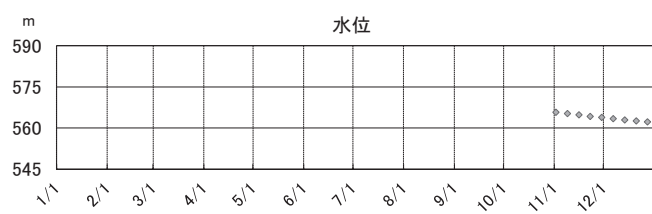
	2020年	2021年	2022年	2022年 月最高	2022年 月最低
1月	555.17	558.55			
2月	554.03	557.49			
3月	558.67	556.75			
4月	557.82	556.84			
5月	557.67	556.50			
6月	557.05	556.56			
7月	560.35				
8月	567.15				
9月	564.40				
10月	563.31				
11月	561.21		564.81	565.73	563.91
12月	559.21		562.81	563.39	562.25
平均	559.67	557.12	563.81	565.73	562.25

年間最高 年間最低

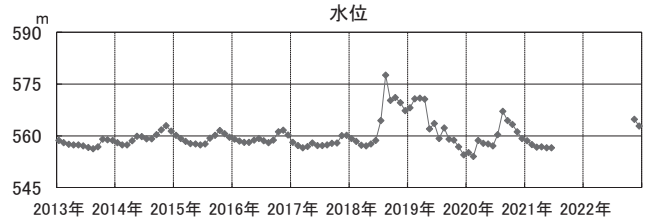
(1968年～2022年)



(2022年1月～12月)



(2013年～2022年)



No. 27 貫間

管頭標高	276.86m
深度	80m
ストレーナー	69-71m
観測方法	自記90日巻

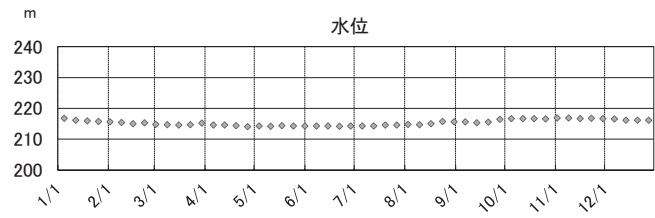
備考
ポンプ停止時計測

単位：m

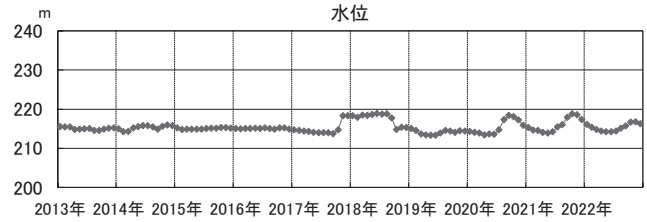
	2020年	2021年	2022年	2022年 月最高	2022年 月最低
1月	214.35	215.27	216.15	216.77	215.73
2月	214.05	214.68	215.36	215.65	215.05
3月	213.91	214.55	214.83	215.25	214.65
4月	213.45	214.10	214.44	214.65	214.09
5月	213.64	213.89	214.27	214.37	214.17
6月	213.57	214.22	214.24	214.29	214.17
7月	214.75	215.47	214.44	214.57	214.29
8月	217.33	216.08	215.18	215.73	214.73
9月	218.43	217.91	215.75	216.45	215.37
10月	218.06	218.84	216.67	216.73	216.57
11月	217.25	218.57	216.78	216.85	216.69
12月	215.90	217.37	216.26	216.57	216.13
平均	215.39	215.91	215.36	216.85	214.09

年間最高 年間最低

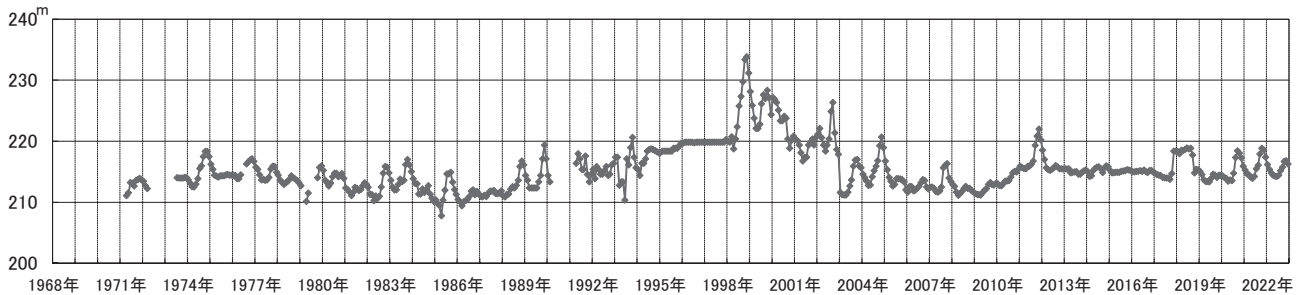
(2022年1月～12月)



(2013年～2022年)



(1968年～2022年)



No. 29 淀師

管頭標高	182.86m
深度	80m
ストレーナー	39-80m
観測方法	自動

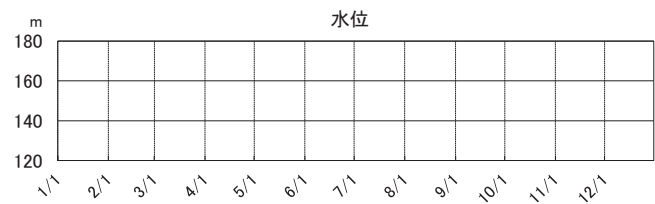
備考

単位：m

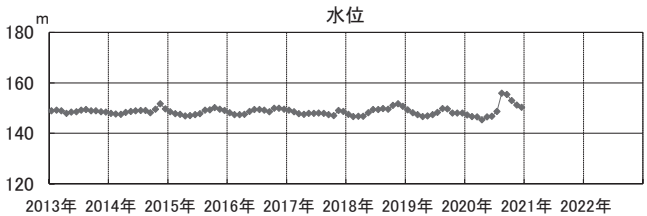
	2020年	2021年	2022年	2022年 月最高	2022年 月最低
1月	147.22				
2月	146.70				
3月	146.57				
4月	145.37				
5月	146.49				
6月	146.71				
7月	148.71				
8月	155.95				
9月	155.38				
10月	152.99				
11月	151.18				
12月	150.36				
平均	149.47				

年間最高 年間最低

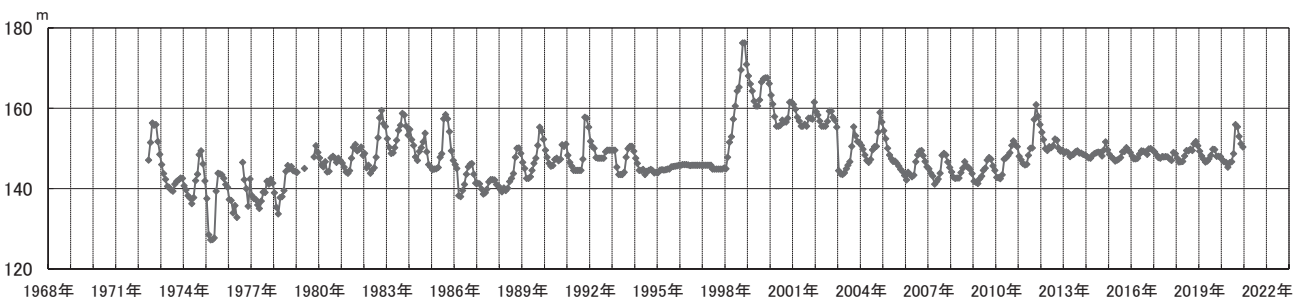
(2022年1月～12月)



(2013年～2022年)



(1968年～2022年)



No. 135 万野原

管頭標高	193.32m
深度	100m
ストレナー	55-99m
観測方法	週1回手観測

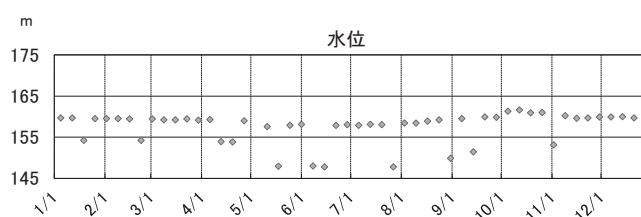
備考	
----	--

単位：m

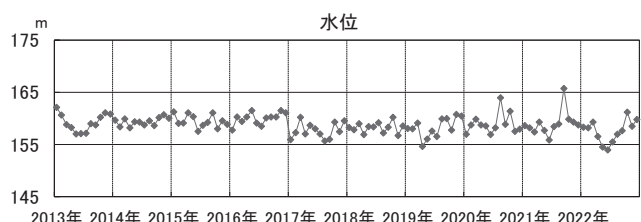
	2020年	2021年	2022年	2022年 月最高	2022年 月最低
1月	156.94	158.60	158.30	159.72	154.22
2月	158.75	158.20	158.17	159.52	154.22
3月	159.85	157.38	159.28	159.42	159.12
4月	158.76	159.30	156.52	159.32	153.82
5月	158.55	157.70	154.49	157.92	147.92
6月	156.90	155.86	153.98	158.12	147.82
7月	158.22	158.47	155.47	158.12	147.82
8月	163.95	158.95	156.98	159.22	149.92
9月	158.86	165.74	157.67	159.92	151.42
10月	161.37	159.87	161.22	161.62	160.92
11月	157.50	159.30	158.52	160.22	153.12
12月	157.94	158.76	159.82	160.02	159.62
平均	158.97	159.01	157.54	161.62	147.82

年間最高 年間最低

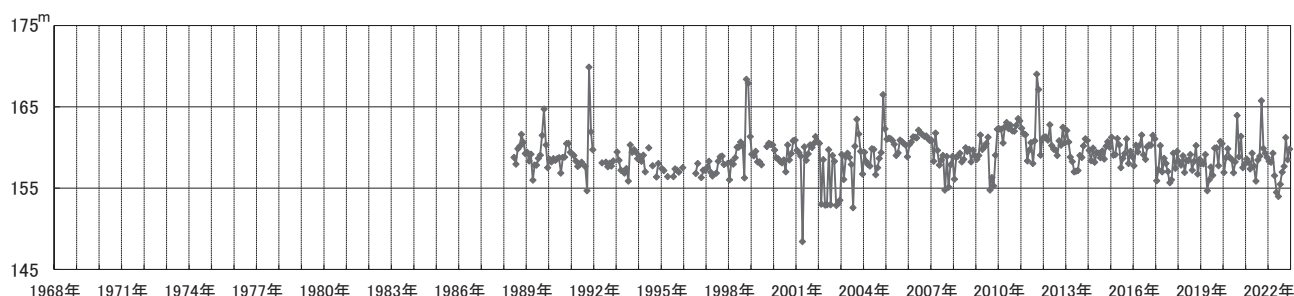
(2022年1月～12月)



(2013年～2022年)



(1968年～2022年)



No. 98 大中里

管頭標高	141.42m
深度	33m
ストレナー	22-33m
観測方法	自動

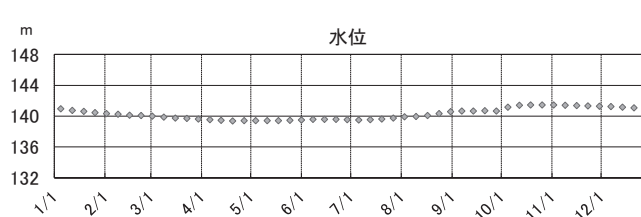
備考	
----	--

単位：m

	2020年	2021年	2022年	2022年 月最高	2022年 月最低
1月	139.86		140.70	140.97	140.46
2月	139.66		140.20	140.35	140.09
3月	139.49		139.79	140.00	139.61
4月	139.38		139.44	139.53	139.38
5月	139.58		139.42	139.44	139.40
6月	139.61		139.57	139.60	139.52
7月	141.86		139.60	139.74	139.50
8月	143.39		140.18	140.59	139.93
9月	143.69		140.67	140.70	140.65
10月			141.37	141.45	141.17
11月			141.36	141.43	141.30
12月			141.13	141.23	141.07
平均	140.72		140.29	141.45	139.38

年間最高 年間最低

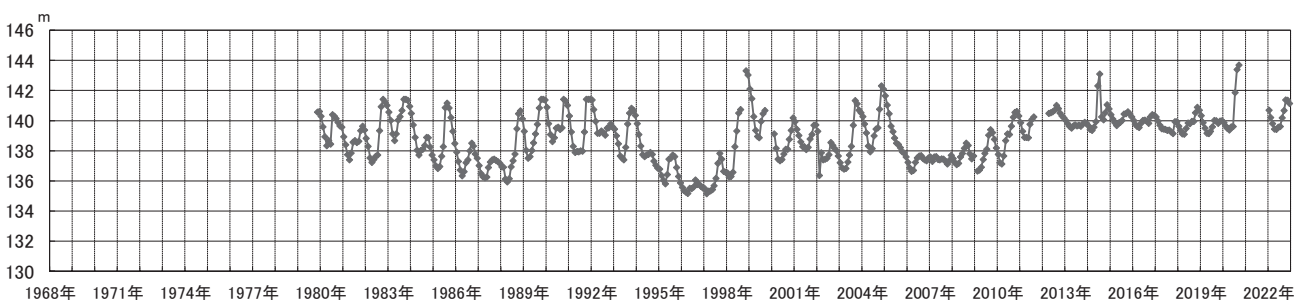
(2022年1月～12月)



(2013年～2022年)



(1968年～2022年)



No. 26 大宮

管頭標高	128.62m
深度	7m
ストレーナー	
観測方法	週1回手観測

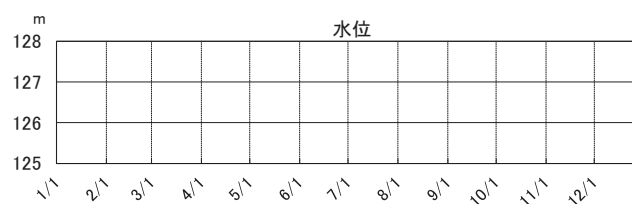
備考

単位：m

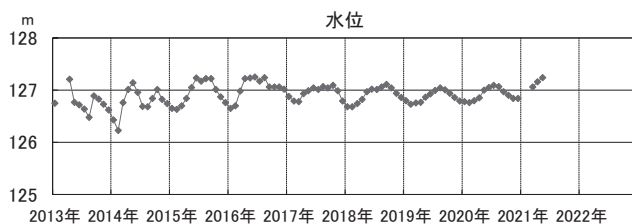
	2020年	2021年	2022年	2022年 月最高	2022年 月最低
1月	126.78				
2月	126.76				
3月	126.80	127.06			
4月	126.85	127.16			
5月	127.00	127.24			
6月	127.05				
7月	127.09				
8月	127.07				
9月	126.97				
10月	126.90				
11月	126.84				
12月	126.84				
平均	126.91	127.15			

年間最高 年間最低

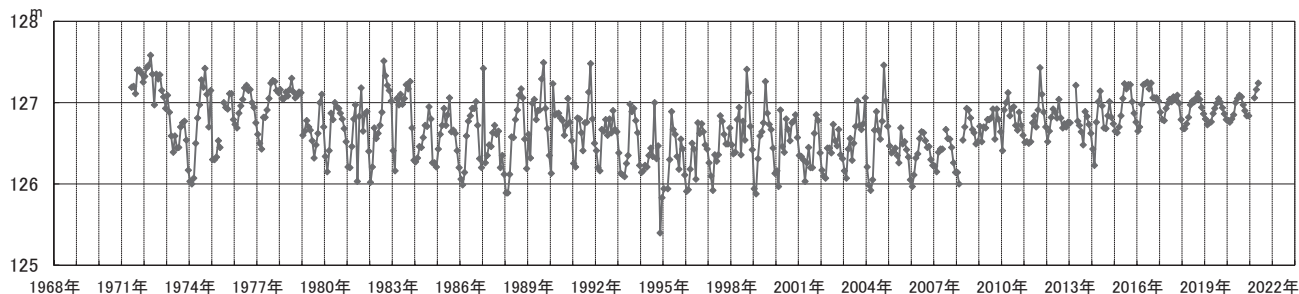
(2022年1月～12月)



(2013年～2022年)



(1968年～2022年)



No. 134 城山

管頭標高	116.83m
深度	
ストレーナー	
観測方法	週1回手観測

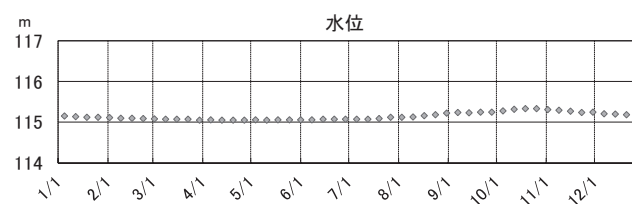
備考

単位：m

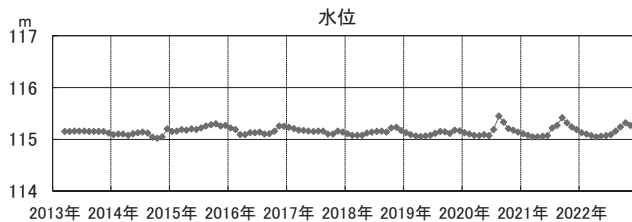
	2020年	2021年	2022年	2022年 月最高	2022年 月最低
1月	115.13	115.11	115.13	115.15	115.12
2月	115.10	115.08	115.10	115.11	115.09
3月	115.08	115.05	115.07	115.08	115.05
4月	115.07	115.05	115.05	115.06	115.05
5月	115.09	115.06	115.06	115.06	115.05
6月	115.07	115.07	115.07	115.07	115.06
7月	115.19	115.22	115.09	115.12	115.07
8月	115.45	115.27	115.16	115.22	115.12
9月	115.33	115.42	115.24	115.25	115.23
10月	115.21	115.32	115.32	115.33	115.28
11月	115.18	115.24	115.27	115.31	115.24
12月	115.14	115.19	115.19	115.21	115.18
平均	115.17	115.17	115.15	115.33	115.05

年間最高 年間最低

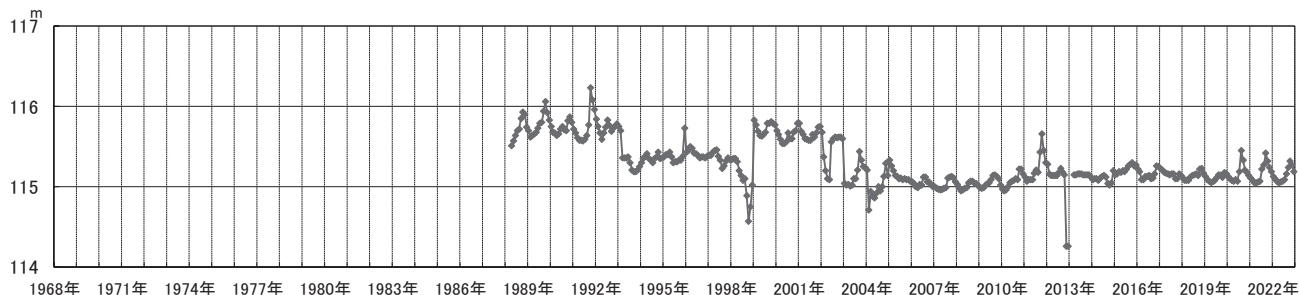
(2022年1月～12月)



(2013年～2022年)



(1968年～2022年)



No. 単1 湧玉

管頭標高	135.05m
深度	40m
ストレーナー	
観測方法	自動

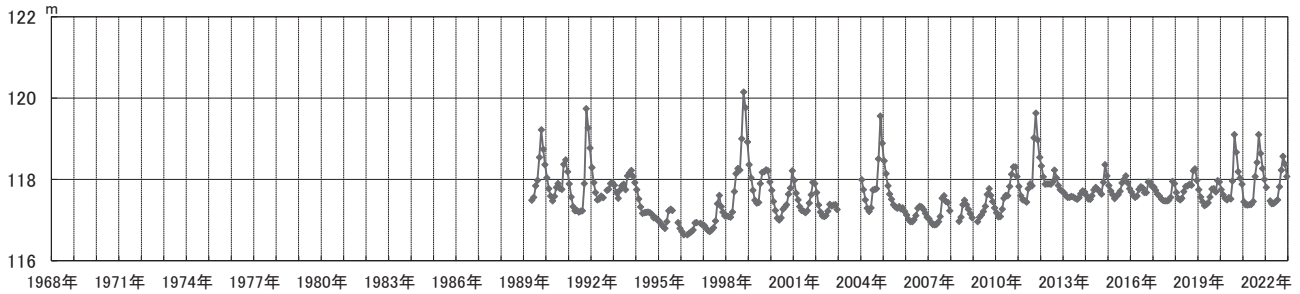
備考

単位：m

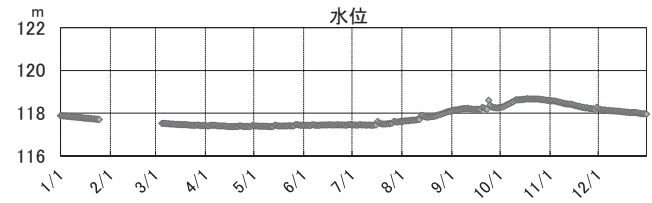
	2020年	2021年	2022年	2022年 月最高	2022年 月最低
1月	117.75	117.45	117.80	117.88	117.71
2月	117.62	117.38			
3月	117.54	117.37	117.47	117.53	117.42
4月	117.50	117.38	117.40	117.44	117.37
5月	117.55	117.39	117.41	117.47	117.38
6月	117.52	117.46	117.45	117.46	117.42
7月	117.96	118.07	117.50	117.61	117.44
8月	119.10	118.42	117.82	118.10	117.62
9月	118.67	119.10	118.23	118.61	118.12
10月	118.19	118.64	118.57	118.68	118.27
11月	118.03	118.27	118.38	118.59	118.19
12月	117.88	118.00	118.07	118.21	117.96
平均	117.94	117.91	117.83	118.68	117.37

年間最高 年間最低

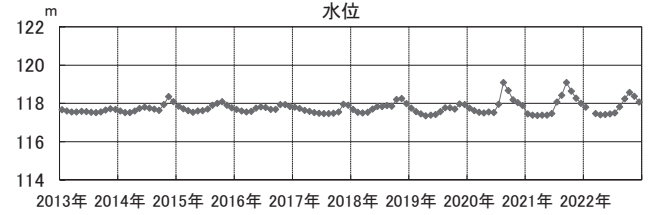
(1968年～2022年)



(2022年1月～12月)



(2013年～2022年)



No. 単2 宮町

管頭標高	120.54m
深度	7m
ストレーナー	
観測方法	自動

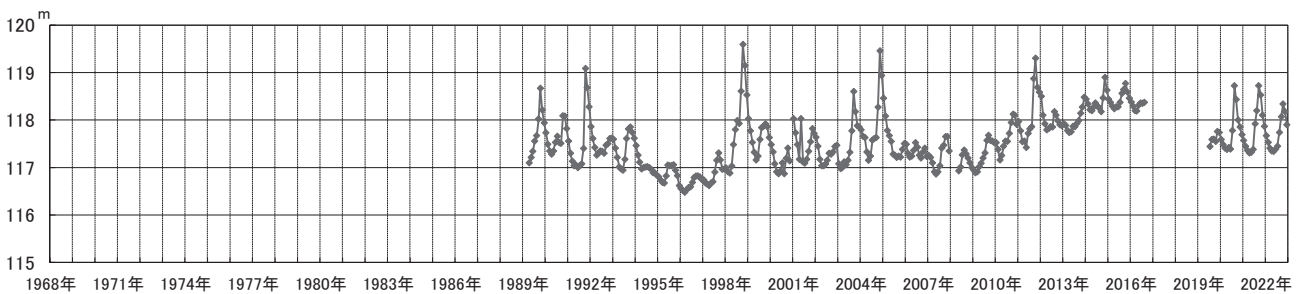
備考

単位：m

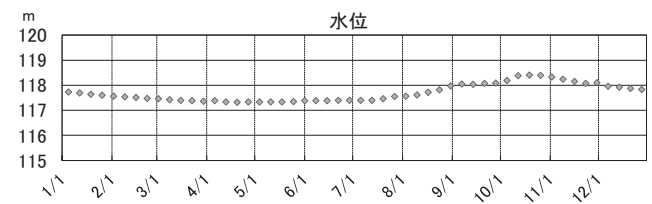
	2020年	2021年	2022年	2022年 月最高	2022年 月最低
1月	117.59	117.57	117.67	117.73	117.60
2月	117.48	117.45	117.53	117.57	117.48
3月	117.41	117.36	117.41	117.46	117.36
4月	117.38	117.31	117.35	117.38	117.32
5月	117.42	117.32	117.34	117.35	117.33
6月	117.39	117.38	117.39	117.40	117.38
7月	117.78	117.92	117.45	117.55	117.40
8月	118.72	118.20	117.74	117.97	117.57
9月	118.43	118.72	118.07	118.09	118.04
10月	118.00	118.53	118.34	118.41	118.19
11月	117.85	118.10	118.18	118.33	118.07
12月	117.69	117.87	117.90	117.96	117.83
平均	117.76	117.81	117.70	118.41	117.32

年間最高 年間最低

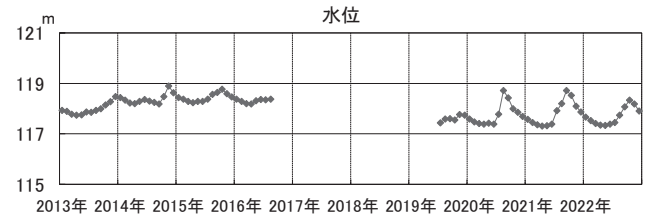
(1968年～2022年)



(2022年1月～12月)



(2013年～2022年)



No. 99 安居山

管頭標高	179.06m
深度	120m
ストレーナー	50-100m
観測方法	自動

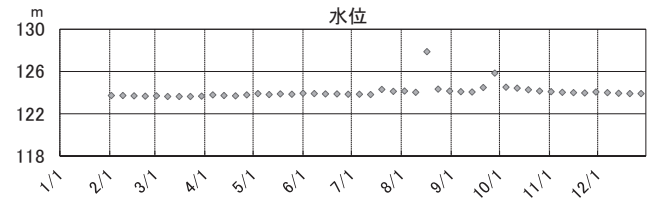
備考

単位：m

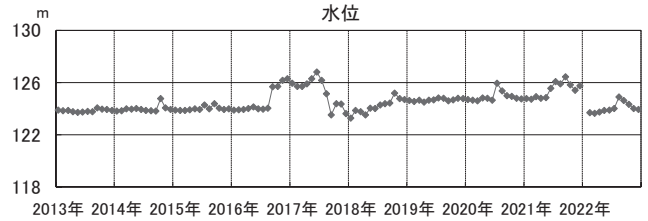
	2020年	2021年	2022年	2022年 月最高	2022年 月最低
1月	124.71	124.78			
2月	124.66	124.73	123.70	123.72	123.67
3月	124.61	124.92	123.65	123.68	123.63
4月	124.82	124.80	123.74	123.78	123.70
5月	124.81	124.84	123.86	123.91	123.82
6月	124.66	125.56	123.88	123.92	123.84
7月	125.94	126.07	124.02	124.30	123.81
8月	125.36	125.90	124.90	127.86	124.03
9月	125.00	126.44	124.62	125.85	124.05
10月	124.94	125.83	124.34	124.51	124.16
11月	124.80	125.41	124.02	124.09	123.95
12月	124.74	125.75	123.93	123.98	123.89
平均	124.92	125.42	124.06	127.86	123.63

年間最高 年間最低

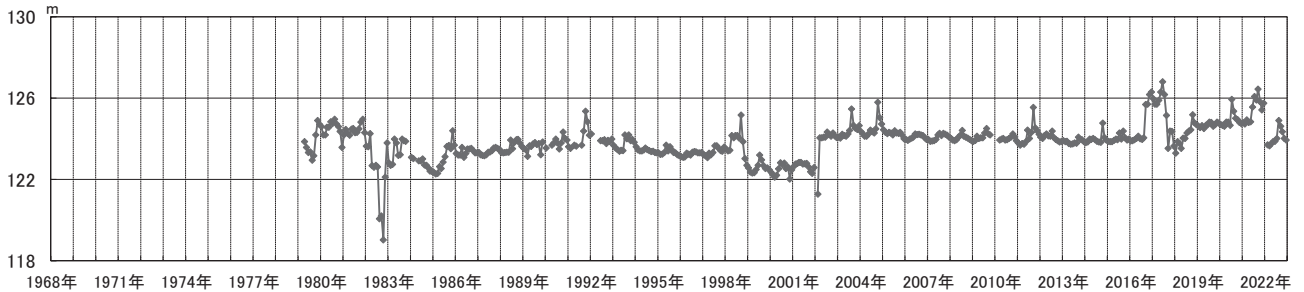
(2022年1月～12月)



(2013年～2022年)



(1968年～2022年)



No. 97 星山

管頭標高	162.80m
深度	160m
ストレーナー	80-160m
観測方法	週1回手観測

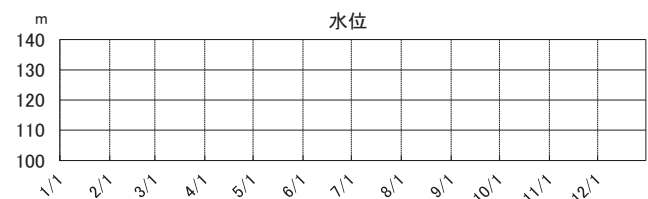
備考

単位：m

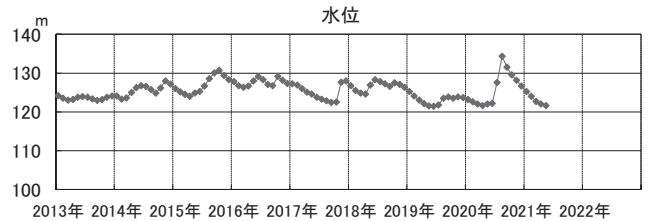
	2020年	2021年	2022年	2022年 月最高	2022年 月最低
1月	123.24	125.28			
2月	122.63	124.00			
3月	122.08	122.72			
4月	121.60	122.05			
5月	122.08	121.63			
6月	122.20				
7月	127.60				
8月	134.33				
9月	131.54				
10月	129.53				
11月	128.13				
12月	126.64				
平均	125.97	123.14			

年間最高 年間最低

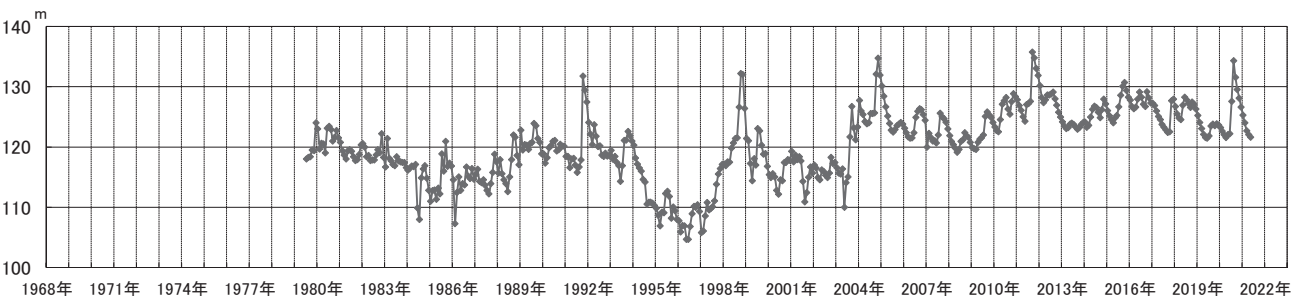
(2022年1月～12月)



(2013年～2022年)



(1968年～2022年)



No. 170 白糸（高等農業学園跡地）

管頭標高	519.29m
深度	150m
ストレーナー	94-146m
観測方法	自動

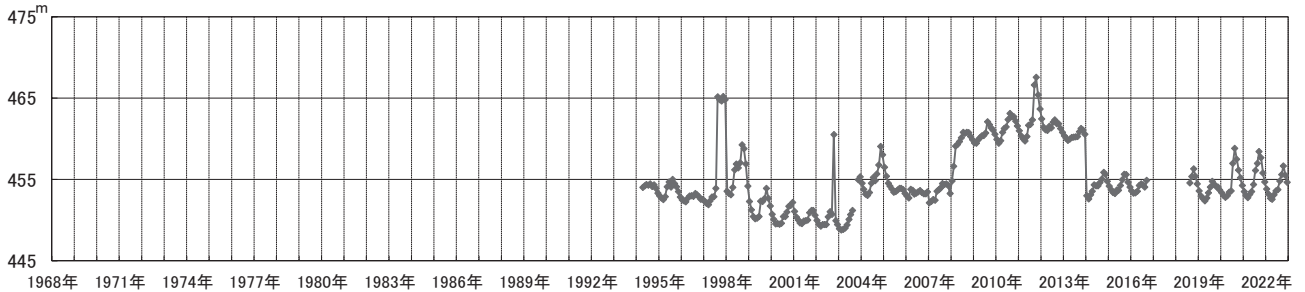
備考

単位：m

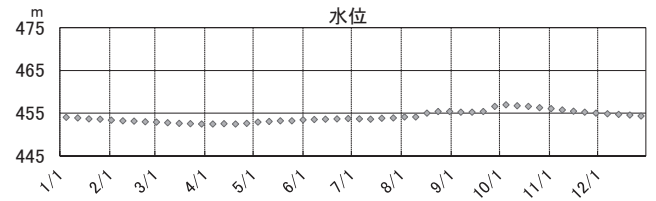
	2020年	2021年	2022年	2022年 月最高	2022年 月最低
1月	453.37	453.52	453.81	454.04	453.57
2月	453.04	453.04	453.20	453.39	453.02
3月	452.81	452.77	452.68	452.91	452.50
4月	452.99	453.17	452.55	452.63	452.51
5月	453.41	453.52	453.12	453.25	452.92
6月	453.59	454.38	453.59	453.72	453.43
7月	456.97	456.12	453.76	453.90	453.62
8月	458.83	456.96	454.80	455.41	454.09
9月	457.48	458.43	455.60	456.59	455.22
10月	456.15	457.68	456.66	456.98	456.33
11月	455.19	455.79	455.52	456.06	455.05
12月	454.25	454.67	454.63	454.89	454.35
平均	454.84	455.00	454.16	456.98	452.50

年間最高 年間最低

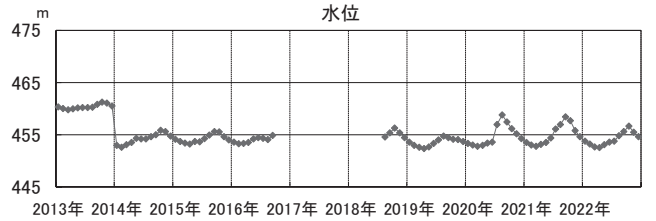
(1968年～2022年)



(2022年1月～12月)



(2013年～2022年)



No. 単18 井之頭中学校

管頭標高	740m
深度	170m
ストレーナー	16-170m
観測方法	自動

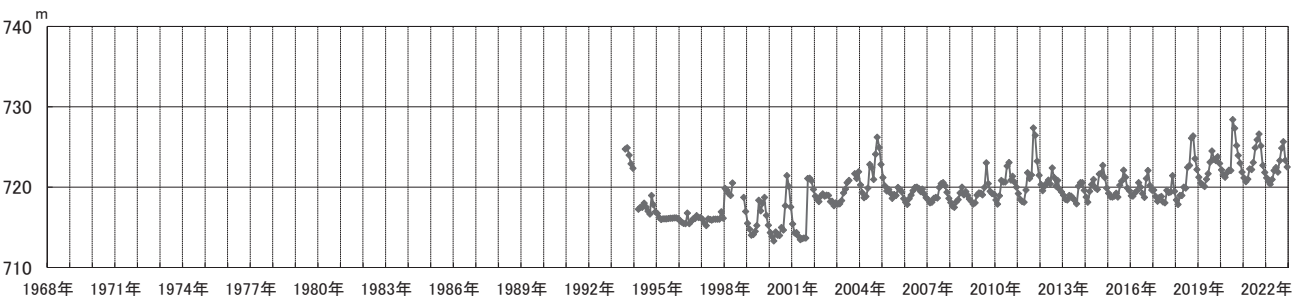
備考

単位：m

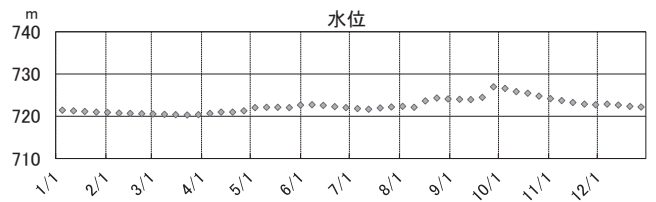
	2020年	2021年	2022年	2022年 月最高	2022年 月最低
1月	722.15	721.15	721.18	721.39	720.98
2月	721.52	720.69	720.71	720.86	720.56
3月	721.23	721.02	720.38	720.48	720.30
4月	721.80	722.30	720.98	721.30	720.68
5月	722.12	722.19	722.07	722.12	722.03
6月	722.08	723.09	722.45	722.72	722.02
7月	728.41	724.89	721.90	722.19	721.67
8月	727.34	725.92	723.30	724.32	722.14
9月	725.19	726.61	724.85	726.94	723.92
10月	723.94	725.13	725.65	726.56	724.75
11月	723.00	722.72	723.34	724.16	722.70
12月	721.90	721.84	722.50	722.83	722.17
平均	723.39	723.13	722.44	726.94	720.30

年間最高 年間最低

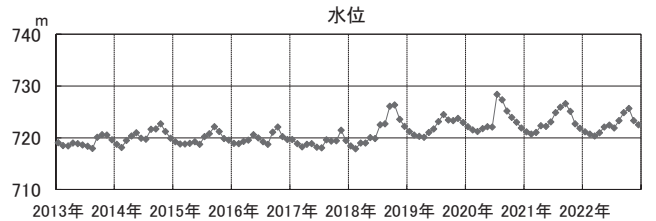
(1968年～2022年)



(2022年1月～12月)



(2013年～2022年)



No. 単26 猪之頭東

管頭標高	720m
深度	116m
ストレーナー	11-116m
観測方法	自動

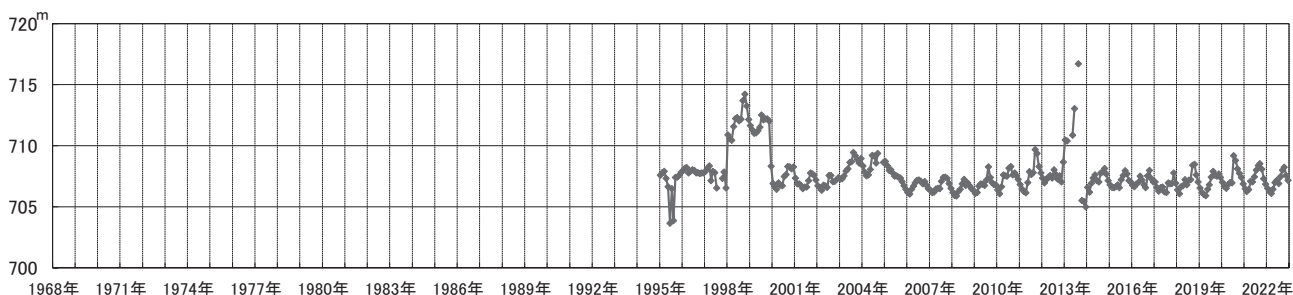
備考

単位：m

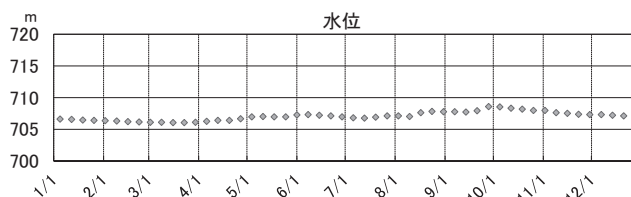
	2020年	2021年	2022年	2022年 月最高	2022年 月最低
1月	707.00	706.48	706.51	706.61	706.40
2月	706.67	706.24	706.25	706.34	706.17
3月	706.52	706.41	706.09	706.12	706.05
4月	706.82	707.08	706.43	706.64	706.27
5月	706.98	707.03	706.98	707.00	706.96
6月	706.95	707.45	707.16	707.29	706.95
7月	709.18	708.00	706.90	707.09	706.77
8月	708.79	708.37	707.48	707.84	707.01
9月	708.11	708.53	708.01	708.59	707.73
10月	707.73	708.09	708.24	708.52	707.96
11月	707.41	707.29	707.55	707.98	707.29
12月	706.88	706.85	707.16	707.30	706.99
平均	707.42	707.32	707.06	708.59	706.05

年間最高 年間最低

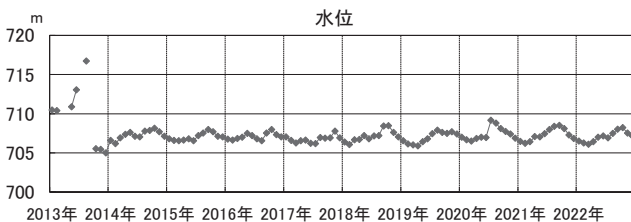
(1968年～2022年)



(2022年1月～12月)



(2013年～2022年)



No. 単27 五斗目木

管頭標高	708.00m
深度	50m
ストレーナー	5-48m
観測方法	自動

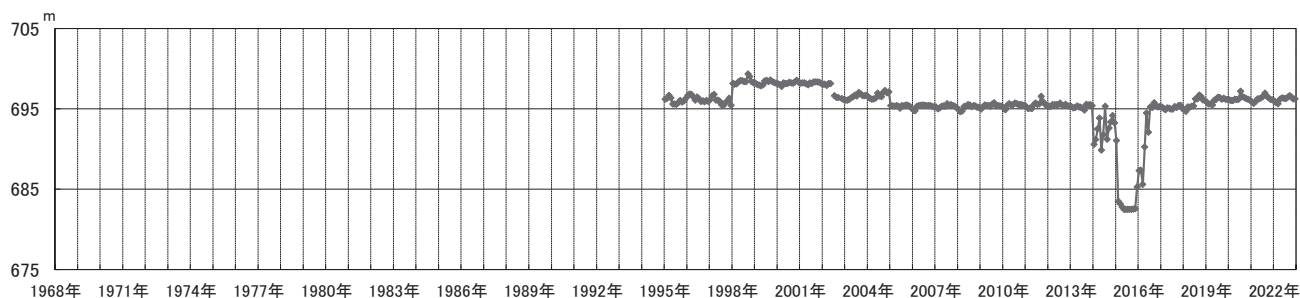
備考

単位：m

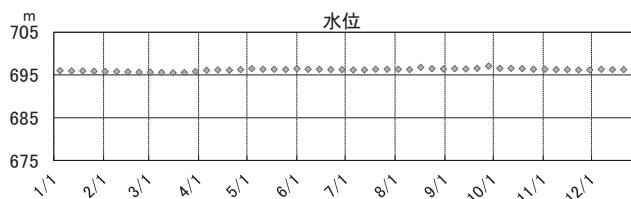
	2020年	2021年	2022年	2022年 月最高	2022年 月最低
1月	696.11	695.87	695.97	696.04	695.89
2月	696.04	695.70	695.76	695.83	695.68
3月	696.04	695.91	695.63	695.82	695.53
4月	696.20	696.26	696.19	696.28	696.11
5月	696.16	696.27	696.35	696.47	696.27
6月	696.19	696.36	696.33	696.45	696.25
7月	697.20	696.58	696.27	696.34	696.20
8月	696.51	696.95	696.45	696.75	696.26
9月	696.41	696.58	696.63	697.05	696.43
10月	696.30	696.35	696.48	696.57	696.35
11月	696.20	696.18	696.25	696.31	696.21
12月	696.08	696.14	696.26	696.31	696.23
平均	696.29	696.26	696.21	697.05	695.53

年間最高 年間最低

(1968年～2022年)



(2022年1月～12月)



(2013年～2022年)



岳南地域塩水化調査地点図



0.25 0 0.25 0.5 0.75 km

(単位:mg/l)

岳南地区地下水調査

Table with columns for location (所在地), well name (市町名), depth (深度), and annual average values (平均) from 2001 to 2022 for various wells like 鮫島, 比奈, 今泉, etc.

地図番号	深度	深度区分	市町名	所在地	2022年												平均	2021年												平均								
					2022年													2021年																				
					1月	2月	3月	4月	5月	6月	7月	8月	9月	10月	11月	12月		1月	2月	3月	4月	5月	6月	7月	8月	9月	10月	11月	12月									
175	200	2:深井戸	富士市	比奈	9			31	11	8	58	22	4	12	31	29	33	49	76	51	48	60	56	31	106	42	49	37	55	45	29	29	34					
177	35	1:浅井戸	富士市	依田樺	88	109	132	57	37	118	233	185	188	115	35	29	43	53	35	34	46	39	35	32	28	27	24	27	29	27	28	28	29	29	26	26		
179	75	1:浅井戸	富士市	豊原			13	10	10	11	8	8	8	6	5	4	6	5	5	5	5	6	6	6	5	5									4			
180	100	1:浅井戸	富士市	富士岡			13	13	16	40	30	19	6	3	4	4	4	4	4	4	3	5	6	5	5	5										6		
181	150	2:深井戸	富士市	原田			1098	388	190	331	247	142	81	57	38	32	37	58	72	47	35	31	10	7	6	4	4	4	4	4	4	4	4	4	4	4	4	
182	47	1:浅井戸	富士市	富士市今泉							13	13	12	12	12	12	12	11	12	13	12	13	17	16	16	17	16	14	21	13	20	10	17	13	18	17	15	
183	30	1:浅井戸	富士市	富士市今泉							10	10	9	9	9	9	9	8	9	9	10	10	10	9	8	8	8	8	11	7	9	7	8	8	8	8	8	
184	130	1:浅井戸	富士市	富士市比奈									5	5	6	6	5	6	6	7	6	6	5	6	6	7										7		
185	62	1:浅井戸	富士市	富士市比奈									20	42	34	14	11	39	93	82	75	82	59	52	40	33	29	28	33	59	22	25	43	42	23	34	26	29