

提供日 2022/05/30  
 タイトル 令和4年度静岡県高齢者福祉行政の基礎調査 高齢化率の公表  
 担当 健康福祉部 福祉長寿局福祉長寿政策課  
 連絡先 高齢者支援班  
 TEL 054-221-2442



## 本県の高齢化率、30%を超える ～高齢者福祉行政の基礎調査～

### (要旨)

高齢社会対策を推進する上での基礎資料とするため、昭和53年度から毎年4月1日現在の高齢者(65歳以上)人口の状況を調べており、本県の令和4年4月1日現在の住民基本台帳に基づく高齢化率等がまとめられました。

### (概要)

#### 1 高齢化率等

- ・ 高齢化率(総人口に占める65歳以上人口の割合)は、**30.2% (過去最高)**  
 総人口は減少(前年比99.2%)、高齢者人口は増加(前年比100.3%)
- ・ 後期高齢化率(総人口に占める75歳以上人口の割合)は、**15.8% (過去最高)**
- ・ 100歳以上の高齢者人口は、**10年で約2倍 (H24:1,355人、R4:2,745人)**

(各年4月1日現在)

区分	平成24年	令和2年	令和3年	令和4年
総人口*	3,831,321人	3,697,427人	3,674,758人	3,644,767人
高齢者人口(65歳以上人口)	911,965人	1,089,627人	1,098,277人	1,101,978人
うち75歳以上人口	450,219人	562,524人	564,675人	574,348人
75～79歳	184,118人	221,060人	210,437人	207,516人
80～89歳	221,065人	270,368人	279,466人	289,056人
90～99歳	43,681人	68,837人	72,162人	75,031人
100歳以上	1,355人	2,259人	2,610人	2,745人
高齢化率(65歳以上)	23.8%	29.5%	29.9%	30.2%
後期高齢化率(75歳以上)	11.8%	15.2%	15.4%	15.8%

\*各市町の住民基本台帳に基づく報告であり、推計人口と数値は一致しない。

#### 2 地域ごとの高齢化の状況

- ・ 10市町で高齢化率が40%超、このうち**西伊豆町・川根本町は50%超**

区分	市町名等	特徴	総人口	高齢者人口
			(前年比)	(前年比)
市町	最高位 西伊豆町 (51.8%) H27年から8年連続	高齢者人口は減少しているが、総人口の減少率が高い	97.3%	98.9%
	最低位 長泉町 (22.5%) H24年から11年連続	総人口に占める65歳未満人口(高齢者以外の人口)の割合が県内で最も高い	99.6%	100.5%
高齢者保健福祉圏域	最高位 賀茂圏域 (46.0%)	高齢者人口は減少しているが、総人口の減少率が高い	97.8%	99.2%
	最低位 中東遠圏域 (28.3%)	総人口に占める年少人口の割合が高い市町が多い	99.3%	100.8%
	西部圏域 (28.3%)		99.4%	100.6%
県平均		—	99.2%	100.3%

### 3 県の施策の方向性

- ・3年ごとに取り組む高齢者施策の方向性や目標等を示す「第9次静岡県長寿社会保健福祉計画」を令和3年3月に策定しました。
- ・今後は、本計画に基づき、次の6項目を重点施策として推進し、地域で支え合い、健やかに、安心して最期まで暮らせる長寿社会の実現を目指します。

#### ※第9次静岡県長寿社会保健福祉計画の重点施策

- 1 誰もが暮らしやすい地域共生社会の実現
- 2 健康づくりと介護予防・重度化防止の推進
- 3 在宅生活を支える医療・介護の一体的な提供
- 4 認知症とともに暮らす地域づくり
- 5 自立と尊厳を守る介護サービスの充実
- 6 地域包括ケアを支える人材の確保・育成

# 令和4年度高齢者福祉行政の基礎調査

## 調査資料

### 1 人口

- (1) 高齢者人口及び高齢化率の推移（表1、図1、2）……………1
- (2) 市町別高齢化率及び後期高齢化率(男女計)（表2-1）…3
- (3) 市町別高齢化率及び後期高齢化率(男女別)（表2-2）…4
- (4) 市町別圏域別高齢化率及び後期高齢化率(男女計)（表2-3）…5
- (5) 市町別圏域別高齢化率及び後期高齢化率(男女別)（表2-4）…6
- (6) 市町別男女別高齢化率の推移（表2-5）……………7
- (7) 市町別高齢化率の推移（表3-1、高齢化率推移地図）……8
- (8) 市町別後期高齢化率の推移（表3-2、後期高齢化率推移地図）……………10

### 2 その他

- (1) 高齢者福祉行政の基礎調査 調査結果の推移……………12
- (2) 総務省「人口推計」（令和3年10月1日）……………13
- (3) 静岡県の高齢者人口の推移 ……………14
- (4) 県統計調査課「令和3年度静岡県年齢別人口推計」……………15  
（年齢（各歳）、男女別人口（令和3年10月1日現在））

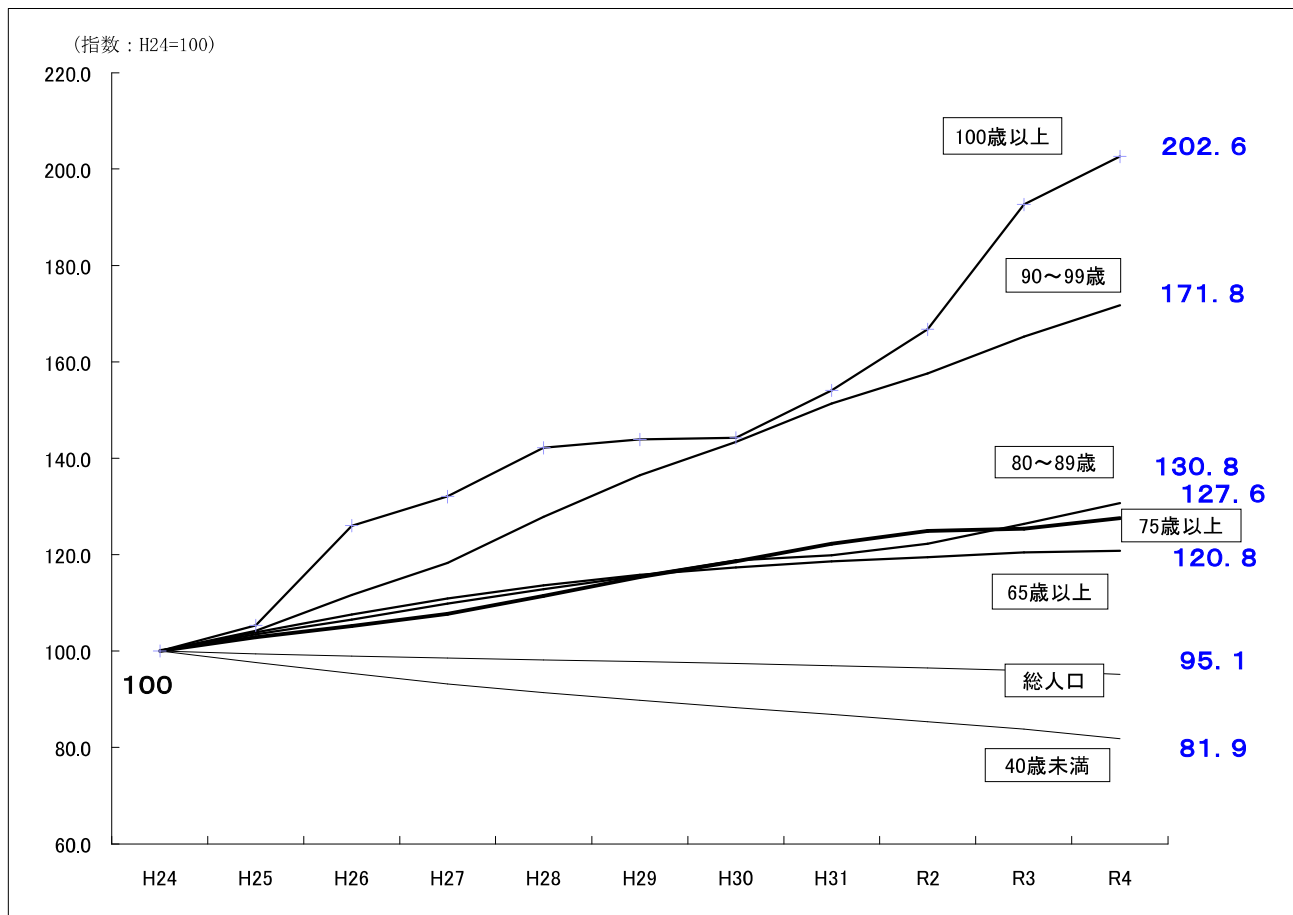
# 高齢者人口及び高齢化率の推移（表 1）

（各年 4 月 1 日現在 単位：人）

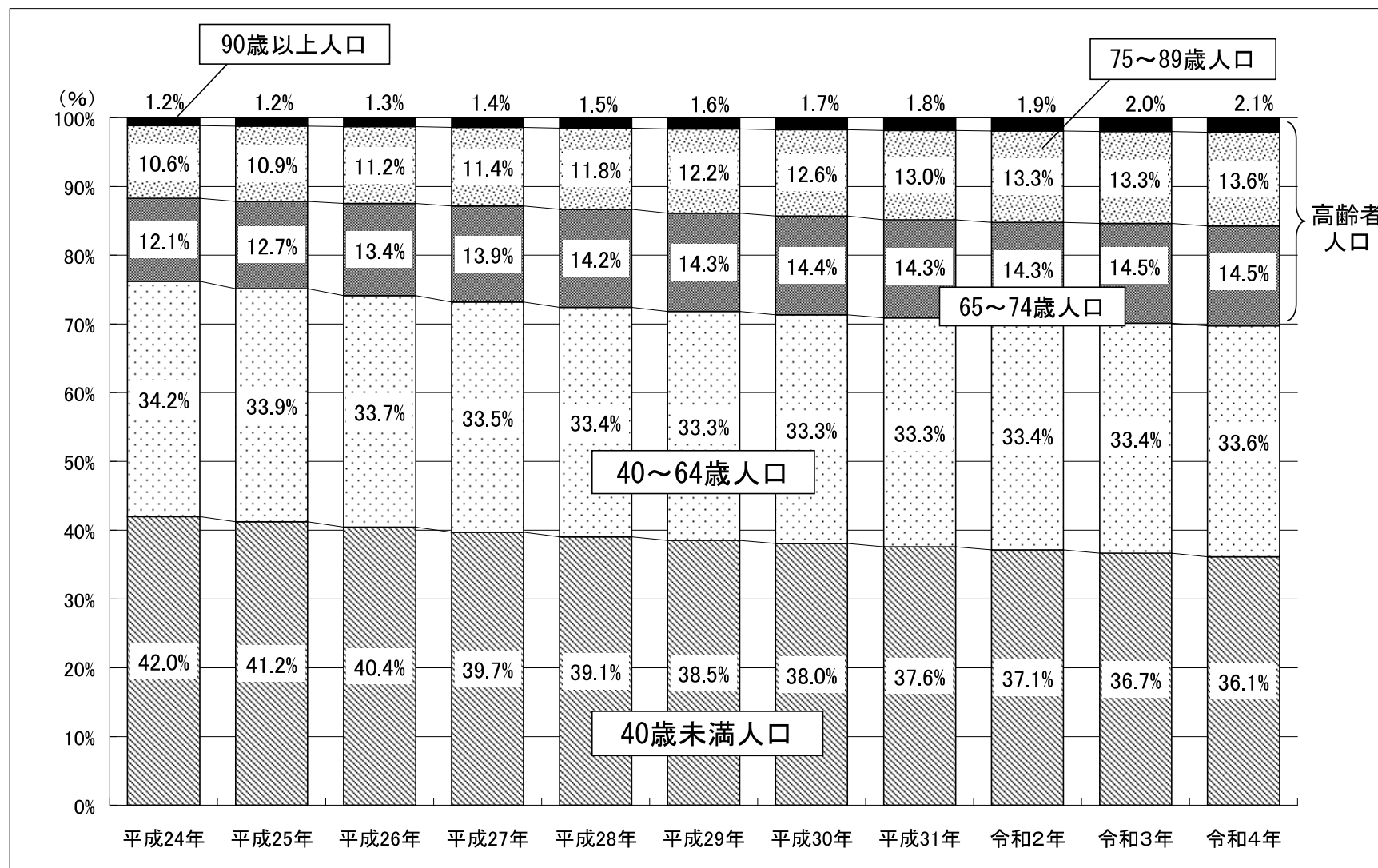
	人 口										高齢化率 (D/A)	後期 高齢化率 (E/A)
	総人口 (A= B+C+D)	40歳未満 (B)	40～64歳 (C)	65歳以上 (D)	うち 65～74歳	うち 75歳以上 (E)	うち 80～89歳	うち 90～99歳	うち 100歳～			
平成24年	3,831,321	1,608,413	1,310,943	911,965	461,746	450,219	221,065	43,681	1,355	23.8%	11.8%	
平成25年	3,809,223	1,570,207	1,291,894	947,122	484,097	463,025	228,808	45,511	1,427	24.9%	12.2%	
平成26年	3,792,475	1,533,394	1,278,010	981,071	507,526	473,545	235,522	48,769	1,707	25.9%	12.5%	
平成27年	3,775,243	1,498,641	1,264,911	1,011,691	526,593	485,098	242,754	51,684	1,789	26.8%	12.8%	
平成28年	3,760,802	1,468,970	1,255,442	1,036,390	534,822	501,568	249,338	55,849	1,926	27.6%	13.3%	
平成29年	3,747,150	1,444,081	1,247,409	1,055,660	536,463	519,197	255,671	59,646	1,950	28.2%	13.9%	
平成30年	3,731,078	1,419,371	1,241,510	1,070,197	536,111	534,086	262,575	62,626	1,954	28.7%	14.3%	
平成31年	3,714,537	1,396,401	1,236,691	1,081,445	531,063	550,382	264,986	66,100	2,088	29.1%	14.8%	
令和 2 年	3,697,427	1,372,567	1,235,233	1,089,627	527,103	562,524	270,368	68,837	2,259	29.5%	15.2%	
令和 3 年	3,674,758	1,347,832	1,228,649	1,098,277	533,602	564,675	279,466	72,162	2,610	29.9%	15.4%	
令和 4 年	3,644,767	1,316,688	1,226,101	1,101,978	527,630	574,348	289,056	75,031	2,745	30.2%	15.8%	
令和 3 年と 令和 4 年との比較	▲ 29,991	▲ 31,144	▲ 2,548	3,701	▲ 5,972	9,673	9,590	2,869	135	0.3 ポイント	0.4 ポイント	
平成24～令和 4 年の伸び (H24を100とした指数) ※高齢化率は24年との比較	95.1	81.9	93.5	120.8	114.3	127.6	130.8	171.8	202.6	6.4 ポイント	4.0 ポイント	

※高齢化率及び後期高齢化率、比較は比較後について、小数第 2 位を四捨五入したもの。

## 平成24～令和 4 年の年代別人口の伸び（図 1）



総人口に占める年代別人口割合の推移(図2)



※端数処理の関係で、合計が100%にならない場合がある

市町別高齢化率及び後期高齢化率(男女計) (表2-1)

(令和4年4月1日現在 単位:人)

順位	市町名	総人口	65歳以上人口	75歳以上人口	高齢化率	後期高齢化率
1	西伊豆町	7,236	3,748	2,119	51.8%	29.3%
2	川根本町	6,172	3,132	1,886	50.7%	30.6%
3	松崎町	6,061	3,001	1,683	49.5%	27.8%
4	熱海市	34,973	16,987	10,103	48.6%	28.9%
5	南伊豆町	7,804	3,742	1,972	47.9%	25.3%
6	東伊豆町	11,563	5,407	2,934	46.8%	25.4%
7	伊東市	66,664	28,900	16,116	43.4%	24.2%
8	河津町	6,830	2,925	1,578	42.8%	23.1%
9	下田市	20,287	8,652	4,806	42.6%	23.7%
10	伊豆市	29,077	12,201	6,518	42.0%	22.4%
11	森町	17,563	6,268	3,208	35.7%	18.3%
12	伊豆の国市	47,544	16,032	8,349	33.7%	17.6%
13	牧之原市	43,696	14,165	7,062	32.4%	16.2%
14	函南町	37,183	11,996	6,275	32.3%	16.9%
15	沼津市	190,417	61,131	32,476	32.1%	17.1%
16	島田市	96,769	30,682	16,108	31.7%	16.6%
17	御前崎市	30,944	9,730	4,690	31.4%	15.2%
18	小山町	17,670	5,491	2,810	31.1%	15.9%
19	静岡市	686,746	211,385	112,816	30.8%	16.4%
20	藤枝市	142,955	43,569	22,253	30.5%	15.6%
21	富士宮市	129,654	39,099	19,547	30.2%	15.1%
22	三島市	107,923	32,396	17,105	30.0%	15.8%
23	焼津市	137,353	41,105	21,262	29.9%	15.5%
24	磐田市	167,663	48,530	24,092	28.9%	14.4%
25	湖西市	58,551	16,675	8,449	28.5%	14.4%
26	富士市	250,030	70,873	36,661	28.3%	14.7%
27	浜松市	793,606	224,384	117,334	28.3%	14.8%
28	掛川市	115,943	32,645	15,753	28.2%	13.6%
29	裾野市	50,089	13,968	6,825	27.9%	13.6%
30	菊川市	47,720	13,251	6,437	27.8%	13.5%
31	吉田町	29,110	7,617	3,693	26.2%	12.7%
32	清水町	31,820	8,321	4,498	26.2%	14.1%
33	御殿場市	85,828	22,220	11,292	25.9%	13.2%
34	袋井市	87,983	22,011	10,392	25.0%	11.8%
35	長泉町	43,340	9,739	5,246	22.5%	12.1%
	県計	3,644,767	1,101,978	574,348	30.2%	15.8%

※高齢化率、後期高齢化率については、小数第2位を四捨五入したものの。

※市町名の並びは高齢化率の降順

市町別高齢化率及び後期高齢化率（男女別）（表2-2）

（令和4年4月1日現在 単位：人）

市町名	男					女				
	総人口	65歳以上人口	75歳以上人口	高齢化率	後期高齢化率	総人口	65歳以上人口	75歳以上人口	高齢化率	後期高齢化率
西伊豆町	3,433	1,612	825	47.0%	24.0%	3,803	2,136	1,294	56.2%	34.0%
川根本町	3,023	1,397	725	46.2%	24.0%	3,149	1,735	1,161	55.1%	36.9%
松崎町	2,867	1,288	641	44.9%	22.4%	3,194	1,713	1,042	53.6%	32.6%
熱海市	15,843	6,904	3,701	43.6%	23.4%	19,130	10,083	6,402	52.7%	33.5%
南伊豆町	3,756	1,653	763	44.0%	20.3%	4,048	2,089	1,209	51.6%	29.9%
東伊豆町	5,536	2,396	1,198	43.3%	21.6%	6,027	3,011	1,736	50.0%	28.8%
伊東市	31,567	12,475	6,408	39.5%	20.3%	35,097	16,425	9,708	46.8%	27.7%
河津町	3,316	1,302	633	39.3%	19.1%	3,514	1,623	945	46.2%	26.9%
下田市	9,784	3,673	1,846	37.5%	18.9%	10,503	4,979	2,960	47.4%	28.2%
伊豆市	13,975	5,365	2,567	38.4%	18.4%	15,102	6,836	3,951	45.3%	26.2%
森町	8,772	2,828	1,265	32.2%	14.4%	8,791	3,440	1,943	39.1%	22.1%
伊豆の国市	23,014	7,063	3,378	30.7%	14.7%	24,530	8,969	4,971	36.6%	20.3%
牧之原市	21,734	6,232	2,745	28.7%	12.6%	21,962	7,933	4,317	36.1%	19.7%
函南町	18,258	5,390	2,675	29.5%	14.7%	18,925	6,606	3,600	34.9%	19.0%
沼津市	93,949	26,744	12,858	28.5%	13.7%	96,468	34,387	19,618	35.6%	20.3%
島田市	47,348	13,594	6,460	28.7%	13.6%	49,421	17,088	9,648	34.6%	19.5%
御前崎市	15,727	4,418	1,890	28.1%	12.0%	15,217	5,312	2,800	34.9%	18.4%
小山町	9,017	2,414	1,063	26.8%	11.8%	8,653	3,077	1,747	35.6%	20.2%
静岡市	334,464	91,961	44,863	27.5%	13.4%	352,282	119,424	67,953	33.9%	19.3%
藤枝市	69,920	19,520	9,480	27.9%	13.6%	73,035	24,049	12,773	32.9%	17.5%
富士宮市	64,387	17,247	7,896	26.8%	12.3%	65,267	21,852	11,651	33.5%	17.9%
三島市	52,814	14,280	7,004	27.0%	13.3%	55,109	18,116	10,101	32.9%	18.3%
焼津市	67,713	18,172	8,771	26.8%	13.0%	69,640	22,933	12,491	32.9%	17.9%
磐田市	84,691	22,203	10,199	26.2%	12.0%	82,972	26,327	13,893	31.7%	16.7%
湖西市	30,000	7,668	3,593	25.6%	12.0%	28,551	9,007	4,856	31.5%	17.0%
富士市	123,905	31,314	14,670	25.3%	11.8%	126,125	39,559	21,991	31.4%	17.4%
浜松市	395,109	100,581	48,047	25.5%	12.2%	398,497	123,803	69,287	31.1%	17.4%
掛川市	58,343	15,002	6,487	25.7%	11.1%	57,600	17,643	9,266	30.6%	16.1%
裾野市	25,318	6,363	2,901	25.1%	11.5%	24,771	7,605	3,924	30.7%	15.8%
菊川市	24,095	6,095	2,692	25.3%	11.2%	23,625	7,156	3,745	30.3%	15.9%
吉田町	14,558	3,371	1,449	23.2%	10.0%	14,552	4,246	2,244	29.2%	15.4%
清水町	15,549	3,596	1,804	23.1%	11.6%	16,271	4,725	2,694	29.0%	16.6%
御殿場市	43,917	9,813	4,531	22.3%	10.3%	41,911	12,407	6,761	29.6%	16.1%
袋井市	44,635	10,142	4,266	22.7%	9.6%	43,348	11,869	6,126	27.4%	14.1%
長泉町	21,424	4,313	2,133	20.1%	10.0%	21,916	5,426	3,113	24.8%	14.2%
県計	1,801,761	488,389	232,427	27.1%	12.9%	1,843,006	613,589	341,921	33.3%	18.6%

※高齢化率、後期高齢化率については、小数第2位を四捨五入したもの。

※市町名の並びは高齢化率（男女計）の降順

市町別圏域別高齢化率及び後期高齢化率(男女計) (表2-3)

(令和4年4月1日現在 単位:人)

市町名	総人口	65歳以上人口	75歳以上人口	高齢化率	後期高齢化率
下田市	20,287	8,652	4,806	42.6%	23.7%
東伊豆町	11,563	5,407	2,934	46.8%	25.4%
河津町	6,830	2,925	1,578	42.8%	23.1%
南伊豆町	7,804	3,742	1,972	47.9%	25.3%
松崎町	6,061	3,001	1,683	49.5%	27.8%
西伊豆町	7,236	3,748	2,119	51.8%	29.3%
<b>賀茂圏域</b>	<b>59,781</b>	<b>27,475</b>	<b>15,092</b>	<b>46.0%</b>	<b>25.2%</b>
熱海市	34,973	16,987	10,103	48.6%	28.9%
伊東市	66,664	28,900	16,116	43.4%	24.2%
<b>熱海伊東圏域</b>	<b>101,637</b>	<b>45,887</b>	<b>26,219</b>	<b>45.1%</b>	<b>25.8%</b>
沼津市	190,417	61,131	32,476	32.1%	17.1%
三島市	107,923	32,396	17,105	30.0%	15.8%
御殿場市	85,828	22,220	11,292	25.9%	13.2%
裾野市	50,089	13,968	6,825	27.9%	13.6%
伊豆市	29,077	12,201	6,518	42.0%	22.4%
伊豆の国市	47,544	16,032	8,349	33.7%	17.6%
函南町	37,183	11,996	6,275	32.3%	16.9%
清水町	31,820	8,321	4,498	26.2%	14.1%
長泉町	43,340	9,739	5,246	22.5%	12.1%
小山町	17,670	5,491	2,810	31.1%	15.9%
<b>駿東田方圏域</b>	<b>640,891</b>	<b>193,495</b>	<b>101,394</b>	<b>30.2%</b>	<b>15.8%</b>
富士宮市	129,654	39,099	19,547	30.2%	15.1%
富士市	250,030	70,873	36,661	28.3%	14.7%
<b>富士圏域</b>	<b>379,684</b>	<b>109,972</b>	<b>56,208</b>	<b>29.0%</b>	<b>14.8%</b>
静岡市	686,746	211,385	112,816	30.8%	16.4%
<b>静岡圏域</b>	<b>686,746</b>	<b>211,385</b>	<b>112,816</b>	<b>30.8%</b>	<b>16.4%</b>
島田市	96,769	30,682	16,108	31.7%	16.6%
焼津市	137,353	41,105	21,262	29.9%	15.5%
藤枝市	142,955	43,569	22,253	30.5%	15.6%
牧之原市	43,696	14,165	7,062	32.4%	16.2%
吉田町	29,110	7,617	3,693	26.2%	12.7%
川根本町	6,172	3,132	1,886	50.7%	30.6%
<b>志太榛原圏域</b>	<b>456,055</b>	<b>140,270</b>	<b>72,264</b>	<b>30.8%</b>	<b>15.8%</b>
磐田市	167,663	48,530	24,092	28.9%	14.4%
掛川市	115,943	32,645	15,753	28.2%	13.6%
袋井市	87,983	22,011	10,392	25.0%	11.8%
御前崎市	30,944	9,730	4,690	31.4%	15.2%
菊川市	47,720	13,251	6,437	27.8%	13.5%
森町	17,563	6,268	3,208	35.7%	18.3%
<b>中東遠圏域</b>	<b>467,816</b>	<b>132,435</b>	<b>64,572</b>	<b>28.3%</b>	<b>13.8%</b>
浜松市	793,606	224,384	117,334	28.3%	14.8%
湖西市	58,551	16,675	8,449	28.5%	14.4%
<b>西部圏域</b>	<b>852,157</b>	<b>241,059</b>	<b>125,783</b>	<b>28.3%</b>	<b>14.8%</b>
<b>県計</b>	<b>3,644,767</b>	<b>1,101,978</b>	<b>574,348</b>	<b>30.2%</b>	<b>15.8%</b>

※高齢化率、後期高齢化率については、小数第2位を四捨五入したもの。



市町別圏域別高齢化率及び後期高齢化率(男女別) (表2-4)

(令和4年4月1日現在 単位:人)

市町名	男					女				
	総人口	65歳以上人口	75歳以上人口	高齢化率	後期高齢化率	総人口	65歳以上人口	75歳以上人口	高齢化率	後期高齢化率
下田市	9,784	3,673	1,846	37.5%	18.9%	10,503	4,979	2,960	47.4%	28.2%
東伊豆町	5,536	2,396	1,198	43.3%	21.6%	6,027	3,011	1,736	50.0%	28.8%
河津町	3,316	1,302	633	39.3%	19.1%	3,514	1,623	945	46.2%	26.9%
南伊豆町	3,756	1,653	763	44.0%	20.3%	4,048	2,089	1,209	51.6%	29.9%
松崎町	2,867	1,288	641	44.9%	22.4%	3,194	1,713	1,042	53.6%	32.6%
西伊豆町	3,433	1,612	825	47.0%	24.0%	3,803	2,136	1,294	56.2%	34.0%
賀茂圏域	28,692	11,924	5,906	41.6%	20.6%	31,089	15,551	9,186	50.0%	29.5%
熱海市	15,843	6,904	3,701	43.6%	23.4%	19,130	10,083	6,402	52.7%	33.5%
伊東市	31,567	12,475	6,408	39.5%	20.3%	35,097	16,425	9,708	46.8%	27.7%
熱海伊東圏域	47,410	19,379	10,109	40.9%	21.3%	54,227	26,508	16,110	48.9%	29.7%
沼津市	93,949	26,744	12,858	28.5%	13.7%	96,468	34,387	19,618	35.6%	20.3%
三島市	52,814	14,280	7,004	27.0%	13.3%	55,109	18,116	10,101	32.9%	18.3%
御殿場市	43,917	9,813	4,531	22.3%	10.3%	41,911	12,407	6,761	29.6%	16.1%
裾野市	25,318	6,363	2,901	25.1%	11.5%	24,771	7,605	3,924	30.7%	15.8%
伊豆市	13,975	5,365	2,567	38.4%	18.4%	15,102	6,836	3,951	45.3%	26.2%
伊豆の国市	23,014	7,063	3,378	30.7%	14.7%	24,530	8,969	4,971	36.6%	20.3%
函南町	18,258	5,390	2,675	29.5%	14.7%	18,925	6,606	3,600	34.9%	19.0%
清水町	15,549	3,596	1,804	23.1%	11.6%	16,271	4,725	2,694	29.0%	16.6%
長泉町	21,424	4,313	2,133	20.1%	10.0%	21,916	5,426	3,113	24.8%	14.2%
小山町	9,017	2,414	1,063	26.8%	11.8%	8,653	3,077	1,747	35.6%	20.2%
駿東田方圏域	317,235	85,341	40,914	26.9%	12.9%	323,656	108,154	60,480	33.4%	18.7%
富士宮市	64,387	17,247	7,896	26.8%	12.3%	65,267	21,852	11,651	33.5%	17.9%
富士市	123,905	31,314	14,670	25.3%	11.8%	126,125	39,559	21,991	31.4%	17.4%
富士圏域	188,292	48,561	22,566	25.8%	12.0%	191,392	61,411	33,642	32.1%	17.6%
静岡市	334,464	91,961	44,863	27.5%	13.4%	352,282	119,424	67,953	33.9%	19.3%
静岡圏域	334,464	91,961	44,863	27.5%	13.4%	352,282	119,424	67,953	33.9%	19.3%
島田市	47,348	13,594	6,460	28.7%	13.6%	49,421	17,088	9,648	34.6%	19.5%
焼津市	67,713	18,172	8,771	26.8%	13.0%	69,640	22,933	12,491	32.9%	17.9%
藤枝市	69,920	19,520	9,480	27.9%	13.6%	73,035	24,049	12,773	32.9%	17.5%
牧之原市	21,734	6,232	2,745	28.7%	12.6%	21,962	7,933	4,317	36.1%	19.7%
吉田町	14,558	3,371	1,449	23.2%	10.0%	14,552	4,246	2,244	29.2%	15.4%
川根本町	3,023	1,397	725	46.2%	24.0%	3,149	1,735	1,161	55.1%	36.9%
志太榛原圏域	224,296	62,286	29,630	27.8%	13.2%	231,759	77,984	42,634	33.6%	18.4%
磐田市	84,691	22,203	10,199	26.2%	12.0%	82,972	26,327	13,893	31.7%	16.7%
掛川市	58,343	15,002	6,487	25.7%	11.1%	57,600	17,643	9,266	30.6%	16.1%
袋井市	44,635	10,142	4,266	22.7%	9.6%	43,348	11,869	6,126	27.4%	14.1%
御前崎市	15,727	4,418	1,890	28.1%	12.0%	15,217	5,312	2,800	34.9%	18.4%
菊川市	24,095	6,095	2,692	25.3%	11.2%	23,625	7,156	3,745	30.3%	15.9%
森町	8,772	2,828	1,265	32.2%	14.4%	8,791	3,440	1,943	39.1%	22.1%
中東遠圏域	236,263	60,688	26,799	25.7%	11.3%	231,553	71,747	37,773	31.0%	16.3%
浜松市	395,109	100,581	48,047	25.5%	12.2%	398,497	123,803	69,287	31.1%	17.4%
湖西市	30,000	7,668	3,593	25.6%	12.0%	28,551	9,007	4,856	31.5%	17.0%
西部圏域	425,109	108,249	51,640	25.5%	12.1%	427,048	132,810	74,143	31.1%	17.4%
県計	1,801,761	488,389	232,427	27.1%	12.9%	1,843,006	613,589	341,921	33.3%	18.6%

※高齢化率、後期高齢化率については、小数第2位を四捨五入したもの。

# 市町別男女別高齢化率の推移（表2-5）

（各年4月1日現在 単位：％）

市町名	高齢化率（男）						高齢化率（女）						高齢化率（男女計）					
	R2		R3		R4		R2		R3		R4		R2		R3		R4	
	数値	順位	数値	順位	数値	順位	数値	順位	数値	順位	数値	順位	数値	順位	数値	順位	数値	順位
西伊豆町	44.9	1	46.0	1	47.0	1	54.6	1	55.4	1	56.2	1	49.9	1	50.9	1	51.8	1
川根本町	43.7	2	44.7	2	46.2	2	53.5	2	54.1	2	55.1	2	48.7	2	49.5	2	50.7	2
松崎町	42.5	5	44.2	3	44.9	3	51.6	4	52.5	3	53.6	3	47.3	4	48.6	3	49.5	3
熱海市	42.8	3	43.3	5	43.6	5	51.9	3	52.5	4	52.7	4	47.8	3	48.3	4	48.6	4
南伊豆町	42.5	6	43.4	4	44.0	4	50.1	5	50.9	5	51.6	5	46.4	5	47.3	5	47.9	5
東伊豆町	42.6	4	43.0	6	43.3	6	48.7	6	49.4	6	50.0	6	45.8	6	46.3	6	46.8	6
伊東市	38.5	8	39.0	7	39.5	7	45.8	8	46.4	8	46.8	8	42.3	7	42.9	7	43.4	7
河津町	38.5	7	38.9	8	39.3	8	45.3	9	45.4	9	46.2	9	42.0	8	42.2	8	42.8	8
下田市	36.6	10	36.8	10	37.5	10	46.4	7	47.0	7	47.4	7	41.7	9	42.0	9	42.6	9
伊豆市	37.1	9	38.0	9	38.4	9	43.7	10	44.5	10	45.3	10	40.5	10	41.4	10	42.0	10
森町	30.4	11	31.3	11	32.2	11	37.4	11	38.2	11	39.1	11	33.9	11	34.7	11	35.7	11
伊豆の国市	29.7	12	30.4	12	30.7	12	36.0	12	36.4	12	36.6	12	32.9	12	33.5	12	33.7	12
牧之原市	27.3	17	27.9	16	28.7	15	34.4	15	35.2	14	36.1	13	30.9	16	31.6	15	32.4	13
函南町	28.7	13	29.2	13	29.5	13	34.2	16	34.7	16	34.9	17	31.5	13	32.0	13	32.3	14
沼津市	27.7	15	28.1	15	28.5	16	34.8	13	35.2	13	35.6	14	31.3	14	31.7	14	32.1	15
島田市	28.0	14	28.5	14	28.7	14	33.8	17	34.3	17	34.6	18	31.0	15	31.4	16	31.7	16
御前崎市	26.7	19	27.5	18	28.1	17	33.3	18	34.1	18	34.9	16	29.9	19	30.8	17	31.4	17
小山町	26.3	22	26.6	21	26.8	23	34.6	14	35.0	15	35.6	15	30.4	17	30.7	18	31.1	18
静岡市	26.9	18	27.2	19	27.5	19	33.3	19	33.6	19	33.9	19	30.2	18	30.5	19	30.8	19
藤枝市	27.4	16	27.6	17	27.9	18	32.2	21	32.5	23	32.9	22	29.8	20	30.1	20	30.5	20
富士宮市	25.7	23	26.3	23	26.8	22	32.2	20	32.9	20	33.5	20	29.0	23	29.6	23	30.2	21
三島市	26.4	20	26.7	20	27.0	20	32.0	23	32.5	22	32.9	23	29.3	22	29.6	22	30.0	22
焼津市	26.4	21	26.6	22	26.8	21	32.2	22	32.6	21	32.9	21	29.3	21	29.7	21	29.9	23
磐田市	25.4	24	25.9	24	26.2	24	30.9	24	31.3	24	31.7	24	28.1	24	28.6	24	28.9	24
湖西市	24.6	27	25.2	26	25.6	26	30.5	26	31.1	25	31.5	25	27.5	27	28.1	25	28.5	25
富士市	24.6	28	25.0	28	25.3	29	30.5	25	31.0	26	31.4	26	27.6	25	28.0	26	28.3	26
浜松市	24.8	25	25.2	27	25.5	27	30.4	27	30.7	27	31.1	27	27.6	26	28.0	27	28.3	27
掛川市	24.8	26	25.4	25	25.7	25	29.6	28	30.2	29	30.6	29	27.2	28	27.8	28	28.2	28
裾野市	23.7	30	24.5	30	25.1	30	29.5	29	30.3	28	30.7	28	26.6	30	27.3	30	27.9	29
菊川市	24.5	29	25.0	29	25.3	28	29.2	30	29.8	30	30.3	30	26.8	29	27.4	29	27.8	30
吉田町	22.3	32	22.7	32	23.2	31	27.9	33	28.4	33	29.2	32	25.1	32	25.6	32	26.2	31
清水町	22.7	31	23.0	31	23.1	32	28.8	31	29.0	32	29.0	33	25.8	31	26.1	31	26.2	32
御殿場市	21.6	34	22.0	34	22.3	34	28.4	32	29.1	31	29.6	31	24.9	33	25.4	33	25.9	33
袋井市	21.7	33	22.2	33	22.7	33	26.3	34	26.9	34	27.4	34	23.9	34	24.5	34	25.0	34
長泉町	19.7	35	20.0	35	20.1	35	24.2	35	24.5	35	24.8	35	22.0	35	22.3	35	22.5	35
県計	26.4		26.8		27.1		32.5		32.9		33.3		29.5		29.9		30.2	

※市町の並びはR4高齢化率（男女計）の降順

市町別高齢化率の推移（表3-1）

（各年4月1日現在）

順位	市町名	平成24年	平成25年	平成26年	平成27年	平成28年	平成29年	平成30年	平成31年	令和2年	令和3年	令和4年	H24→R4
1	西伊豆町	40.4%	42.4%	43.9%	45.5%	46.8%	48.0%	48.7%	49.0%	49.9%	50.9%	51.8%	+11.4P
2	川根本町	42.0%	43.0%	44.0%	45.0%	46.4%	47.5%	47.9%	48.4%	48.7%	49.5%	50.7%	+8.8P
3	松崎町	37.5%	38.8%	40.1%	41.4%	42.7%	43.8%	44.7%	46.1%	47.3%	48.6%	49.5%	+12.1P
4	熱海市	38.9%	40.7%	42.1%	43.5%	44.7%	45.5%	46.3%	47.2%	47.8%	48.3%	48.6%	+9.7P
5	南伊豆町	36.9%	39.2%	40.5%	41.9%	42.9%	44.1%	44.9%	45.6%	46.4%	47.3%	47.9%	+11.1P
6	東伊豆町	34.1%	36.1%	38.0%	39.9%	41.4%	42.6%	43.7%	45.0%	45.8%	46.3%	46.8%	+12.7P
7	伊東市	33.5%	35.3%	36.7%	38.1%	39.2%	40.2%	41.0%	41.7%	42.3%	42.9%	43.4%	+9.8P
8	河津町	33.7%	35.4%	36.8%	38.0%	39.4%	40.1%	41.2%	41.4%	42.0%	42.2%	42.8%	+9.1P
9	下田市	33.6%	35.3%	36.6%	37.8%	38.9%	39.9%	40.4%	41.2%	41.7%	42.0%	42.6%	+9.0P
10	伊豆市	31.6%	33.1%	34.3%	35.7%	36.8%	37.9%	38.8%	39.6%	40.5%	41.4%	42.0%	+10.3P
11	森町	27.3%	28.4%	29.5%	30.2%	30.9%	31.7%	32.6%	33.2%	33.9%	34.7%	35.7%	+8.4P
12	伊豆の国市	26.0%	27.3%	28.5%	29.6%	30.6%	31.4%	31.9%	32.6%	32.9%	33.5%	33.7%	+7.7P
13	牧之原市	24.6%	25.6%	26.8%	27.7%	28.7%	29.3%	29.8%	30.3%	30.9%	31.6%	32.4%	+7.9P
14	函南町	24.9%	26.0%	27.2%	28.4%	29.3%	30.1%	30.7%	31.2%	31.5%	32.0%	32.3%	+7.4P
15	沼津市	24.8%	26.0%	27.1%	28.2%	29.1%	29.8%	30.5%	31.0%	31.3%	31.7%	32.1%	+7.3P
16	島田市	25.7%	26.7%	27.7%	28.6%	29.2%	29.7%	30.2%	30.6%	31.0%	31.4%	31.7%	+6.0P
17	御前崎市	22.5%	23.8%	24.9%	26.0%	27.0%	27.7%	28.4%	29.2%	29.9%	30.8%	31.4%	+8.9P
18	小山町	23.3%	24.3%	25.4%	26.7%	27.1%	28.1%	28.9%	29.7%	30.4%	30.7%	31.1%	+7.7P
19	静岡市	24.8%	25.9%	26.9%	27.8%	28.5%	29.1%	29.5%	29.9%	30.2%	30.5%	30.8%	+6.0P
20	藤枝市	23.9%	25.0%	25.9%	26.8%	27.6%	28.3%	28.9%	29.4%	29.8%	30.1%	30.5%	+6.6P
21	富士宮市	22.6%	23.6%	24.7%	25.7%	26.7%	27.3%	28.0%	28.5%	29.0%	29.6%	30.2%	+7.5P
22	三島市	23.3%	24.3%	25.4%	26.3%	27.0%	27.7%	28.3%	28.8%	29.3%	29.6%	30.0%	+6.8P
23	焼津市	23.6%	24.8%	25.8%	26.8%	27.6%	28.2%	28.7%	29.1%	29.3%	29.7%	29.9%	+6.4P
24	磐田市	22.2%	23.3%	24.3%	25.3%	26.1%	26.7%	27.3%	27.8%	28.1%	28.6%	28.9%	+6.8P
25	湖西市	21.6%	22.7%	23.7%	24.6%	25.5%	26.2%	26.8%	27.2%	27.5%	28.1%	28.5%	+6.9P
26	富士市	21.9%	22.5%	23.9%	24.8%	25.7%	26.3%	26.8%	27.2%	27.6%	28.0%	28.3%	+6.5P
27	浜松市	22.7%	23.6%	24.5%	25.3%	26.0%	26.5%	26.9%	27.3%	27.6%	28.0%	28.3%	+5.6P
28	掛川市	21.7%	22.6%	23.5%	24.4%	25.1%	25.8%	26.3%	26.7%	27.2%	27.8%	28.2%	+6.5P
29	裾野市	19.5%	20.5%	21.7%	23.0%	23.9%	24.8%	25.3%	25.9%	26.6%	27.3%	27.9%	+8.4P
30	菊川市	21.8%	22.8%	23.8%	24.6%	25.2%	25.8%	26.4%	26.5%	26.8%	27.4%	27.8%	+5.9P
31	吉田町	19.8%	20.9%	21.9%	22.7%	23.4%	23.9%	24.3%	24.8%	25.1%	25.6%	26.2%	+6.3P
32	清水町	21.1%	21.9%	22.8%	23.6%	24.3%	24.8%	25.1%	25.3%	25.8%	26.1%	26.2%	+5.0P
33	御殿場市	19.4%	20.4%	21.2%	21.9%	22.6%	23.3%	23.9%	24.3%	24.9%	25.4%	25.9%	+6.5P
34	袋井市	19.1%	20.0%	20.8%	21.5%	22.1%	22.6%	23.1%	23.6%	23.9%	24.5%	25.0%	+5.9P
35	長泉町	19.0%	19.7%	20.2%	20.8%	21.2%	21.4%	21.8%	21.9%	22.0%	22.3%	22.5%	+3.4P
	県計	23.8%	24.9%	25.9%	26.8%	27.6%	28.2%	28.7%	29.1%	29.5%	29.9%	30.2%	+6.4P

※増減は端数処理の関係で一致しない場合がある。

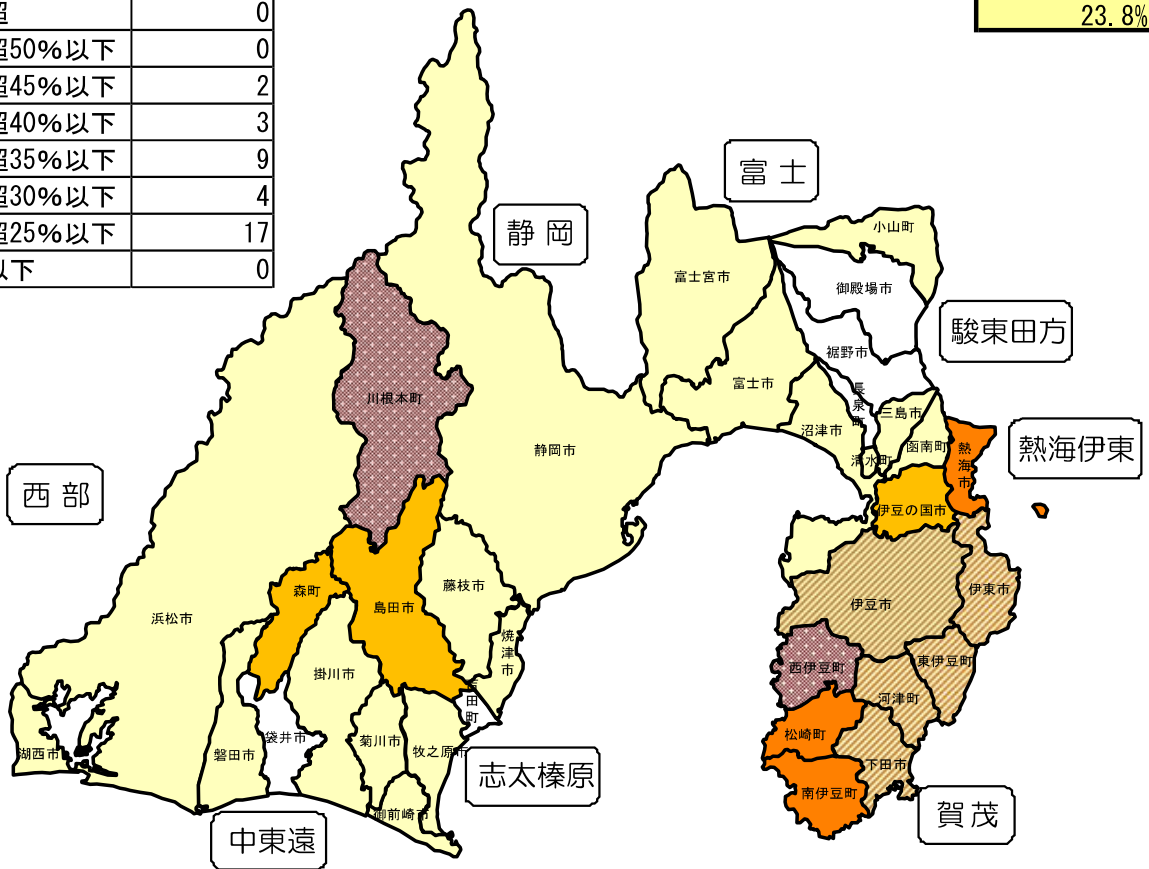
※市町の並びは令和4年高齢化率の降順

# 市町別高齢化率の推移

<平成24年4月1日>

高齢化率	市町数
50%超	0
45%超50%以下	0
40%超45%以下	2
35%超40%以下	3
30%超35%以下	9
25%超30%以下	4
20%超25%以下	17
20%以下	0

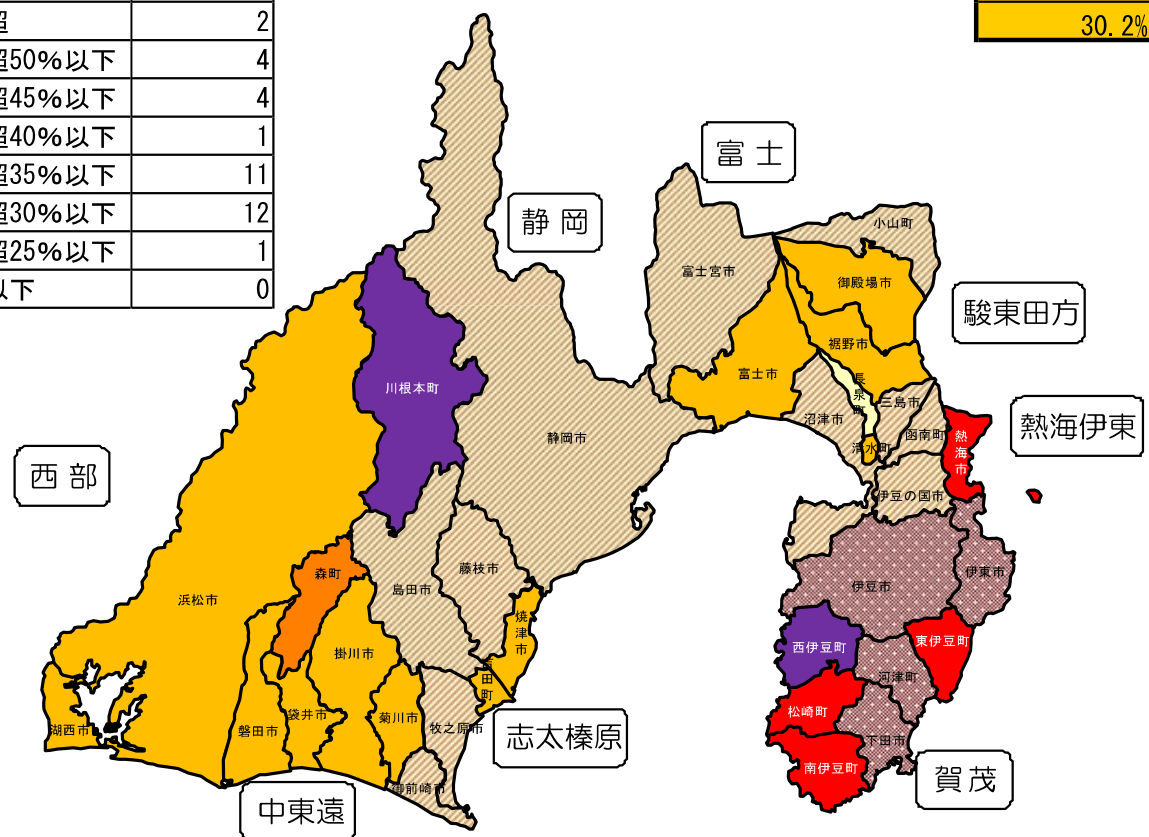
高齢化率県計  
23.8%



<令和4年4月1日>

高齢化率	市町数
50%超	2
45%超50%以下	4
40%超45%以下	4
35%超40%以下	1
30%超35%以下	11
25%超30%以下	12
20%超25%以下	1
20%以下	0

高齢化率県計  
30.2%



市町別後期高齢化率の推移（表3-2）

（各年4月1日現在）

順位	市町名	平成24年	平成25年	平成26年	平成27年	平成28年	平成29年	平成30年	平成31年	令和2年	令和3年	令和4年	H24→R4
1	川根本町	27.1%	27.8%	28.2%	28.8%	29.4%	30.0%	30.3%	30.7%	30.8%	30.5%	30.6%	+3.5P
2	西伊豆町	23.1%	24.0%	24.4%	25.0%	25.9%	26.5%	27.4%	27.7%	28.3%	28.5%	29.3%	+6.2P
3	熱海市	19.4%	20.4%	21.0%	21.8%	22.7%	24.0%	25.1%	26.4%	27.4%	27.8%	28.9%	+9.4P
4	松崎町	21.1%	21.8%	22.1%	22.2%	22.8%	24.0%	24.8%	25.6%	26.7%	27.0%	27.8%	+6.6P
5	東伊豆町	15.9%	16.9%	17.6%	18.6%	19.6%	20.9%	21.9%	23.4%	24.4%	24.7%	25.4%	+9.4P
6	南伊豆町	20.8%	21.2%	21.3%	21.6%	21.6%	22.5%	23.1%	23.7%	24.4%	24.7%	25.3%	+4.4P
7	伊東市	15.5%	16.3%	16.9%	17.7%	18.6%	19.8%	20.8%	21.8%	22.6%	23.2%	24.2%	+8.7P
8	下田市	17.2%	17.7%	18.3%	18.6%	19.6%	20.4%	20.9%	22.1%	22.8%	23.0%	23.7%	+6.5P
9	河津町	18.6%	18.9%	19.3%	19.7%	20.5%	20.7%	21.5%	22.1%	22.6%	22.7%	23.1%	+4.5P
10	伊豆市	16.8%	17.4%	17.7%	18.3%	18.9%	19.6%	20.2%	20.9%	21.5%	21.8%	22.4%	+5.6P
11	森町	16.4%	16.8%	16.9%	17.1%	17.3%	17.4%	17.7%	17.9%	18.0%	18.0%	18.3%	+1.9P
12	伊豆の国市	12.4%	12.8%	13.2%	13.7%	14.2%	15.0%	15.4%	16.2%	16.8%	17.1%	17.6%	+5.1P
13	沼津市	11.9%	12.4%	12.8%	13.3%	13.9%	14.5%	15.2%	15.8%	16.3%	16.6%	17.1%	+5.2P
14	函南町	10.8%	11.2%	11.6%	12.2%	12.9%	13.7%	14.5%	15.2%	15.8%	16.1%	16.9%	+6.1P
15	島田市	13.7%	14.0%	14.3%	14.5%	14.8%	15.2%	15.6%	16.0%	16.3%	16.4%	16.6%	+3.0P
16	静岡市	12.2%	12.6%	12.9%	13.4%	13.9%	14.5%	15.0%	15.6%	16.0%	16.1%	16.4%	+4.3P
17	牧之原市	14.0%	14.3%	14.6%	14.6%	14.9%	15.1%	15.3%	15.6%	15.8%	15.8%	16.2%	+2.2P
18	小山町	12.6%	13.2%	13.4%	13.7%	14.0%	14.5%	14.7%	15.1%	15.6%	15.8%	15.9%	+3.3P
19	三島市	10.7%	11.2%	11.6%	12.0%	12.6%	13.3%	13.9%	14.6%	15.0%	15.3%	15.8%	+5.2P
20	藤枝市	11.4%	11.8%	12.1%	12.5%	12.9%	13.5%	14.0%	14.6%	15.1%	15.1%	15.6%	+4.1P
21	焼津市	11.2%	11.7%	12.0%	12.4%	13.0%	13.5%	14.0%	14.5%	14.9%	15.1%	15.5%	+4.2P
22	御前崎市	12.2%	12.5%	12.8%	13.0%	13.3%	13.6%	13.7%	14.2%	14.6%	14.7%	15.2%	+3.0P
23	富士宮市	10.7%	11.1%	11.4%	11.8%	12.4%	12.9%	13.4%	13.9%	14.3%	14.5%	15.1%	+4.4P
24	浜松市	11.4%	11.8%	12.1%	12.4%	12.8%	13.3%	13.6%	14.0%	14.4%	14.5%	14.8%	+3.4P
25	富士市	10.0%	10.1%	10.9%	11.4%	12.0%	12.6%	13.1%	13.6%	14.1%	14.2%	14.7%	+4.6P
26	湖西市	10.6%	10.8%	11.1%	11.3%	11.8%	12.3%	12.8%	13.2%	13.6%	13.8%	14.4%	+3.9P
27	磐田市	10.9%	11.3%	11.5%	11.8%	12.2%	12.6%	13.0%	13.4%	13.8%	14.0%	14.4%	+3.5P
28	清水町	9.6%	10.0%	10.5%	11.0%	11.6%	12.2%	12.8%	13.3%	13.8%	13.9%	14.1%	+4.6P
29	裾野市	8.7%	9.0%	9.5%	10.1%	10.6%	11.2%	11.7%	12.3%	12.7%	13.1%	13.6%	+4.9P
30	掛川市	11.7%	12.0%	12.1%	12.2%	12.5%	12.7%	12.9%	13.1%	13.3%	13.3%	13.6%	+1.9P
31	菊川市	11.8%	12.1%	12.2%	12.2%	12.4%	12.6%	12.8%	12.9%	13.1%	13.1%	13.5%	+1.7P
32	御殿場市	9.4%	9.9%	10.1%	10.4%	10.9%	11.4%	11.9%	12.3%	12.6%	12.8%	13.2%	+3.7P
33	吉田町	9.8%	10.2%	10.5%	10.8%	11.2%	11.5%	11.6%	12.0%	12.3%	12.2%	12.7%	+2.9P
34	長泉町	8.6%	8.9%	9.2%	9.6%	10.1%	10.6%	11.1%	11.4%	11.7%	11.8%	12.1%	+3.5P
35	袋井市	9.6%	9.8%	10.0%	10.2%	10.4%	10.6%	10.8%	11.1%	11.3%	11.4%	11.8%	+2.2P
	県計	11.8%	12.2%	12.5%	12.8%	13.3%	13.9%	14.3%	14.8%	15.2%	15.4%	15.8%	+4.0P

※増減は端数処理の関係で一致しない場合がある。

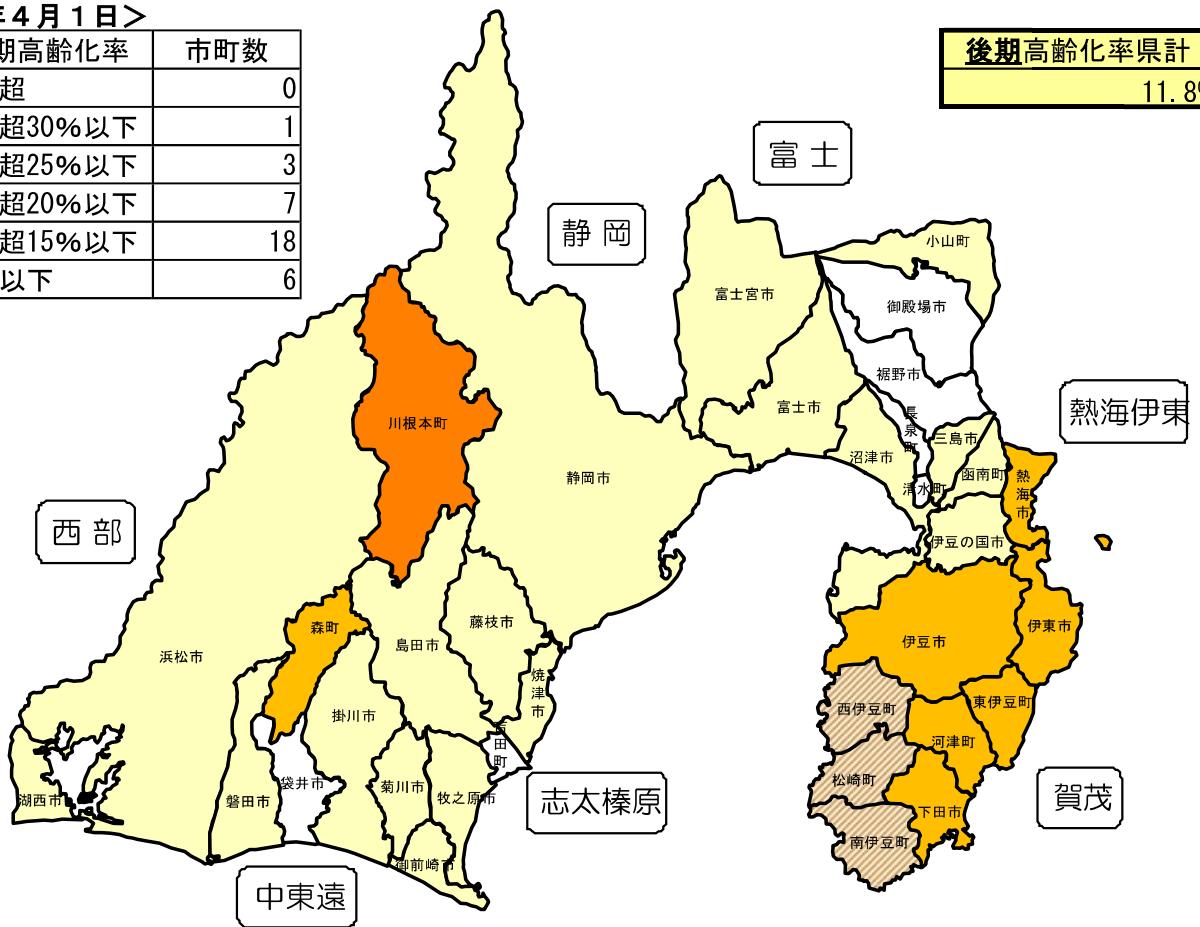
※市町の並びは令和4年後期高齢化率の降順

# 市町別後期高齢化率の推移

<平成24年4月1日>

後期高齢化率	市町数
30%超	0
25%超30%以下	1
20%超25%以下	3
15%超20%以下	7
10%超15%以下	18
10%以下	6

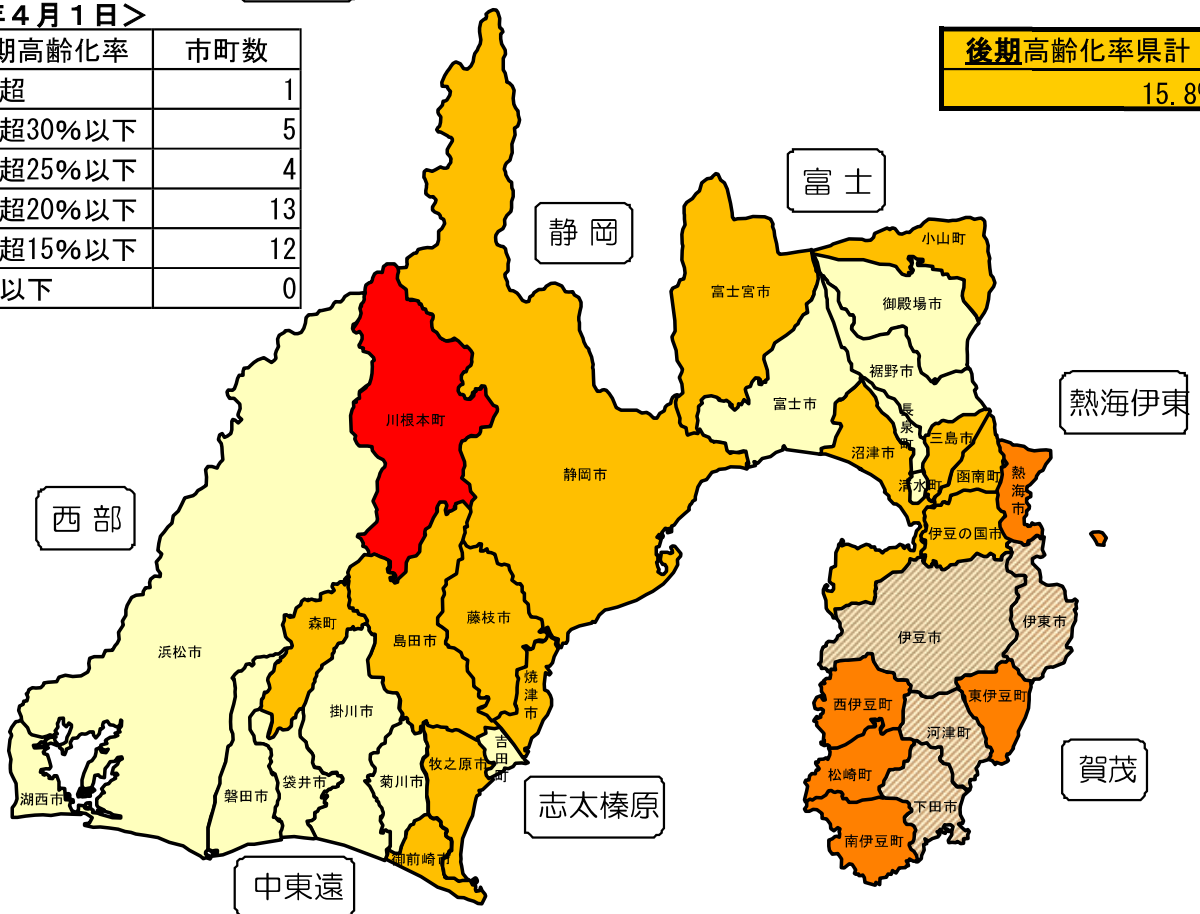
<b>後期高齢化率県計</b>
11.8%



<令和4年4月1日>

後期高齢化率	市町数
30%超	1
25%超30%以下	5
20%超25%以下	4
15%超20%以下	13
10%超15%以下	12
10%以下	0

<b>後期高齢化率県計</b>
15.8%



高齢者福祉行政の基礎調査 調査結果の推移

(全国比較用資料：国調査ベース)

	総人口 (A)	高齢者人口 (B)	高齢化率 (B)/(A)	高齢化率 (増減)		全国 高齢化率	(参考) 静岡県 高齢化率	高齢化率 高い方 からの 順位	高齢化率 低い方 からの 順位
昭和53年 1978年	3,373,859	287,407	8.5%	-		8.6%	8.5%	37	11
昭和54年 1979年	3,399,655	296,868	8.7%	+0.2P		8.9%	8.8%	37	11
昭和55年 1980年	3,424,360	308,220	9.0%	+0.3P		9.1%	9.1%	37	11
昭和56年 1981年	3,452,107	319,272	9.2%	+0.2P		9.3%	9.3%	37	11
昭和57年 1982年	3,475,906	329,520	9.5%	+0.2P	40年前	9.6%	9.6%	37	11
昭和58年 1983年	3,498,297	339,752	9.7%	+0.2P		9.8%	9.8%	36	12
昭和59年 1984年	3,518,383	349,410	9.9%	+0.2P		9.9%	10.0%	35	13
昭和60年 1985年	3,539,287	360,091	10.2%	+0.3P		10.3%	10.3%	36	12
昭和61年 1986年	3,582,172	372,144	10.4%	+0.2P		10.6%	10.6%	36	12
昭和62年 1987年	3,603,497	386,643	10.7%	+0.3P	35年前	10.9%	10.8%	36	12
昭和63年 1988年	3,625,019	400,182	11.0%	+0.3P		11.2%	11.2%	35	13
平成元年 1989年	3,644,538	417,553	11.5%	+0.4P		11.6%	11.6%	34	14
平成2年 1990年	3,660,327	434,860	11.9%	+0.4P		12.1%	12.1%	34	14
平成3年 1991年	3,673,755	456,566	12.4%	+0.5P		12.6%	12.7%	34	14
平成4年 1992年	3,688,227	479,786	13.0%	+0.6P	30年前	13.1%	13.2%	34	14
平成5年 1993年	3,750,762	499,656	13.3%	+0.3P		13.6%	13.8%	33	15
平成6年 1994年	3,762,188	522,403	13.9%	+0.6P		14.1%	14.3%	33	15
平成7年 1995年	3,777,514	543,407	14.4%	+0.5P		14.6%	14.8%	34	14
平成8年 1996年	3,785,521	565,795	14.9%	+0.6P		15.1%	15.4%	32	16
平成9年 1997年	3,796,646	588,972	15.5%	+0.6P	25年前	15.7%	16.0%	32	16
平成10年 1998年	3,809,057	612,569	16.1%	+0.6P		16.2%	16.6%	32	16
平成11年 1999年	3,815,060	633,540	16.6%	+0.5P		16.7%	17.1%	32	16
平成12年 2000年	3,817,482	656,080	17.2%	+0.6P		17.4%	17.7%	32	16
平成13年 2001年	3,832,274	682,600	17.8%	+0.6P		18.0%	18.2%	32	16
平成14年 2002年	3,839,494	702,692	18.3%	+0.5P	20年前	18.5%	18.9%	32	16
平成15年 2003年	3,849,784	725,619	18.8%	+0.5P		19.0%	19.4%	32	16
平成16年 2004年	3,852,249	744,288	19.3%	+0.5P		19.5%	19.9%	32	16
平成17年 2005年	3,863,273	765,035	19.8%	+0.5P		20.1%	20.5%	32	16
平成18年 2006年	3,869,320	790,801	20.4%	+0.6P		20.8%	21.3%	31	17
平成19年 2007年	3,871,971	818,125	21.1%	+0.7P	15年前	21.5%	22.0%	31	17
平成20年 2008年	3,875,271	841,902	21.7%	+0.6P		22.1%	22.6%	32	16
平成21年 2009年	3,874,216	867,018	22.4%	+0.7P		22.7%	23.3%	32	16
平成22年 2010年	3,859,195	887,575	23.0%	+0.6P		23.0%	23.8%	31	17
平成23年 2011年	3,845,247	894,754	23.3%	+0.3P		23.3%	24.1%	31	17
平成24年 2012年	3,831,321	911,965	23.8%	+0.5P	10年前	24.1%	24.9%	32	16
平成25年 2013年	3,809,223	947,122	24.9%	+1.1P		25.1%	26.0%	32	16
平成26年 2014年	3,792,475	981,071	25.9%	+1.0P		26.0%	26.9%	32	16
平成27年 2015年	3,775,243	1,011,691	26.8%	+0.9P		26.6%	27.8%	30	18
平成28年 2016年	3,760,802	1,036,390	27.6%	+0.8P		27.3%	28.5%	30	18
平成29年 2017年	3,747,150	1,055,660	28.2%	+0.6P	5年前	27.7%	29.1%	29	19
平成30年 2018年	3,731,078	1,070,197	28.7%	+0.5P		28.1%	29.5%	29	19
平成31年 2019年	3,714,537	1,081,445	29.1%	+0.4P		28.4%	29.9%	29	19
令和2年 2020年	3,697,427	1,089,627	29.5%	+0.4P		28.6%	30.1%	30	18
令和3年 2021年	3,674,758	1,098,277	29.9%	+0.4P		28.9%	30.5%	30	18
令和4年 2022年	3,644,767	1,101,978	30.2%	+0.3P		未公表	未公表	未公表	未公表

【高齢者福祉行政の基礎調査】

- ・総人口(A)：平成4年までは推計人口。平成5年以降は住民基本台帳及び外国人登録台帳上の人数。
- ・高齢者人口(B)：昭和53年から57年までは「静岡県福祉年度報」（健康福祉部政策監保管）昭和58年以降は当課保管文書
- ・在日外国人の取扱い：平成5年から、総人口及び高齢者人口に在日外国人を含む。

【全国比較用資料】

- ・全国高齢化率及び(参考)静岡県高齢化率は、推計人口年報に基づく推計値（各年10月1日現在）ただし、令和2年、平成27年、平成22年、平成17年、平成12年、平成7年、平成2年、昭和60年、昭和55年は国勢調査による各年10月1日現在の数。

出典：総務省「人口推計」（令和3年10月1日）（単位 千人）

地 域	令和3年	令和3年		令和3年		令和3年		令和3年		令和3年 高齢化率 順位
	総数	0-14歳	割合	15-64歳	割合	65歳～	割合	うち 75歳～	割合	
全 国	125,502	14,784	11.8	74,504	59.4	36,214	28.9	18,674	14.9	
北海道	5,183	544	10.5	2,953	57.0	1,686	32.5	864	16.7	18
青森県	1,221	127	10.4	676	55.4	419	34.3	211	17.3	6
岩手県	1,196	129	10.8	659	55.1	409	34.2	213	17.8	8
宮城県	2,290	264	11.5	1,371	59.9	655	28.6	322	14.1	38
秋田県	945	90	9.5	495	52.4	360	38.1	188	19.9	1
山形県	1,055	117	11.1	576	54.6	362	34.3	188	17.8	7
福島県	1,812	202	11.1	1,025	56.6	585	32.3	289	15.9	20
茨城県	2,852	328	11.5	1,664	58.3	860	30.2	424	14.9	32
栃木県	1,921	223	11.6	1,130	58.8	569	29.6	273	14.2	35
群馬県	1,927	221	11.5	1,117	58.0	589	30.6	299	15.5	29
埼玉県	7,340	860	11.7	4,480	61.0	2,000	27.2	1,013	13.8	42
千葉県	6,275	727	11.6	3,800	60.6	1,748	27.9	892	14.2	40
東京都	14,010	1,553	11.1	9,255	66.1	3,202	22.9	1,701	12.1	47
神奈川県	9,236	1,071	11.6	5,789	62.7	2,376	25.7	1,248	13.5	44
新潟県	2,177	242	11.1	1,213	55.7	723	33.2	371	17.0	13
富山県	1,025	114	11.1	575	56.1	337	32.9	176	17.2	16
石川県	1,125	135	12.0	652	58.0	338	30.0	172	15.3	33
福井県	760	94	12.4	431	56.7	236	31.1	121	15.9	26
山梨県	805	91	11.3	463	57.5	252	31.3	130	16.1	24
長野県	2,033	240	11.8	1,136	55.9	657	32.3	355	17.5	19
岐阜県	1,961	237	12.1	1,120	57.1	605	30.9	312	15.9	27
静岡県	3,608	429	11.9	2,079	57.6	1,099	30.5	568	15.7	30
愛知県	7,517	966	12.9	4,633	61.6	1,918	25.5	992	13.2	45
三重県	1,756	209	11.9	1,016	57.9	531	30.2	276	15.7	31
滋賀県	1,411	189	13.4	845	59.9	376	26.6	187	13.3	43
京都府	2,561	289	11.3	1,515	59.2	758	29.6	400	15.6	37
大阪府	8,806	1,018	11.6	5,346	60.7	2,442	27.7	1,296	14.7	41
兵庫県	5,432	655	12.1	3,169	58.3	1,608	29.6	835	15.4	36
奈良県	1,315	152	11.6	741	56.3	423	32.2	219	16.7	21
和歌山県	914	104	11.4	502	54.9	308	33.7	163	17.8	10
鳥取県	549	67	12.2	302	55.0	180	32.8	92	16.8	17
島根県	665	81	12.2	355	53.4	229	34.4	121	18.2	5
岡山県	1,876	230	12.3	1,071	57.1	575	30.7	305	16.3	28
広島県	2,780	347	12.5	1,605	57.7	827	29.7	431	15.5	34
山口県	1,328	151	11.4	712	53.6	465	35.0	245	18.4	3
徳島県	712	77	10.8	388	54.5	247	34.7	125	17.6	4
香川県	942	113	12.0	526	55.8	303	32.2	155	16.5	22
愛媛県	1,321	151	11.4	726	55.0	444	33.6	230	17.4	11
高知県	684	74	10.8	365	53.4	245	35.8	131	19.2	2
福岡県	5,124	661	12.9	3,017	58.9	1,445	28.2	721	14.1	39
佐賀県	806	108	13.4	448	55.6	251	31.1	126	15.6	25
長崎県	1,297	161	12.4	700	54.0	435	33.5	219	16.9	12
熊本県	1,728	227	13.1	951	55.0	551	31.9	283	16.4	23
大分県	1,114	134	12.0	605	54.3	376	33.8	195	17.5	9
宮崎県	1,061	138	13.0	571	53.8	351	33.1	178	16.8	14
鹿児島県	1,576	205	13.0	850	53.9	521	33.1	265	16.8	15
沖縄県	1,468	242	16.5	887	60.4	339	23.1	156	10.6	46



## 静岡県の高齢者人口の推移

年	総人口A (千人)	65歳以上 人口B (千人)	75歳以上 人口C (千人)	高齢化率 B/A (%)	後期高齢化率 C/A (%)
昭25年 (1950)	2,471	123	32	5.0	1.3
昭30年 (1955)	2,650	145	41	5.5	1.6
昭35年 (1960)	2,756	163	49	5.9	1.8
昭40年 (1965)	2,913	186	58	6.4	2.0
昭45年 (1970)	3,090	218	70	7.1	2.3
昭50年 (1975)	3,309	261	87	7.9	2.6
昭55年 (1980)	3,447	313	110	9.1	3.2
昭60年 (1985)	3,575	367	140	10.3	3.9
平2年 (1990)	3,671	445	179	12.1	4.9
平7年 (1995)	3,738	554	218	14.8	5.8
平12年 (2000)	3,767	666	273	17.7	7.2
平17年 (2005)	3,792	779	355	20.5	9.4
平22年 (2010)	3,765	892	429	23.8	11.5
平27年 (2015)	3,700	1,021	494	27.6	13.4
令2年 (2020)	3,633	1,084	562	30.1	15.6
令7年 (2025)	3,506	1,119	666	31.9	19.0
令12年 (2030)	3,380	1,125	700	33.3	20.7
令17年 (2035)	3,242	1,134	692	35.0	21.3
令22年 (2040)	3,094	1,161	681	37.5	22.0
令27年 (2045)	2,943	1,143	683	38.9	23.2

出典：令和2年以前・・・「国勢調査」（総務省）確定数値（10月1日現在）

令和7年以降・・・「日本の都道府県別将来推計人口（平成27年国勢調査を基に平成30年3月推計）」  
（国立社会保障・人口問題研究所）

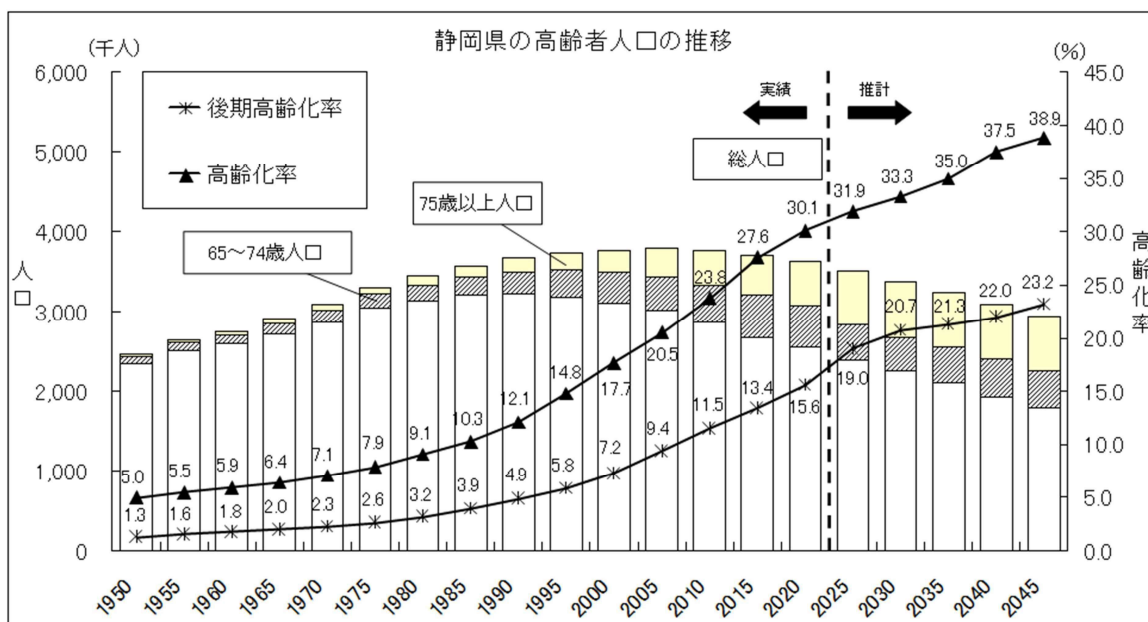
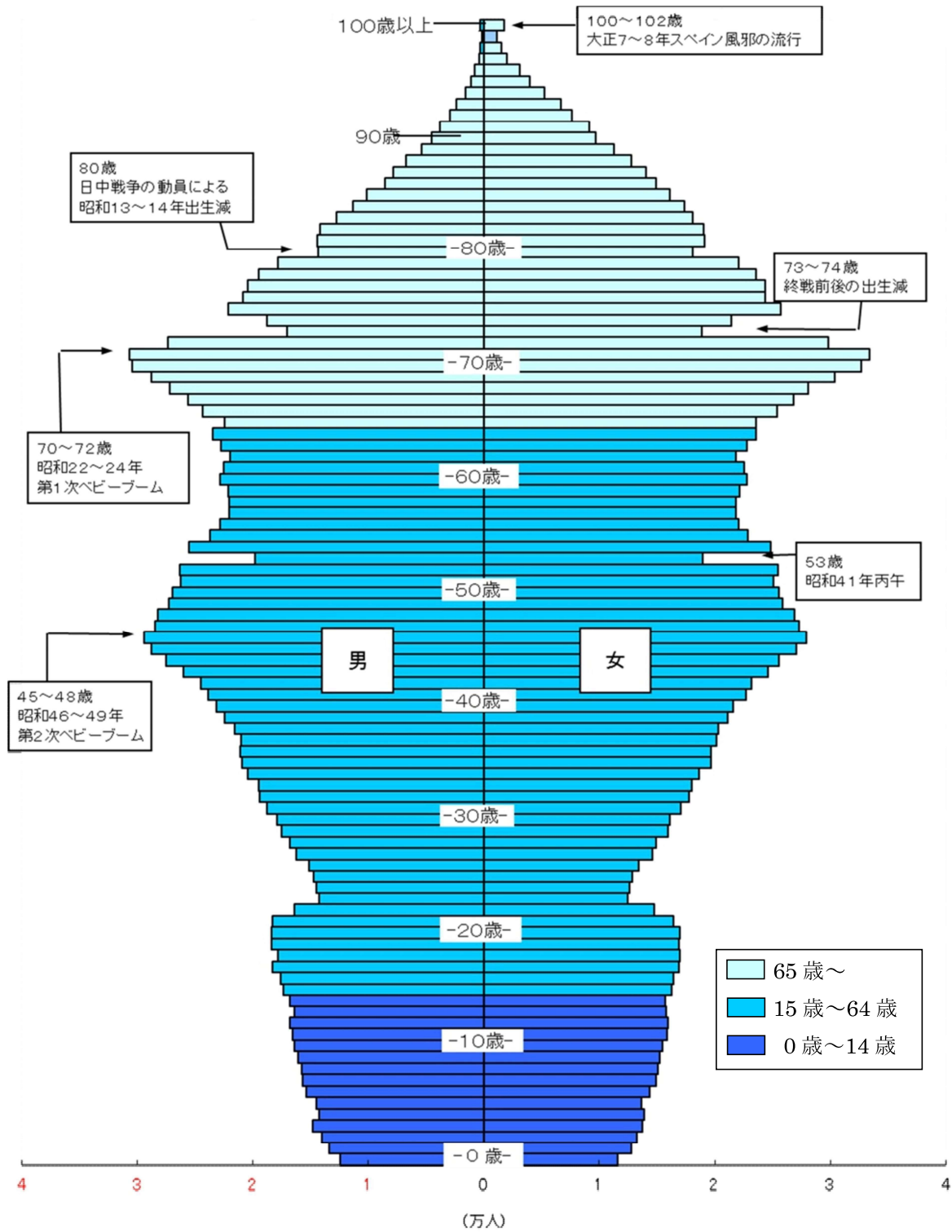


図 6 年齢（各歳），男女別人口（令和3年10月1日現在）



資料：令和3年度静岡県年齢別人口推計（静岡県統計調査課）