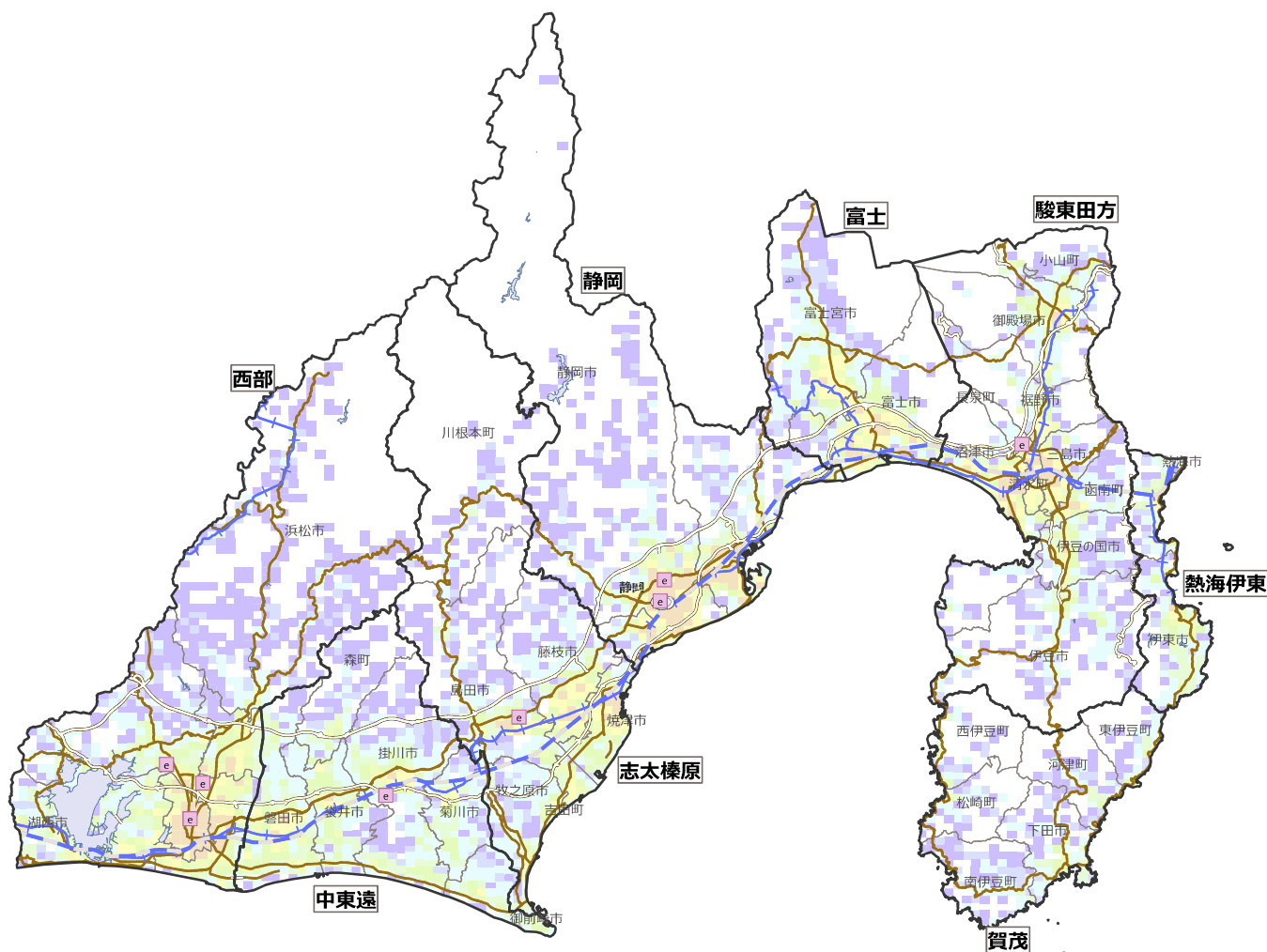


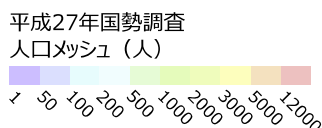
# 医療機器保有施設の所在地マップ<sup>o</sup>（平成29年度病床機能報告データ）



(c) Esri Japan

## 静岡県

- 県庁所在地
- 新幹線
- JR
- 高速道路
- 国道



- |          |                       |
|----------|-----------------------|
| 病院 一般診療所 | CT                    |
| c1       | ① マルチスライスCT64列以上      |
| c2       | ② マルチスライスCT16列以上64列未満 |
| c3       | ③ マルチスライスCT16列未満      |
| c4       | ④ その他のCT              |
| 病院 一般診療所 | 放射線治療機器               |
| gk       | ① ガンマナイフ              |
| ck       | ② サイバーナイフ             |
| lm       | ③ 強度変調放射線治療器          |
| ss       | ④ 遠隔操作式密封小線源治療装置      |
| 病院 一般診療所 |                       |
| v        | ① 血管連続撮影装置            |

- |          |                     |
|----------|---------------------|
| 病院 一般診療所 | MRI                 |
| m1       | ① MRI3テスラ以上         |
| m2       | ② MRI1.5テスラ以上3テスラ未満 |
| m3       | ③ MRI1.5テスラ未満       |
| 病院 一般診療所 | 核医学検査               |
| s        | ① SPECT             |
| p        | ② PET               |
| pc       | ③ PETCT             |
| pm       | ④ PETMRI            |
| 病院 一般診療所 |                     |
| e        | ① 内視鏡手術用支援機器（ダヴィンチ） |

注：地理情報は平成30年4月時点  
この地図の作成にあたっては、国土地理院の承認を得て、同院発行の数値地図（国土基本情報）電子国土基本図（地図情報）を使用した。（承認番号 平30情使 第524-1号）