

第1部

第4回ふじのくに木使い建築施設表彰式

令和4年10月4日

主催：静岡県

次第

- 1 開会
- 2 あいさつ
- 3 審査講評
- 4 県知事賞表彰

最優秀賞	静岡県森林組合連合会天竜事業所
優秀賞 2点	お茶畑助産院 浜松料理 娛座樓
優良賞 3点	城西区公会堂 静清信用金庫下野支店/高部支店 いなぼこども園

- 5 閉会



最優秀賞

静岡県森林組合連合会天竜事業所(浜松市浜北区)



評価ポイント

赤味の美しい天竜スギの良さを最大限に引き出した天竜地域の象徴となる木材集荷拠点

県内の製材工場で調達できる一般的な寸法の製材品を組み合わせることで、広くて明るい職場空間を実現したトラス構造は、他施設への普及効果が高い

施主：静岡県森林組合連合会

設計者：(株)長谷守保建築計画

施工者：中村建設(株)



撮影：矢野紀之写真事務所

優秀賞

お茶畑助産院(袋井市)



評価ポイント

出産前後を安心して過ごせて、かつ、地域の方々が集う、木の温もりとお茶畑の清々しさを感じる助産院

施主：お茶畑助産院

設計者：(有)こころ木造建築研究所

施工者：(株)鈴木建設



優秀賞

浜松料理 娯座樓(浜松市中区)



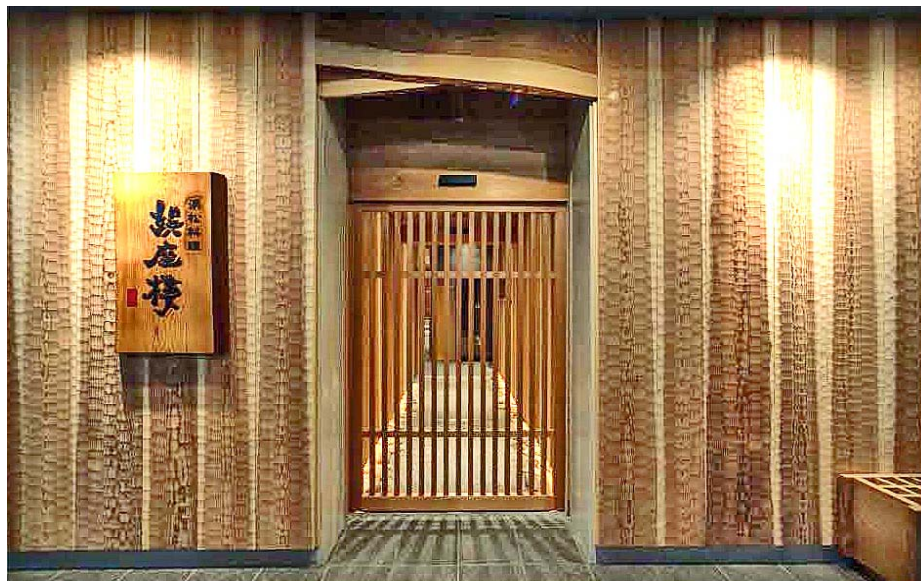
評価ポイント

天井部の垂木で天竜の山なみを表現。料理の食材から内装、調度品まで地元産を使うこだわりを追求し、地域の魅力を発信する店舗

施主：(株)ドルフィンキッズプロダクション

設計者：(有)石牧建築一級建築士事務所しましま
設計室

施工者：(有)創建



撮影：大関正行

優良賞



城西区公会堂(掛川市)

評価ポイント

老朽化した鉄骨造から地域の木材を積極的に使った木造に建て替えることで、憩いの場として地域住民が集い、愛着が湧く自治体組織の拠点

施主：城西区

設計者：さんさい工房一級建築士事務所

施工者：(株)原田工務店



優良賞

静岡信用金庫下野支店/高部支店(静岡市清水区)



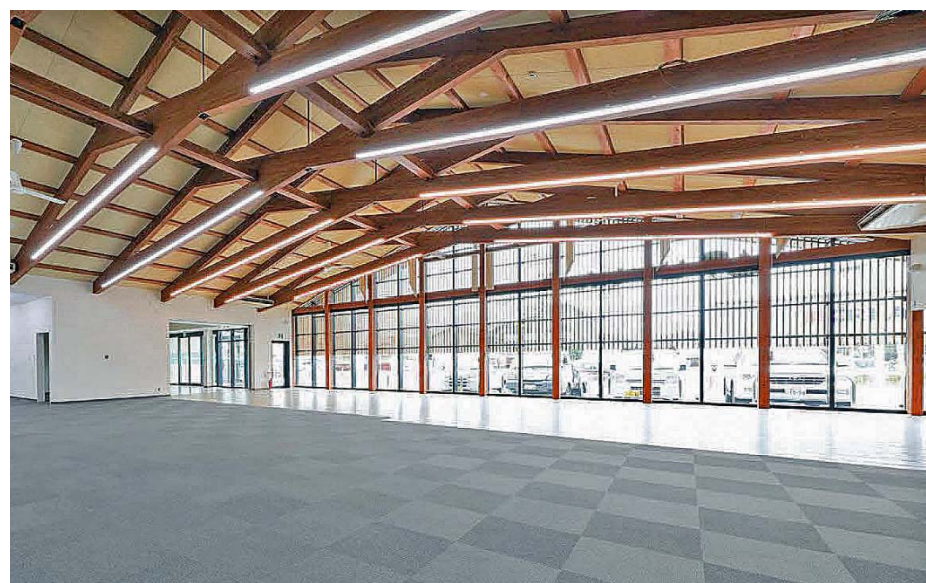
評価ポイント

軽くて強い木材の特性を活かし、軽量化することで軟弱地盤に適応した全国的にも例の少ない木造の銀行店舗

施主：静岡信用金庫下野高部支店

設計者：(株)大瀧建築事務所

施工者：加藤建設(株)



撮影：office ENOQUID(オフィス エノキド)

優良賞

いなばこども園(藤枝市)



評価ポイント

園児を包み込むような木構造で、木に直に触れることで、園児の健やかな成長を促す園舎

施主：学校法人稲葉学園

設計者：企業組合針谷建築事務所

施工者：(株)山田組



撮影：中川敦玲