

## 5 野菜の関係資料

### (1) 野菜産出額からみた静岡県の実績順位

年次 順位	H7	H12	H17	H22	H27	R元	R2	R3	R4	R5
1	北海道	北海道	北海道	北海道	北海道	北海道	北海道	北海道	北海道	北海道
2	千葉県	千葉県	千葉県	茨城県	茨城県	茨城県	茨城県	茨城県	茨城県	茨城県
3	茨城県	茨城県	茨城県	千葉県	千葉県	千葉県	千葉県	千葉県	千葉県	千葉県
4	愛知県	愛知県	愛知県	熊本県	熊本県	熊本県	熊本県	熊本県	熊本県	熊本県
5	熊本県	熊本県	熊本県	愛知県	群馬県	愛知県	愛知県	愛知県	愛知県	愛知県
6	埼玉県	群馬県	埼玉県	埼玉県	埼玉県	群馬県	群馬県	群馬県	長野県	長野県
7	群馬県	埼玉県	群馬県	群馬県	愛知県	長野県	長野県	長野県	群馬県	群馬県
8	鹿児島県	静岡県	栃木県	鹿児島県	長野県	埼玉県	鹿児島県	鹿児島県	鹿児島県	鹿児島県
9	静岡県	鹿児島県	鹿児島県	宮崎県	栃木県	鹿児島県	埼玉県	青森県	埼玉県	埼玉県
10	宮崎県	長野県	宮崎県	栃木県	宮崎県	栃木県	青森県	埼玉県	栃木県	宮崎県
11			静岡県	長野県	福岡県	高知県	栃木県	宮崎県	宮崎県	栃木県
12			長野県	福岡県	鹿児島県	福岡県	宮崎県	栃木県	福岡県	福岡県
13			青森県	青森県	青森県	宮崎県	高知県	高知県	高知県	高知県
14				静岡県	静岡県	青森県	福岡県	福岡県	青森県	青森県
15				高知県	長崎県	静岡県	静岡県	静岡県	静岡県	静岡県

資料：「農業総産出額」（農林水産省）

※いも類を含む。平成22年の栃木と長野は同順位。

### (2) 野菜主要品目産出額の年次推移

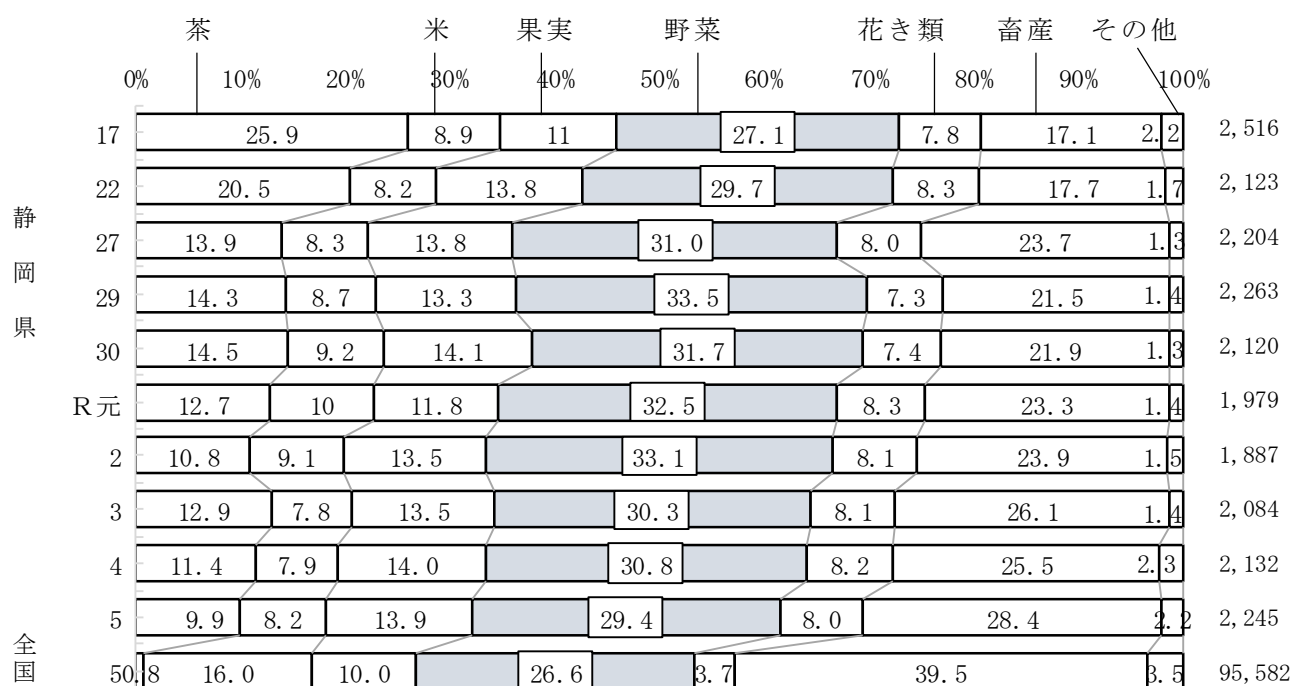
(単位：億円)

品目	H12	H17	H22	H27	R元	R2	R3	R4	R5
いちご	119	103	83	108	111	108	109	119	126
メロン	146	121	85	81	66	58	63	68	65
トマト	47	48	47	56	63	61	60	65	63
ねぎ	41	43	46	54	43	47	45	46	47
レタス	48	40	40	43	39	35	41	41	40
ちんげんさい	22	19	22	22	19	19	16	18	19
ばれいしょ	25	25	24	25	20	26	25	17	19
たまねぎ	14	13	15	19	15	17	24	20	21
ほうれんそう	22	21	18	19	17	18	15	16	16
セルリー	21	13	15	15	11	11	11	10	11
かんしょ	34	23	20	21	17	17	15	14	12
だいこん	25	19	18	13	10	11	11	11	10
しょうが	11	11	10	14	13	12	16	15	14
キャベツ	15	12	13	14	9	11	11	13	13
さといも	19	12	14	12	14	14	14	15	16
わさび	22	25	25	33	41	30	28	35	37
その他	157	133	135	134	135	130	127	133	132
合計	788	681	630	683	643	625	631	656	661

資料：「生産農業所得統計」（農林水産省）

### (3) 農産物別農業産出額構成比の推移

(%, 億円)



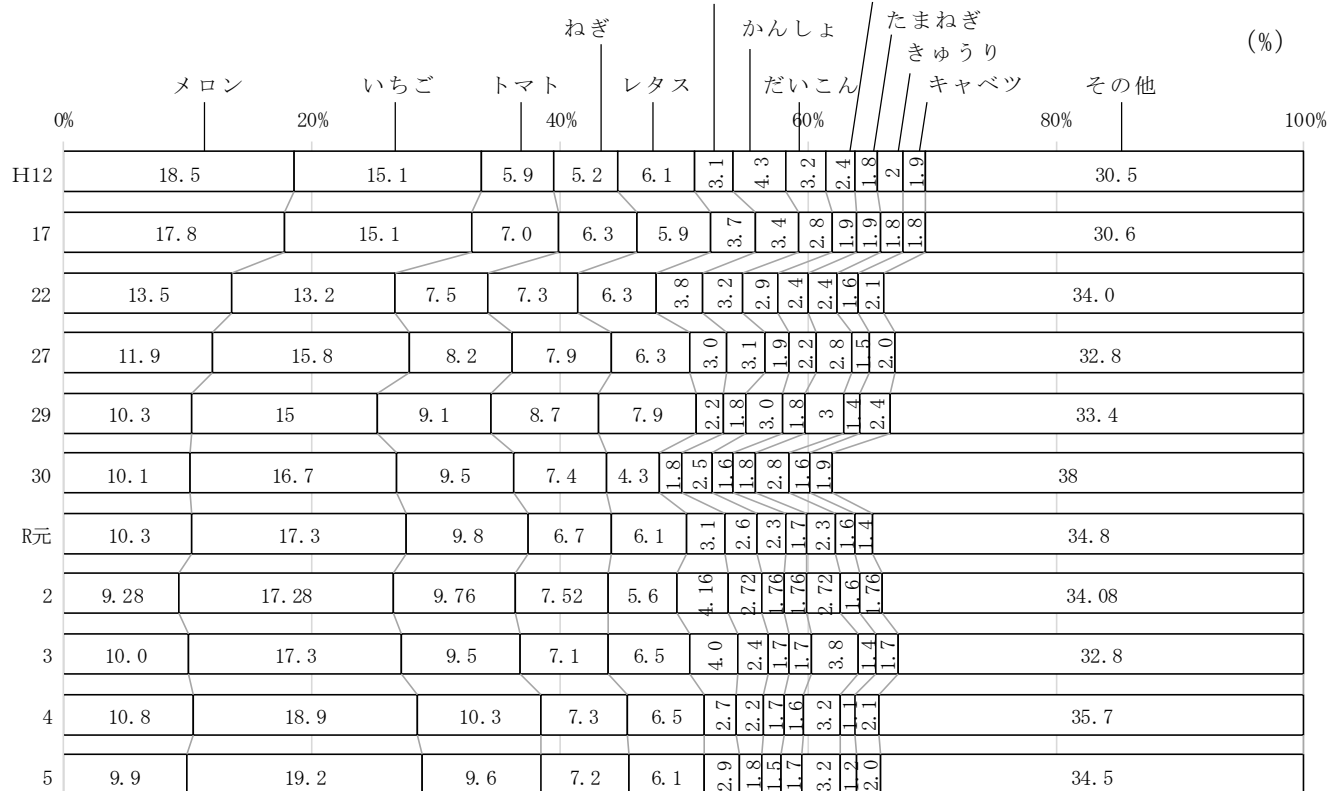
資料：「生産農業所得統計」（農林水産省）

※野菜はいも類を含む。茶は生茶＋荒茶

### (4) 静岡県の野菜産出額構成比の推移

ばれいしょ セルリー

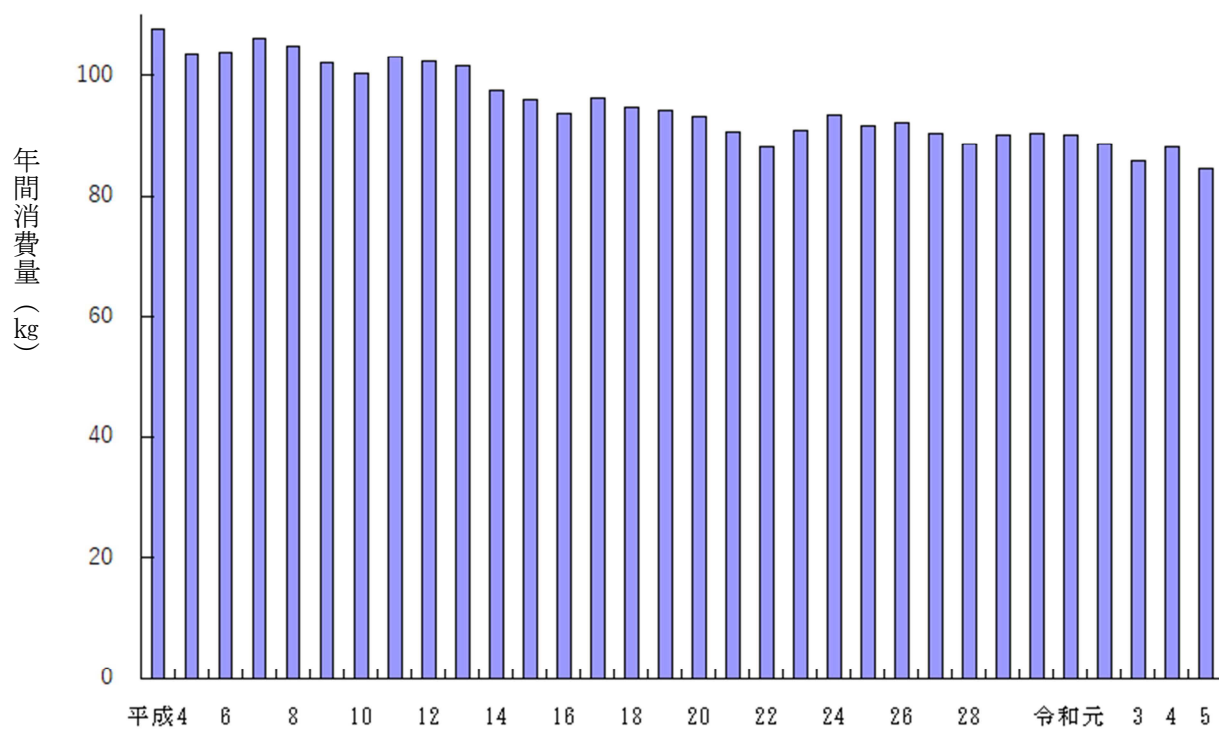
(%)



資料：「生産農業所得統計」（農林水産省）

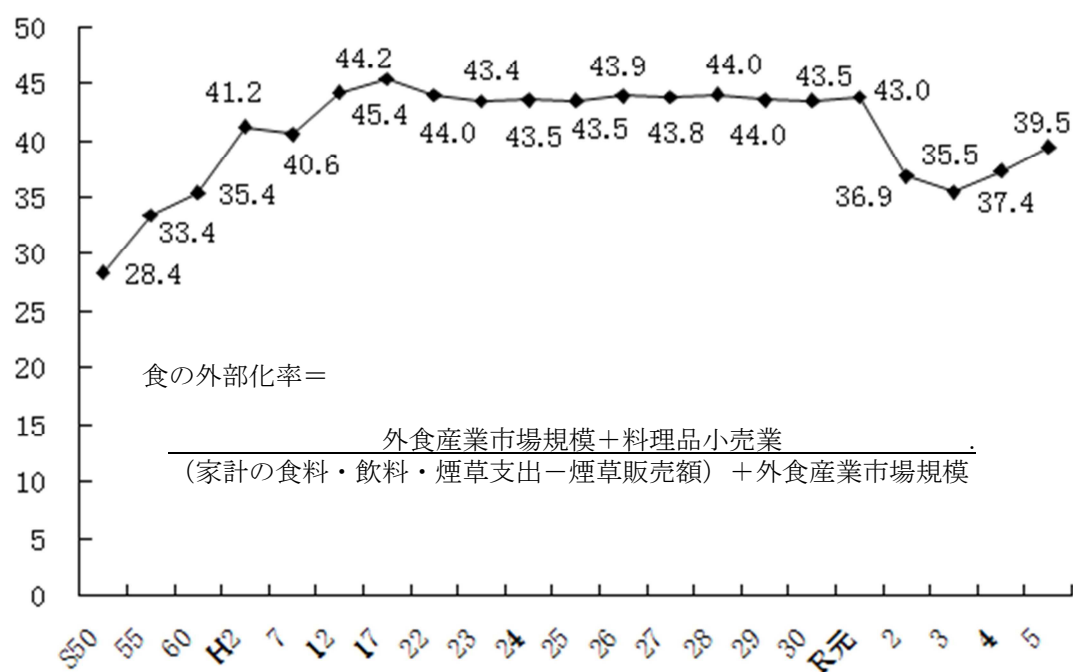
※「温室メロン」は平成15年統計から「メロン」に一本化された。

## (5) 野菜の一人当たり年間消費量の推移・全国（49品目・純食料）



資料：「食料需給表」（農林水産省）

## (6) 食の外部化率

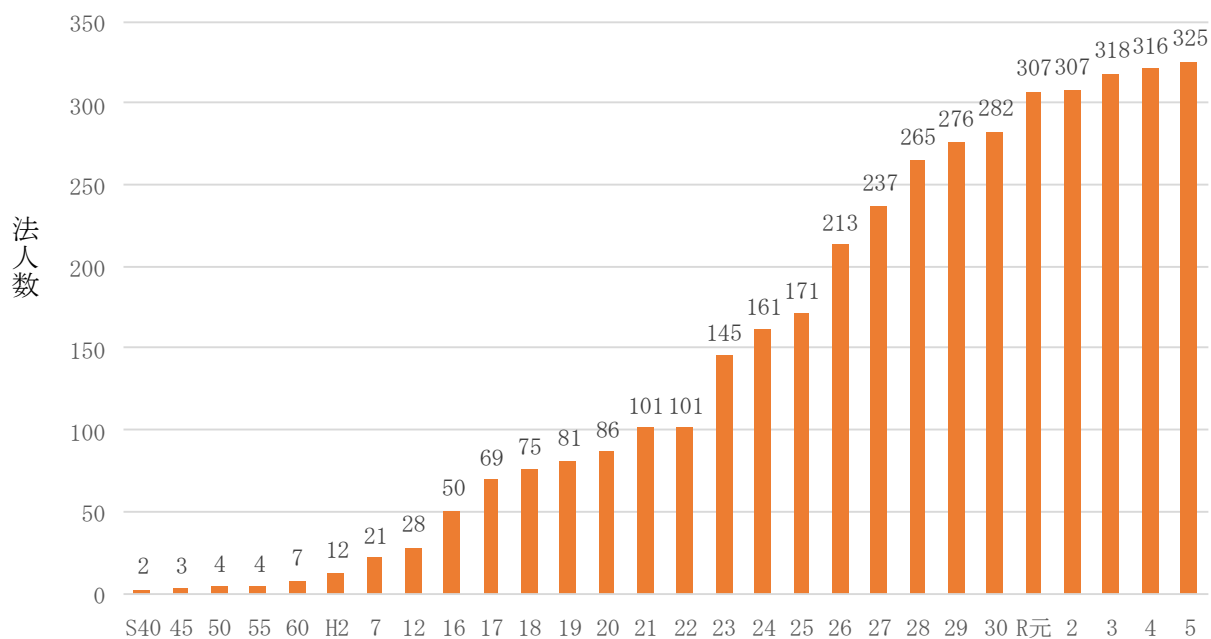


資料：「国民経済計算報告」内閣府

「外食産業市場規模」（一社）日本フードサービス協会他

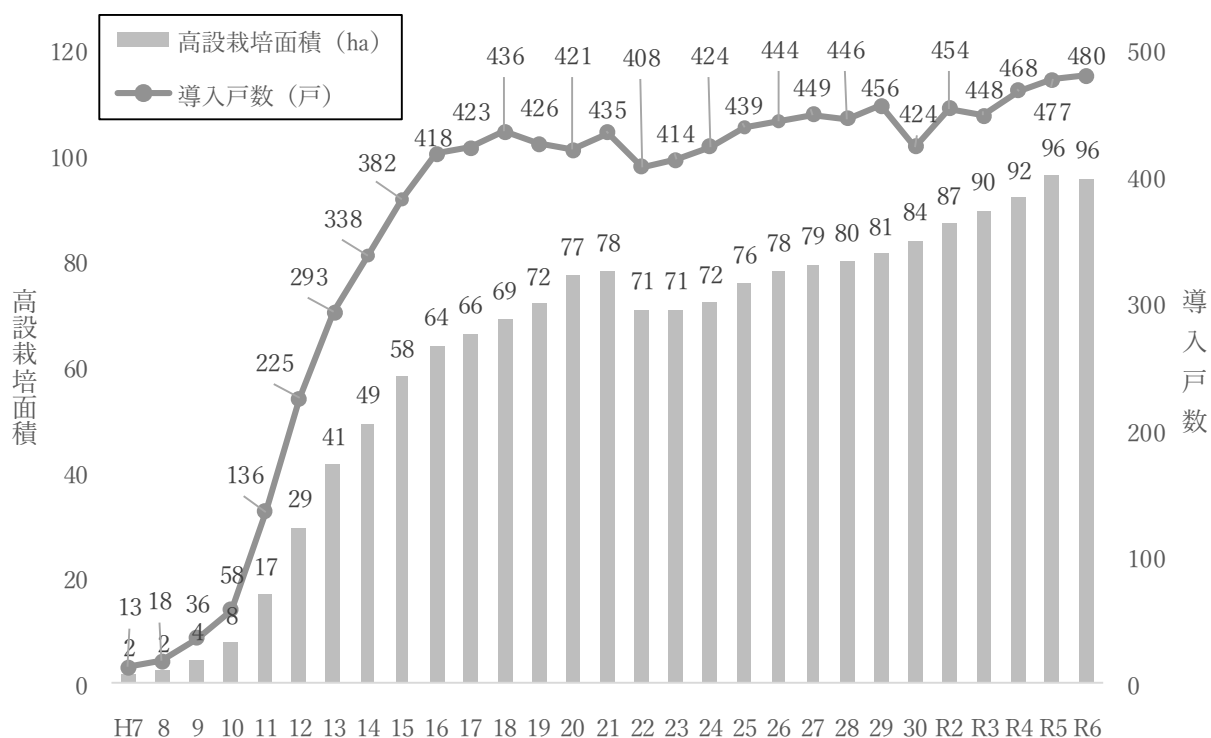
「紙巻たばこ統計データ」（一社）日本たばこ協会

## (7) 静岡県の野菜関係農業法人数の推移



資料：農林事務所調べ

## (8) 静岡県におけるいちご高設栽培導入の推移



資料：農業試験場普及課調べ（H7～11）、J A静岡経済連調べ（H12～）

農産振興課調べ（H20～）、H23以降は系統扱いのみ調査

## (9) 野菜生産の推移と現状

### ア 年次別推移

年	作付面積(ha)		生産量(t)		産出額(億円)	
	全国	静岡	全国	静岡	全国	静岡
昭和 63	818,600	17,900	21,137,000	433,690	25,113	894
平成元	809,300	17,432	21,164,000	431,879	25,313	892
2	796,500	17,110	20,694,000	407,579	28,268	960
3	786,400	16,770	20,083,000	391,984	30,791	982
4	773,700	16,510	20,401,000	391,100	27,246	876
5	756,300	16,057	19,196,000	373,095	29,012	898
6	737,000	15,520	19,187,000	371,695	27,541	918
7	718,200	14,970	19,154,000	350,231	26,409	868
8	707,300	14,680	18,816,000	350,852	25,404	868
9	695,600	14,260	18,838,000	342,201	25,298	820
10	685,300	13,870	17,864,000	323,435	28,680	872
11	677,700	13,530	17,832,000	325,970	24,962	797
12	662,900	13,300	17,641,000	323,479	23,437	788
13	646,600	12,830	17,577,000	311,955	23,166	733
14	633,800	12,450	17,373,000	309,157	23,442	741
15	621,100	12,010	16,754,000	290,899	23,021	711
16	609,200	11,660	16,179,000	276,580	23,408	672
17	604,000	11,300	16,279,000	275,058	22,343	681
18	598,600	10,955	15,980,000	273,246	22,535	652
19	596,100	10,670	16,265,000	268,632	22,879	647
20	595,100	10,309	16,305,000	—	23,188	637
21	592,300	10,006	15,829,000	—	22,965	605
22	587,600	9,908	14,884,000	—	24,585	630
23	580,300	9,717	15,094,000	—	23,405	609
24	577,900	9,550	15,388,000	—	23,746	613
25	571,700	9,407	15,131,000	—	24,529	627
26	568,400	9,271	15,299,000	—	24,499	635
27	562,900	9,201	15,125,000	—	26,200	683
28	557,300	9,175	14,697,000	—	27,958	740
29	—	—	—	—	26,703	758
30	—	—	—	—	25,188	672
令和元	—	—	—	—	21,515	643
令和2	—	—	—	—	24,911	625
令和3	—	—	—	—	23,830	631
令和4	—	—	—	—	24,421	656
令和5	—	—	—	—	25,426	661

資料：「農作物作付延べ面積及び耕地利用率」「食料需給表」「農業総産出額」（農林水産省）

※野菜はいも類を含む。H29 年以降の作付面積、生産量は国が調査していない。

イ 令和 5 年 都道府県別野菜統計

都道府県名	令和 4 年 産出額			令和 5 年 産出額		
	億円	占有率	順位	億円	占有率	順位
北海道	2,771	11.3	1	3,080	12.1	1
青森	672	2.8	14	699	2.7	14
岩手	244	1.0	31	258	1.0	31
宮城	270	1.1	29	280	1.1	29
秋田	302	1.2	26	306	1.2	27
山形	429	1.8	19	421	1.7	20
福島	471	1.9	17	496	2.0	17
茨城	2,002	8.2	2	2,039	8.0	2
栃木	755	3.1	10	755	3.0	11
群馬	899	3.7	7	962	3.8	7
埼玉	765	3.1	9	797	3.1	9
千葉	1,550	6.3	3	1,548	6.1	3
東京都	126	0.5	42	131	0.5	41
神奈川県	359	1.5	23	348	1.4	24
新潟	337	1.4	25	354	1.4	23
富山	54	0.2	47	57	0.2	47
石川	103	0.4	45	99	0.4	45
福井	90	0.4	46	89	0.4	46
山梨	136	0.6	39	140	0.6	39
長野	905	3.7	6	973	3.8	6
岐阜	389	1.6	22	424	1.7	19
静岡県	656	2.7	15	661	2.6	15
愛知県	1,127	4.6	5	1,092	4.3	5
三重	171	0.7	35	166	0.7	36
滋賀	120	0.5	43	119	0.5	43
京都	279	1.1	28	304	1.2	28
大阪	146	0.6	37	153	0.6	37
兵庫	435	1.8	18	396	1.6	22
奈良	112	0.5	44	115	0.5	44
和歌山	134	0.5	40	127	0.5	42
鳥取	218	0.9	33	216	0.8	33
島根	131	0.5	41	136	0.5	40
岡山	235	1.0	32	259	1.0	30
広島	281	1.2	27	312	1.2	26
山口	171	0.7	35	173	0.7	35
徳島	422	1.7	20	444	1.7	18
香川	247	1.0	30	257	1.0	32
愛媛	196	0.8	34	209	0.8	34
高知	694	2.8	13	718	2.8	13
福岡	695	2.8	12	743	2.9	12
佐賀	419	1.7	21	336	1.3	25
長崎	557	2.3	16	595	2.3	16
熊本	1,310	5.4	4	1,426	5.6	4
大分	358	1.5	24	419	1.6	21
宮崎	706	2.9	11	768	3.0	10
鹿児島	836	3.4	8	883	3.5	8
沖縄	138	0.6	38	144	0.6	38
全 国	24,421	100		25,426	100	

資料：「農業総産出額」（農林水産省）

※野菜には、いも類含む。占有率の母数は都道府県合計値。

全国は都道府県合計値で、四捨五入の関係で他のページの全国産出額と若干数値が異なる。

ウ 令和5年 全国の品目別産出額・作付面積順位

トマト

順位	都道府県	産出額	作付面積
	全国	2,311	10,900
1	熊本	400	1,230
2	北海道	224	815
3	愛知	161	498
4	茨城	111	879
5	千葉	99	646
6	岐阜	91	272
7	福島	85	336
8	栃木	78	291
9	群馬	64	285
10	静岡	63	228

ねぎ

順位	都道府県	産出額	作付面積
	全国	1,503	21,500
1	埼玉	151	2,040
2	茨城	138	2,010
3	千葉	131	1,970
4	大分	101	1,200
5	北海道	76	605
6	福岡	57	515
7	群馬	50	887
8	広島	48	493
9	長野	48	757
10	静岡	47	481

レタス

順位	都道府県	産出額	作付面積
	全国	778	19,700
1	長野	226	5,540
2	茨城	119	3,220
3	群馬	44	1,380
4	静岡	40	899
4	兵庫	40	1,040
6	福岡	34	906
7	長崎	30	955
8	香川	26	697
9	熊本	23	605
10	千葉	19	443

ばれいしょ

順位	都道府県	産出額	作付面積
	全国	1,087	71,200
1	北海道	588	48,500
2	長崎	115	3,070
2	鹿児島	115	4,410
4	茨城	32	1,590
5	千葉	27	1,080
6	静岡	19	474
7	埼玉	18	...
8	熊本	16	651
9	長野	14	758
10	青森	12	537

ほうれんそう

順位	都道府県	産出額	作付面積
	全国	788	18,700
1	群馬	83	2,000
2	埼玉	66	1,680
3	茨城	64	1,340
4	岐阜	59	1,190
5	千葉	57	1,620
6	福岡	36	758
7	栃木	28	569
8	熊本	25	508
9	宮崎	24	973
10	広島	23	386
15	静岡	16	320

たまねぎ

順位	都道府県	産出額	作付面積
	全国	1,273	25,500
1	北海道	903	14,900
2	兵庫	94	1,650
3	佐賀	71	2,130
4	長崎	30	762
5	静岡	21	324
6	愛知	19	468
7	熊本	14	305
8	香川	8	190
8	富山	8	189
10	栃木	7	230

キャベツ

順位	都道府県	産出額	作付面積
	全国	1,002	33,700
1	群馬	194	4,330
2	愛知	189	5,510
3	千葉	79	2,660
4	茨城	68	2,390
5	長野	59	1,560
6	鹿児島	48	1,860
7	神奈川	47	1,400
8	北海道	36	1,090
8	熊本	36	1,320
10	兵庫	18	690
15	静岡	13	550

だいこん

順位	都道府県	産出額	作付面積
	全国	774	27,300
1	千葉	96	2,470
2	北海道	88	2,640
3	青森	64	2,640
4	鹿児島	48	2,050
5	神奈川	42	1,050
6	宮崎	36	1,550
7	新潟	34	1,220
8	茨城	31	1,090
9	群馬	24	672
9	愛知	24	514
20	静岡	10	460

さといも

順位	都道府県	産出額	作付面積
	全国	345	9,580
1	埼玉	46	717
2	宮崎	33	803
3	千葉	29	745
4	愛媛	28	442
5	鹿児島	27	449
6	新潟	17	521
7	静岡	16	258
8	栃木	13	448
9	熊本	12	450
10	京都	9	...

にんじん

順位	都道府県	産出額	作付面積
	全国	595	16,300
1	北海道	160	4,280
2	千葉	116	2,760
3	徳島	71	936
4	青森	36	1,190
5	長崎	28	779
6	茨城	25	794
6	熊本	25	728
8	鹿児島	22	667
9	愛知	16	365
10	埼玉	14	397
20	静岡	3	99

ブロッコリー

順位	都道府県	産出額	作付面積
	全国	542	17,300
1	北海道	102	3,230
2	香川	53	1,290
3	長野	51	1,150
4	徳島	40	984
4	埼玉	40	1,210
6	長崎	36	1,040
7	熊本	34	920
8	愛知	31	936
9	鳥取	23	780
10	福島	14	450
14	静岡	8	308

メロン

順位	都道府県	産出額	作付面積
	全国	682	5,640
1	茨城	142	1,180
2	熊本	127	810
3	北海道	108	786
4	静岡	65	225
5	山形	40	466
6	愛知	32	369
7	千葉	30	304
7	青森	30	367
9	高知	15	…
10	秋田	13	159

ちんげんさい

順位	都道府県	産出額	作付面積
	全国	99	2,020
1	茨城	25	482
2	静岡	19	293
3	群馬	5	126
3	愛知	5	110
3	埼玉	5	105
3	福岡	5	98
7	沖縄	3	64
7	千葉	3	74
7	北海道	3	29
7	長野	3	66

みつば

順位	都道府県	産出額	作付面積
	全国	82	802
1	千葉	15	143
2	茨城	10	157
2	愛知	10	86
4	静岡	8	75
5	埼玉	6	46
5	大分	6	61
7	大阪	4	26
7	群馬	4	…
9	福島	3	35
10	三重	2	…

かんしょ

順位	都道府県	産出額	作付面積
	全国	1,096	32,000
1	茨城	343	7,730
2	鹿児島	195	9,790
3	千葉	185	3,540
4	徳島	79	1,080
5	宮崎	61	3,010
6	熊本	45	822
7	大分	24	425
8	静岡	12	442
8	高知	12	232
10	埼玉	11	356

セルリー

順位	都道府県	産出額	作付面積
	全国	66	534
1	長野	28	231
2	静岡	11	80
3	福岡	8	47
4	愛知	5	42
5	茨城	3	…
6	千葉	2	19
6	香川	2	9
6	北海道	2	20
9	山形	1	…
9	神奈川	1	…

いちご

順位	都道府県	産出額	作付面積
	全国	2,055	4,780
1	栃木	277	506
2	福岡	244	421
3	熊本	160	287
4	長崎	127	253
5	静岡	126	295
6	愛知	112	248
7	茨城	104	239
8	佐賀	91	150
9	千葉	75	216
10	宮城	67	136

しょうが

順位	都道府県	産出額	作付面積
	全国	215	1,620
1	高知	82	417
2	千葉	27	284
3	熊本	24	151
4	宮崎	15	85
5	静岡	14	85
6	茨城	10	103
7	和歌山	7	…
8	長崎	5	63
8	鹿児島	5	77
10	愛知	4	47

(10) 静岡県におけるガラス室・ハウス別設置実面積、延面積、農家戸数の推移  
(単位：千㎡、戸)

区分 \ 年次			15	17	19	21	24	26	28	30	2	4
設置実面積	ガラス室	野菜	1,782	1,608	1,537	1,270	1,003	810	772	736	548	592
		花き	347	325	298	282	175	143	142	141	113	109
		果樹	34	37	37	36	4	1	1	1	3	6
		小計	2,163	1,970	1,872	1,588	1,181	954	915	878	664	706
	ハウス	野菜	8,916	8,608	7,961	7,657	5,347	7,038	7,254	10,549	9,993	4,715
		花き	3,377	3,284	3,179	3,088	2,375	2,253	2,205	1,951	2,158	1,044
		果樹	782	764	794	782	229	228	299	561	503	229
		小計	13,075	12,656	11,934	11,527	7,951	9,519	9,757	13,061	12,654	5,988
	計	野菜	10,698	10,216	9,498	8,927	6,349	7,848	8,026	11,285	10,541	5,308
		花き	3,724	3,609	3,477	3,370	2,550	2,396	2,347	2,092	2,271	1,152
		果樹	816	801	831	818	233	229	300	562	506	234
		合計	15,238	14,626	13,806	13,115	9,132	10,473	10,673	13,939	13,318	6,694
栽培延面積	ガラス室	野菜	6,200	6,185	4,960	5,332	2,983	-	-	-	-	-
		花き	371	300	296	277	94	-	-	-	-	-
		果樹	34	33	32	36	-	-	-	-	-	-
		小計	6,605	6,518	5,288	5,645	3,077	-	-	-	-	-
	ハウス	野菜	14,867	14,045	12,838	12,178	11,144	-	-	-	-	-
		花き	3,456	4,186	3,656	3,391	2,467	-	-	-	-	-
		果樹	795	765	790	780	231	-	-	-	-	-
		小計	19,118	18,996	17,284	16,349	13,842	-	-	-	-	-
	計	野菜	21,067	20,230	17,798	17,510	14,126	15,937	14,508	14,727	14,182	11,89
		花き	3,827	4,486	3,952	3,668	2,561	2,127	1,568	2,295	2,667	1,310
		果樹	829	797	822	816	231	229	300	460	415	286
		合計	25,723	25,513	22,572	21,994	16,918	18,293	16,376	17,482	17,264	13,49
農家戸数	ガラス室	野菜	1,720	1,618	1,319	1,107	-	-	-	-	-	-
		花き	264	258	211	190	-	-	-	-	-	-
		果樹	22	12	14	14	-	-	-	-	-	-
		小計	2,006	1,888	1,544	1,311	-	-	-	-	-	-
	ハウス	野菜	5,151	5,198	4,839	4,614	-	-	-	-	-	-
		花き	2,831	2,773	2,670	2,649	-	-	-	-	-	-
		果樹	335	307	313	311	-	-	-	-	-	-
		小計	8,317	8,278	7,822	7,574	-	-	-	-	-	-
	計	野菜	6,871	6,816	6,158	5,721	3,649	2,290	2,546	2,214	2,070	1,974
		花き	3,095	3,031	2,881	2,839	2,034	590	578	367	506	503
		果樹	357	319	327	325	160	180	154	153	85	127
		合計	10,323	10,166	9,366	8,885	5,843	3,060	3,278	2,734	2,661	2,604

資料：「園芸用ガラス室・ハウス等の設置状況調査」（農林水産省）※24年より調査方法変更）  
「園芸施設の設置等の状況」（農林水産省）

(11) 静岡県の野菜施設における作物別栽培延面積の推移（ガラス室・ハウス計）

（単位：千㎡、（ ）内はうち養液栽培）

年次 品目	15	17	19	21	24	26	28	30	2	4
ト マ ト	1,732 (464)	1,844 (501)	1,751 (602)	1,315 (797)	1,173 (485)	1,300 (354)	1,530 (43)	1,320 (43)	1,310 (530)	1,062
き ゅ う り	452 (13)	423 (3)	356 (3)	425 (4)	213 (1)	290 (-)	320 (-)	280 (-)	250 (-)	297
い ち ご	3,466 (453)	3,628 (524)	3,410 (788)	2,770 (523)	1,831 (224)	3,120 (1,172)	3,120 (1,157)	2,290 (1,157)	2,870 (870)	1,687
温 室 メ ロ ン	5,153 (-)	5,303 (-)	4,206 (-)	4,691 (-)	2,310 (-)	3,160 (-)	1,980 (-)	2,540 (-)	2,350 (4)	1,672
そ の 他 メ ロ ン	527 (7)	508 (4)	374 (-)	456 (-)	456 (-)	- (-)	- (-)	- (-)	- (-)	-
セ ル リ ー	1,112 (-)	1,106 (-)	1,107 (-)	1,108 (-)	724 (-)	753 (-)	753 (-)	680 (-)	740 (-)	644
ちんげんさい	3,538 (-)	1,901 (-)	2,135 (-)	2,350 (-)	1,991 (-)	2,329 (-)	2,300 (-)	2,280 (-)	2,360 (-)	2,242

資料：「園芸用施設及び廃プラスチックに関する調査」農林水産省（24年より調査方法変更）

「園芸施設の設置等の状況」（農林水産省）

## (12) 全国におけるガラス室・ハウス別設置実面積、延面積、農家戸数の推移

(単位：ha、戸)

区分\年次			15	17	19	21	24	26	28	30	2	4
設置実面積	ガラス室	野菜	889	911	873	811	797	753	792	764	1,063	721
		花き	1,242	1,206	1,145	1,096	962	862	840	820	786	723
		果樹	146	145	139	131	130	43	31	11	21	24
		小計	2,277	2,262	2,157	2,039	1,889	1,658	1,663	1,595	1,870	1,468
	ハウス	野菜	35,389	35,329	34,364	33,079	31,672	29,577	30,548	30,159	28,849	27,091
		花き	7,451	7,401	6,935	6,649	6,227	5,638	5,750	5,242	4,932	4,629
		果樹	7,172	7,217	7,153	7,282	6,661	6,359	5,260	5,168	4,964	4,706
		小計	48,451	47,010	44,560	47,010	44,560	41,574	41,558	40,569	38,745	36,426
	計	野菜	36,278	36,240	35,237	33,890	32,469	30,330	31,340	30,923	29,912	27,928
		花き	8,693	8,607	8,079	7,745	7,188	6,500	6,590	6,062	5,718	5,259
		果樹	7,318	7,362	7,291	7,414	6,791	6,402	5,291	5,179	4,985	4,708
		合計	52,288	52,209	50,608	49,049	46,449	43,232	43,221	42,164	40,615	37,894
栽培延面積	ガラス室	野菜	1,938	1,930	1,717	1,758	1,337	-	-	-	-	-
		花き	1,711	1,572	1,440	1,369	1,169	-	-	-	-	-
		果樹	142	134	133	125	112	-	-	-	-	-
		小計	3,791	3,636	3,289	3,251	2,618	-	-	-	-	-
	ハウス	野菜	46,575	47,653	45,500	44,294	40,611	-	-	-	-	-
		花き	8,617	9,060	9,124	7,863	6,921	-	-	-	-	-
		果樹	7,068	7,517	6,967	6,773	6,077	-	-	-	-	-
		小計	62,260	64,230	61,591	58,930	53,608	-	-	-	-	-
	計	野菜	48,513	49,565	47,217	46,052	41,948	39,635	44,698	42,489	39,505	37,963
		花き	10,328	10,632	10,564	9,232	8,090	7,412	7,264	7,117	8,379	6,334
		果樹	7,210	7,656	7,100	6,898	6,189	6,202	5,206	5,185	5,556	4,851
		合計	66,051	67,853	64,880	62,182	56,226	53,249	57,168	54,791	53,440	49,148
農家戸数	ガラス室	野菜	5,826	5,628	5,150	4,815	-	-	-	-	-	-
		花き	8,299	7,829	7,273	6,982	-	-	-	-	-	-
		果樹	1,878	1,906	1,882	1,814	-	-	-	-	-	-
		小計	16,003	15,363	14,305	13,611	-	-	-	-	-	-
	ハウス	野菜	193,684	189,167	175,856	169,392	-	-	-	-	-	-
		花き	46,355	43,463	43,301	40,559	-	-	-	-	-	-
		果樹	25,262	24,576	23,048	22,592	-	-	-	-	-	-
		小計	265,301	257,206	242,205	232,542	-	-	-	-	-	-
	計	野菜	199,510	194,795	181,006	174,207	170,654	126,080	131,536	124,398	116,582	112,078
		花き	54,654	51,292	50,574	47,541	47,124	29,221	28,725	25,464	22,947	22,244
		果樹	27,140	26,482	24,930	24,406	22,402	18,589	17,988	17,411	15,661	15,845
		合計	281,304	272,569	256,510	246,154	240,180	192,968	175,968	166,200	155,448	146,429

資料：「園芸用ガラス室・ハウス等の設置状況調査」（農林水産省）※平成24年より調査方法変更  
「園芸施設の設置等の状況」（農林水産省）

(13) 野菜のガラス室・ハウスの設置実面積全国順位（令和４年）

	順位	都道府県	面積 (千m <sup>2</sup> )	全国面積に対する 割合 (%)
ガラス室	－	全 国	14,681	－
	第１位	愛 知	5,610	38.2
	第２位	千 葉	1,205	8.2
	第３位	神奈川	770	5.2
	第４位	群 馬	706	4.8
	第４位	静 岡	706	4.8
	第６位	福 岡	473	3.2
	第７位	広 島	416	2.8
	第８位	熊 本	339	2.3
	第９位	宮 城	312	2.1
	第10位	茨 城	269	1.8
ハウス	－	全国	364,263	－
	第１位	熊 本	32,400	8.9
	第２位	茨 城	29,770	8.2
	第３位	北海道	26,449	7.3
	第４位	愛 知	19,376	5.3
	第５位	福 岡	18,352	5.0
	第６位	宮 崎	16,468	4.5
	第７位	千 葉	13,706	3.8
	第８位	栃 木	12,914	3.5
	第９位	高 知	12,752	3.5
	第10位	群 馬	11,949	3.3
	第11位	鹿児島	11,190	3.1
	第12位	宮 城	10,496	2.9
	第13位	沖 縄	8,900	2.4
	第14位	山 形	8,802	2.4
	第15位	福 島	8,712	2.4
	第16位	埼 玉	8,504	2.3
	第17位	佐 賀	8,493	2.3
	第18位	大 分	7,536	2.1
	第19位	長 崎	6,566	1.8
	第20位	静 岡	5,988	1.6

資料：「園芸施設の設置等の状況」（農林水産省）

## (14) 静岡県の地域特産野菜の出荷状況

	作付面積(ha)				収穫量(t)			
	H30	R2	R4	R4/R2	H30	R2	R4	R4/R2
うど(露地盛土)	—	—	—	—	—	—	—	—
うど(伏込)[千㎡]	—	—	—	—	—	—	—	—
うるい	—	—	—	—	—	—	—	—
エシャレット	19	18	16	86%	129	104	159	153%
オクラ	2	1	1	140%	19	6	7	117%
かいわれだいこん	…	…	…	…	x	—	—	—
かんぴょう	—	—	—	—	—	—	—	—
クレソン	3	2	3	200%	34	12	14	122%
くわい	—	—	—	—	—	—	—	—
しそ	34	33	29	88%	729	671	555	83%
食用ぎく	—	—	—	—	—	—	—	—
食用ゆり	—	—	—	—	—	—	—	—
しろうり	0	0	1	—	7	3	1	33%
ズッキーニ	1	1	1	83%	54	40	35	88%
スナップえんどう	2	2	1	71%	26	20	27	136%
せり	—	—	—	—	—	—	—	—
タアサイ	10	10	8	81%	204	217	46	21%
たで	x	5	—	—	x	16	—	—
つけな(こまつな及びみずなを除く)	5	5	2	40%	23	23	1	4%
つるむらさき	—	—	—	—	—	—	—	—
とうがらし(辛味種)	—	—	—	—	—	—	—	—
とうがん	x	13	18	135%	x	579	524	90%
なばな(主に花を食するもの)	1	1	2	200%	2	2	6	300%
なばな(主に葉茎を食するもの)	2	1	0	0%	27	22	12	56%
にがうり	0	0	1	258%	5	5	8	153%
パクチー	10	6	3	51%	117	85	58	68%
葉しょうが	13	10	9	90%	509	279	276	99%
パセリ	16	13	14	102%	276	234	215	92%
花みょうが	—	—	—	—	—	—	—	—
パプリカ	2	3	4	126%	331	400	786	197%
非結球レタス	109	102	125	123%	2,206	2,350	2,494	106%
マッシュルーム	x	x	x	—	x	x	x	—
ミニかぼちゃ	—	—	—	—	—	—	—	—
芽キャベツ	33	33	31	93%	294	351	343	98%
モロヘイヤ	1	1	43	4,260%	19	14	15	105%
らっきょう	—	0	0	100%	—	3	3	100%
ラディッシュ	1	0	2	—	26	12	19	154%
ルッコラ	1	0	0	—	33	2	1	40%
わけぎ	—	—	—	—	—	—	—	—
わさびだいこん	—	—	—	—	—	—	—	—

資料：地域特産野菜の生産状況（農林水産省）、R4は速報値

表記：[—]該当なし、[…]事実不詳又は未調査、「x」統計数値未公表

## (15) 野菜の輸出量の推移

(単位：t)

年次 \ 品目	生鮮野菜	冷凍野菜	塩蔵野菜	乾燥野菜	調整野菜 その他	合 計
H14	8,772	478	76	104	8,240	17,670
15	6,261	323	84	68	9,234	16,061
16	5,109	685	79	132	9,826	15,831
17	8,749	507	112	229	9,709	19,307
18	8,565	450	173	254	10,639	20,071
19	12,869	504	283	150	11,561	25,367
20	11,210	574	312	120	11,649	23,865
21	8,768	454	225	118	10,624	20,189
22	6,700	456	152	136	10,990	18,435
23	6,033	488	103	64	10,525	17,213
24	5,375	646	35	33	9,858	15,947
25	8,190	905	34	60	11,157	20,346
26	7,795	1,071	194	69	13,472	22,601
27	21,409	1,156	349	127	15,703	38,744
28	30,364	1,093	674	131	5,635	37,897
29	21,546	1,363	1,494	121	9,278	33,802
30	13,572	1,780	1,712	122	7,805	28,495
R元	21,061	1,752	1,323	87	13,207	37,432
2	59,007	1,412	706	84	11,102	77,579
3	21,952	1,882	904	165	18,025	42,928
4	34,538	2,234	1,132	184	18,980	57,068
5	20,832	2,100	1,296	112	18,381	42,721
6	18,218	2,319	1,305	143	19,960	41,945

資料：「ベジ探」（（独）農畜産業振興機構）

## (16) 野菜主要品目の輸出量推移

(単位：t、%)

年 \ 品 目	28	29	30	R元	2	3	4	5	6	
	数量	数量	数量	数量	数量	数量	数量	数量	数量	前年比
な が い も	6,135	4,662	5,929	5,943	5,992	6,774	7,143	7,129	7,301	102
たまねぎ及びシャレット	20,764	11,054	2,123	10,212	45,852	6,938	18,178	4,719	2,846	60
キ ャ ベ ツ 等	1,076	1,848	1,011	1,042	1,669	1,938	2,056	1,611	1,599	99
にんじん、かぶ	564	175	183	88	86	80	90	199	116	58
その他根菜	253	362	380	371	665	769	617	672	597	89
い ち ご	526	889	1,238	962	1,179	1,776	2,184	2,505	2,068	83
メ ロ ン	353	416	492	629	941	1,108	1,309	1,129	1,148	102
結球レタス	77	99	91	13	1	29	21	50	58	116
生鮮野菜合計	31,867	21,546	13,572	21,061	59,006	21,952	34,538	20,832	18,218	87
野 菜 計	37,897	33,802	28,495	37,432	77,579	42,928	57,068	42,721	41,945	98

資料：「ベジ探」（（独）農畜産業振興機構）

## (17) 野菜の輸入量の推移

(単位：t)

品目 年次	生鮮野菜	冷凍野菜	塩蔵野菜	乾燥野菜	調整野菜 その他	合計
H16	1,016,557	790,300	187,330	55,526	712,296	2,762,009
17	1,114,274	814,264	171,479	54,586	756,734	2,911,337
18	956,169	857,098	158,389	51,007	774,441	2,787,104
19	719,468	850,177	143,516	50,827	742,428	2,506,416
20	597,172	797,208	132,843	48,679	681,933	2,257,835
21	615,271	784,172	111,266	45,352	628,837	2,184,898
22	820,687	852,539	111,222	46,021	668,059	2,498,528
23	914,982	922,518	107,258	46,103	727,629	2,718,490
24	946,931	970,968	108,905	45,941	783,855	2,856,600
25	854,420	940,016	99,776	42,486	772,400	2,709,098
26	884,735	916,555	92,510	43,467	732,955	2,670,222
27	826,845	932,361	86,171	43,529	690,273	2,579,181
28	862,416	960,875	85,715	44,081	677,527	2,630,614
29	862,085	1,025,877	86,383	46,248	731,535	2,752,129
30	983,485	1,049,943	86,207	45,937	719,175	2,884,747
R元	822,040	1,112,369	79,894	46,124	716,544	2,776,971
2	714,097	1,054,685	69,779	41,592	721,779	2,604,932
3	707,665	1,099,401	66,107	43,876	701,705	2,618,754
4	702,140	1,172,943	72,272	41,827	721,603	2,710,785
5	647,458	1,141,465	69,452	40,935	664,435	2,563,745
6	701,086	1,191,813	61,584	41,650	679,703	2,675,836

資料：「ベジ探」（独）農畜産業振興機構）

## (18) 野菜主要品目の輸入量推移

(単位：t、%)

年 品目	22	27	2	3	4	5	6		
	数量	数量	数量	数量	数量	数量	数量	前年比	主要 輸入国
たまねぎ	339,477	303,421	219,961	234,585	280,477	241,097	268,665	111	中国(96%) ニュージーランド(2%)
トマト	2,971	7,037	8,774	8,389	6,254	5,494	4,104	75	韓国(37%) ニュージーランド(24%)
ブロッコリー	35,683	17,804	7,065	5,799	—	—	—	—	—
ねぎ	32,563	56,764	52,769	44,429	45,664	57,235	59,451	104	中国(100%)
セルリー	4,946	7,817	5,117	4,487	3,061	2,933	2,960	101	メキシコ(60%) アメリカ(40%)
にんじん	65,187	70,932	84,449	74,726	69,728	89,121	92,341	104	中国(97%) 台湾(2%)
えんどう	1,984	779	871	849	483	466	421	90	中国(36%) ペルー(31%)
いちご	3,259	3,072	3,318	3,253	3,100	3,194	2,841	89	アメリカ(80%) オランダ(15%)
生鮮野菜合計	597,172	820,687	714,097	707,665	702,140	647,458	701,086	108	—
野菜計	2,257,835	2,498,528	2,604,932	2,618,754	2,710,785	2,563,745	2,675,836	104	—

資料：「ベジ探」（独）農畜産業振興機構）

## (19) 静岡県のわさび生産の現状

### ア 概 況

県内のわさびは、富士山、天城山、南アルプス等の豊富な清流を生かして栽培されており、本県の主要な特産品となっている。

栽培の主体は水わさびで、栽培面積 118.5ha（全国第 1 位）、根茎生産量 224.9 t（同第 1 位）、産出額 37 億円（同第 1 位）、栽培戸数 553 戸である。

#### ○令和 5 年産わさびの生産状況

（単位：ha、t、億円、%）

	栽培面積		生産量				産出額
	水わさび	畑わさび	水わさび (根茎)	水わさび (葉柄)	畑わさび	計	
静岡県	118.5	4.0	224.9	126.7	109.9	461.5	37
全 国	178.7	59.9	325.3	484.3	574.1	1383.6	49
静岡県シェア	66.3	6.6	69.1	26.1	19.1	33.3	75.5
静岡県の順位	1	3	1	2	2	1	1

資料：栽培面積、生産量は特用林産物生産統計調査（林野庁資料）による。

産出額は生産農業所得統計（農林水産省）による。全国産出額に 1 億円未満の県分は含まない。

### イ わさび生産の推移

わさび栽培は、豊富な清流や冷涼な気候など栽培条件が限られ、急峻な溪流沿いで行われているため、新たな開田適地は極めて少なく、加えて台風等によるわさび田の流失等被害が続いたことから、栽培面積、生産量ともに近年減少したまま伸び悩んでいる。

#### ○わさびの生産の推移

（単位：ha、t、億円）

	H24	H25	H26	H27	H28	H29	H30	R1	R2	R3	R4	R5
栽培面積（水わさび）	109	128	129	130	121	113	116	113	117	117	116	119
生産量（水わさび根茎）	239	227	226	228	238	246	245	240	236	235	218	225
産出額	30	32	36	33	40	42	53	41	30	28	35	37
全国産出額	40	41	49	47	53	54	66	56	43	38	50	49

資料：産出額はわさび全体の額。全国産出額に 1 億円未満の県分は含まない。

### ウ 水わさびの単価の推移

東京都中央卸売市場における本県産わさびの単価は、他産地を常に上回って推移しており、品質面と量で高い評価を得ている。

平成 30 年は、冬場の水不足による出荷量の減少及び世界的な和食ブームによる需要増、世界農業遺産認定効果により単価が急騰した。令和 4 年以降は、海外需要の高まりや台風被害での生産量減少により、単価が急騰している。

#### ○水わさび(主根茎)の単価の推移（東京都中央卸売市場）

（単位：円/kg）

	H25	H27	H28	H29	H30	R1	R2	R3	R4	R5
静岡県産	6,265 (100)	6,555 (105)	6,003 (96)	6,239 (100)	9,018 (144)	7,284 (116)	5,736 (92)	5,984 (96)	9,574 (153)	12,376 (167)
静岡県以外	4,929 (100)	5,519 (112)	4,931 (100)	5,154 (105)	6,965 (141)	5,695 (116)	4,712 (96)	5,014 (102)	6,134 (124)	9,524 (155)

※（ ）内＝平成 25 年を 100 とした場合の指数