

ひょうしょくけい
マンセル表色系とは

私たちは一般に色彩を、赤や青、黄などの色名で表現します。しかし、色名による表現は捉え方に個人差があり、ひとつの色を正確かつ客観的に表すことはできません。このため、ガイドラインでは、JIS（日本工業規格）などにも採用されている国際的な尺度である「マンセル表色系」を採用しています。

マンセル表色系では、ひとつの色彩を「色相」、「明度」、「彩度」という3つの尺度の組み合わせによって表現します。

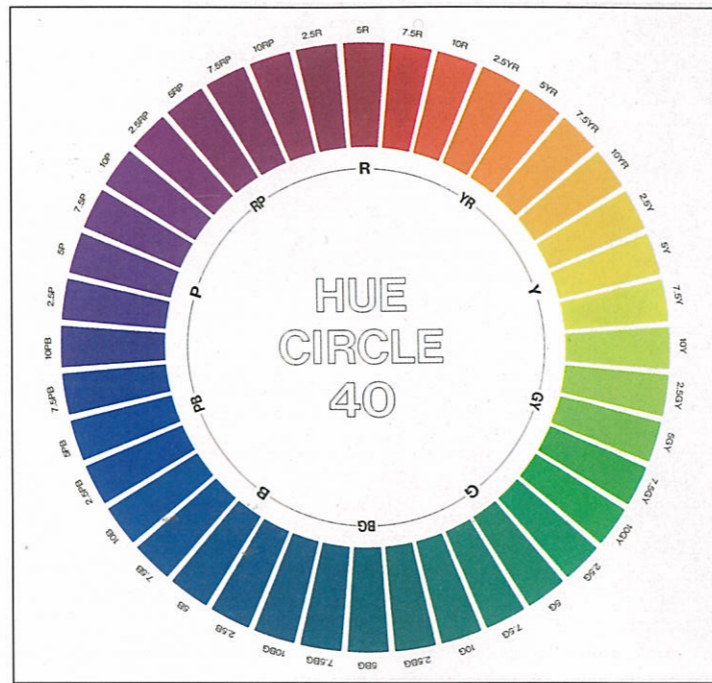
色相は、いろあいを表します。10種の基本色（赤、黄赤、黄、黄緑、緑、青緑、青、青紫、紫、赤紫）の頭文字をとったアルファベット（R、YR、Y、GY、G、BG、B、PB、P、RP）とその度合いを示す0から10までの数字を組み合わせ、10Rや5Yなどのように表記します。

明度は、あかるさを表します。暗い色ほど数値が小さく、明るい色ほど数値が大きくなります。実際には、最も暗い黒で明度1.0程度、最も明るい白で明度9.5程度です。

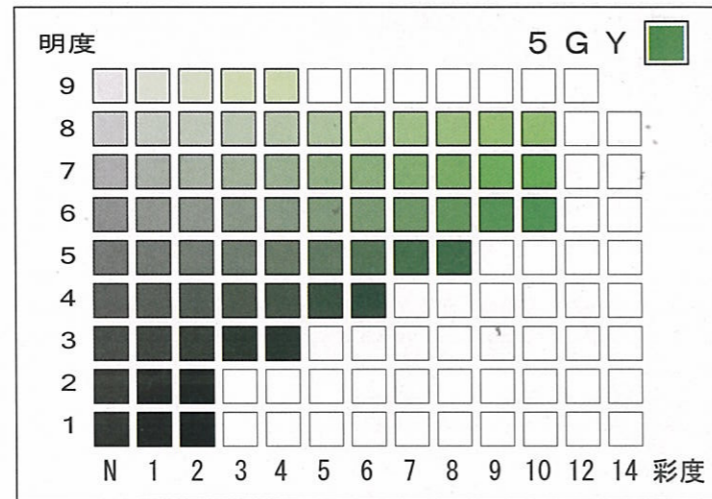
彩度は、あざやかさを表します。0から14程度までの数値で示し、色味のない鈍い色ほど数値が小さく、白、黒、グレーなどの無彩色の彩度は0になります。逆に鮮やかな色彩ほど数値が大きく、赤の原色の彩度は14程度です。最も鮮やかな色彩の彩度は色相によって異なり、赤や橙などは14程度、緑は10程度、青は8程度です。

マンセル値は、これら3つの属性を組み合わせる記号です。

例えば、お茶の葉は、10GY 4 / 6 程度です。



色相

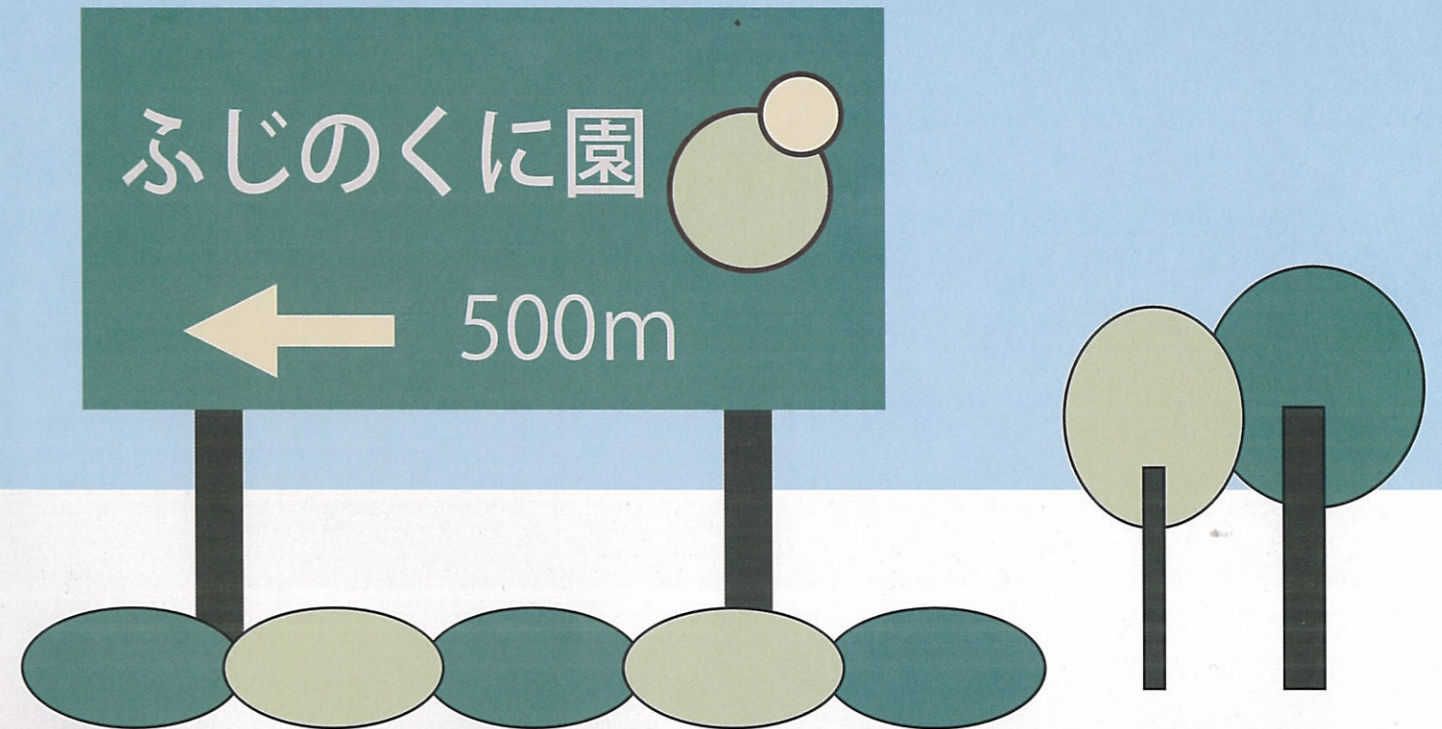
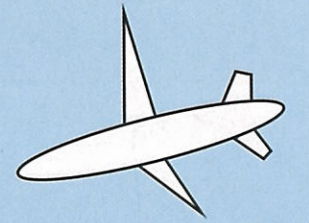


明度と彩度

じゅうジーワイ よん の ろく
10GY 4 / 6
色相 明度 彩度

茶園景観に配慮した 屋外広告物の色彩ガイドライン

～美しい茶園景観を保全するために～



策定 牧之原茶園・空港周辺地域景観協議会（事務局：静岡県交通基盤部都市計画課）

構成員 静岡県交通基盤部都市計画課 電話 054-221-3490
静岡県島田土木事務所都市計画課 電話 0547-37-4181
静岡県袋井土木事務所都市計画課 電話 0538-42-3292
島田市建設部都市計画課 電話 0547-36-7177
牧之原市建設部都市計画課 電話 0548-53-2633

御前崎市事業部都市計画課 電話 0537-85-1123
菊川市建設経済部都市政策課 電話 0537-35-0932
吉田町都市建設課 電話 0548-33-2161
川根本町企画課 電話 0547-56-2221

牧之原茶園・空港周辺地域景観協議会

平成24年3月策定

この印刷物は、2,000部作成し、1部あたりの印刷経費は25.8円です。 紙へリサイクル可

本ガイドライン策定の趣旨

本県には、広大な茶園の美しい景観が多数あります。茶園景観は、静岡らしさを感じられる重要な景観であり、茶園に沿った道路から良好な景観を楽しむためには、沿道の屋外広告物が、茶園景観と調和した魅力あるものとなるよう心がけていくことが大切です。そこで、県、関係市町等で組織する牧之原茶園・空港周辺地域景観協議会では、茶園景観に配慮した屋外広告物の推奨色等を示したガイドラインを策定しました。

今後、このガイドラインを活用して、魅力ある茶園景観づくりに御協力をお願いします。

茶園景観に配慮した屋外広告物の推奨色等

1 ベースカラー（地色）には、「① 緑系」または「② 白系」を使用（推奨色）

「① 緑系」の推奨色（GY [*] 、G系で中明度、中彩度）	色相：10Y～5G 明度：3～5 彩度：4～6
「② 白系」の推奨色（YR、Y系で高明度、低彩度）	色相：5YR～10Y 明度：8～9 彩度：1～2

※ 記号はマンセル値を表しています。

2 色数は5色以内

- ・ベースカラー1色、アクセントカラー1色、サブカラー3色以内としましょう。

3 高彩度色は面積に注意してアクセントカラーに使用

4 サブカラーには彩度6以下の色を使用

- ・ベースカラーが「② 白系」の場合、サブカラーに「① 緑系」の使用を推奨します。

5 茶園景観になじまない「紫（P）」、「赤紫（RP）」の使用を控える（2.5P～10RP）

6 支柱の色はダークブラウン（10YR 2/1）

<参考>

ベースカラー：屋外広告物の表示面において、全体の70%程度を占める背景色（地色）
アクセントカラー：屋外広告物の表示面において、全体の5%程度を占める色
サブカラー：上記以外の色

茶園景観に配慮した屋外広告物のイメージ

ベースカラーに「① 緑系」を使用した場合（例）



ベースカラー：5G 5/4 (支柱：10YR 2/1)
アクセントカラー：7.5Y 9/3 (矢印、小さい丸)
サブカラー：5YR 9/1 (白文字)
5GY 8/4 (大きい丸)

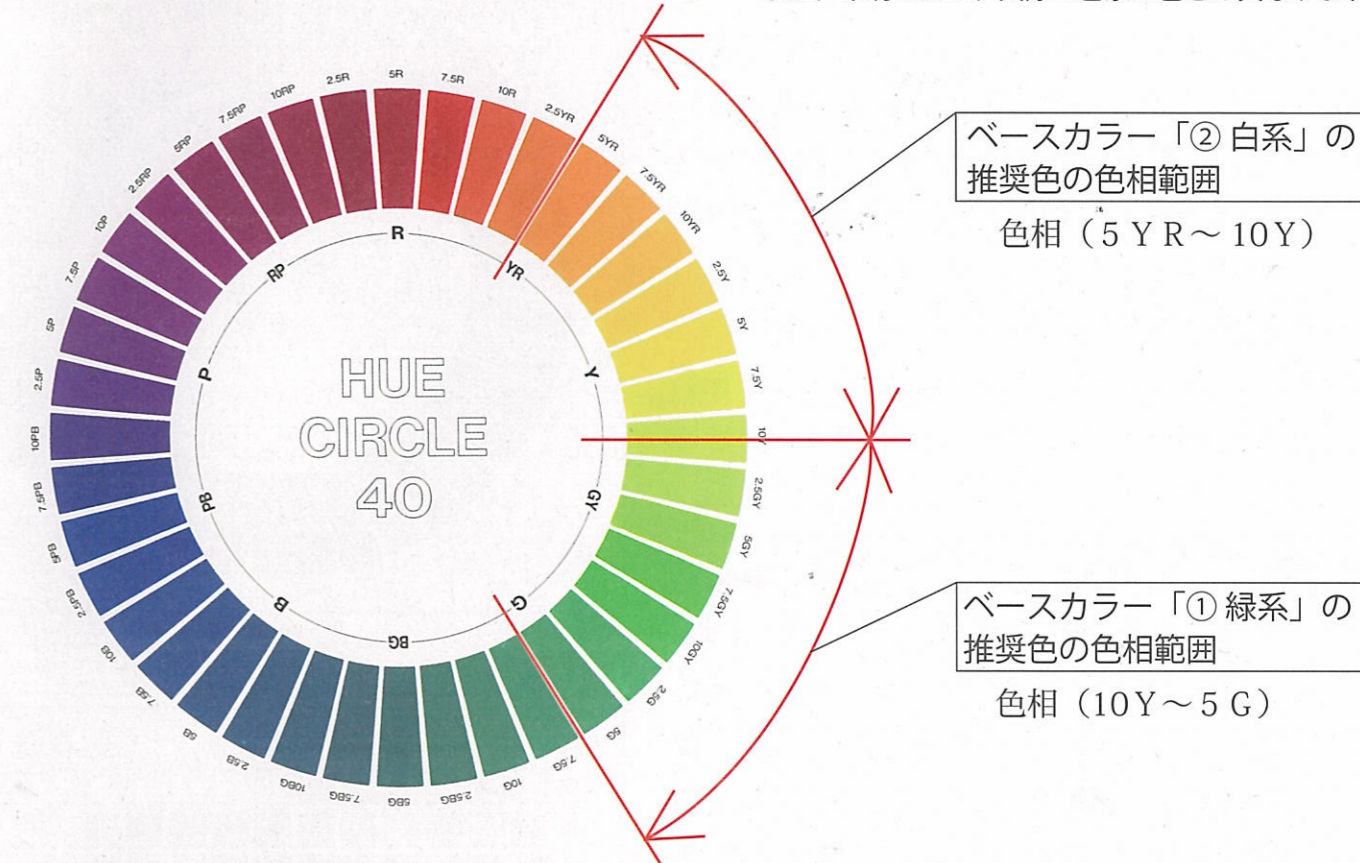
ベースカラーに「② 白系」を使用した場合（例）



ベースカラー：10YR 8.5/1.5 (支柱：10YR 2/1)
アクセントカラー：7.5R 5/12 (矢印)
サブカラー：2.5G 3/4 (板面下) 10R 3/3 (茶文字)
7.5GY 8/4 (茶葉)

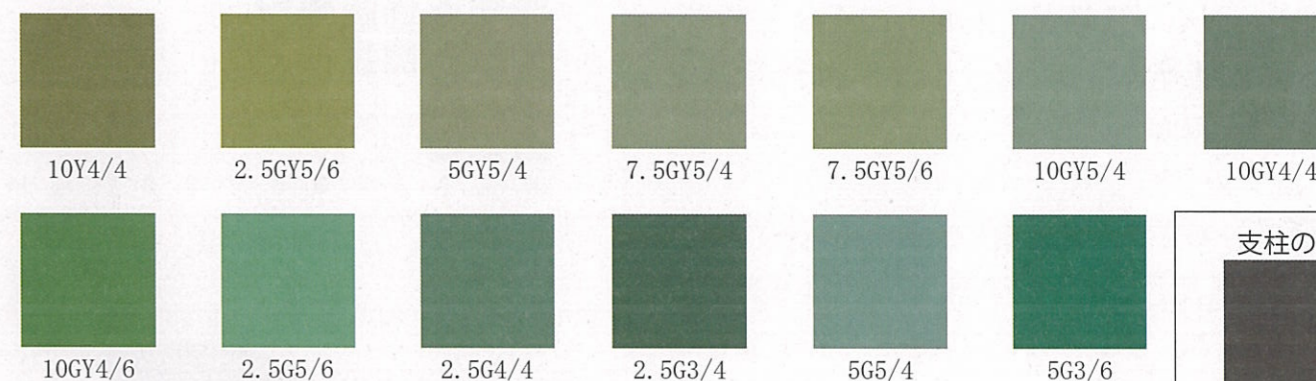
マンセル値*による使用推奨色

* マンセル値については、裏面を御覧ください。
なお、印刷のため、実際の色票の色とは異なります。

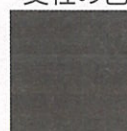


ベースカラー「① 緑系」の推奨色（例）

・中明度（明度3～5）、中彩度（彩度4～6）

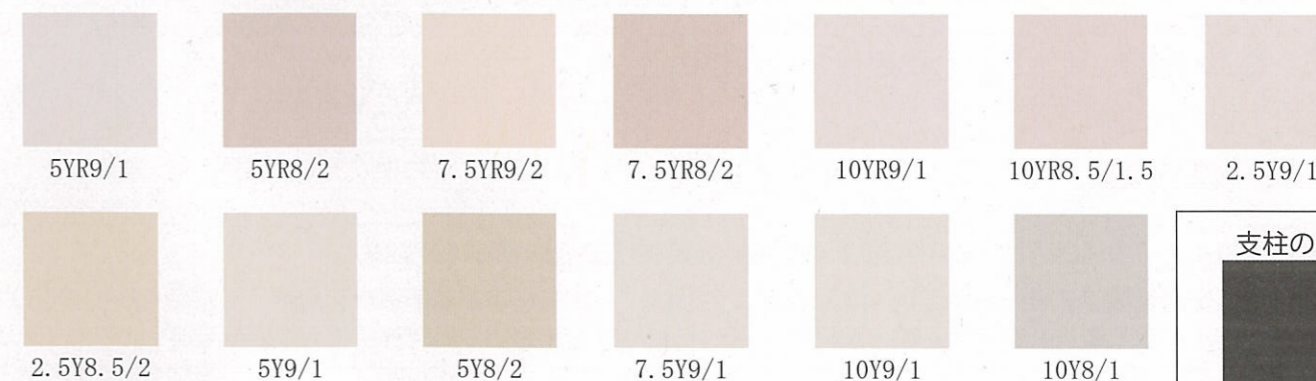


支柱の色



ベースカラー「② 白系」の推奨色（例）

高明度（明度8～9）、低彩度（彩度1～2）



支柱の色

