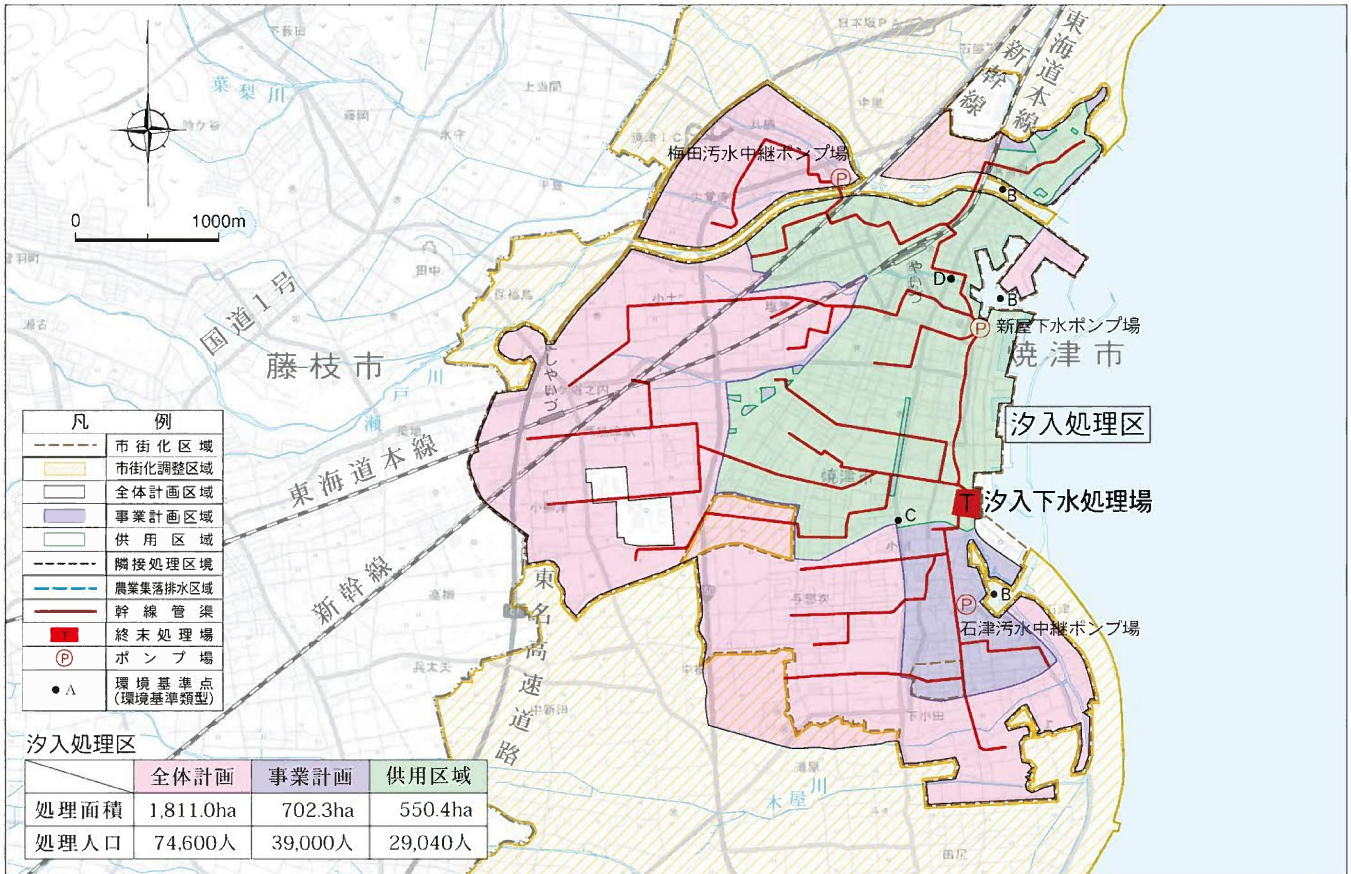


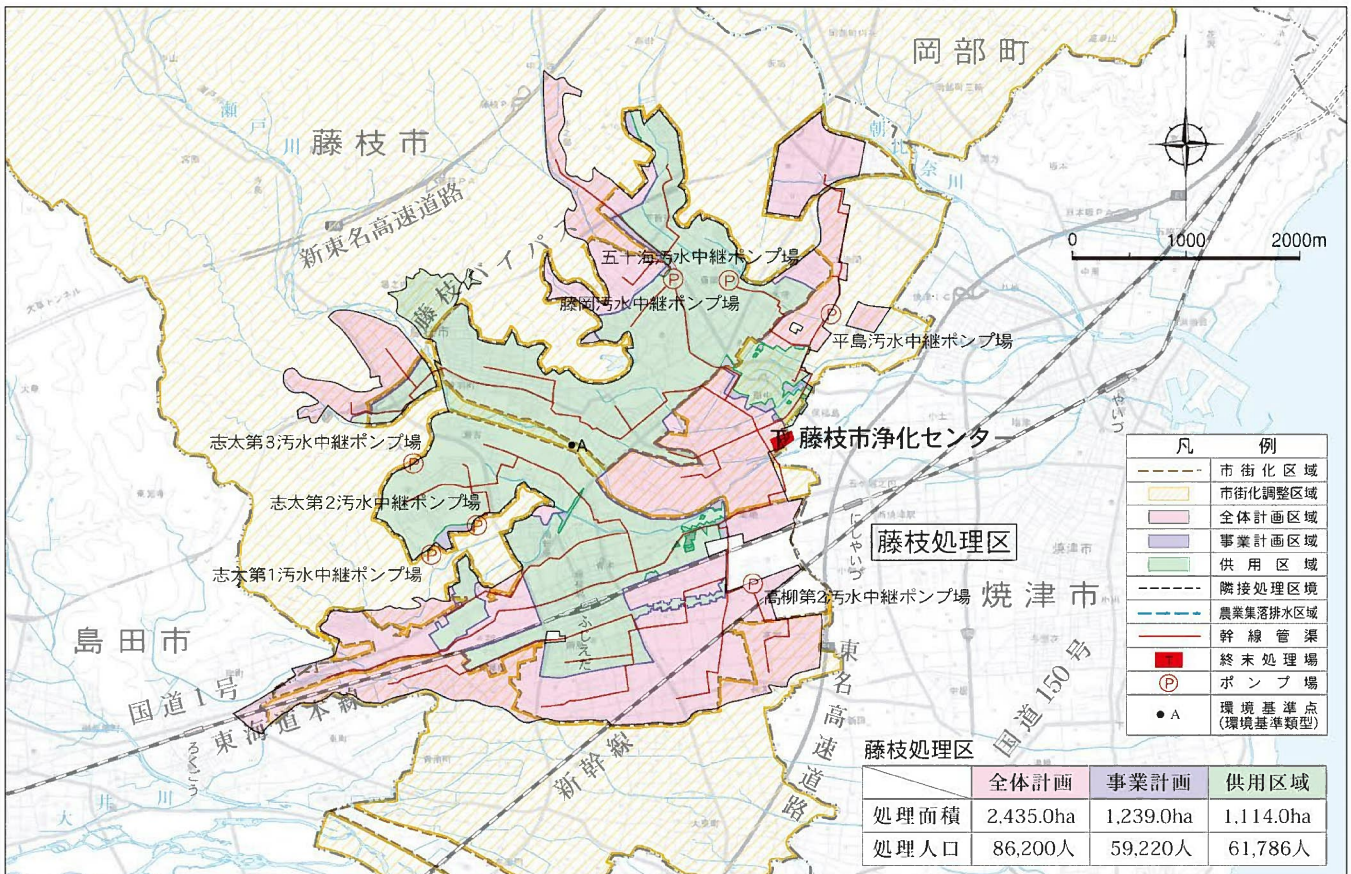
焼津市

※この地図データは、令和4年度末時点のデータです



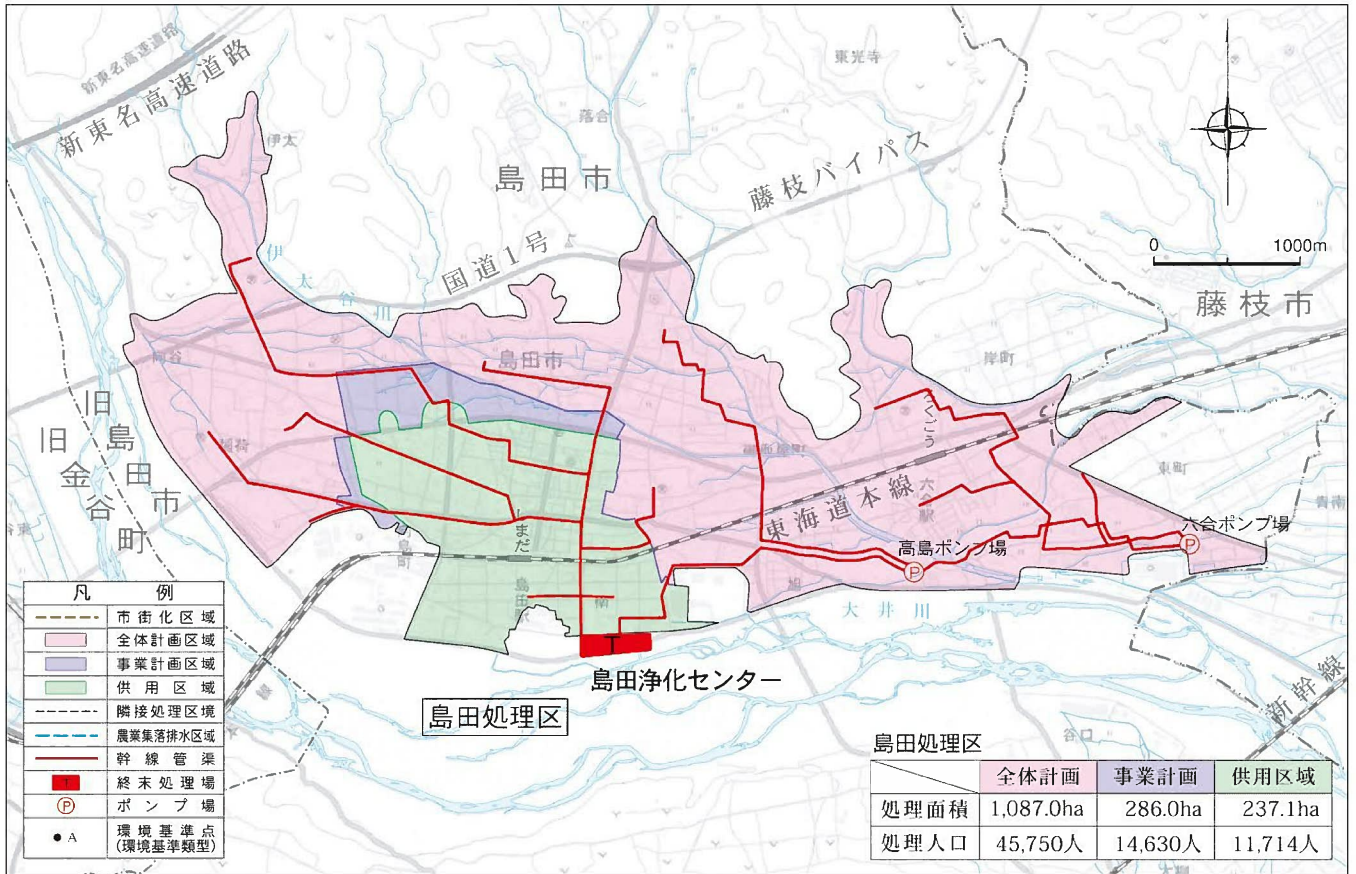
藤枝市

※この地図データは、令和4年度末時点のデータです



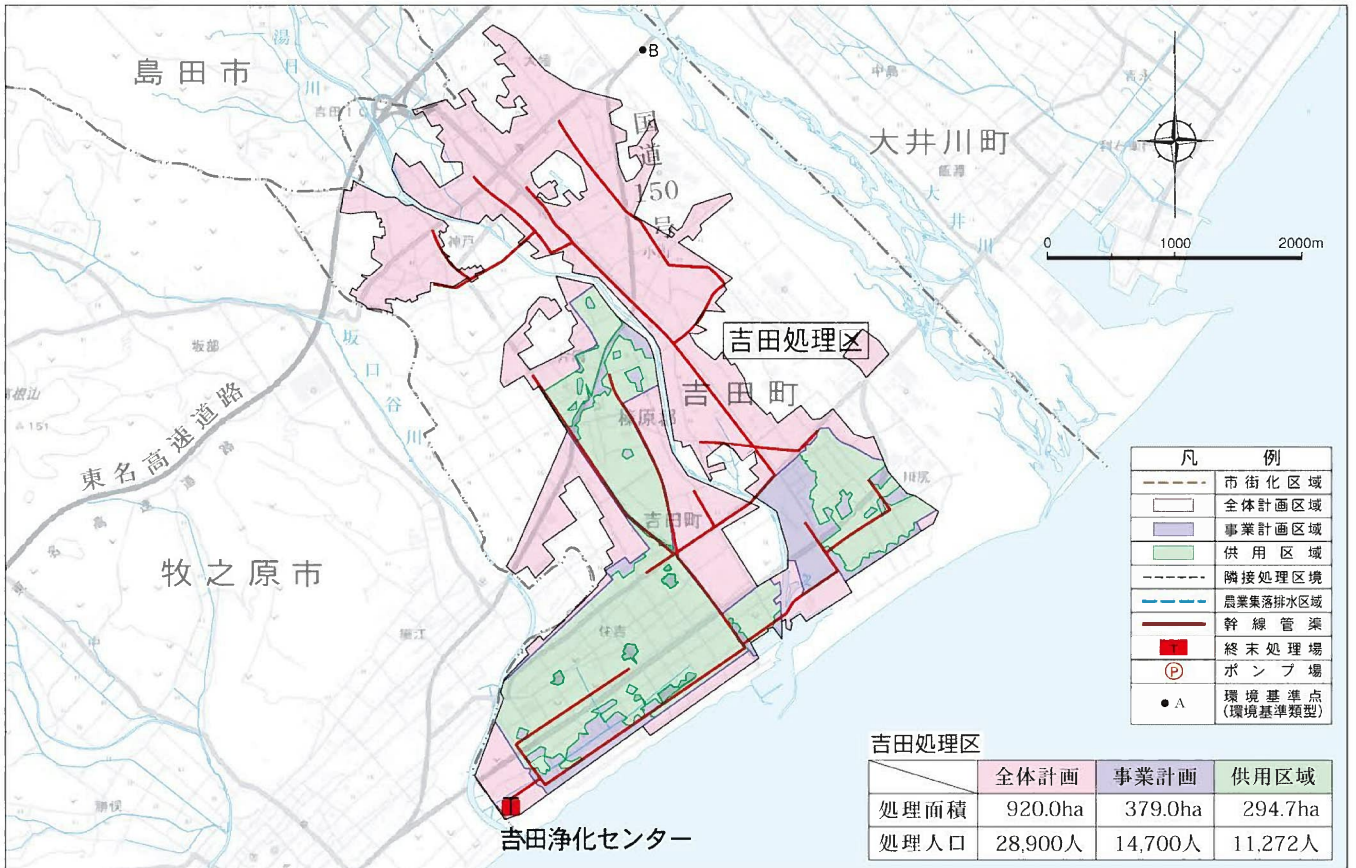
島田市

※この地図データは、令和4年度末時点のデータです



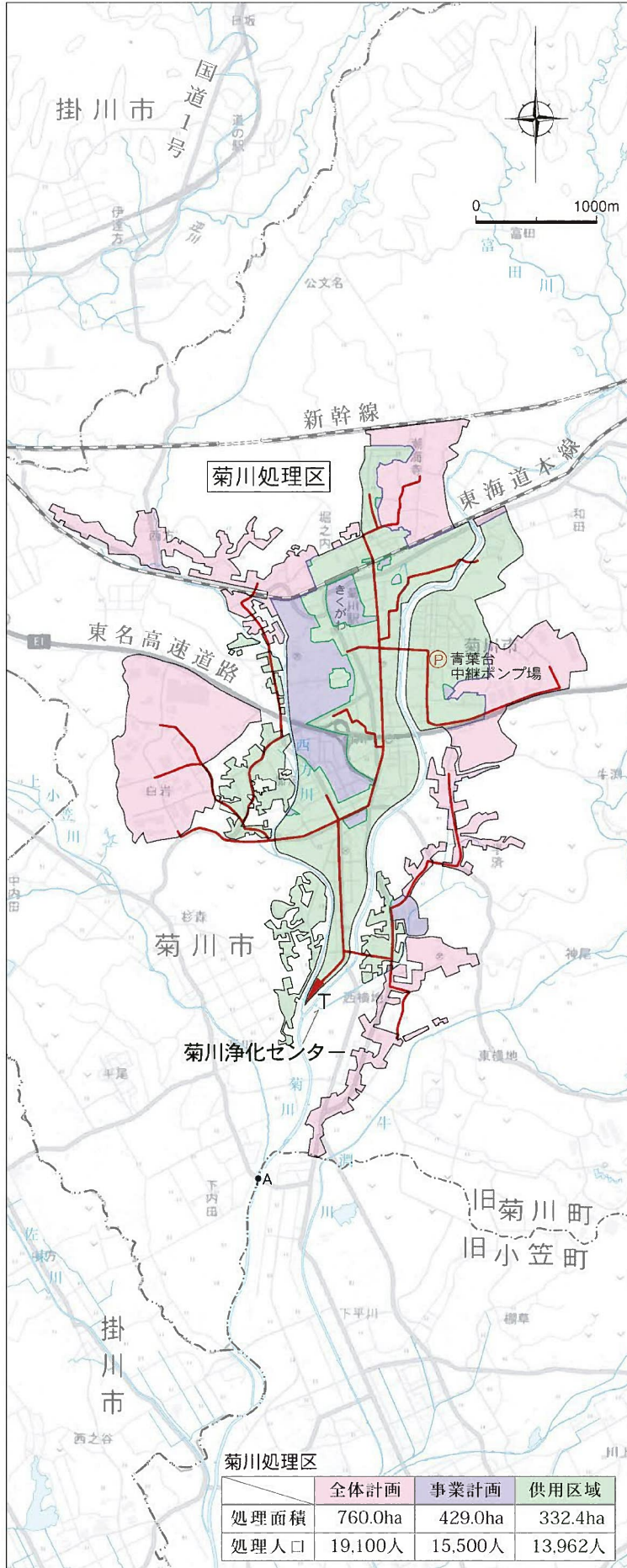
吉田町

※この地図データは、令和4年度末時点のデータです



菊 川 市

※この地図データは、令和4年度末時点のデータです

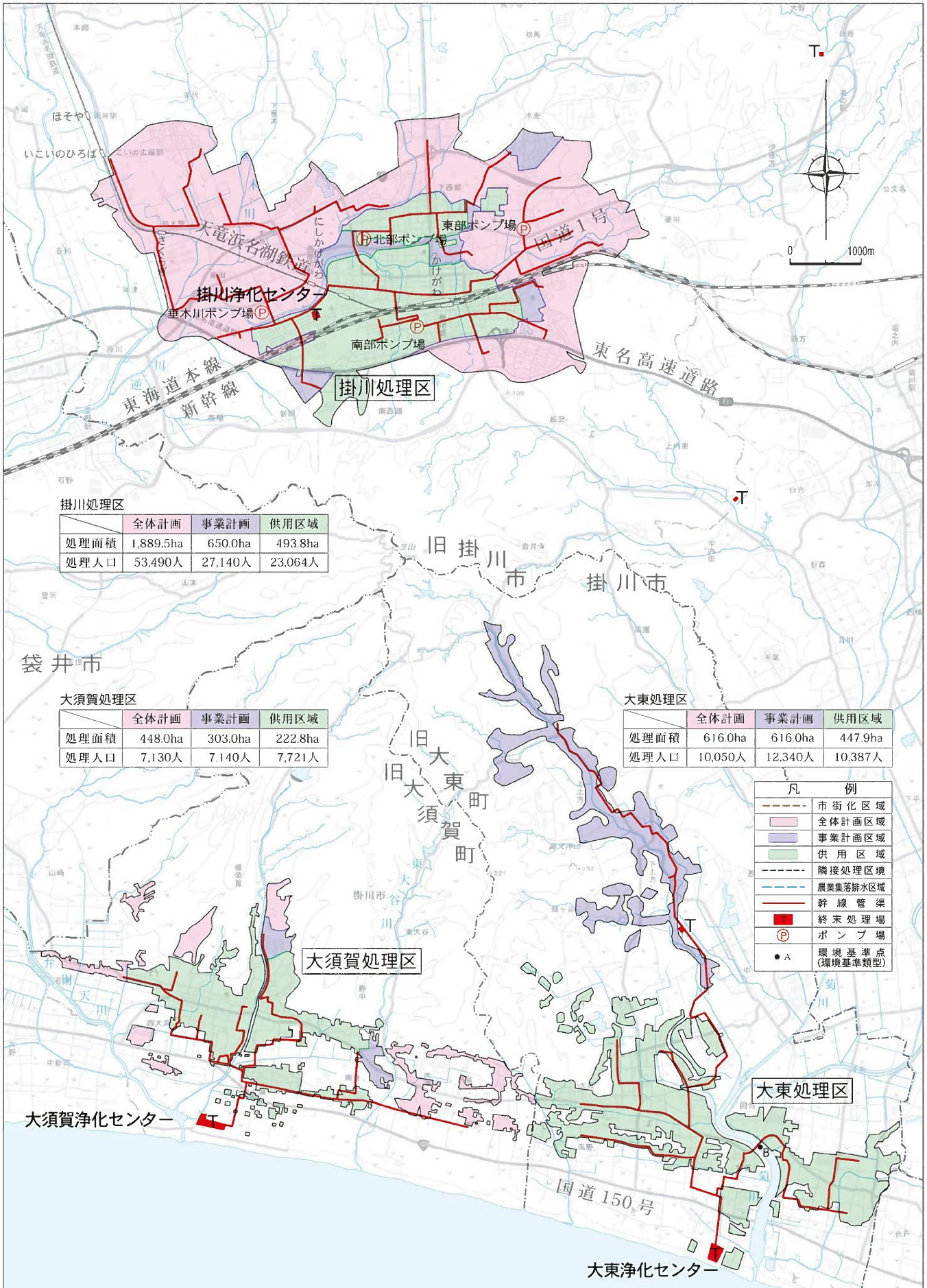


	全体計画	事業計画	供用区域
処理面積	760.0ha	429.0ha	332.4ha
処理人口	19,100人	15,500人	13,962人

凡 例	
-----	市街化区域
■	全体計画区域
■	事業計画区域
■	供用区域
-----	隣接処理区域
-----	農業集落排水区域
—	幹線管渠
■	終末処理場
Ⓟ	ポンプ場
● A	環境基準点 (環境基準類型)

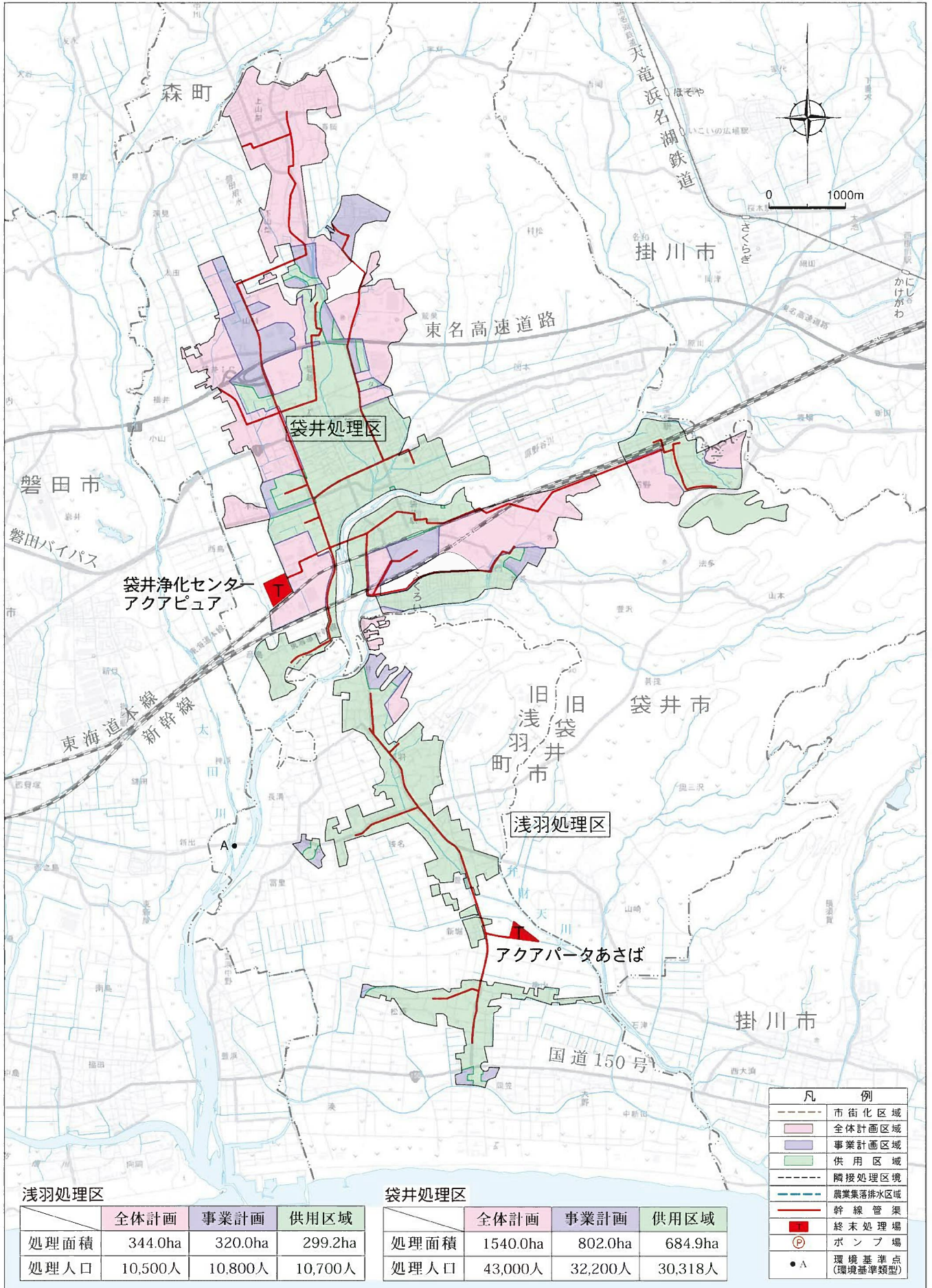
掛川市

※この地図データは、令和4年度末時点のデータです



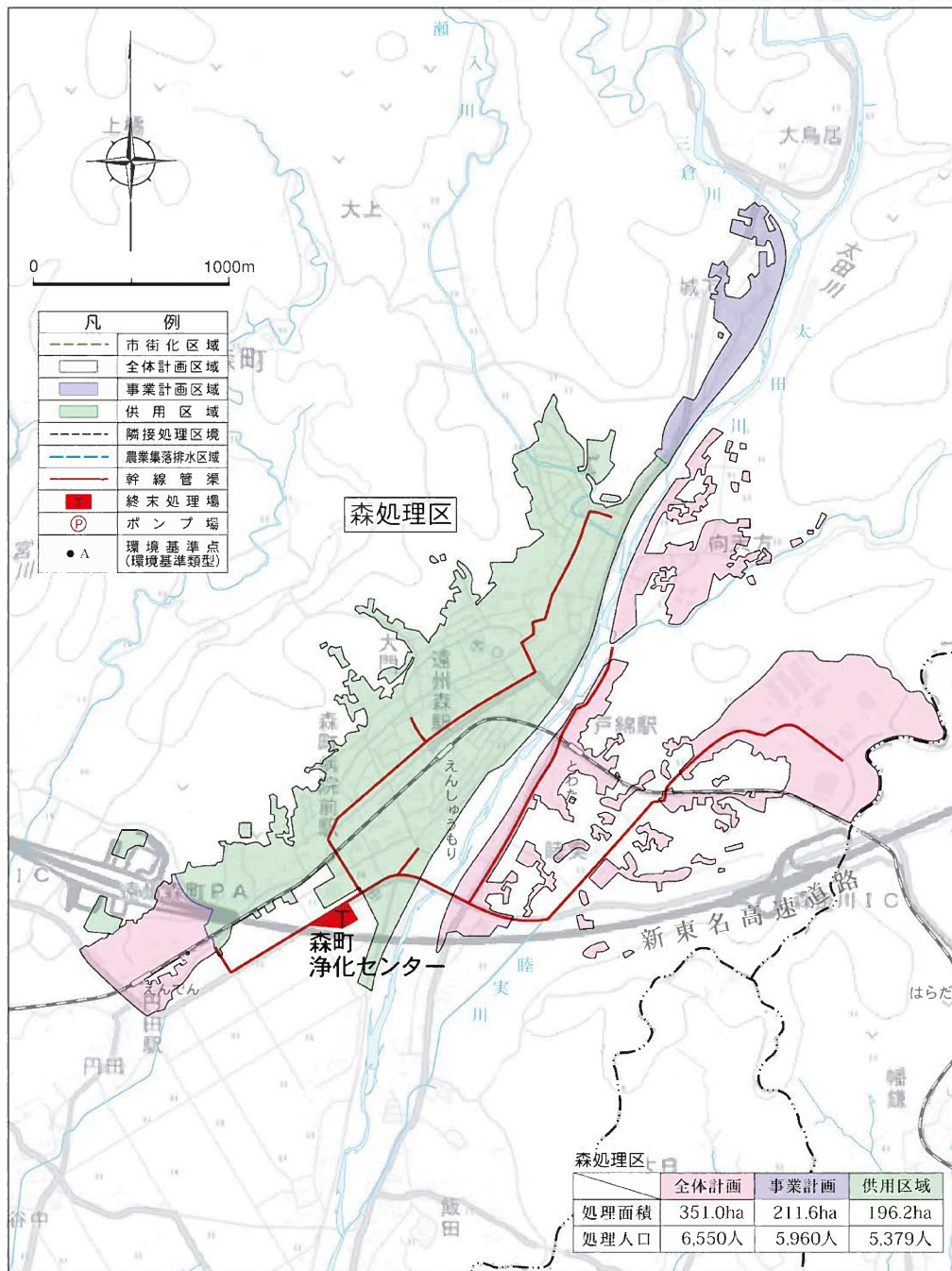
袋井市

※この地図データは、令和4年度末時点のデータです



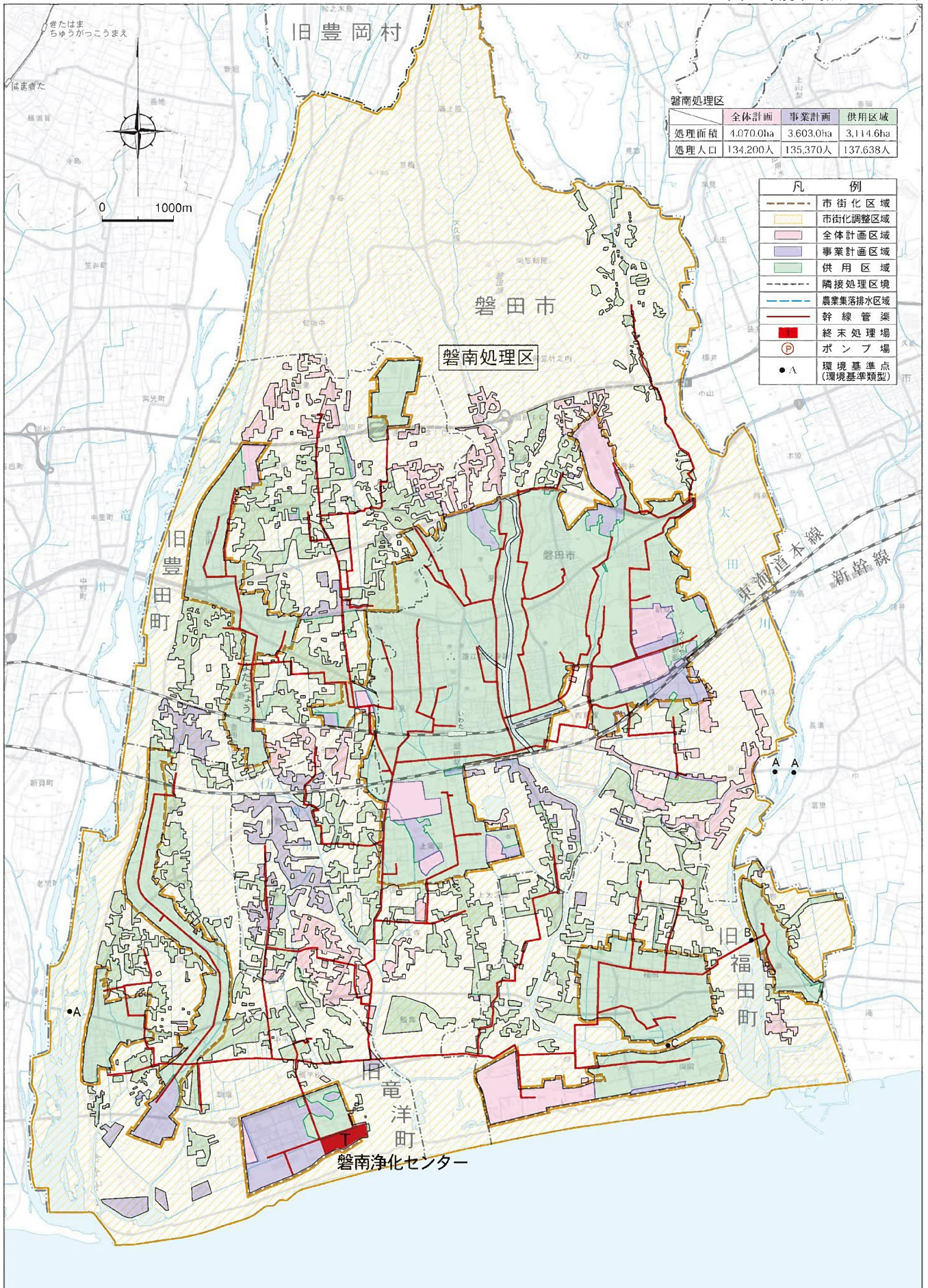
森 町

※この地図データは、令和4年度末時点のデータです



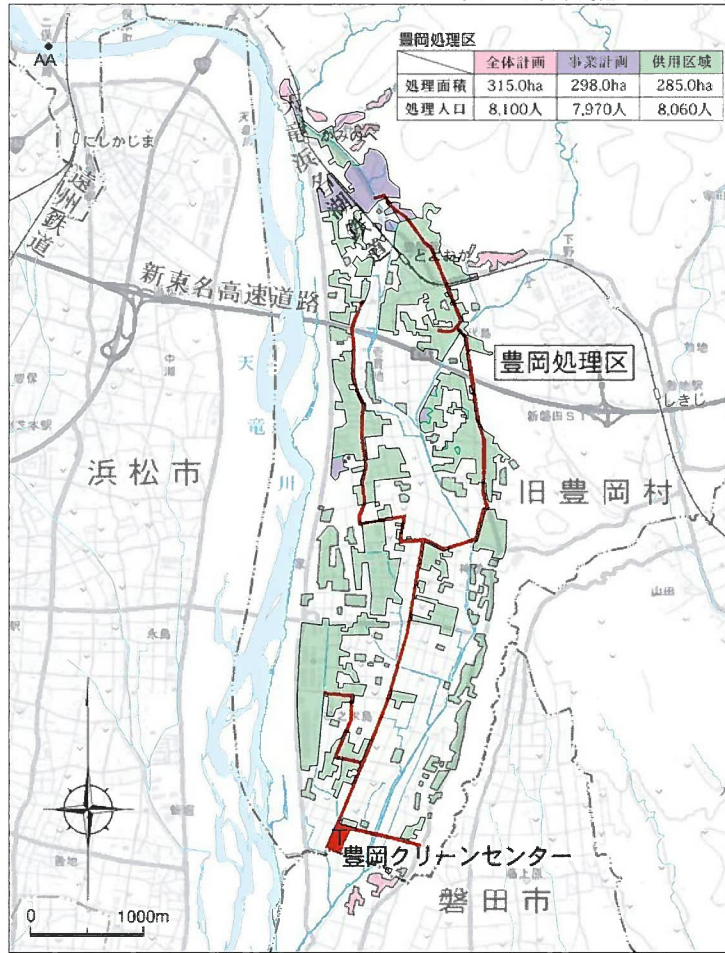
磐田市（旧磐田市、旧福田町、旧竜洋町、旧豊田町）

※この地図データは、
令和4年度末時点のデータです



磐田市 (旧豊岡村)

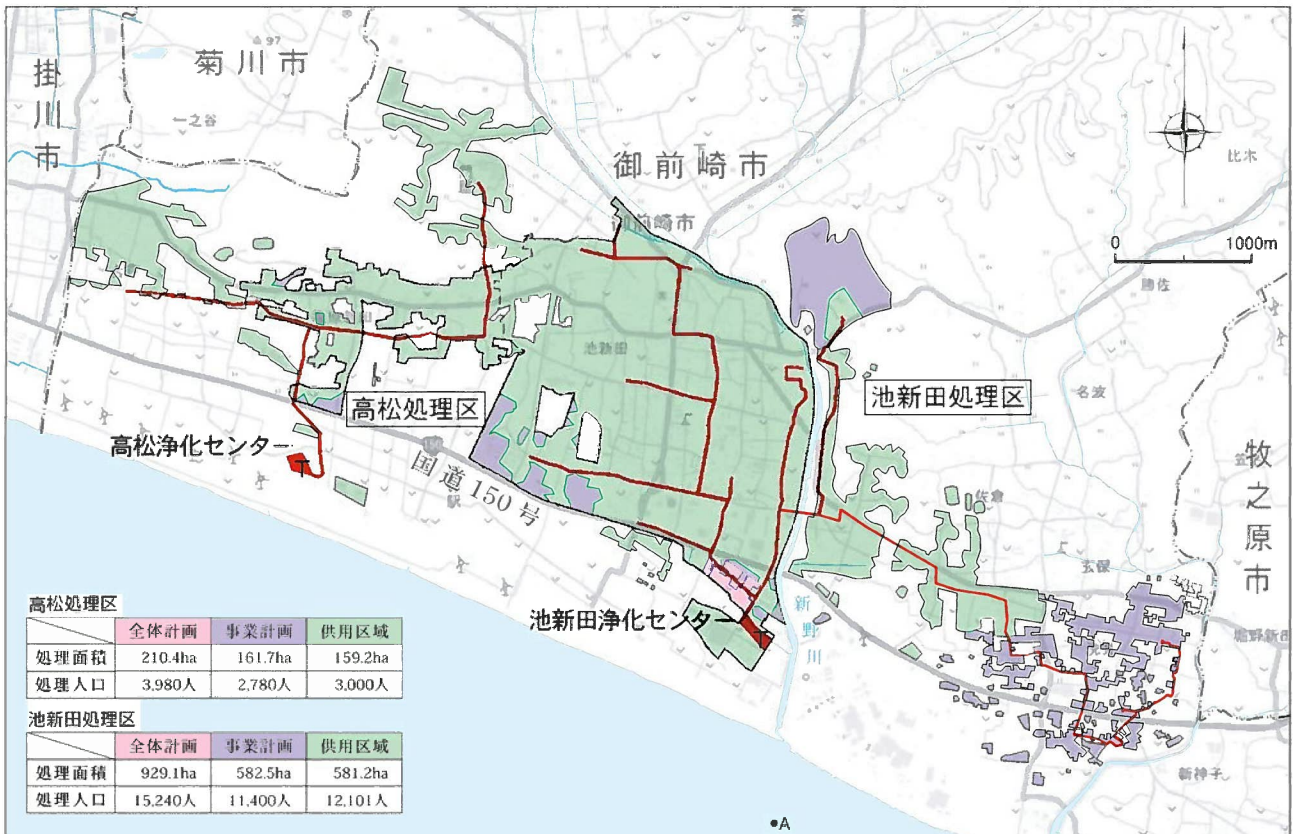
※この地図データは、令和4年度末時点のデータです



- 凡 例
- 市街化区域
 - 全体計画区域
 - 事業計画区域
 - 供用区域
 - 隣接処理区境
 - 農業集落排水区域
 - 幹線管渠
 - 終末処理場
 - Ⓟ ポンプ場
 - A 環境基準点 (環境基準類型)

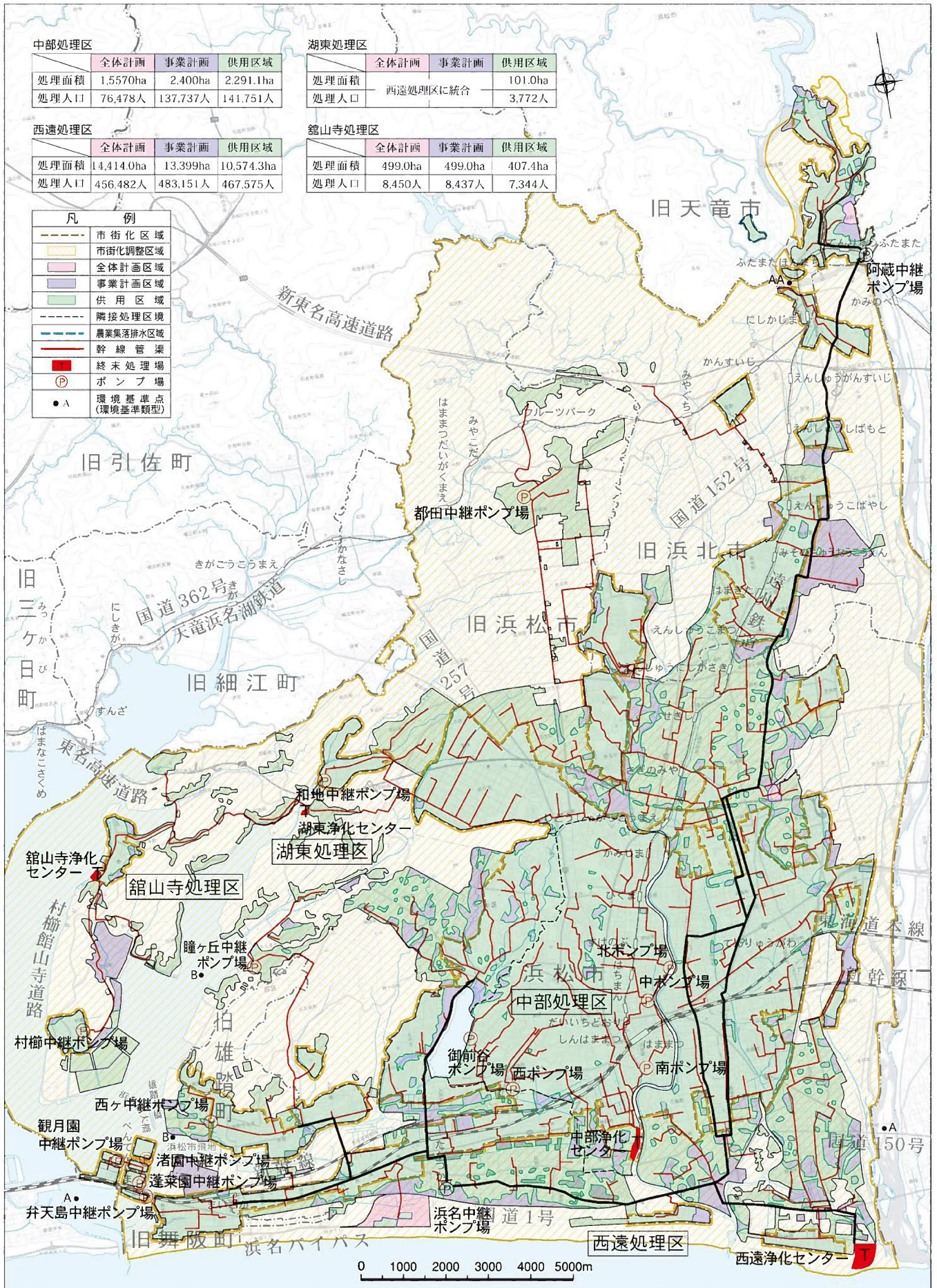
御前崎市

※この地図データは、令和4年度末時点のデータです



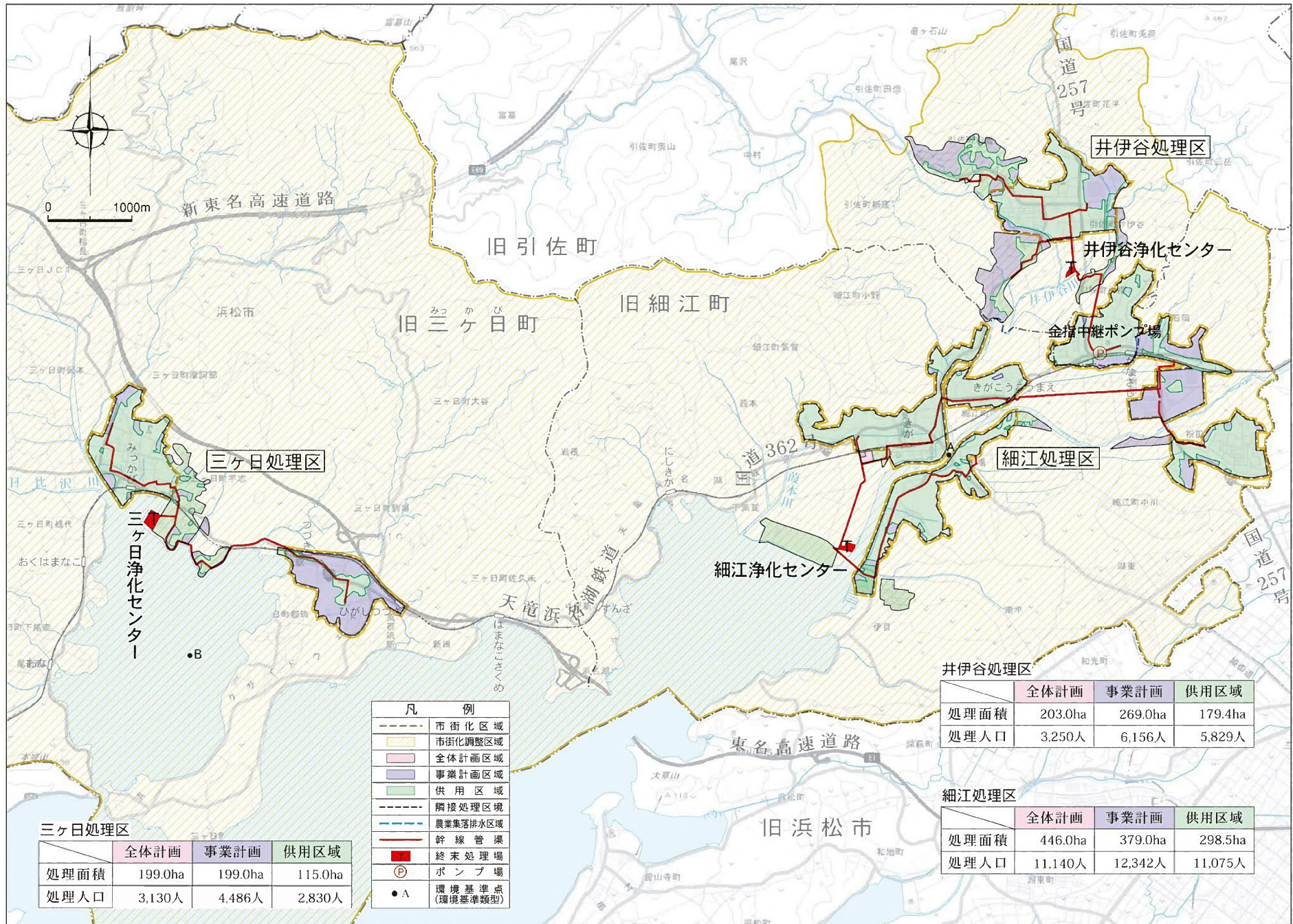
浜 松 市 (旧浜松市・旧浜北市・旧天竜市・旧雄踏町・旧舞阪町)

※この地図データは、
令和4年度末時点のデータです

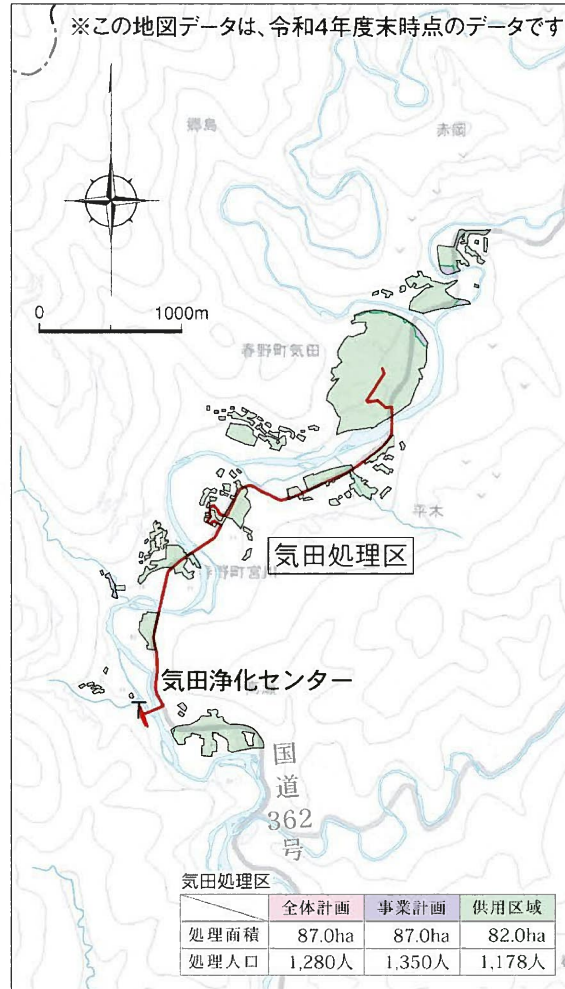


浜 松 市（旧細江町・引佐町・三ヶ日町）

※この地図データは、令和4年度末時点のデータです



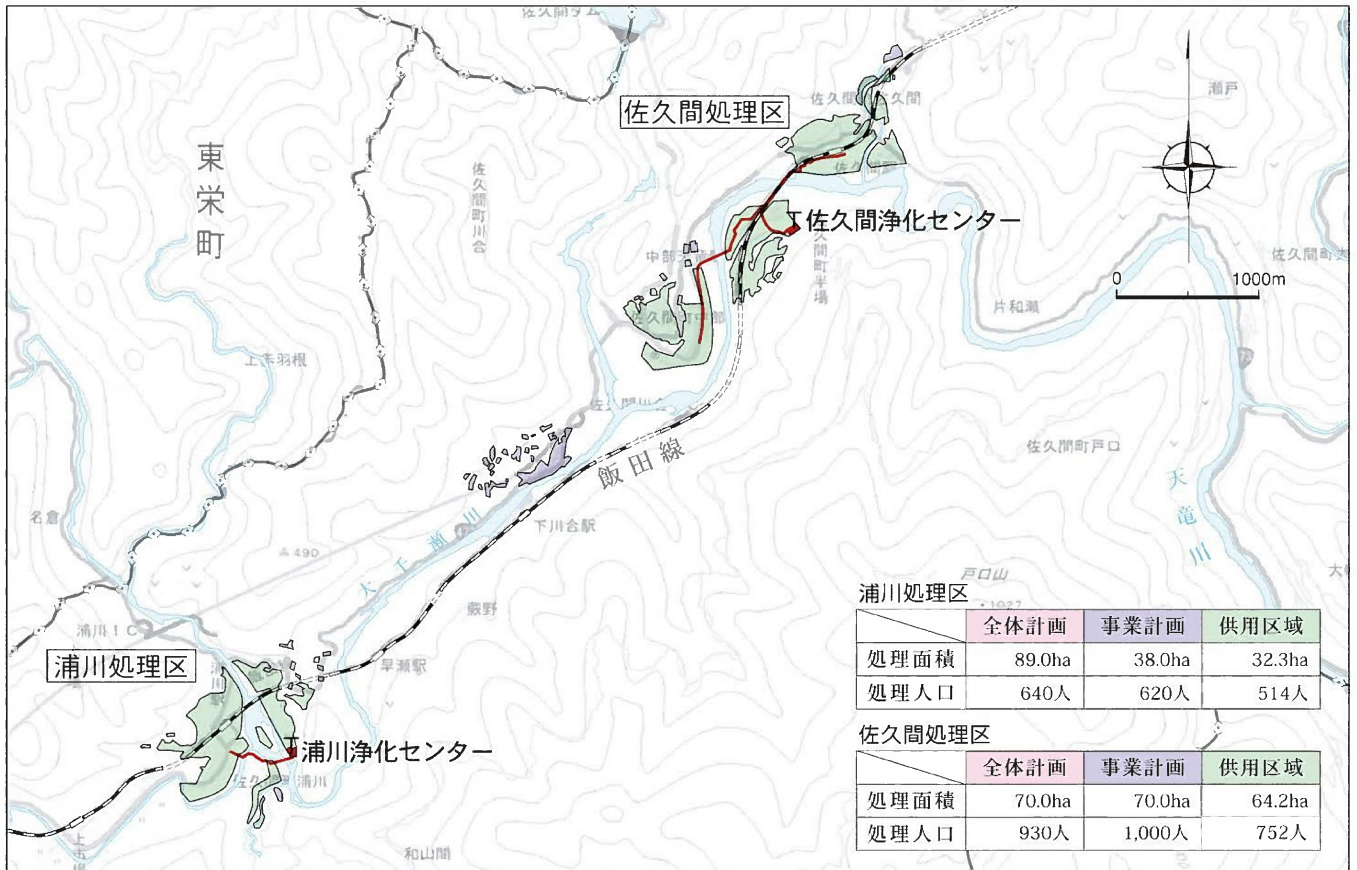
浜 松 市（旧春野町）



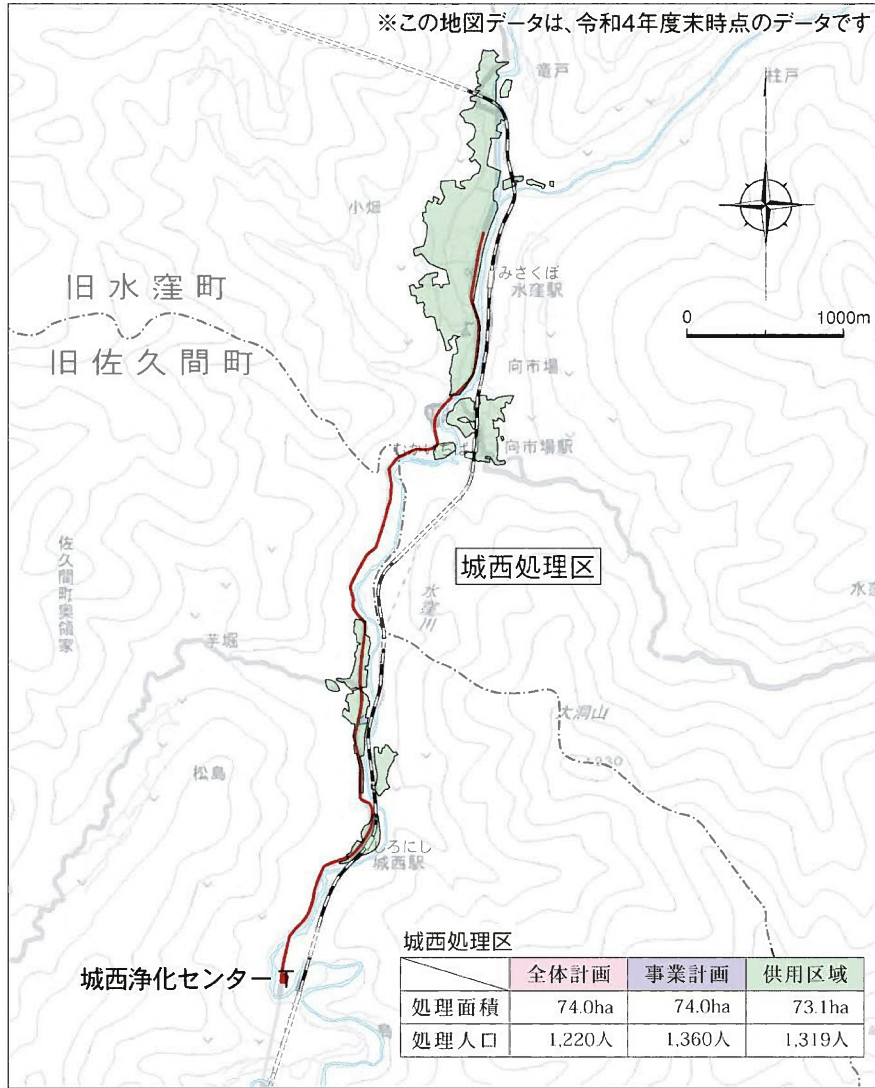
凡 例	
-----	市街化区域
-----	全体計画区域
-----	事業計画区域
-----	供用区域
-----	隣接処理区境
-----	農業集落排水区域
-----	幹線管渠
-----	終末処理場
Ⓟ	ポンプ場
●A	環境基準点 (環境基準類型)

浜 松 市（旧佐久間町）

※この地図データは、令和4年度末時点のデータです

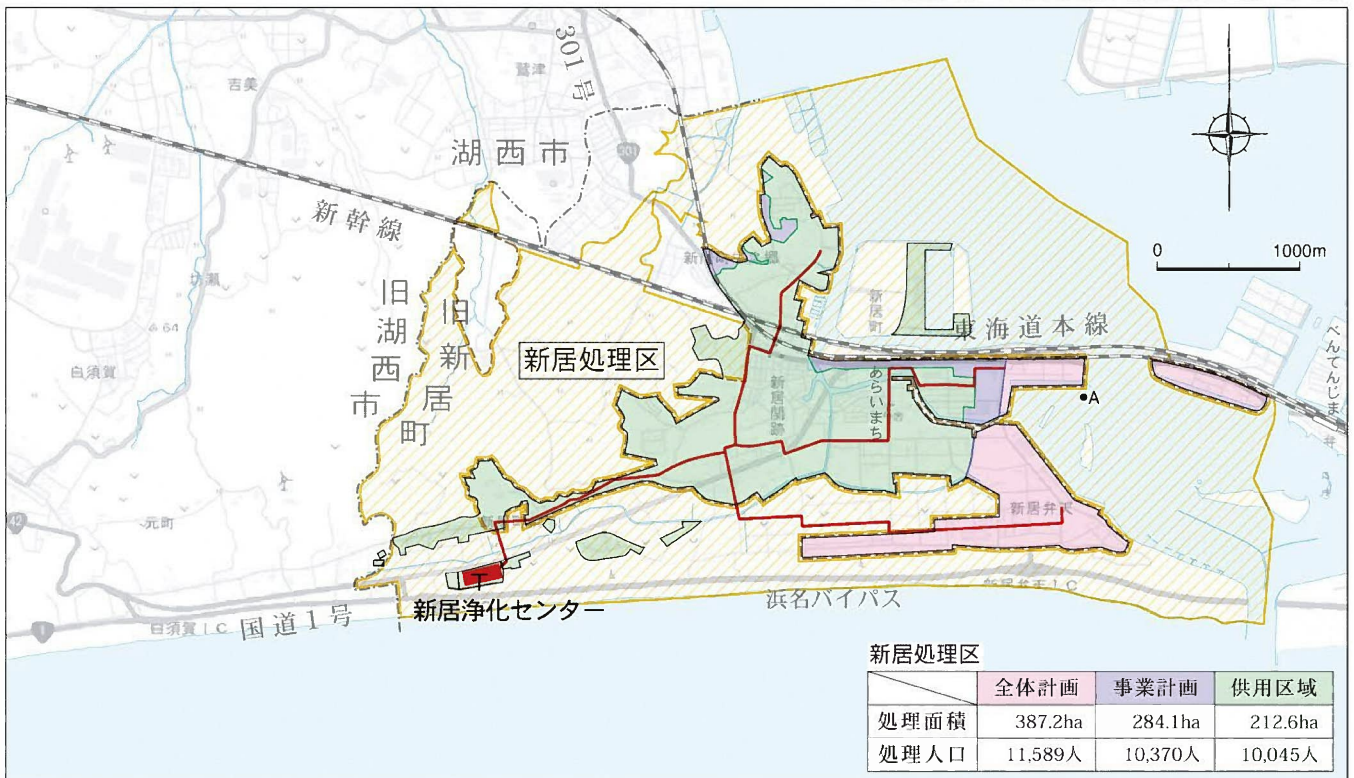


浜松市（旧水窪町・旧佐久間町）



湖西市（旧新居町）

※この地図データは、令和4年度末時点のデータです



湖西市

※この地図データは、令和4年度末時点のデータです

