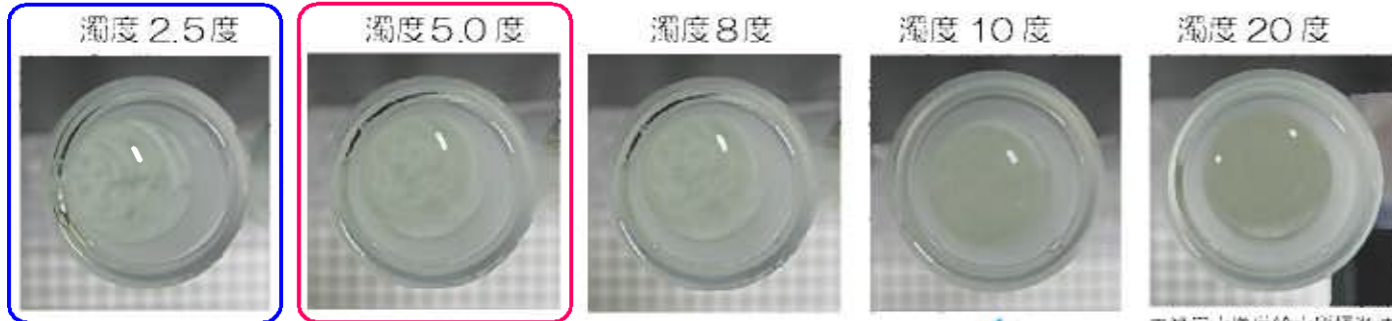


ふじさん工業用水道の水質

水源 ふじさん工水(原水)・・・芝川(表流水)
ふじさん工水(浄水)・・・富士川(表流水)

濁度 工水・・・2.5度 (H29～R3平均)
工水・・・5.0度 ()

※ 原水供給は濁度が一時的に上昇する場合がございます。



浄水

原水

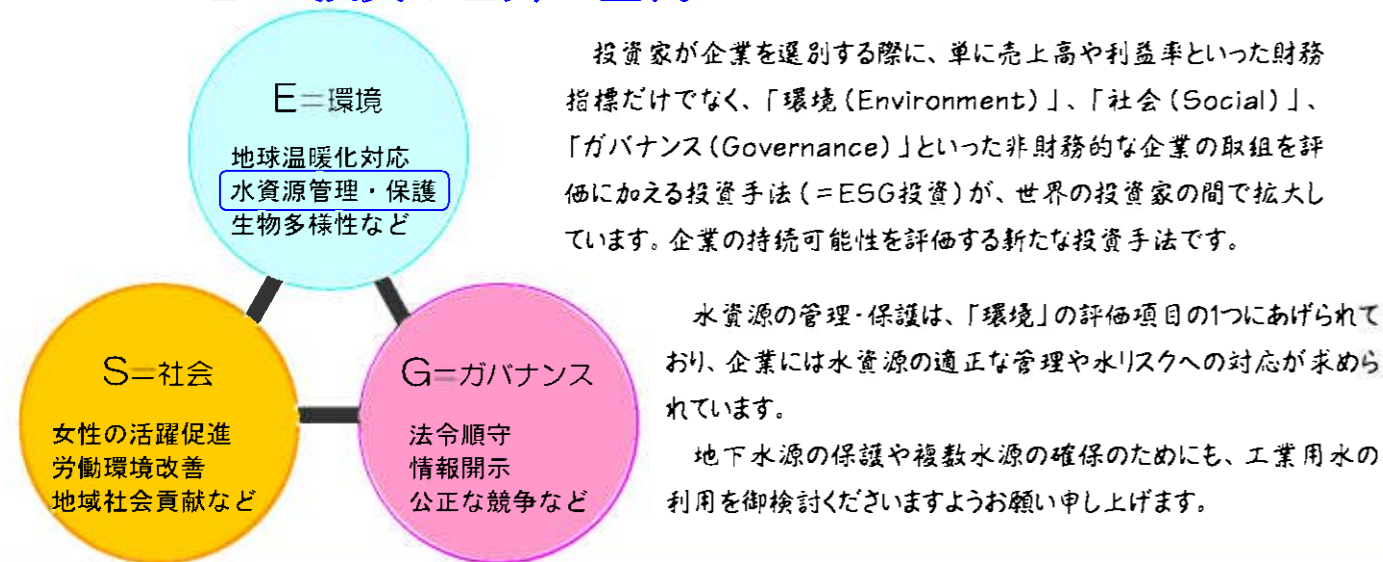
容器の下の格子模様が見えるくらいきれいだね!

他の項目 工業用水道供給水質標準値に適合した良質な水です。

区分	単位	標準値	浄水(岳南地区)			原水		
			R1	R2	R3	R1	R2	R3
水温	℃	—	15.7	15.3	15.3	13.4	13.6	13.2
pH	—	6.5～8	7.5	7.4	7.5	7.6	7.6	7.6
アルカリ度	mg/ℓ	75以下	46.1	45.6	46.8	40.2	45.0	41.6
全硬度	mg/ℓ	120以下	66.3	64.4	65.4	42.3	49.0	44.3
全蒸発残留物	mg/ℓ	250以下	119	123	128	121	127	124
塩化物イオン	mg/ℓ	80以下	7.8	7.5	8.3	8.7	7.0	8.8
鉄	mg/ℓ	0.3以下	0.09	0.08	0.09	0.58	0.14	0.14
マンガン	mg/ℓ	0.2以下	<0.02	<0.02	<0.02	<0.01	<0.01	<0.02

工業用水道供給水質標準値
(社)日本工業用水道協会制定

最後に... ～ESG投資が世界の主流に～



<問合せ先>

静岡県企業局経営課

〒420-8601 静岡市葵区追手町 9-6

TEL: 054-221-2329 FAX: 054-251-5381 E-mail: kigyou_keiei@pref.shizuoka.lg.jp

静岡県企業局東部事務所(富士川、東駿河湾、静岡)

〒421-3306 富士市中之郷 2100

TEL: 0545-81-1360 FAX: 0545-81-1402 E-mail: kigyou-tobu@pref.shizuoka.lg.jp

静岡県企業局ホームページにも
詳細情報がありますので
ご覧ください

<https://pref.shizuoka.jp/kigyou/>

静岡県 企業局 検索

富士市の事業所の皆様へ



ふじさん工業用水道 の利用を検討してみませんか?

工場を新たに建設予定...
水源を何にするか検討中...

上水を使用しているけど...
経費削減したい...

地下水を使用しているけど...
水質が悪く支障が出ている...
何とかしたい...

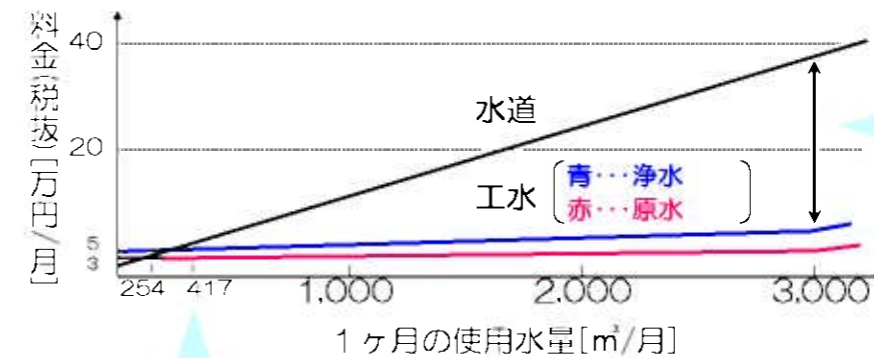
富士川水管橋(東駿河湾工業用水道)

静岡県企業局では、良質で低廉な工業用水を安定的にお届けします

低廉な料金でご提供します

工業用水道は上水道に比べて処理工程が少ないため、低廉な料金で供給することができます。

<使用水量ごとの1ヶ月料金>



1ヶ月に **3,000 m³**
使用しているお客様の場合

1ヶ月の料金は工水の方が
浄水供給の場合 **約31万円** お得
原水供給の場合 **約33万円**

1ヶ月で **417 m³**以上
(原水の場合 **254 m³**以上)
使用するお客様にとって
毎月の料金は
工水の方がお得よ!

※工業用水の最低契約水量は
100 m³/日(3,000 m³/月)です
(工業用途以外の場合はご相談ください)

<工業用水道>

		料金単価(税抜)	
		浄水	原水
基本料金		17.0円/m³	11.0円/m³
	使用料金		
使用料金	契約水量以下	4.6円/m³	1.4円/m³
	契約水量を超える水量	43.2円/m³	24.8円/m³

<富士市水道>

使用水量	従量料金単価(税抜)
1～20 m³	80.0円/m³
21～50 m³	95.0円/m³
51～100 m³	110.0円/m³
101 m³～	120.0円/m³

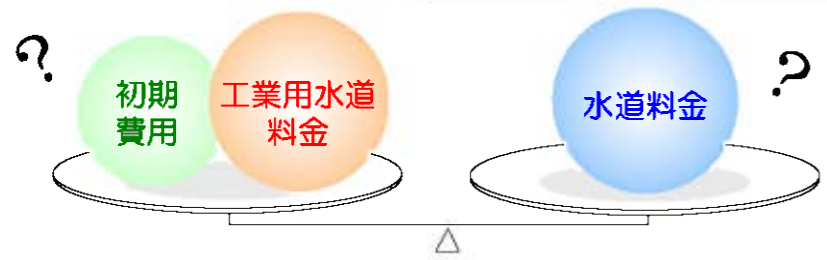
※上記のほか基本料金が発生します

多様な分野でご利用できます

工業用途に限らず、様々な分野でご利用いただけます。

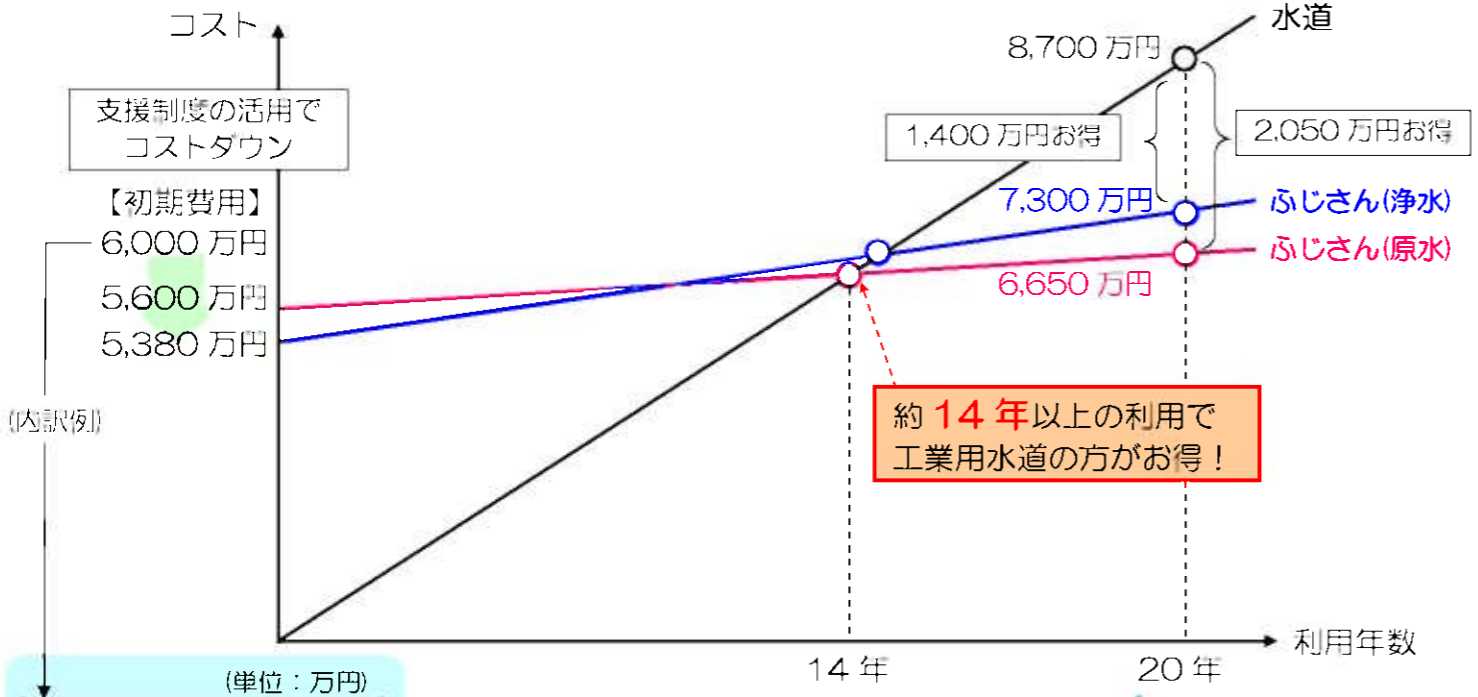


コスト比較シミュレーション



工業用水道と水道それぞれのコストを比較してみてください。
工業用水道は、初期費用が高いですがランニングコストが安いので、御利用期間が長い場合には、水道よりお得です。

<シミュレーション例(税抜)>
日量 100 m³ 使用する場合で比較
(条件1) 工水契約水量 100 m³/日
(条件2) 工水への切替費用(初期費用) 6,000 万円

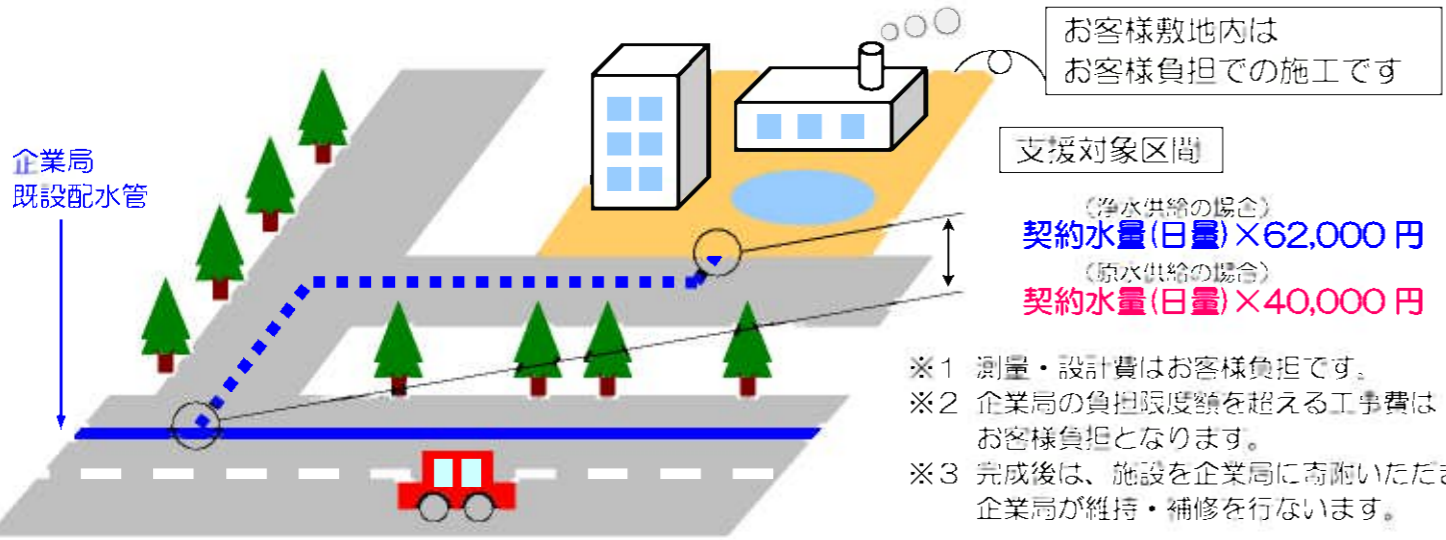


(単位: 万円)

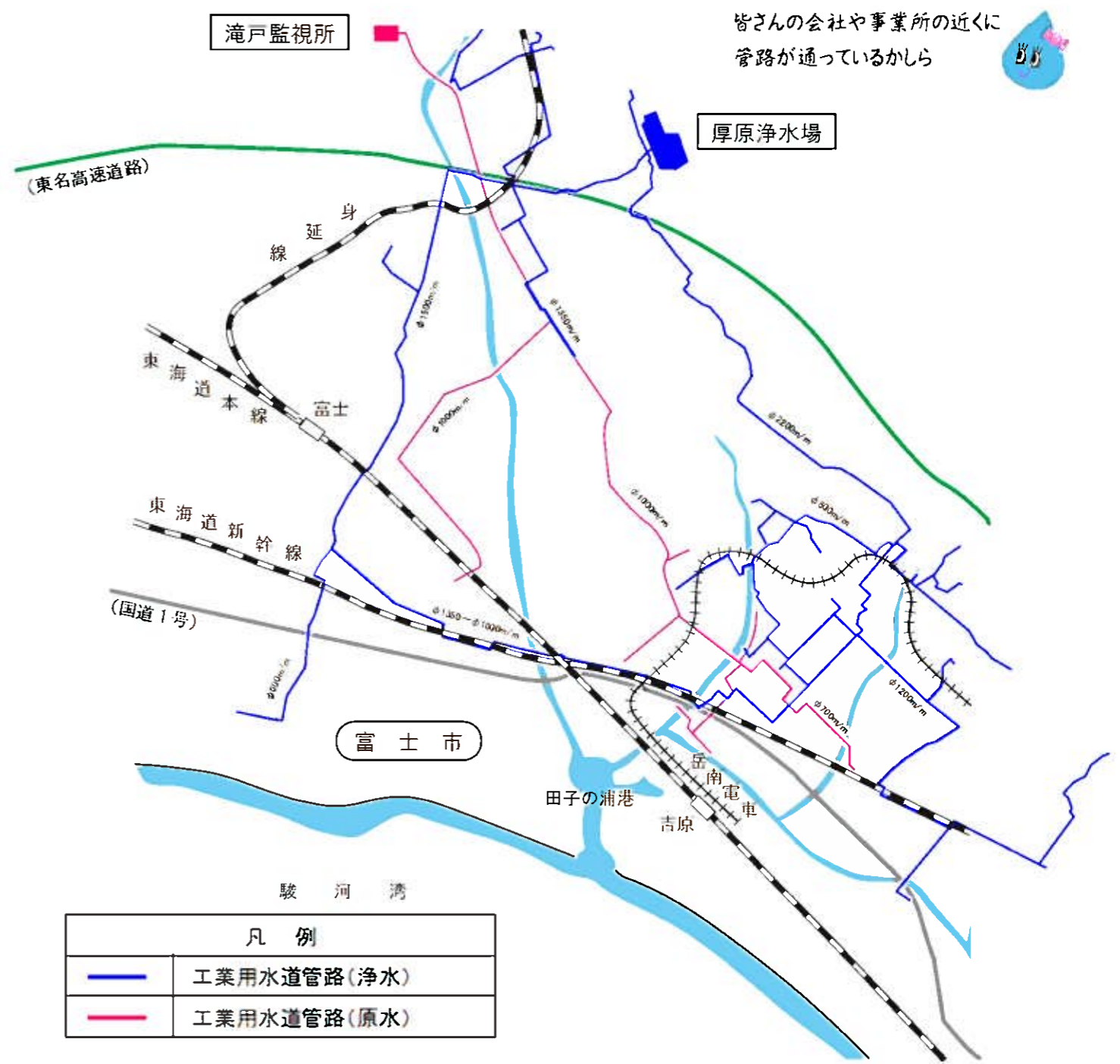
区分	費用	
工場内(受水槽等)	1,050	
管 布設	設計	450
	工事	4,500
計	6,000	

支援制度を使えば初期費用を抑えることができるよ

配水管布設費用の支援制度



ふじさん工業用水道 管路網



凡例

—	工業用水道管路(浄水)
—	工業用水道管路(原水)

<お客様の負担なしで布設できる距離> (企業局既設配水管からの距離)

工業用水	契約水量 100 m ³ /日あたり	
	支援上限額	距離(お客様負担なし)
ふじさん(浄水)	620 万円	62m
ふじさん(原水)	400 万円	40m

目安 10 万円/m
※距離はφ75mm の場合の目安です。地理条件や工法等により距離は変動します。

お気軽にご相談ください