

レジオネラ症とその予防について

◎レジオネラ属菌とは

レジオネラ属菌は、水中や土壌中など自然界に広く存在する細菌です。入浴施設、空調設備の冷却塔、給湯設備、加湿器等の水を使用する設備の管理が不十分であると、設備内の水中でレジオネラ属菌が繁殖します。この汚染された水からエアロゾル（目に見えないほど細かい水滴）が飛散して、肺に吸い込んだ場合レジオネラ症を発症することがあります。

◎レジオネラ症とは

インフルエンザ様の症状を起こす比較的症状の軽いポンティアック熱と、急性肺炎を起こすレジオネラ肺炎の大きく2つの病型があります。レジオネラ肺炎は抵抗力の弱い方が罹りやすく、急速に重症化して死亡することもあります。なお、人から人に感染することはありません。

◎予防法について

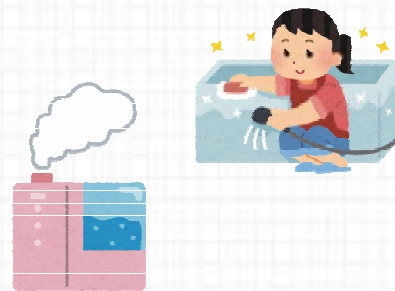
レジオネラ症の予防には、エアロゾルが発生しやすい設備でレジオネラ属菌の繁殖を防ぐことが重要です。レジオネラ属菌はぬめり（生物膜）の中で繁殖しますので、清掃によりぬめりを取り除くことが有効です。ご家庭で特に注意していただきたいのは、浴槽と加湿器の管理です。

<浴槽の管理>

- ・浴槽水はできるだけ毎日換えて、浴槽の清掃をしましょう。お湯を循環して使用する、いわゆる24時間風呂では、レジオネラ属菌が繁殖しやすくなります。取扱説明書をよく確認して、適宜浴槽水を交換し、浴槽の清掃を行うようにしてください。
- ・エアロゾルが発生しやすいシャワーやジェット装置には、循環する浴槽水を使用しないようにしましょう。
- ・体の汚れを落としてから入浴するようにしましょう。

<加湿器の管理>

- ・タンク内の水はこまめに換えましょう。
- ・使用する水は水道水等の清潔なものにしましょう。
- ・タンクやノズル、吹き出し口等を定期的に清掃しましょう。
- ・加湿器を使用しない時には水を抜きましょう。



静岡県賀茂保健所 衛生薬務課 電話 0558-24-2057

いのち輝き、笑顔あふれる社会を。



生きがいと健康づくり
イメージキャラクター
「ちゃっぴー」

静岡県健康福祉部



静岡県賀茂健康福祉センター

〒415-0016 下田市中 531-1(静岡県下田総合庁舎 2階・4階) 電話 0558-24-2032

ホームページ <http://www.pref.shizuoka.jp/kousei/ko-710/> FAX 0558-24-2159

松崎保健支援室 〒410-3624 賀茂郡松崎町江奈 255-3 電話 0558-42-0262

R70

古紙配合率70%再生紙を使用しています

紙へリサイクル可