

志太榛原地域の 農林業振興の取組



志太榛原農林事務所

地域の概況

志太榛原地域は、静岡県の中西部に位置し、島田市、焼津市、藤枝市、牧之原市、吉田町、川根本町の4市2町からなります。

本地域は、南北80kmと長く、地形は大井川の下流域に広がる平坦地域及び上流域の山間地域、並びに牧之原台地一帯の丘陵地域に大別され、平均気温14～17℃、年間降水量2,000～3,000mmです。

東名高速道路、新東名高速道路などの主要道路や東海道新幹線などの鉄道、富士山静岡空港、御前崎港など、陸、海、空の交通基盤が充実しており、地域の産業を支えています。

○農業・農村の現状（R6）

耕地面積は9,655haで、3分の2は畑地となっています。

中山間地や牧之原台地では茶の栽培が盛んで、栽培面積は県全体の約40%を占めています。

—また、レタス、トマト、いちご、みかん、バラ、ガーベラなどの多彩な農産物が生産されています。

中山間地域を中心に都市住民との農村交流が活発に行われています。

○森林・林業の現状（R6）

森林面積は80,202haで県全体の16.2%を占め、うち民有林が52,517ha、国有林が27,685haとなっています。

5ha以下の小規模な林家が多く、森林組合や林業事業体が林地を集約化し、森林整備や木材生産の受託を行う森林経営が主流になっています。

また、藤枝市には日本椎茸農業協同組合乾しいたけ流通センターがあり、全国の乾しいたけが集まる一大集積地となっています。

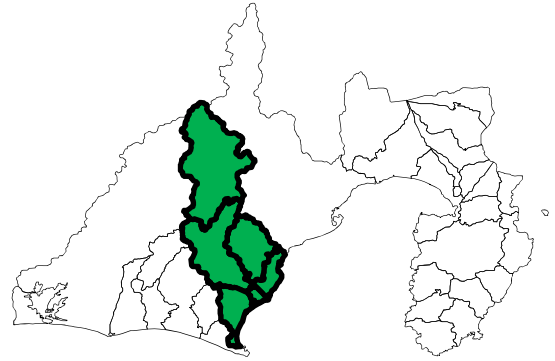
○農林業産出額（R5）

管内の農業産出額は約272.6億円です。

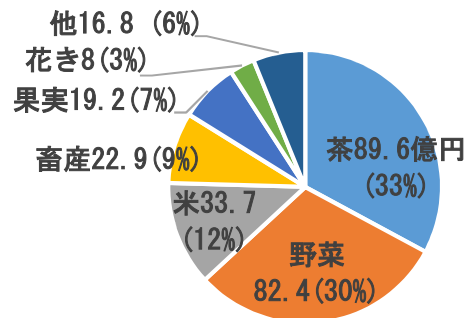
工芸作物（茶）が約89.5億円で全体の約32.9%を占めています。次に、野菜82.4億円（30.2%）、米33.7億円（約12.4%）となっています。

林産物等では、特用林産物は5.8億円、木材は7.1億円となっています。

志太榛原地域の位置



管内の農業産出額（R5）



志太榛原地域の農林産物

○茶

県を代表する茶業地帯です。

煎茶や被覆茶、てん茶、紅茶など多彩な茶が生産されています。



○米

大井川の豊かな水を活かしておいしい米づくりが行われています。

また、県育成の酒米「令和誉富士」の栽培が盛んです。



○野菜

秋冬期の水田を利用したレタス生産が盛んです。

施設野菜では、高糖度トマトやイチゴが栽培されています。



○果樹

傾斜地を中心に温州みかんが生産されています。

平坦部では、梨の栽培も盛んです。



○花き

バラ、ガーベラなどの切花、洋ラン、鉢物などが生産されています。



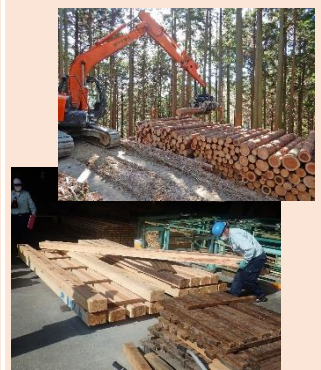
○畜産

肉用牛では黒毛和種や交雑種が、豚では「三元豚」が多く育てられています。



○木材

大井川流域の川上と川下が連携し、スギ・ヒノキなどの伐採から製材までを行っています。



○しいたけ

主に、菌床で生しいたけが、原木栽培で乾しいたけが生産されています。



農業振興

「静岡県食と農の基本計画（2025～2028年度）」の地域計画である「志太榛原地域計画」に位置付けた3つの重点プロジェクトに取り組んでいます。

重点取組①

静岡茶輸出生産拠点を核とした輸出産地への構造転換

推進項目

- (1)輸出生産拠点を核とした生産・加工の拡大
- (2)輸出生産拠点への茶園集積・集約



てん茶生産のための被覆栽培



輸出需要に対応した品種への改植

重点取組②

持続可能な産地の実現に向けた担い手確保・育成と生産基盤強化

推進項目

- (1)新たな担い手の確保・育成
- (2)担い手への農地集積・集約と省力・安定生産のための技術導入



就農希望者の研修受入



地域の担い手との協議



省力・安定生産技術
(乾田直播)

農業振興

重点取組③

地域資源を活かした交流拡大等による活力ある農村の創造

推進項目

- (1) 滞在型グリーン・ツーリズムの推進
- (2) 地域ぐるみの鳥獣被害対策体制の推進



交流促進（農泊施設申請研修）



鳥獣害対策（追払研修）

農業農村整備

「農業農村整備みらいプラン 2025▶2028」の実現に向け、志太榛原地域の「地域計画重点プロジェクト」に取り組んでいます。

重点戦略①

農業水利施設の機能保全対策の強化(農業用水の安定供給)

- (1) ライフサイクルコストを考慮した大井川・牧之原農業用水等、国営関連施設をはじめとする農業水利施設の更新整備
- (2) 水土里ビジョン（連携管理保全計画）により管理体制の強化を支援し農業用水の安定を図る取組



農業水利施設の更新整備（青木頭首工）



農業水利施設の監視診断調査（大井川用水）



国営関連農業水利施設（大井川用水神座分水工）



国営関連農業水利施設（牧之原ファームポンド）

重点戦略②

多様な人が参加・定着する地域共同活動の促進(地域資源の保全)

- (1) 多面的機能支払いの実施による、農地等の地域資源や農村環境の保全のための取組
- (2) 農村連携促進支援事業等の活用による、地域資源の保全のための参画者を増やす取組



多面的機能の維持活動（下の地区）



休耕田を活用した農村景観の保全（殿地区）



芸術祭による交流人口の拡大（抜里地区）



企業連携によるビオトープの整備（本郷地区）

農業農村整備

重点戦略③

国内外の多様な需要に対応する農地の基盤整備(産地収益力の強化)

- (1)生産性と収益性の向上や低コスト化を図るための茶園の区画整理と水田の汎用化(暗渠排水整備)
- (2)需要に応じた持続的な茶産地を目指すために策定した「牧之原茶園の再編整備プラン」に基づく区画整理等の基盤整備(牧之原台地)



茶園の区画整理
(切山地区)



茶園の区画整理
(諏訪原地区)



機械化に対応した段差のない茶園づくり
(朝生原地区)



大型機械の導入を可能にする水田整備
(落合地区)

重点戦略④

災害リスクに対応した防災減災対策の推進(農業農村の強靱化)

- (1)牧之原市を中心とした防災重点農業用ため池の改修など、自然災害に備えるための整備
- (2)農村地域の災害防止・軽減と併せて流域治水へ貢献するための排水機場や農地防災ダム等の整備



ため池の耐震整備
(ため池群萩間川地区)
(土沢池)



管理設備の更新
(大代地区)
(大代川農地防災ダム)

森林・林業

「静岡県森林共生基本計画令和7年度▶令和10年度」の実現に向け、志太榛原地域の「地域計画重点プロジェクト」に取り組めます。

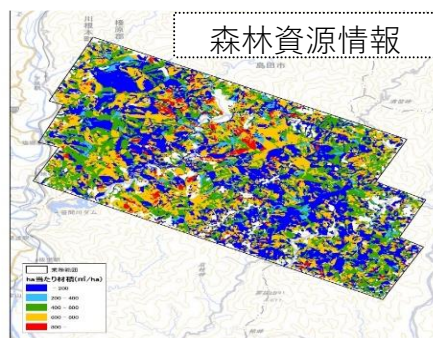
基本方向①

持続可能な林業・木材産業の推進

- (1) 林業の生産性の向上
- (2) 県産材製品の需要拡大
- (3) 人材の育成



航空レーザ



森林資源情報

航空レーザなどを活用した森林の境界明確化 林業イノベーション・DXの推進



エリートツリーコンテナ苗による造林・育林の低コスト化



高性能林業機械による効率的な木材生産



県産材製品の使用促進 (島田市役所庁舎)



林業労働安全の向上



スマート林業を担う人材の育成



森林・林業



基本方向②

森林の公益的機能の維持・増進

- (1) 森林の適切な管理・整備
- (2) 多様性のある豊かな森林の保全
- (3) 森林吸収源の確保



森林整備に必要な路網整備



山地災害から守る治山施設



森の力再生事業による
森林の公益的機能の回復



森林の管理・整備



木材生産・運搬



ターントクルこども館

基本方向③

社会全体で取り組む魅力ある森林づくり

- (1) 県民と協働で進める森林づくり
- (2) 地域資源を活かした山村づくり



森林環境教育
榛原ふるさとの森



県民参加の森づくり
森づくり大作戦



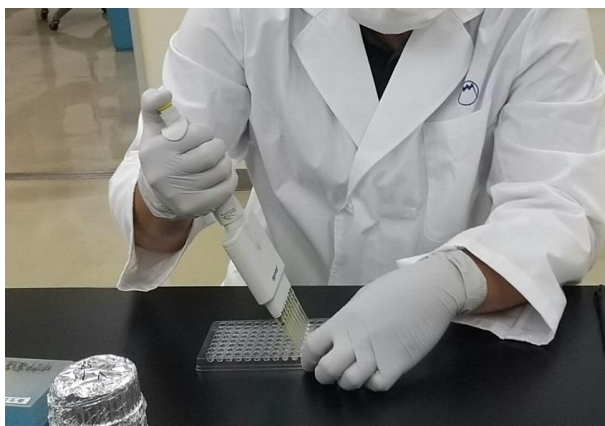
しいたけ生産

家畜保健衛生

主な取組（家畜衛生課）

家畜衛生に関する指導、検査、調査等

- (1)家畜伝染病の発生及びまん延防止
- (2)畜産物の安全性確保、畜産環境保全
- (3)家畜の改良増殖、適正な獣医療の提供や動物用医薬品の利用指導等



○特定家畜伝染病抗体検査



○鶏からの採血

主な取組（家畜検査課）

家畜伝染病等の病性鑑定（県内唯一の検査機関）

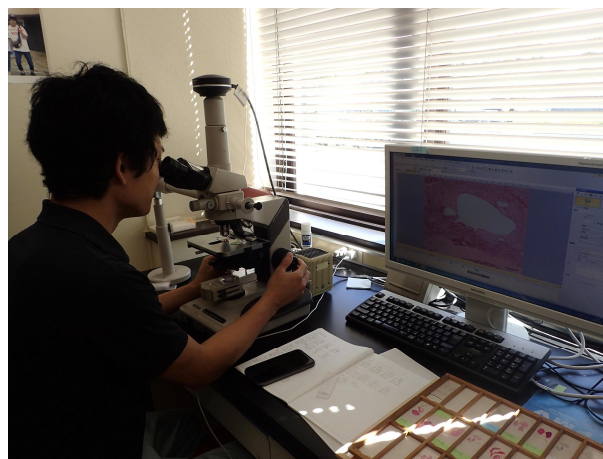
- (1)家畜伝染病、原因不明疾病などの病性鑑定
- (2)家畜伝染病の発生予察に関する検査、調査
- (3)家畜疾病に関する試験研究、検査関係技術の支援、研修



○細菌学的検査



○ウイルス学的検査



○病理組織学的検査

○事務所の所在地

静岡県志太榛原農林事務所

〒426-0075

静岡県藤枝市瀬戸新屋362-1（藤枝総合庁舎4階）

TEL：054-644-9206 FAX：054-644-9209

E-mail：AFO-shidahai-soumu@pref.shizuoka.lg.jp

HP：https://www.pref.shizuoka.jp/sangyoshigoto/norinjimusho/shidahaibaranorin/index.html

検索 ▶

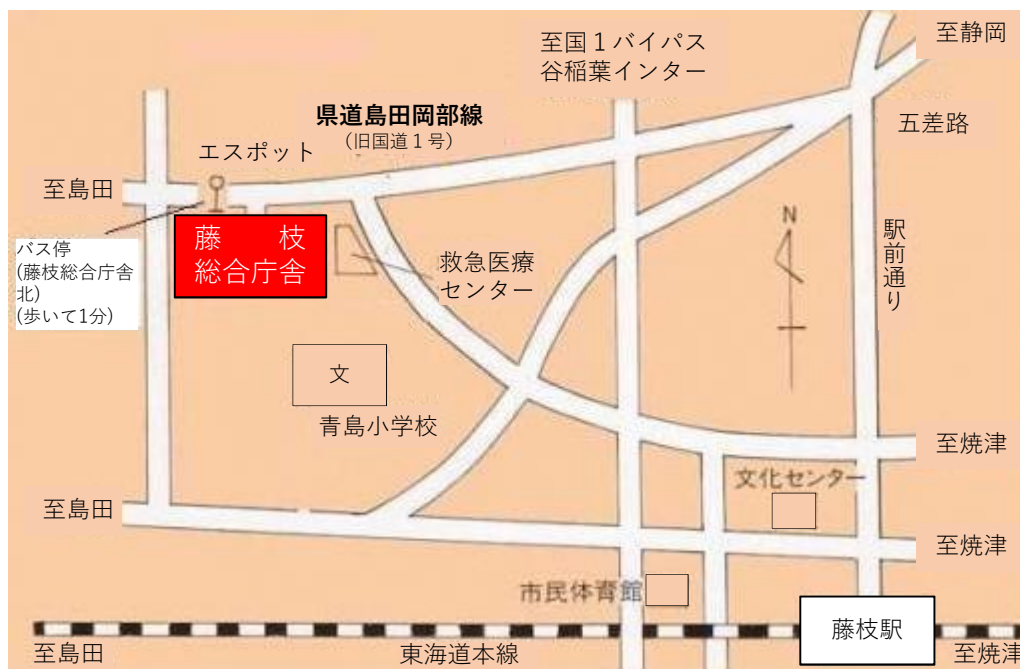
静岡県中部家畜保健衛生所

〒427-0007

静岡県島田市野田1120-1

TEL：0547-37-1158 FAX：0547-37-1163

E-mail：chubukaho-kaei@pref.shizuoka.lg.jp



○事務所の体制

担当	担当課
総務	総務課
農業振興	企画経営課 生産振興課 地域振興課
家畜保健衛生	家畜衛生課 家畜検査課
農業農村整備	用地管理課 農村計画課 農地整備課
森林・林業	森林整備課 森林経営課 治山課

令和8年4月