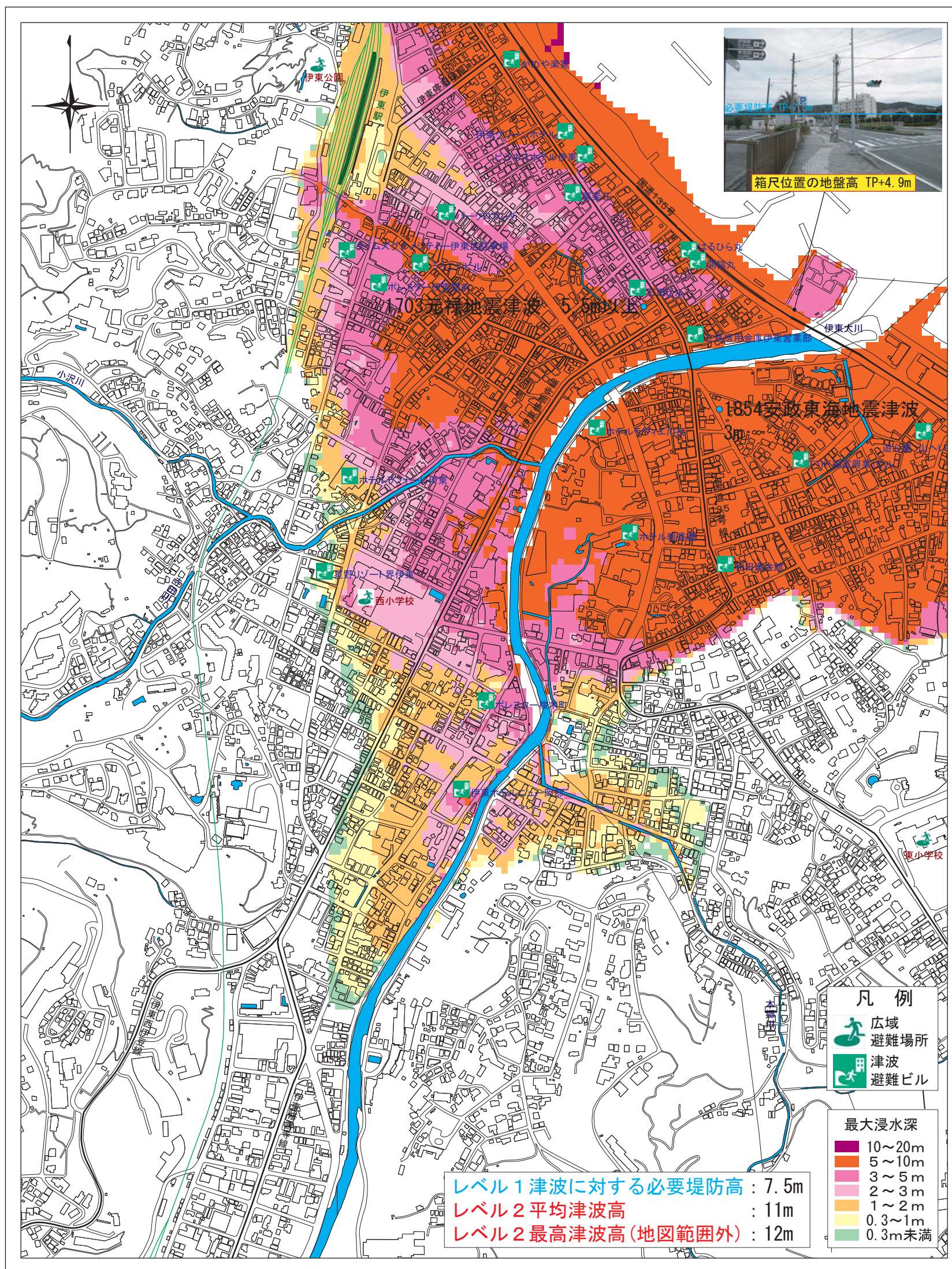


# 松原、岡地区 地区協議会用参考図



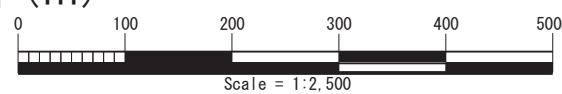
## 相模トラフ沿いの最大クラスの地震（レベル2）最大浸水深図（m）

レベル2 津波の平均発生頻度は2千年から3千年と推定。

過去の津波の出典：津波痕跡データベース（東北大学・原子力規制庁）

この地図は、県で作成した浸水想定区域図と国土地理院の基盤地図情報を重ね合わせた参考図です。

この地図の作成に当たっては、国土地理院長の承認を得て、同院発行の基盤地図情報を使用しました。（承認番号 平26情使 第861号）



## 関東大震災被災状況

