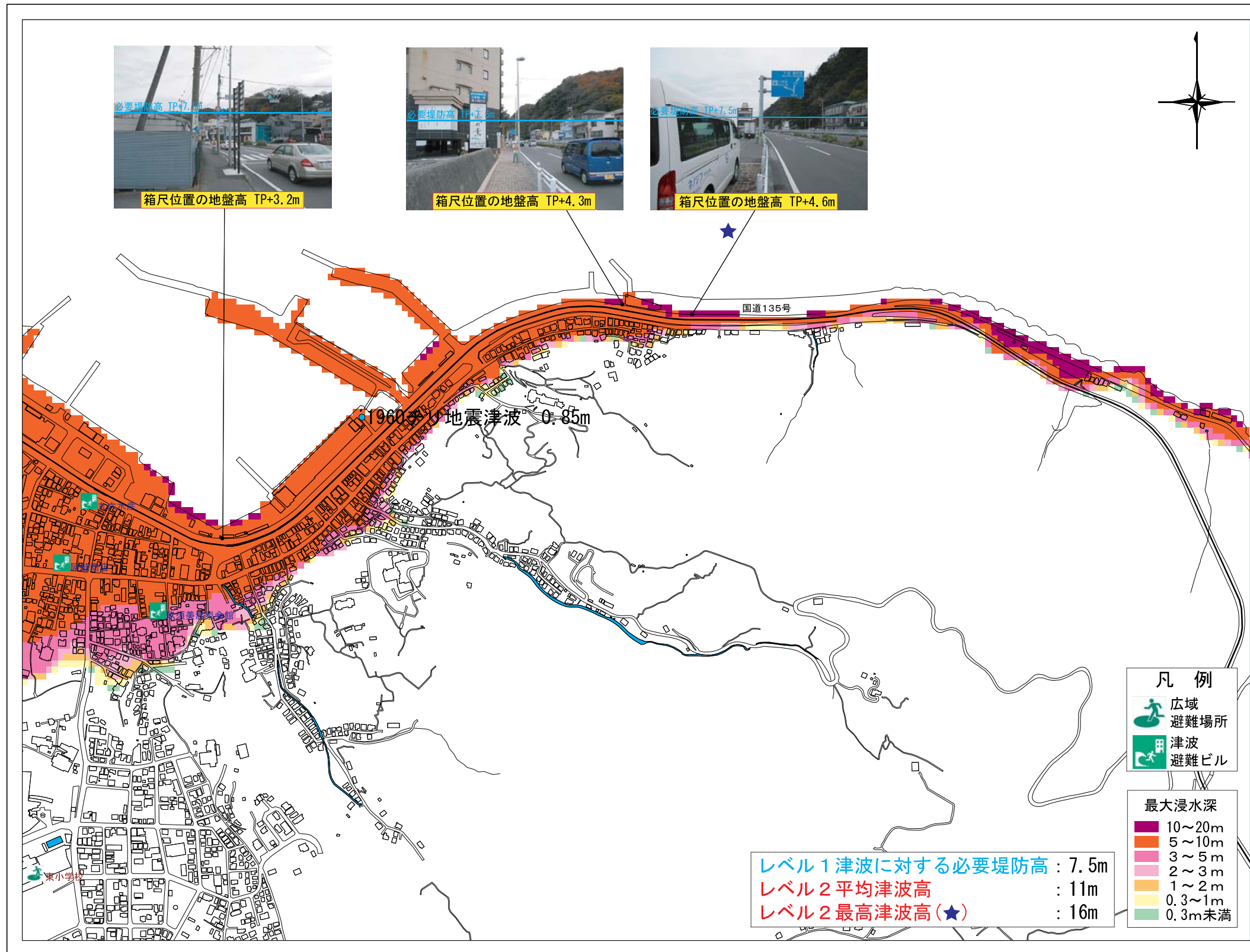


# 新井地区 地区協議会用参考図



## 相模トラフ沿いの最大クラスの地震（レベル2）最大浸水深図（m）

レベル2津波の平均発生頻度は2千年から3千年と推定。  
 過去の津波の出典：津波痕跡データベース（東北大学・原子力規制庁）  
 この地図は、県で作成した浸水想定区域図と国土地理院の基盤地図情報を重ね合わせた参考図です。  
 この地図の作成に当たっては、国土地理院長の承認を得て、同院発行の基盤地図情報を使用しました。（承認番号 平26情使 第861号）

## 関東大震災被災状況

第1節 関東大震災



図14-6 秋須美の惨状



図14-7 秋須美の津波被災状況



図14-8 現静海町の様子 仏光寺方向を見た津波による被害状況



図14-13 伊東大川河口付近の様子



図14-14 仏光寺前から東側を望む



図14-15 仏光寺前から西側を望む



図14-16 現和田1丁目から新井方向を見た津波による被災状況