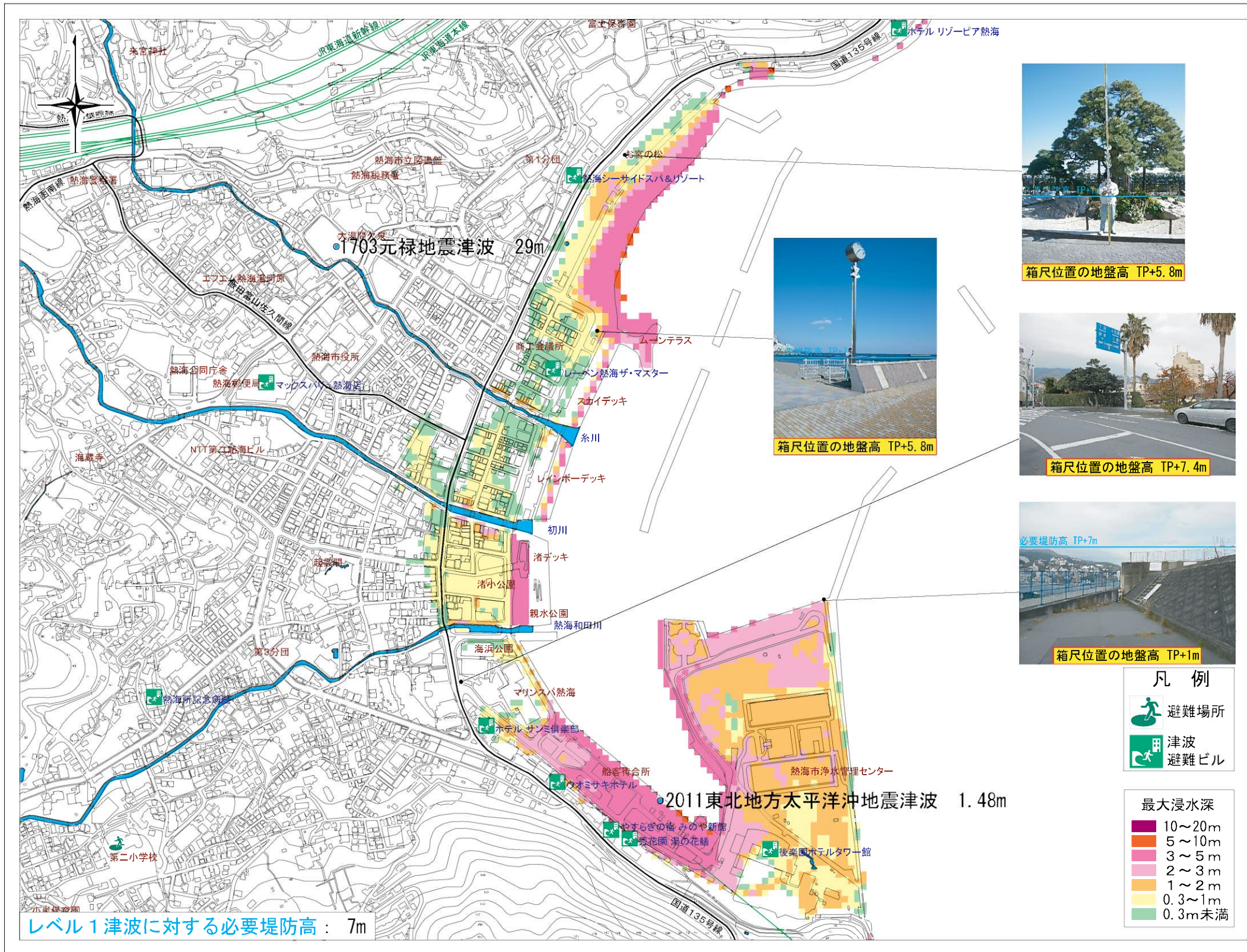
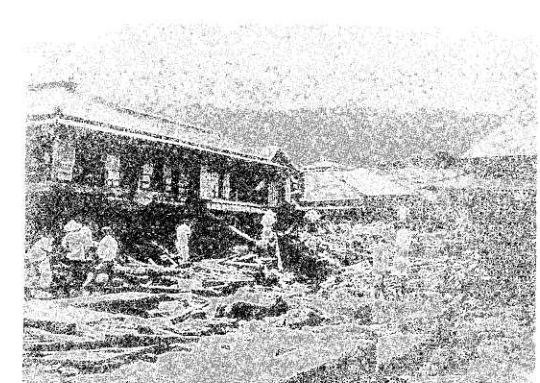
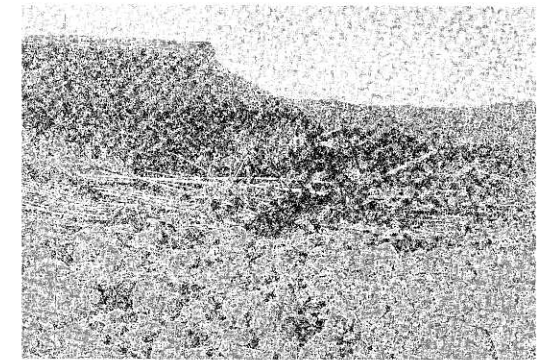


熱海地区 地区協議会用参考図



関東大震災被災状況



大正型関東地震（レベル1）最大浸水深図（m）

レベル1津波の平均発生頻度は200~400年と推定。
過去の津波の出自：津波痕跡データベース（東北大学・原子力規制庁）
この地図は、県で作成した浸水想定区域図と国土地理院の基盤地図情報を重ね合わせた参考図です。
この地図の作成に当たっては、国土地理院長の承認を得て、同院発行の基盤地図情報を使用しました。（承認番号 平26情使 第861号）

