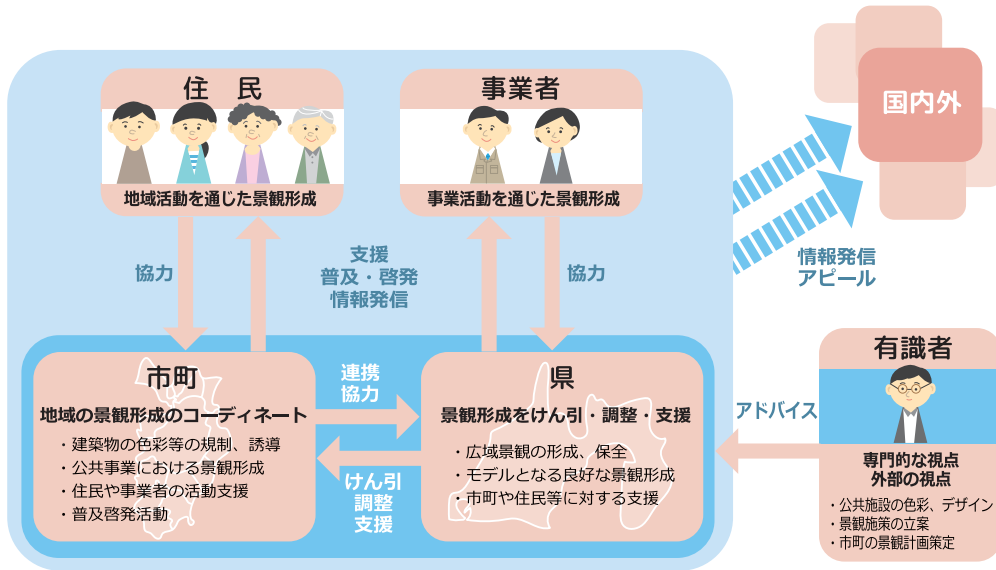


## 景観形成における各主体の役割

美しい景観形成を進めるためには、住民、事業者、県、市町などが、それぞれの役割を担いながら、景観に対して高い関心と共通の認識を持ち、協力して取り組むことが重要です。



## 推進体制

### ①計画の進捗管理

協議会が景観形成の推進母体となり、行動計画の進捗状況を管理します。

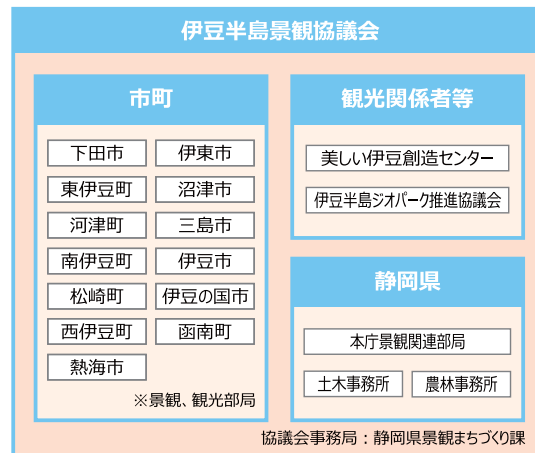
### ②進捗評価とマネジメント

外部有識者会議が行動計画の進捗評価を行います。  
有識者会議の評価を受け、意見を反映した事業を遂行します。

### ③事業推進力の強化

県は市町の景観行政団体への移行支援や、市町職員の人材育成を進めます。

また、市町が公共施設の整備を行う際に、景観の専門アドバイザーを派遣する制度を設け、地域の推進力を強化します。



# 伊豆半島 景観形成行動計画

概要版



Opening lines from "Prelude to Izu"  
Kawabata Yasunari

Someone says Izu is a land of poetry,  
A historian says Izu is an epitome of Japanese history.  
Might I add – Izu is a land resembling the bright south.  
Also, Izu is a canvas filled with the mountains and the sea.  
Izu Peninsula is one magnificent garden and one extensive walkway.  
Thus, Izu is full of the blessings of nature, showing variations of  
beauty throughout the Peninsula.

## 伊豆半島景観形成行動計画 概要版

発行：静岡県交通基盤部都市局景観まちづくり課  
〒420-8601 静岡県静岡市葵区追手町9番6号  
【TEL】054-221-3490

平成 29 年 3 月  
伊豆半島景観協議会

# 世界から賞賛され続ける美しい半島

～住民が愛着と誇りを感じ、観光客に感動を与え、事業者も参画したくなる景観形成をめざして～



## ALL IZU 広域的な取組 魅力的な沿道景観

走り進めるたびに感動を与える伊豆半島の道

美しい伊豆半島の姿を取り戻し、周遊の魅力をより向上させるために、沿道景観づくりに取り組みます。

- ・屋外広告物対策 ～看板ひとつで景色が変わる～  
違反広告物の撤去  
屋外広告物の規制強化
- ・防護柵、樹木、電線・電柱の修景・整備  
道路施策との連携により事業実施



## ALL IZU 広域的な取組 美しい眺望景観

潮風の心地よさ、森の奥深さ、ジオの歴史などが一度に味わえる美しい花の半島

伊豆半島ならではの陸や海からの美しい眺望を「ブランド景観」としてPRするよう、眺望景観づくりに取り組みます。

- ・美しい眺望景観の認定制度創設
- ・ブランド景観として認定眺望を観光PRに活用  
観光やスポーツイベントなどと連携し、広く国内外に発信



## 伊豆序説 伊豆半島の景観づくりの始まりです

川端康成が讃えた美しい伊豆半島を、次代へ引き継いでいくために、東京五輪開催など、国内外の注目が集まる今、オール伊豆半島で景観を磨き上げていきましょう。

伊豆は詩の国であると、世の人はいう。  
伊豆は日本歴史の縮図であると、或る歴史家はいう。  
伊豆は南国の模型であると、そこで私はつけ加えていう。  
伊豆は海山のあらゆる風景の画廊であるとまたいうことも出来る。  
伊豆半島全体が一つの大きい公園である。  
一つの大きい遊歩場である。つまり、伊豆は半島のいたるところに自然の恵みがあり、美しさの変化がある。

川端康成

## 地域ごとの取組 個性豊かな 愛着を持てる地域景観

美しい半島に暮らす喜びとともに後世に引き継ぎたい景観  
自然・歴史・文化・人々の営みによる地域景観の集合体

伊豆半島の個性豊かな地域景観を個々で磨き上げ、伊豆半島全体としての美しさにつなげていきます。

- ・観光地エリア景観計画の策定  
目指すべき姿（景観ビジョン）に向けた具体施策を示す
- ・観光施策との連携により事業実施

## 伊豆半島を満喫できる 自然景観づくり

自然を守り引き立てる草花などの適切な維持管理  
居心地の良い視点を狙ったベンチや東屋などの整備



## 歴史・文化を感じられる まちなみ景観づくり

歴史・まちなみに適した建物などの色彩・大きさの配慮  
地域の資源を学びそれを伝える取組



## 大地の恵みと人の営みを感じられる 産業景観づくり

伊豆半島らしい産業景観を見せる視点場の整備  
農の風景など美しい産業景観のアピール



## 伊豆半島の玄関口として 移動のポイントとなる景観づくり

