

目次

- ★ 発生動向総覧 P 1～2
- ★ 感染症発生動向警報システムによる保健所の警報状況 P 2
- ★ 指定届出機関からの特記事項欄コメント P 3
- ★ 全数把握感染症集計表 P 4
- ★ 定点把握感染症集計表 P 5～9
- ★ 定点把握感染症推移グラフ P 10～14
- ★ 定点把握感染症集計表（月報） P 15～18
- ★ 定点把握感染症推移グラフ（月報） P 19～20
- ★ 新型コロナウイルスのPCR検査等の状況 P 21



発生動向総覧

《第24週コメント》 6月24日集計分

RSウイルス感染症の報告(610件)が増加しています。(過去3年の第24週の報告数は2018年が12件、2019年が8件、2020年が0件)

◆全数届出の感染症

- 1 類感染症 報告なし
- 2 類感染症 結核(富士(2)、浜松市(1))
- 3 類感染症 腸管出血性大腸菌感染症(賀茂(1))
- 4 類感染症 レジオネラ症(西部(1)、浜松市(1))
- 5 類感染症 アメーバ赤痢(中部(1))、劇症型溶血性レンサ球菌感染症(浜松市(1))、侵襲性インフルエンザ菌感染症(浜松市(1))、侵襲性肺炎球菌感染症(浜松市(1))、梅毒(中部(1))

新型インフルエンザ等感染症

新型コロナウイルス(賀茂(5)、熱海(2) 東部(13)、御殿場(3)、富士(3)、静岡市(48)、中部(13)、西部(45)、浜松市(41))

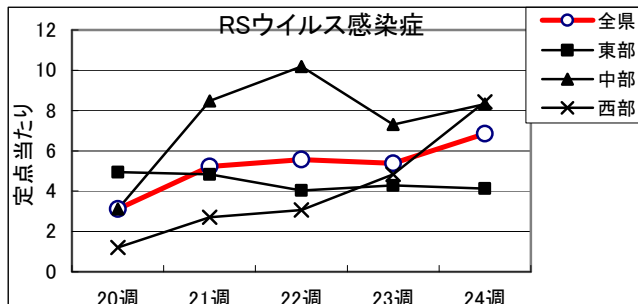
◆ 定点把握の対象となる5類感染症(週報対象のもの)

環境衛生科学研究所
感染症情報センター

令和3年第24週(6/14~6/20)の動向

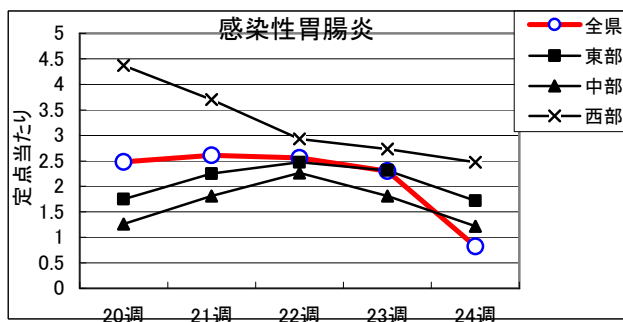
RSウイルス

全県で罹患数610、定点当たり6.85の患者発生あり、前週より増加。東部地区で4.13、中部地区で8.33、西部地区で8.43の患者発生あり。中部及び西部地区で多発の傾向が持続している。



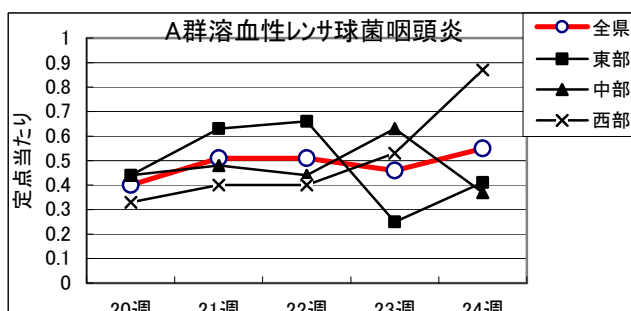
感染性胃腸炎

全県で罹患数162、定点当たりの1.82の患者発生あり、前週より県下全ての地区で減少。東部地区で定点当たり1.72、中部地区で定点当たり1.22、西部地区で定点当たり2.47の患者発生あり。



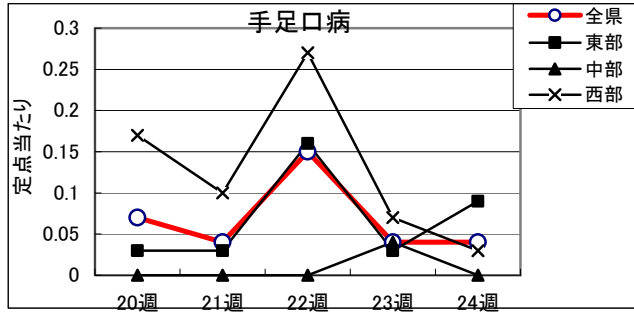
A群溶血性レンサ球菌

全県で罹患数49、定点当たり0.55の患者発生あり。東部地区で定点当たり0.41、中部地区で定点当たり0.37、西部地区で定点当たり0.81の患者発生あり。



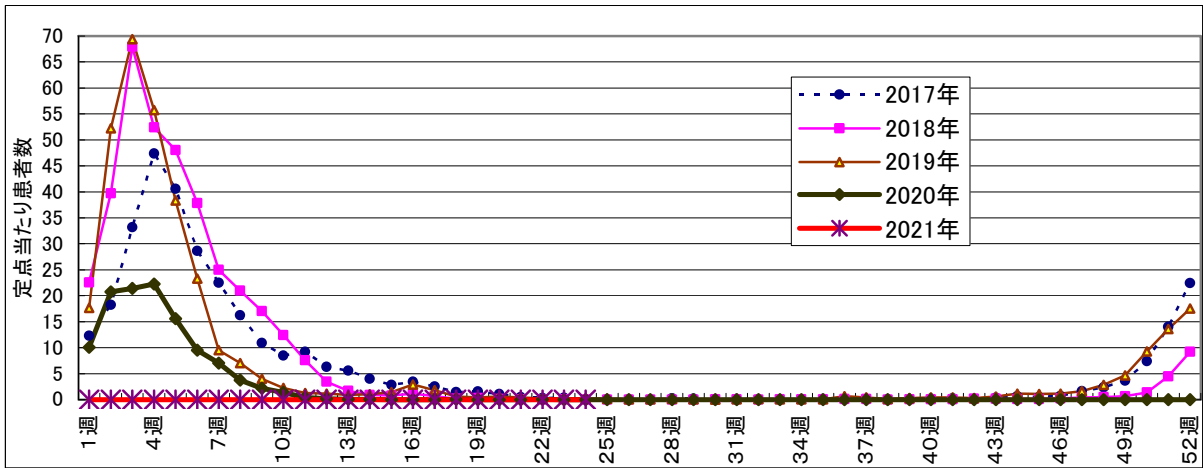
手足口病

全県で罹患数4、定点当たり0.04の患者発生あり、前週と変わらず。東部地区で定点当たり0.09、西部地区で0.03の患者発生あり。中部地区での患者発生はなし。



- ・麻疹、風疹ともに全県で発生なし。
- ・水痘は、定点当たり東部地区で0.25、中部地区で0.07、西部地区で0.17の患者発生あり。
- ・咽頭結膜熱は、定点当たり東部地区で0.47、中部地区で0.26、西部地区で0.43の患者発生あり。
- ・伝染性紅斑は、定点当たり東部地区で0.13、西部地区で0.03の患者発生あり。中部地区での患者発生はなし。

インフルエンザ罹患数推移



静岡県環境衛生科学研究所におけるインフルエンザウイルス検出状況
(検体採取日: 令和2年9月～令和3年2月28日)

	A/H1 pdm09	A/H3	B/山形系統	B/Victoria系統
令和2年 9月	当該期間に、インフルエンザ検査の検体搬入がなく、インフルエンザウイルスは検出されなかった。			
令和2年10月				
令和2年11月				
令和2年12月				
令和3年 1月				
令和3年 2月				
計				

◆ 感染症発生動向警報システムによる保健所の警報状況

警報 なし
注意報 なし



指定届出機関からの特記事項欄コメント

感染症第24週（6月14日～6月20日）

光ヶ丘小児科（三島市）「RSウイルス感染症 8名、アデノウイルス咽頭炎 2名」
函南平出クリニック（函南町）「RSウイルス感染症 11名（男8名、女3名）、咽頭結膜熱（アデノウイルス） 3名（男2名、女1名）、水痘 6人（男5名、女1名）、流行性耳下腺炎 1名（男1名）、A群溶血性レンサ球菌咽頭炎 6名（男4名、女2名）、 感染性胃腸炎（ノロウイルス） 1名（男1名）、手足口病 1名（女1名）」

かどたこどもクリニック（静岡市）「アデノウイルス腸炎 1名（1歳男児1名）」

浜松赤十字病院（浜松市）「マイコプラズマ肺炎 1名」

クリニックパパ（浜松市）「アデノウイルス咽頭炎 2名」

- ・ 静岡県の感染症週報は、組織改編に伴い感染症対策課において作成しています。
- ・ 引き続き、疾病対策課ホームページにより御覧いただけます。

<http://www.pref.shizuoka.jp/kousei/ko-420a/center.html>

2021年 24 週

疾患名	区分	静岡県						全国					
		19週	20週	21週	22週	23週	今週	年累計	21週	22週	23週	今週	年累計
エボラ出血熱													
クリミア・コンゴ出血熱													
痘そう													
南米出血熱													
ペスト													
マールブルグ病													
ラッサ熱													
急性灰白髄炎													
結核		5	3	3	4	6	3	185	268	225	209	248	7,077
ジフテリア													
重症急性呼吸器症候群(SARS)													
中東呼吸器症候群(MERS)													
鳥インフルエンザH5N1													
鳥インフルエンザH7N9													
新型コロナウイルス		634	470	424	278	224	173	6,246	27,400	18,649	13,499	11,178	618,370
コレラ													
細菌性赤痢													4
腸管出血性大腸菌感染症		1	1	1		6	1	18	49	44	71	91	709
腸チフス													
パラチフス													
E型肝炎								2	1	6	8	6	252
ウエストナイル熱(ウエストナイル脳炎を含む)													
A型肝炎									1				36
エキノコックス症													14
黄熱													
オウム病													3
オムスク出血熱													
回帰熱													2
キャサスル森林病											1		1
Q熱													
狂犬病													
コクシジオイデス症													
サル痘													
ジカウイルス感染症													
重症熱性血小板減少症候群					1	1		3	3	3	4	3	47
腎症候性出血熱													
西部ウマ脳炎													
ダニ媒介脳炎													
炭疽													
テングニア熱													
つつが虫病								3	5	3	1	3	114
デング熱													
東部ウマ脳炎													
鳥インフルエンザ													
ニパウイルス感染症													
日本紅斑熱			1		1			2	7	8	10	7	115
日本脳炎													
ハンタウイルス肺症候群													
Bウイルス病													
鼻疽													
ブルセラ症													1
ペネズエラウマ脳炎													
ヘンドラウイルス感染症													
発しんデフス													
ポツリヌス症													2
マラリア									1				5
野兔病													
ライム病								1				1	6
リッサウイルス感染症													
リフトバレー熱													
類鼻疽													
レジオネラ症			3	3	1	2	2	22	42	57	44	43	619
レプトスピラ症													2
ロッキー山紅斑熱													
アメーバ赤痢			1				1	6	6	10	6	5	247
ウイルス性肝炎(A型肝炎及びE型肝炎を除く)								4	3	1	2		88
カルバペネム耐性腸内細菌科細菌感染症			1					14	25	30	21	25	808
急性弛緩性麻痺											1		8
急性脳炎(ウエストナイル脳炎、日本脳炎等を除く)								4	4	5	5	1	148
クリプトスポリジウム症													2
クロイツフェルト・ヤコブ病								2	1	1	1	1	75
劇症型溶血性レンサ球菌感染症							1	9	9	6	3	14	294
後天性免疫不全症候群			1					8	11	13	13	7	462
ジアルジア症			1					1		1	1		18
侵襲性インフルエンザ菌感染症					1		1	5	1	3	3	5	104
侵襲性髄膜炎菌感染症												1	1
侵襲性肺炎球菌感染症			1	1		1	1	22	18	25	21	24	678
水痘(入院例に限る)		2				1		5	3	2	4	7	125
先天性風しん症候群													1
梅毒		1	6	1		1	1	52	60	98	87	98	2,955
播種性クリプトコックス症								2	3			1	63
破傷風								1	2	1	3	2	40
バンコマイシン耐性黄色ブドウ球菌感染症										4			
バンコマイシン耐性腸球菌感染症								8				2	55
百日咳								11	8	4	10	7	274
風しん													7
麻疹									1				2
薬剤耐性アシネトバクター感染症											1		1
新型インフルエンザ等感染症													

※医療機関から届出の追加や取り下げがあった場合、増減することがあります。

定点把握感染症集計表(届出数)

2021年 24 週

	静岡県							全国				
	19週	20週	21週	22週	23週	今週	計	21週	22週	23週	今週	計
RSウイルス感染症	155	278	465	496	479	610	2,483	7,818	8,046	8,240	9,641	33,745
咽頭結膜熱	18	31	32	30	23	35	169	1,182	1,250	1,251	1,363	5,046
A群溶血性レンサ球菌咽頭炎	41	36	45	45	41	49	257	2,030	1,999	1,934	1,865	7,828
感染性胃腸炎	194	221	232	228	205	162	1,242	11,793	11,217	10,401	10,204	43,615
水痘	4	11	12	12	7	15	61	405	375	385	341	1,506
手足口病	2	6	4	13	4	4	33	228	239	343	382	1,192
伝染性紅斑	2	4	1	2	3	5	17	60	56	61	45	222
突発性発しん	29	47	46	36	43	39	240	1,403	1,424	1,390	1,365	5,582
ヘルパンギーナ		1	1	2	1	6	11	300	288	359	347	1,294
流行性耳下腺炎	4	5	5	5	3	4	26	179	183	161	200	723
インフルエンザ								4	9	5	3	21
急性出血性結膜炎								2	1		2	5
流行性角結膜炎	2	2	1	2	4		11	159	129	141	141	570
クラミジア肺炎(オウム病は除く)								2			1	3
細菌性髄膜炎								13	8	5	7	33
マイコプラズマ肺炎								10	20	12	21	63
無菌性髄膜炎			2	1			3	11	6	7	8	32
感染性胃腸炎(病原体がロタウイルスであるものに限る。)								2	1	2	2	7

定点種別	県内定点数	届出対象感染症
小児科	89	RSウイルス感染症、咽頭結膜熱、A群溶血性レンサ球菌咽頭炎、感染性胃腸炎、水痘、手足口病、伝染性紅斑、突発性発しん、ヘルパンギーナ、流行性耳下腺炎、インフルエンザ
内科	50	インフルエンザ
眼科	22	急性出血性結膜炎、流行性角結膜炎
基幹	10	クラミジア肺炎(オウム病は除く)、細菌性髄膜炎、マイコプラズマ肺炎、無菌性髄膜炎、感染性胃腸炎(病原体がロタウイルスであるものに限る。)

※小児科定点と内科定点はインフルエンザ定点を兼ねている。

定点把握感染症集計表(定点当り)

2021年 24 週

	静岡県						全国			
	第19週	第20週	第21週	第22週	第23週	今週	第21週	第22週	第23週	今週
RSウイルス感染症	1.74	3.12	5.22	5.57	5.38	6.85	2.49	2.56	2.62	3.05
咽頭結膜熱	0.20	0.35	0.36	0.34	0.26	0.39	0.38	0.40	0.40	0.43
A群溶血性レンサ球菌咽頭炎	0.46	0.40	0.51	0.51	0.46	0.55	0.65	0.63	0.61	0.59
感染性胃腸炎	2.18	2.48	2.61	2.56	2.30	1.82	3.75	3.56	3.31	3.23
水痘	0.04	0.12	0.13	0.13	0.08	0.17	0.13	0.12	0.12	0.11
手足口病	0.02	0.07	0.04	0.15	0.04	0.04	0.07	0.08	0.11	0.12
伝染性紅斑	0.02	0.04	0.00	0.02	0.03	0.06	0.02	0.02	0.02	0.01
突発性発しん	0.33	0.53	0.52	0.40	0.48	0.44	0.45	0.45	0.44	0.43
ヘルパンギーナ		0.01	0.01	0.02	0.01	0.07	0.10	0.09	0.11	0.11
流行性耳下腺炎	0.04	0.06	0.06	0.06	0.03	0.04	0.06	0.06	0.05	0.06
インフルエンザ										
急性出血性結膜炎										
流行性角結膜炎	0.09	0.09	0.05	0.09	0.18		0.23	0.19	0.20	0.20
クラミジア肺炎(オウム病は除く)										
細菌性髄膜炎							0.03	0.02	0.01	0.01
マイコプラズマ肺炎							0.02	0.04	0.03	0.04
無菌性髄膜炎			0.20	0.10			0.02	0.01	0.01	0.02
感染性胃腸炎(病原体がロタウイルスであるものに限る。)										

定点種別	県内定点数	届出対象感染症
小児科	89	RSウイルス感染症、咽頭結膜熱、A群溶血性レンサ球菌咽頭炎、感染性胃腸炎、水痘、手足口病、伝染性紅斑、突発性発しん、ヘルパンギーナ、流行性耳下腺炎、インフルエンザ
内科	50	インフルエンザ
眼科	22	急性出血性結膜炎、流行性角結膜炎
基幹	10	クラミジア肺炎(オウム病は除く)、細菌性髄膜炎、マイコプラズマ肺炎、無菌性髄膜炎、感染性胃腸炎(病原体がロタウイルスであるものに限る。)

※小児科定点と内科定点はインフルエンザ定点を兼ねている。

感染症 24 週

保健所名	RSウイルス感染症		咽頭結膜熱		A群溶血性 レンサ球菌咽頭炎		感染性胃腸炎		水痘	
	罹患数	定点当り	罹患数	定点当り	罹患数	定点当り	罹患数	定点当り	罹患数	定点当り
総数	610	6.85	35	0.39	49	0.55	162	1.82	15	0.17
賀茂	5	2.50	2	1.00			3	1.50		
熱海	4	1.00			1	0.25	11	2.75		
東部	48	3.69	3	0.23	8	0.62	28	2.15	6	0.46
御殿場	55	13.75	3	0.75	4	1.00	6	1.50	1	0.25
富士	20	2.22	7	0.78			7	0.78	1	0.11
静岡市	157	9.81	5	0.31	6	0.38	21	1.31	2	0.13
中部	68	6.18	2	0.18	4	0.36	12	1.09		
西部	86	7.17	10	0.83	23	1.92	26	2.17	1	0.08
浜松市	167	9.28	3	0.17	3	0.17	48	2.67	4	0.22

保健所名	手足口病		伝染性紅斑		突発性発しん		百日咳 (全数報告)		ヘルパンギーナ	
	罹患数	定点当り	罹患数	定点当り	罹患数	定点当り	週計	累計	罹患数	定点当り
総数	4	0.04	5	0.06	39	0.44	0	11	6	0.07
賀茂										
熱海					4	1.00				
東部	1	0.08	1	0.08	4	0.31		8		
御殿場	1	0.25			1	0.25			1	0.25
富士	1	0.11	3	0.33	6	0.67			2	0.22
静岡市					6	0.38		2	1	0.06
中部					3	0.27			1	0.09
西部					6	0.50				
浜松市	1	0.06	1	0.06	9	0.50		1	1	0.06

保健所名	流行性耳下腺炎		インフルエンザ		麻疹 (全数報告)		風しん (全数報告)		指定届出機関 (定点)数	
	罹患数	定点当り	罹患数	定点当り	週計	累計	週計	累計	小児科	内科
総数	4	0.04	0		0	0	0	0	89	50
賀茂									2	1
熱海									4	2
東部	2	0.15							13	7
御殿場	2	0.50							4	2
富士									9	6
静岡市									16	9
中部									11	6
西部									12	7
浜松市									18	10

*百日咳は、平成30年1月1日より五類(定点把握対象)から五類(全数把握対象)に変更されました。

感染症 24 週

保健所名	急性出血性結膜炎		流行性角結膜炎		クラミジア肺炎 (オウム病を除く)		細菌性髄膜炎		マイコプラズマ肺炎	
	罹患数	定点当り	罹患数	定点当り	罹患数	定点当り	罹患数	定点当り	罹患数	定点当り
総数	0		0		0		0		0	
賀茂										
熱海										
東部										
御殿場										
富士										
静岡市										
中部										
西部										
浜松市										

保健所名	無菌性髄膜炎		感染性胃腸炎 (病原体がロタウイルスであるものに限る。)	
	罹患数	定点当り	罹患数	定点当り
総数	0		0	
賀茂				
熱海				
東部				
御殿場				
富士				
静岡市				
中部				
西部				
浜松市				

指定届出機関 (定点)数	
眼科	基幹
22	7
—	
—	
4	1
—	
3	1
5	2
3	
4	1
3	2

*賀茂・熱海・御殿場の各保健所管内には眼科定点はありません。

*御殿場保健所管内には基幹定点はありません。

定点把握感染症年齢階級別集計表(届出数)

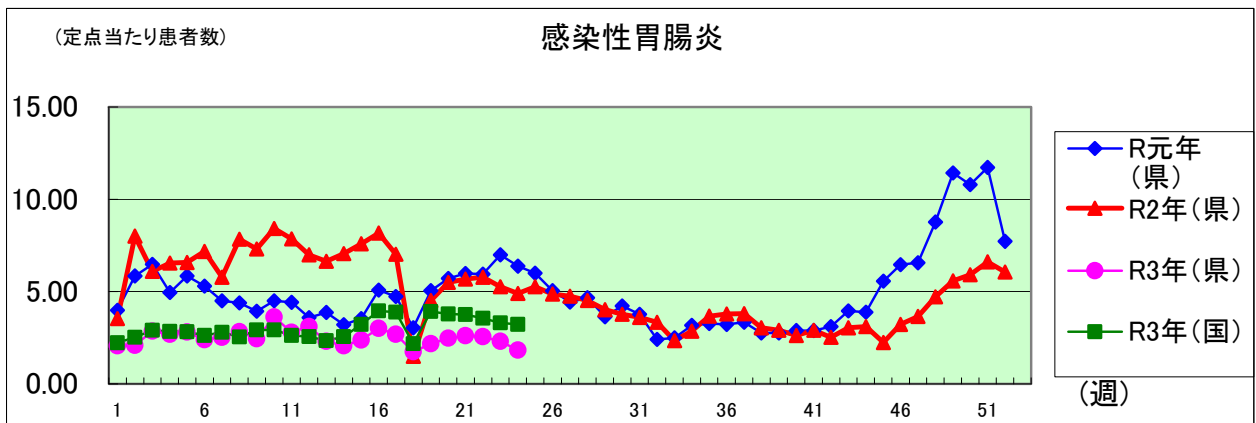
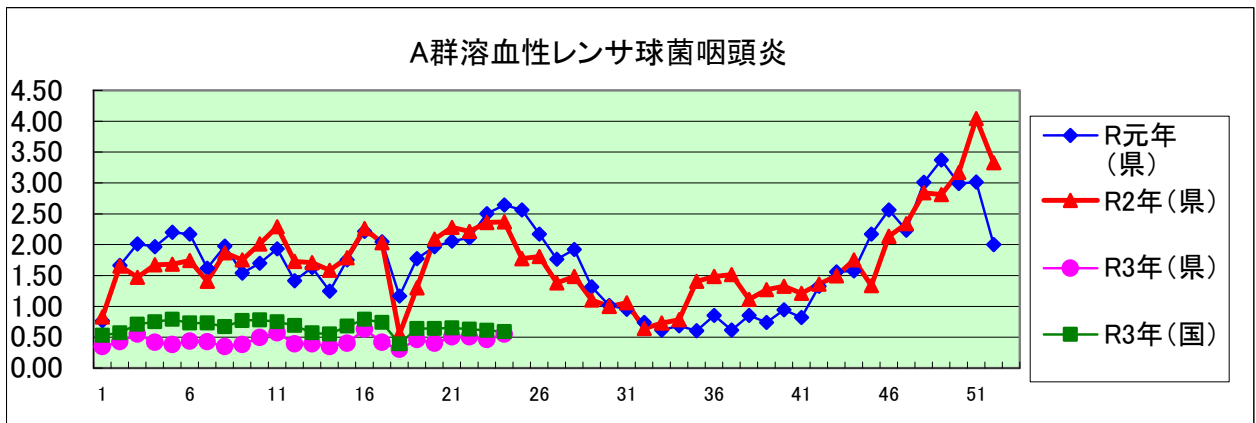
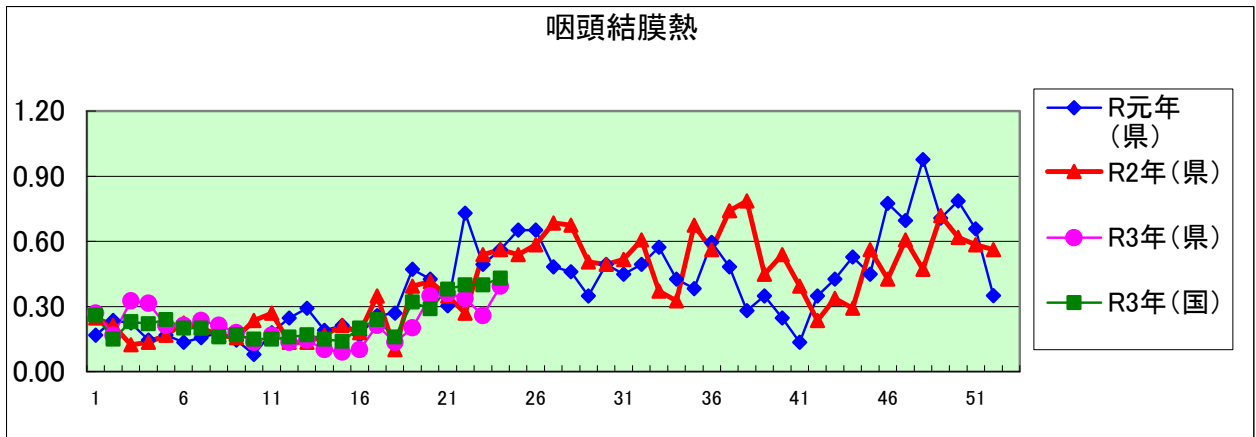
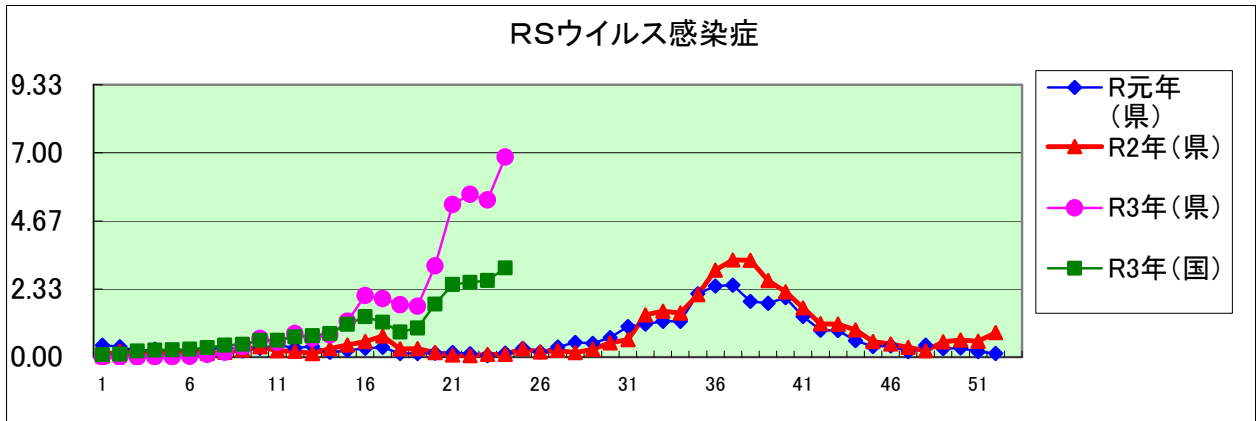
2021年 24 週

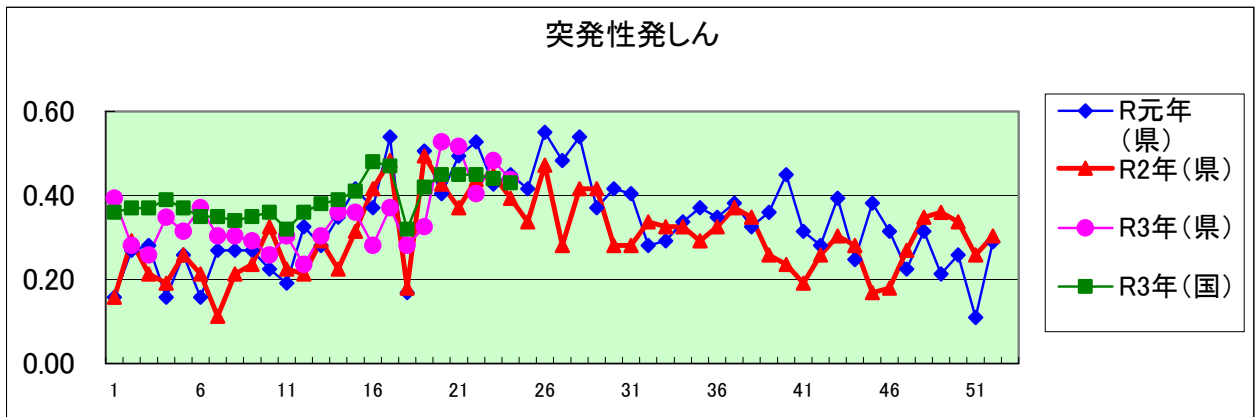
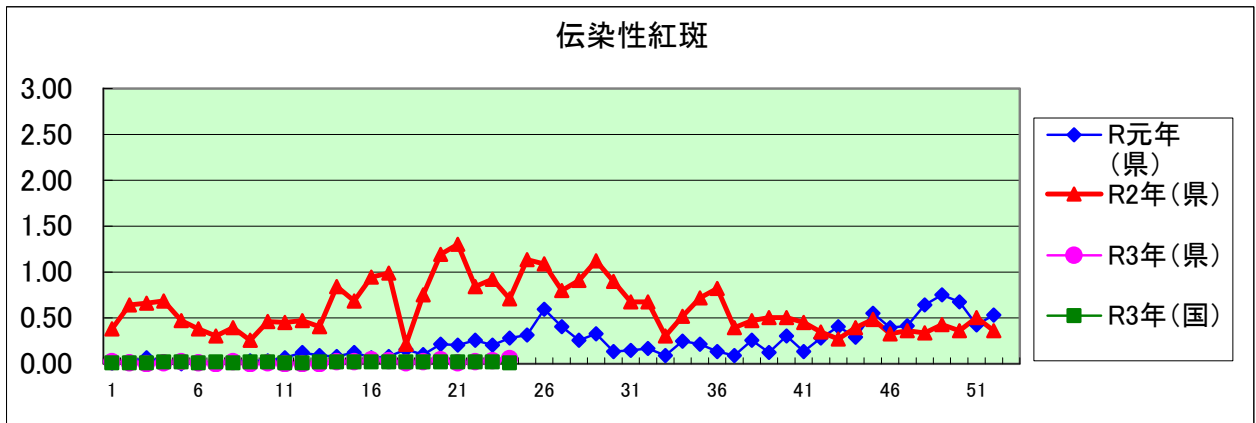
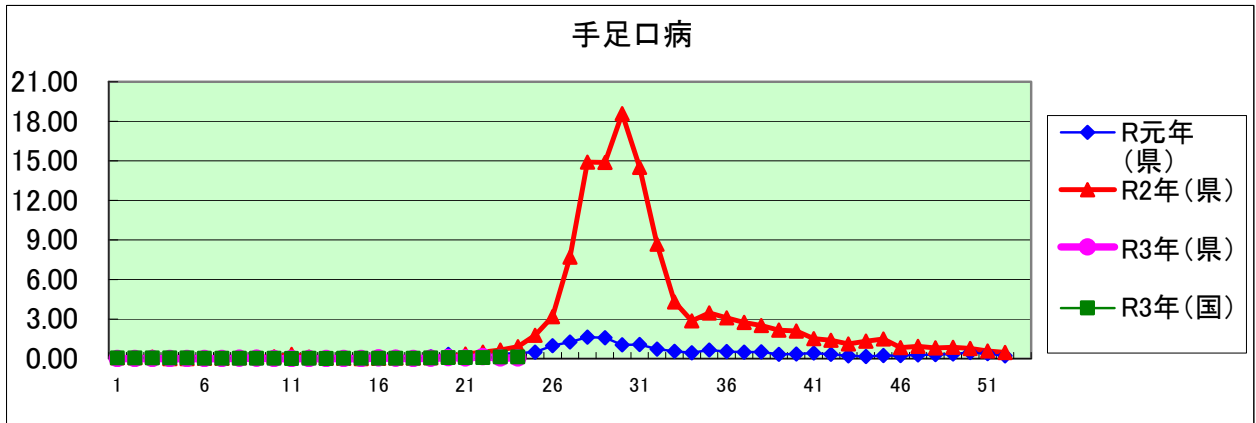
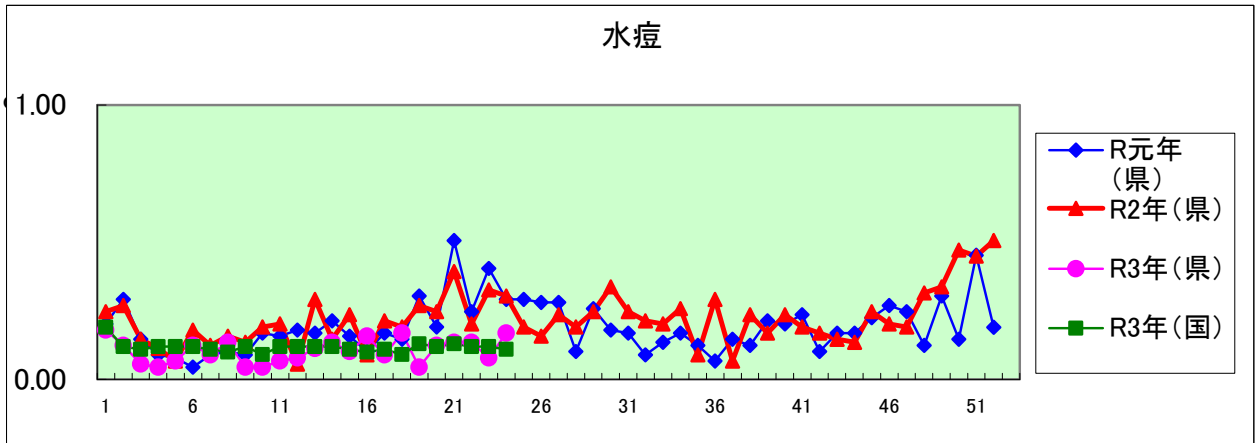
年齢階級区分	～5ヶ月	～11ヶ月	1歳	2歳	3歳	4歳	5歳	6歳	7歳	8歳	9歳	10～14歳	15～19歳	20～29歳	30～39歳	40～49歳	50～59歳	60～69歳	70～79歳	80歳以上	計
〃(小児科定点把握感染症分)	～5ヶ月	～11ヶ月	1歳	2歳	3歳	4歳	5歳	6歳	7歳	8歳	9歳	10～14歳	15～19歳	20歳以上							
〃(眼科定点把握感染症分)	～5ヶ月	～11ヶ月	1歳	2歳	3歳	4歳	5歳	6歳	7歳	8歳	9歳	10～14歳	15～19歳	20～29歳	30～39歳	40～49歳	50～59歳	60～69歳	70歳以上		
〃(基幹定点把握分)	0歳	1～4歳	5～9歳	10～14歳	15～19歳	20～24歳	25～29歳	30～34歳	35～39歳	40～44歳	45～49歳	50～54歳	55～59歳	60～64歳	65～69歳	70歳以上					
RSウイルス感染症	35	65	174	132	125	54	19	3		1	1			1							610
咽頭結膜熱		2	14	6	5	3	2	2	1												35
A群溶血性レンサ球菌咽頭炎			2	1	4	11	5	8	5	2	4	6		1							49
感染性胃腸炎	1	12	37	16	10	13	11	6	13	7	3	25	5	3							162
水痘		1	1	1	1		1		4	1		5								15	
手足口病			4																	4	
伝染性紅斑			3	1			1													5	
突発性発しん	1	11	20	5	2															39	
ヘルパンギーナ		2	2	1							1									6	
流行性耳下腺炎					1	2			1											4	
インフルエンザ																					
急性出血性結膜炎																					
流行性角結膜炎																					
クラミジア肺炎(オウム病は除く)																					
細菌性髄膜炎																					
マイコプラズマ肺炎																					
無菌性髄膜炎																					
感染性胃腸炎(病原体がロタウイルスであるものに限る。)																					

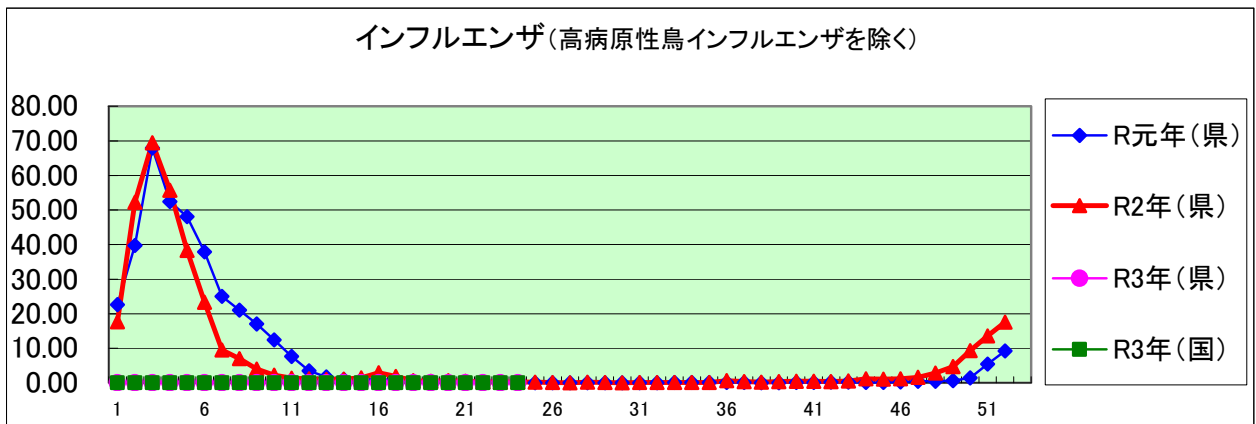
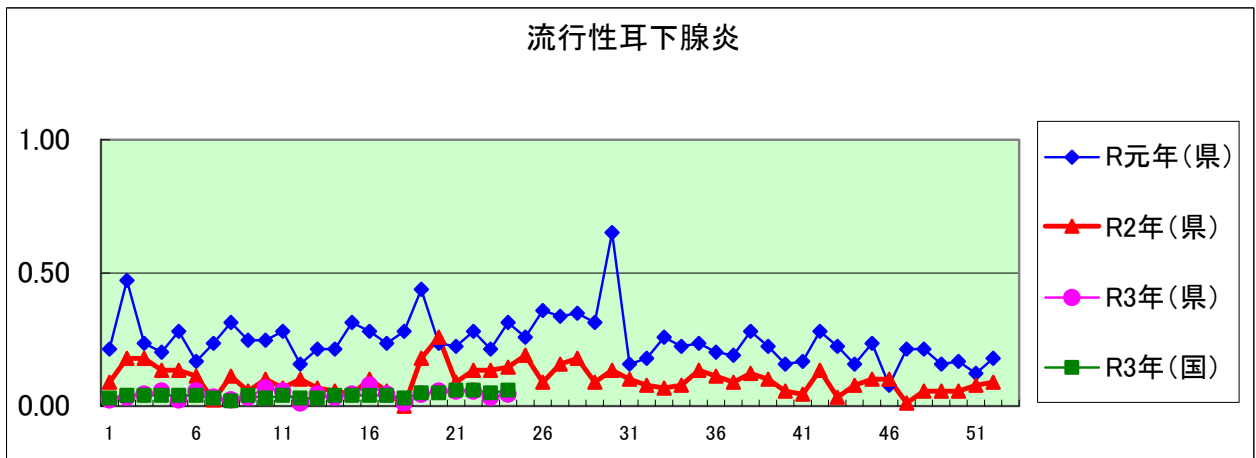
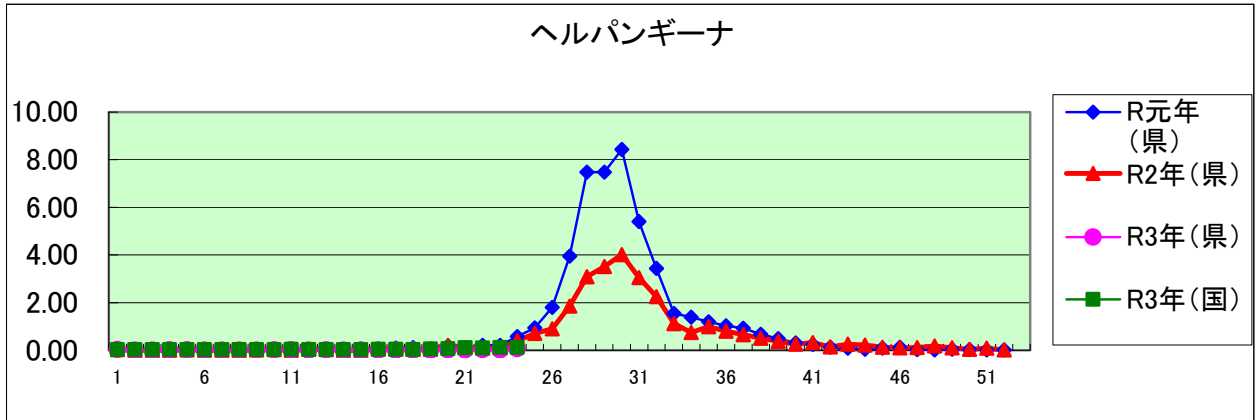
定点把握感染症年齢階級別集計表(定点当り)

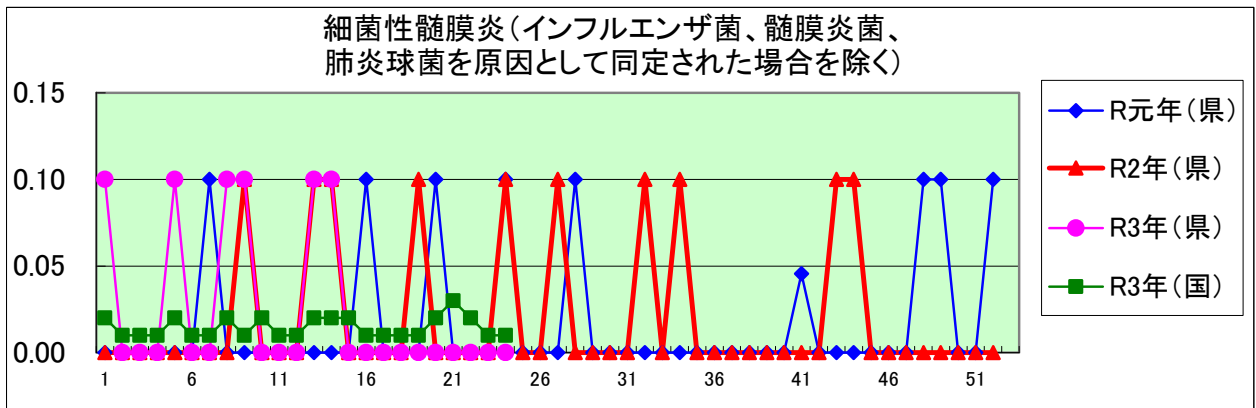
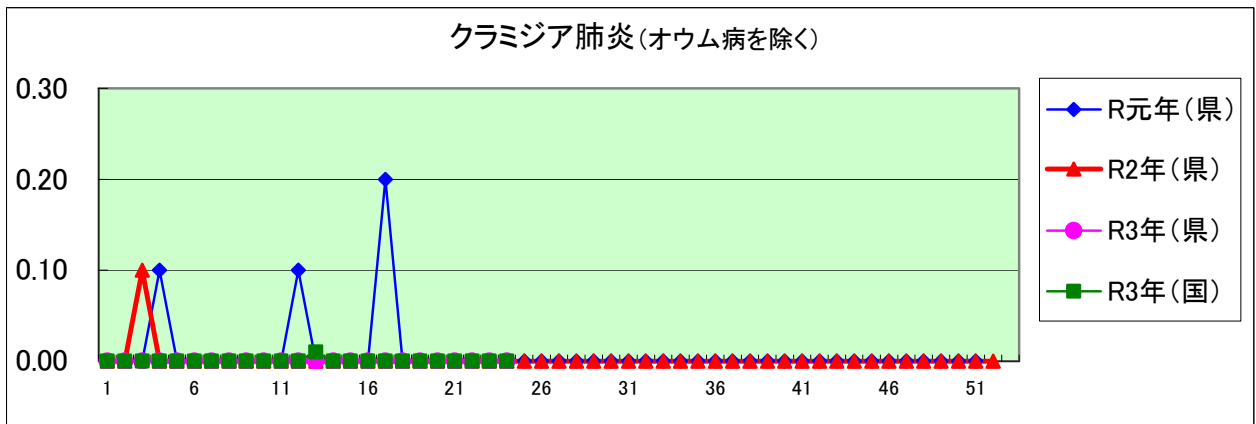
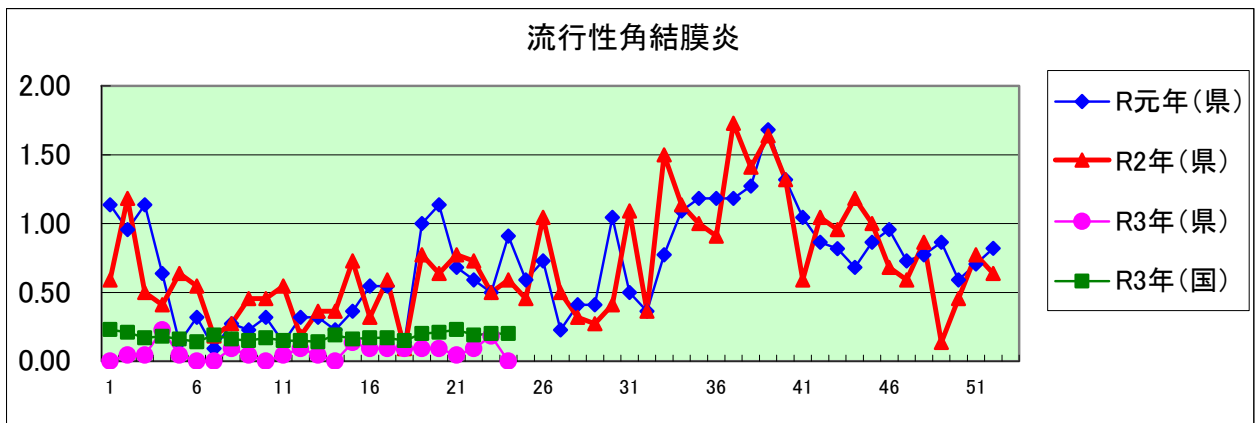
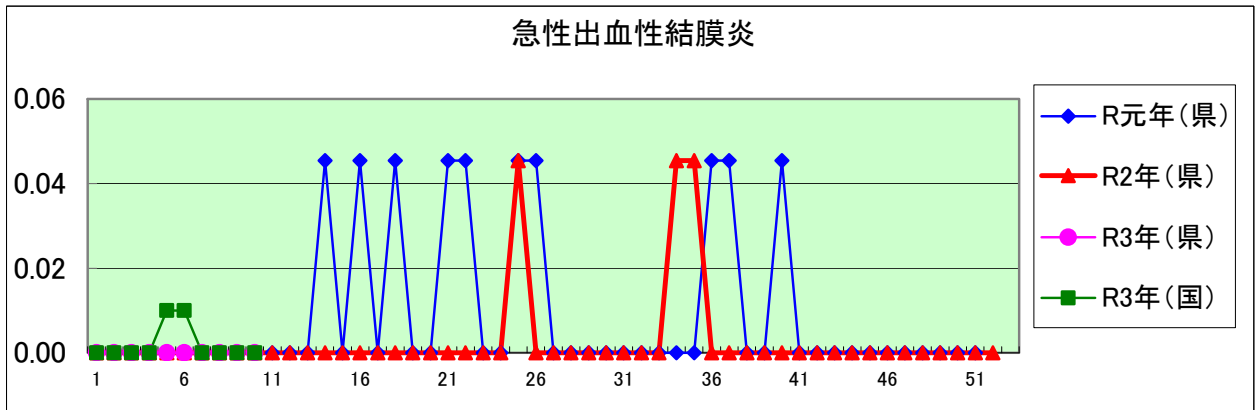
2021年 24 週

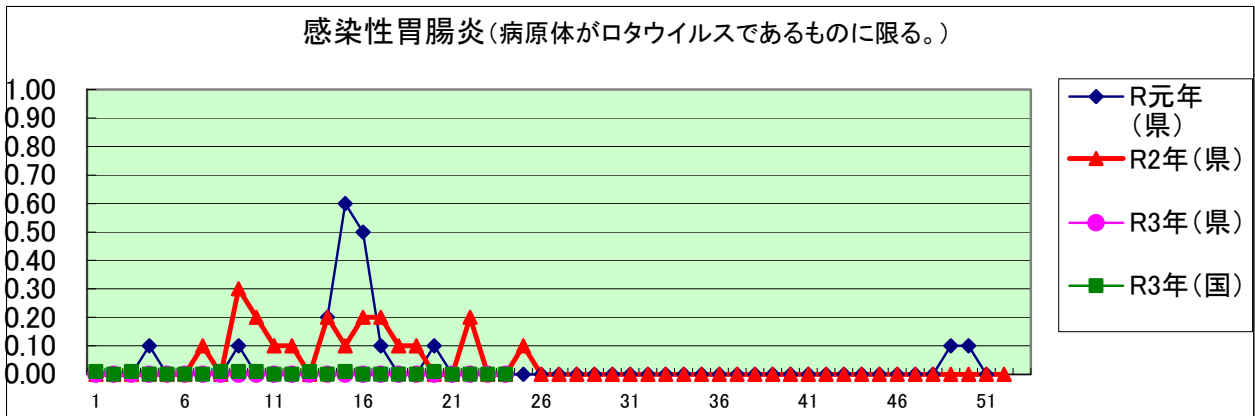
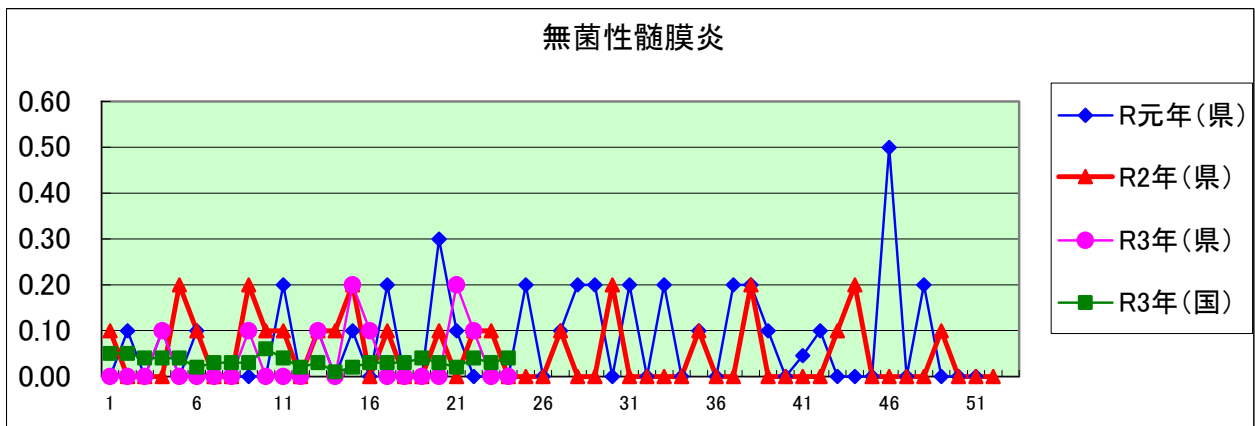
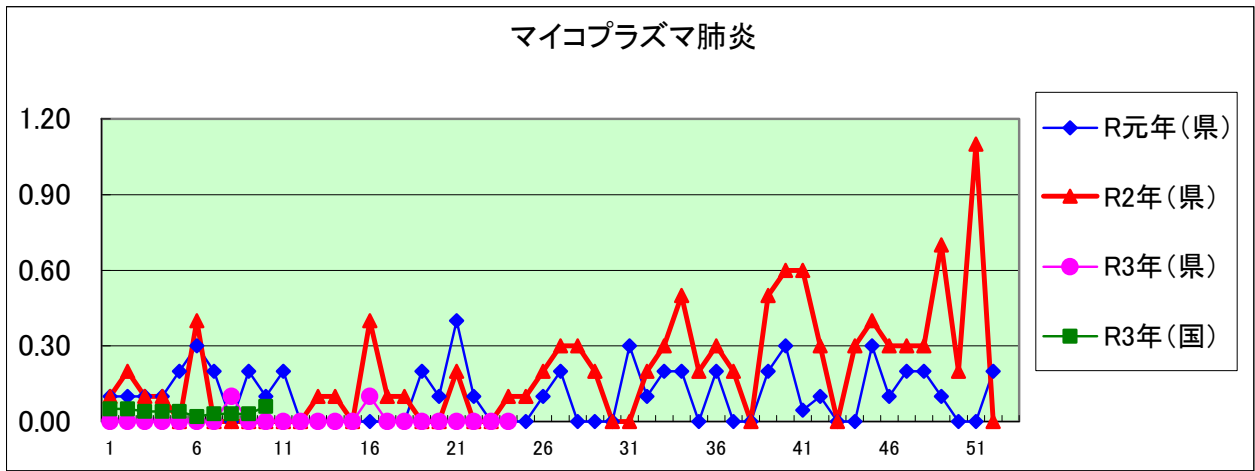
年齢階級区分	～6ヶ月	～12ヶ月	1歳	2歳	3歳	4歳	5歳	6歳	7歳	8歳	9歳	10～14歳	15～19歳	20～29歳	30～39歳	40～49歳	50～59歳	60～69歳	70～79歳	80歳以上	計
〃(小児科定点把握感染症分)	～6ヶ月	～12ヶ月	1歳	2歳	3歳	4歳	5歳	6歳	7歳	8歳	9歳	10～14歳	15～19歳	20歳以上							
〃(眼科定点把握感染症分)	～6ヶ月	～12ヶ月	1歳	2歳	3歳	4歳	5歳	6歳	7歳	8歳	9歳	10～14歳	15～19歳	20～29歳	30～39歳	40～49歳	50～59歳	60～69歳	70歳以上		
〃(基幹定点把握分)	0歳	1～4歳	5～9歳	10～14歳	15～19歳	20～24歳	25～29歳	30～34歳	35～39歳	40～44歳	45～49歳	50～54歳	55～59歳	60～64歳	65～69歳	70歳以上					
RSウイルス感染症	0.39	0.73	1.96	1.48	1.40	0.61	0.21	0.03		0.01	0.01			0.01							6.85
咽頭結膜熱		0.02	0.16	0.07	0.06	0.03	0.02	0.02	0.01												0.39
A群溶血性レンサ球菌咽頭炎			0.02	0.01	0.04	0.12	0.06	0.09	0.06	0.02	0.04	0.07		0.01							0.55
感染性胃腸炎	0.01	0.13	0.42	0.18	0.11	0.15	0.12	0.07	0.15	0.08	0.03	0.28	0.06	0.03							1.82
水痘		0.01	0.01	0.01	0.01		0.01		0.04	0.01		0.06								0.17	
手足口病			0.04																	0.04	
伝染性紅斑			0.03	0.01			0.01													0.06	
突発性発しん	0.01	0.12	0.22	0.06	0.02															0.44	
ヘルパンギーナ		0.02	0.02	0.01							0.01									0.07	
流行性耳下腺炎					0.01	0.02			0.01											0.04	
インフルエンザ																					
急性出血性結膜炎																					
流行性角結膜炎																					
クラミジア肺炎(オウム病は除く)																					
細菌性髄膜炎																					
マイコプラズマ肺炎																					
無菌性髄膜炎																					
感染性胃腸炎(病原体がロタウイルスであるものに限る。)																					











定点種別	県内定点数	届出対象感染症
小児科	89	RSウイルス感染症、咽頭結膜熱、A群溶血性レンサ球菌咽頭炎、感染性胃腸炎、水痘、手足口病、伝染性紅斑、突発性発しん、百日咳、ヘルパンギーナ、流行性耳下腺炎、インフルエンザ
内科	50	インフルエンザ
眼科	22	急性出血性結膜炎、流行性角結膜炎
基幹	10	クラミジア肺炎(オウム病を除く)、細菌性髄膜炎、マイコプラズマ肺炎、無菌性髄膜炎、感染性胃腸炎(病原体がロタウイルスであるものに限る。)

定点把握感染症(月報)集計表(届出数)

2021年 5 月

	静岡県							全国				
	12月	1月	2月	3月	4月	今月	計	2月	3月	4月	今月	計
性器クラミジア感染症	69	37	48	50	44	34	282	2,290	2,492	2,355	2,470	9,607
性器ヘルペスウイルス感染症	15	7	16	8	15	18	79	631	799	695	696	2,821
尖圭コンジローマ	4	7	9	7	5	4	36	411	456	495	482	1,844
淋菌感染症	9	9	9	11	9	7	54	712	783	883	831	3,209
性器クラミジア感染症(男)	23	13	16	15	12	11	90	1,145	1,252	1,202	1,300	4,899
性器クラミジア感染症(女)	46	24	32	35	32	23	192	1,145	1,240	1,153	1,170	4,708
性器ヘルペスウイルス感染症(男)	9	2	6	1	8	3	29	234	297	250	268	1,049
性器ヘルペスウイルス感染症(女)	6	5	10	7	7	15	50	397	502	445	428	1,772
尖圭コンジローマ(男)	3	3	5		5	1	17	265	277	321	308	1,171
尖圭コンジローマ(女)	1	4	4	7		3	19	146	179	174	174	673
淋菌感染症(男)	8	6	6	8	7	2	37	554	618	703	648	2,523
淋菌感染症(女)	1	3	3	3	2	5	17	158	165	180	183	686
ペニシリン耐性肺炎球菌感染症								46	61	72	89	268
メチシリン耐性黄色ブドウ球菌感染症	28	30	19	18	15	19	129	1,166	1,307	1,146	1,079	4,698
薬剤耐性緑膿菌感染症						1	1	3	12	11	13	39

定点種別	県内定点数	届出対象感染症
性感染症	30	性器クラミジア感染症、性器ヘルペスウイルス感染症、尖形コンジローマ、淋菌感染症
基幹	10	ペニシリン耐性肺炎球菌感染症、メチシリン耐性黄色ブドウ球菌感染症、薬剤耐性緑膿菌感染症

定点把握感染症(月報)集計表(定点当り)

2021年 5 月

	静岡県						全国			
	12月	1月	2月	3月	4月	今月	2月	3月	4月	今月
性器クラミジア感染症	2.30	1.23	1.60	1.67	1.47	1.13	2.33	2.56	2.41	2.52
性器ヘルペスウイルス感染症	0.50	0.23	0.53	0.27	0.50	0.60	0.64	0.82	0.71	0.71
尖圭コンジローマ	0.13	0.23	0.30	0.23	0.17	0.13	0.42	0.47	0.51	0.49
淋菌感染症	0.30	0.30	0.30	0.37	0.30	0.23	0.73	0.80	0.90	0.85
性器クラミジア感染症(男)	0.77	0.43	0.53	0.50	0.40	0.37	1.17	1.29	1.23	1.33
性器クラミジア感染症(女)	1.53	0.80	1.07	1.17	1.07	0.77	1.17	1.27	1.18	1.20
性器ヘルペスウイルス感染症(男)	0.30	0.07	0.20	0.03	0.27	0.10	0.24	0.31	0.26	0.27
性器ヘルペスウイルス感染症(女)	0.20	0.17	0.33	0.23	0.23	0.50	0.40	0.52	0.46	0.44
尖圭コンジローマ(男)	0.10	0.10	0.17		0.17	0.03	0.27	0.28	0.33	0.31
尖圭コンジローマ(女)	0.03	0.13	0.13	0.23		0.10	0.15	0.18	0.18	0.18
淋菌感染症(男)	0.27	0.20	0.20	9.00	0.23	0.07	0.56	0.64	0.72	0.66
淋菌感染症(女)	0.03	0.10	0.10	0.10	0.07	0.17	0.16	0.17	0.18	0.19
ペニシリン耐性肺炎球菌感染症							0.10	0.13	0.15	2.26
メチシリン耐性黄色ブドウ球菌感染症	2.80	3.00	1.90	1.80	1.50	1.90	2.44	2.75	2.40	0.19
薬剤耐性緑膿菌感染症						0.10	0.01	0.03	0.02	0.03

定点種別	県内定点数	届出対象感染症
性感染症	30	性器クラミジア感染症、性器ヘルペスウイルス感染症、尖圭コンジローマ、淋菌感染症
基幹	10	ペニシリン耐性肺炎球菌感染症、メチシリン耐性黄色ブドウ球菌感染症、薬剤耐性緑膿菌感染症

2021年 5 月

保健所名	性器クラミジア感染症		性器ヘルペスウイルス感染症		尖圭コンジローマ		淋菌感染症	
	罹患数	定点当り	罹患数	定点当り	罹患数	定点当り	罹患数	定点当り
総数	34	1.13	18	0.60	4	0.13	7	0.23
賀茂								
熱海								
東部	3	0.60	1	0.20				
御殿場	3	3.00						
富士	7	2.33	3	1.00	2	0.67	1	0.33
静岡市	7	1.17	1	0.17			3	0.50
中部	7	1.75	6	1.50	1	0.25	1	0.25
西部	5	1.00	5	1.00	1	0.20	1	0.20
浜松市	2	0.40	2	0.40			1	0.20

保健所名	ペニシリン耐性肺炎球菌感染症		メチシリン耐性黄色ブドウ球菌感染症		薬剤耐性緑膿菌感染症	
	罹患数	定点当り	罹患数	定点当り	罹患数	定点当り
総数	0		19	1.90	1	0.10
賀茂			3	3.00		
熱海			2	2.00		
東部			1	1.00		
御殿場						
富士						
静岡市			7	3.50		
中部						
西部			6	6.00	1	1.00
浜松市						

保健所名	定点(指定届出機関)数	
	性感染症	基幹
総数	30	10
賀茂	-	1
熱海	1	1
東部	5	1
御殿場	1	-
富士	3	1
静岡市	6	2
中部	4	1
西部	5	1
浜松市	5	2

* 薬剤耐性アシネトバクター感染症は、平成26年9月19日から全数把握の対象となりました。

定点把握感染症(月報)年齢階級別集計表(届出数)

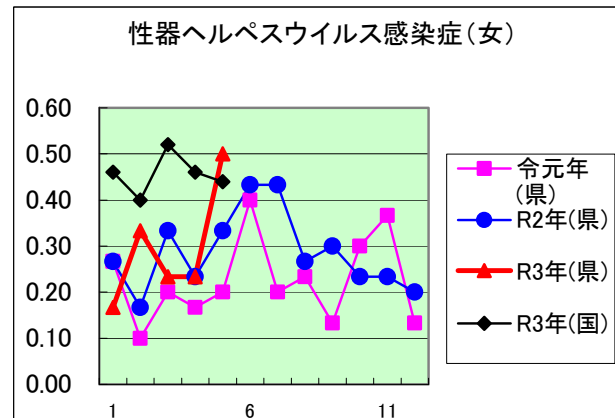
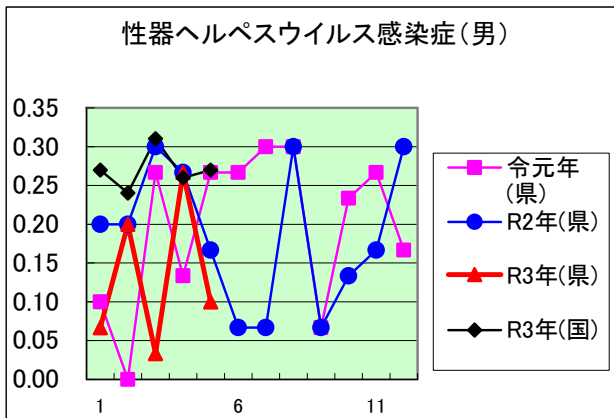
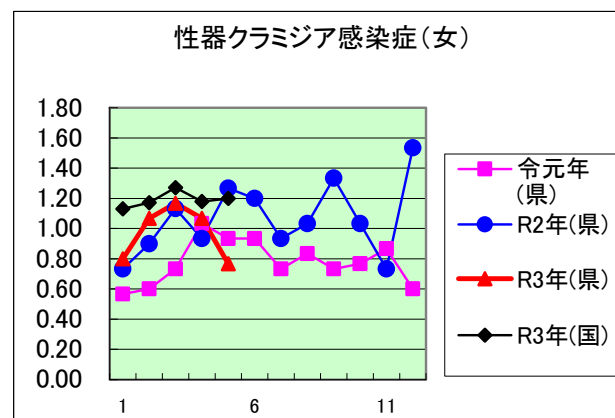
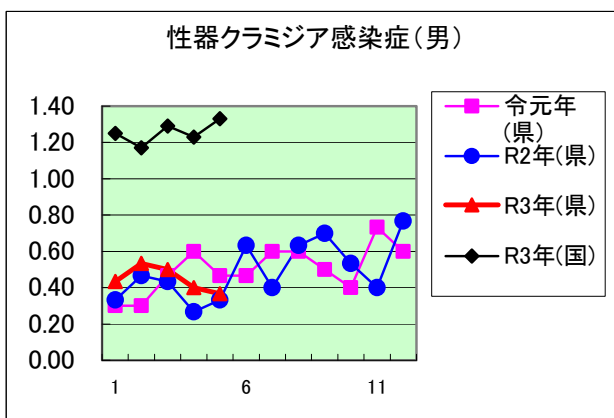
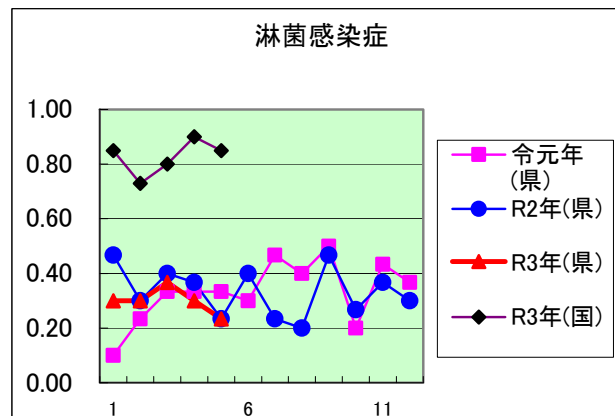
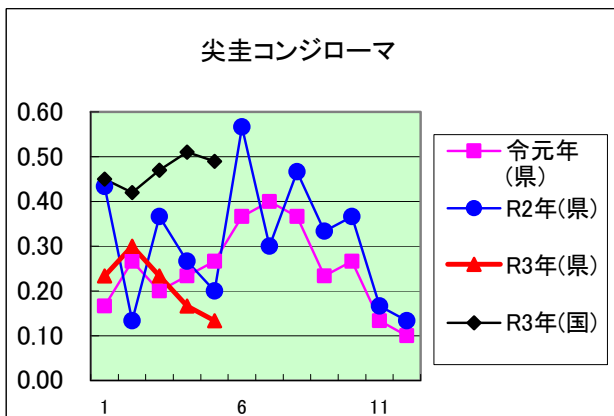
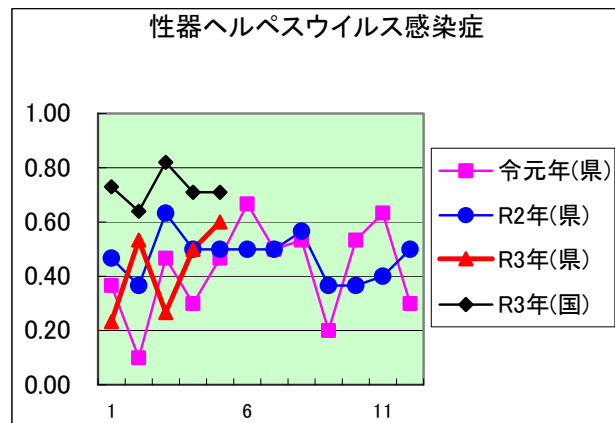
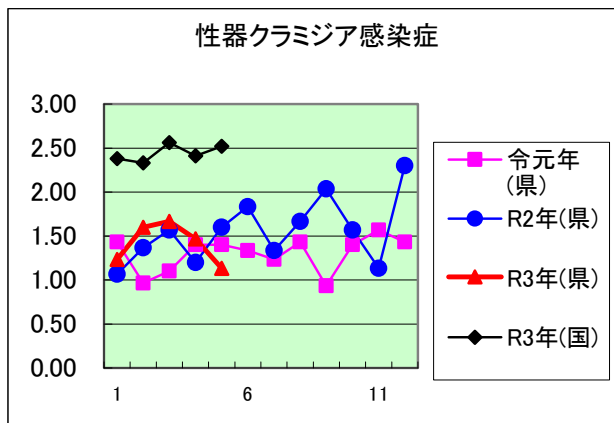
2021年 5 月

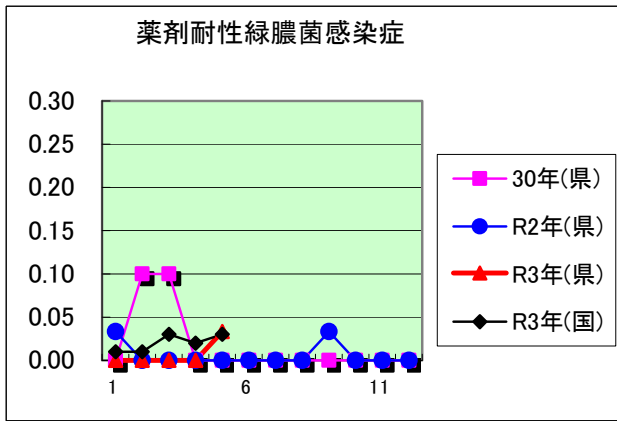
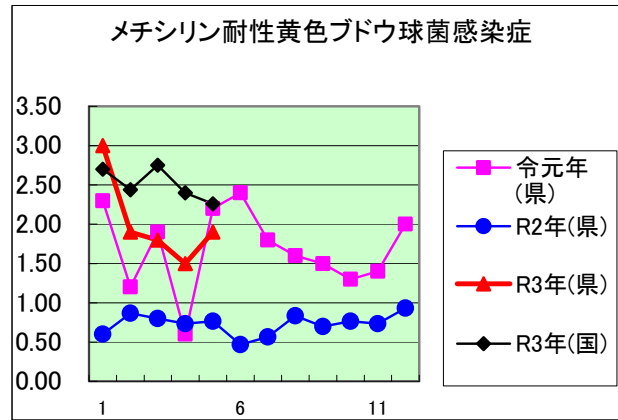
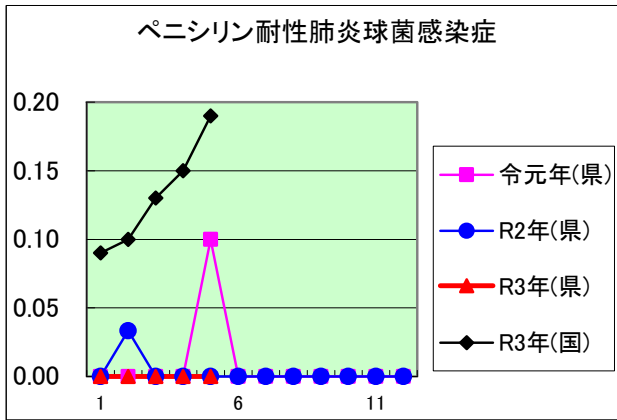
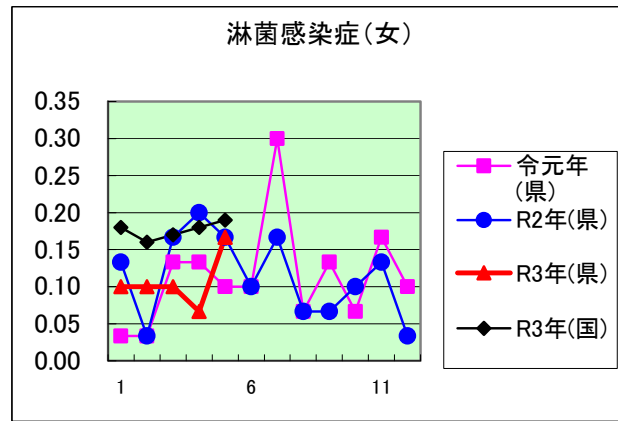
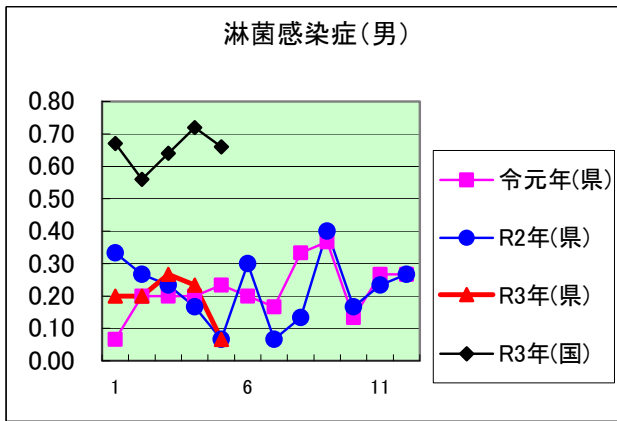
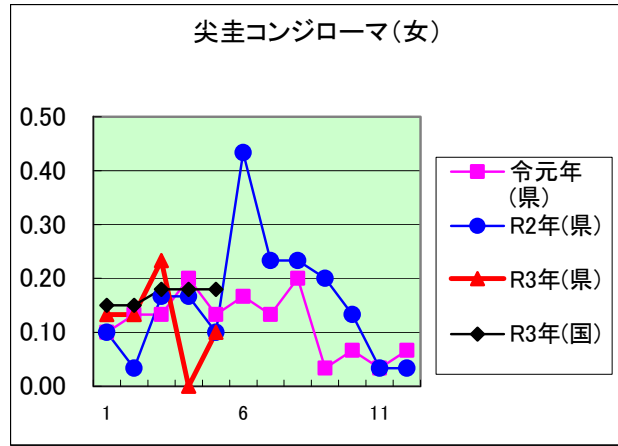
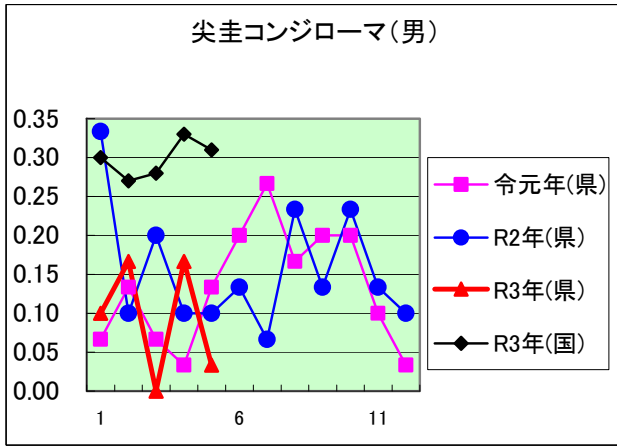
年齢階級区分	0歳	1～4歳	5～9歳	10～14歳	15～19歳	20～24歳	25～29歳	30～34歳	35～39歳	40～44歳	45～49歳	50～54歳	55～59歳	60～64歳	65～69歳	70歳以上	計
性器クラミジア感染症					4	9	13	1	3	3		1					34
性器ヘルペスウイルス感染症						2	3	1	3	1	1	1	3		1	2	18
尖圭コンジローマ						1	1		1					1			4
淋菌感染症					1	1	1	1		1		2					7
性器クラミジア感染症(男)						2	5	1		3							11
性器クラミジア感染症(女)					4	7	8		3			1					23
性器ヘルペスウイルス感染症(男)									1	1			1				3
性器ヘルペスウイルス感染症(女)						2	3	1	2		1	1	2		1	2	15
尖圭コンジローマ(男)									1								1
尖圭コンジローマ(女)						1	1							1			3
淋菌感染症(男)										1		1					2
淋菌感染症(女)					1	1	1	1				1					5
ペニシリン耐性肺炎球菌感染症																	
メチシリン耐性黄色ブドウ球菌感染症											2		2			15	19
薬剤耐性緑膿菌感染症																1	1

定点把握感染症(月報)年齢階級別集計表(定点当り)

2021年 5 月

年齢階級区分	0歳	1～4歳	5～9歳	10～14歳	15～19歳	20～24歳	25～29歳	30～34歳	35～39歳	40～44歳	45～49歳	50～54歳	55～59歳	60～64歳	65～69歳	70歳以上	計
性器クラミジア感染症					0.13	0.30	0.43	0.03	0.10	0.10		0.03					1.13
性器ヘルペスウイルス感染症						0.07	0.10	0.03	0.10	0.03	0.03	0.03	0.10		0.03	0.07	0.60
尖圭コンジローマ						0.03	0.03		0.03					0.03			0.13
淋菌感染症					0.03	0.03	0.03	0.03		0.03		0.07					0.23
性器クラミジア感染症(男)						0.07	0.17	0.03		0.10							0.37
性器クラミジア感染症(女)					0.13	0.23	0.27		0.10			0.03					0.77
性器ヘルペスウイルス感染症(男)									0.03	0.03			0.03				0.10
性器ヘルペスウイルス感染症(女)						0.07	0.10	0.03	0.07		0.03	0.03	0.07		0.03	0.07	0.50
尖圭コンジローマ(男)									0.03								0.03
尖圭コンジローマ(女)						0.03	0.03							0.03			0.10
淋菌感染症(男)										0.03		0.03					0.07
淋菌感染症(女)					0.03	0.03	0.03	0.03				0.03					0.17
ペニシリン耐性肺炎球菌感染症																	
メチシリン耐性黄色ブドウ球菌感染症											0.20		0.20			1.50	1.90
薬剤耐性緑膿菌感染症																0.10	0.10





定点種別	県内定点数	届出対象感染症
性感染症	30	性器クラミジア感染症、性器ヘルペスウイルス感染症、尖圭コンジローマ、淋菌感染症
基幹	10	ペニシリン耐性肺炎球菌感染症、メチシリン耐性黄色ブドウ球菌感染症、薬剤耐性アシネトバクター感染症、薬剤耐性緑膿菌感染症

新型コロナウイルスに関するPCR検査状況等（令和3年6月22日時点）

項目	PCR・抗原検査実施者数	1週間の検査実施者数	PCR・抗原検査陽性者数	1週間の陽性者数	1週間の検査陽性率
6月16日 水	1,196		30		
6月17日 木	1,596		24		
6月18日 金	1,637		31		
6月19日 土	669	9,248	20	159	1.7%
6月20日 日	450		13		
6月21日 月	2,216		20		
6月22日 火	1,484		21		

