

感染症の予防及び感染症の患者に対する医療に関する法律 感染症発生動向調査 感染症週報

静岡県環境衛生科学研究所感染症情報センター／静岡県健康福祉部疾病対策課

## 目次

- ★ 発生動向総覧 P 1～2
- ★ 感染症発生動向警報システムによる保健所の警報状況 P 2
- ★ 指定届出機関からの特記事項欄コメント P 3～5
- ★ 全数把握感染症集計表 P 6
- ★ 定点把握感染症集計表 P 7～11
- ★ 定点把握感染症推移グラフ P 12～16
- ★ 定点把握感染症集計表（月報） P 17～20
- ★ 定点把握感染症推移グラフ（月報） P 21～22



# 発生動向総覧

## 《第2週コメント》1月17日集計分

今週のインフルエンザの定点当たり報告数は20.72人。2019年第51週から注意報レベル（定点当たり10.0人）を超えています。

### ◆全数届出の感染症

1類感染症 報告なし

2類感染症 結核（東部（1）、富士（1）、静岡市（3）、中部（1）、西部（4）、浜松市（2））

3類感染症 報告なし

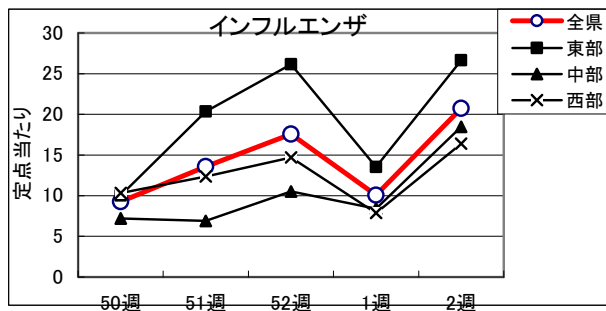
4類感染症 レジオネラ症（西部（1））

5類感染症 カルバペネム耐性腸内細菌科細菌感染症（浜松市（1））、劇症型溶血性レンサ球菌感染症（静岡市（1））、侵襲性肺炎球菌感染症（中部（1））、梅毒（熱海（1）、中部（1））、百日咳（賀茂（2）、熱海（1）、御殿場（10）、富士（1）、静岡市（2）、中部（1））

### ◆ 定点把握の対象となる5類感染症報対象のもの

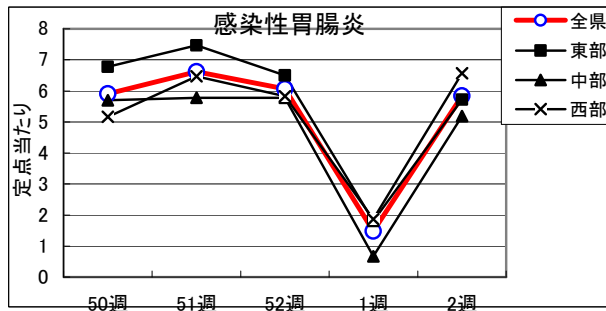
#### インフルエンザ

全県で罹患数2880、定点当たり20.72で前週より増加。  
東部地区で定点当たり26.66、中部地区で定点当たり18.48、西部地区で定点当たり16.40の患者発生あり。



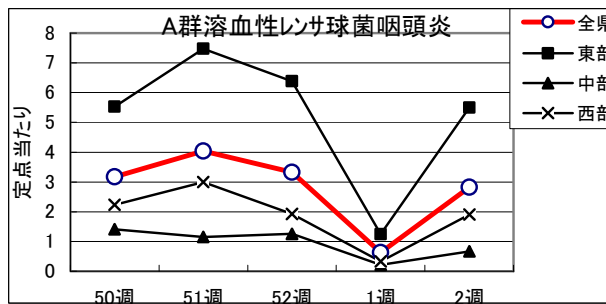
#### 感染性胃腸炎

全県で罹患数520、定点当たり5.84で前週より増加。  
東部地区で定点当たり5.72、中部地区で定点当たり5.19、西部地区で定点当たり6.57の患者発生あり。



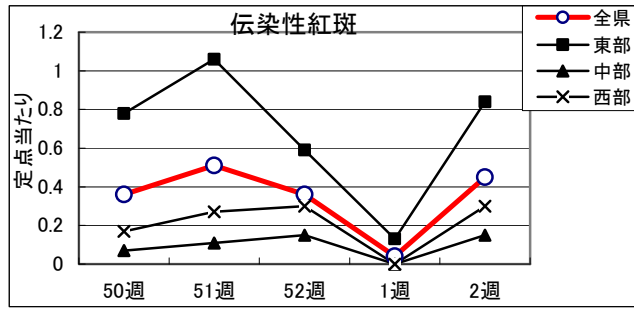
#### A群溶血性レンサ球菌

全県で罹患数251、定点当たり2.82で前週より増加。  
東部地区で定点当たり5.50、中部地区で定点当たり0.67、西部地区で定点当たり1.90の患者発生あり。



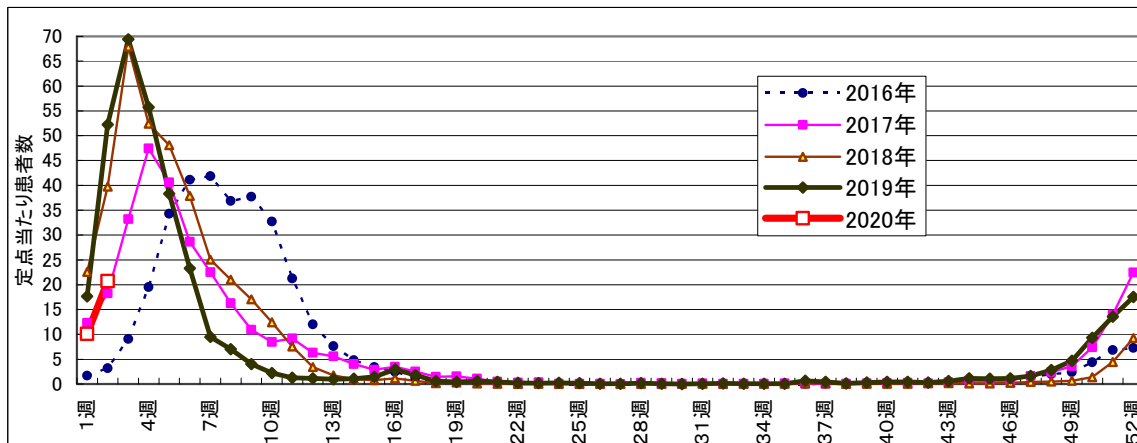
### 伝染性紅斑

全県で罹患数40、定点当たり0.45で前週より減増加。  
 東部地区で定点当たり0.84、中部地区で定点当たり0.15、西部地区で定点当たり0.30の患者発生あり。



- ・麻疹、風しんは全県で発生なし。
- ・咽頭結膜熱は、定点当たり東部地区で0.72、中部地区で0.15、西部地区で0.33の患者発生あり。
- ・RSウイルス感染症は、定点当たり東部地区で0.22、中部地区で0.41、西部地区で0.37の患者発生あり。
- ・突発性発疹は、定点当たり東部地区で0.34、中部地区で0.33、西部地区で0.30の患者発生あり。
- ・水痘は、定点当たり東部地区で0.53、中部地区で0.22、西部地区で0.10の患者発生あり。
- ・流行性角結膜炎は、定点当たり東部地区で0.57、中部地区で0.38、西部地区で1.71の患者発生あり。
- ・マイコプラズマ肺炎は、定点当たり東部地区で0.50、中部地区で0.33、西部地区0.67の患者発生あり。

### インフルエンザ罹患数推移



### 静岡県環境衛生科学研究所におけるインフルエンザウイルス検出状況 (検体採取日: 令和1年9月2日～令和2年1月15日)

	A/H1 pdm09	A/H3	B/山形 系統	B/Victoria 系統
令和1年9月	9	0	0	0
令和1年10月	1	0	0	0
令和1年11月	3	0	0	0
令和1年12月	12	0	0	0
令和2年1月	11	0	0	0
計	36	0	0	0

### ◆ 感染症発生動向警報システムによる保健所の警報状況

- 警報 咽頭結膜熱（御殿場）、A群溶血性レンサ球菌咽頭炎（御殿場）、インフルエンザ（御殿場）
- 注意報 水痘（御殿場）、インフルエンザ（賀茂、熱海、東部、富士、静岡市、中部、西部、浜松市）



## 指定届出機関からの特記事項欄コメント

### 感染症第2週（1月6日～1月12日）

下田メディカルセンター（下田市）「インフルエンザA型 30名」

かわぶクリニック（河津町）「インフルエンザA型 29名、インフルエンザB型 1名」

池田医院（西伊豆町）「インフルエンザA型 11名」

伊東市民病院（伊東市）「インフルエンザB型 1名」

聖隷沼津病院（沼津市）「インフルエンザA型 35名」

岩渕内科医院（沼津市）「インフルエンザA型 9名」

白十字小児科（沼津市）「インフルエンザA型 48名」

よぎ小児科医院（沼津市）「インフルエンザA型 19名」

光ヶ丘小児科（三島市）「インフルエンザA型 54名、インフルエンザB型 1名、ノロウイルス 9名、マイコプラズマ 2名、百日咳 1名、アデノウイルス咽頭炎 3名」

窪田医院（三島市）「インフルエンザA型 45名、インフルエンザB型 2名、ノロウイルス 1名（13歳女1名）」

すずき耳鼻咽喉科・小児科（伊豆市）「インフルエンザA型 27名」

りゅうじん医院（長泉町）「インフルエンザA型 10名」

まるやま小児科医院（清水町）「インフルエンザA型 17名、インフルエンザB型 2名（16歳男1名、9歳女児1名）」

函南平出クリニック（函南町）「咽頭結膜熱 9名（男7名、女2名）、A群溶血性連鎖球菌 18名（男7名、女11名）、手足口病 1名（男1名）、伝染性紅斑 1名（女1名）、突発性発疹 2名（男1名、女1名）、流行性耳下腺炎 1名（男1名）、インフルエンザA型 71名（男36名、女35名）、インフルエンザB型 2名（女2名）」

安田内科小児科医院（御殿場市）「インフルエンザA型 85名、インフルエンザB型 1名、ノロウイルス 2名」

富士病院（御殿場市）「インフルエンザA型 85名、インフルエンザB型 1名」

たうち小児科医院（御殿場市）「インフルエンザA型 85名、インフルエンザB型 1名」

お八幡医院（御殿場市）「インフルエンザA型 14名」

石川医院（御殿場市）「インフルエンザA型 4名」

北川内科医院（富士宮市）「インフルエンザA型 7名」

永松医院（富士宮市）「インフルエンザA型 23名」

聖隷富士病院（富士市）「インフルエンザA型 31名」

小川小児科内科医院（富士市）「インフルエンザA型 84名、インフルエンザB型 1名」

共立蒲原総合病院 内科 (富士市) 「インフルエンザA型 33名」  
望月医院 (富士宮市) 「インフルエンザA型 30名」  
田子浦クリニック (富士市) 「異型肺炎 1名 (2歳男児)」  
岩はし内科医院 (静岡市) 「インフルエンザA型 33名」  
ないとう内科・循環器科 (静岡市) 「インフルエンザA型 28名、インフルエンザB型 1名」  
瀬名川こどもクリニック (静岡市) 「インフルエンザA型 10名、インフルエンザB型 1名」  
広川医院 (静岡市) 「インフルエンザA型 32名」  
原小児科医院 (静岡市) 「インフルエンザA型 5名」  
松永医院 (静岡市) 「インフルエンザA型 18名」  
わたなベクリニック (静岡市) 「インフルエンザA型 13名」  
木内医院 (静岡市) 「インフルエンザA型 6名」  
さくらいファミリークリニック (島田市) 「インフルエンザA型 29名」  
水野医院 (島田市) 「インフルエンザA型 3名」  
おおかわ小児科 (榛原郡吉田町) 「インフルエンザA型 10名、インフルエンザB型 1名、インフルエンザ型不明 1名」  
中嶋小児科医院(磐田市) 「インフルエンザA型 15名」  
はかまた内科医院(磐田市) 「インフルエンザA型 22名」  
増田内科・循環器科医院(掛川市) 「インフルエンザA型 56名、インフルエンザB型 1名」  
市立御前崎総合病院(御前崎市) 「インフルエンザA型 1名」  
伊藤医院(湖西市) 「インフルエンザA型 2名」  
市立湖西病院(湖西市) 「インフルエンザA型 24名」  
きもと小児科(湖西市) 「インフルエンザA型 29名」  
宮内診療所(御前崎市) 「インフルエンザA型 26名」  
浜松赤十字病院 (浜松市) 「小児急性熱性皮膚粘膜リンパ節症候群 1名 (4歳男児)、インフルエンザ脳症 1名 (9歳男児)、インフルエンザA型 13名、インフルエンザB型 1名」  
浜松医療センター (浜松市) 「マイコプラズマ 1名 (7歳男児)、インフルエンザA型 2名」  
クリニックパパ(浜松市) 「アデノウイルス咽頭炎 3名、マイコプラズマ肺炎 2名、インフルエンザA型 22名、インフルエンザB型 1名」  
今西こどもクリニック (浜松市) 「アデノウイルス咽頭炎 1名、インフルエンザA型 18名」  
山本こどもクリニック(浜松市) 「マイコプラズマ肺炎 1名、インフルエンザA型 4名 (男性3名、女性1名) (予防接種未3名、予防接種2回済1名) (昨年未罹患4名)」  
げんきこどもクリニック (浜松市) 「インフルエンザA型 14名」  
すずきこどもクリニック (浜松市) 「インフルエンザA型 7名」

幸田子供クリニック（浜松市）「インフルエンザA型 34名」  
天竜こども医院（浜松市）「インフルエンザA型 40名、インフルエンザB型 1名」  
春野診療所（浜松市）「インフルエンザA型 1名（64歳女性）」  
小児科竹内医院（浜松市）「インフルエンザA型 11名」  
小松診療所（浜松市）「インフルエンザA型 23名」  
金指こどもクリニック（浜松市）「マイコプラズマ肺炎 1名」  
縣医院（浜松市）「インフルエンザA型 30名」  
くまがいクリニック（浜松市）「インフルエンザA型 20名」  
大竹内科医院（浜松市）「インフルエンザA型 27名（男性20名、女性7名）」  
森内科（浜松市）「インフルエンザA型 4名」  
本間医院（浜松市）「インフルエンザA型 3名（44歳男性、45歳女性、48歳男性）」  
鈴木診療院（浜松市）「インフルエンザA型 2名（予防接種済1名）」  
宮口こんどうクリニック（浜松市）「インフルエンザA型 14名（男性8名 予防接種1回済3名）（女性6名 予防接種1回済1名、予防接種2回済1名）、インフルエンザB型 1名（13歳女性 予防接種2回済）」  
みかえ内科クリニック（浜松市）「インフルエンザA型 13名」

静岡県の感染症週報は、疾病対策課ホームページでご覧いただけます。

<http://www.pref.shizuoka.jp/kousei/ko-420A/center.html>

2020年 2 週

疾患名	区分	静岡県						全国					
		49週	50週	51週	52週	1週	今週	年累計	51週	52週	1週	今週	年累計
エボラ出血熱													
クリミア・コンゴ出血熱													
痘そう													
南米出血熱													
ペスト													
マールブルグ病													
ラッサ熱													
急性灰白髄炎													
結核		7	6	5	7	1	12	13	272	456	31	352	388
ジフテリア													
重症急性呼吸器症候群(SARS)													
中東呼吸器症候群(MERS)													
鳥インフルエンザH5N1													
鳥インフルエンザH7N9													
コレラ												1	1
細菌性赤痢					1				4	4		1	1
腸管出血性大腸菌感染症		1		2					18	30	4	15	19
腸チフス										2		1	1
パラチフス				1					2				
E型肝炎			1						8	11	1	8	9
ウエストナイル熱(ウエストナイル脳炎を含む)													
A型肝炎		1				1				4	2	5	9
エキノコックス症									1	1			
糞熱													
オウム病													
オムスク出血熱													
回帰熱													
キヤサヌル森林病													
Q熱													
狂犬病													
コクシジオイデス症													
サル痘													
ジカウイルス感染症													
重症熱性血小板減少症候群												1	1
腎症候性出血熱													
西部ウマ脳炎													
ダニ媒介脳炎													
炭疽													
チクングニア熱									3			1	1
つつが虫病		7	2	1					42	28	1	25	27
デング熱		1							5	4	2	3	5
東部ウマ脳炎													
鳥インフルエンザ													
ニバウイルス感染症													
日本紅斑熱									1	2		2	2
日本脳炎													
ハンタウイルス肺症候群													
Bウイルス病										1			
鼻疽													
ブルセラ症													
ペネズエラウマ脳炎													
ヘンドラウイルス感染症													
強しんデフス													
ポツリヌス症													
マラリア									1		2		2
野兔病													
ライム病													
リッサウイルス感染症													
リフトバレー熱													
類鼻疽													
レジオネラ症		2	2	2	1	2	1	3	34	18	17	37	54
レプトスピラ症										1			
ロッキー山紅斑熱													
アメーバ赤痢									13	13	4	16	20
ウイルス性肝炎(A型肝炎及びE型肝炎を除く)									3	2			
カルバペム耐性腸内細菌科細菌感染症		1	1		1		1	1	40	37	9	31	46
急性弛緩性麻痺									1				
急性脳炎(ウエストナイル脳炎、日本脳炎等を除く)				1	2				24	45	21	23	48
クリプトスポリジウム症													
クワイツフェルト・ヤコブ病									2	6			
劇症型溶血性レンサ球菌感染症			1				1	1	14	13	13	20	36
後天性免疫不全症候群					1				16	20	1	9	11
ジアルジア症									1	1			
侵襲性インフルエンザ菌感染症		1							9	12	9	15	28
侵襲性髄膜炎菌感染症									2			1	2
侵襲性肺炎球菌感染症		2	4	2	1	1	1	2	61	89	43	79	137
水痘(入院例に限る)						1			3	10	2	8	12
先天性風しん症候群												1	1
梅毒		2	2	3	2	1	2	3	65	75	5	66	77
播種性クリプトコックス症									3	4	1		2
破傷風									2	2		2	3
バンコマイシン耐性黄色ブドウ球菌感染症													
バンコマイシン耐性腸球菌感染症									4	2	1		1
百日咳		25	10	21	15	2	17	19	160	179	14	139	159
風しん									6	12	1	9	11
麻疹				1					1		1	1	2
薬剤耐性アシネトバクター感染症													
新型インフルエンザ等感染症													

※医療機関から届出の追加や取り下げがあった場合、増減することがあります。

## 定点把握感染症集計表(届出数)

2020年 2 週

	静岡県							全国				
	49週	50週	51週	52週	1週	今週	計	51週	52週	1週	今週	計
RSウイルス感染症	47	52	49	75	20	29	272	1,702	1,766	649	1,023	5,140
咽頭結膜熱	64	55	52	50	14	37	272	2,444	2,460	659	1,655	7,218
A群溶血性レンサ球菌咽頭炎	250	282	360	296	56	251	1,495	11,780	10,364	2,188	7,711	32,043
感染性胃腸炎	497	526	589	539	132	520	2,803	23,635	22,894	5,285	19,275	71,089
水痘	30	42	40	45	9	26	192	1,993	1,959	941	2,058	6,951
手足口病	77	68	52	42	6	12	257	2,214	1,806	345	622	4,987
伝染性紅斑	38	32	45	32	4	40	191	2,001	1,831	488	1,982	6,302
突発性発しん	32	30	23	27	8	29	149	1,050	1,076	283	1,014	3,423
ヘルパンギーナ	9	3	8	1	1	3	25	213	217	41	103	574
流行性耳下腺炎	5	5	7	8	2	7	34	241	184	67	180	672
インフルエンザ	650	1,290	1,887	2,440	1,400	2,880	10,547	105,221	115,002	64,553	90,811	375,587
急性出血性結膜炎								4	11	3	8	26
流行性角結膜炎	3	10	17	14	2	19	65	445	421	158	464	1,488
クラミジア肺炎(オウム病は除く)								7	3		1	11
細菌性髄膜炎								5	20	3	10	38
マイコプラズマ肺炎	7	2	11		3	5	28	226	171	74	211	682
無菌性髄膜炎	1						1	17	16	3	10	46
感染性胃腸炎(病原体がロタウイルスであるものに限る。)								5	8	8	8	29

定点種別	県内定点数	届出対象感染症
小児科	89	RSウイルス感染症、咽頭結膜熱、A群溶血性レンサ球菌咽頭炎、感染性胃腸炎、水痘、手足口病、伝染性紅斑、突発性発しん、ヘルパンギーナ、流行性耳下腺炎、インフルエンザ
内科	50	インフルエンザ
眼科	22	急性出血性結膜炎、流行性角結膜炎
基幹	10	クラミジア肺炎(オウム病は除く)、細菌性髄膜炎、マイコプラズマ肺炎、無菌性髄膜炎、感染性胃腸炎(病原体がロタウイルスであるものに限る。)

※小児科定点と内科定点はインフルエンザ定点を兼ねている。



## 定点把握感染症集計表(定点当り)

2020年 2 週

	静岡県						全国			
	第49週	第50週	第51週	第52週	第1週	今週	第51週	第52週	第1週	今週
RSウイルス感染症	0.53	0.58	0.55	0.84	0.22	0.33	0.54	0.56	0.22	0.32
咽頭結膜熱	0.72	0.62	0.58	0.56	0.16	0.42	0.77	0.78	0.22	0.52
A群溶血性レンサ球菌咽頭炎	2.81	3.17	4.04	3.33	0.63	2.82	3.72	3.28	0.74	2.44
感染性胃腸炎	5.58	5.91	6.62	6.06	1.48	5.84	7.46	7.25	1.80	6.09
水痘	0.34	0.47	0.45	0.51	0.10	0.29	0.63	0.62	0.32	0.65
手足口病	0.87	0.76	0.58	0.47	0.07	0.13	0.70	0.57	0.12	0.20
伝染性紅斑	0.43	0.36	0.05	0.36	0.04	0.45	0.63	0.58	0.17	0.63
突発性発しん	0.36	0.34	0.26	0.30	0.09	0.33	0.33	0.34	0.10	0.32
ヘルパンギーナ	0.10	0.03	0.09	0.01	0.01	0.03	0.07	0.07	0.01	0.03
流行性耳下腺炎	0.06	0.06	0.08	0.09	0.02	0.08	0.08	0.06	0.02	0.06
インフルエンザ	4.68	9.28	13.58	17.55	10.07	20.72	21.22	23.24	13.93	18.33
急性出血性結膜炎							0.01	0.02		0.01
流行性角結膜炎	0.14	0.45	0.77	0.64	0.09	0.86	0.64	0.61	0.25	0.67
クラミジア肺炎(オウム病は除く)							0.01	0.01		
細菌性髄膜炎							0.01	0.04	0.01	0.02
マイコプラズマ肺炎	0.70	0.20	1.10		0.30	0.50	0.47	0.36	0.16	0.44
無菌性髄膜炎	0.10						0.04	0.03	0.01	0.02
感染性胃腸炎(病原体がロタウイルスであるものに限る。)							0.01	0.02	0.02	0.02

定点種別	県内定点数	届出対象感染症
小児科	89	RSウイルス感染症、咽頭結膜熱、A群溶血性レンサ球菌咽頭炎、感染性胃腸炎、水痘、手足口病、伝染性紅斑、突発性発しん、ヘルパンギーナ、流行性耳下腺炎、インフルエンザ
内科	50	インフルエンザ
眼科	22	急性出血性結膜炎、流行性角結膜炎
基幹	10	クラミジア肺炎(オウム病は除く)、細菌性髄膜炎、マイコプラズマ肺炎、無菌性髄膜炎、感染性胃腸炎(病原体がロタウイルスであるものに限る。)

※小児科定点と内科定点はインフルエンザ定点を兼ねている。

感染症 2 週

保健所名	RSウイルス感染症		咽頭結膜熱		A群溶血性 レンサ球菌咽頭炎		感染性胃腸炎		水痘	
	罹患数	定点当り	罹患数	定点当り	罹患数	定点当り	罹患数	定点当り	罹患数	定点当り
総数	29	0.33	37	0.42	251	2.82	520	5.84	26	0.29
賀茂					6	3.00	14	7.00		
熱海	1	0.25			1	0.25	3	0.75	1	0.25
東部	1	0.08	16	1.23	54	4.15	85	6.54	6	0.46
御殿場	4	1.00	6	1.50	101	25.25	53	13.25	7	1.75
富士	1	0.11	1	0.11	14	1.56	28	3.11	3	0.33
静岡市	1	0.06	3	0.19	7	0.44	85	5.31	1	0.06
中部	10	0.91	1	0.09	11	1.00	55	5.00	5	0.45
西部	1	0.08	5	0.42	18	1.50	90	7.50	1	0.08
浜松市	10	0.56	5	0.28	39	2.17	107	5.94	2	0.11

保健所名	手足口病		伝染性紅斑		突発性発しん		百日咳 (全数報告)		ヘルパンギーナ	
	罹患数	定点当り	罹患数	定点当り	罹患数	定点当り	週計	累計	罹患数	定点当り
総数	12	0.13	40	0.45	29	0.33	17	19	3	0.03
賀茂							2	2		
熱海							1	1		
東部	2	0.15	22	1.69	5	0.38	0	0		
御殿場	3	0.75	2	0.50	3	0.75	10	12		
富士			3	0.33	3	0.33	1	1		
静岡市	2	0.13	1	0.06	6	0.38	2	2	2	0.13
中部			3	0.27	3	0.27	1	1		
西部	1	0.08	5	0.42	1	0.08	0	0		
浜松市	4	0.22	4	0.22	8	0.44	0	0	1	0.06

保健所名	流行性耳下腺炎		インフルエンザ		麻しん (全数報告)		風しん (全数報告)		指定届出機関 (定点)数	
	罹患数	定点当り	罹患数	定点当り	週計	累計	週計	累計	小児科	内科
総数	7	0.08	2,880	20.72	0	0	0	0	89	50
賀茂			70	23.33					2	1
熱海			126	21.00					4	2
東部	2	0.15	462	23.10					13	7
御殿場	1	0.25	251	41.83					4	2
富士	3	0.33	424	28.27					9	6
静岡市			454	18.16					16	9
中部	1	0.09	322	18.94					11	6
西部			351	18.47					12	7
浜松市			420	15.00					18	10

\*百日咳は、平成30年1月1日より五類(定点把握対象)から五類(全数把握対象)に変更されました。

感染症 2 週

保健所名	急性出血性結膜炎		流行性角結膜炎		クラミジア肺炎 (オウム病を除く)		細菌性髄膜炎		マイコプラズマ肺炎	
	罹患数	定点当り	罹患数	定点当り	罹患数	定点当り	罹患数	定点当り	罹患数	定点当り
総数	0		19	0.86	0		0		5	0.50
賀茂										
熱海									2	2.00
東部										
御殿場										
富士			4	1.33						
静岡市			3	0.60					1	0.50
中部										
西部			5	1.25					1	1.00
浜松市			7	2.33					1	0.50

保健所名	無菌性髄膜炎		感染性胃腸炎 (病原体がロタウイルスであるものに限る。)	
	罹患数	定点当り	罹患数	定点当り
総数	0		0	
賀茂				
熱海				
東部				
御殿場				
富士				
静岡市				
中部				
西部				
浜松市				

指定届出機関 (定点)数	
眼科	基幹
22	10
—	1
—	1
4	1
—	—
3	1
5	2
3	1
4	1
3	2

\*賀茂・熱海・御殿場の各保健所管内には眼科定点はありません。

\*御殿場保健所管内には基幹定点はありません。

定点把握感染症年齢階級別集計表(届出数)

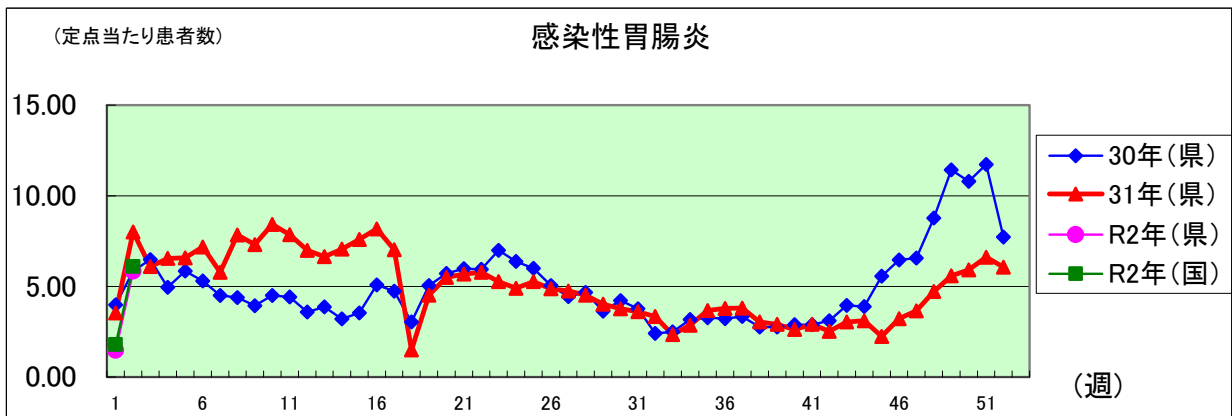
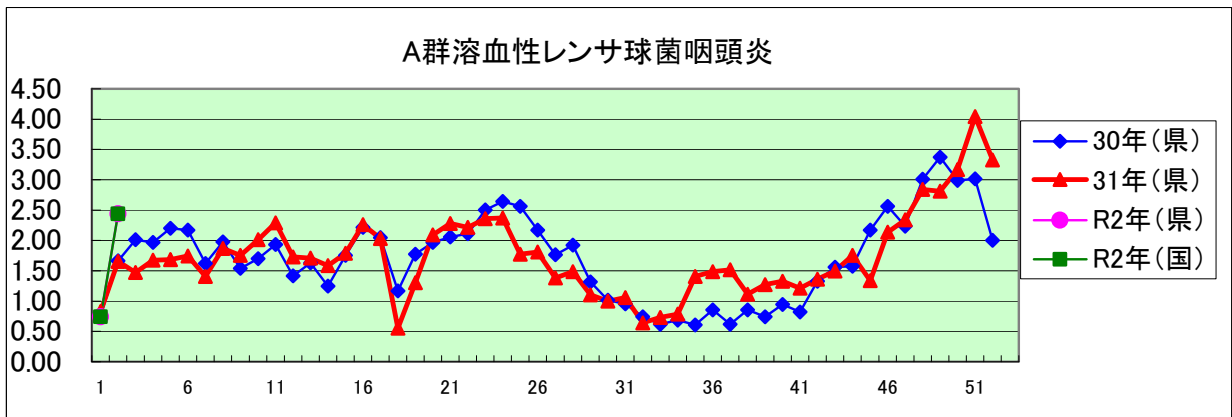
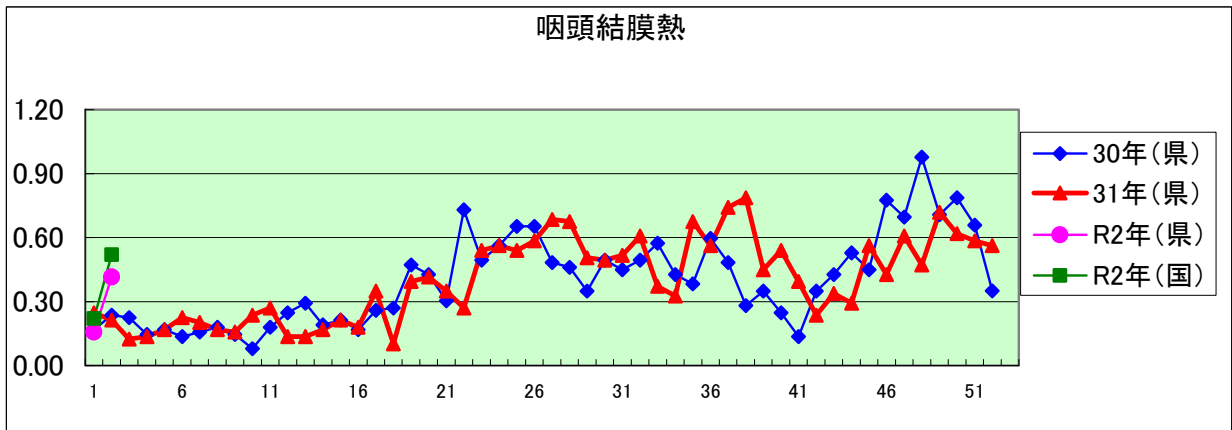
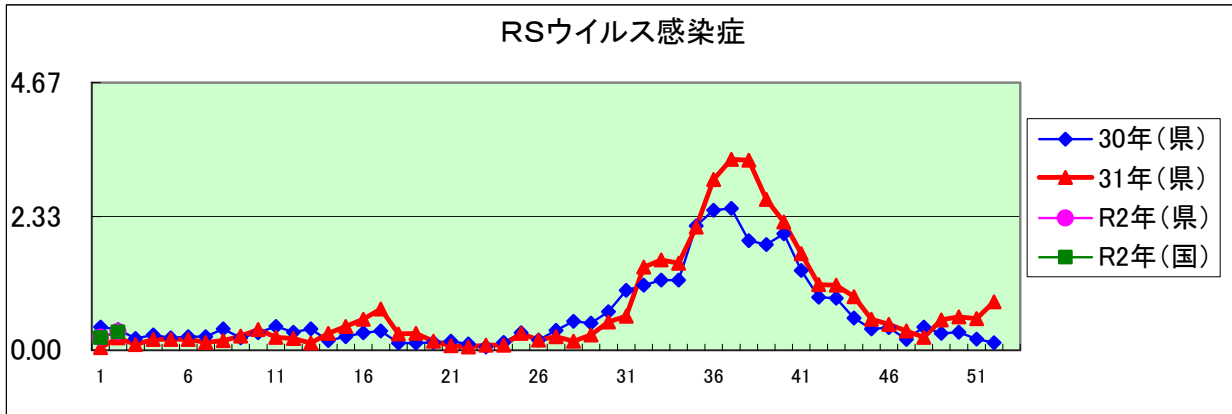
2020年 2 週

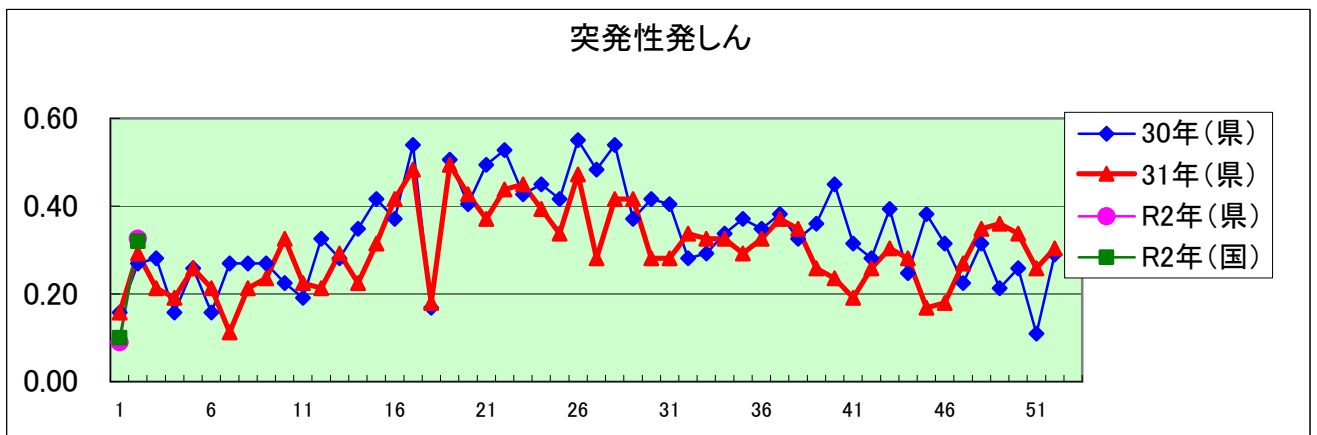
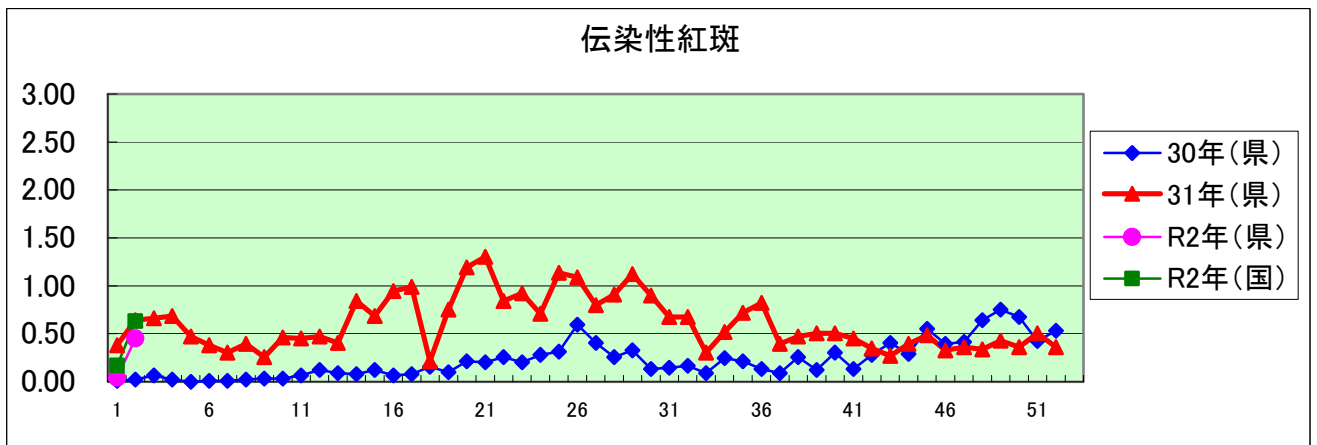
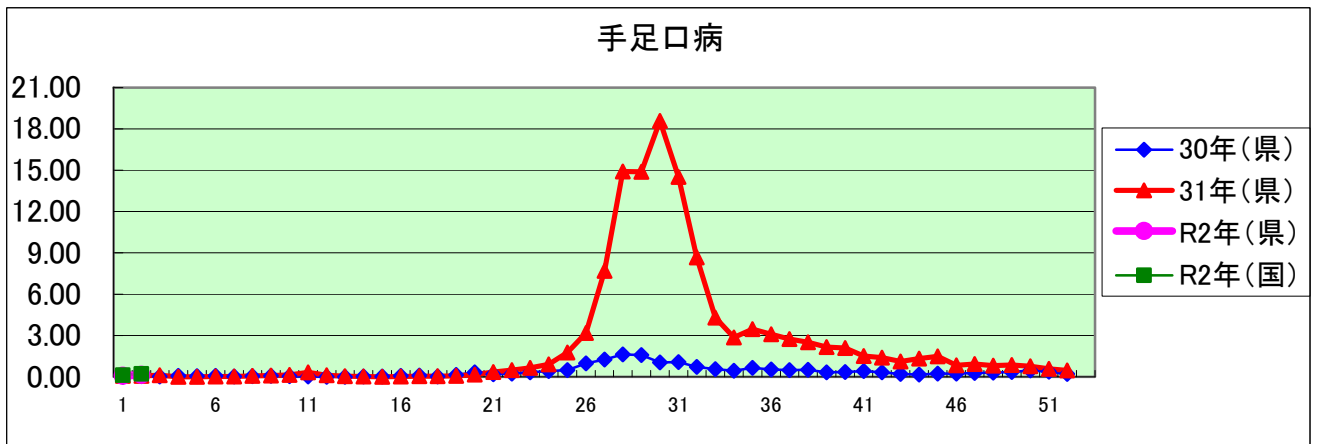
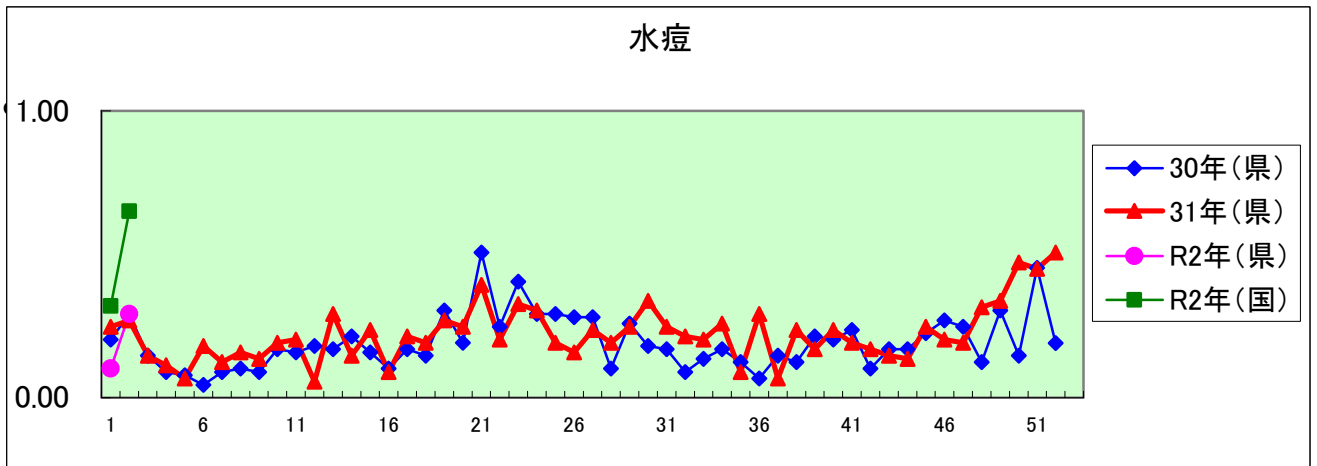
年齢階級区分	～5ヶ月	～11ヶ月	1歳	2歳	3歳	4歳	5歳	6歳	7歳	8歳	9歳	10～14歳	15～19歳	20～29歳	30～39歳	40～49歳	50～59歳	60～69歳	70～79歳	80歳以上	計
〃(小児科定点把握感染症分)	～5ヶ月	～11ヶ月	1歳	2歳	3歳	4歳	5歳	6歳	7歳	8歳	9歳	10～14歳	15～19歳	20歳以上							
〃(眼科定点把握感染症分)	～5ヶ月	～11ヶ月	1歳	2歳	3歳	4歳	5歳	6歳	7歳	8歳	9歳	10～14歳	15～19歳	20～29歳	30～39歳	40～49歳	50～59歳	60～69歳	70歳以上		
〃(基幹定点把握分)	0歳	1～4歳	5～9歳	10～14歳	15～19歳	20～24歳	25～29歳	30～34歳	35～39歳	40～44歳	45～49歳	50～54歳	55～59歳	60～64歳	65～69歳	70歳以上					
RSウイルス感染症	7	7	12	3																	29
咽頭結膜熱	2	6	7	5	4	5	3	3			1	1									37
A群溶血性レンサ球菌咽頭炎		1	4	17	18	22	25	27	34	21	20	33	3	26							251
感染性胃腸炎	2	38	83	53	42	40	34	35	32	17	14	64	10	56							520
水痘	1	2	1			5	1	2	5	3	2	4									26
手足口病	1	1	2		1	1	3		2				1								12
伝染性紅斑			1	2	2	1	6	4	10	5	6	2	1								40
突発性発しん			8	14	2	1	1	1	1				1								29
ヘルパンギーナ				2		1															3
流行性耳下腺炎					1			3	2			1									7
インフルエンザ	12	34	92	98	121	130	142	133	144	161	132	414	111	150	228	291	210	148	84	45	2,880
急性出血性結膜炎																					
流行性角結膜炎					2	1		1				1		2	7	4			1		19
クラミジア肺炎(オウム病は除く)																					
細菌性髄膜炎																					
マイコプラズマ肺炎				3	1				1												5
無菌性髄膜炎																					
感染性胃腸炎(病原体がロタウイルスであるものに属する。)																					

定点把握感染症年齢階級別集計表(定点当り)

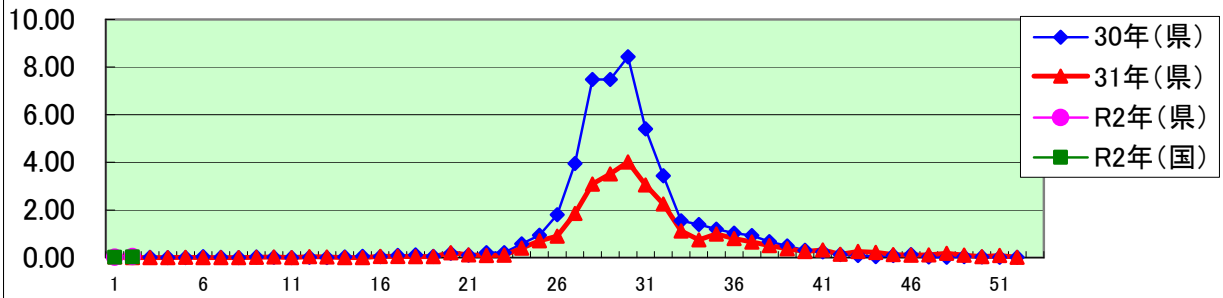
2020年 2 週

年齢階級区分	～6ヶ月	～12ヶ月	1歳	2歳	3歳	4歳	5歳	6歳	7歳	8歳	9歳	10～14歳	15～19歳	20～29歳	30～39歳	40～49歳	50～59歳	60～69歳	70～79歳	80歳以上	計
〃(小児科定点把握感染症分)	～6ヶ月	～12ヶ月	1歳	2歳	3歳	4歳	5歳	6歳	7歳	8歳	9歳	10～14歳	15～19歳	20歳以上							
〃(眼科定点把握感染症分)	～6ヶ月	～12ヶ月	1歳	2歳	3歳	4歳	5歳	6歳	7歳	8歳	9歳	10～14歳	15～19歳	20～29歳	30～39歳	40～49歳	50～59歳	60～69歳	70歳以上		
〃(基幹定点把握分)	0歳	1～4歳	5～9歳	10～14歳	15～19歳	20～24歳	25～29歳	30～34歳	35～39歳	40～44歳	45～49歳	50～54歳	55～59歳	60～64歳	65～69歳	70歳以上					
RSウイルス感染症	0.08	0.08	0.13	0.03																	0.33
咽頭結膜熱		0.02	0.07	0.08	0.06	0.04	0.06	0.03	0.03		0.01	0.01									0.42
A群溶血性レンサ球菌咽頭炎		0.01	0.04	0.19	0.20	0.25	0.28	0.30	0.38	0.24	0.22	0.37	0.03	0.29							2.82
感染性胃腸炎	0.02	0.43	0.93	0.60	0.47	0.45	0.38	0.39	0.36	0.19	0.16	0.72	0.11	0.63							5.84
水痘	0.01	0.02	0.01			0.06	0.01	0.02	0.06	0.03	0.02	0.04									0.29
手足口病	0.01	0.01	0.02		0.01	0.01	0.03		0.02				0.01								0.13
伝染性紅斑		0.01	0.02	0.02	0.01	0.07	0.04	0.11	0.06	0.07	0.02	0.01									0.45
突発性発しん		0.09	0.16	0.02	0.01	0.01	0.01	0.01				0.01									0.33
ヘルパンギーナ			0.02		0.01																0.03
流行性耳下腺炎					0.01			0.03	0.02			0.01									0.08
インフルエンザ	0.09	0.24	0.66	0.71	0.87	0.94	1.02	0.96	1.04	1.16	0.95	2.98	0.80	1.08	1.64	2.09	1.51	1.06	0.60	0.32	20.72
急性出血性結膜炎																					
流行性角結膜炎					0.09	0.05		0.05				0.05		0.09	0.32	0.18			0.05		0.86
クラミジア肺炎(オウム病は除く)																					
細菌性髄膜炎																					
マイコプラズマ肺炎				0.30	0.10				0.10												0.50
無菌性髄膜炎																					
感染性胃腸炎(病原体がロタウイルスであるものに属する。)																					

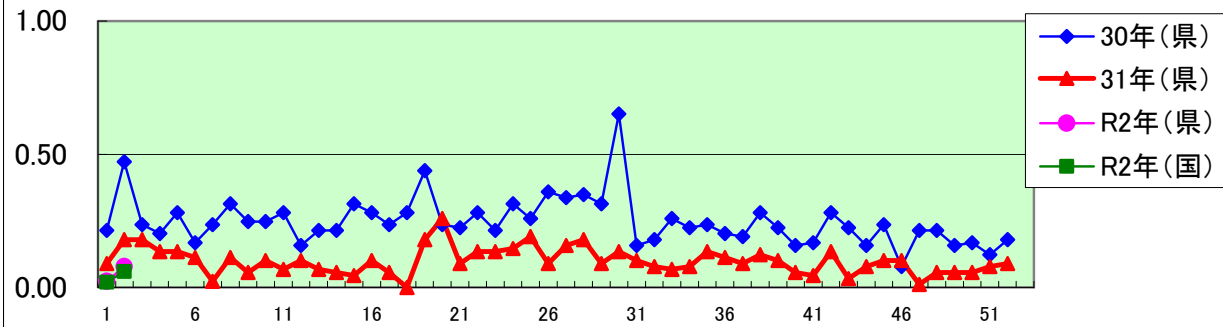




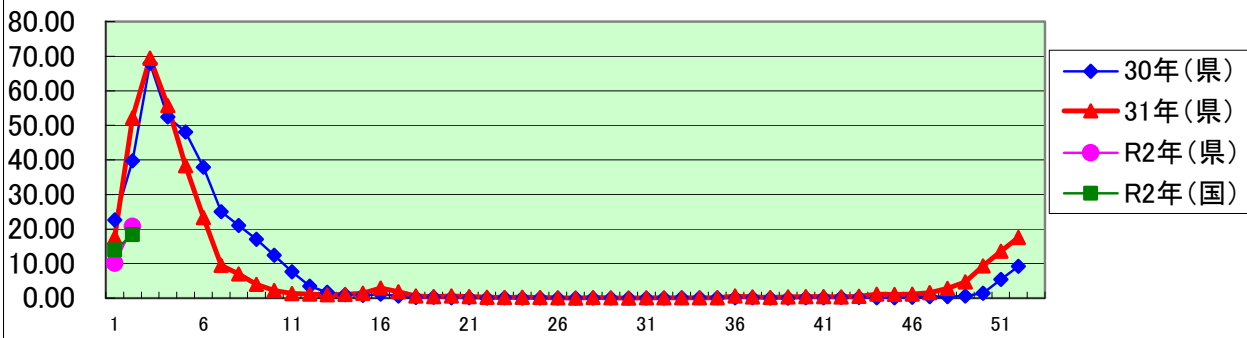
### ヘルパンギーナ

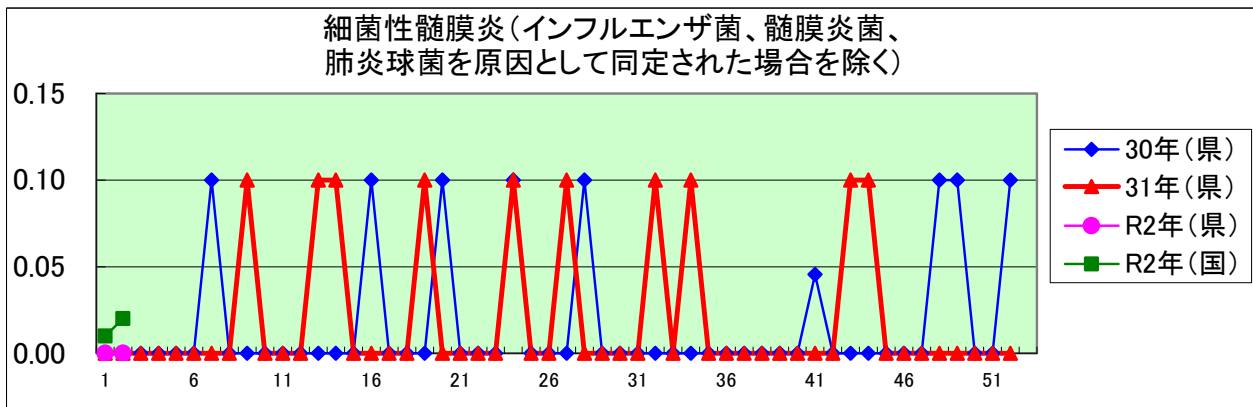
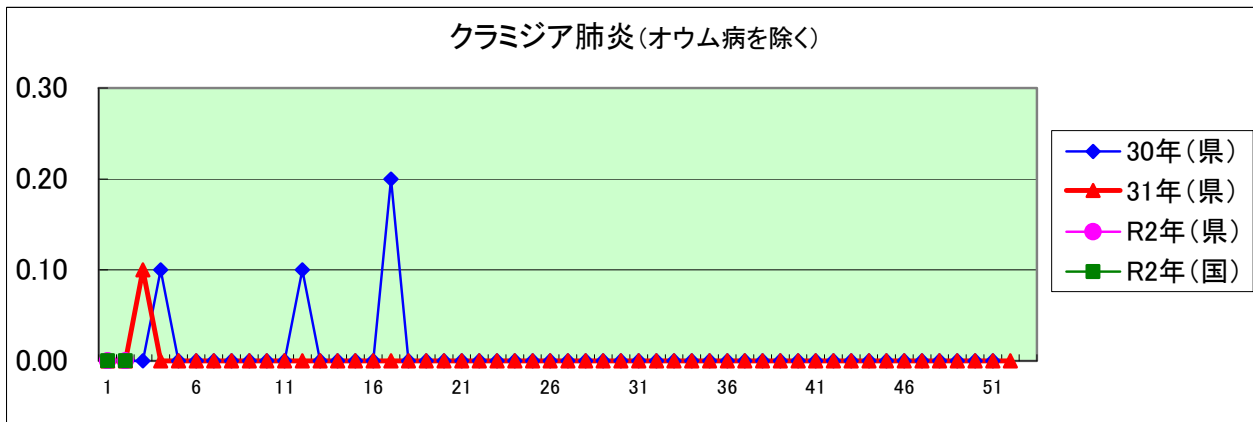
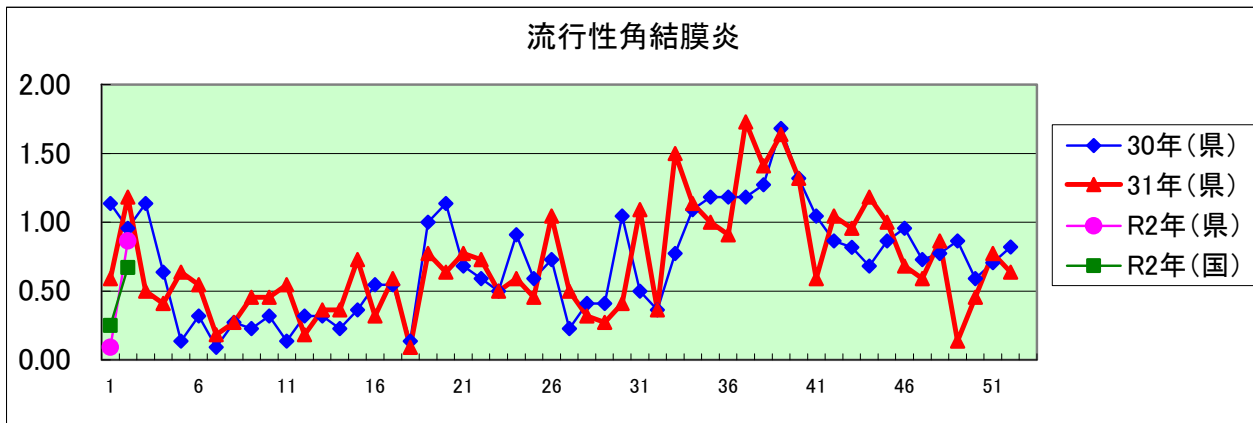
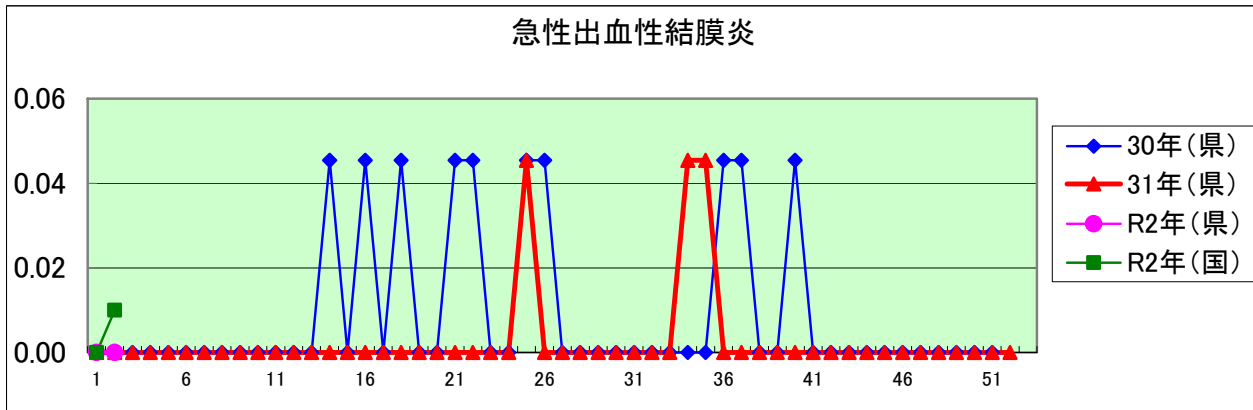


### 流行性耳下腺炎

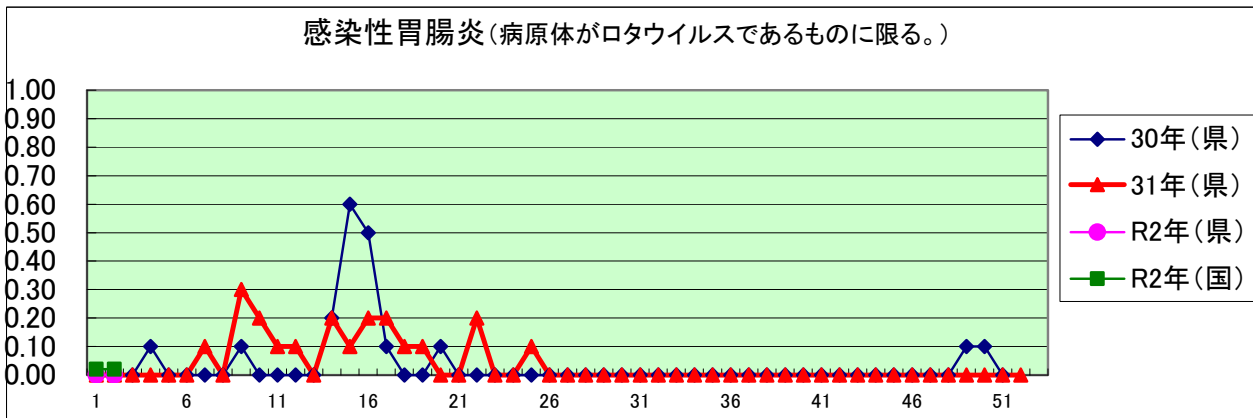
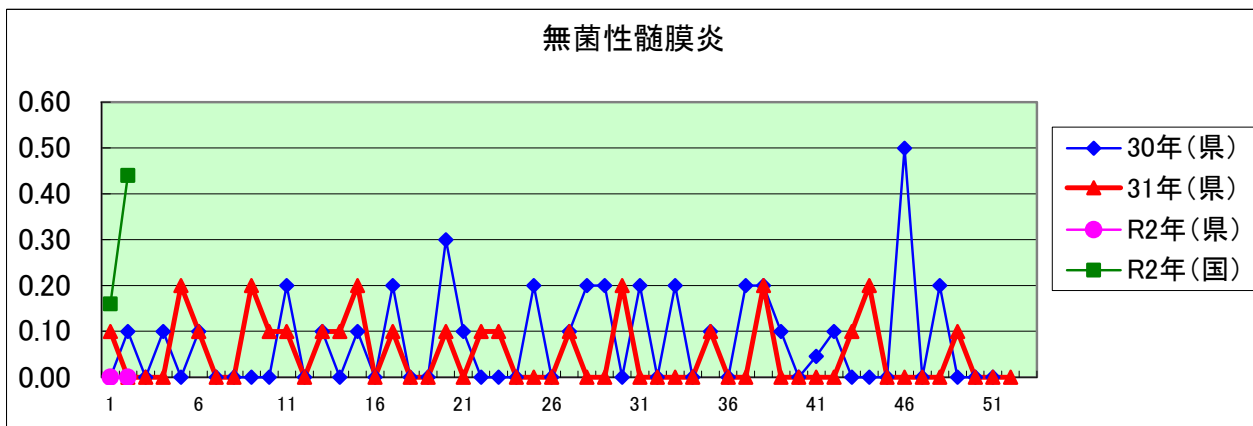
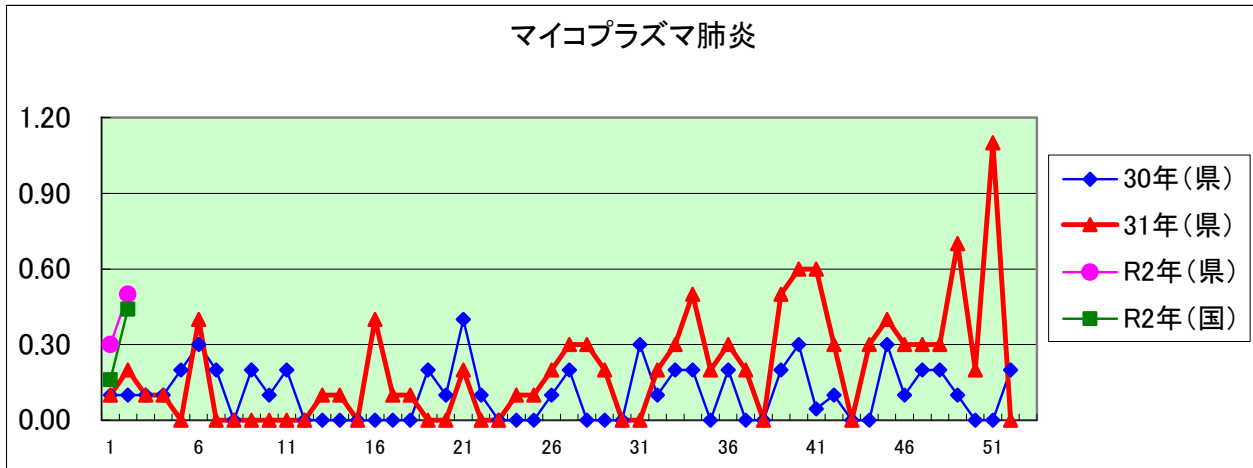


### インフルエンザ(高病原性鳥インフルエンザを除く)









定点種別	県内定点数	届出対象感染症
小児科	89	RSウイルス感染症、咽頭結膜熱、A群溶血性レンサ球菌咽頭炎、感染性胃腸炎、水痘、手足口病、伝染性紅斑、突発性発しん、百日咳、ヘルパンギーナ、流行性耳下腺炎、インフルエンザ
内科	50	インフルエンザ
眼科	22	急性出血性結膜炎、流行性角結膜炎
基幹	10	クラミジア肺炎(オウム病を除く)、細菌性髄膜炎、マイコプラズマ肺炎、無菌性髄膜炎、感染性胃腸炎(病原体がロタウイルスであるものに限る。)

## 定点把握感染症(月報)集計表(届出数)

2019年 12 月

	静岡県							全国				
	7月	8月	9月	10月	11月	今月	計	9月	10月	11月	今月	計
性器クラミジア感染症	37	43	28	42	47	43	240	2,343	2,512	2,230	2,283	9,368
性器ヘルペスウイルス感染症	15	16	13	15	19	18	96	853	833	762	793	3,241
尖圭コンジローマ	7	10	7	15	15	9	63	538	547	520	478	2,083
淋菌感染症	9	7	12	8	12	8	56	702	660	589	674	2,625
性器クラミジア感染症(男)	15	12	12	12	14	13	78	1,252	1,313	1,143	1,164	4,872
性器クラミジア感染症(女)	22	31	16	30	33	30	162	1,091	1,199	1,087	1,119	4,496
性器ヘルペスウイルス感染症(男)	4	7	6	7	5	10	39	305	332	305	324	1,266
性器ヘルペスウイルス感染症(女)	11	9	7	8	14	8	57	548	501	457	469	1,975
尖圭コンジローマ(男)	6	3	1	8	8	1	27	362	366	348	296	1,372
尖圭コンジローマ(女)	1	7	6	7	7	8	36	176	181	172	182	711
淋菌感染症(男)	6	4	6	3	5	7	31	549	527	442	538	2,056
淋菌感染症(女)	3	3	6	5	7	1	25	153	133	147	136	569
ペニシリン耐性肺炎球菌感染症								127	159	137	142	565
メチシリン耐性黄色ブドウ球菌感染症	22	20	16	23	23	29	133	1,361	1,366	1,341	1,294	5,362
薬剤耐性緑膿菌感染症					5		5	7	15	18	7	47

定点種別	県内定点数	届出対象感染症
性感染症	30	性器クラミジア感染症、性器ヘルペスウイルス感染症、尖形コンジローマ、淋菌感染症
基幹	10	ペニシリン耐性肺炎球菌感染症、メチシリン耐性黄色ブドウ球菌感染症、薬剤耐性緑膿菌感染症

# 定点把握感染症(月報)集計表(定点当り)

2019年 12 月

	静岡県						全国			
	7月	8月	9月	10月	11月	今月	9月	10月	11月	今月
性器クラミジア感染症	1.23	1.43	0.93	1.40	1.57	1.43	2.39	2.57	2.27	2.33
性器ヘルペスウイルス感染症	0.50	0.53	0.43	0.50	0.63	0.60	0.87	0.85	0.78	0.81
尖圭コンジローマ	0.23	0.33	0.23	0.50	0.50	0.30	0.55	0.56	0.53	0.49
淋菌感染症	0.30	0.23	0.40	0.27	0.40	0.27	0.71	0.68	0.60	0.69
性器クラミジア感染症(男)	0.50	0.40	0.40	0.40	0.47	0.43	1.27	1.35	1.17	1.19
性器クラミジア感染症(女)	0.73	1.03	0.53	1.00	1.10	1.00	1.11	1.23	1.11	1.14
性器ヘルペスウイルス感染症(男)	0.13	0.23	0.20	0.23	0.17	0.33	0.31	0.34	0.31	0.33
性器ヘルペスウイルス感染症(女)	0.37	0.30	0.23	0.27	0.47	0.27	0.56	0.51	0.47	0.48
尖圭コンジローマ(男)	0.20	0.10	0.03	0.27	0.27	0.03	0.37	0.38	0.35	0.30
尖圭コンジローマ(女)	0.03	0.23	0.20	0.23	0.23	0.27	0.18	0.19	0.18	0.19
淋菌感染症(男)	0.20	0.13	0.20	9.00	0.17	0.23	0.56	0.54	0.45	0.55
淋菌感染症(女)	0.10	0.10	0.20	0.17	0.23	0.03	0.16	0.14	0.15	0.14
ペニシリン耐性肺炎球菌感染症							0.27	0.33	0.29	0.30
メチシリン耐性黄色ブドウ球菌感染症	2.20	2.00	1.60	2.30	2.30	2.90	2.85	2.86	2.81	2.70
薬剤耐性緑膿菌感染症					0.50		0.01	0.03	0.04	0.01

定点種別	県内定点数	届出対象感染症
性感染症	30	性器クラミジア感染症、性器ヘルペスウイルス感染症、尖圭コンジローマ、淋菌感染症
基幹	10	ペニシリン耐性肺炎球菌感染症、メチシリン耐性黄色ブドウ球菌感染症、薬剤耐性緑膿菌感染症

2019年 12 月

保健所名	性器クラミジア感染症		性器ヘルペスウイルス感染症		尖圭コンジローマ		淋菌感染症	
	罹患数	定点当り	罹患数	定点当り	罹患数	定点当り	罹患数	定点当り
総数	43	1.43	18	0.60	9	0.30	8	0.27
賀茂								
熱海	2	2.00						
東部	9	1.80						
御殿場								
富士	4	1.33					2	0.67
静岡市	13	2.17	6	1.00	4	0.67	2	0.33
中部	3	0.75	6	1.50	1	0.25	2	0.50
西部	8	1.60			1	0.20	2	0.40
浜松市	4	0.80	6	1.20	3	0.60		

保健所名	ペニシリン耐性肺炎球菌感染症		メチシリン耐性黄色ブドウ球菌感染症		薬剤耐性緑膿菌感染症	
	罹患数	定点当り	罹患数	定点当り	罹患数	定点当り
総数	0		29	2.90	0	
賀茂			2	2.00		
熱海			3	3.00		
東部						
御殿場						
富士			1	1.00		
静岡市			5	2.50		
中部			7	7.00		
西部			10	10.00		
浜松市			1	0.50		

保健所名	定点(指定届出機関)数	
	性感染症	基幹
総数	30	10
賀茂	-	1
熱海	1	1
東部	5	1
御殿場	1	-
富士	3	1
静岡市	6	2
中部	4	1
西部	5	1
浜松市	5	2

\* 薬剤耐性アシネトバクター感染症は、平成26年9月19日から全数把握の対象となりました。

定点把握感染症(月報)年齢階級別集計表(届出数)

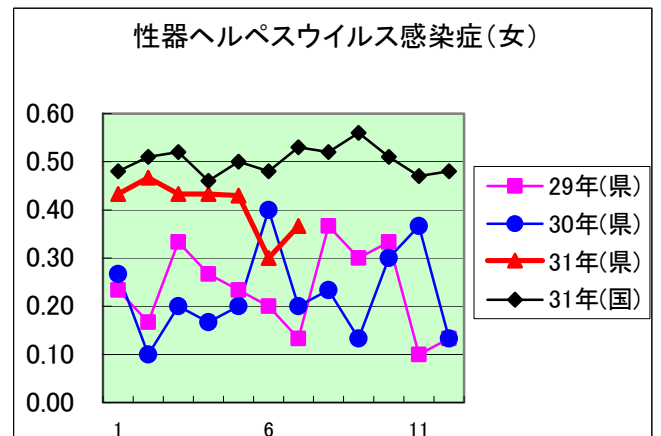
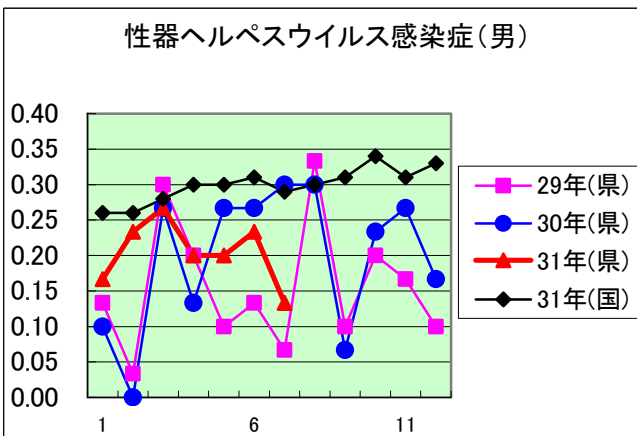
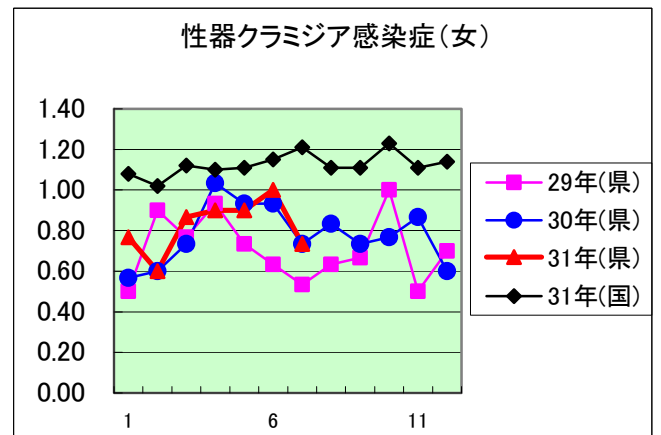
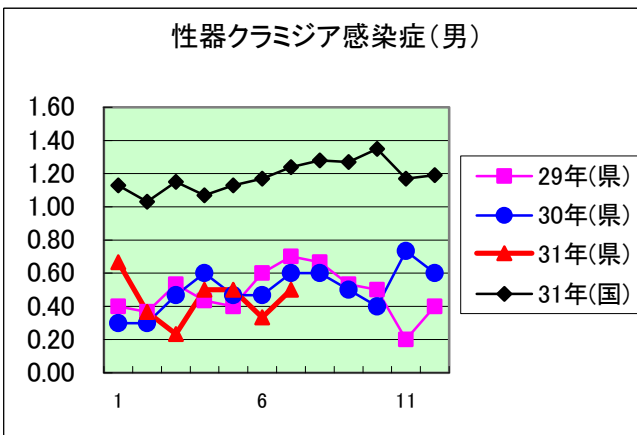
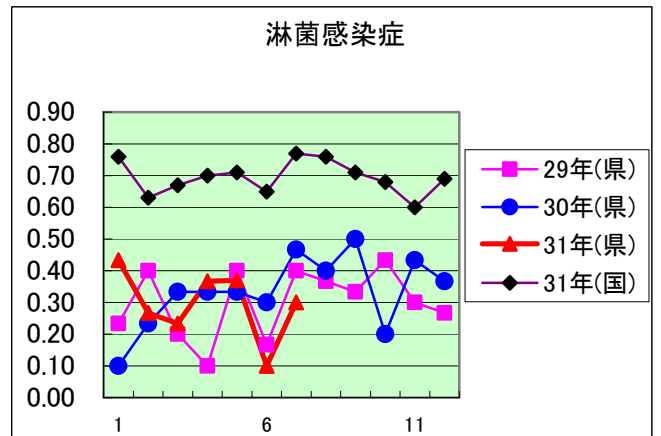
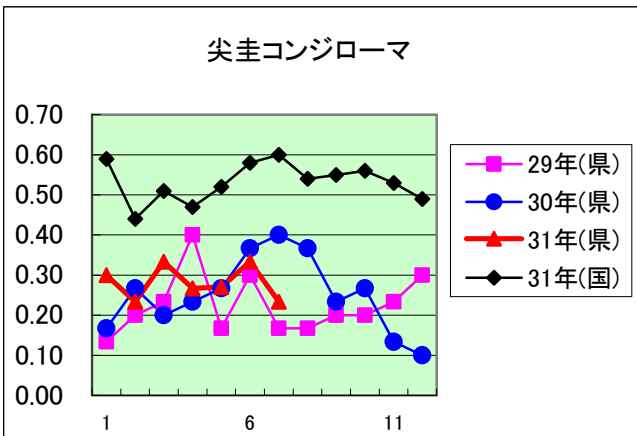
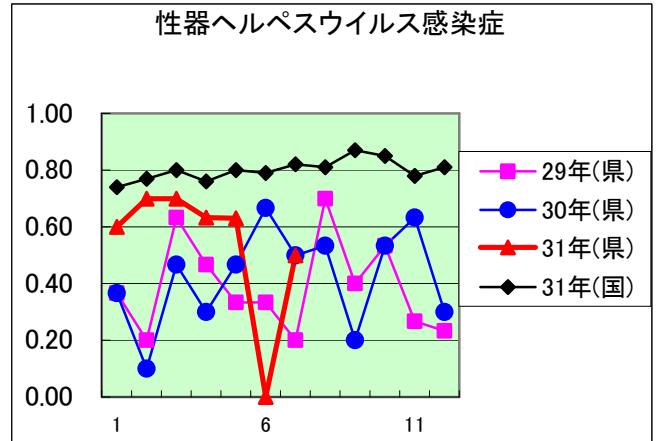
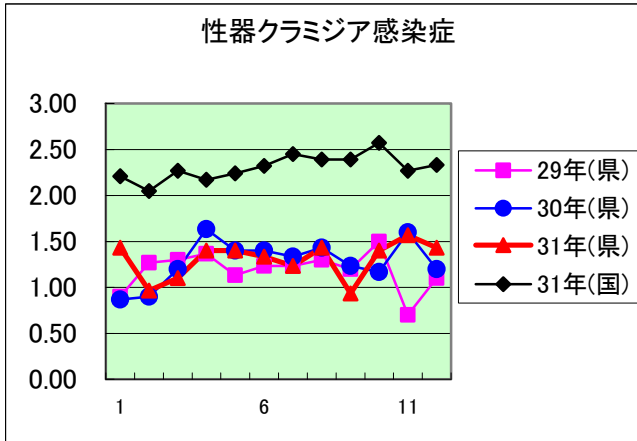
2019年 12 月

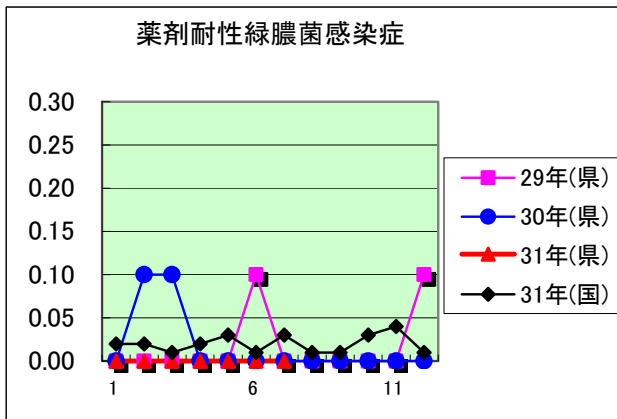
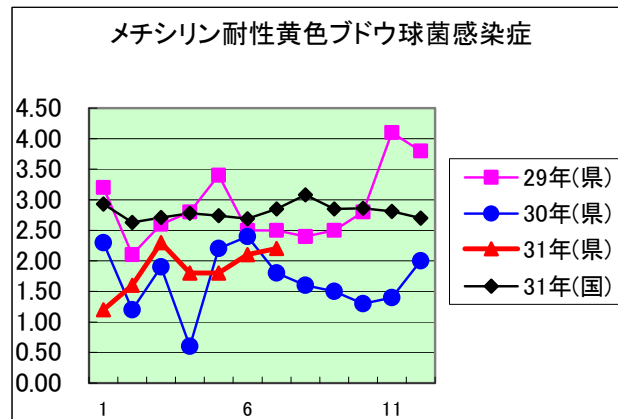
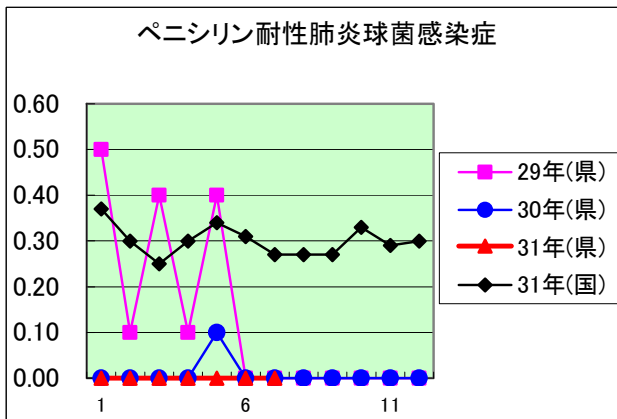
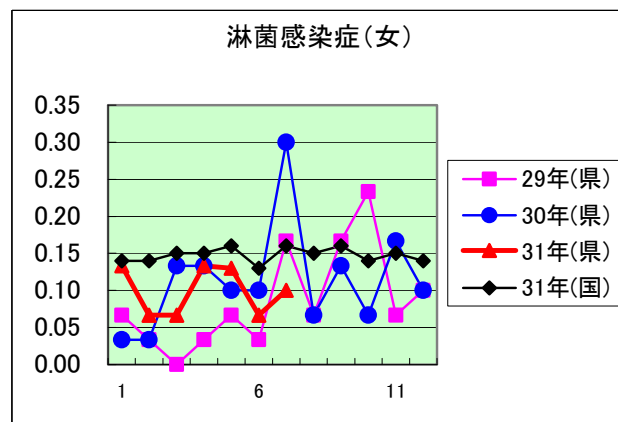
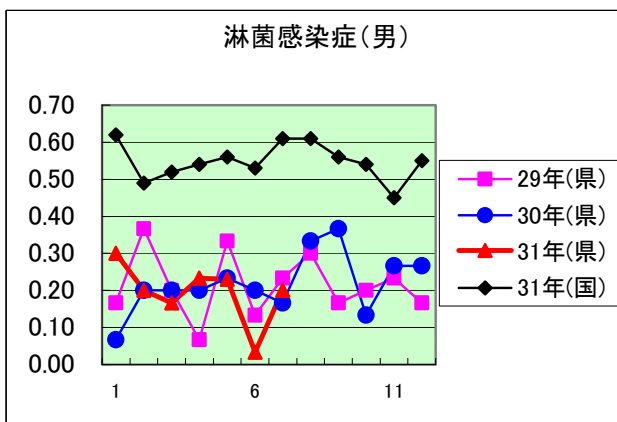
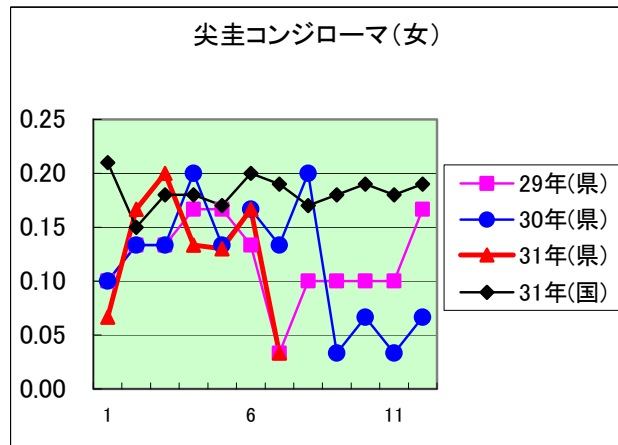
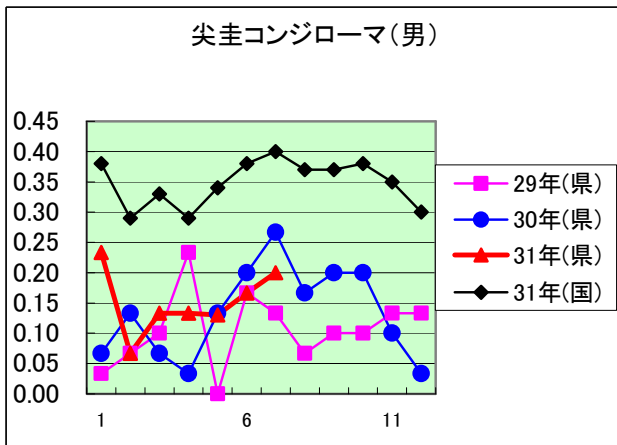
年齢階級区分	0歳	1～4歳	5～9歳	10～14歳	15～19歳	20～24歳	25～29歳	30～34歳	35～39歳	40～44歳	45～49歳	50～54歳	55～59歳	60～64歳	65～69歳	70歳以上	計
性器クラミジア感染症					8	10	15	2	2	5		1					43
性器ヘルペスウイルス感染症						2	1	3	4	3	1	1		1		2	18
尖圭コンジローマ						3	3	1			1				1		9
淋菌感染症						1	3		2	1	1						8
性器クラミジア感染症(男)					2	1	5		1	3		1					13
性器クラミジア感染症(女)					6	9	10	2	1	2							30
性器ヘルペスウイルス感染症(男)							1	3	2	2				1		1	10
性器ヘルペスウイルス感染症(女)						2			2	1	1	1				1	8
尖圭コンジローマ(男)															1		1
尖圭コンジローマ(女)						3	3	1			1						8
淋菌感染症(男)						1	2		2	1	1						7
淋菌感染症(女)							1										1
ペニシリン耐性肺炎球菌感染症																	
メチシリン耐性黄色ブドウ球菌感染症	1		1						1	2	1	1	1	2		19	29
薬剤耐性緑膿菌感染症																	

定点把握感染症(月報)年齢階級別集計表(定点当り)

2019年 12 月

年齢階級区分	0歳	1～4歳	5～9歳	10～14歳	15～19歳	20～24歳	25～29歳	30～34歳	35～39歳	40～44歳	45～49歳	50～54歳	55～59歳	60～64歳	65～69歳	70歳以上	計
性器クラミジア感染症					0.27	0.33	0.50	0.07	0.07	0.17		0.03					1.43
性器ヘルペスウイルス感染症						0.07	0.03	0.10	0.13	0.10	0.03	0.03		0.03		0.07	0.60
尖圭コンジローマ						0.10	0.10	0.03			0.03				0.03		0.30
淋菌感染症						0.03	0.10		0.07	0.03	0.03						0.27
性器クラミジア感染症(男)					0.07	0.03	0.17		0.03	0.10		0.03					0.43
性器クラミジア感染症(女)					0.20	0.30	0.33	0.07	0.03	0.07							1.00
性器ヘルペスウイルス感染症(男)							0.03	0.10	0.07	0.07				0.03		0.03	0.33
性器ヘルペスウイルス感染症(女)						0.07			0.07	0.03	0.03	0.03				0.03	0.27
尖圭コンジローマ(男)															0.03		0.03
尖圭コンジローマ(女)						0.10	0.10	0.03			0.03						0.27
淋菌感染症(男)						0.03	0.07		0.07	0.03	0.03						0.23
淋菌感染症(女)							0.03										0.03
ペニシリン耐性肺炎球菌感染症																	
メチシリン耐性黄色ブドウ球菌感染症	0.10		0.10						0.10	0.20	0.10	0.10	0.10	0.20		1.90	2.90
薬剤耐性緑膿菌感染症																	





定点種別	県内定点数	届出対象感染症
性感染症	30	性器クラミジア感染症、性器ヘルペスウイルス感染症、尖圭コンジローマ、淋菌感染症
基幹	10	ペニシリン耐性肺炎球菌感染症、メチシリン耐性黄色ブドウ球菌感染症、薬剤耐性アシネトバクター感染症、薬剤耐性緑膿菌感染症