

感染症の予防及び感染症の患者に対する医療に関する法律 感染症発生動向調査 感染症週報

静岡県環境衛生科学研究所感染症情報センター／静岡県健康福祉部疾病対策課

目次

- ★ 発生動向総覧 P 1～2
- ★ 感染症発生動向警報システムによる保健所の警報状況 P 2
- ★ 指定届出機関からの特記事項欄コメント P 3～5
- ★ 全数把握感染症集計表 P 6
- ★ 定点把握感染症集計表 P 7～11
- ★ 定点把握感染症推移グラフ P 12～16
- ★ 定点把握感染症集計表（月報） P 17～20
- ★ 定点把握感染症推移グラフ（月報） P 21～22



発生動向総覧

《第6週コメント》2月13日集計分

今週のインフルエンザの定点当たり報告数は9.52人。2019年第51週からの注意報レベル（定点当たり10.0人）を下回りました。

◆全数届出の感染症

1類感染症 報告なし

2類感染症 結核（熱海（1）、御殿場（1）、富士（1）、西部（4）、浜松市（3））

3類感染症 腸管出血性大腸菌感染症（御殿場（2））

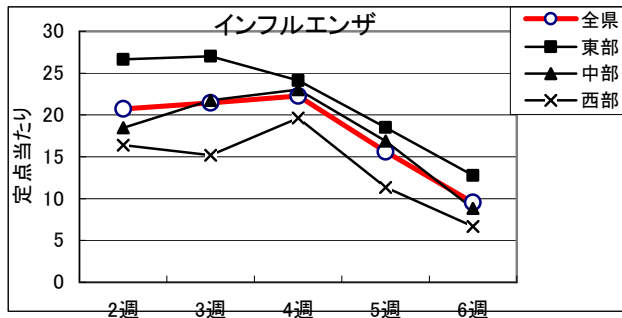
4類感染症 A型肝炎（静岡市（1））、レジオネラ症（熱海（1））

5類感染症 後天性免疫不全症候群（静岡市（1））、侵襲性肺炎球菌感染症（静岡市（1）、浜松市（1））、梅毒（熱海（1）、中部（1））、百日咳（賀茂（1）、御殿場（1）、富士（1）、中部（2）、西部（1）、浜松市（4））

◆ 定点把握の対象となる5類感染症報対象のもの

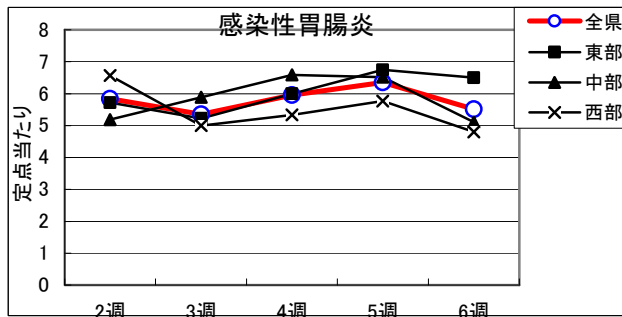
インフルエンザ

全県で罹患数1323、定点当たり9.52で前週より減少。
東部地区で定点当たり12.78、中部地区で定点当たり8.83、西部地区で定点当たり6.66の患者発生あり。



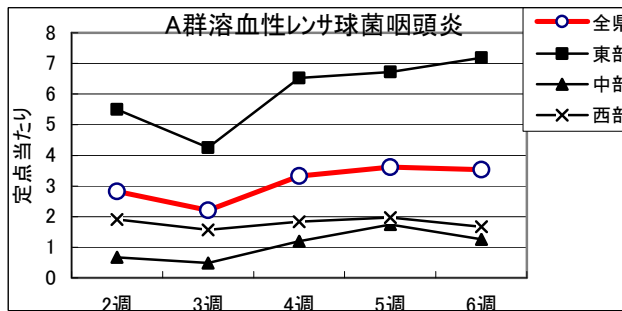
感染性胃腸炎

全県で罹患数490、定点当たり5.51で前週より減少。
東部地区で定点当たり6.50、中部地区で定点当たり5.11、西部地区で定点当たり4.80の患者発生あり。



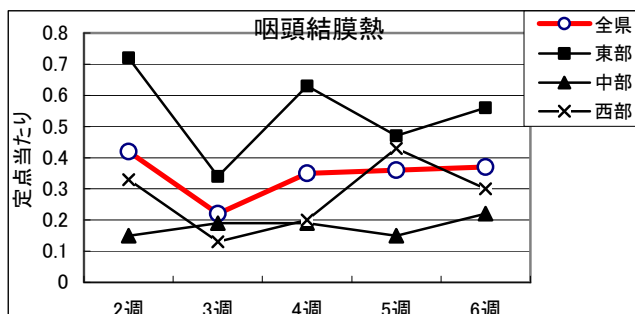
A群溶血性レンサ球菌

全県で罹患数314、定点当たり3.53で前週より減少。
東部地区で定点当たり7.19、中部地区で定点当たり1.26、西部地区で定点当たり1.67の患者発生あり。



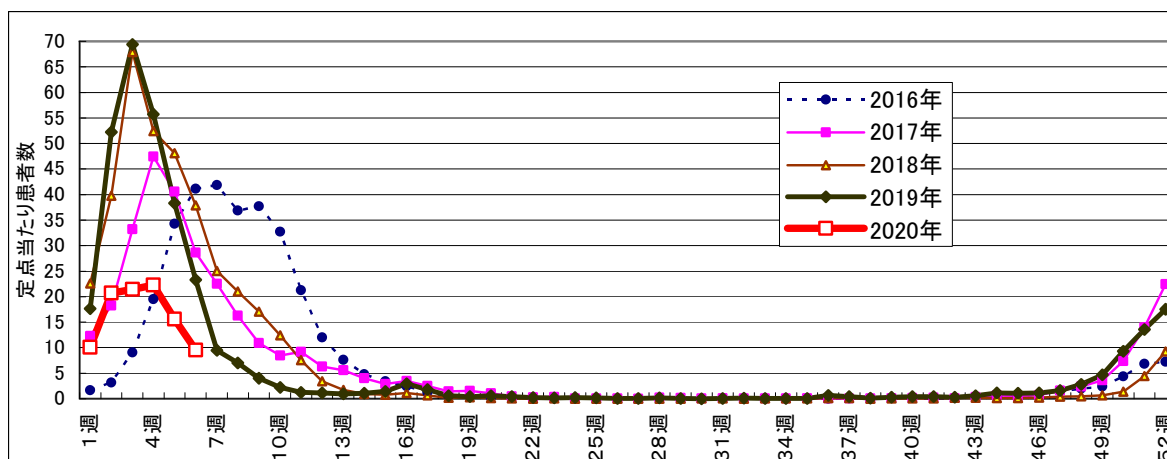
咽頭結膜熱

全県で罹患数33、定点当たり0.37で前週より増加。
 東部地区で定点当たり0.56、中部地区で定点当たり0.22、西部地区で定点当たり0.30の患者発生あり。



- ・麻疹、風しんは全県で発生なし。
- ・突発性発疹は、定点当たり東部地区で0.41、中部地区で0.11、西部地区で0.53の患者発生あり。
- ・伝染性紅斑は、定点当たり東部地区で0.59、中部地区で0.04、西部地区で0.13の患者発生あり。
- ・水痘は、定点当たり東部地区で0.13、中部地区で0.30、西部地区で0.13の患者発生あり。
- ・RSウイルス感染症は、定点当たり東部地区で0.13、中部地区で0.19、西部地区で0.13の患者発生あり
- ・流行性角結膜炎は、定点当たり東部地区で0.29、中部地区で0.38、西部地区で0.71の患者発生あり。
- ・マイコプラズマ肺炎は、定点当たり東部地区で0.25、中部地区で0.00、西部地区0.33の患者発生あり。

インフルエンザ罹患数推移



静岡県環境衛生科学研究所におけるインフルエンザウイルス検出状況 (検体採取日: 令和1年9月2日～令和2年1月29日)

	A/H1 pdm09	A/H3	B/山形 系統	B/Victoria 系統
令和1年9月	9	0	0	0
令和1年10月	1	0	0	0
令和1年11月	3	0	0	0
令和1年12月	12	0	0	0
令和2年1月	17	0	0	1
計	42	0	0	1

◆ 感染症発生動向警報システムによる保健所の警報状況

- 警 報 咽頭結膜熱 (御殿場)、A群溶血性レンサ球菌咽頭炎 (御殿場)、伝染性紅斑 (御殿場)
- 注意報 水痘 (御殿場)、インフルエンザ (東部、御殿場、富士)



指定届出機関からの特記事項欄コメント

感染症第6週（2月3日～2月9日）

下田メディカルセンター（下田市）「インフルエンザA型 4名」

かわづクリニック（河津町）「インフルエンザA型 1名」

池田医院（西伊豆町）「インフルエンザA型 2名」

高野医院（伊東市）「インフルエンザA型 5名、インフルエンザB型 4名」

聖隷沼津病院（沼津市）「インフルエンザA型 8名」

岩渕内科医院（沼津市）「インフルエンザA型 4名」

白十字小児科（沼津市）「インフルエンザA型 23名」

よぎ小児科医院（沼津市）「インフルエンザA型 3名」

光ヶ丘小児科（三島市）「インフルエンザA型 63名、インフルエンザB型 7名、インフルエンザ型不明 1名、ノロウイルス 2名、ヒトメタニューモウイルス 2名、アデノウイルス咽頭炎 2名」

窪田医院（三島市）「ノロウイルス 1名（4歳男児）、ヒトメタニューモウイルス 2名（10ヶ月女児、1歳児女児）、インフルエンザA型 18名、インフルエンザB型 2名」

すずき耳鼻咽喉科・小児科（伊豆市）「インフルエンザA型 8名、インフルエンザB型 1名」

りゅうじん医院（長泉町）「インフルエンザA型 3名、インフルエンザB型 1名」

まるやま小児科医院（清水町）「インフルエンザA型 5名、インフルエンザB型 2名」

函南平出クリニック（函南町）「RSウイルス 1名、咽頭結膜熱 5名、A群溶連菌 15名、伝染性紅斑 1名、突発性発疹 1名、ヒトメタニューモウイルス 1名（2歳男児1名）、インフルエンザA型 23名、インフルエンザB型 5名」

安田内科小児科医院（御殿場市）「インフルエンザA型 61名、インフルエンザB型 4名」

富士病院（御殿場市）「インフルエンザA型 21名」

たうち小児科医院（御殿場市）「インフルエンザA型 47名、インフルエンザB型 1名」

お八幡医院（御殿場市）「インフルエンザA型 29名」

なががわ医院（小山町）「インフルエンザA型 7名」

北川内科医院（富士宮市）「インフルエンザA型 2名」

永松医院（富士宮市）「インフルエンザA型 5名」

聖隷富士病院（富士市）「インフルエンザA型 7名」

小川小児科内科医院（富士市）「インフルエンザA型 26名、B型 3名」

田子浦クリニック（富士市）「インフルエンザA型 57名、インフルエンザA型その他 1名」、「異型肺炎 2名」

共立蒲原総合病院 内科（富士市）「インフルエンザA型 8名」

望月医院（富士宮市）「インフルエンザA型 13名、B型 1名」

わたなベクリニック（静岡市）「インフルエンザA型 7名」

松永医院（静岡市）「インフルエンザA型 2名」

ないとう内科・循環器科「インフルエンザA型 5名」

山本内科医院（静岡市）「インフルエンザA型 3名」

岩はし内科医院（静岡市）「インフルエンザA型 15名」

木内医院（静岡市）「インフルエンザA型 1名」

瀬名川こどもクリニック（静岡市）「インフルエンザA型 43名、インフルエンザB型 1名」

広川医院（静岡市）「インフルエンザA型 8名」

わたなベ小児科クリニック（静岡市）「インフルエンザA型 13名」

さくらいファミリークリニック（島田市）「インフルエンザA型 12名」

水野医院（島田市）「インフルエンザA型 1名」

おおかわ小児科（榛原郡吉田町）「インフルエンザA型 11名」

中嶋小児科医院(磐田市)「インフルエンザA型 8名、インフルエンザB型 2名」

はかまた内科医院(磐田市)「インフルエンザA型 5名」

増田内科・循環器科医院(掛川市)「インフルエンザA型 11名」

伊藤医院(湖西市)「インフルエンザA型 2名」

市立湖西病院(湖西市)「インフルエンザA型 5名、インフルエンザB型 1名」

きもと小児科(湖西市)「インフルエンザA型 10名、インフルエンザB型 3名」

宮内診療所(御前崎市)「インフルエンザA型 10名」

浜松赤十字病院（浜松市）「インフルエンザA型 1名」

クリニックパパ（浜松市）「ヒトメタニューモウイルス 5名（2カ月男児、1歳男児、2歳男児、3歳男児、5歳女児）、アデノウイルス咽頭炎 4名、インフルエンザA型 25名、インフルエンザB型 1名」

今西こどもクリニック（浜松市）「インフルエンザA型 6名」

山本こどもクリニック（浜松市）「ヒトメタニューモウイルス 3名、インフルエンザA型 5名（予防接種未3名、予防接種2回済2名）（昨年未罹患4名、昨年A型1名）、インフルエンザB型 3名（予防接種未2名、予防接種1回済1名）（昨年未罹患2名、昨年A型1名）」

げんきこどもクリニック（浜松市）「インフルエンザA型 4名」

いぬかい小児科（浜松市）「インフルエンザA型 7名」

すずきこどもクリニック（浜松市）「インフルエンザA型 5名」

幸田子供クリニック（浜松市）「インフルエンザA型 9名、インフルエンザB型 1名」

小児科竹内医院（浜松市）「インフルエンザA型 5名」

小松診療所（浜松市）「インフルエンザA型 21名、インフルエンザB型 7名」
金指こどもクリニック（浜松市）「水痘 1名（7歳男児 予防接種済）、ヘルペス性
歯肉口内炎 2名（2歳女児、8歳女児）、アデノウイルス咽頭炎 1名」
縣医院（浜松市）「インフルエンザA型 2名、インフルエンザB型 14名」
くまがいクリニック（浜松市）「インフルエンザA型 4名」
大竹内科医院（浜松市）「インフルエンザA型 4名（男性3名、女性1名）」
森内科（浜松市）「インフルエンザA型 1名」
鈴木診療院（浜松市）「インフルエンザA型 3名（予防接種済2名）」
宮口こんどうクリニック（浜松市）「インフルエンザA型 1名（31歳男性 予防接
種未）」
みかえ内科クリニック（浜松市）「インフルエンザA型 3名」

静岡県の感染症週報は、疾病対策課ホームページでご覧いただけます。

<http://www.pref.shizuoka.jp/kousei/ko-420A/center.html>

疾患名	区分	静岡県							全国				
		1週	2週	3週	4週	5週	今週	年累計	3週	4週	5週	今週	年累計
エボラ出血熱													
クリミア・コンゴ出血熱													
痘そう													
南米出血熱													
ペスト													
マールブルグ病													
ラッサ熱													
急性灰白髄炎													
結核		1	12	7	6	11	10	57	286	294	305	268	1,751
ジフテリア													
重症急性呼吸器症候群(SARS)													
中東呼吸器症候群(MERS)													
鳥インフルエンザH5N1													
鳥インフルエンザH7N9													
新型コロナウイルス												13	13
コレラ													
細菌性赤痢									6	4	1		16
腸管出血性大腸菌感染症				1			2	3	24	37	20	21	125
腸チフス									1			1	4
パラチフス													1
E型肝炎									11	10	6	13	56
ウエストナイル熱(ウエストナイル脳炎を含む)													
A型肝炎		1					1	2		7	2	2	23
エキノコックス症									1	1			3
糞熱													
オウム病									1				1
オムスク出血熱													
回帰熱													
キャサスル森林病													
Q熱													
狂犬病												1	1
コクシジオイデス症													
サル痘													
ジカウイルス感染症													
重症熱性血小板減少症候群												2	3
腎症候性出血熱													
西部ウマ脳炎													
ダニ媒介脳炎													
炭疽													
テングニア熱													1
つつが虫病									10	10	3	1	54
デング熱				1			1		4	4	4	2	22
東部ウマ脳炎													
鳥インフルエンザ													
ニパウイルス感染症													
日本紅斑熱										1			3
日本脳炎													
ハンタウイルス肺症候群													
Bウイルス病													
鼻疽													
ブルセラ症												1	1
ペネズエラウマ脳炎													
ヘンドラウイルス感染症													
楽しんチフス													
ポツリヌス症													
マラリア					1		1		1	1	1	1	6
野兔病													
ライム病									1				1
リッサウイルス感染症													
リフトバレー熱													
類鼻疽													
レジオネラ症		2	1	1	1		1	7	19	24	21	24	158
レプトスピラ症													1
ロッキー山紅斑熱													
アメーバ赤痢								1	5	4	6	7	57
ウイルス性肝炎(A型肝炎及びE型肝炎を除く)									3	3	1	3	19
カルバペネム耐性腸内細菌科細菌感染症			1		1	1		4	13	18	14	8	149
急性弛緩性麻痺											1	1	4
急性脳炎(ウエストナイル脳炎、日本脳炎等を除く)				1		1		3	14	19	14	10	154
クリプトスポリジウム症											1		1
クロイツフェルト・ヤコブ病									1	3	1	2	14
劇症型溶血性レンサ球菌感染症			1					1	12	14	18	11	119
後天性免疫不全症候群							1	1	7	6	15	7	98
ジアルジア症										1			1
侵襲性インフルエンザ菌感染症				1				1	11	11	5	12	80
侵襲性髄膜炎菌感染症									3	1			7
侵襲性肺炎球菌感染症		1	1	1				2	8	42	41	38	355
水痘(入院例に限る)		1						1	3	8	3		49
先天性風しん症候群													1
梅毒		1	2	2	3	1	2	14	76	72	88	57	574
播種性クリプトコックス症									1	3		1	11
破傷風									1	1		2	8
バンコマイシン耐性黄色ブドウ球菌感染症													
バンコマイシン耐性腸球菌感染症					1			2	1	2	1		10
百日咳		2	17	13	4	13	10	72	125	145	126	145	885
風しん									8	6	2	3	37
麻疹										1	1		
薬剤耐性アシネトバクター感染症													1
新型コロナウイルス感染症													

※医療機関から届出の追加や取り下げがあった場合、増減することがあります。

定点把握感染症集計表(届出数)

2020年 6 週

	静岡県							全国				
	1週	2週	3週	4週	5週	今週	計	3週	4週	5週	今週	計
RSウイルス感染症	20	29	22	31	30	13	145	863	1,036	1,123	1,016	4,038
咽頭結膜熱	14	37	20	31	32	33	167	1,063	1,307	1,238	1,429	5,037
A群溶血性レンサ球菌咽頭炎	56	251	196	296	321	314	1,434	7,723	10,074	11,058	11,252	40,107
感染性胃腸炎	132	520	476	530	565	490	2,713	18,976	22,639	21,947	20,078	83,640
水痘	9	26	20	16	10	16	97	939	1,361	954	1,235	4,489
手足口病	6	12	9	10	4	11	52	479	523	514	459	1,975
伝染性紅斑	4	40	28	37	30	24	163	1,607	1,667	1,485	1,255	6,014
突発性発しん	8	29	30	22	16	32	137	959	973	952	902	3,786
ヘルパンギーナ	1	3	1				5	59	69	96	72	296
流行性耳下腺炎	2	7	6	2	2	8	27	174	181	147	172	674
インフルエンザ	1,400	2,880	2,979	3,095	2,167	1,323	13,844	83,037	89,436	70,076	44,737	287,286
急性出血性結膜炎								4	4	8	1	17
流行性角結膜炎	2	19	12	10	11	10	64	292	276	300	286	1,154
クラミジア肺炎(オウム病は除く)									2			2
細菌性髄膜炎				1		1	2	5	13	8	7	33
マイコプラズマ肺炎	3	5	3	7	3	2	23	158	146	146	137	587
無菌性髄膜炎			1				1	11	11	11	9	42
感染性胃腸炎(病原体がロタウイルスであるものに限る。)								4	18	26	16	64

定点種別	県内定点数	届出対象感染症
小児科	89	RSウイルス感染症、咽頭結膜熱、A群溶血性レンサ球菌咽頭炎、感染性胃腸炎、水痘、手足口病、伝染性紅斑、突発性発しん、ヘルパンギーナ、流行性耳下腺炎、インフルエンザ
内科	50	インフルエンザ
眼科	22	急性出血性結膜炎、流行性角結膜炎
基幹	10	クラミジア肺炎(オウム病は除く)、細菌性髄膜炎、マイコプラズマ肺炎、無菌性髄膜炎、感染性胃腸炎(病原体がロタウイルスであるものに限る。)

※小児科定点と内科定点はインフルエンザ定点を兼ねている。

定点把握感染症集計表(定点当り)

2020年 6 週

	静岡県						全国			
	第1週	第2週	第3週	第4週	第5週	今週	第3週	第4週	第5週	今週
RSウイルス感染症	0.22	0.33	0.25	0.35	0.34	0.15	0.27	0.33	0.35	0.32
咽頭結膜熱	0.16	0.42	0.22	0.35	0.36	0.37	0.34	0.41	0.39	0.45
A群溶血性レンサ球菌咽頭炎	0.63	2.82	2.20	3.33	3.61	3.53	2.44	3.18	3.49	3.56
感染性胃腸炎	1.48	5.84	5.35	5.96	6.35	5.51	5.99	7.14	6.92	6.35
水痘	0.10	0.29	0.22	0.18	0.11	0.18	0.30	0.43	0.30	0.39
手足口病	0.07	0.13	0.10	0.11	0.04	0.12	0.15	0.16	0.16	0.15
伝染性紅斑	0.04	0.45	0.03	0.42	0.34	0.27	0.51	0.53	0.47	0.40
突発性発しん	0.09	0.33	0.34	0.25	0.18	0.36	0.30	0.31	0.30	0.29
ヘルパンギーナ	0.01	0.03	0.01				0.02	0.02	0.03	0.02
流行性耳下腺炎	0.02	0.08	0.07	0.02	0.02	0.09	0.05	0.06	0.05	0.05
インフルエンザ	10.07	20.72	21.43	22.27	15.59	9.52	16.73	18.00	14.11	9.04
急性出血性結膜炎							0.01	0.01	0.01	
流行性角結膜炎	0.09	0.86	0.55	0.45	0.50	0.45	0.42	0.40	0.43	0.41
クラミジア肺炎(オウム病は除く)								0.31		
細菌性髄膜炎				0.10		0.10	0.01	0.03	0.02	0.01
マイコプラズマ肺炎	0.30	0.50	0.30	0.70	0.30	0.20	0.33		0.31	0.29
無菌性髄膜炎			0.10				0.02	0.02	0.02	0.02
感染性胃腸炎(病原体がロタウイルスであるものに限る。)							0.01	0.04	0.05	0.03

定点種別	県内定点数	届出対象感染症
小児科	89	RSウイルス感染症、咽頭結膜熱、A群溶血性レンサ球菌咽頭炎、感染性胃腸炎、水痘、手足口病、伝染性紅斑、突発性発しん、ヘルパンギーナ、流行性耳下腺炎、インフルエンザ
内科	50	インフルエンザ
眼科	22	急性出血性結膜炎、流行性角結膜炎
基幹	10	クラミジア肺炎(オウム病は除く)、細菌性髄膜炎、マイコプラズマ肺炎、無菌性髄膜炎、感染性胃腸炎(病原体がロタウイルスであるものに限る。)

※小児科定点と内科定点はインフルエンザ定点を兼ねている。

感染症 6 週

保健所名	RSウイルス感染症		咽頭結膜熱		A群溶血性 レンサ球菌咽頭炎		感染性胃腸炎		水痘	
	罹患数	定点当り	罹患数	定点当り	罹患数	定点当り	罹患数	定点当り	罹患数	定点当り
総数	13	0.15	33	0.37	314	3.53	490	5.51	16	0.18
賀茂					3	1.50	21	10.50		
熱海					1	0.25	8	2.00		
東部	2	0.15	8	0.62	71	5.46	106	8.15		
御殿場	2	0.50	8	2.00	129	32.25	32	8.00	1	0.25
富士			2	0.22	26	2.89	41	4.56	3	0.33
静岡市	5	0.31	2	0.13	18	1.13	76	4.75	3	0.19
中部			4	0.36	16	1.45	62	5.64	5	0.45
西部	2	0.17	3	0.25	7	0.58	59	4.92	3	0.25
浜松市	2	0.11	6	0.33	43	2.39	85	4.72	1	0.06

保健所名	手足口病		伝染性紅斑		突発性発しん		百日咳 (全数報告)		ヘルパンギーナ	
	罹患数	定点当り	罹患数	定点当り	罹患数	定点当り	週計	累計	罹患数	定点当り
総数	11	0.12	24	0.27	32	0.36	10	72	0	
賀茂							1	10		
熱海					1	0.25	0	1		
東部			12	0.92	4	0.31	0	6		
御殿場			5	1.25	1	0.25	1	27		
富士	1	0.11	2	0.22	7	0.78	1	3		
静岡市	1	0.06	1	0.06	2	0.13	0	6		
中部					1	0.09	2	10		
西部					3	0.25	1	3		
浜松市	9	0.50	4	0.22	13	0.72	4	6		

保健所名	流行性耳下腺炎		インフルエンザ		麻しん (全数報告)		風しん (全数報告)		指定届出機関 (定点)数	
	罹患数	定点当り	罹患数	定点当り	週計	累計	週計	累計	小児科	内科
総数	8	0.09	1,323	9.52	0	0	0	0	89	50
賀茂			7	2.33					2	1
熱海			34	5.67					4	2
東部	2	0.15	207	10.35					13	7
御殿場	2	0.50	176	29.33					4	2
富士			215	14.33					9	6
静岡市			184	7.36					16	9
中部			187	11.00					11	6
西部	3	0.25	126	6.63					12	7
浜松市	1	0.06	187	6.68					18	10

*百日咳は、平成30年1月1日より五類(定点把握対象)から五類(全数把握対象)に変更されました。

感染症 6 週

保健所名	急性出血性結膜炎		流行性角結膜炎		クラミジア肺炎 (オウム病を除く)		細菌性髄膜炎		マイコプラズマ肺炎	
	罹患数	定点当り	罹患数	定点当り	罹患数	定点当り	罹患数	定点当り	罹患数	定点当り
総数	0		10	0.45	0		1	0.10	2	0.20
賀茂										
熱海										
東部										
御殿場										
富士			2	0.67					1	1.00
静岡市			1	0.20						
中部			2	0.67						
西部			1	0.25						
浜松市			4	1.33			1	0.50	1	0.50

保健所名	無菌性髄膜炎		感染性胃腸炎 (病原体がロタウイルス であるものに限る。)	
	罹患数	定点当り	罹患数	定点当り
総数	0		0	
賀茂				
熱海				
東部				
御殿場				
富士				
静岡市				
中部				
西部				
浜松市				

指定届出機関 (定点)数	
眼科	基幹
22	10
—	1
—	1
4	1
—	—
3	1
5	2
3	1
4	1
3	2

*賀茂・熱海・御殿場の各保健所管内には眼科定点はありません。

*御殿場保健所管内には基幹定点はありません。

定点把握感染症年齢階級別集計表(届出数)

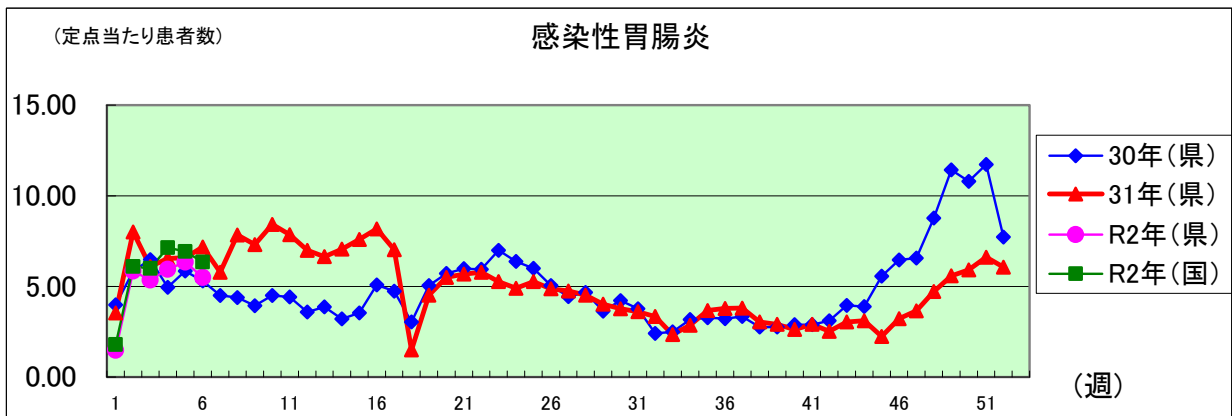
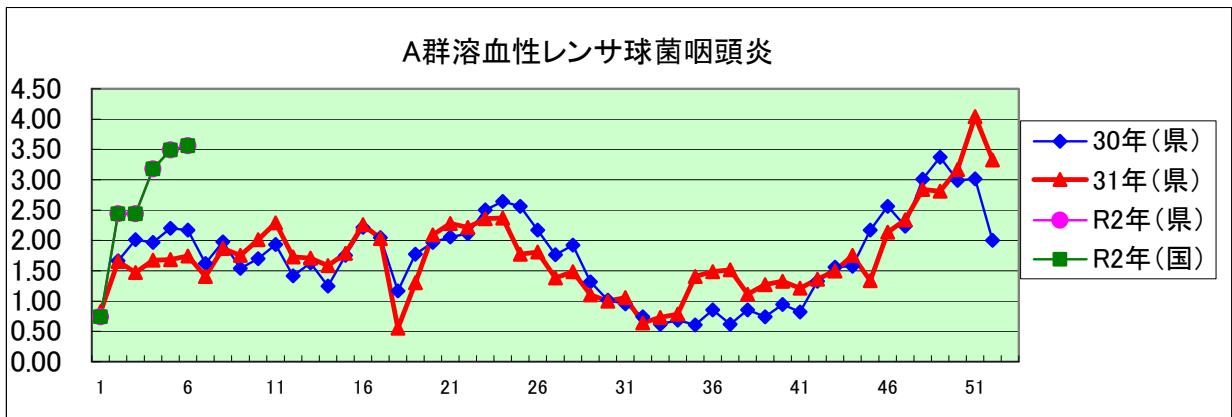
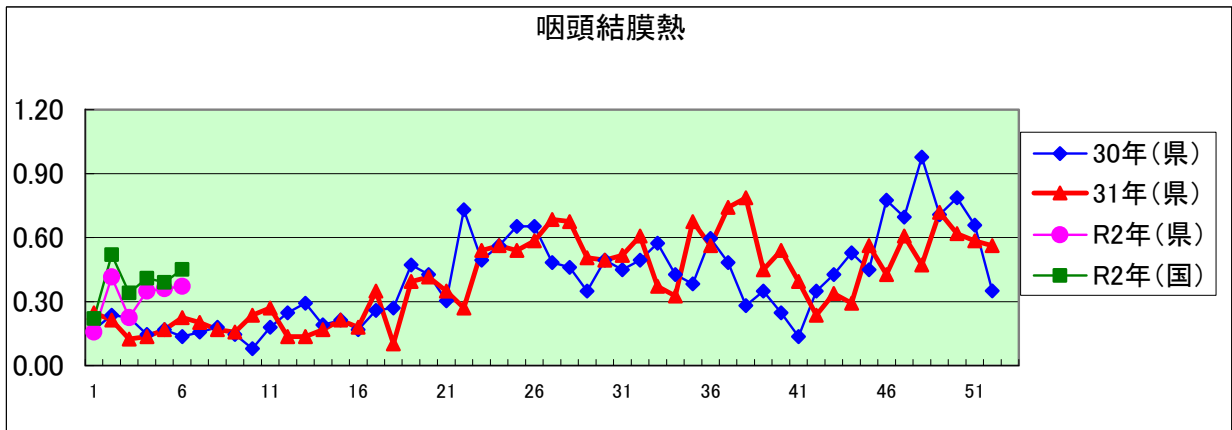
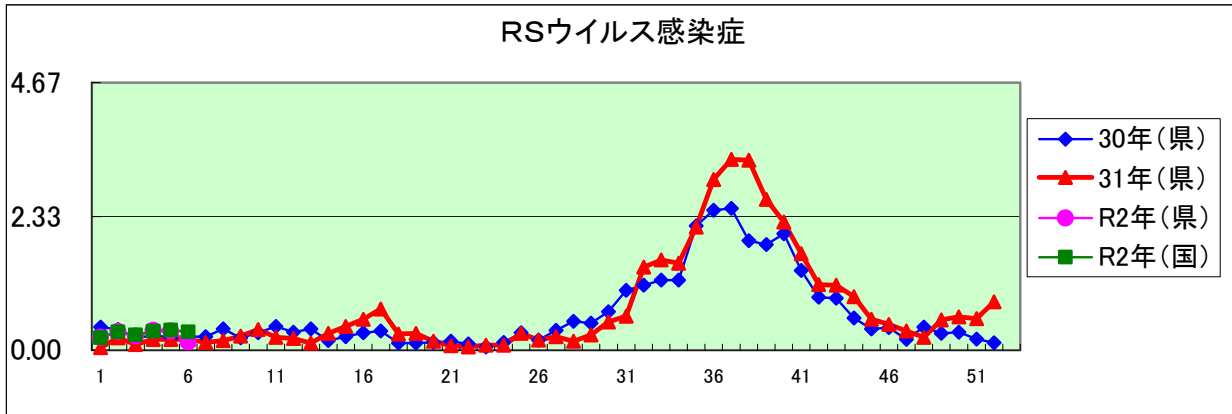
2020年 6 週

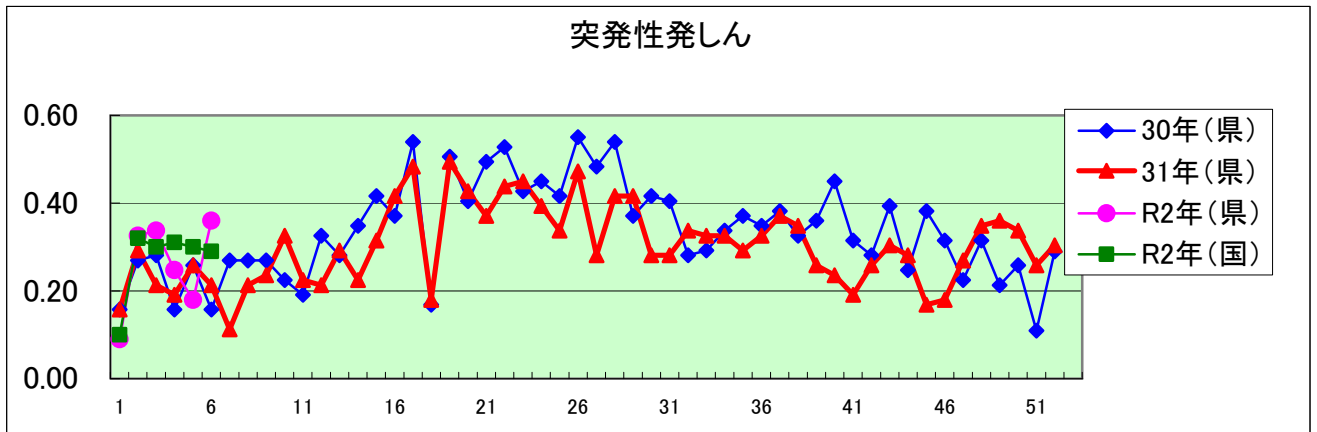
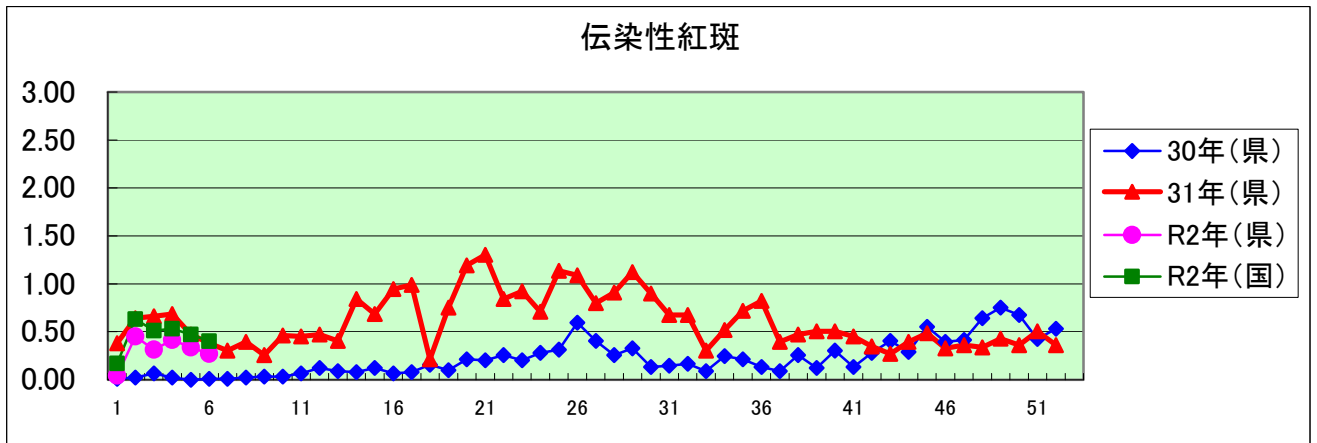
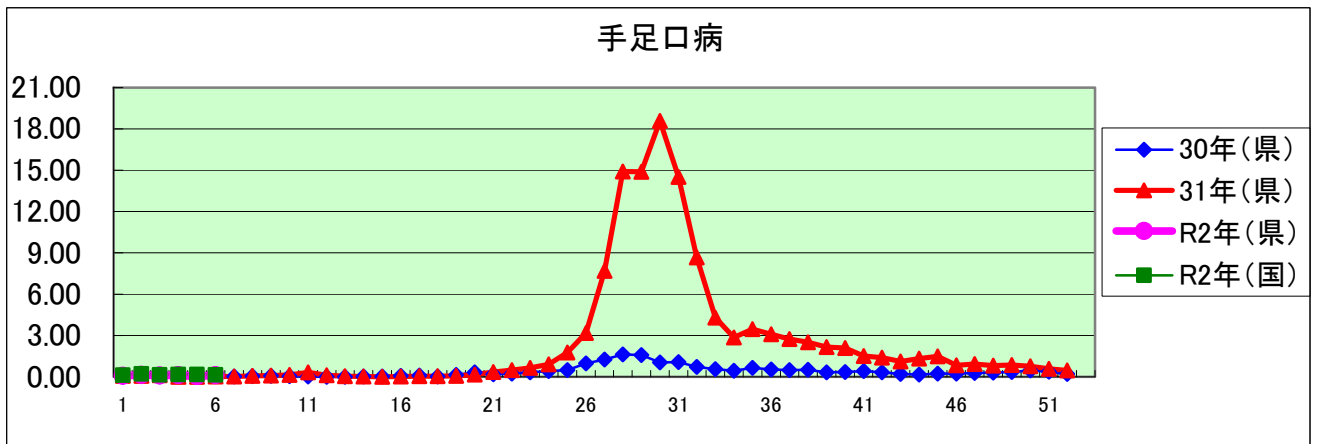
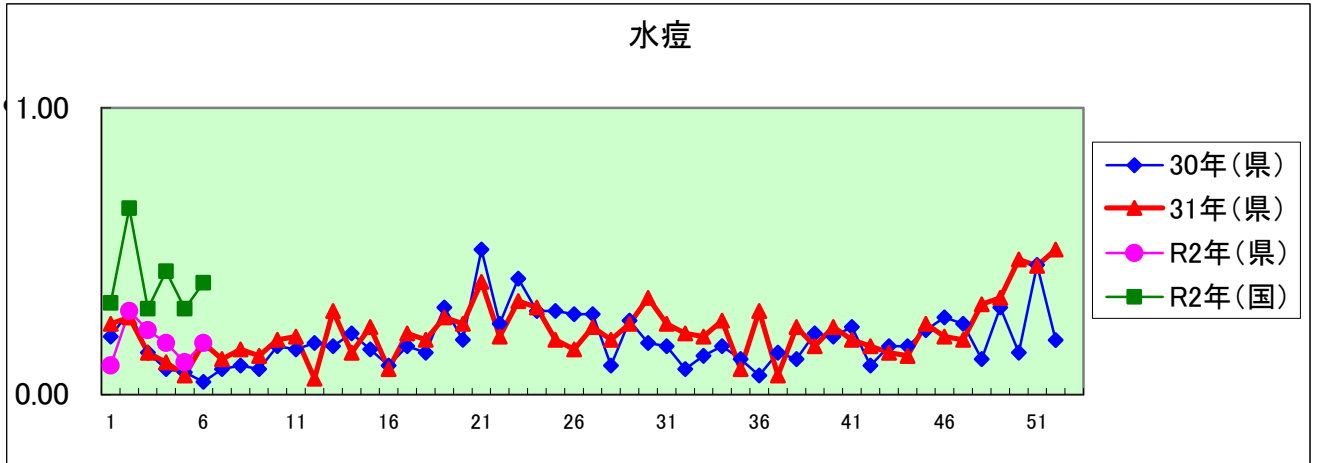
年齢階級区分	～5ヶ月	～11ヶ月	1歳	2歳	3歳	4歳	5歳	6歳	7歳	8歳	9歳	10～14歳	15～19歳	20～29歳	30～39歳	40～49歳	50～59歳	60～69歳	70～79歳	80歳以上	計
〃(小児科定点把握感染症分)	～5ヶ月	～11ヶ月	1歳	2歳	3歳	4歳	5歳	6歳	7歳	8歳	9歳	10～14歳	15～19歳	20歳以上							
〃(眼科定点把握感染症分)	～5ヶ月	～11ヶ月	1歳	2歳	3歳	4歳	5歳	6歳	7歳	8歳	9歳	10～14歳	15～19歳	20～29歳	30～39歳	40～49歳	50～59歳	60～69歳	70歳以上		
〃(基幹定点把握分)	0歳	1～4歳	5～9歳	10～14歳	15～19歳	20～24歳	25～29歳	30～34歳	35～39歳	40～44歳	45～49歳	50～54歳	55～59歳	60～64歳	65～69歳	70歳以上					
RSウイルス感染症	4	2	4	2	1																13
咽頭結膜熱	1		3	7	11	2	2	2	1	2		1			1						33
A群溶血性レンサ球菌咽頭炎		1	15	16	19	31	45	33	26	35	19	45	7	22							314
感染性胃腸炎	3	22	73	55	49	48	43	38	21	18	17	55	7	41							490
水痘							3	2	3	2	2	4									16
手足口病			3	4	1	3															11
伝染性紅斑				1	3	3	3	4	5	3	2										24
突発性発しん	1	9	17	3	2																32
ヘルパンギーナ																					
流行性耳下腺炎				1			1	1	1	1	2	1									8
インフルエンザ	6	14	41	48	66	69	76	95	80	78	76	280	56	45	85	74	47	28	39	20	1,323
急性出血性結膜炎																					
流行性角結膜炎						1								2	2	3	1		1		10
クラミジア肺炎(オウム病は除く)																					
細菌性髄膜炎												1									1
マイコプラズマ肺炎				2																	2
無菌性髄膜炎																					
感染性胃腸炎(病原体がロタウイルスであるものに限る。)																					

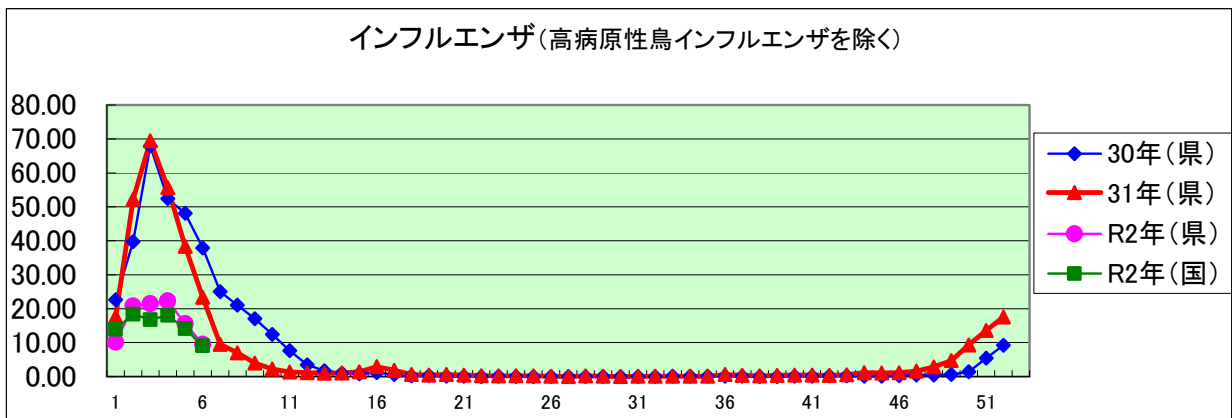
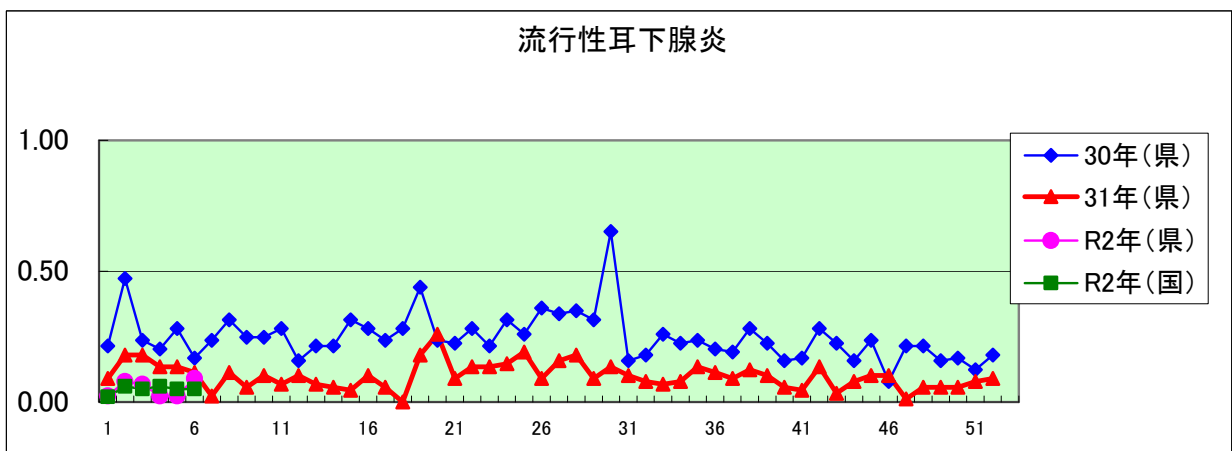
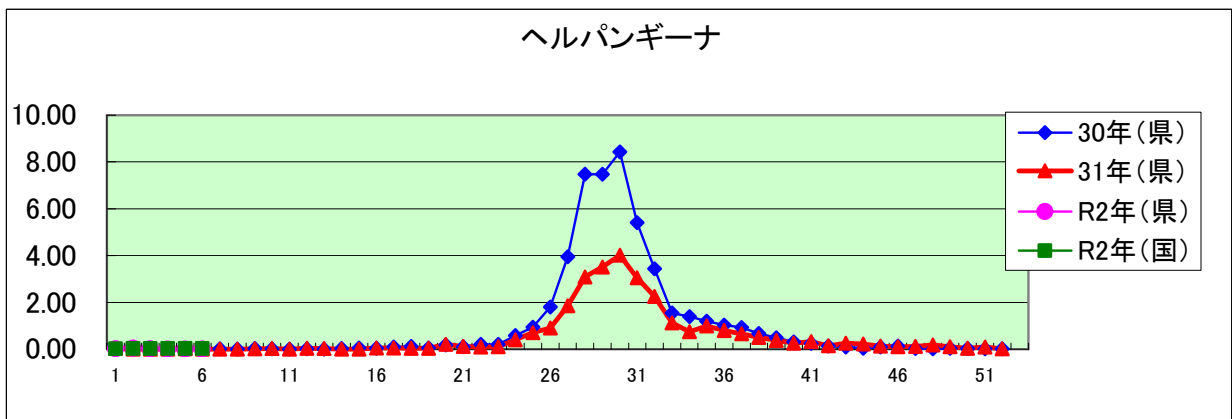
定点把握感染症年齢階級別集計表(定点当り)

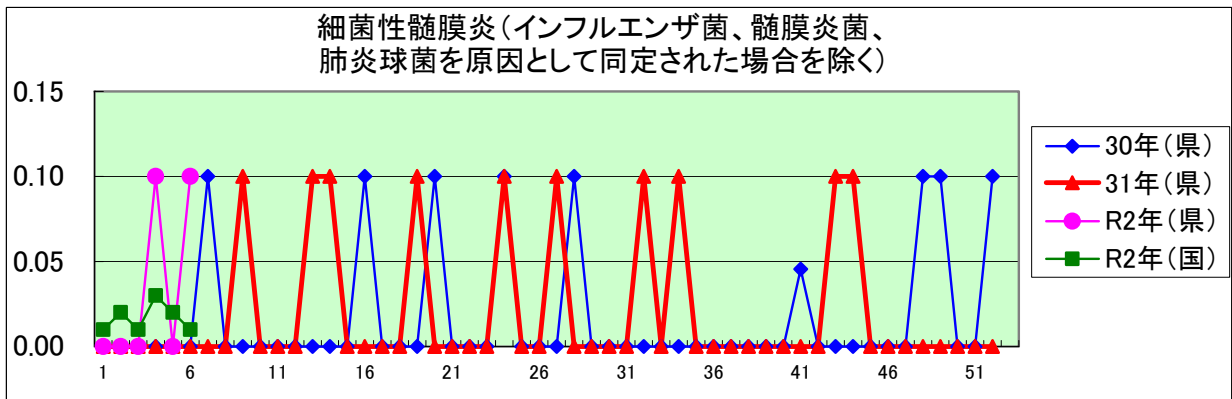
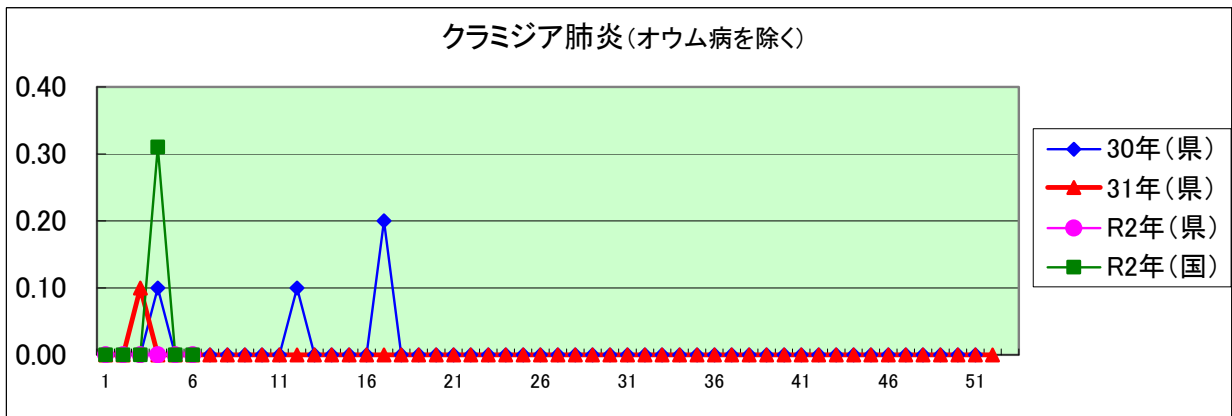
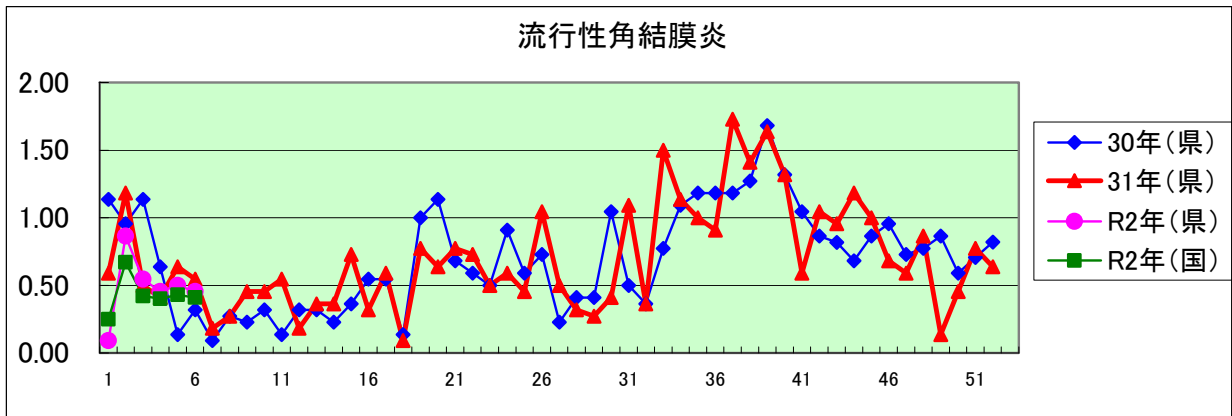
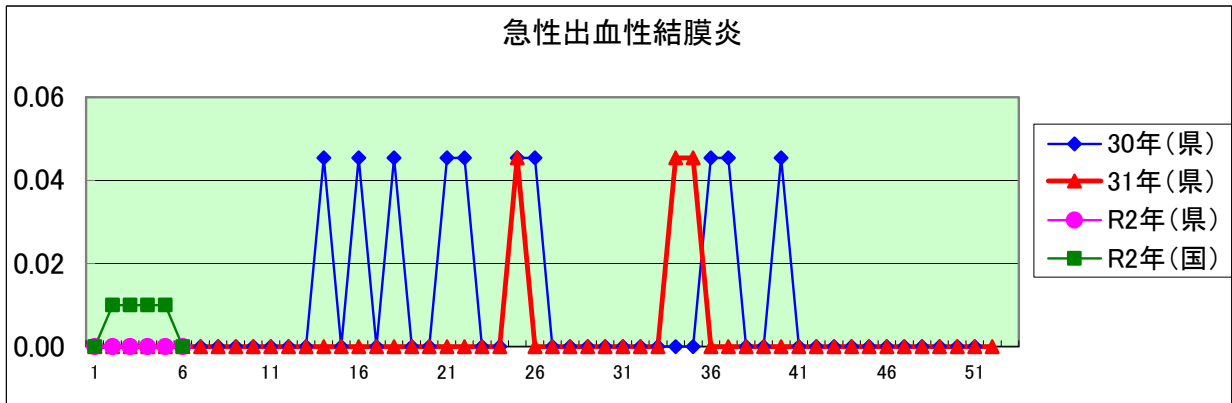
2020年 6 週

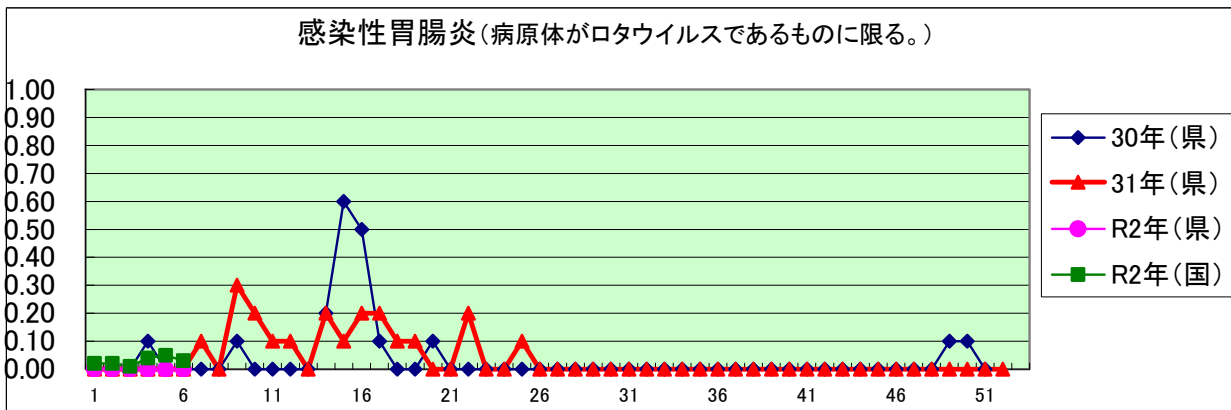
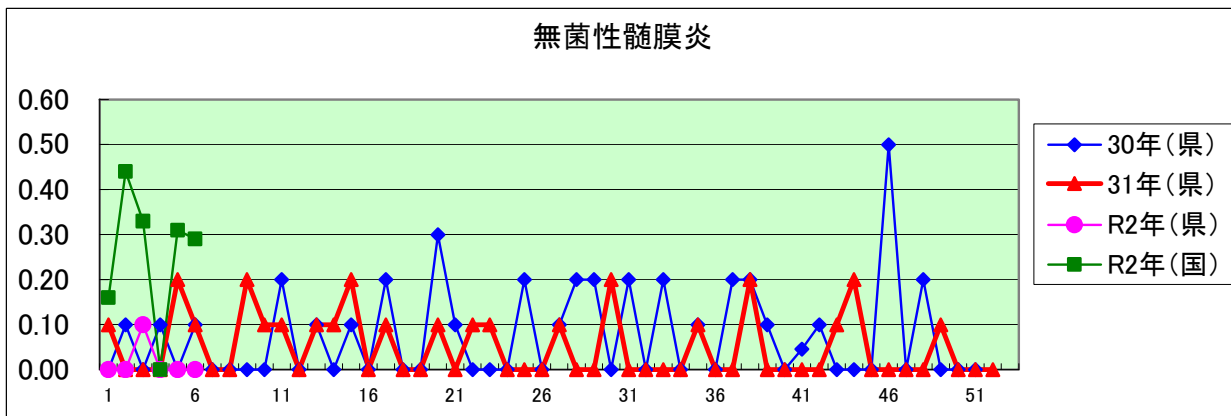
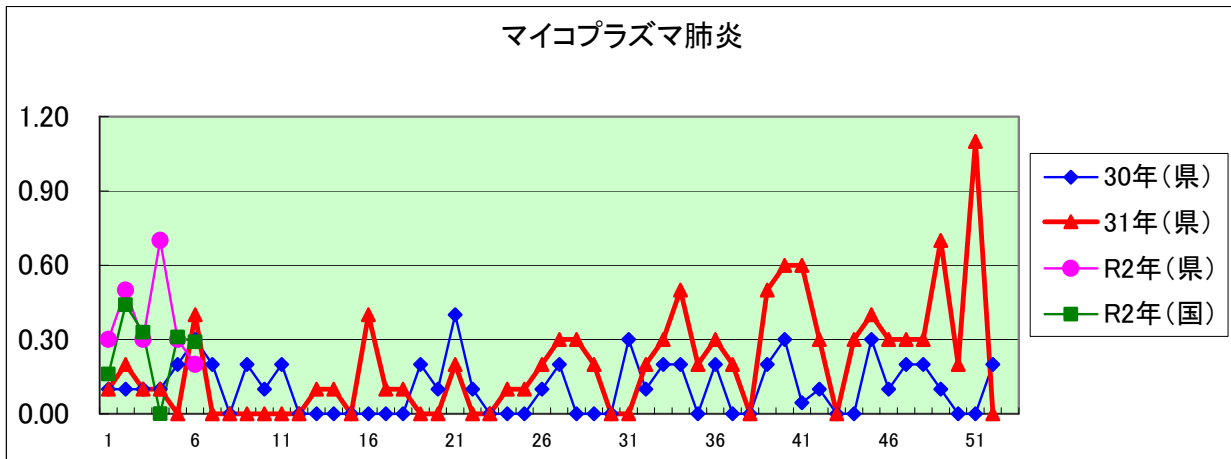
年齢階級区分	～6ヶ月	～12ヶ月	1歳	2歳	3歳	4歳	5歳	6歳	7歳	8歳	9歳	10～14歳	15～19歳	20～29歳	30～39歳	40～49歳	50～59歳	60～69歳	70～79歳	80歳以上	計
〃(小児科定点把握感染症分)	～6ヶ月	～12ヶ月	1歳	2歳	3歳	4歳	5歳	6歳	7歳	8歳	9歳	10～14歳	15～19歳	20歳以上							
〃(眼科定点把握感染症分)	～6ヶ月	～12ヶ月	1歳	2歳	3歳	4歳	5歳	6歳	7歳	8歳	9歳	10～14歳	15～19歳	20～29歳	30～39歳	40～49歳	50～59歳	60～69歳	70歳以上		
〃(基幹定点把握分)	0歳	1～4歳	5～9歳	10～14歳	15～19歳	20～24歳	25～29歳	30～34歳	35～39歳	40～44歳	45～49歳	50～54歳	55～59歳	60～64歳	65～69歳	70歳以上					
RSウイルス感染症	0.04	0.02	0.04	0.02	0.01																0.15
咽頭結膜熱	0.01		0.03	0.08	0.12	0.02	0.02	0.02	0.01	0.02		0.01		0.01							0.37
A群溶血性レンサ球菌咽頭炎		0.01	0.17	0.18	0.21	0.35	0.51	0.37	0.29	0.39	0.21	0.51	0.08	0.25							3.53
感染性胃腸炎	0.03	0.25	0.82	0.62	0.55	0.54	0.48	0.43	0.24	0.20	0.19	0.62	0.08	0.46							5.51
水痘							0.03	0.02	0.03	0.02	0.02	0.04									0.18
手足口病			0.03	0.04	0.01	0.03															0.12
伝染性紅斑				0.01	0.03	0.03	0.03	0.04	0.06	0.03	0.02										0.27
突発性発しん	0.01	0.10	0.19	0.03	0.02																0.36
ヘルパンギーナ																					
流行性耳下腺炎				0.01			0.01	0.01	0.01	0.01	0.02	0.01									0.09
インフルエンザ	0.04	0.10	0.29	0.35	0.47	0.50	0.55	0.68	0.58	0.56	0.55	2.01	0.40	0.32	0.61	0.53	0.34	0.20	0.28	0.14	9.52
急性出血性結膜炎																					
流行性角結膜炎						0.05								0.09	0.09	0.14	0.05		0.05		0.45
クラミジア肺炎(オウム病は除く)																					
細菌性髄膜炎												0.10									0.10
マイコプラズマ肺炎				0.20																	0.20
無菌性髄膜炎																					
感染性胃腸炎(病原体がロタウイルスであるものに限る。)																					











定点種別	県内定点数	届出対象感染症
小児科	89	RSウイルス感染症、咽頭結膜熱、A群溶血性レンサ球菌咽頭炎、感染性胃腸炎、水痘、手足口病、伝染性紅斑、突発性発しん、百日咳、ヘルパンギーナ、流行性耳下腺炎、インフルエンザ
内科	50	インフルエンザ
眼科	22	急性出血性結膜炎、流行性角結膜炎
基幹	10	クラミジア肺炎(オウム病を除く)、細菌性髄膜炎、マイコプラズマ肺炎、無菌性髄膜炎、感染性胃腸炎(病原体がロタウイルスであるものに限る。)

定点把握感染症(月報)集計表(届出数)

2019年 12 月

	静岡県							全国				
	7月	8月	9月	10月	11月	今月	計	9月	10月	11月	今月	計
性器クラミジア感染症	37	43	28	42	47	43	240	2,343	2,512	2,230	2,283	9,368
性器ヘルペスウイルス感染症	15	16	13	15	19	18	96	853	833	762	793	3,241
尖圭コンジローマ	7	10	7	15	15	9	63	538	547	520	478	2,083
淋菌感染症	9	7	12	8	12	8	56	702	660	589	674	2,625
性器クラミジア感染症(男)	15	12	12	12	14	13	78	1,252	1,313	1,143	1,164	4,872
性器クラミジア感染症(女)	22	31	16	30	33	30	162	1,091	1,199	1,087	1,119	4,496
性器ヘルペスウイルス感染症(男)	4	7	6	7	5	10	39	305	332	305	324	1,266
性器ヘルペスウイルス感染症(女)	11	9	7	8	14	8	57	548	501	457	469	1,975
尖圭コンジローマ(男)	6	3	1	8	8	1	27	362	366	348	296	1,372
尖圭コンジローマ(女)	1	7	6	7	7	8	36	176	181	172	182	711
淋菌感染症(男)	6	4	6	3	5	7	31	549	527	442	538	2,056
淋菌感染症(女)	3	3	6	5	7	1	25	153	133	147	136	569
ペニシリン耐性肺炎球菌感染症								127	159	137	142	565
メチシリン耐性黄色ブドウ球菌感染症	22	20	16	23	23	29	133	1,361	1,366	1,341	1,294	5,362
薬剤耐性緑膿菌感染症					5		5	7	15	18	7	47

定点種別	県内定点数	届出対象感染症
性感染症	30	性器クラミジア感染症、性器ヘルペスウイルス感染症、尖形コンジローマ、淋菌感染症
基幹	10	ペニシリン耐性肺炎球菌感染症、メチシリン耐性黄色ブドウ球菌感染症、薬剤耐性緑膿菌感染症

定点把握感染症(月報)集計表(定点当り)

2019年 12 月

	静岡県						全国			
	7月	8月	9月	10月	11月	今月	9月	10月	11月	今月
性器クラミジア感染症	1.23	1.43	0.93	1.40	1.57	1.43	2.39	2.57	2.27	2.33
性器ヘルペスウイルス感染症	0.50	0.53	0.43	0.50	0.63	0.60	0.87	0.85	0.78	0.81
尖圭コンジローマ	0.23	0.33	0.23	0.50	0.50	0.30	0.55	0.56	0.53	0.49
淋菌感染症	0.30	0.23	0.40	0.27	0.40	0.27	0.71	0.68	0.60	0.69
性器クラミジア感染症(男)	0.50	0.40	0.40	0.40	0.47	0.43	1.27	1.35	1.17	1.19
性器クラミジア感染症(女)	0.73	1.03	0.53	1.00	1.10	1.00	1.11	1.23	1.11	1.14
性器ヘルペスウイルス感染症(男)	0.13	0.23	0.20	0.23	0.17	0.33	0.31	0.34	0.31	0.33
性器ヘルペスウイルス感染症(女)	0.37	0.30	0.23	0.27	0.47	0.27	0.56	0.51	0.47	0.48
尖圭コンジローマ(男)	0.20	0.10	0.03	0.27	0.27	0.03	0.37	0.38	0.35	0.30
尖圭コンジローマ(女)	0.03	0.23	0.20	0.23	0.23	0.27	0.18	0.19	0.18	0.19
淋菌感染症(男)	0.20	0.13	0.20	9.00	0.17	0.23	0.56	0.54	0.45	0.55
淋菌感染症(女)	0.10	0.10	0.20	0.17	0.23	0.03	0.16	0.14	0.15	0.14
ペニシリン耐性肺炎球菌感染症							0.27	0.33	0.29	0.30
メチシリン耐性黄色ブドウ球菌感染症	2.20	2.00	1.60	2.30	2.30	2.90	2.85	2.86	2.81	2.70
薬剤耐性緑膿菌感染症					0.50		0.01	0.03	0.04	0.01

定点種別	県内定点数	届出対象感染症
性感染症	30	性器クラミジア感染症、性器ヘルペスウイルス感染症、尖圭コンジローマ、淋菌感染症
基幹	10	ペニシリン耐性肺炎球菌感染症、メチシリン耐性黄色ブドウ球菌感染症、薬剤耐性緑膿菌感染症

2019年 12 月

保健所名	性器クラミジア感染症		性器ヘルペスウイルス感染症		尖圭コンジローマ		淋菌感染症	
	罹患数	定点当り	罹患数	定点当り	罹患数	定点当り	罹患数	定点当り
総数	43	1.43	18	0.60	9	0.30	8	0.27
賀茂								
熱海	2	2.00						
東部	9	1.80						
御殿場								
富士	4	1.33					2	0.67
静岡市	13	2.17	6	1.00	4	0.67	2	0.33
中部	3	0.75	6	1.50	1	0.25	2	0.50
西部	8	1.60			1	0.20	2	0.40
浜松市	4	0.80	6	1.20	3	0.60		

保健所名	ペニシリン耐性肺炎球菌感染症		メチシリン耐性黄色ブドウ球菌感染症		薬剤耐性緑膿菌感染症	
	罹患数	定点当り	罹患数	定点当り	罹患数	定点当り
総数	0		29	2.90	0	
賀茂			2	2.00		
熱海			3	3.00		
東部						
御殿場						
富士			1	1.00		
静岡市			5	2.50		
中部			7	7.00		
西部			10	10.00		
浜松市			1	0.50		

保健所名	定点(指定届出機関)数	
	性感染症	基幹
総数	30	10
賀茂	-	1
熱海	1	1
東部	5	1
御殿場	1	-
富士	3	1
静岡市	6	2
中部	4	1
西部	5	1
浜松市	5	2

* 薬剤耐性アシネトバクター感染症は、平成26年9月19日から全数把握の対象となりました。

定点把握感染症(月報)年齢階級別集計表(届出数)

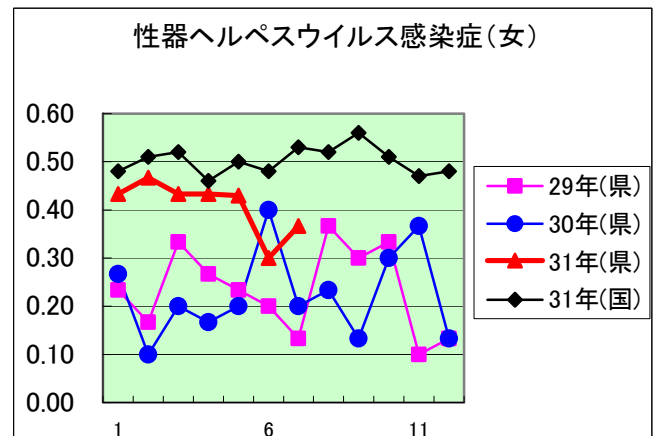
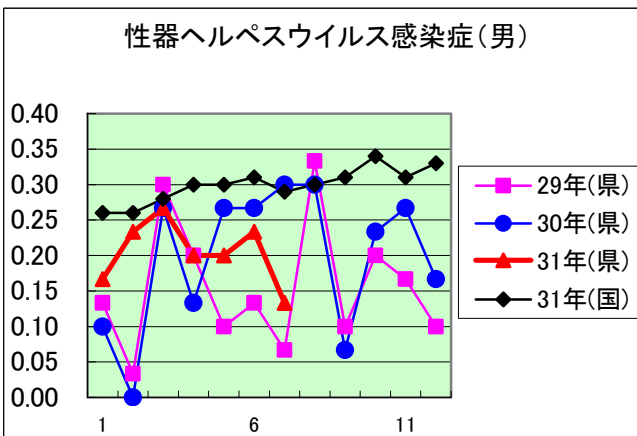
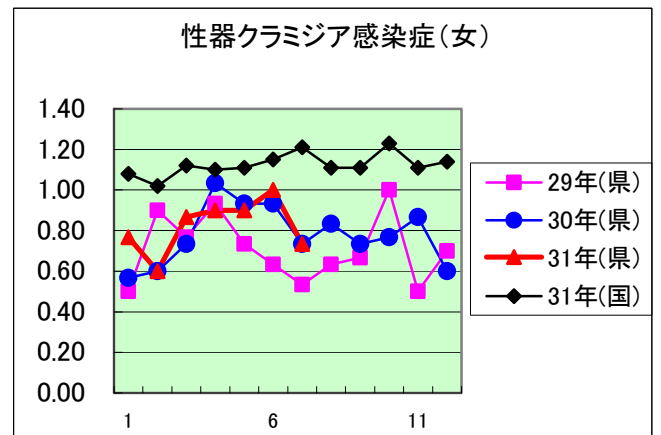
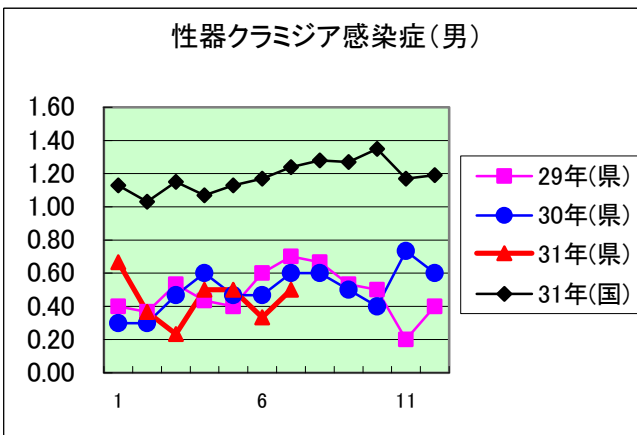
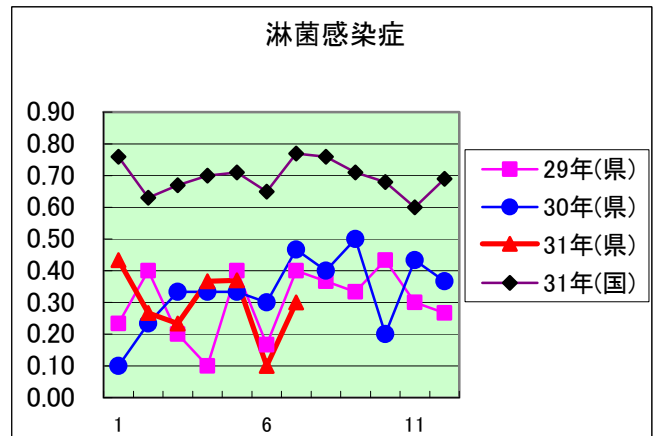
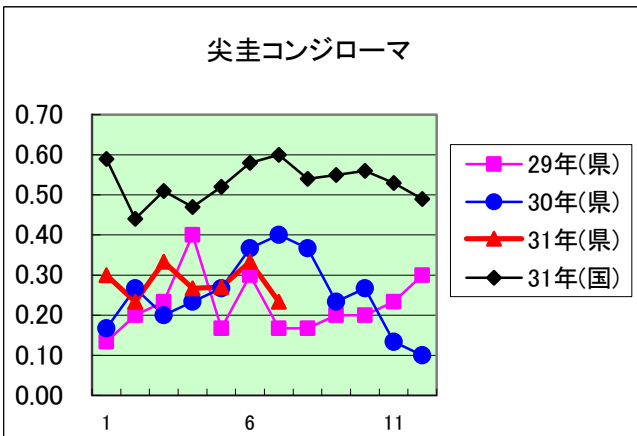
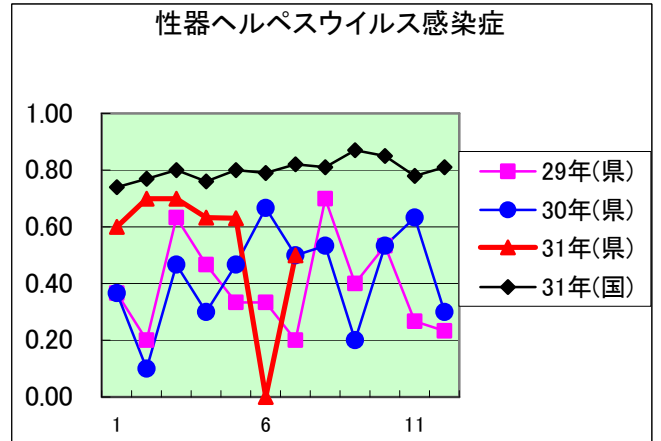
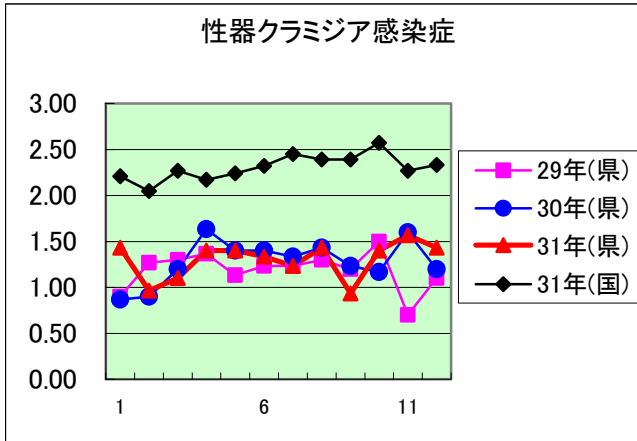
2019年 12 月

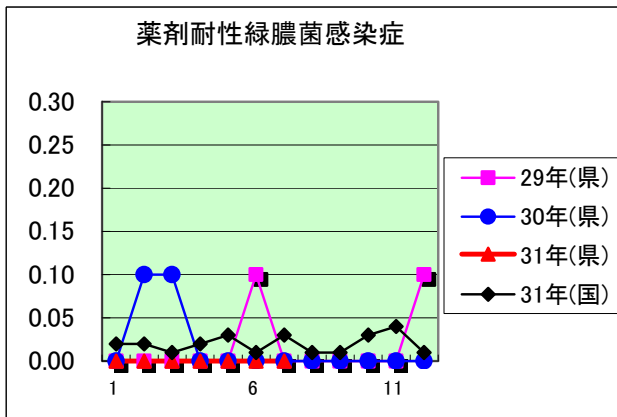
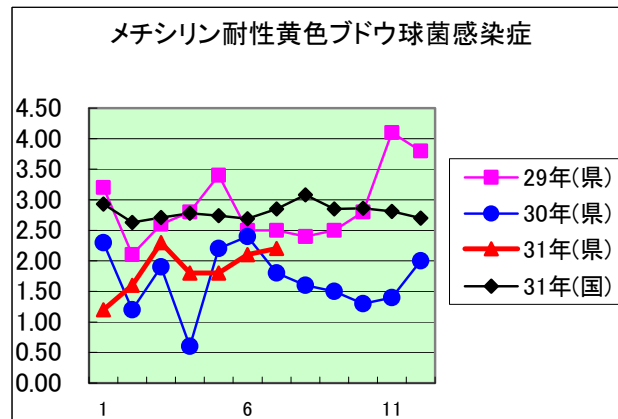
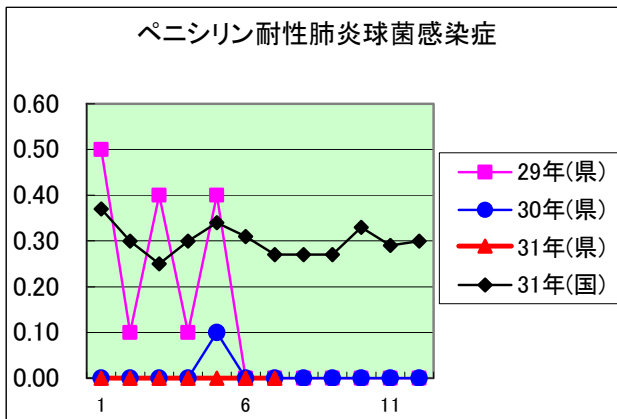
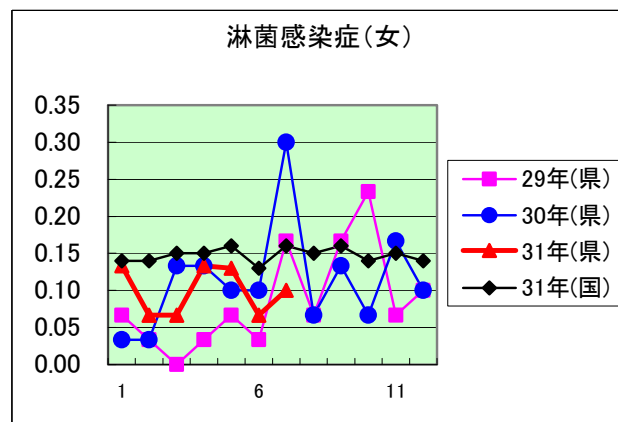
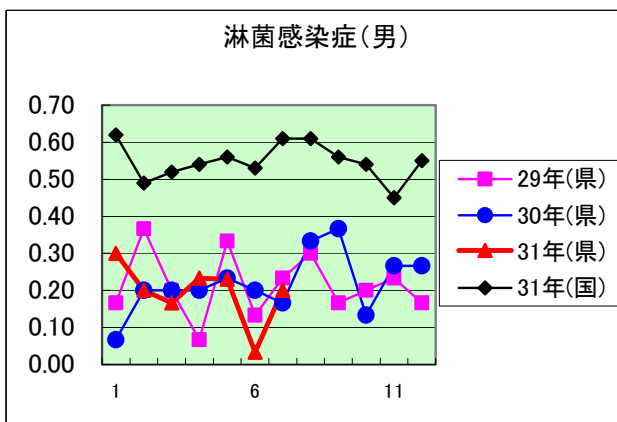
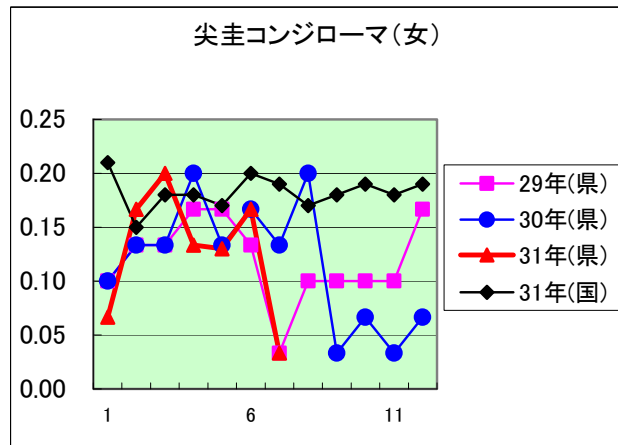
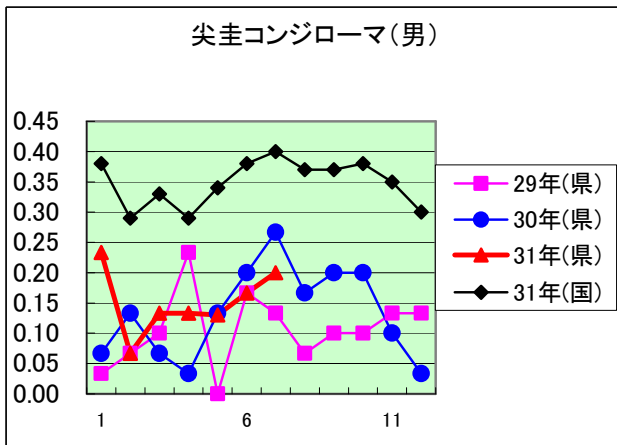
年齢階級区分	0歳	1～4歳	5～9歳	10～14歳	15～19歳	20～24歳	25～29歳	30～34歳	35～39歳	40～44歳	45～49歳	50～54歳	55～59歳	60～64歳	65～69歳	70歳以上	計
性器クラミジア感染症					8	10	15	2	2	5		1					43
性器ヘルペスウイルス感染症						2	1	3	4	3	1	1		1		2	18
尖圭コンジローマ						3	3	1			1				1		9
淋菌感染症						1	3		2	1	1						8
性器クラミジア感染症(男)					2	1	5		1	3		1					13
性器クラミジア感染症(女)					6	9	10	2	1	2							30
性器ヘルペスウイルス感染症(男)							1	3	2	2				1		1	10
性器ヘルペスウイルス感染症(女)						2			2	1	1	1				1	8
尖圭コンジローマ(男)															1		1
尖圭コンジローマ(女)						3	3	1			1						8
淋菌感染症(男)						1	2		2	1	1						7
淋菌感染症(女)							1										1
ペニシリン耐性肺炎球菌感染症																	
メチシリン耐性黄色ブドウ球菌感染症	1		1						1	2	1	1	1	2		19	29
薬剤耐性緑膿菌感染症																	

定点把握感染症(月報)年齢階級別集計表(定点当り)

2019年 12 月

年齢階級区分	0歳	1～4歳	5～9歳	10～14歳	15～19歳	20～24歳	25～29歳	30～34歳	35～39歳	40～44歳	45～49歳	50～54歳	55～59歳	60～64歳	65～69歳	70歳以上	計
性器クラミジア感染症					0.27	0.33	0.50	0.07	0.07	0.17		0.03					1.43
性器ヘルペスウイルス感染症						0.07	0.03	0.10	0.13	0.10	0.03	0.03		0.03		0.07	0.60
尖圭コンジローマ						0.10	0.10	0.03			0.03				0.03		0.30
淋菌感染症						0.03	0.10		0.07	0.03	0.03						0.27
性器クラミジア感染症(男)					0.07	0.03	0.17		0.03	0.10		0.03					0.43
性器クラミジア感染症(女)					0.20	0.30	0.33	0.07	0.03	0.07							1.00
性器ヘルペスウイルス感染症(男)							0.03	0.10	0.07	0.07				0.03		0.03	0.33
性器ヘルペスウイルス感染症(女)						0.07			0.07	0.03	0.03	0.03				0.03	0.27
尖圭コンジローマ(男)															0.03		0.03
尖圭コンジローマ(女)						0.10	0.10	0.03			0.03						0.27
淋菌感染症(男)						0.03	0.07		0.07	0.03	0.03						0.23
淋菌感染症(女)							0.03										0.03
ペニシリン耐性肺炎球菌感染症																	
メチシリン耐性黄色ブドウ球菌感染症	0.10		0.10						0.10	0.20	0.10	0.10	0.10	0.20		1.90	2.90
薬剤耐性緑膿菌感染症																	





定点種別	県内定点数	届出対象感染症
性感染症	30	性器クラミジア感染症、性器ヘルペスウイルス感染症、尖圭コンジローマ、淋菌感染症
基幹	10	ペニシリン耐性肺炎球菌感染症、メチシリン耐性黄色ブドウ球菌感染症、薬剤耐性アシネトバクター感染症、薬剤耐性緑膿菌感染症