

下田都市計画道路の変更
1・6・1号 伊豆縦貫自動車道 静岡県決定

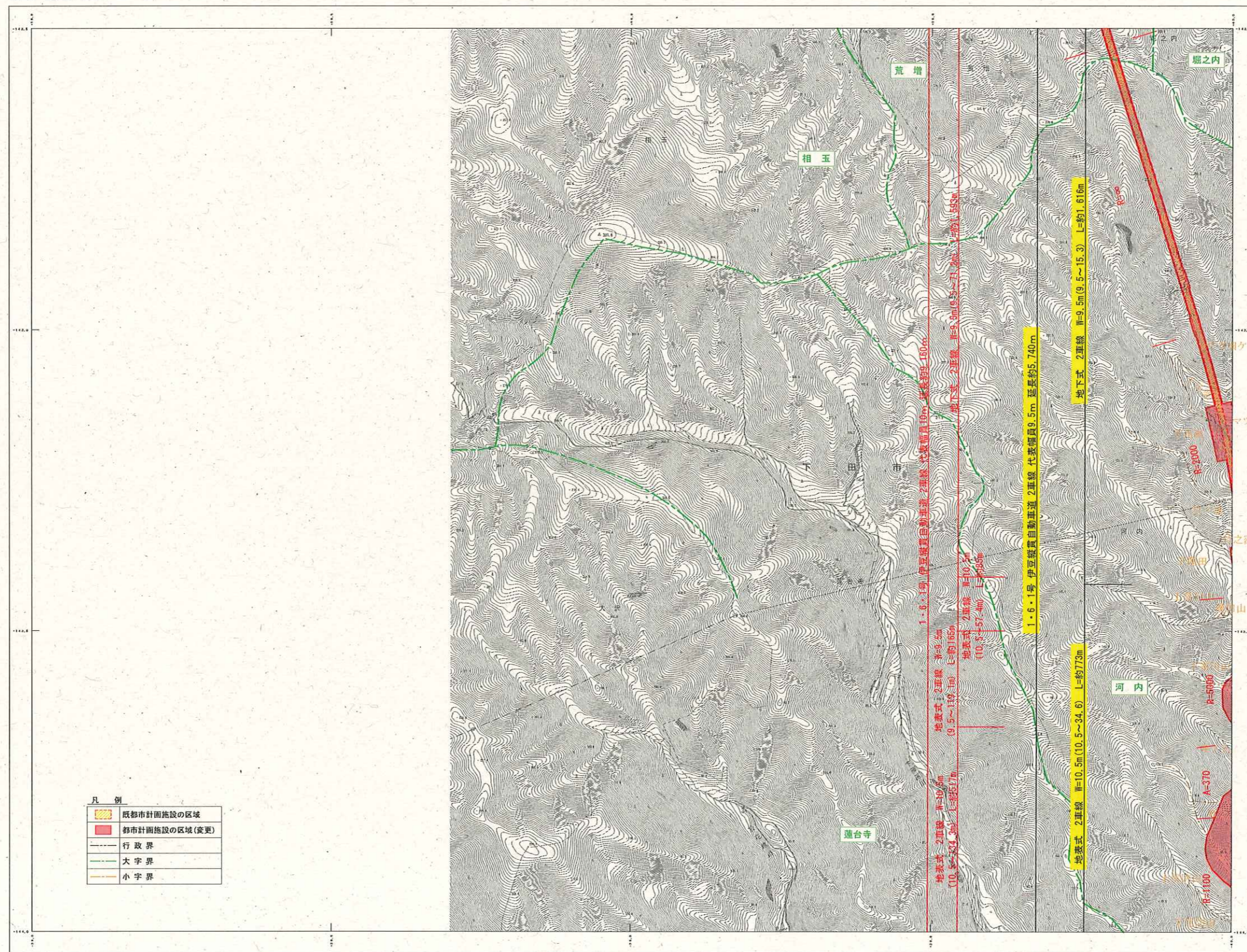
第1号議案附図

No. 10

1:2,500
G5 OE79 - 4

下田都市計画道路の変更
1・6・1号 伊豆縦貫自動車道
静岡県決定
計画図 7/12

下田市地形図



凡例

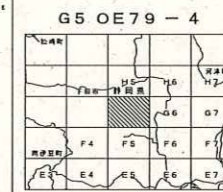
	既都市計画施設区域
	都市計画施設区域(変更)
	行政界
	大字界
	小字界

平成27年別冊
1.平成25年11月経路変更案
2.平成27年7月経路決定

1:2,500

計画機関 下田市
作業機関 株式会社パスコ

変更
既決定



記号

	道路中心線
	道路境界線
	道路幅員
	道路種別
	道路名称
	道路番号
	道路標高
	道路曲率半径
	道路視距三角形
	道路交差点
	道路合流点
	道路橋
	道路トンネル
	道路立体交差
	道路地下交差
	道路立体分離
	道路平面交差
	道路平面合流
	道路平面交差河川
	道路平面合流河川
	道路平面交差道路
	道路平面合流道路
	道路平面交差道路河川
	道路平面合流道路河川
	道路平面交差道路道路
	道路平面合流道路道路

	道路中心線
	道路境界線
	道路幅員
	道路種別
	道路名称
	道路番号
	道路標高
	道路曲率半径
	道路視距三角形
	道路交差点
	道路合流点
	道路橋
	道路トンネル
	道路立体交差
	道路地下交差
	道路立体分離
	道路平面交差
	道路平面合流
	道路平面交差河川
	道路平面合流河川
	道路平面交差道路
	道路平面合流道路
	道路平面交差道路河川
	道路平面合流道路河川
	道路平面交差道路道路
	道路平面合流道路道路

	道路中心線
	道路境界線
	道路幅員
	道路種別
	道路名称
	道路番号
	道路標高
	道路曲率半径
	道路視距三角形
	道路交差点
	道路合流点
	道路橋
	道路トンネル
	道路立体交差
	道路地下交差
	道路立体分離
	道路平面交差
	道路平面合流
	道路平面交差河川
	道路平面合流河川
	道路平面交差道路
	道路平面合流道路
	道路平面交差道路河川
	道路平面合流道路河川
	道路平面交差道路道路
	道路平面合流道路道路

	道路中心線
	道路境界線
	道路幅員
	道路種別
	道路名称
	道路番号
	道路標高
	道路曲率半径
	道路視距三角形
	道路交差点
	道路合流点
	道路橋
	道路トンネル
	道路立体交差
	道路地下交差
	道路立体分離
	道路平面交差
	道路平面合流
	道路平面交差河川
	道路平面合流河川
	道路平面交差道路
	道路平面合流道路
	道路平面交差道路河川
	道路平面合流道路河川
	道路平面交差道路道路
	道路平面合流道路道路



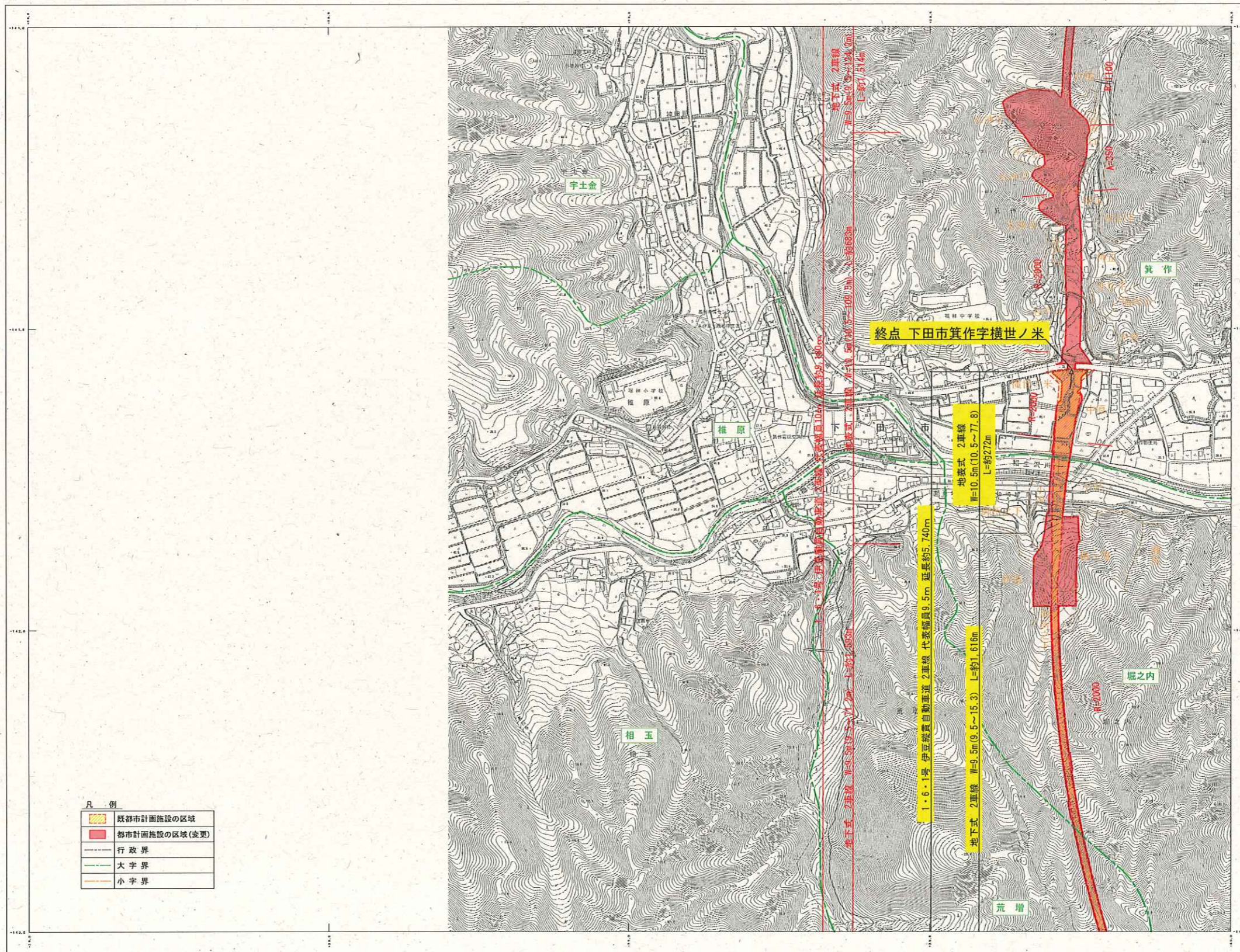
道路幅員
R-1100
R-5000
R-370
R-2000

G5 OE79 - 4

下田都市計画道路の変更 1・6・1号 伊豆縦貫自動車道 静岡県決定

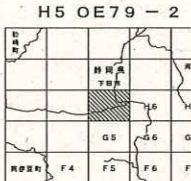
下田都市計画道路の変更
1・6・1号 伊豆縦貫自動車道
静岡県決定
計画図 9/12
1:2,500
H5 OE79 - 2

下田市地形図



凡例

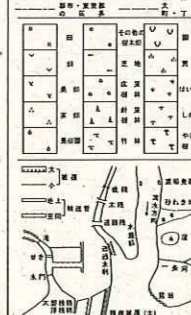
	既都市計画施設の区域
	都市計画施設の区域(変更)
	行政界
	大字界
	小字界



記号

	行政庁舎
	学校
	神社
	公園
	商業施設
	住宅
	公共施設
	その他

	主要地方道
	一般国道
	道道境
	河川
	海岸線
	境界線
	地質
	地形
	標高
	方位
	距離
	その他



平成27年測量
1.平成25年11月測量
2.平成27年2月測量

1:2,500

計画機関 下田市
作業機関 株式会社バスコ

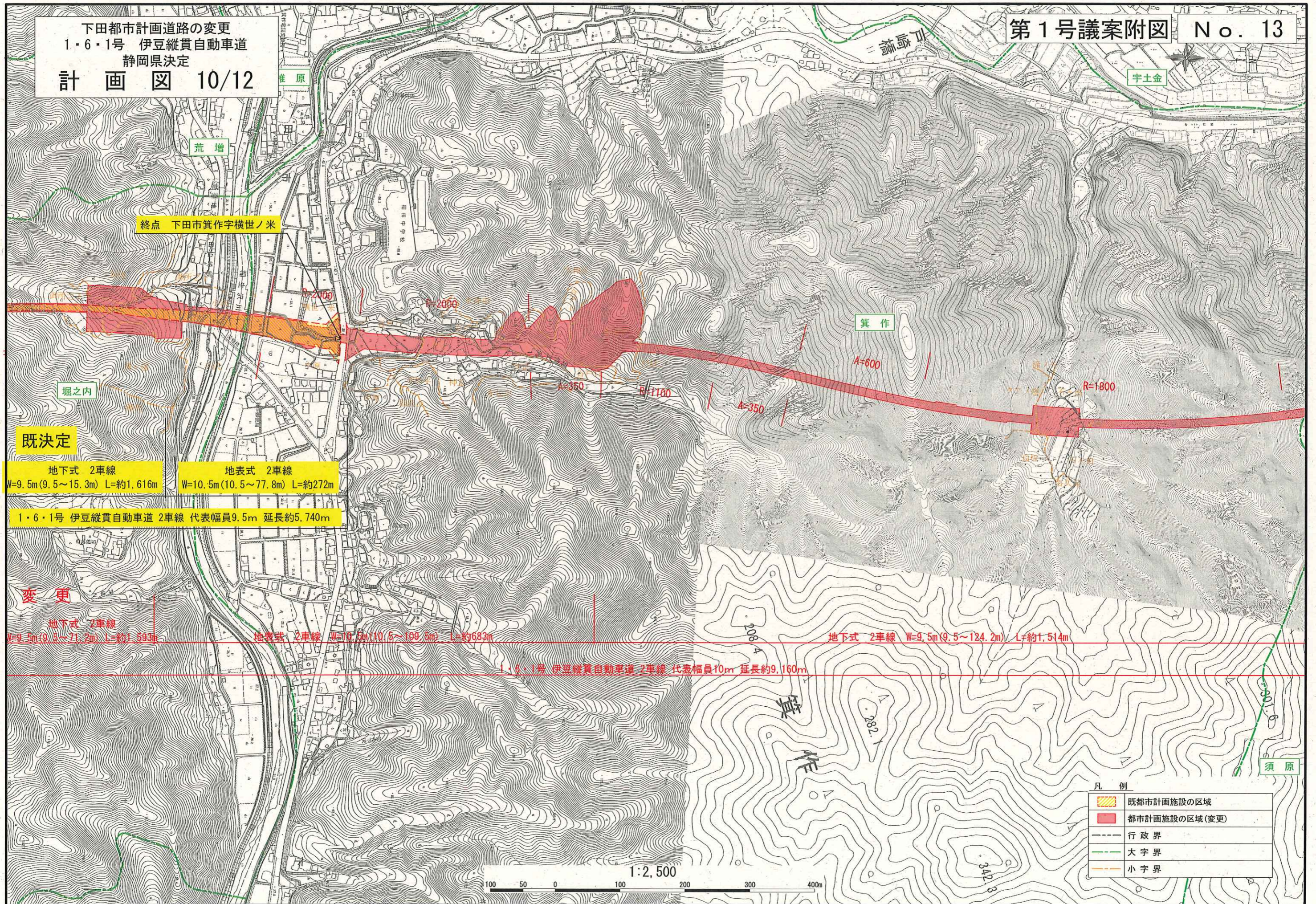
H5 OE79 - 2

変更

既決定

下田都市計画道路の変更
 1・6・1号 伊豆縦貫自動車道
 静岡県決定
 計 画 図 10/12

終点 下田市箕作字横世ノ米



既決定

地下式 2車線 W=9.5m(9.5~15.3m) L=約1,616m
 地表面式 2車線 W=10.5m(10.5~77.8m) L=約272m

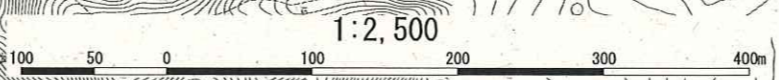
1・6・1号 伊豆縦貫自動車道 2車線 代表幅員9.5m 延長約5,740m

変更

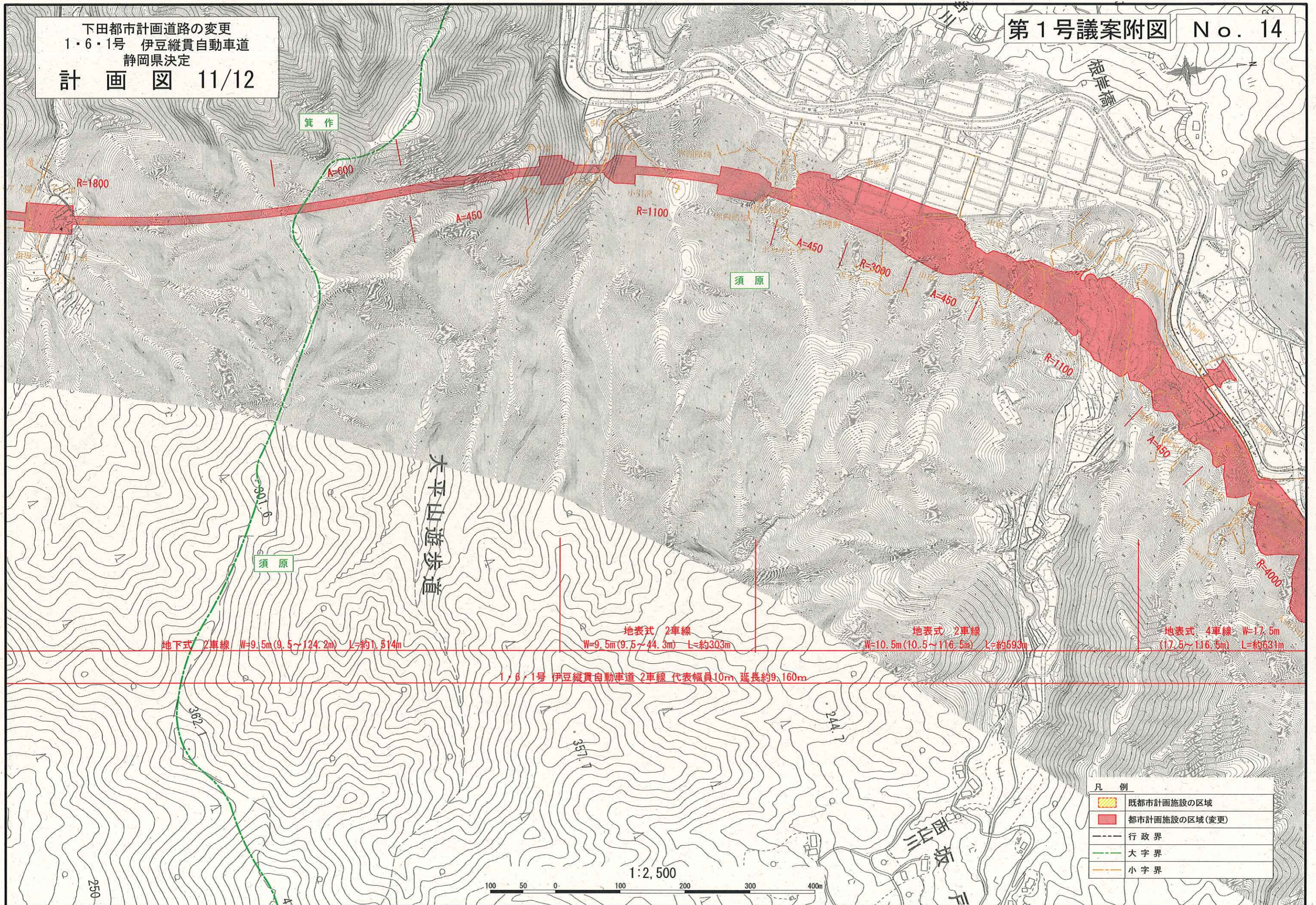
地下式 2車線 W=9.5m(9.5~71.2m) L=約1,593m
 地表面式 2車線 W=10.5m(10.5~109.5m) L=約683m
 1・6・1号 伊豆縦貫自動車道 2車線 代表幅員10m 延長約9,160m
 地下式 2車線 W=9.5m(9.5~124.2m) L=約1,514m

凡 例

	既都市計画施設の区域
	都市計画施設の区域(変更)
	行政界
	大字界
	小字界



下田都市計画道路の変更
 1・6・1号 伊豆縦貫自動車道
 静岡県決定
 計画図 11/12

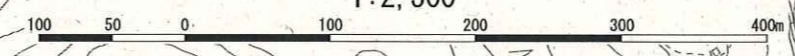


地下式 2車線 W=9.5m(9.5~124.2m) L=約1,514m
 地表式 2車線 W=9.5m(9.5~44.3m) L=約303m
 地表式 2車線 W=10.5m(10.5~116.5m) L=約593m
 地表式 4車線 W=17.5m (17.5~116.5m) L=約631m

1・6・1号 伊豆縦貫自動車道 2車線 代表幅員10m 延長約9,160m

凡例	
	既都市計画施設の区域
	都市計画施設の区域(変更)
	行政界
	大字界
	小字界

1:2,500



下田都市計画道路の変更
 1・6・1号 伊豆縦貫自動車道
 静岡県決定
 計 画 図 12/12



1・6・1号 伊豆縦貫自動車道 2車線 代表幅員10m 延長約9,160m

凡 例

	既都市計画施設の区域
	都市計画施設の区域(変更)
	行政界
	大字界
	小字界