

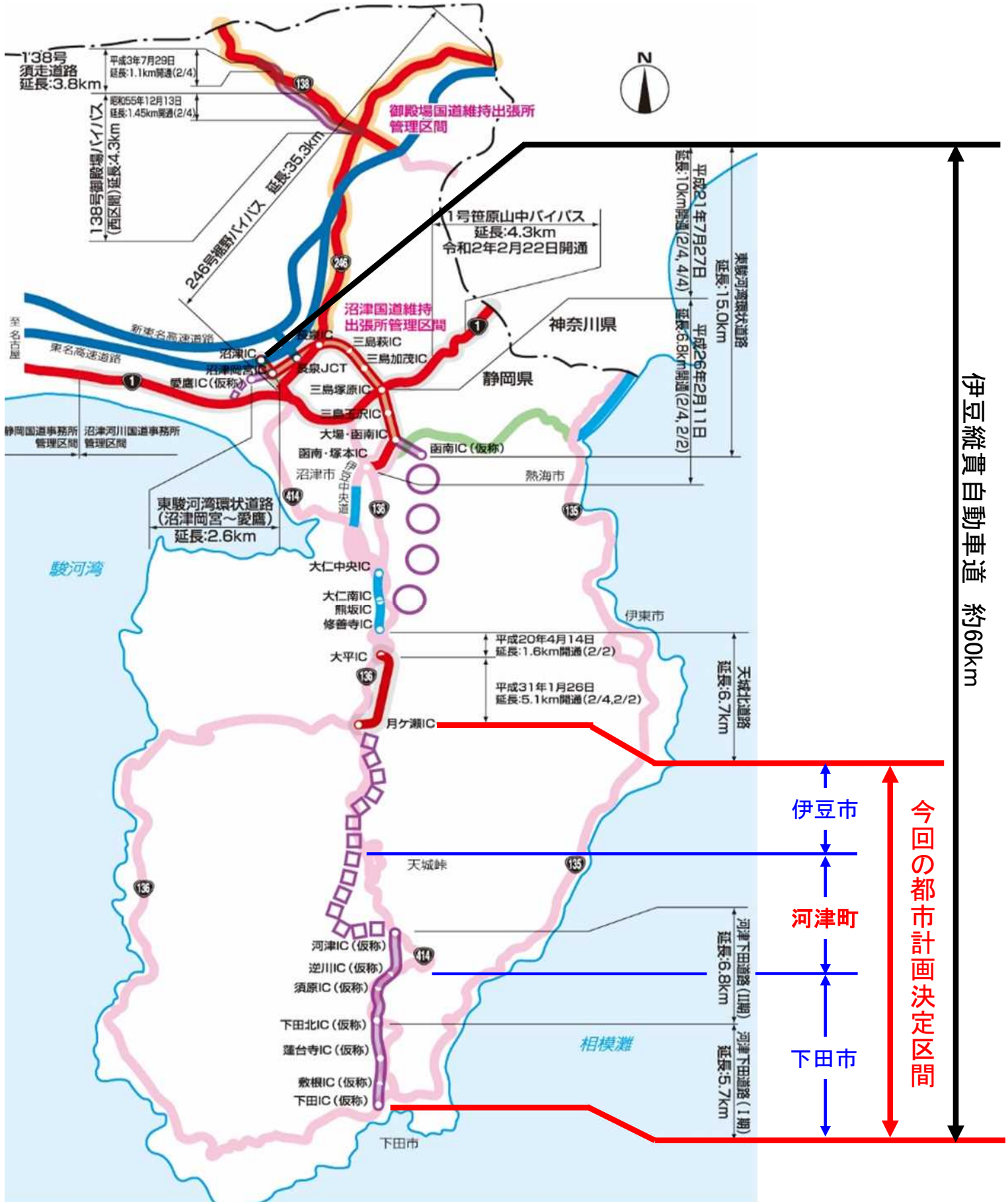
# 河津都市計画道路の変更

第2号議案附図

1・5・1号 伊豆縦貫自動車道(静岡県決定)

No. 1

## 伊豆縦貫自動車道の概要



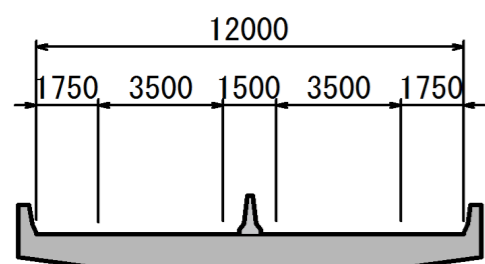
ルート概要

道路規格：第1種第3級（自動車専用道路）  
設計速度：80 km/h

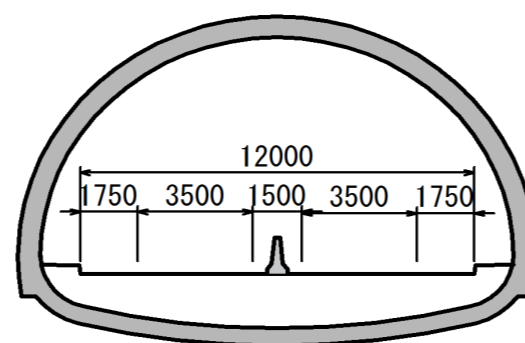


標準横断面図

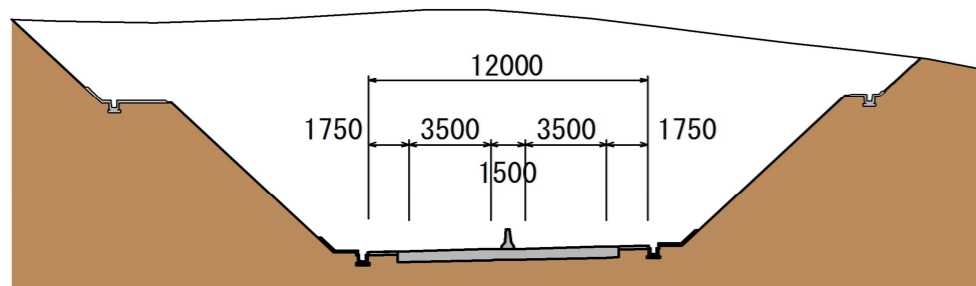
<嵩上式>



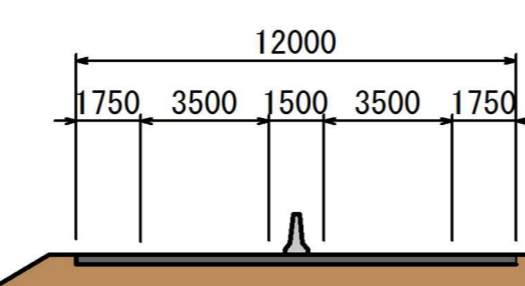
<地下式>



<掘割式>



<地表式>



構造物延長、比率

<伊豆市区間>

(単位：km、%)

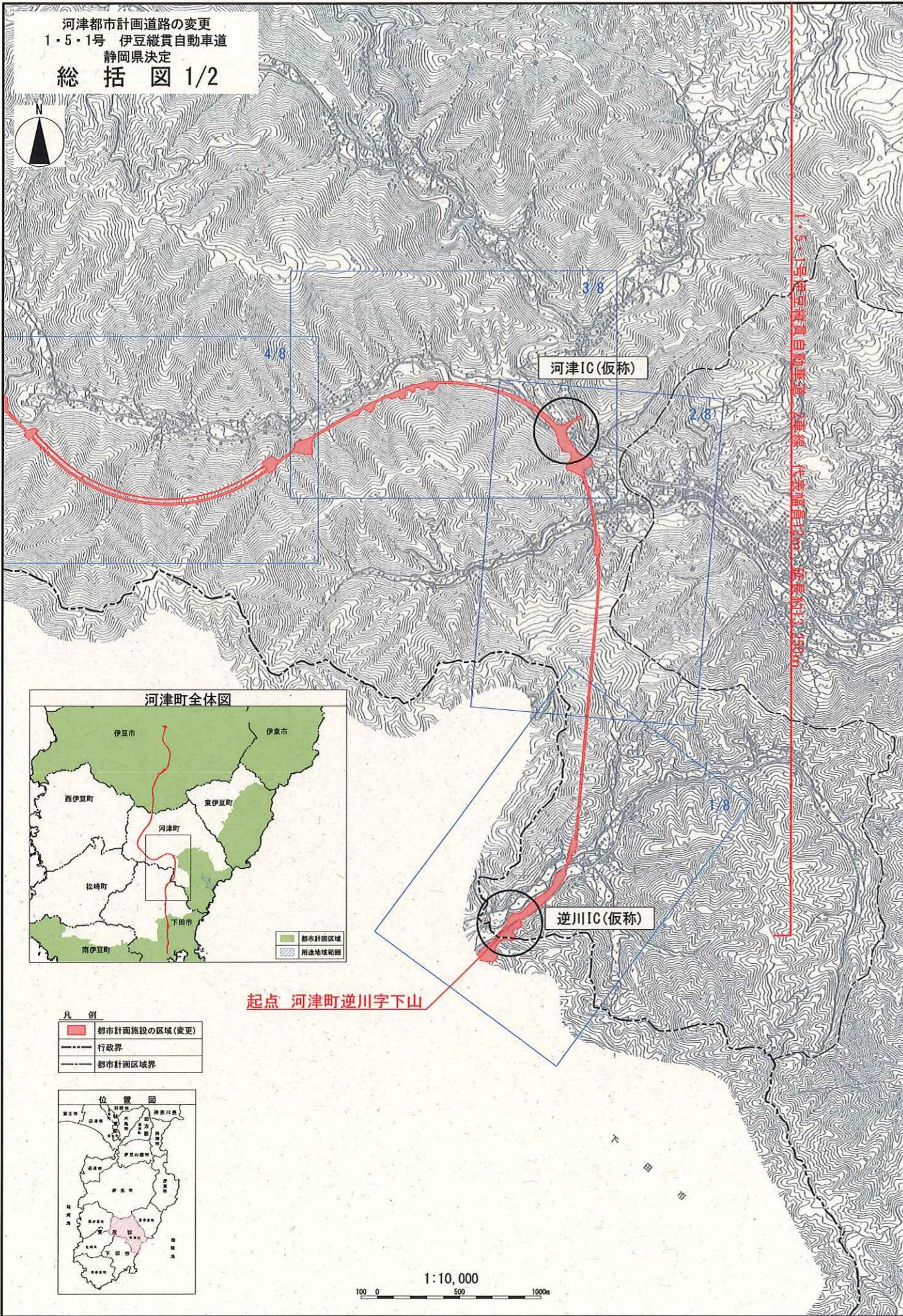
区分	土工	橋梁高架	トンネル	合計
延長	3.4	2.6	5.6	11.6
比率	29.3	22.4	48.3	100

<河津町区間>

(単位：km、%)

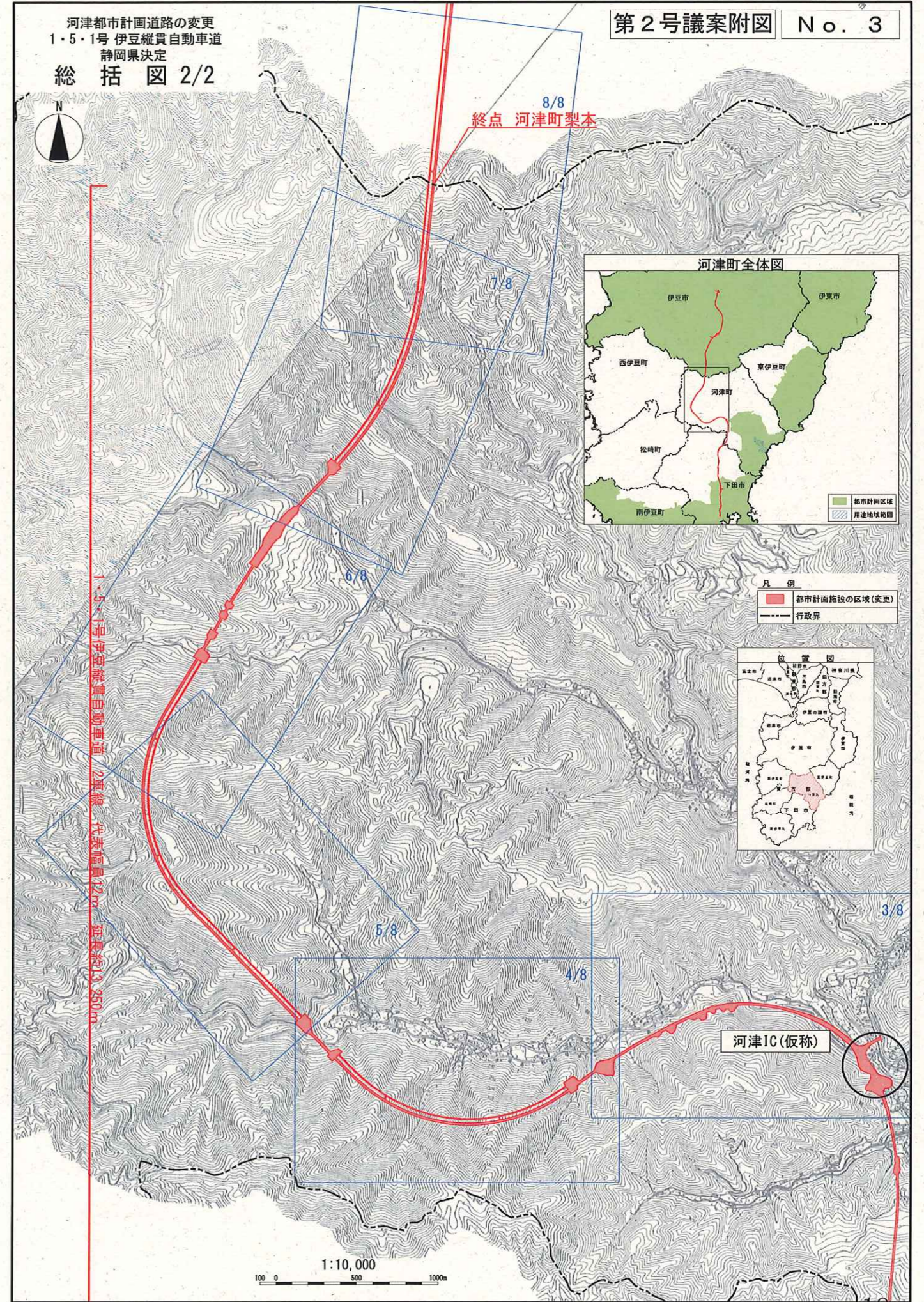
区分	土工	橋梁高架	トンネル	合計
延長	1.8	2.5	9.0	13.3
比率	13.5	18.8	67.7	100

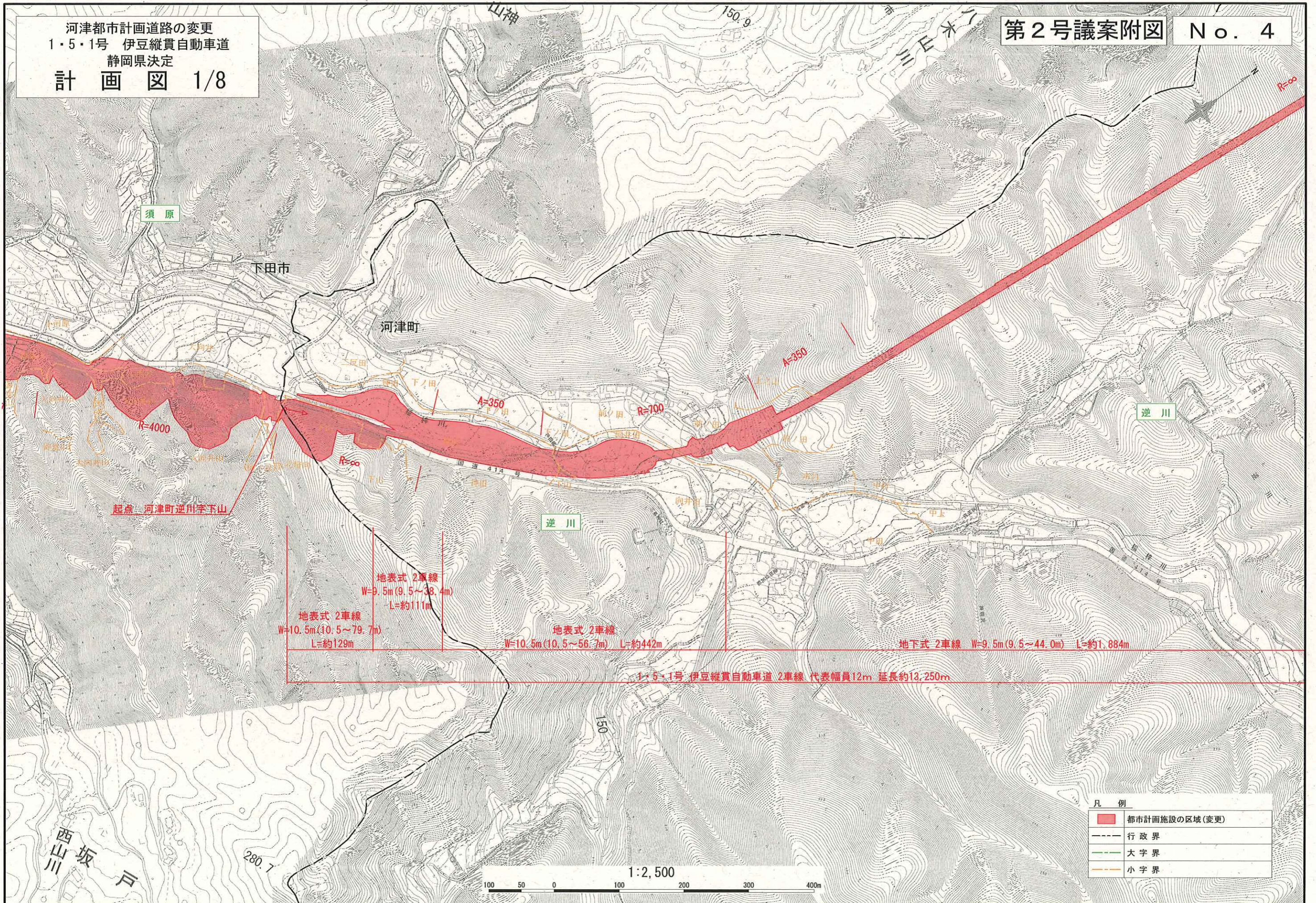
河津都市計画道路の変更  
1・5・1号 伊豆縦貫自動車道  
静岡県決定  
総括図 1/2



第2号議案附図 No. 3

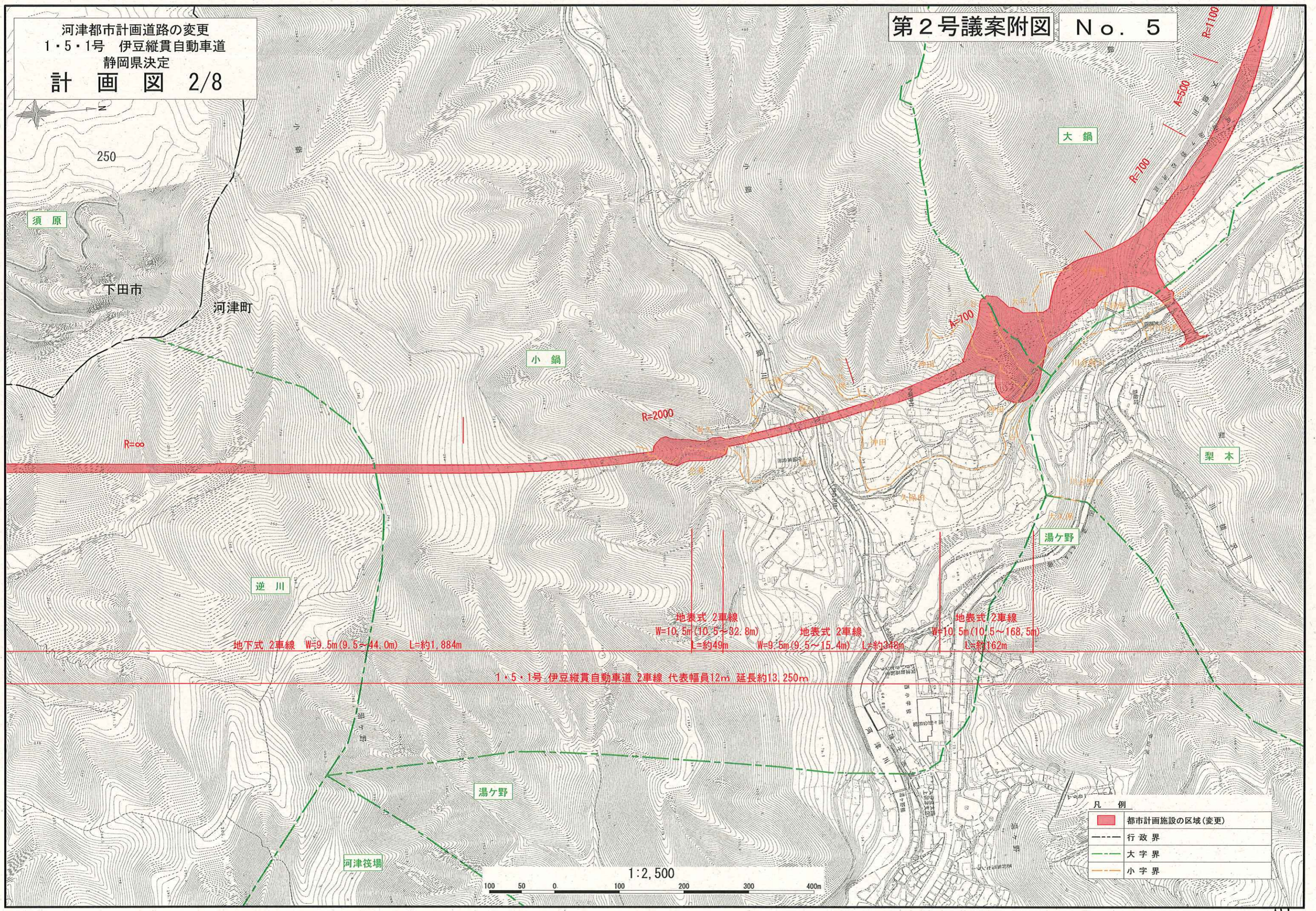
河津都市計画道路の変更  
1・5・1号 伊豆縦貫自動車道  
静岡県決定  
総括図 2/2





河津都市計画道路の変更  
 1・5・1号 伊豆縦貫自動車道  
 静岡県決定  
**計 画 図 2/8**

**第2号議案附図 No. 5**



地下式 2車線 W=9.5m (9.5~44.0m) L=約1,884m

地表式 2車線  
 W=10.5m (10.5~32.8m)  
 L=約49m

地表式 2車線  
 W=9.5m (9.5~15.4m) L=約348m

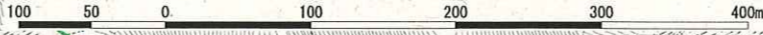
地表式 2車線  
 W=10.5m (10.5~168.5m)  
 L=約162m

1・5・1号 伊豆縦貫自動車道 2車線 代表幅員12m 延長約13,250m

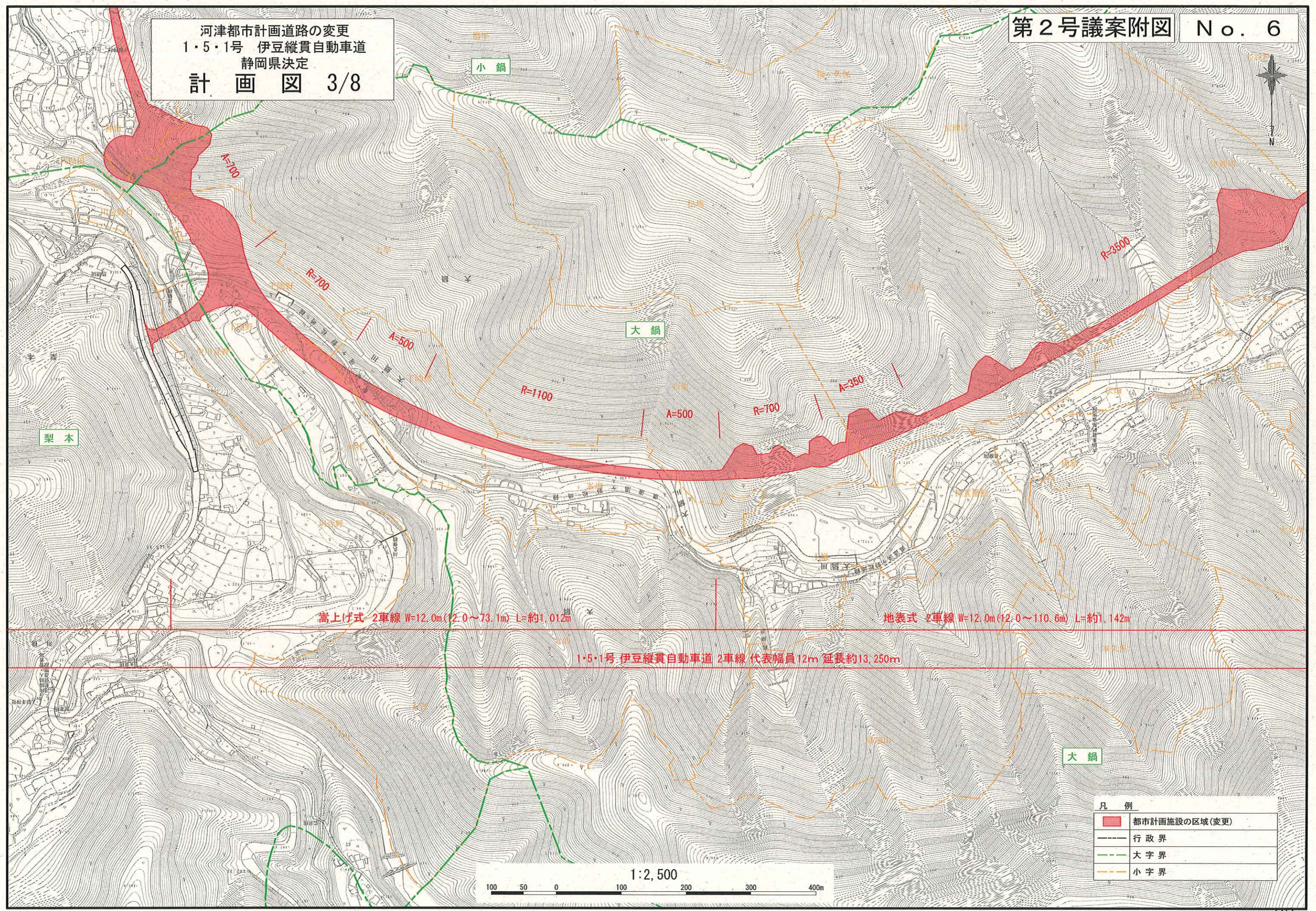
凡 例

<span style="display:inline-block; width:15px; height:10px; background-color:red; border:1px solid black;"></span>	都市計画施設の区域(変更)
<span style="display:inline-block; width:15px; border-bottom:1px dashed black;"></span>	行政界
<span style="display:inline-block; width:15px; border-bottom:1px dashed green;"></span>	大字界
<span style="display:inline-block; width:15px; border-bottom:1px dashed orange;"></span>	小字界

1:2,500



河津都市計画道路の変更  
 1・5・1号 伊豆縦貫自動車道  
 静岡県決定  
 計 画 図 3/8



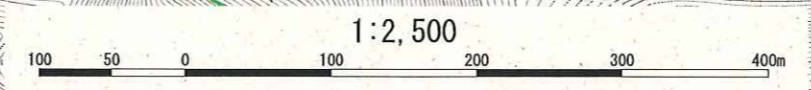
嵩上げ式 2車線 W=12.0m(12.0~73.1m) L=約1,012m

地表式 2車線 W=12.0m(12.0~110.6m) L=約1,142m

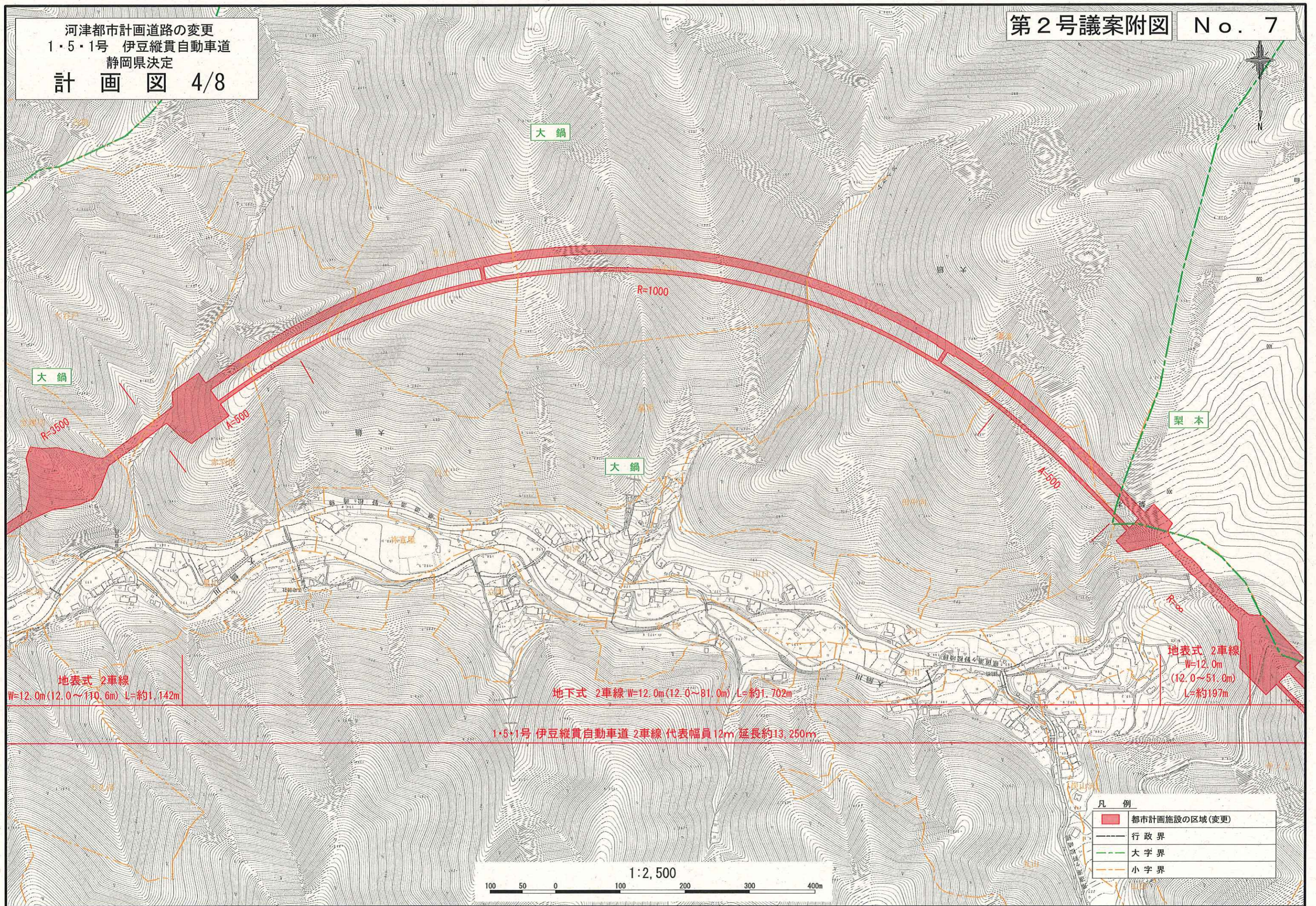
1・5・1号 伊豆縦貫自動車道 2車線 代表幅員12m 延長約13,250m

凡 例

<span style="color: red;">■</span>	都市計画施設の区域(変更)
---	行政界
---	大字界
---	小字界



河津都市計画道路の変更  
 1・5・1号 伊豆縦貫自動車道  
 静岡県決定  
 計 画 図 4/8

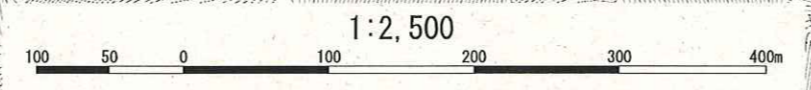


地表式 2車線  
 W=12.0m(12.0~110.6m) L=約1.142m

地下式 2車線 W=12.0m(12.0~81.0m) L=約1.702m

地表式 2車線  
 W=12.0m  
 (12.0~51.0m)  
 L=約197m

1・5・1号 伊豆縦貫自動車道 2車線 代表幅員12m 延長約13,250m



凡 例

<span style="color: red;">■</span>	都市計画施設の区域(変更)
---	行政界
---	大字界
---	小字界