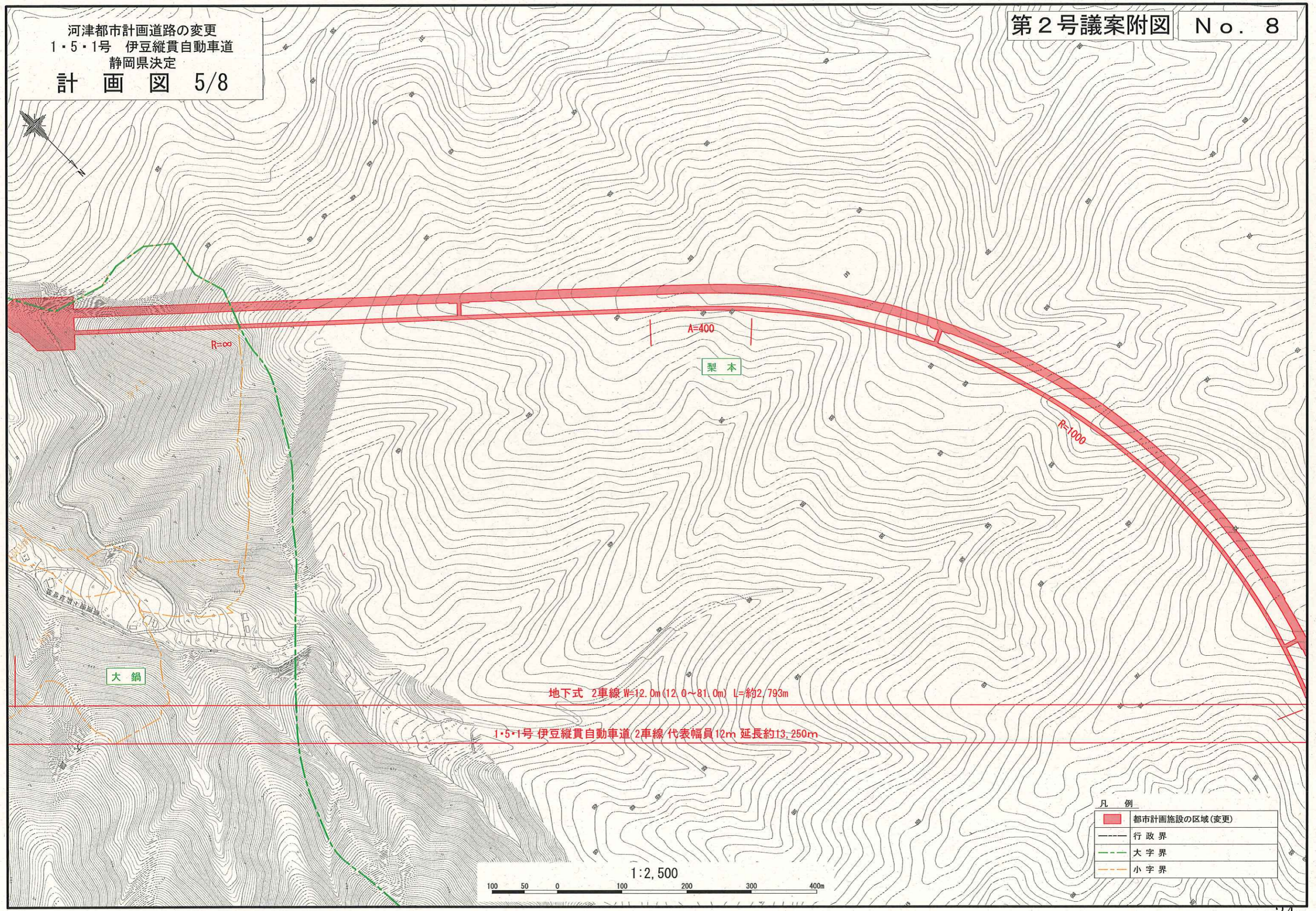
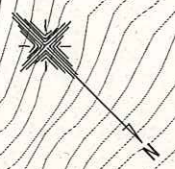
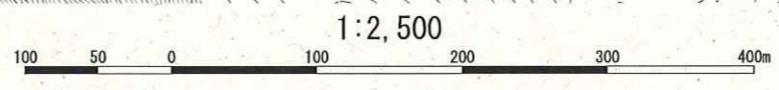


河津都市計画道路の変更  
1・5・1号 伊豆縦貫自動車道  
静岡県決定  
計 画 図 5/8



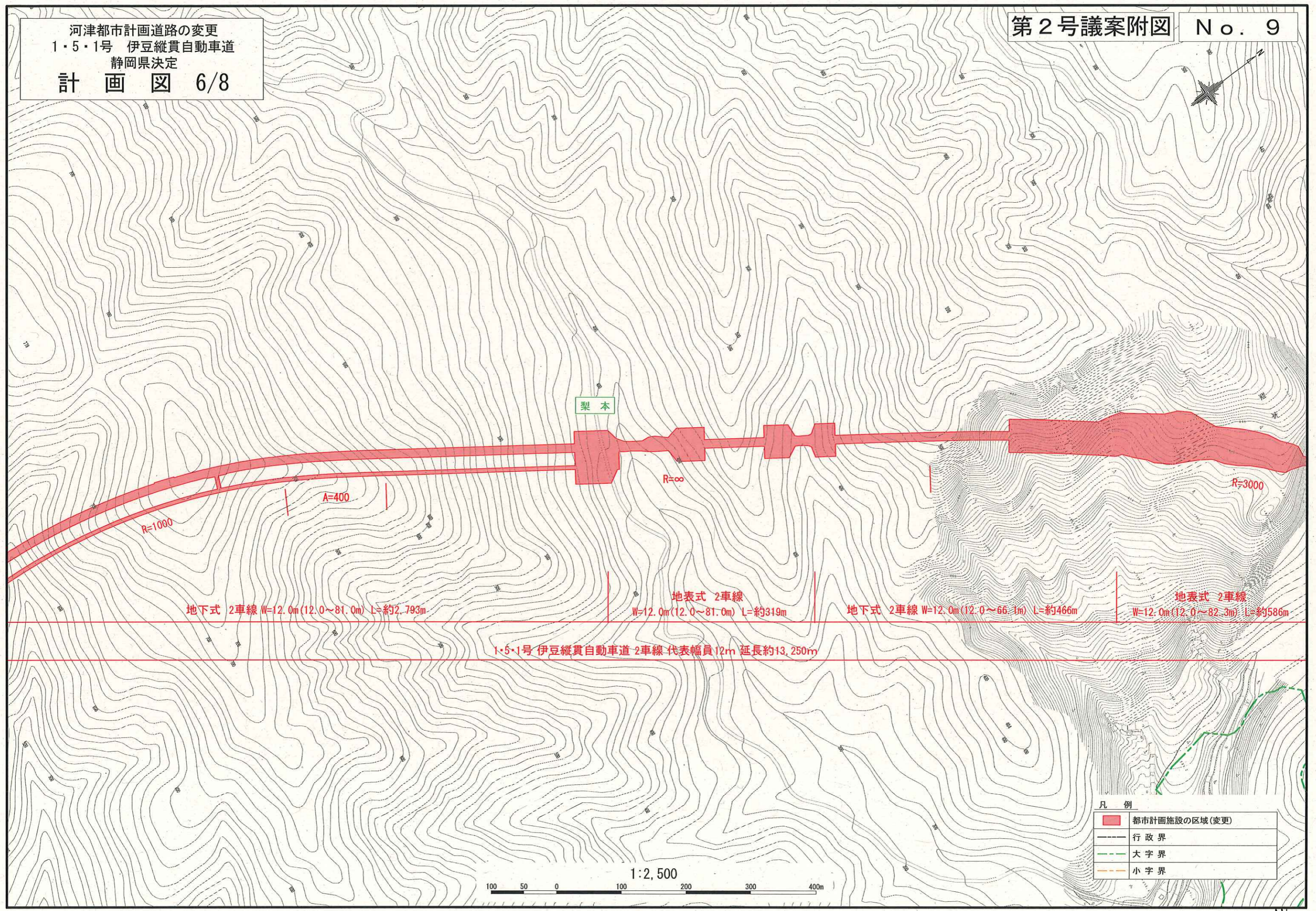
凡 例

	都市計画施設の区域(変更)
	行政界
	大字界
	小字界



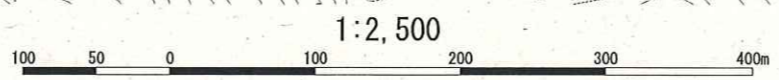


河津都市計画道路の変更  
 1・5・1号 伊豆縦貫自動車道  
 静岡県決定  
 計画図 6/8



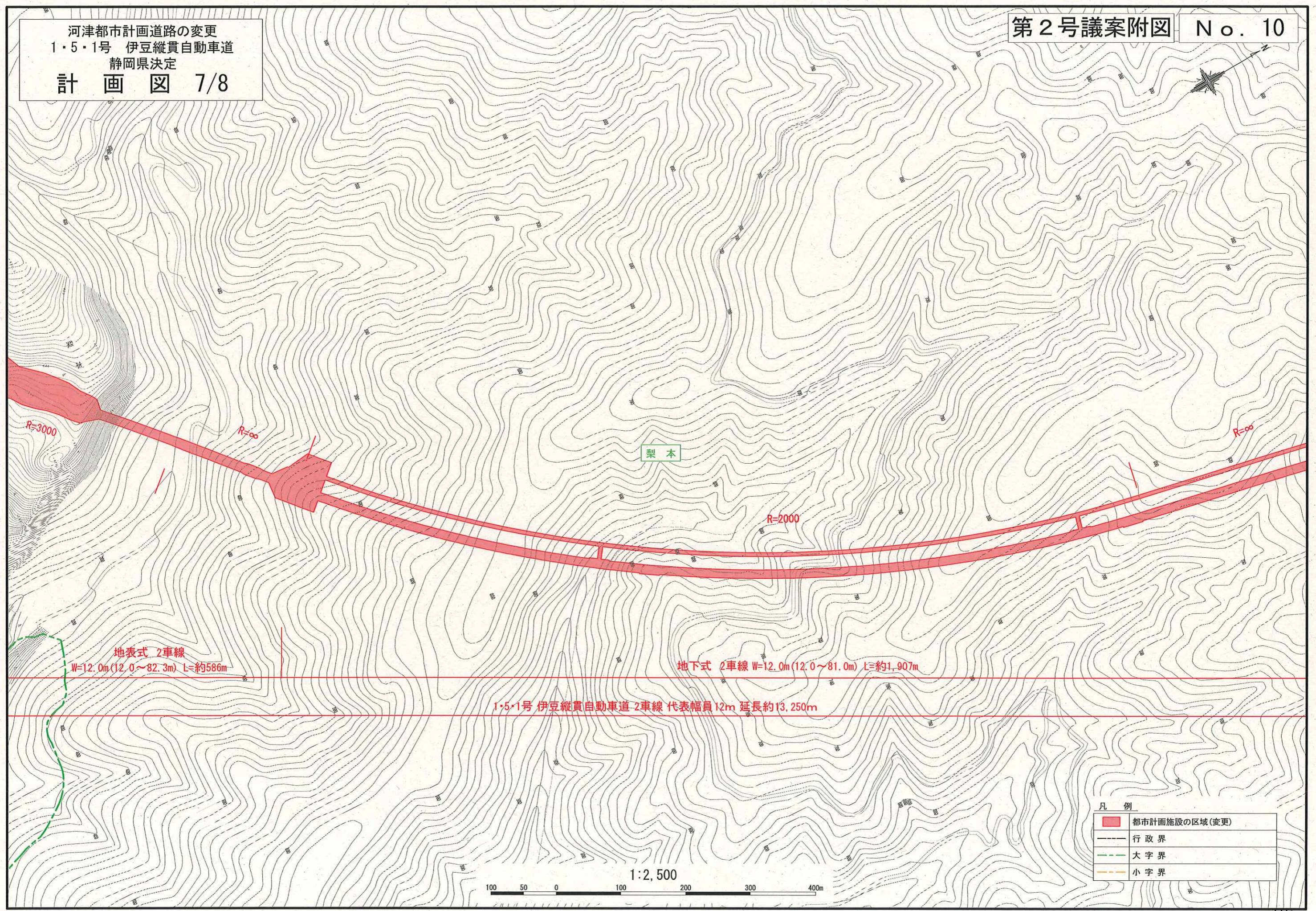
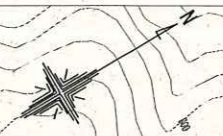
凡例

<span style="color: red;">■</span>	都市計画施設の区域(変更)
---	行政界
---	大字界
---	小字界





河津都市計画道路の変更  
1・5・1号 伊豆縦貫自動車道  
静岡県決定  
計 画 図 7/8



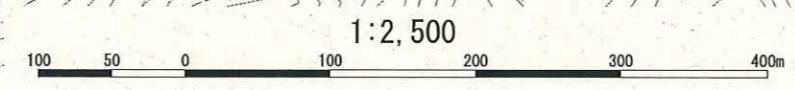
$R=3000$   $R=\infty$   $R=2000$   $R=\infty$

梨本

地表式 2車線  
W=12.0m(12.0~32.3m) L=約586m

地下式 2車線 W=12.0m(12.0~81.0m) L=約1,907m

1・5・1号 伊豆縦貫自動車道 2車線 代表幅員12m 延長約13,250m

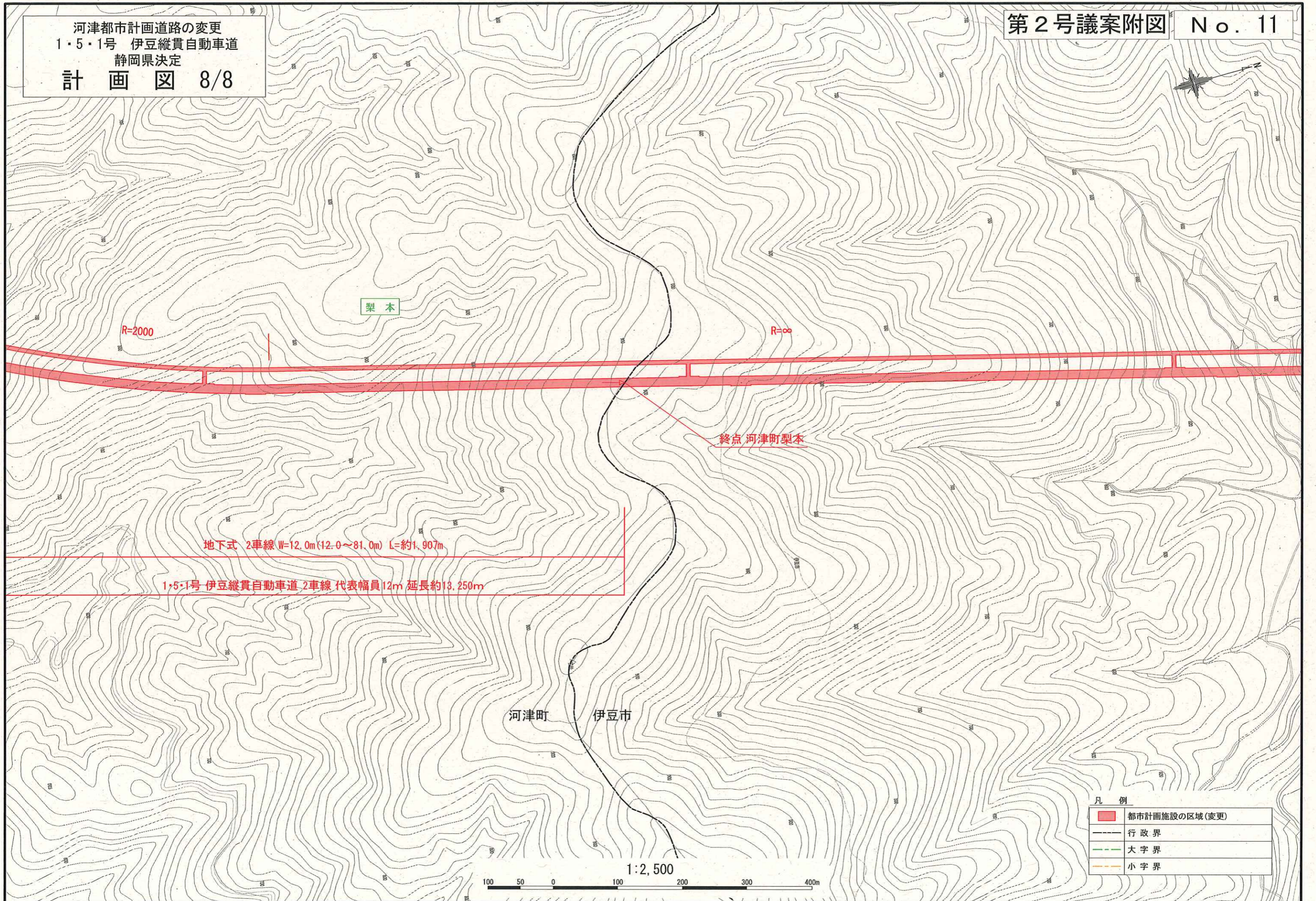


凡 例

	都市計画施設の区域(変更)
	行政界
	大字界
	小字界



河津都市計画道路の変更  
1・5・1号 伊豆縦貫自動車道  
静岡県決定  
計 画 図 8/8



R=2000

梨本

R=∞

終点 河津町梨本

地下式 2車線 W=12.0m(12.0~81.0m) L=約1,907m

1・5・1号 伊豆縦貫自動車道 2車線 代表幅員12m 延長約13,250m

河津町

伊豆市

1:2,500

100 50 0 100 200 300 400m

凡 例

	都市計画施設の区域(変更)
	行政界
	大字界
	小字界