

K-RELEASE VOL.237

静岡県企業局
電話 054-221-2153
FAX 054-251-5381
発行 令和6年2月26日
浜名湖花博2024
LAKE HAMANA HANAHAKUZOZA

広報動画が社会科副読本に掲載されることになりました！

先月のKリリースでお伝えしましたが、企業局では、企業局の事業や取組を理解していただくため、富士地区の工業用水道事業を題材にした動画を作成しました。

今般、富士市教育委員会様の御協力を得て、富士市の小学校社会科副読本(令和6年度版)にその動画の二次元コードが掲載されることになりました！

社会科副読本



富士市の小学校で配布される冊子に載るんだね。たくさんの小学生に動画を見てもらえるといいな

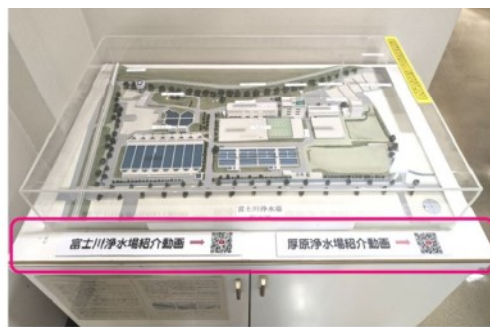


しずく姫

ほかにもいろいろなやり方で動画を拡散していきます！！



↑宛名の下に印刷してみたり



↑模型と一緒に並べてみたり

- 工業用水道事業
 - 富士川浄水場 紹介動画
 - 厚原浄水場 紹介動画
- 水道事業
- 地域振興整備事業（工業団地等の造成・分譲）

まちづくりを支援する企業局へ
お気軽にご相談ください！



↑名刺の裏面にのせてみたり



まだ動画を御覧になっていなければ、是非御覧になってください！

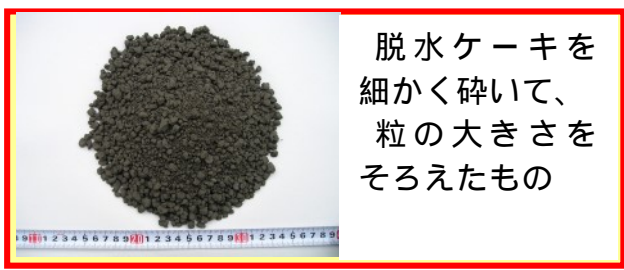
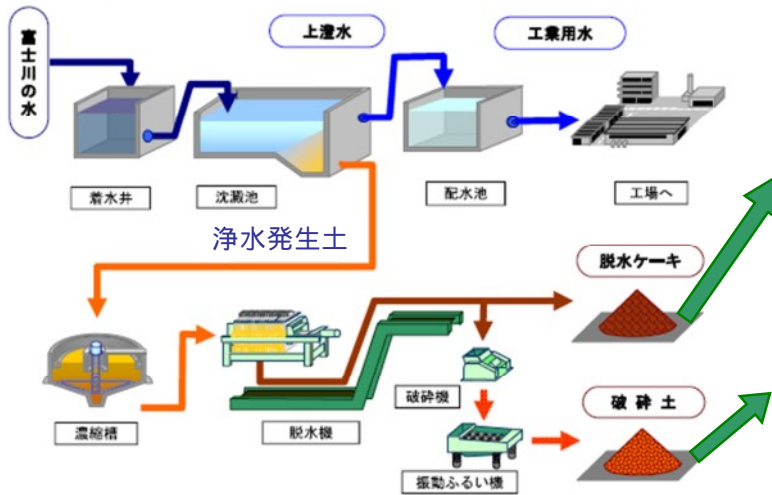
<https://youtu.be/6ippRuaL03Y>

浄水発生土を有効利用しています！

企業局では、工業用水を浄水する過程で発生する「浄水発生土」について、園芸用土や道路などの盛土材料に再生、有効利用を図る取組を行っています。

今般、さらなる有効活用の取組として、加工装置の設計・施工から加工土の販売まで含めた委託内容にて公募型プロポーザル方式により業者と契約しました。現在、設計に着手しており、令和6年10月からの稼働を目指します。

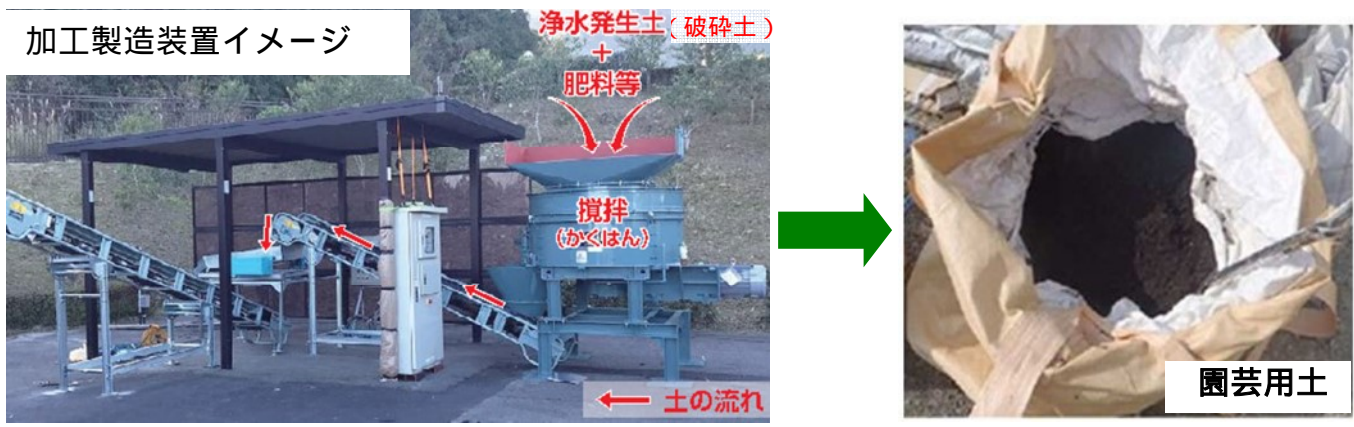
工業用水の浄水工程（厚原浄水場）



今回の取組内容

- ・ 発生土加工装置の設計・施工、運転・維持管理（DBO）並びに、加工土の販売まで含めた一括発注！
- ・ 園芸用土への加工（肥料等の配合）は、受託業者のノウハウを活用！
- ・ 加工して出来た園芸用土を販売し、産廃処分費ゼロを目指します！

加工製造装置イメージ

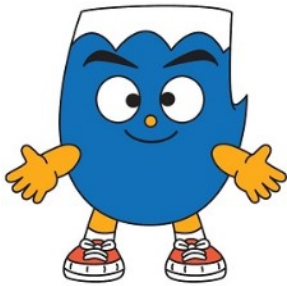


項目		内容	受注業者
事業期間	R5.12 ~ R6.9	設計・施工	西武造園株式会社（大阪府大阪市）
	R6.10 ~ R22.3	運転・維持管理	
			有効利用業務（園芸用土販売）

浄水発生土の性状の異なる他の浄水場でも展開していけるよう検討していきます

企業局東部事務所において工業用水の配水管布設替工事 (管更生工)の現場見学会を実施しました！！

企業局東部事務所では令和5年11月28日に静清工業用水の三保線(二)で配水管布設替工事(管更生工)の現場見学会を実施しました。当日は、事務所職員をはじめ、大井川広域水道企業団の方々など総勢約30名が、施工状況を熱心に見学していました！



管更生工ってなに？



老朽化した既設管路の更新工事において、掘削して新しい管路を新設するのではなく、掘削等を最小限にし既設管路内に更生材料をライニング(膜で覆う表面処理)することで、管路を補強する工事になります。

今回の工事では、複数ある工法のうち『アクアライナー』という工法により施工しました。この工法は、管状に加工された材料を既設管内に水圧により挿入し、材料内部を温水により加熱させることで材料を硬化させ、既設管路内に新しい管を形成する工法となっています。

見学状況(大井川広域水道企業団)



見学状況(職員)



管状の更生材料の挿入状況



管更生工 終点側状況



今後も引き続き見学会などを実施し、職員の技術力向上に努めていきます

水道事業の業務状況(令和6年1月25日現在)

(単位: 千m³、%)

項目	基本水量 (日量)	基本水量 a		使用水量 b		使用率 b/a	
		1月分	累 計	1月分	累 計	累 計	
駿 豆	当 該 年 度	100	3,100	30,600	768	7,358	24.0
	前年度同期比	100.0	103.3	100.0	105.4	91.4	
榛 南	当 該 年 度	27	837	8,262	418	4,254	51.5
	前年度同期比	100.0	103.3	100.0	95.3	95.7	
遠 州	当 該 年 度	292	9,055	89,383	5,348	51,316	57.4
	前年度同期比	100.0	103.3	100.0	106.5	101.0	
合 計	当 該 年 度	419	12,992	128,245	6,534	62,928	49.1
	前年度同期比	100.0	103.3	100.0	105.6	99.5	

工業用水道事業の業務状況(令和6年1月25日現在)

(単位: 千m³、%)

項目	基本水量 (日量)	基本水量 a		使用水量 b		使用率 b/a	
		1月分	累 計	1月分	累 計	累 計	
柿田川	当 該 年 度	100	3,100	30,600	2,324	24,462	79.9
	前年度同期比	100.0	103.3	100.0	87.4	85.9	
ふじさん (富士川)	当 該 年 度	25	769	7,701	589	6,290	81.7
	前年度同期比	100.0	103.3	100.7	103.8	99.8	
ふじさん (東駿河湾)	当 該 年 度	296	9,177	91,811	6,133	67,591	73.6
	前年度同期比	98.4	101.7	98.8	106.8	95.3	
静 清	当 該 年 度	46	1,392	13,938	923	10,177	73.0
	前年度同期比	91.7	91.9	91.6	96.8	93.0	
中 遠	当 該 年 度	33	1,030	10,168	314	3,826	37.6
	前年度同期比	100.0	103.3	99.0	97.3	98.9	
西 遠	当 該 年 度	29	883	8,908	495	5,988	67.2
	前年度同期比	99.2	100.2	99.2	96.4	100.5	
湖 西	当 該 年 度	17	498	4,971	268	2,938	59.1
	前年度同期比	100.3	100.4	100.1	106.5	102.0	
合 計	当 該 年 度	546	16,849	168,097	11,046	121,272	72.1
	前年度同期比	98.4	101.2	98.5	100.3	93.8	

工業用水道事業水質試験結果(令和6年1月)

1月の水質試験結果(月平均)は、全工水で各項目標準値以内となっています。

月平均

項目(単位) (標準値)	水温() -	濁度(度) 20度以下	ph 6.5 pH 8.0	アルカリ度(mg/l) 75mg/l 以下	硬度(mg/l) 120mg/l 以下
柿田川	15.6	0.0	7.3	51.2	52.6
ふじさん(富士川)	10.8	0.4	7.9	42.1	44.0
ふじさん(東駿河湾) (岳南地区)	8.3	1.9	7.6	50.7	71.9
ふじさん(東駿河湾) (静清庵地区)	7.6	1.1	7.7	50.6	69.7
静 清	15.6	0.04	7.3	54.3	84.1
中 遠	11.4	0.2	7.5	42.3	48.7
西 遠	7.9	0.9	7.2	39.6	49.6
湖 西	8.2	0.5	7.5	16.4	19.3

その他項目等の水質試験結果の詳細は企業局 HP にて

<https://www.pref.shizuoka.jp/kurashikankyo/suido/kogyoyosui/1003708/1030503.html>