

監視指導状況報告書

1 監視指導年月日	平成 26 年 9 月 17 日 (水)
2 監視員	■■■■■
3 業者氏名	■■■■■
4 業者住所	熱海市伊豆山C工区
5 立会者	なし

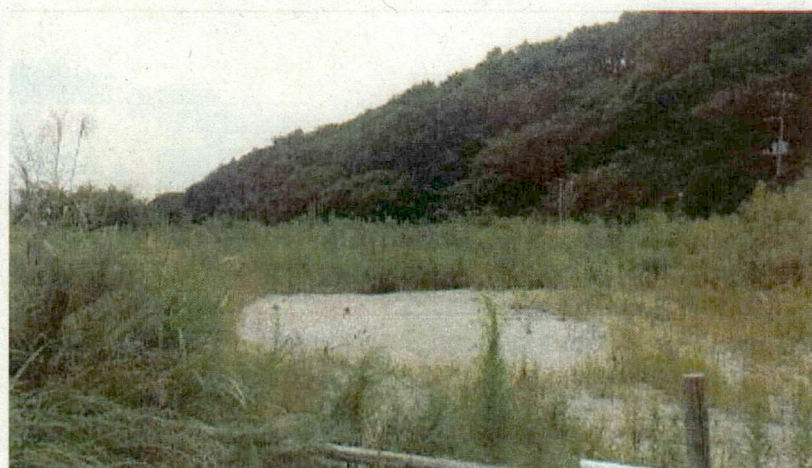
6 概要

現場の状況に変化がないかを確認するため、立入調査を実施した。

<調査結果>

- ・廃棄物の状況に変化は認められなかった。
- ・グラウンドの造成工事も行われていなかった。

<現場状況>



<今後の対応>

- ・■■■■■へ撤去指導を行う。

◎ 区分

排出事業所			その他	○
-------	--	--	-----	---