

水質測定結果

採取：R5年8月8日

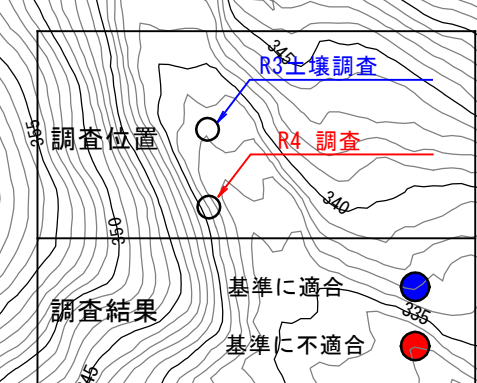
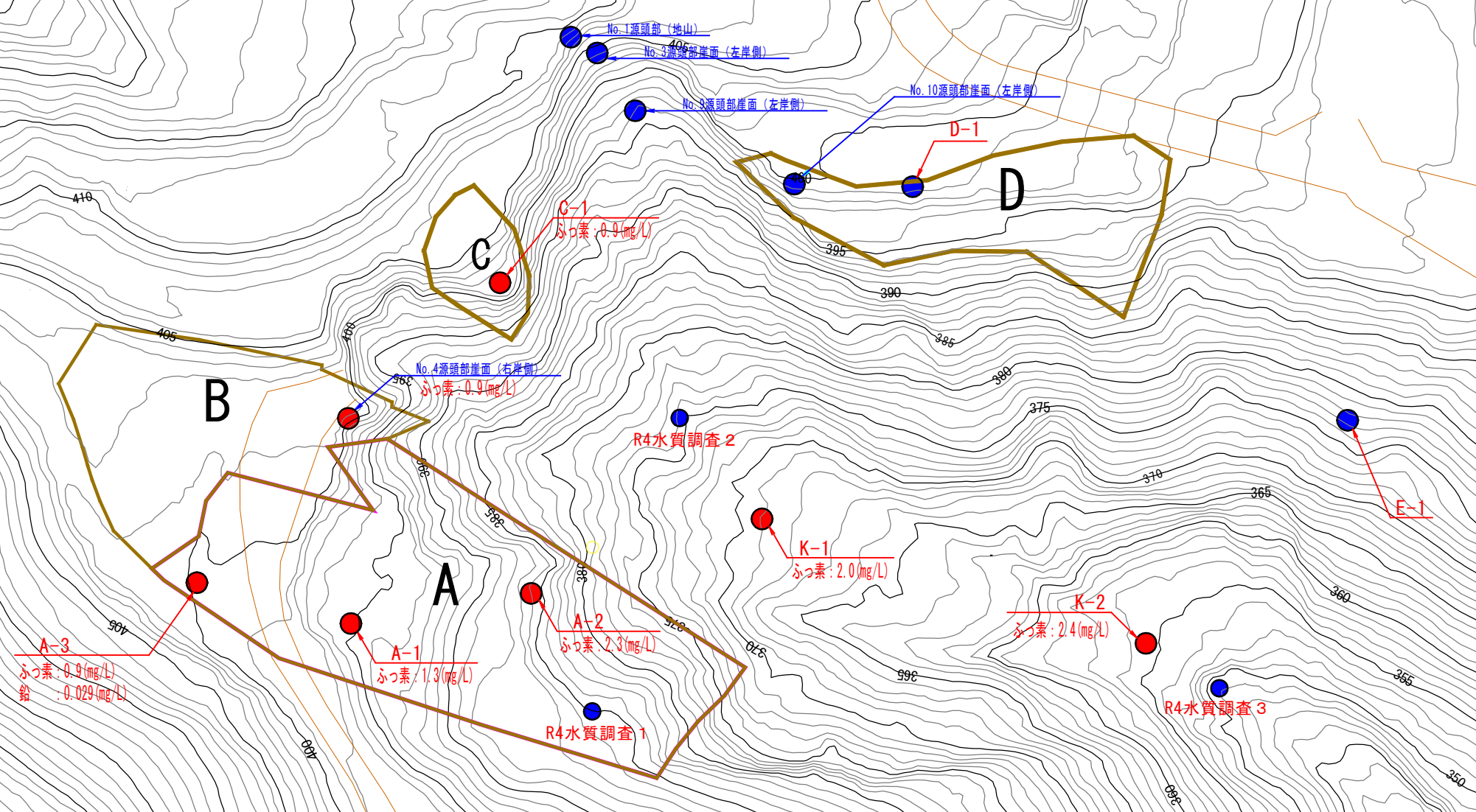
○逢初川源頭部

採取位置：水質調査3

項目	排水基準値	単位	測定結果	判定
クロロエチレン	0.002以下	mg/L	0.0002未満	OK
四塩化炭素	0.002以下	mg/L	0.0002未満	OK
1,2-ジクロロエタン	0.004以下	mg/L	0.0004未満	OK
1,1-ジクロロエチレン	0.1以下	mg/L	0.01未満	OK
1,2-ジクロロエチレン	0.04以下	mg/L	0.004未満	OK
1,3-ジクロロプロペン	0.002以下	mg/L	0.0002未満	OK
ジクロロメタン	0.02以下	mg/L	0.002未満	OK
テトラクロロエチレン	0.01以下	mg/L	0.001未満	OK
1,1,1-トリクロロエタン	1以下	mg/L	0.1未満	OK
1,1,2-トリクロロエタン	0.006以下	mg/L	0.0006未満	OK
トリクロロエチレン	0.01以下	mg/L	0.001未満	OK
ベンゼン	0.01以下	mg/L	0.001未満	OK
カドミウム及びその他化合物	0.003以下	mg/L	0.001未満	OK
六価クロム化合物	0.05以下	mg/L	0.02未満	OK
シアン化合物	不検出	mg/L	不検出	OK
水銀及びその化合物	0.0005以下	mg/L	0.0005未満	OK
アルキル水銀	不検出	mg/L	不検出	OK
セレン及びその化合物	0.01以下	mg/L	0.002未満	OK
鉛及びその化合物	0.01以下	mg/L	0.005未満	OK
砒素及びその化合物	0.01以下	mg/L	0.005未満	OK
ふっ素及びその化合物	0.8以下	mg/L	0.1	OK
ほう素及びその化合物	1以下	mg/L	0.1未満	OK
シマジン	0.003以下	mg/L	0.0003未満	OK
チラウム	0.006以下	mg/L	0.0006未満	OK
チオベンカルブ	0.02以下	mg/L	0.002未満	OK
ポリ塩化ビフェニル (PCB)	不検出	mg/L	不検出	OK
有機りん化合物	不検出	mg/L	不検出	OK

土壌・水質調査

S=1:800 (A3)



工事名	366
工事箇所	浜海市伊豆山地区内
図面種類	
縮尺	図面番号 業中
測量年月日	設計年月日
事務所名	静岡県熱海土木事務所

※2021年7月6日 UAV撮影 DEMデータをもとに作成した1m等高線 静岡県