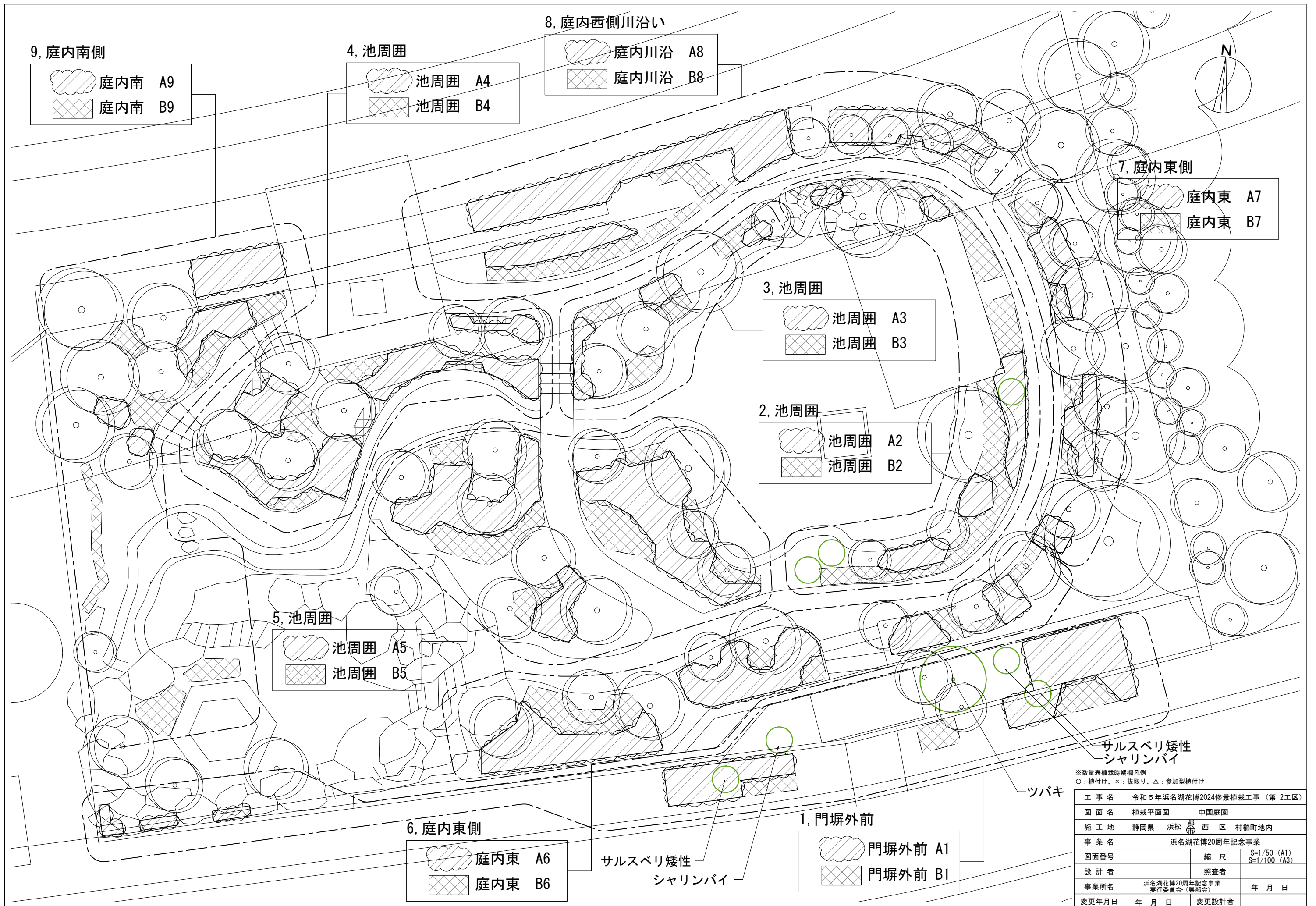


花壇 名称	植物 ID	名 称		規格		密度 株/m ²	数量 (株)	植栽時期		
		品目	品種名・花色	形状	ポット径			秋	春	初夏
①マーガレット	883	マーガレット(カモミ系)	伊豆49号		10.5	25	140	○		
①マーガレット	889	マーガレット	ブリアンルージュ		10.5	25	18	○		
①マーガレット	822	カモミール(ローマン)			10.5	25	18	○		
①マーガレット	889	マーガレット	ブリアンルージュ		10.5	25	5	○		
①マーガレット	822	カモミール(ローマン)			10.5	25	5	○		
①ビジュー	745	マーガレット(ビジュマム)	ローズクォーツ		10.5	25	90	○		
①ビジュー	889	マーガレット	ブリアンルージュ		10.5	25	12	○		
①ビジュー	909	ローダンセマム	ピंकエルフ		10.5	25	12	○		
①ビジュー	889	マーガレット	ブリアンルージュ		10.5	25	10	○		
①ビジュー	909	ローダンセマム	ピंकエルフ		10.5	25	10	○		
①ハナワ	741	マーガレット(ハナワ系)	119-27-01薄黄		10.5	25	64	○		
①ハナワ	911	マーガレット	サンデーリップル		10.5	25	8	○		
①ハナワ	859	ハナワギク			10.5	25	8	○		
①ハナワ	911	マーガレット	サンデーリップル		10.5	25	10	○		
①ハナワ	859	ハナワギク			10.5	25	8	○		
②46	881	マーガレット	伊豆46号		10.5	25	113	○		
②シェリ	887	マーガレット	シェリエール		10.5	25	123	○		
②47	882	マーガレット	伊豆47号		10.5	25	73	○		
②レディ	739	マーガレット	レディフレア		10.5	25	83	○		
②ブリ	889	マーガレット	ブリアンルージュ		10.5	25	50	○		
②ラブリー	890	マーガレット	ラブリーフレンド		10.5	25	48	○		
③	736	マーガレット	おぼろ月		10.5	25	88	○		
③	885	マーガレット	キューティーマイス		10.5	25	88	○		
③	888	マーガレット	ファイヤークラッカー		10.5	25	113	○		

※数量表植栽時期欄凡例

○: 植付け、×: 抜取り、△: 参加型植付け

工 事 名	令和5年浜名湖花博2024修景植栽工事 (第2工区)		
図 面 名	植栽平面図	マーガレット	
施 工 地	静岡県 浜松 郡 西 区 村櫛町地内		
事 業 名	浜名湖花博20周年記念事業		
図面番号	縮 尺	S=1/50 (A1) S=1/100 (A3)	
設 計 者	照 査 者		
事業所名	浜名湖花博20周年記念事業 実行委員会(県部会)		年 月 日
変更年月日	年 月 日	変更設計者	



※数量表掲載時期欄凡例
 ○：補付け、×：抜取り、△：参加型補付け

工事名	令和5年浜名湖花博2024修景植栽工事（第2工区）		
図面名	植栽平面図	中国庭園	
施工地	静岡県 浜松市 西区 村楠町地内		
事業名	浜名湖花博20周年記念事業		
図面番号		縮尺	S=1/50 (A1) S=1/100 (A3)
設計者		照査者	
事業所名	浜名湖花博20周年記念事業 実行委員会（県協会）		年月日
変更年月日	年月日	変更設計者	

<中国庭園>

Table with columns: 花壇名称, 植物ID, 名称, 規格, 密度, 数量, 植栽時期. Lists various plants and their specifications for the Chinese Garden.

<中国庭園>

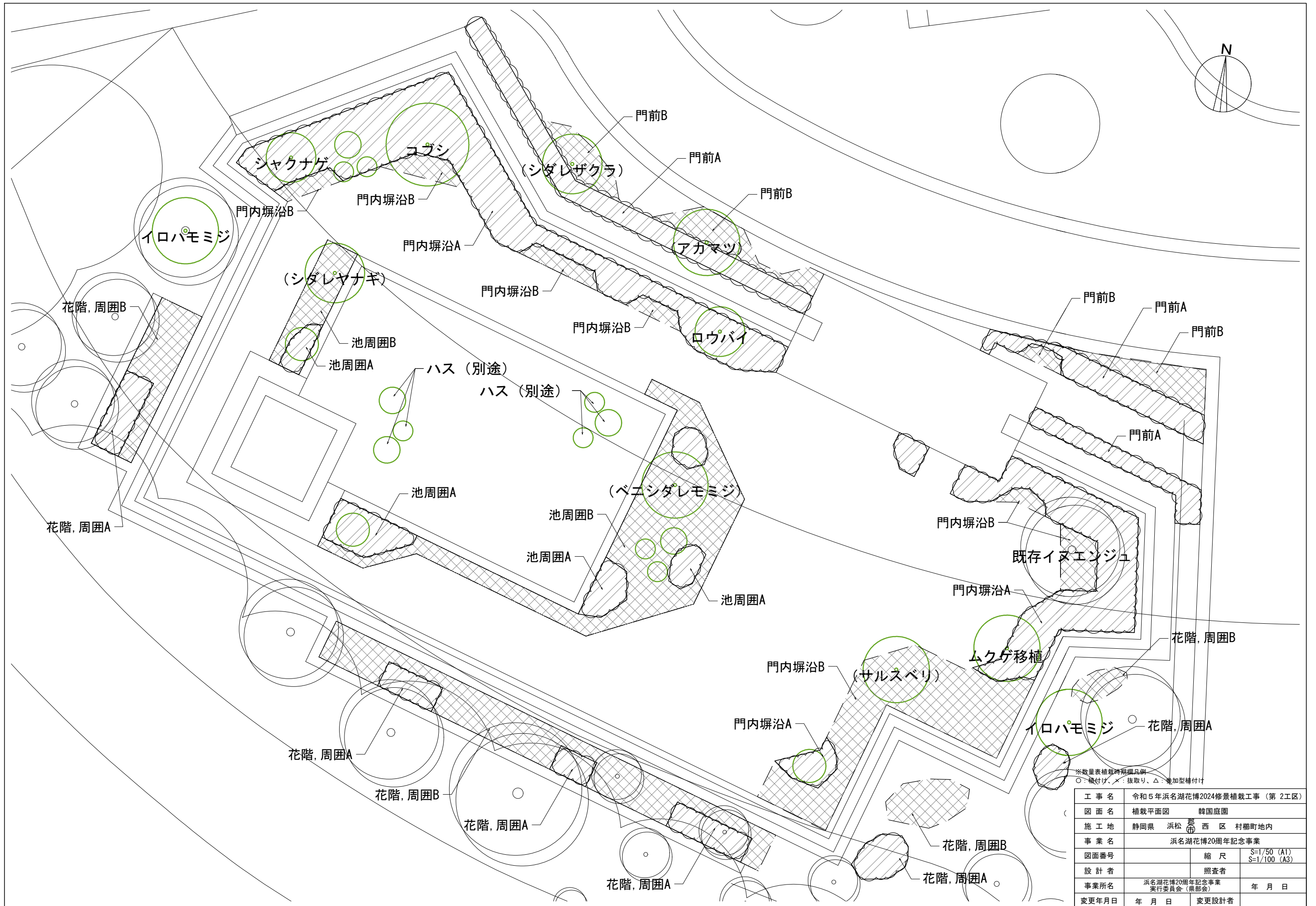
Table with columns: 花壇名称, 植物ID, 名称, 規格, 密度, 数量, 植栽時期. Lists various plants and their specifications for the Chinese Garden.

<中国庭園>

Table with columns: 花壇名称, 植物ID, 名称, 規格, 密度, 数量, 植栽時期. Lists various plants and their specifications for the Chinese Garden.

※数量表植栽時期欄凡例
○：補付け、×：抜取り、△：参加型補付け

Table with columns: 工事名, 図面名, 施工地, 事業名, 図面番号, 設計者, 事業所名, 変更年月日. Contains project details for the 2024 landscape restoration work.



※数量表植栽時期欄品別
○: 緑付け、×: 抜取り、△: 養加型補付け

工事名	令和5年浜名湖花博2024修景植栽工事(第2工区)		
図面名	植栽平面図	韓国庭園	
施工地	静岡県 浜松市 西区 村櫛町地内		
事業名	浜名湖花博20周年記念事業		
図面番号		縮尺	S=1/50 (A1) S=1/100 (A3)
設計者		照査者	
事業所名	浜名湖花博20周年記念事業 実行委員会(県協会)		年月日
変更年月日	年月日	変更設計者	

<韓国庭園>

花壇名称	植物ID	名称		規格		密度 株/m2	数量 (株)	植栽時期			
		品目	品種名・花色	形状	ポット径			秋	春	初夏	
門前	-	シダレザクラ		*			1	1	既存		
門前	-	アカツ		*			1	1	既存		
門前A	T009	アジサイ (アメリカ)	アナベル・ピンク				9	20	○		
門前A	T101	ベルベリス (マホニア)	チャリティ	HO. 8	21.0	8	20	○			
門前B	166	セイヨウワナンテン	レインボー	HO. 4WO. 3	21.0	15	50	○			
門前B	326	ヤブラン	(斑入)		13.5	28	62	○			
門前A	T071	ツツジ (サツキ)	MIX		10.5	9	40	○			
門前A	T069	ツツジ	MIX	HO. 2	21.0	9	40	○			
門前B	380	アガパンサス (ヒメ)	青		-	25	17	○			
門前B	758	ミヤコワスレ	紫		10.5	25	28	○			
門前B	765	ユーハトリウム・セレスナム	青		10.5	25	28	○			
門前B	758	ミヤコワスレ	紫		10.5	25	28	○			
門前B	502	ゲラニウム・サンギネウム	マックスフライ		10.5	25	28	○			
門前B	501	ゲラニウム・サンギネウム	ストリアタム		10.5	25	28	○			
門前B	389	アジユカ	チョコレート・チップ		10.5	25	28	○			
門前B	660	ビオラ	ビビ・オーシャンブルー		10.5	36	40	○			
門前B	238	ビオラ	ビビ・ヘブリーブルー		9.0	36	40	○			
門前B	601	ティアラ	-		9.0	25	28	○			
門前B	-	既存タマリユ移植			-	-	2.0m2	○			
門内堀沿	-	サルスベリ	濃赤紫	H4. 0	-	-	1	1	○		
門内堀沿	-	コブシ	白	H4. 0	-	-	1	1	○		
門内堀沿	-	ロウバイ		H1. 5WO. 8	-	-	1	1	○		
門内堀沿	-	ジャケヤク	濃ピンク	H1. 0WO. 8	-	-	1	1	○		
門内堀沿	-	ホト	開花株		-	-	6	6	○		
門内堀沿	-	既存サクラ移植			-	-	1	1	○		
門内堀沿	-	既存ムクゲ移植			-	-	1	1	○		
門内堀沿A	T022	アヒ		H1. 5. WO. 8	21.0	1	1	1	○		
門内堀沿A	T114	ライラック (ヒメ)			21.0	5	15	○			
門内堀沿A	T035	ウキ (ノリ)	リトルライム		21.0	5	10	○			
門内堀沿A	T031	ウキ (タニ)	(斑入)		21.0	5	10	○			
門内堀沿A	T058	ジンチョウゲ	(斑入) 桃花	HO. 6WO. 4	21.0	5	10	○			
門内堀沿A	T009	アジサイ (アメリカ)	アナベル・ピンク		18.0	5	10	○			
門内堀沿A	T074	ツバキ (カンツバキ)			15.0	5	5	○			
門内堀沿A	T014	アジサイ (ヤマ)	水色	HO. 5	18L	5	15	○			
門内堀沿B	145	ジャケヤク			21.0	4	8	○			
門内堀沿A	T094	フィカルフス	ティアボロ	HO. 8	18.0	5	15	○			
門内堀沿A	T062	スビラエア (シモツク)	ゴールドフレム		12.0	15	15	○			
門内堀沿B	155	シラン	(斑入)		13.5	25	25	○			
門内堀沿B	166	セイヨウワナンテン	レインボー	HO. 4WO. 3		20	40	○			
門内堀沿A	T100	ベルベリス (マホニア)	コンフェサ	HO. 5WO. 3	15.0	15	30	○			
門内堀沿B	91	ギボウシ	ジェーン		12.0	16	8	○			
門内堀沿B	460	ギボウシ	ダイヤモンド		15.0	16	8	○			
門内堀沿B	92	ギボウシ	ステンドグラス		12.0	16	8	○			
門内堀沿B	465	ギボウシ	ハトリオット		15.0	16	8	○			
門内堀沿B	88	ギボウシ	ゴールドティアラ		12.0	16	8	○			
門内堀沿B	452	ギボウシ	ウンジュラ		15.0	16	8	○			
門内堀沿B	474	ギボウシ	ユニビッター		12.0	16	8	○			
門内堀沿B	476	ギボウシ	ワイドプリム		9.0	16	8	○			
門内堀沿B	220	ネモフィラ	-		9.0	36	36	○			×
門内堀沿B	803	ワスレナグサ (宿根)	ミオマルク		9.0	36	36	○			○
門内堀沿B	560	シネ・カリニア	ピンクハンサー		9.0	36	36	○			×
門内堀沿B	562	シネ・カリニア	ライトピンクハンサー		9.0	36	36	○			×
門内堀沿B	561	シネ・カリニア	ホワイトハンサー		9.0	36	36	○			×
門内堀沿B	660	ビオラ	ビビ・オーシャンブルー		10.5	36	36	○			×
門内堀沿B	599	ツツジ	緑葉		10.5	36	36	○			
門内堀沿B	761	ヤブラン	シルバードラゴン		12.0	36	36	○			
門内堀沿B	327	ヤブラン	(黄斑)		10.5	36	36	○			
門内堀沿B	389	アジユカ	チョコレート・チップ		10.5	36	36	○			
門内堀沿B	63	オダマキ (セイヨウ)	青、水色、薄紫		10.5	36	36	○			
門内堀沿B	419	イハリス	ゴールドキャンディ		10.5	36	36	○			
門内堀沿B	501	ゲラニウム・サンギネウム	ストリアタム			36	36	○			
門内堀沿	-	低木類移植	ヤマフキ等	HO. 6~1. 0	-	-	15	○			
門内堀沿	-	低木類移植	オタフクナンテン等	HO. 3~0. 6	-	-	20	○			
池周囲	-	シダレヤブ			-	1	1	既存			
池周囲	-	ベニダレモミジ			-	1	1	既存			
池周囲A	-	ホト			-	3	10	既存			
池周囲A	T059	ジンチョウゲ	白花	HO. 6WO. 3	-	4	4	○			
池周囲A	T022	アヒ		H1. 5. WO. 8	-	1	1	○			
池周囲A	T058	ジンチョウゲ	(斑入) 桃花	HO. 6WO. 4	21.0	5	3	○			
池周囲B	145	ジャケヤク			18L	5	10	○			
池周囲B	30	アヤメ			15.0	12	24	○			
池周囲B	765	ユーハトリウム・セレスナム	青		10.5	36	54	○			

<韓国庭園>

花壇名称	植物ID	名称		規格		密度 株/m2	数量 (株)	植栽時期			
		品目	品種名・花色	形状	ポット径			秋	春	初夏	
池周囲B	726	ペロニア	アズティックゴールド		10.5	36	36	○			
池周囲B	282	フロックス・ストロフェウ	シアウットバブル		9.0	36	36	○			
池周囲B	285	フロックス・ピロサ			9.0	36	36	○			
池周囲B	644	ハバナ・リギタ	ペーサ		9.0	36	36	○			
池周囲B	601	ティアラ	(品種未指定)		10.5	36	36	○			
池周囲B	380	アガパンサス (ヒメ)	青		10.5	36	36	○			
池周囲B	803	ワスレナグサ (宿根)	ミオマルク		9.0	36	36	○			-
池周囲B	560	シネ・カリニア	ピンクハンサー		9.0	36	36	○			-
池周囲B	562	シネ・カリニア	ライトピンクハンサー		9.0	36	36	○			×
池周囲B	561	シネ・カリニア	ホワイトハンサー		9.0	36	36	○			×
池周囲B	660	ビオラ	ビビ・オーシャンブルー		9.0	36	36	○			×
池周囲B	b453	シテ・カンパニョラ	青		裸球	100	100	○			×
池内	-	ハス			-	-	-	○			
池内	W01	ハクハク			15.0	20	40	○			
花階. 周囲	-	イロハモミジ		*	-	1	2	○			
花階. 周囲A	-	ホト		*	-	3	9	○			
花階. 周囲A	T015	アジサイ (ヤマ)	薄紫	HO. 5	15.0	5	38	○			
花階. 周囲A	T101	ベルベリス (マホニア)	チャリティ	HO. 8	21.0	12	18	○			
花階. 周囲B	166	セイヨウワナンテン	レインボー	HO. 4WO. 3	13.5	20	30	○			
花階. 周囲B	598	ツツジ	浮雲錦		10.5	16	20	○			
花階. 周囲B	264	フクシク	(黄金葉)		15.0	16	29	○			
花階. 周囲B	475	ギボウシ	リハティ		12.0	16	20	○			
花階. 周囲B	92	ギボウシ	ステンドグラス		15.0	16	20	○			
花階. 周囲B	465	ギボウシ	ハトリオット		12.0	16	20	○			
花階. 周囲B	653	ハラン	縞斑入		15.0	16	20	○			
花階. 周囲B	T127	アヤメ	斑入		15.0	16	20	○			
花階. 周囲B	761	ヤブラン	シルバードラゴン		10.5	36	44	○			
花階. 周囲B	318	マンリョウ	紅孔雀		13.5L	36	44	○			
花階. 周囲B	758	ミヤコワスレ	紫		10.5	36	44	○			
花階. 周囲B	556	シュウメイギク	矮性		10.5	36	44	○			
花階. 周囲B	391	アズルハ	(品種未指定)		10.5	36	44	○			

※数量表植栽時期欄凡例

○: 植付け、×: 抜取り、△: 参加型植付け

工事名	令和5年浜名湖花博2024修景植栽工事 (第2工区)		
図面名	植栽平面図	韓国庭園 リスト	
施工地	静岡県 浜松市 西區 村柵町地内		
事業名	浜名湖花博20周年記念事業		
図面番号		縮尺	S= (A1) S= (A3)
設計者	照査者		
事業所名	浜名湖花博20周年記念事業 実行委員会 (県協会)		年月日
変更年月日	年月日	変更設計者	

7, 南側出口

南側 A7
 南側 B7
 南側 C7

8, 出口西側ポーター

南側 A8
 南側 B8
 南側 C8

1, 入口園路

入口園路 B1
 入口園路 C1

3, 東屋跡

東屋跡 A3, B3
 東屋跡 C3

6, 南側ハラン前

南側 A6
 南側 B6
 南側 C6

4, 島新規

島新規 B4
 島新規 C4

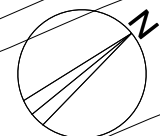
5, 東側ポーター

東側 B5
 東側 C5

2, 園路内島

園路内島 A2, B2
 園路内島 C2

ザルスベリ



※数量表植栽時期欄凡例

○: 植付け、×: 抜取り、△: 参加型植付け

工事名	令和5年浜名湖花博2024修景植栽工事(第2工区)		
図面名	植栽平面図	インドネシア庭園	
施工地	静岡県 浜松市 西区 村櫛町地内		
事業名	浜名湖花博20周年記念事業		
図面番号		縮尺	S=1/50 (A1) S=1/100 (A3)
設計者	照査者		
事業所名	浜名湖花博20周年記念事業 実行委員会(県協会)		年月日
変更年月日	年月日	変更設計者	

<インドネシア庭園>

花壇名称	植物ID	名称		規格		密度 株/m ²	数量 (株)	植栽時期		
		品目	品種名・花色	形状	ポット径			秋	春	初夏
入口園路C1	K02	コルジリネ	エレクトリック・フラッシュ	H0.6	15.0	10	4		○	
入口園路B1	184	デリアネ	(白斑)		15.0	20	16		○	
入口園路B1	154	ジャパヒゲ (ノラン)			10.5	30	24		○	
入口園路B1	212	ネコヒゲ			10.5	40	13		○	
入口園路B1	277	グレートランサス	スウェーデンアイ		10.5	40	26		○	
入口園路B1	432	エリシマム・ユフォリウム	ブルブル		10.5	36	47		○	×
入口園路B1	759	ムラサキハナ			10.5	36	47		○	×
入口園路B1	491	キンセカ	(品種未指定)		10.5	36	47		○	×
入口園路B1	220	ネモフィラ	青		10.5	36	47		○	×
入口園路B1	36	アルテルナンテラ	パーフブルー		10.5	30	24		○	
入口園路B1	290	ヘミグライフ	アルテルナ		10.5	30	24		○	
入口園路C1	K13	サンタカ			15.0	20	32		○	
入口園路B1	308	ベントス			10.5	30	36		○	
入口園路B1	115	コリウス	レッドアイ		9.0	30	20		○	
園路内島B2	T084	トベラ	(白斑)	H0.5W0.4	21L	10	10		○	
園路内島B2	T101	ベムリス (マホニア)	チャリティ		H0.8	21.0	20		○	
園路内島C2	K02	コルジリネ	エレクトリック・フラッシュ	H0.6	15.0	15	4		○	
園路内島C2	210	ニューサイラン	ナロー・ローズ		15.0	15	4		○	
園路内島C2	K07	コルジリネ	ターミナリス		15.0	15	4		○	
園路内島B2	79	デリアネ	(黄斑)		15.0	15	23		○	
園路内島B2	154	ジャパヒゲ (ノラン)			10.5	15	23		○	
園路内島B2	288	ベゴニア・センパ・フロレンス			9.0	36	225		○	
園路内島B2	432	エリシマム・ユフォリウム	ブルブル		10.5	36	90		○	×
園路内島B2	759	ムラサキハナ			10.5	36	90		○	×
園路内島B2	367	ワスレナグサ	青花		9.0	36	90		○	×
園路内島B2	491	キンセカ	(品種未指定)		10.5	36	90		○	×
園路内島B2	220	ネモフィラ	青		10.5	36	90		○	×
園路内島B2	287	ベゴニア	ドラゴンクイン		13.5	20	80		○	
園路内島B2	36	アルテルナンテラ	パーフブルー		10.5	30	36		○	
園路内島B2	37	アルテルナンテラ	レッドフラッシュ		10.5	30	24		○	
園路内島C2	K04	カラジウム	(白系)		12.0	20	20		○	
園路内島B2	115	コリウス	レッドアイ		9.0	36	36		○	
園路内島C2	C04	イネマ	ブラッパ・ローズ、ライム		9.0	36	36		○	
園路内島B2	29	アマランサス (ハゲイトウ)			10.5	30	30		○	
園路内島C2	K15	ハイビスカス	フラムージュ (斑入り)		21.0	10	25		○	
東屋跡A3	T084	トベラ	(白斑)	H0.5W0.4	21L	10	12		○	
東屋跡A3	T100	ベムリス (マホニア)	コンフェーサ	H0.5W0.3	-	25	15		○	
東屋跡C3	K18	ブーゲンビリア	エリザベス・アパチス/ミゼル・アップ		21.0	10	4		○	
東屋跡C3	C06	トケリウ	カエルア、チャク		15.0	20	4		○	
東屋跡A3	T085	ニオイハナツリ		H1.2	-	8	8		○	
東屋跡B3	276	ブルバゴ			15.0	15	8		○	
東屋跡C3	K15	ハイビスカス	フラムージュ (斑入り)		21.0	10	10		○	
東屋跡B3	25	アブチドン			15.0	10	6		○	
東屋跡B3	80	デリアネ	ブルストリーム		15.0	20	20		○	
東屋跡C3	210	ニューサイラン	ナロー・ローズ		15.0	20	24		○	
東屋跡C3	K02	コルジリネ	エレクトリック・フラッシュ	H0.6	15.0	20	20		○	
東屋跡B3	432	エリシマム・ユフォリウム	ブルブル		10.5	36	90		○	×
東屋跡B3	759	ムラサキハナ			10.5	36	90		○	×
東屋跡B3	367	ワスレナグサ	青花		9.0	36	90		○	×
東屋跡B3	491	キンセカ	(品種未指定)		10.5	36	90		○	×
東屋跡B3	220	ネモフィラ	青		10.5	36	90		○	×
東屋跡C3	K10	コロカシア	ブラクマジック		15.0	15	30		○	
東屋跡B3	81	カナ	フクリティレット / ブロンス・スカレット		18L	15	15		○	
東屋跡C3	K04	カラジウム	(白系)		12.0	25	25		○	
東屋跡B3	37	アルテルナンテラ	レッドフラッシュ		10.5	30	30		○	
東屋跡B3	290	ヘミグライフ	アルテルナ		10.5	30	30		○	
東屋跡B3	212	ネコヒゲ			10.5	30	48		○	
東屋跡B3	41	アングロニア	エンジェルフェイスmix		10.5	30	48		○	
東屋跡C3	C05	クリトリア			9.0	30	12		○	
東屋跡B3	41	アングロニア	エンジェルフェイスmix		10.5	36	51		○	
東屋跡C3	K05	クルマ			10.5	50	10		○	
東屋跡B3	B306	チューベローズ	裸球		50	10			○	
島新規C4	K16	バショウ			24.0	9	3		○	
島新規C4	210	ニューサイラン	ナロー・ローズ		15.0	20	9		○	
島新規B4	80	デリアネ	ブルストリーム		15.0	20	10		○	
島新規B4	G04	カレックス・オアシス	エパゴール		10.5	20	4		○	
島新規B4	199	トリス・イカンチア	パーフブルー		10.5	25	20		○	
島新規B4	152	ジャパヒゲ	ミスキヤクタス		10.5	25	20		○	
島新規B4	154	ジャパヒゲ (ノラン)			10.5	30	9		○	
島新規B4	82	カナ	ベノカ・ルイタ		18.0	20	20		○	
島新規B4	432	エリシマム・ユフォリウム	ブルブル		10.5	36	51		○	
島新規B4	367	ワスレナグサ	青花		9.0	36	51		○	×

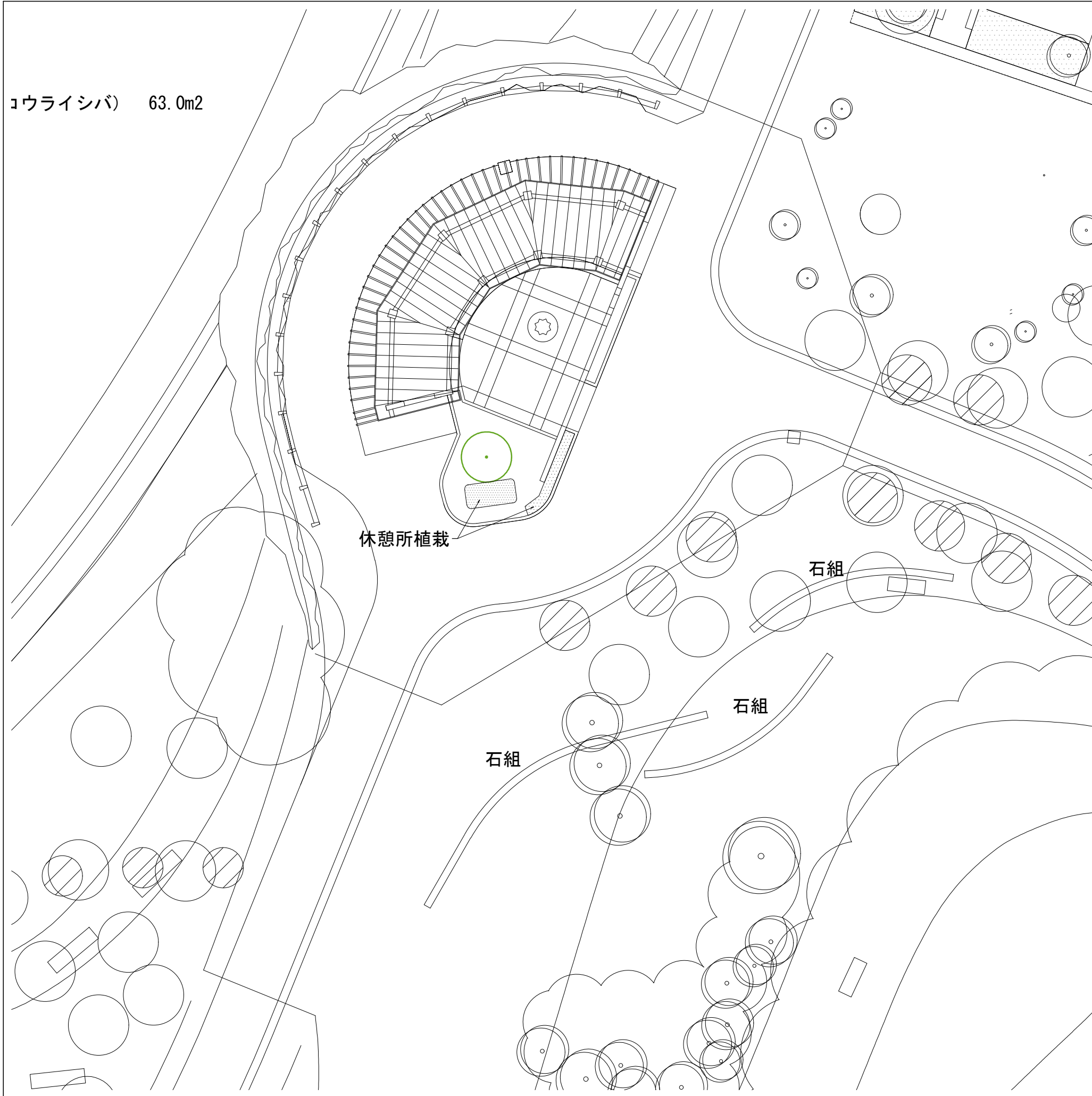
<インドネシア庭園>

花壇名称	植物ID	名称		規格		密度 株/m ²	数量 (株)	植栽時期		
		品目	品種名・花色	形状	ポット径			秋	春	初夏
島新規B4	220	ネモフィラ	青		10.5	36	51		○	×
島新規B4	635	バーズニアストック			10.5	36	51		○	×
島新規C4	K10	コロカシア	ブラクマジック		15.0	15	8		○	
島新規B4	29	アマランサス (ハゲイトウ)			10.5	30	15		○	
島新規B4	196	トケリウ	ブルバゴ		10.5	30	15		○	
島新規B4	36	アルテルナンテラ	パーフブルー		10.5	30	15		○	
島新規B4	116	コリウス	ガイデライト		9.0	36	18		○	
島新規C4	K02	コルジリネ	エレクトリック・フラッシュ	H0.6	15.0	20	8		○	
島新規C4	C03	イネマ			9.0	25	10		○	
島新規B4	-	-	-		-	-	-		-	-
島新規B4	309	キンセカ			10.5	36	44		○	
東側C5	K06	クワズイモ			24.0	14	21		○	
東側C5	K01	オオクワタリ			21.0	15	11		○	
東側B5	184	デリアネ	(白斑)		15.0	20	27		○	
東側B5	G03	カレックス・オアシス	エパゴ		13.5L	20	16		○	
東側B5	152	ジャパヒゲ	ミスキヤクタス		10.5	30	44		○	
東側B5	86	ギボウシ	中斑お葉付き		18.0	20	31		○	
東側B5	-	-	-		#N/A	30	33		○	
東側B5	21	アスパラガス	スプレングリー		15.0	16	15		○	
東側B5	759	ムラサキハナ			10.5	36	78		○	×
東側B5	367	ワスレナグサ	青花		9.0	36	78		○	×
東側B5	491	キンセカ	(品種未指定)		10.5	36	78		○	×
東側B5	220	ネモフィラ	青		10.5	36	78		○	×
東側B5	290	ヘミグライフ	アルテルナ		10.5	30	30		○	
東側B5	278	グレートランサス	シトリーフ		10.5	30	30		○	
東側B5	279	グレートランサス	花		15.0	30	71		○	
東側B5	48	インパチェンス(ニューギニア)			12.0	30	27		○	
東側B5	47	インパチェンス			9.0	36	65		○	
東側B5	204	トリア	スパーブルー、コンカラー		10.5	36	65		○	
南側A6	T084	トベラ	(白斑)	H0.5W0.4	21L	10	9		○	
南側A6	T085	ニオイハナツリ		H1.2	-	10	18		○	
南側B6	80	デリアネ	ブルストリーム		15.0	15	22		○	
南側B6	152	ジャパヒゲ	ミスキヤクタス		10.5	30	33		○	
南側B6	432	エリシマム・ユフォリウム	ブルブル		10.5	36	91		○	×
南側B6	759	ムラサキハナ			10.5	36	91		○	×
南側B6	220	ネモフィラ	青		10.5	36	91		○	×
南側B6	635	バーズニアストック			10.5	36	91		○	×
南側C6	K10	コロカシア	ブラクマジック		15.0	20	22		○	
南側B6	117	コリウス	デイトインク		9.0	25	45		○	
南側B6	290	ヘミグライフ	アルテルナ		10.5	25	45		○	
南側B6	387	アケラム	ブルミンク		9.0	36	46		○	
南側B6	210	ニューサイラン	ナロー・ローズ		15.0	12	33		○	
南側B6	41	アングロニア	エンジェルフェイスmix		10.5	36	52		○	
南側B6	212	ネコヒゲ			10.5	36	46		○	
南側B6	401	アマリス	ピンク系		15.0	50	50		○	
南側A7	T052	サルベリ	矮性 MIX	H0.8W0.4	-	15	6		○	
南側A7	T084	トベラ	(白斑)	H0.5W0.4	21L	11	6		○	
南側C7	211	ニューサイラン	銅葉	H1.2W0.8	21.0	3	2		○	
南側B7	154	ジャパヒゲ (ノラン)			10.5	40	40		○	
南側C7	K08	コルジリネ	パーフブルー	H0.8W0.5	15.0	16	10		○	
南側B7	276	ブルバゴ			15.0	20	16		○	
南側B7	794	リリア・ブルブル	紫		10.5	36	51		○	×
南側B7	367	ワスレナグサ	青花		9.0	36	51		○	×
南側B7	491	キンセカ	(品種未指定)		10.5	36	51		○	×
南側B7	220	ネモフィラ	青		10.5	36	51		○	×
南側B7	36	アルテルナンテラ	パーフブルー		10.5	30	24		○	
南側B7	290	ヘミグライフ	アルテルナ		10.5	30	24		○	
南側B7	116	コリウス	ガイデライト		9.0	30	24		○	
南側B7	41	アングロニア	エンジェルフェイスmix		10.5	36	18		○	
南側B7	730	ベントス (栄養系)	パニクラー・ピンク		10.5	36	18		○	
南側B7	80	デリアネ	ブルストリーム		15.0	20	20		○	
南側C7	228	ニューサイラン	ブラクマジック		15.0	20	16		○	
南側B7	731	キンセカ	紫		10.5	36	18		○	
南側B7	212	ネコヒゲ			10.5	36	18		○	
西側	T051	サルベリ	赤	H3.0W1.2	-	1	1		○	
西側C8	211	ニューサイラン	銅葉	H1.2W0.8	21.0	1	1		○	
西側C8	K08	コルジリネ	パーフブルー	H0.8W0.5	15.0	11	8		○	
西側A8	T084	トベラ	(白斑)	H0.5W0.4	21L	15	15		○	
西側A8	T052	サルベリ	矮性 MIX	H0.8W0.4	-	10	16		○	
西側A8	T054	サルベリ	矮性、黒葉	H0.8W0.4	-	11	8		○	
西側B8	276	ブルバゴ			15.0	20	39		○	
西側B8	187	デユンダ	ライム、斑入り		10.5	30	20		○	

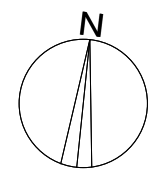
<インドネシア庭園>

花壇名称	植物ID	名称		規格		密度 株/m ²	数量 (株)	植栽時期		
		品目	品種名・花色	形状	ポット径			秋	春	初夏
西側B8	80	デリアネ	ブルストリーム		15.0	20	3			

コウライシバ) 63.0m2

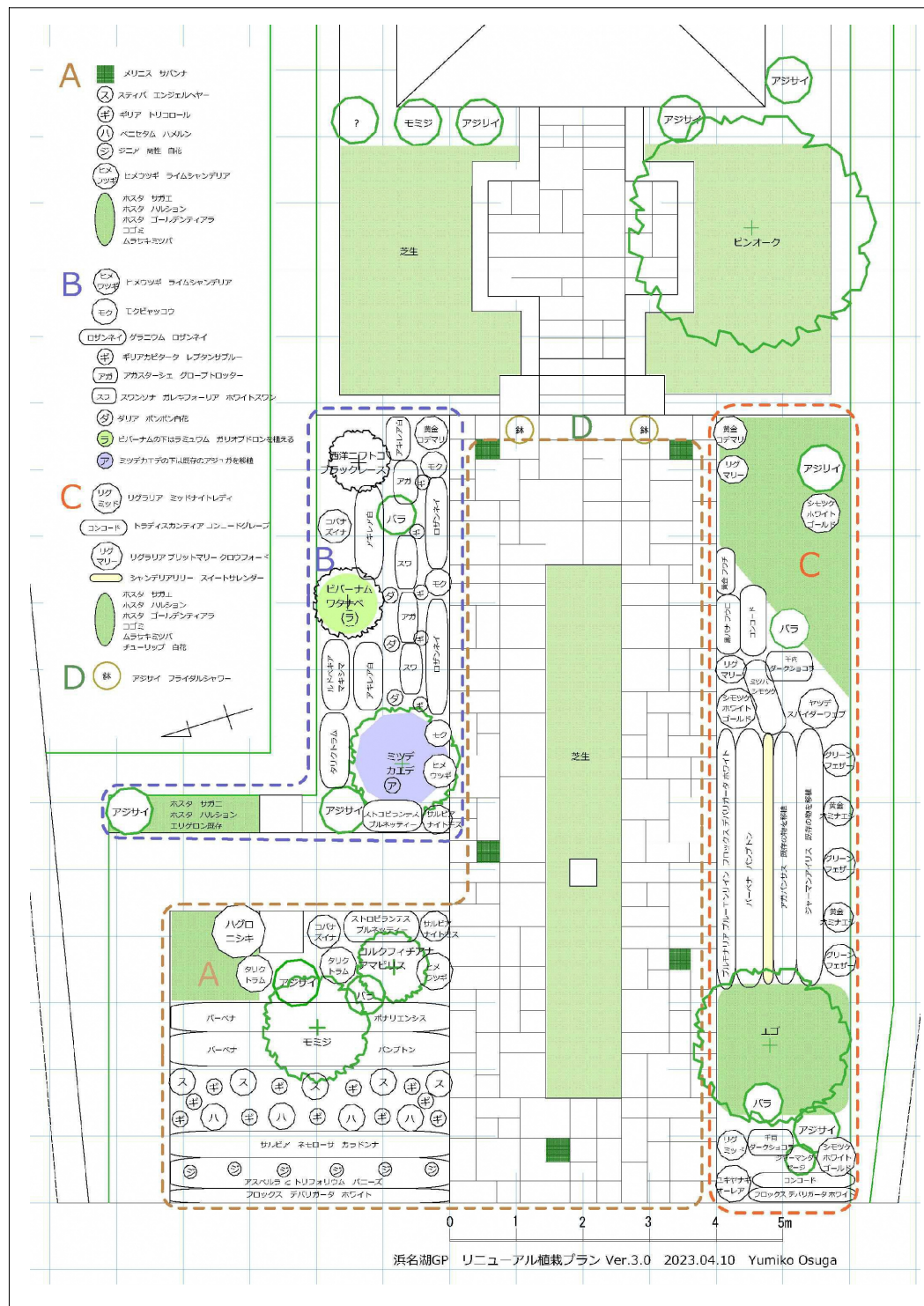
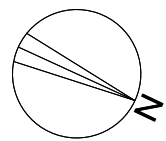


花壇 名称	植物 ID	名 称		規格		数量 (株)	植栽時期			
		品目	品種名・花色	形状	ポット径 株/m2		秋	春	初夏	
休憩所	L04	ユッカ・ロストラタ			30.0	-	1	○		
休憩所	L01	アエオム	黒法師		10.5	-	3	○		
休憩所	L02	アガベ・フレキシビリス			30.0	-	1	○		
休憩所	L05	多肉	コモチレンゲ		10.5	-	3	○		
休憩所	L06	多肉	一般種mix		9.0	-	20	○		



※数量表植栽時期欄凡例
○：補付け、×：抜取り、△：参加型補付け

工事名	令和5年浜名湖花博2024修景植栽工事(第2工区)		
図面名	植栽平面図	国際庭園休憩所	
施工地	静岡県 浜松市 西区 村櫛町地内		
事業名	浜名湖花博20周年記念事業		
図面番号		縮尺	S=1/100 (A1) S=1/200 (A3)
設計者		照査者	
事業所名	浜名湖花博20周年記念事業 実行委員会(県協会)		年 月 日
変更年月日	年 月 日	変更設計者	



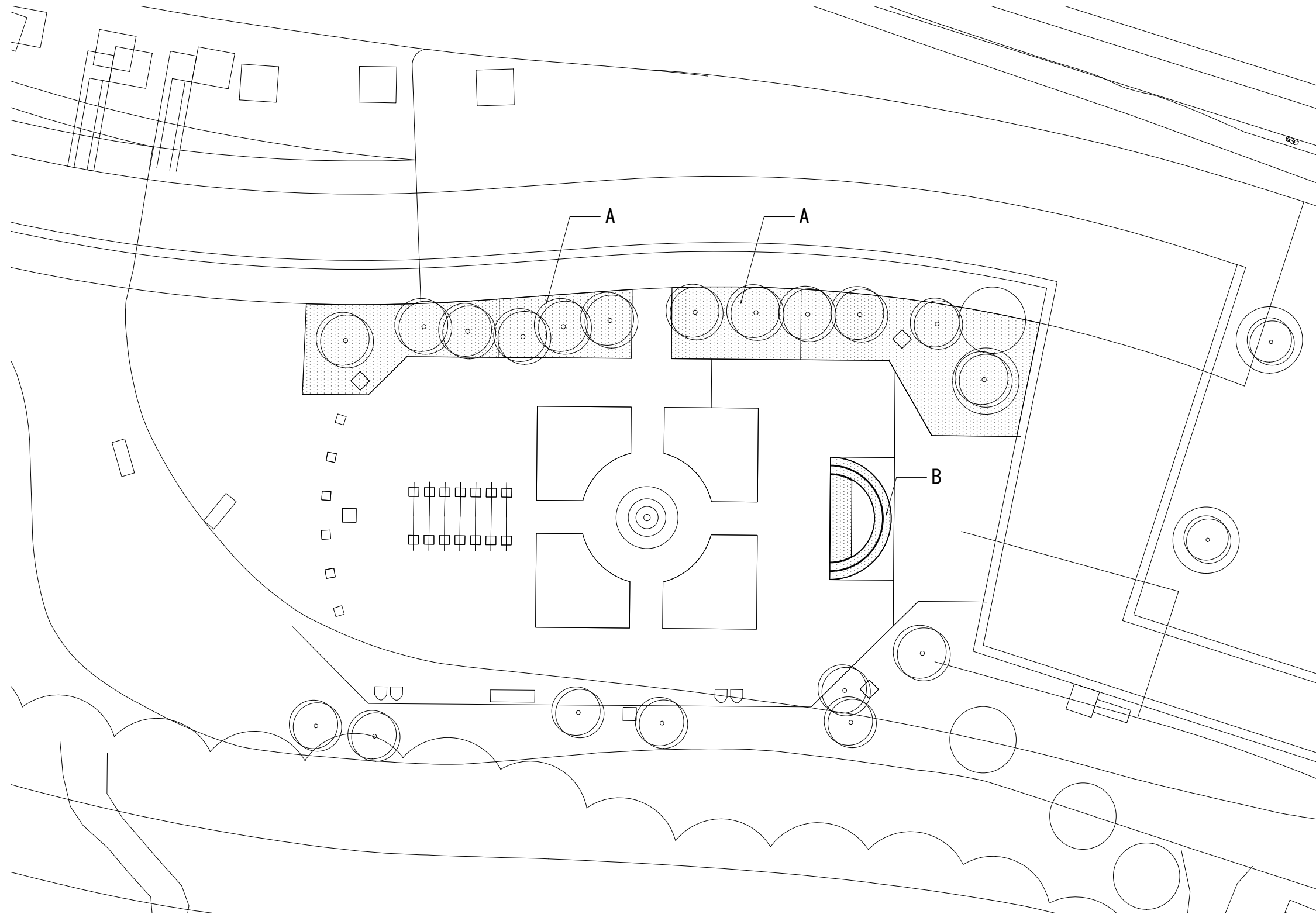
<イギリス庭園>

花壇 名称	植物 ID	名称		規格		密度 株/m2	数量 (株)	植栽時期		
		品目	品種名・花色	形状	ポット径			秋	春	初夏
A	T028	イソリヤナギ	ハクニシキ	H2.0	-	-	1	○		
A	227	ハーベナ・ホナリエンシ	ハニティ		12.0		12	○		
A	225	ハーベナ・オフィシナリス	ハンブトン		12.0		10	○		
A	125	サルビア・ネモローサ	カラドンナ		12.0		15	○		
A	G08	ステイバ	エンジヘルパー		10.5L		5	○		
A	G13	ヘニセタム	ハメルン		12L		4	○		
A	163	ストロビランサス	ブルネットイー		15.0		3	○		
A	T048	コハノズイナ	白花	H1.2	-	-	1	○		
A	T040	ウツギ(ヒメ)	ライムシャンデリア	H0.4	15.0		1	○		
A	124	サルビア(チェリーセージ)	ナイトモス		12L		1	○		
A	G16	メリニス	サバナ		13.5		5	○		
A	181	タリクトラム	アルバ		12L		2	○		
A	96	キリア	トリコロール		9.0		12	○	×	
A	23	アスベルラ			10.5		10	○	×	
A	203	トリフォリウム・ハニース			10.5		10	○	×	
A	284	フロックス・テイハリカタ	ホワイト・ハビューム		9.0		15	○		
A	139	ジニア(エレガンス)	ホワイト		10.5		6		○	
A	89	キホウシ	サカエ		15.0		1	○		
A	93	キホウシ	ハルシオン		15.0		1	○		
A	88	キホウシ	ゴールデンティアラ		15.0		1	○		
A	133	シダ(クサソテツ)			15.0		1	○		
A	320	ムラサキミツバ			10.5		1	○		
B	T061	スピラエア(コテマリ)	ゴールドファウンテン	H0.7	24L		1	○		
B	T048	コハノズイナ	白花	H1.2	-	-	1	○		
B	T040	ウツギ(ヒメ)	ライムシャンデリア	H0.4	15.0		1	○		
B	124	サルビア(チェリーセージ)	ナイトモス		12L		1	○		
B	164	スワンソナ・カレキフォーリア	ホワイトスワン		9.0		6	○		
B	2	アガスターシェ	グローブロッター		12L		6	○		
B	10	アキレア	白花		12.0		10	○		
B	112	ケラニウム	ロザンネイ		12.0		6	○		
B	323	モクビヤッコウ			15.0		3	○		
B	360	ルトヘキア・マキシマ			15.0		2	○		
B	181	タリクトラム	アルバ		12L		3	○		
B	180	タリア	白花ボンボン咲		12L		3	○		
B	97	キリア・カビタータ	レプタンサブルー		10.5		5	○		
B	347	ラムウム・ガレオブドロン			10.5		5	○		
B	89	キホウシ	サカエ		15.0		1	○		
B	93	キホウシ	ハルシオン		15.0		1	○		
B	T156	ビフルナム(ヤブテマリ)	ワタナベ	H1.2	-	-	1	○		
B	T154	ニワトコ	ブリアアダー	H1.2	-	-	1	○		
C	T113	ユキヤナギ	オーレア	H0.5	18L		1	○		
C	T065	スピラエア(シモツケ)	ホワイト&ゴールド	H0.4W0.3	15.0		3	○		
C	89	キホウシ	サカエ		15.0		6	○		
C	93	キホウシ	ハルシオン		15.0		8	○		
C	88	キホウシ	ゴールデンティアラ		15.0		6	○		
C	133	シダ(クサソテツ)			15.0		4	○		
C	350	リグラリア	ブリットマリークローフォード		15.0		2	○		
C	351	リグラリア	ミッドナイトレディ		15.0		1	○		
C	173	センリョウ	タークショコラ		15L		6	○		
C	198	トラデイスカンチア	コンコードグレープ		12L		10	○		
C	64	オミナエシ	ゴールド・ラッシュ		12L		2	○		
C	329	ユーハトリウム	グリーンフェザー		15.0		3	○		
C	319	ミツバシモツケ			13.5		3	○		
C	225	ハーベナ・オフィシナリス	ハンブトン		12.0		8	○		
C	T061	スピラエア(コテマリ)	ゴールドファウンテン	H0.7	24L		1	○		
C	275	ブルモナリア	ブルー・エンサイン		9.0		6	○		
C	284	フロックス・テイハリカタ	ホワイト・ハビューム		9.0		10	○		
C	320	ムラサキミツバ			10.5		10	○		
C	264	フウチソウ	(黄金葉)		15.0		2	○		
C	114	ケラニウム・ファエウム	黒花フクロ		12L		3	○		
C	B201	ユリ(オニユリ系)	スイート・サレグダー		裸球		15	○		
C	B001	チュリップ(W)	シテイオブハンクーパー	SL φ11-12	裸球		200	○		
C	T159	ヤツテ	スパイダーウェーブ	H0.5	-		1	○		
D	T003	アジサイ	ラグランシア・ブライダルシャワー		24.0		2	○		

※数量表植栽時期欄凡例
○：補付け、×：抜取り、△：参加型補付け

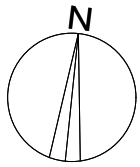
工事名	令和5年浜名湖花博2024修景植栽工事(第2工区)		
図面名	植栽平面図	イギリス庭園(西)	
施工地	静岡県 浜松市 西区 村櫛町地内		
事業名	浜名湖花博20周年記念事業		
図面番号	縮尺	S=1/50 (A1) S=1/100 (A3)	
設計者	照査者		
事業所名	浜名湖花博20周年記念事業 実行委員会(県部会)		年月日
変更年月日	年月日	変更設計者	

花壇 名称	植物 ID	名 称		規格		密度 株/m2	数量 (株)	植栽時期		
		品目	品種名・花色	形状	ポット径			秋	春	初夏
A	T066	セイウニンシソ		H2.0W2.0	—		5	○		
A	T033	ウツギ(ノリ)	ホワイトライト	H0.5W0.5	15.0		11	○		
A	T065	スピラエア(シモツケ)	ホワイト&ゴールド	H0.4W0.3	15.0		17	○		
A	119	コレオプシス	ムーンビーム		10.5		250	○		
A	126	サルビア・ネモローサ	ブルーヒル		10.5	20	168	○		
A	g03	カレックス・オシマンシス	エウアリロ		13.5L	20	72	○		
B	283	フロックス・ティハリカタ	ブルー・パフェム		9.0		20	○		
B	126	サルビア・ネモローサ	ブルーヒル		10.5		16	○		
B	216	ネヘタ	ライムライト		10.5		6	○		



※数量表植栽時期欄凡例
○：植付け、×：抜取り、△：参加型植付け

工 事 名	令和5年浜名湖花博2024修景植栽工事(第2工区)		
図 面 名	植栽平面図	イタリア庭園	
施 工 地	静岡県 浜松 郡 西 区 村櫛町地内		
事 業 名	浜名湖花博20周年記念事業		
図面番号		縮 尺	S=1/100 (A1) S=1/200 (A3)
設 計 者	照 査 者		
事業所名	浜名湖花博20周年記念事業 実行委員会(県協会)		年 月 日
変更年月日	年 月 日	変更設計者	



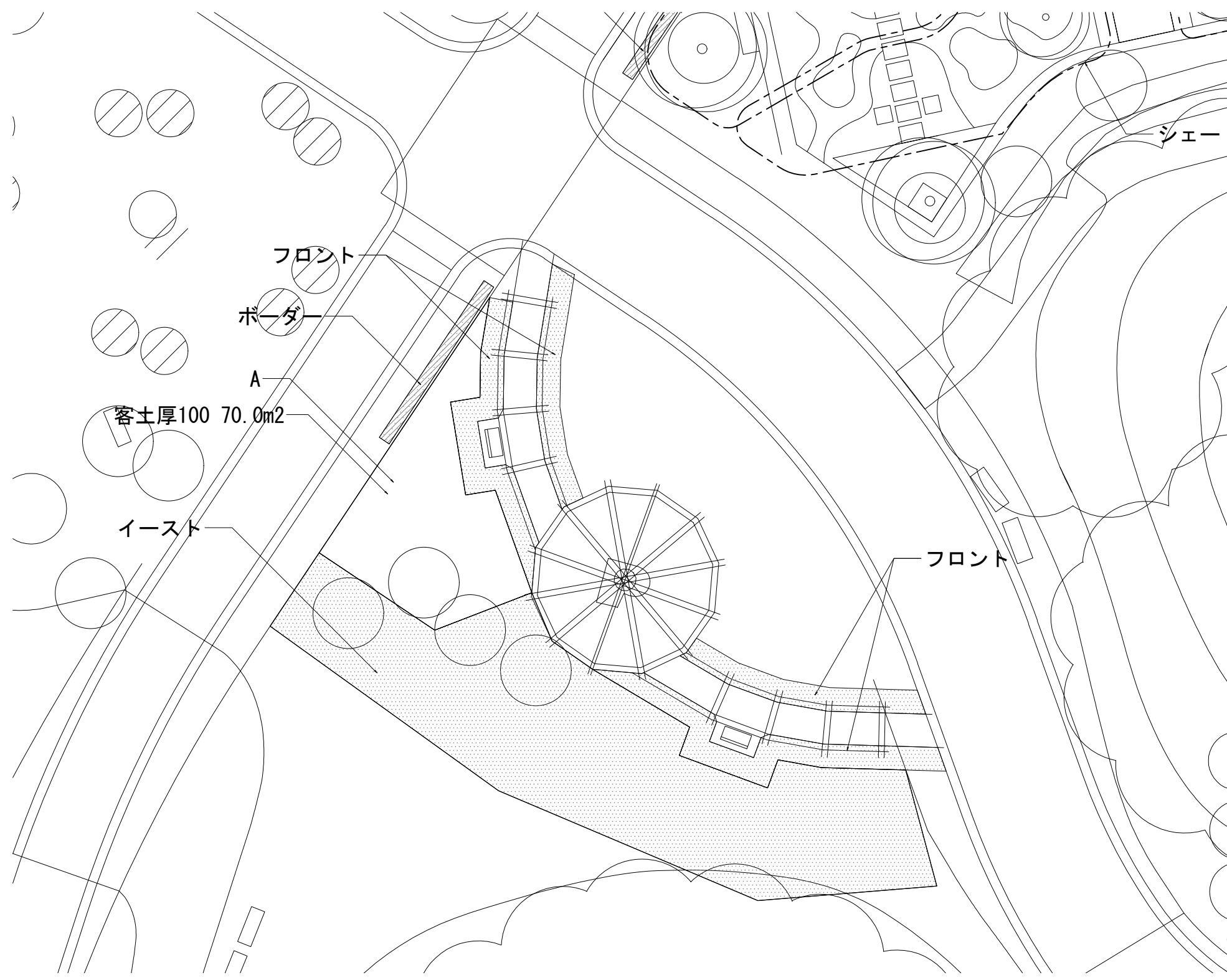
〈オーストリア庭園〉

花壇 名称	植物 ID	名称		規格		密度 株/m ²	数量 (株)	植栽時期		
		品目	品種名・花色	形状	ポット径			秋	春	初夏
ホーダー	553	ジャーマンアイリス	ピフォアサストーム他		15.0	25	60	○		
ホーダー	T144	サルズベリ	スタンダード仕立て	H0.8	-	5	4	○		
ホーダー	T157	ムクゲ	スタンダード仕立て	H0.8	-	5	4	○		
ホーダー	555	シャクヤク	信濃の春		18L	9	30	○		
ホーダー	G33	ペニセタム	レッドボタン		13.5L	20	6	○		
ホーダー	G28	パニカム	ハンセハムス		13.5L	20	6	○		
ホーダー	G30.1	パニカム	ヘビーメタル		13.5L	20	10	○		
ホーダー	723	ヘルシカリア・アンブレ	ファイヤーテール		15L	16	5	○		
ホーダー	b452	クロコスミア	ルシファー		裸球	81	100	○		
ホーダー	712	フロックス・パニキラータ	ローズ		18L	16	10	○		
ホーダー	831	コレオプシス・グランディフローラ	アーリーサンライズ		12.0	25	32	○		

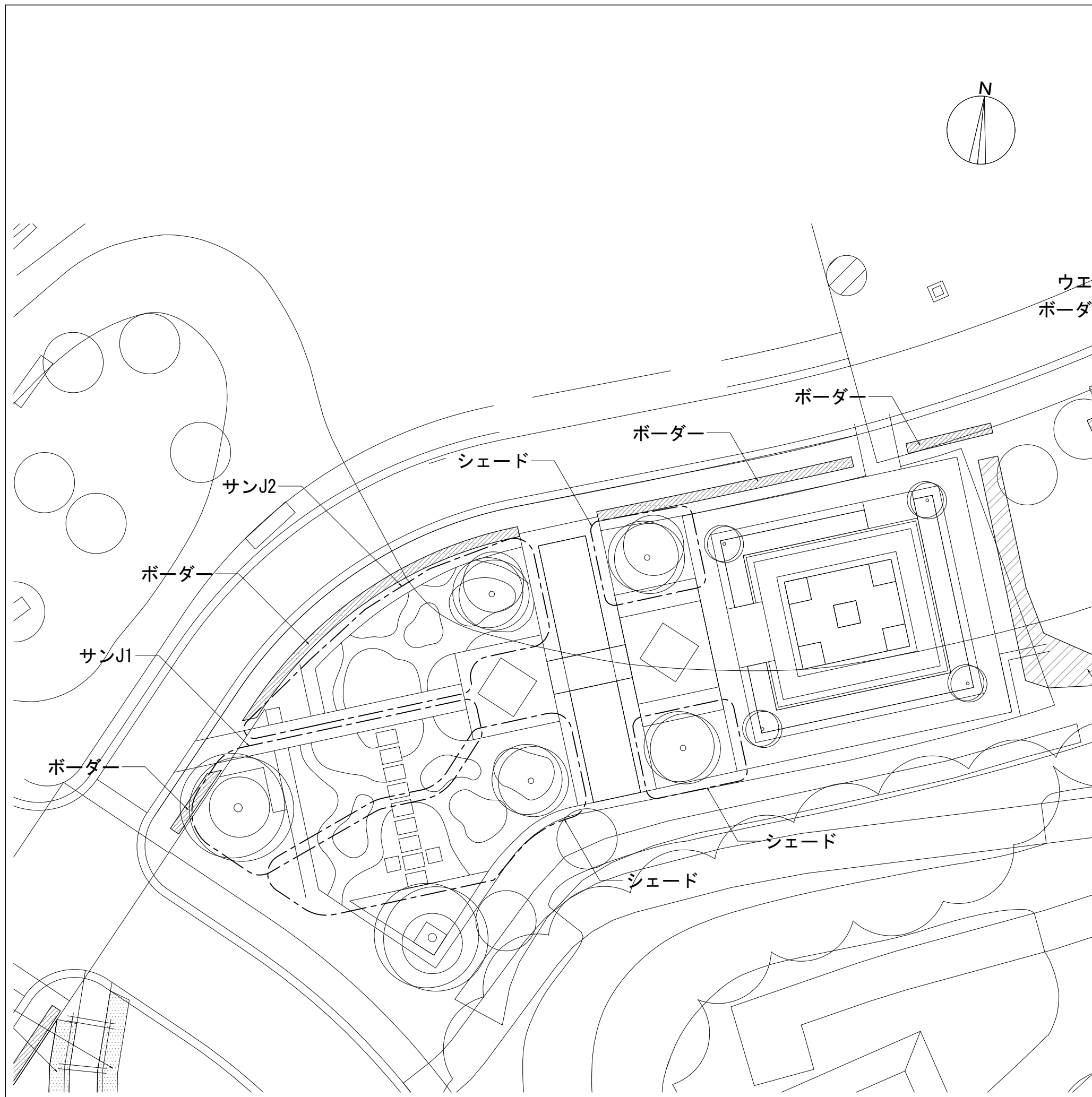
〈オーストリア庭園〉

花壇 名称	植物 ID	名称		規格		密度 株/m ²	数量 (株)	植栽時期		
		品目	品種名・花色	形状	ポット径			秋	春	初夏
A	T030	ウツギ(サラサ)			15.0	5	2	○		
A	T030	ウツギ(サラサ)			15.0	5	2	○		
A	T032	ウツギ(タニ)			15.0	5	2	○		
A	532	ジキタリス・ブルブレア	ハムズ・チョイス		18L	16	44	○		
A	422	エスコルチア	ミルクメイト		9.0	20	17	○		×
A	414	アンチュサ	ドロップモア		10.5	20	17	○		
A	23	アスベルラ			10.5	25	21	○		×
A	565	スカビオーサ・コウカシカ	紫		10.5	20	27	○		
A	383	アグロステンマ	キダコ		10.5	20	11	○		
A	448	カンパニユラ・メデイウム	紫		10.5	20	17	○		
A	777	リクニス・コロナリア	白		12.0	20	27	○		
A	227	バーベナ・ボナリエンシス	パニティ		12.0	25	21	○		
A	713	ヘスベリス	紫		13.5L	20	17	○		
A	729	ヘンステンモン	ミスティカ		12.0	20	27	○		
A	367	ワスレナグサ	青花		9.0	25	21	○		
A	794	リナリア・フルブレア	紫		10.5	20	27	○		
A	440	オルラヤ	グランディフローラ		10.5	20	27	○		
A	125	サルビア・ネモローサ	カラドンナ		12.0	20	27	○		
A	524	ジキタリス・ブルブレア	シルバークラウド		10.5	20	17	○		
A	392	アスチル	カプチーノ		15.0	16	22	○		
A	583	セントレア(ヤグルマギク)	ブラックホール		10.5	20	27	○		
A	590	ダイアンサス	ブラックヘア		10.5	25	27	○		
A	353	リシマキア・アトロフルブレア	ホジヨレー		10.5	20	27	○		
A	695	ヒューケラ	シルバークラウド		10.5	25	21	○		
A	684	ヒオラ(ハンジー)	ナチュラル・フロンシエート		9.0	25	34	○		×
A	503	ゲラニウム	ジョンソンスブルー		10.5	25	21	○		
A	465	キホウシ	パトリオット		12.0	15	5	○		
A	907	ローダンセマム	アフリカンアイズ		10.5	-	16			○
A	832	コンホルブルス	青		10.5	-	20			○
A	46	イソトマ	ブルー		9.0	-	20			○
A	710	フロックス・グランディフローラ	クリームプリュレ		9.0	-	34			○
イースト	T030	ウツギ(サラサ)			15.0	5	2	○		
イースト	T030	ウツギ(サラサ)			15.0	5	2	○		
イースト	T032	ウツギ(タニ)			15.0	5	2	○		
イースト	614	デルフィニウム(エラータム)	オーロラ・ライトブルー		10.5	20	37			○
イースト	414	アンチュサ	ドロップモア		10.5	20	23	○		
イースト	125.1	サルビア・ネモローサ	カラドンナ		10.5	20	74	○		
イースト	85	カンパニユラ・ラフンクルス	涼姫		9.0	20	23	○		
イースト	3	アガスターシェ	ゴールデン・ジュビリー		10.5	20	23	○		
イースト	267	フォブシス・ステイローサ			9.0	20	37	○		
イースト	200	トラディスカンチア	ブルー&ゴールド/スイートケート		12L	20	15	○		
イースト	G22	カレックス・オシメンシス	エヘレスト		15.0	16	12	○		
イースト	467	キホウシ	ファストフロスト		15.0	16	6	○		
イースト	285	フロックス・ピロサ			9.0	20	37	○		
イースト	500	ゲラニウム	レッドロビン		10.5	25	28	○		
イースト	727	ペロニカ	グレース		12.0	20	37	○		
イースト	255	ヒューケラ	ライムラッフルス/ライムリッキー		9.0	20	37	○		
イースト	354	リシマキア・ヌムラリア	オーレア		9.0	25	47	○		
イースト	208	ニケラ	ブルーミゼット		9.0	20	37	○		
イースト	518	ジキタリス・デュビア	-		12.0	20	37	○		
イースト	783	リナム	ブルードレス		10.5	20	74	○		
イースト	584	セントレア・キャノイデス	ブルーカーベット		10.5	20	15	○		
イースト	443	カスミソウ(宿根)	桃		10.5	20	37	○		
イースト	558	シレネ	ゴールデンキャンピオン		10.5	20	15	○		
イースト	802	ワスレナグサ	桃		10.5	20	67	○		
イースト	844	スターチス	エリオット・デューブローズ		10.5	-	67			○
フロント	797	ルプス	オーレア		9.0	25	65	○		
フロント	g03	カレックス・オシメンシス	エウアリロ		13.5L	15	39	○		
フロント	g14	ホルデイウム・ジュバタム			9.0	25	98	○		
フロント	126	サルビア・ネモローサ	ブルーヒル		10.5	20	78	○		

※数量表植栽時期欄凡例
○：植付け、×：抜取り、△：参加型植付け



工事名	令和5年浜名湖花博2024修景植栽工事(第2工区)		
図面名	植栽平面図	オーストリア庭園	
施工地	静岡県 浜松市 西区 村橋町地内		
事業名	浜名湖花博20周年記念事業		
図面番号	縮尺	S=1/100 (A1) S=1/200 (A3)	
設計者	照査者		
事業所名	浜名湖花博20周年記念事業 実行委員会(県協会)		年月日
変更年月日	年月日	変更設計者	



花壇 名称	植物 ID	名 称		規格		密度 株/m2	数量 (株)	植栽時期		
		品目	品種名・花色	形状	ポット径			秋	春	初夏
シェード	328	ヤマブキシヨウマ	アルンクス		9.0	25	18	○		
シェード	27	アマトコロ	(斑入)		9.0	25	18	○		
シェード	182	チョウジソウ			12.0	25	18	○		
シェード	G07	カレックス(タガネソウ)	(斑入)		10.5	25	27	○		
シェード	322	メドウスイート	オーレア		9.0	25	27	○		
シェード	112	ケラニウム	ロザンネイ		12.0	25	27	○		
シェード	132	シシミフカ	フルネット		9.0	25	27	○		
シェード	17	アスチルベ	白花		12.0	25	27	○		
シェード	314	ホレモニウム	バーフルレイン		10.5	20	21	○		
サンJ1	13	アジユカ	バーガンディーグロー		10.5	50	100	○		
サンJ1	324	ヤグルマキク	バーガンディ、紫、薄紫、水色		9.0	36	72	○		
サンJ1	342	ラークスハー	カンス・ブルービコティ		9.0	36	72	○		
サンJ1	141	シノグロッサム	水色		9.0	36	72	○		
サンJ1	G14	ホルデイウム・ジュバタム			9.0	36	36	○		
サンJ1	832	コンボルプルス	青		10.5	36	72			○
サンJ2	13	アジユカ	バーガンディーグロー		10.5	50	100	○		
サンJ2	324	ヤグルマキク	バーガンディ、紫、薄紫、水色		9.0	36	36	○		
サンJ2	342	ラークスハー	カンス・ブルービコティ		9.0	36	36	○		
サンJ2	141	シノグロッサム	水色		9.0	36	36	○		
サンJ2	G14	ホルデイウム・ジュバタム			9.0	36	36	○		
サンJ2	636	バーバスカム	ササンチャーム		10.5	20	20	○		
サンJ2	784	リナム	ルビーフラッグ		9.0	20	20	○		
サンJ2	699	ヒューケラ	ピターショコラ		10.5	20	60	○		
サンJ2	g02	カレックス	ブロンズ・カール		10.5L	20	20	○		
サンJ2	53	エスコルチア	ローズシフォン		9.0	20	12	○		
サンJ2	832	コンボルプルス	青		10.5		36			○
サンJ2	710	フロックス・グランディフローラ	クリームブリュレ		9.0		12			○
ボーダー	550	ジャーマンアイリス	エコーデフランス		15.0	25	40		○	
ボーダー	553	ジャーマンアイリス	ビフォアザストーム他		15.0	25	20		○	
ボーダー	376	アガパンサス	クインマム		24.0	12	10	○		
ボーダー	718	ヘメロカリス	エントラップメント		18.0	15	20	○		
ボーダー	G32	ベニセタム	グリーンスパイク		13.5L	15	60	○		
ボーダー	b451	クロコスミア	ソルファタラ	裸球			81	200	○	
ボーダー	G27	ハニカム	デュイブル		13.5L	20	11	○		
ボーダー	834	サーモプシス・カロリアナ			13.5L	20	24	○		
ボーダー	857	ネベタ	ピンクキャット		12L	20	40	○		

※数量表植栽時期欄凡例

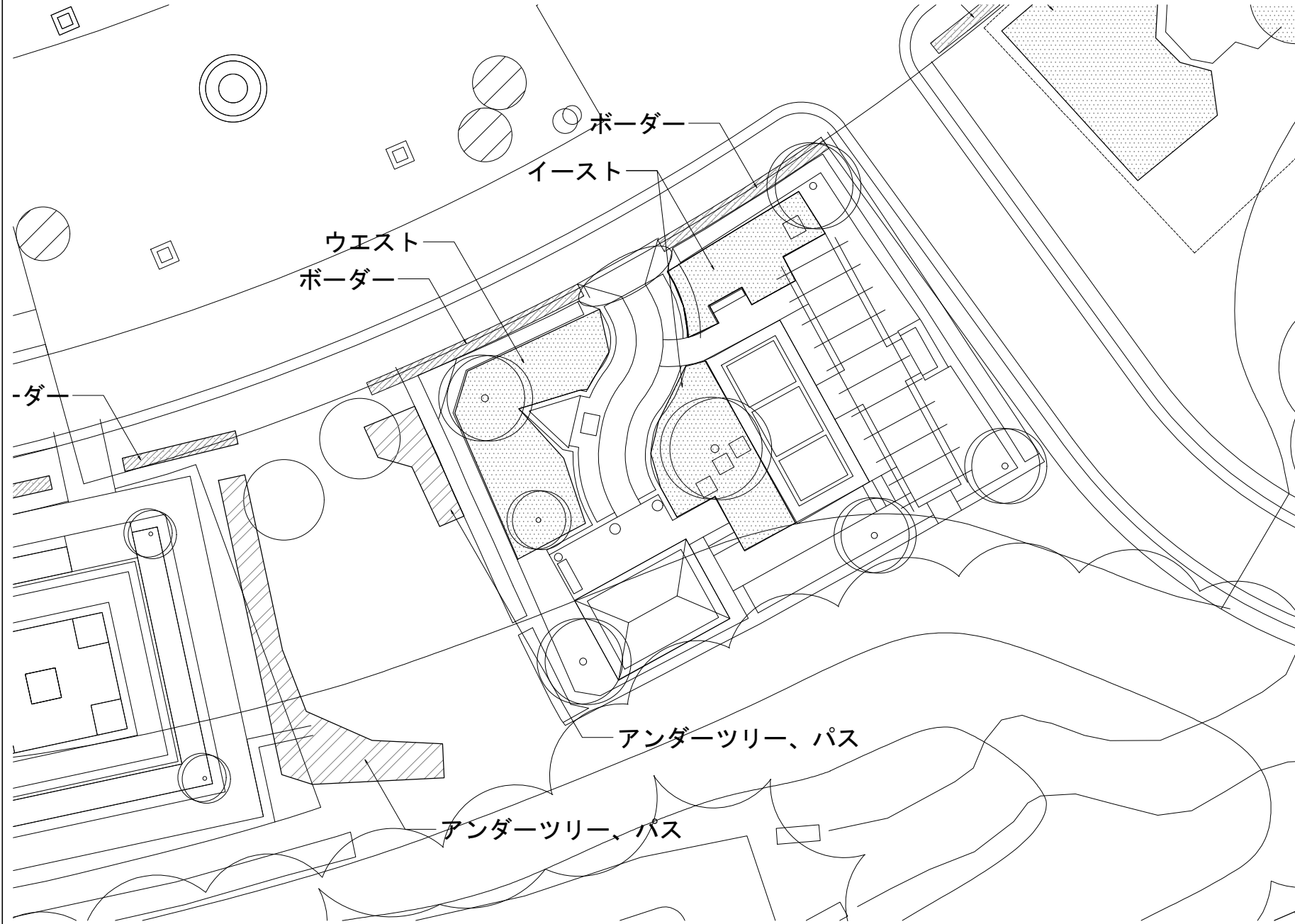
○：植付け、×：抜取り、△：参加型植付け

工 事 名	令和5年浜名湖花博2024修景植栽工事（第2工区）		
図 面 名	植栽平面図	ドイツ庭園	
施 工 地	静岡県 浜松 郡 西 区 村櫛町地内		
事 業 名	浜名湖花博20周年記念事業		
図面番号	縮 尺	S=1/100 (A1) S=1/200 (A3)	
設 計 者	照 査 者		
事業所名	浜名湖花博20周年記念事業 実行委員会（県部会）		年 月 日
変更年月日	年 月 日	変更設計者	

花壇名称	植物ID	名称		規格		数量(株)	植栽時期	
		品目	品種名・花色	形状	ポット径/株/m2			
アンダーツリー	T030	ウツギ(サラサ)			15.0	8	5	○
アンダーツリー	T036	ウツギ(ヒメ)			15.0	8	5	○
アンダーツリー	T030	ウツギ(サラサ)			15.0	8	5	○
アンダーツリー	136	シダルセア	リトルプリンセス		9.0	30	39	○
アンダーツリー	285	フロックス・ヒロサ			9.0	30	39	○
アンダーツリー	281	フロックス・カロリナ	ビルベーカー		9.0	30	39	○
アンダーツリー	283	フロックス・ディバリカタ	ブルー・ハーフム		9.0	30	39	○
アンダーツリー	76	カラミンサ			9.0	30	39	○
アンダーツリー	120	コロニラ・ハリア	クラウンベッチ		9.0	30	39	○
アンダーツリー	27	アマトコロ	(斑入)		9.0	30	39	○
アンダーツリー	52	エゴホテイウム	(斑入)		9.0	30	39	○
アンダーツリー	b305	スイセン	剣ア	裸球		30	172	○
アンダーツリー	275	ブルモナリア	ブルー・エンサイン		9.0	25	22	○
アンダーツリー	368	ワスレナグサ	白		9.0	25	72	○
アンダーツリー	691	ヒオラ・コルシカ	原種		9.0	25	33	○
アンダーツリー	663	ヒオラ	ビビ・クリアホワイト		9.0	25	20	○

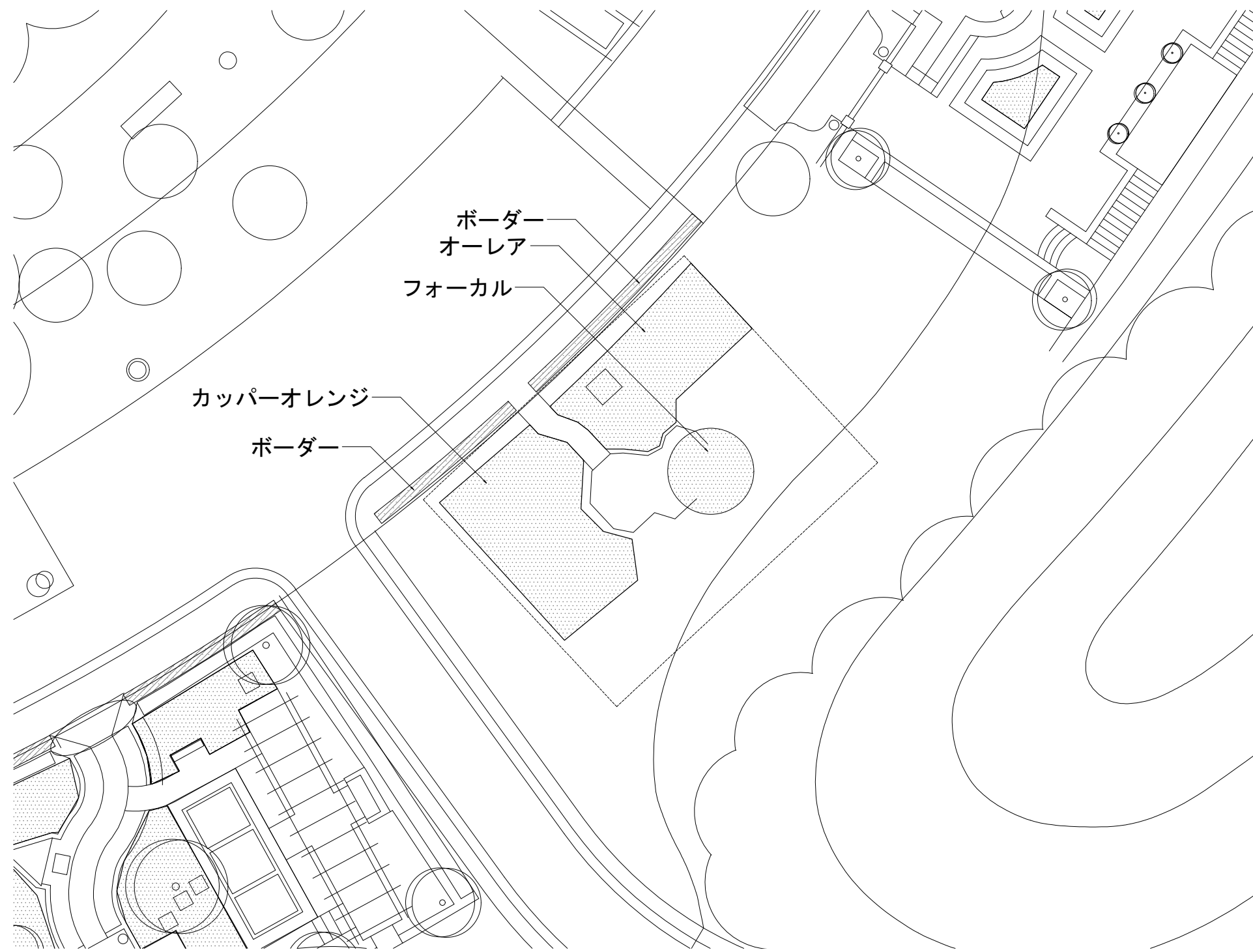
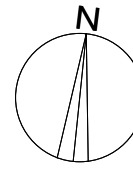
花壇名称	植物ID	名称		規格		数量(株)	植栽時期	
		品目	品種名・花色	形状	ポット径/株/m2			
バス	92	キホウシ	ステンドグラス		15.0	40	92	○
バス	247	キョウケイ	キャラメル		15.0	50	115	○
バス	182	チョウジソウ			12.0	40	56	○
バス	226	ハーベナ・テネラ	セレンティ・ピンク		9.0	40	56	○
バス	304	ヘロニカ	青、水色、薄紫		9.0	40	56	○
バス	63	オダマキ(セイヨウ)	青、水色、薄紫		10.5	40	56	○
バス	302	ヘロニカ	オックスフォード・ブルー		9.0	40	56	○
バス	170	セラステウム			9.0	40	56	○
バス	3	アガスターシェ	ゴールデン・ジュビリー		10.5	40	56	○
バス	113	ゲラニウム・ヒレナイカム	ビルウォーリス		9.0	40	56	○
バス	112	ゲラニウム	ロザンネイ		12.0	40	56	○
バス	320	ムラサキミツハ			10.5	40	56	○
バス	52	エゴホテイウム	(斑入)		9.0	40	56	○
ボーダー	553	ジャーマンアイリス	ピフォアザストム他		15.0	25	50	○
ボーダー	554	ジャーマンアイリス	ピンクヘル/ハッピーストライク		15.0	25	70	○
ボーダー	t029	ウツギ(オオベニ)	フロリダ・ハリエガータ		15.0	9	8	○
ボーダー	390	アスター(シオン)	tataricus	9L	25	48	○	
ボーダー	T147	スピラエア(コデマリ)	ブライダルリリス	H0.8	24.0	4	3	○
ボーダー	G30	パニカム	ヘビメタル	18L	16	30	○	
ボーダー	G26	パニカム	クラウドナイン	18L	16	6	○	
ボーダー	378	アガハンス	写し絵	18L	16	15	○	
ボーダー	857	ネベタ	ピンクキャット	12L	20	10	○	

花壇名称	植物ID	名称		規格		数量(株)	植栽時期	
		品目	品種名・花色	形状	ポット径/株/m2			
イースト	148	シャクヤク	牡丹競		21.0	25	14	○
イースト	149	シャクヤク	アルプス		21.0	25	14	○
イースト	150	シャクヤク	夕映		21.0	25	14	○
イースト	224	ハーバスカム	ロゼッタ 桃		9.0	36	20	○
イースト	136	シダルセア	リトルプリンセス		9.0	37	20	○
イースト	84	カンパニユラ・ハーフソリア	薄紫		9.0	37	20	○
イースト	281	フロックス・カロリナ	ビルベーカー		9.0	37	20	○
イースト	282	フロックス・スロトニフェラ	シアウットパープル		9.0	37	20	○
イースト	172	セントランサス・ルブラ	コッキネウス		9.0	37	20	○
イースト	91	キホウシ	ジェーン		15.0	21	8	○
イースト	305	ヘンステモン	スモーリー		13.5	37	20	○
イースト	123	サホナリア			9.0	37	20	○
イースト	4	アガスターシェ	ホレロ		9.0	37	20	○
イースト	G12	ベニセタム	カーリーローズ		15L	37	20	○
イースト	299	ヘルシカリア	レッドドラゴン		9.0	37	20	○
イースト	72	カウラ	シスキューピング		12.0	37	20	○
イースト	267	フォブシス・ステイローサ			9.0	37	20	○
イースト	549	シノグロッサム	桃		10.5	25	45	○
イースト	793	リナリア・プルブレア	桃/キャンディウエント		10.5	25	41	○
イースト	563	シレネ・ビスカリア	ブルーエンジェル		10.5	25	23	○
イースト	664	ヒオラ	ビビ・クリアライトブルー		9.0	25	23	○
イースト	507	コンホルブルス	ブルーカーベット		10.5	25	23	○
イースト	909	ローダンセマム	ピンクエルフ		10.5	-	20	○
イースト	807	アークチス	ピンク		10.5	-	45	○
イースト	835	サルビア・ファリナセア	白		10.5	-	41	○
イースト	832	コンホルブルス	青		10.5	-	23	○
ウエスト	T030	ウツギ(サラサ)			15.0	10	3	○
ウエスト	T036	ウツギ(ヒメ)			15.0	10	3	○
ウエスト	T030	ウツギ(サラサ)			15.0	10	3	○
ウエスト	148	シャクヤク	牡丹競		21.0	36	21	○
ウエスト	149	シャクヤク	アルプス		21.0	36	5	○
ウエスト	150	シャクヤク	夕映		21.0	36	21	○
ウエスト	224	ハーバスカム	ロゼッタ 桃		9.0	36	31	○
ウエスト	136	シダルセア	リトルプリンセス		9.0	36	31	○
ウエスト	84	カンパニユラ・ハーフソリア	薄紫		9.0	36	31	○
ウエスト	281	フロックス・カロリナ	ビルベーカー		9.0	36	31	○
ウエスト	282	フロックス・スロトニフェラ	シアウットパープル		9.0	36	31	○
ウエスト	172	セントランサス・ルブラ	コッキネウス		9.0	36	31	○
ウエスト	91	キホウシ	ジェーン		15.0	30	9	○
ウエスト	95	キホウシ	ホールのグローリー		15.0	30	9	○
ウエスト	90	キホウシ	シェードファンファーレ		15.0	30	9	○
ウエスト	4	アガスターシェ	ホレロ		9.0	30	26	○
ウエスト	G12	ベニセタム	カーリーローズ		15L	30	26	○
ウエスト	299	ヘルシカリア	レッドドラゴン		9.0	30	26	○
ウエスト	72	カウラ	シスキューピング		12.0	30	17	○
ウエスト	267	フォブシス・ステイローサ			9.0	30	17	○
ウエスト	305	ヘンステモン	スモーリー		13.5	30	26	○
ウエスト	123	サホナリア			9.0	30	17	○
ウエスト	414	アンチューサ	ドロップモア		10.5	25	14	○
ウエスト	23	アスベルラ			10.5	25	35	○
ウエスト	446	カンパニユラ	シルバーベル		10.5	25	21	○
ウエスト	11	アサギリソウ			10.5	25	35	○
ウエスト	565	スカビオサ・コウカシカ	紫		10.5	25	35	○
ウエスト	584	セントレア・キャンディス	ブルーカーベット		10.5	25	35	○
ウエスト	46.1	イトマ	ブルー		10.5	25	35	○
ウエスト	238	ヒオラ	ビビ・ヘブンリーブルー		9.0	25	35	○
ウエスト	g10	フェスタカ・グラウカ			10.5	25	35	○
ウエスト	802	ワスレナグサ	桃		10.5	25	35	○
ウエスト	833	コンホルブルス	白		10.5	-	17	○
ウエスト	869	ベチニア	白		10.5	-	35	○



※数量表植栽時期欄凡例
○：植付け、×：抜取り、△：参加型植付け

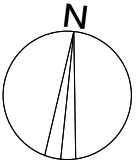
工事名	令和5年浜名湖花博2024修景植栽工事(第2工区)		
図面名	植栽平面図	イギリス庭園(東)	
施工地	静岡県 浜松市 西区 村橋町地内		
事業名	浜名湖花博20周年記念事業		
図面番号	縮尺	S=1/100 (A1) S=1/200 (A3)	
設計者	照査者		
事業所名	浜名湖花博20周年記念事業 実行委員会(県協会)		年月日
変更年月日	年月日	変更設計者	



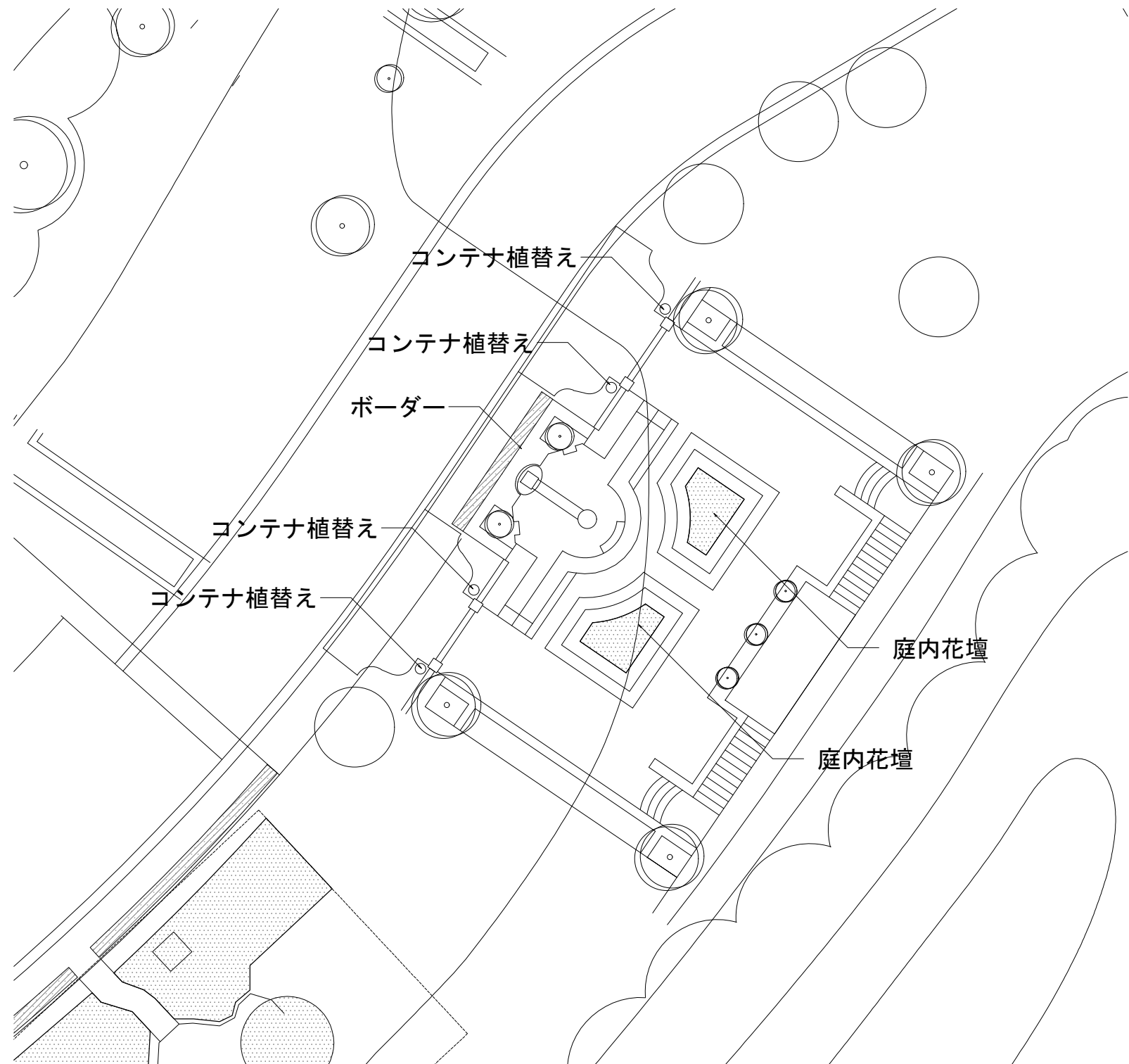
花壇 名称	植物 ID	名 称		規格		密度 株/m2	数量 (株)	植栽時期			
		品目	品種名・花色	形状	ポット径			秋	春	初夏	
ボ-タ-	T070	ツツジ	(エクスバ'リ)	橙		24.0	25	20	○		
ボ-タ-	T112	ヤマブ'キ		八重咲き		24.0	25	10	○		
ボ-タ-	147	ジャクヤク		コ-ラルチヤム		18.0	30	12	○		
ボ-タ-	146	ジャクヤク		コ-ラルサンゼツ		18.0	30	12	○		
ボ-タ-	B156	アリウム		モ-リ-	裸球		50	40	○		
ボ-タ-	272	フ'リム'ラ・フ'レヤナ				9.0	30	18	○		
ボ-タ-	51	エキキセア		ハ-バ'ストム-ン		10.5	30	18	○		
ボ-タ-	35	アムストロメリア		インデ'イアンサマ-		10.5L	30	18	○		
ボ-タ-	9	アキレア		テ'ラコツタ		9.0	30	18	○		
ボ-タ-	322	メ'ド'ウスイト		オ-レア		9.0	30	18	○		
ボ-タ-	286	フロミス・ルツセリアナ				9.0	30	18	○		
ボ-タ-	352	リシマキア		ファイヤークラツカ-		9.0	30	18	○		
ボ-タ-	205	トロリウス		ゴ-ルデ'ンクイ-ン		9.0	30	18	○		
ボ-タ-	343	ラテヒ'ダ'		レツ'ミジ'エツ		9.0	30	18	○		
ボ-タ-	104	クラスベ'ディ'ア・グ'ロホ'-サ				9.0	30	18	○		
ボ-タ-	358	ル-				9.0	30	18	○		
ボ-タ-	356	リナリア		フ'ルガ'リス		9.0	30	18	○		
ボ-タ-	G10	フェスタカ'ゲ'ラウカ				10.5	30	18	○		
ボ-タ-	300	ヘレニウム		オ-クムロリホ'ツブ		9.0	30	18	○		
ボ-タ-	359	ルド'ベ'キア		ハンリ-アイラ-ズ		9.0	30	18	○		
ボ-タ-	179	タ'リア		ミツ'ナイトム-ン		10.5	30	18	○		
ボ-タ-	331	ユ-フォルビ'ア・カラキアス		ウルフェニ-		10.5	30	18	○		
ボ-タ-	312	ホ'テンテイラ		カラフ'ラ		9.0	30	18	○		
ボ-タ-	71	カ'イラルデ'イア		ブルム		9.0	30	18	○		
ボ-タ-	108	ケマンツク		ゴ-ルト'ハ-ト		10.5L	30	18	○		
ボ-タ-	211	ニューサイラン		鋼葉	H1.2W0.8	21.0	30	18	○		
ボ-タ-	19	アステリア		ウエストランド'		9.0	30	18	○		
ボ-タ-	344	ランキエラス		ゴ-ルト'ユイ		9.0	30	18	○		
ボ-タ-	721	ペリクリサム		ハ-バ'デ-ジ-黄		9.0	25	70	○		
ボ-タ-	T055	ジャクヤク		マカレナ'オクガ'		24.0	10	10	○		
ボ-タ-	T125	ジャクヤク		シ-ビ'ユ-サンゼツ		24.0	10	10	○		
ボ-タ-	205	トロリウス		ゴ-ルデ'ンクイ-ン		9.0	30	18	○		
ボ-タ-	3	アガ'スターシェ		ゴ-ルデ'ン'ジュ'ビ'リ-		10.5	30	18	○		
ボ-タ-	303	ハ'ロニカ		クレ-タ-レイク'ブル-		9.0	30	18	○		
ボ-タ-	111	ゲ'ラニウム		マイタイ		12.0	30	18	○		
ボ-タ-	355	リシマキア・フ'ンクア-タ				12.0	30	15	○		
ボ-タ-	321	マカド'ニア				10.5	30	15	○		
ボ-タ-	332	ユ-フォルビ'ア・ホ'リクワマ				12.0	30	15	○		
ボ-タ-	272	フ'リム'ラ・フ'レヤナ				9.0	30	15	○		
ボ-タ-	118	コレオ'ブ'シス		ハ'-チキリア'タ		10.5	30	15	○		
ボ-タ-	344	ランキエラス		ゴ-ルト'ユイ		9.0	30	15	○		
ボ-タ-	721	ペリクリサム		ハ-バ'デ-ジ-黄		9.0	25	88	○		
ボ-タ-	551	ジ'ヤマンアイリス		ド'-ントリス		15.0	25	50	○		
ボ-タ-	795	ルド'ベ'キア		フ'レ-リ-ク'ロ-		18.0	15	24	○		
ボ-タ-	64	オミナ'エシ		ゴ-ルト'-ラツシュ		12L	20	40	○		
ボ-タ-	T148	スピ'ラエ'ア(シモツク)		紅花		24.0	3	3	○		
ボ-タ-	G12	ハ'ニセツム		カリ-ロ-ズ		15L	15	30	○		
ボ-タ-	T138	アメリカ'ヨウ'フ'		ヒ'ンクスハ'イヤ-		24L	5	2	○		
ボ-タ-	T143	ザ'ク'ロ		錦袍'隆		18L	5	3	○		
ボ-タ-	G31	ハ'ニカム		ロスタ'ラル'ブ'ツシュ		13.5L	20	11	○		
ボ-タ-	G29	ハ'ニカム		フ'レ-リ-スカイ		13.5L	20	10	○		
ボ-タ-	728	ハ'ロニカ'ストラム		シ'ビ'リ'カム		15L	16	20	○		
ボ-タ-	857	ネ'バ'タ		ヒ'ンクヤ'ツ		12L	20	12	○		

※数量表植栽時期欄凡例
 ○：植付け、×：抜取り、△：参加型補付け

工 事 名	令和5年浜名湖花博2024修景植栽工事(第2工区)		
図 面 名	植栽平面図	「人と自然」庭園	
施 工 地	静岡県 浜松 郡 西 区 村櫛町地内		
事 業 名	浜名湖花博20周年記念事業		
図面番号	縮 尺	S=1/100 (A1) S=1/200 (A3)	
設 計 者	照 査 者		
事業所名	浜名湖花博20周年記念事業 実行委員会(県部会)		年 月 日
変更年月日	年 月 日	変更設計者	

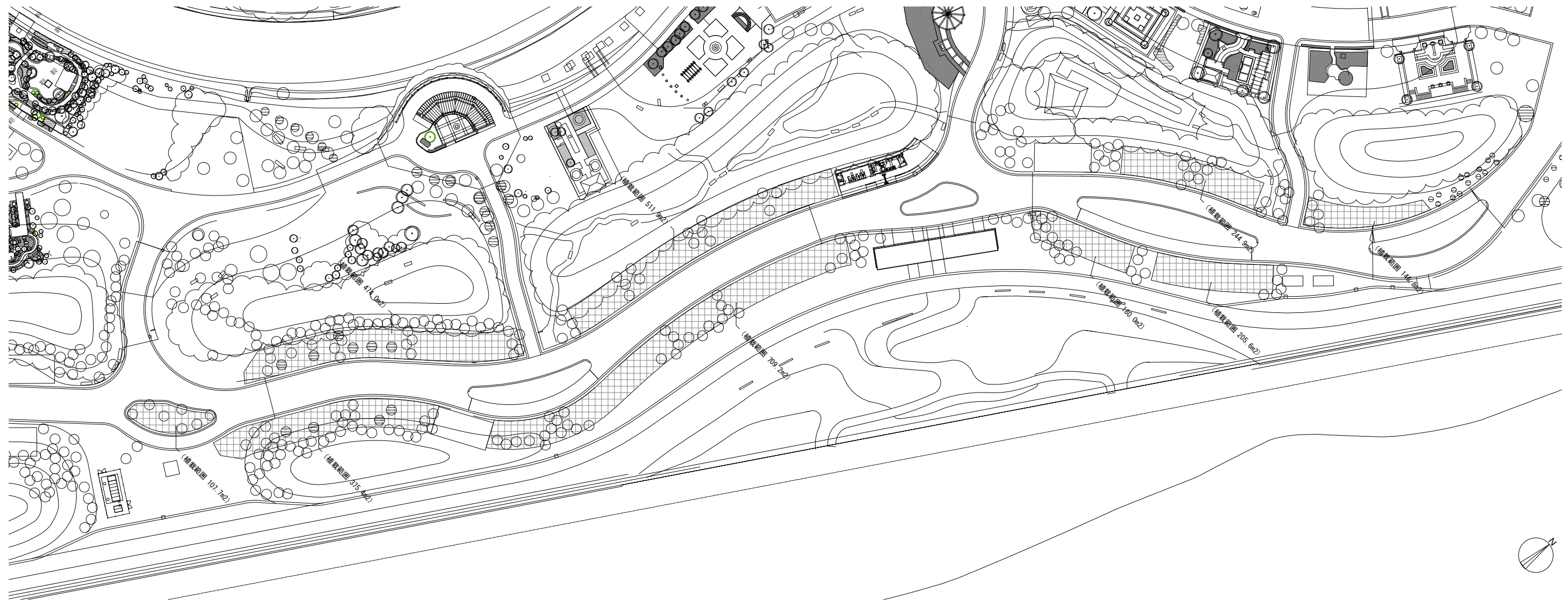


花壇 名称	植物 ID	名 称		規格		密度 株/m ²	数量 (株)	植栽時期		
		品目	品種名・花色	形状	ポット径			秋	春	初夏
庭内花壇	774	ラベンダー	グロッソ		10.5	20	30	○		
庭内花壇	159	スチス (ラムズ イー)			10.5	20	30	○		
庭内花壇	800	ローズマリー	立性		15.0	5	8	○		
庭内花壇	804	セントレア (セガ ルマジク)	紫		10.5	20	30	○		
庭内花壇	513	サントリナ			10.5	25	38		○	
庭内花壇	665	ビオラ	ビビ・スカレット		9.0	25	38	○		×
庭内花壇	663	ビオラ	ビビ・クリアホワイト		9.0	25	38	○		×
庭内花壇	34	アルケミラ・モリス			9.0	20	100	○		
庭内花壇	848	ゼラニウム	赤		12.0		24			○
庭内花壇	849	ゼラニウム	白		12.0		24			○
ホーダー	553	ジャーマンアイリス	ビフォーザ・ストーム他		15.0	25	20		○	
ホーダー	G34	レイム・アレナリス			15L	20	20	○		
ホーダー	891	マルバ	ハークアレ		12L	20	16	○		
ホーダー	857	ネハタ	ビソキヤット		12L	25	10	○		



※数量表植栽時期欄凡例
 ○：植付け、×：抜取り、△：参加型植付け

工事名	令和5年浜名湖花博2024修景植栽工事 (第2工区)		
図面名	植栽平面図	トスカーナ庭園	
施工地	静岡県 浜松市 西区 村櫛町地内		
事業名	浜名湖花博20周年記念事業		
図面番号		縮尺	S=1/100 (A1) S=1/200 (A3)
設計者		照査者	
事業所名	浜名湖花博20周年記念事業 実行委員会 (県部会)		年 月 日
変更年月日	年 月 日	変更設計者	



花壇名称	植物ID	名称		規格		密度 株/m2	数量 (株)	植栽時期		
		品目	品種名・花色	形状	ポット径			秋	春	初夏
A赤系	B317	アネモネ	デカン・桃	裸球		6000	△			
A赤系	B011	チューリップ (P)	ミステックファンアイク DH	裸球		2500	△			
A赤系	B021	チューリップ (Sa)	サーモンファンアイク DH	裸球		1500	△			
A赤系	B020	チューリップ (Ap)	アブリコット・ビューティー SE	裸球		3500	△			
A赤系	B022	チューリップ (O)	パネストリート T	裸球		3000	△			
A赤系	B033	チューリップ (Pu)	メロ L	裸球		2000	△			
A赤系	B025	チューリップ (R/W)	ソルベット SL	裸球		1000	△			
A赤系	B023	チューリップ (P)	ミストレス T	裸球		3000	△			
A赤系	B024	チューリップ (R)	レッドサイン L	裸球		3500	△			

花壇名称	植物ID	名称		規格		密度 株/m2	数量 (株)	植栽時期		
		品目	品種名・花色	形状	ポット径			秋	春	初夏
B紫系	B318	アネモネ	デカン・青	裸球		4500	△			
B紫系	B038	チューリップ (原種系)	ホワイト・パレー F・DE	裸球		1000	△			
B紫系	B034	チューリップ (原種系)	プリシマ F	裸球		1700	△			
B紫系	B028	チューリップ (Pu)	ブルースベクタブル DL	裸球		1300	△			
B紫系	B020	チューリップ (Ap)	アブリコット・ビューティー SE	裸球		1500	△			
B紫系	B030	チューリップ (Pu)	ネージュ T	裸球		2500	△			
B紫系	B032	チューリップ (Pu)	ブルターイヤメント DL	裸球		1500	△			
B紫系	B033	チューリップ (Pu)	メロ L	裸球		1500	△			
B紫系	B027	チューリップ (Pu)	パネストリート・ビューティー SL	裸球		950	△			
B紫系	B031	チューリップ (Pu)	ブルバレット P	裸球		500	△			
B紫系	B029	チューリップ (Pu)	ブルヘロン FR	裸球		1000	△			
B紫系	B017	チューリップ (W)	ホワイト・トライアンフター L	裸球		1500	△			

花壇名称	植物ID	名称		規格		密度 株/m2	数量 (株)	植栽時期		
		品目	品種名・花色	形状	ポット径			秋	春	初夏
C白系	B035	チューリップ (原種系)	フレミング・プリシマ F	裸球		150	△			
C白系	B036	チューリップ (原種系)	イエロエンプレス F	裸球		100	△			
C白系	B037	チューリップ (原種系)	スイートハート F	裸球		200	△			
C白系	B034	チューリップ (原種系)	プリシマ F	裸球		2000	△			
C白系	B018	チューリップ (W)	フェアバス T	裸球		300	△			
C白系	B019	チューリップ (W)	春のあわゆき DL	裸球		200	△			
C白系	B017	チューリップ (W)	ホワイト・トライアンフター L	裸球		900	△			
C白系	B026	チューリップ (P)	メロン SL	裸球		200	△			
C白系	B001	チューリップ (W)	ジャコブ・バンカー SL	裸球		950	△			
C白系	B319	アイティン	ホワイトスター	裸球		5000	△			

※数量表植栽時期欄凡例
○：植付け、×：抜取り、△：参加型植付け

工事名	令和5年浜名湖花博2024修景植栽工事 (第1工区)		
図面名	植栽平面図	アクティビティ	
施工地	静岡県 浜松市 西区 村楠町地内		
事業名	浜名湖花博20周年記念事業		
図面番号	縮尺	A1: S=1/500 A3: S=1/1000	
設計者	照査者		
事業所名	浜名湖花博20周年記念事業 実行委員会 (県部会)		年月日
変更年月日	年月日	変更設計者	



<ケヤキ休憩所>

花壇名称	植物ID	名称		規格		密度 株/m ²	数量 (株)	植栽時期		
		品目	品種名・花色	形状	ポット径			秋	春	初夏
立体花壇153		ジャパゲ (オバ)	黒竜		10.5	72	116		○	
立体花壇239		ビオラ	ビビ・マンゴ・アンティーク		10.5	72	196	○	×	
立体花壇11.1		アサギリソウ			10.5	72	185	○		
立体花壇247		ヒューケラ	キャラメル		15.0	72	196	○		
立体花壇32		アリッサム	アフロダ・行・アフリコト		10.5	72	196	○	×	
立体花壇168		セキチ	エンジ・エウイング		10.5	72	196	○		
立体花壇871		ベチュニア	デボ・ネ・タイムグリーン		10.5		196			○
立体花壇289		ベチュニア	デボ・ネ・ブ・ラックチェリー		9.0		196			○

<花美前花壇>

花壇名称	植物ID	名称		規格		密度 株/m ²	数量 (株)	植栽時期		
		品目	品種名・花色	形状	ポット径			秋	春	初夏
A	284	フロックス・ティバリカ	ホワイト・バビュム		9.0	25	68	○		
A	368	ワスレナグサ	白		9.0	25	34	○	×	
A	206	ニゲラ	アインゾフ・ライト		10.5	25	34	○		
A	G01	カレックス	フロステッド・カール		10.5L	20	36	○		
A	11	アサギリソウ			10.5	20	36	○		
A	B315	リュウコソウ	アムバ		裸球	49	221	○	×	
A	B009	チュリップ (P)	ピンクダ・イヤモント	φ11-12	裸球	49	133	○		
A	B011	チュリップ (P)	ミステックファンアイク DH	φ11-12	裸球	49	89	○		
B	283	フロックス・ティバリカ	ブルー・バビュム		9.0	25	35	○		
B	11	アサギリソウ			10.5	25	18	○		
B	252	ヒューケラ	パ・リ/フレッシュグリーン		10.5	25	18	○		
B	206	ニゲラ	アインゾフ・ライト		10.5	25	53	○		
B	368	ワスレナグサ	白		9.0	25	35	○	×	
B	G01	カレックス	フロステッド・カール		10.5L	25	18	○		
B	B009	チュリップ (P)	ピンクダ・イヤモント	φ11-12	裸球	49	103	○		
B	B011	チュリップ (P)	ミステックファンアイク DH	φ11-12	裸球	49	69	○		
A	869	ベチュニア	白		10.5		34			○
B	869	ベチュニア	白		10.5		35			○

<ツリーサークルトイレ前>

花壇名称	植物ID	名称		規格		密度 株/m ²	数量 (株)	植栽時期		
		品目	品種名・花色	形状	ポット径			秋	春	初夏
	73	ガザニア (栄養系)	シルバ・フックス		10.5	20	50			○
	207	ニゲラ	グリーンマジック		10.5	20	50			○
	346	アマム	ホワイトサンシー		9.0	25	94			○
	78	カロスファルックス			10.5	20	50			○
	253	ヒューケラ	ブラムカスケード / ブラックペリカト		10.5	20	75			○
	296	ハリブ・テム	ビエロ		9.0	20	50			○
	G10	フェスタカ・グ・ラウカ			9.0	20	50			○
	368	ワスレナグサ	白		9.0	20	50			○
	75	カスミソウ (宿根)			9.0	20	50			○
	B304	イキア	マキュラ・タイロ		裸球	64	480			○
	871	ベチュニア	デボ・ネ・タイムグリーン		10.5		50			○

<花畑>

花壇名称	植物ID	名称		規格		密度 株/m ²	数量 (株)	植栽時期		
		品目	品種名・花色	形状	ポット径			秋	春	初夏
A	856	ティル			10.5	9	21	○		
A	743	マーガレット (ナツ系)	風恋香	H0.3	10.5	20	859	○	×	
A	745.1	マーガレット (ビジュラム)	ローズ・クオーツ		12.0	20	859			○
B	865	フェンネル	(緑葉)		12.0	9	30	○		
B	743	マーガレット (ナツ系)	風恋香		10.5	20	1245	○	×	
B	884.1	マーガレット (ビジュラム)	伊豆50号		12.0	20	1245			○
C	819	オバ・ティム	オレヒア・ミ		15L	5	35	○		
C	886	マーガレット	ザワ・リップル		10.5	20	2803	○	×	
C	744.1	マーガレット (ビジュラム)	ガ・ネット		12.0	20	2803			○

※数量表植栽時期欄凡例

○：植付け、×：抜取り、△：参加型植付け

<花畑>

花壇名称	植物ID	名称		規格		密度 株/m ²	数量 (株)	植栽時期		
		品目	品種名・花色	形状	ポット径			秋	春	初夏
D	864	フェンネル	ブ・ロズ		12.0	9	39	○		
D	886	マーガレット	ザワ・リップル		10.5	20	1633	○	×	
D	882.1	マーガレット	伊豆47号		12.0	20	1633			○
E	592	ダウクス	ブラックス・フワ		10.5	9	29	○		
E	886	マーガレット	ザワ・リップル		10.5	20	1218	○	×	
E	888.1	マーガレット	ファイヤークラッカー		12.0	20	1218			○
F	812	アソミ	ホワイト・スワフ		10.5	9	31	○		
F	886	マーガレット	ザワ・リップル		10.5	20	1308	○	×	
F	889.1	マーガレット	ブ・リアルージュ		12.0	20	1308			○
G円	420	エキウム・ウィルト・ブ・レティ			30.0	12	50	○		
G円	740	マーガレット (カミ系)	伊豆49号		10.5	20	108	○		
G円	L01	アエニウム	黒法師		10.5	36	47	○		



工事名	令和5年浜名湖花博2024修景植栽工事 (第2工区)		
図面名	植栽平面図 花の美術館周辺		
施工地	静岡県 浜松市 西区 村楠町地内		
事業名	浜名湖花博20周年記念事業		
図面番号	縮尺	A1: S=1/200 A3: S=1/400	
設計者	照査者		
事業所名	浜名湖花博20周年記念事業 実行委員会 (県部会)		年月日
変更年月日	年月日	変更設計者	