



間伐がスギ・ヒノキ立木の 強度に及ぼす影響は？



無間伐林
(間伐前)



間伐林
(間伐後)

間伐が柱や梁などの強度に及ぼす影響は???



携帯型測定器
「TreeCheker」
で立木を調査

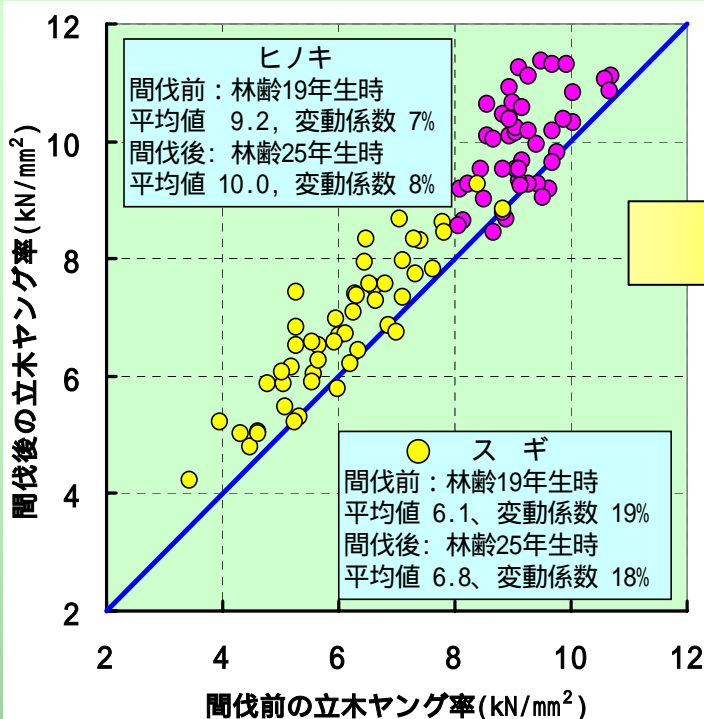
これまで、スギやヒノキ人工林の間伐など施業が立木の強度に及ぼす影響は明らかになっていません。特に、間伐を実施した場合、肥大成長による立木の強度低下が懸念されます。

そこで、森林・林業研究センターでは、様々な林分の立木で強度を示すヤング率を計測し、間伐等の施業履歴の違いが立木の強度に及ぼす影響を調べました。

裏面には、
詳しい
試験研究
結果が
あります。

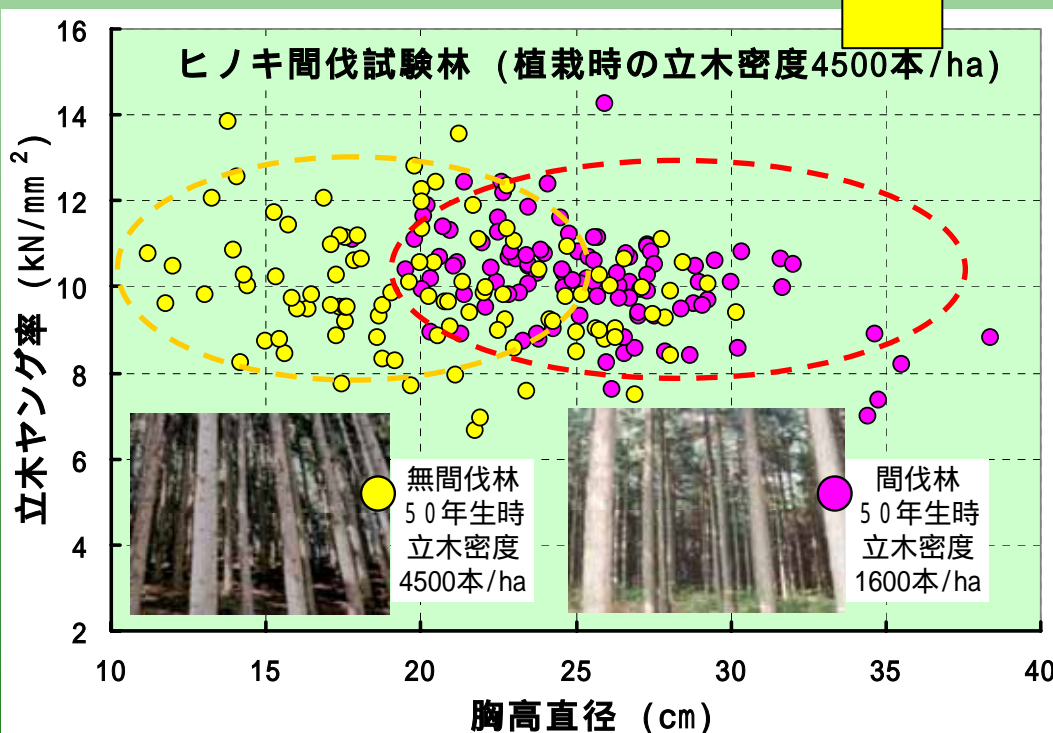


若齢期のスギ、ヒノキ林で間伐前後における立木ヤング率の変化を調べました。また、間伐林と無間伐林のヒノキ立木のヤング率を調べました。



若齢林で間伐した後のスギ、ヒノキの大半は立木ヤング率が向上しました！

間伐林と無間伐林でヒノキの立木ヤング率には差が認められませんでした！



通常の間伐では立木の強度(ヤング率)は低下しません！

資料 詳しくは、農林技術研究所研究報告 Vol.1 2008 P45～46 を御覧ください。

発行日：平成21年3月1日

編集：静岡県農林技術研究所森林・林業研究センター

発行：静岡県森林・林業研究センター振興協議会

〒420-8601 静岡市葵区追手町9-6 (静岡県森林組合連合会内)

TEL (054)253-0195 FAX (054)253-2328