

国道150号 磐南Ⅱバイパス
清庵新田橋

資料 6

令和7年度の新たな道路供用について

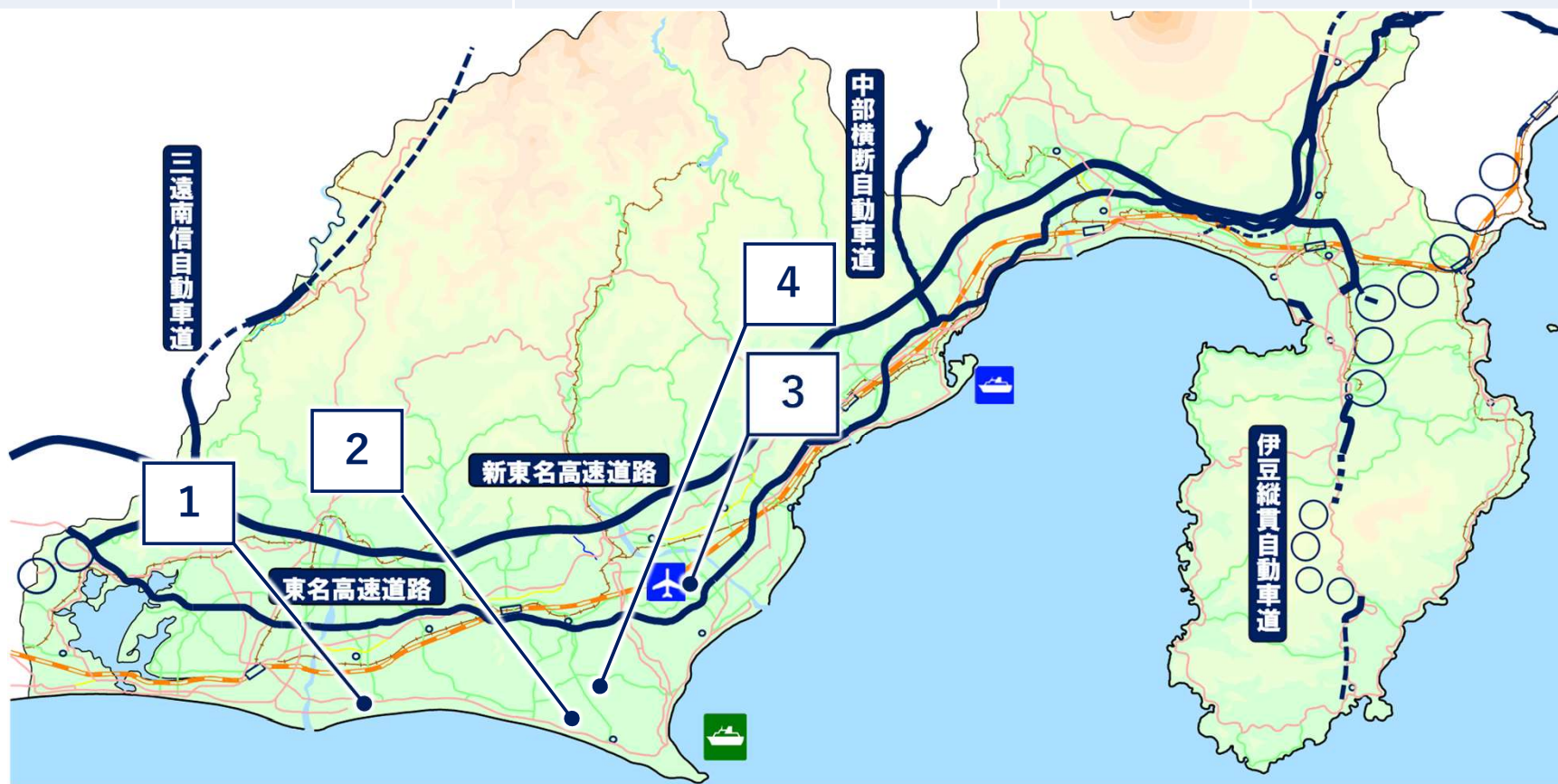
清庵新田橋
現場見学会

2025年 6月26日

道路局 道路整備課

0. 令和7年度 道路供用箇所一覧

	路線名・工区名	開通箇所	開通延長	備考
1	国道150号 磐南IIバイパス	磐田市 塩新田～鮫島	1.3km	優先整備区間
2	国道150号 御前崎拡幅	御前崎市 合戸	0.3km	供用済み1.7km
3	県道吉田大東線 南原工区	島田市 船木	0.4km	島田市区間
4	県道掛川浜岡線 小笠バイパス	菊川市 高橋	1.2km	うち県区間0.5km うち市区間0.7km



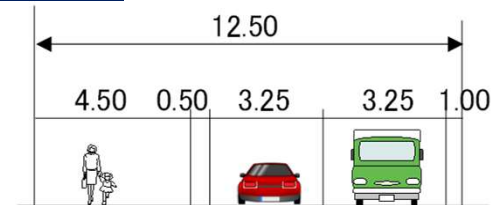
1. 国道150号 磐南Ⅱバイパス（磐田市）

- 磐南Ⅱバイパスは、ぼう僧川を渡河し、福田工業団地に接続する延長2.0kmのバイパス
- 当該道路の整備により、現道の交通渋滞の緩和や産業の振興などが期待される
- 令和8年3月下旬、西側の優先整備区間1.3kmが供用予定

事業概要

- ・ 事業期間：平成20年度～
- ・ 事業区間：磐田市塩新田～鮫島 延長2.0km
- ・ 道路幅員：全幅12.5m 暫定2車線＋片側歩道

標準横断図



位置図



ぼう僧川左岸側 整備状況



清庵新田橋 整備状況



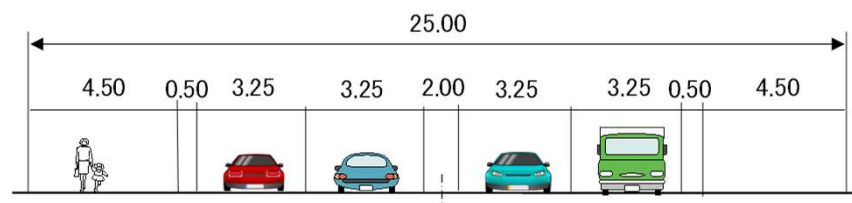
2. 国道150号 御前崎拡幅（御前崎市）

- 御前崎拡幅は、御前崎市内の国道150号を4車線化する延長2.0kmの道路拡幅
- 当該道路の整備により、御前崎港への物流の円滑化などが期待される
- 令和8年3月中旬、残る0.3kmが供用し、御前崎市内の4車線化が完了予定

事業概要

- ・ 事業期間：平成29年度～令和7年度
- ・ 事業区間：御前崎市塩原新田～合戸(掛川市境)
延長2.0km（うち1.7km供用済）
- ・ 道路幅員：全幅25.0m 4車線＋両側歩道

標準横断図



位置図



今回完成区間の
整備前の状況



4車線化開通済み区間の状況



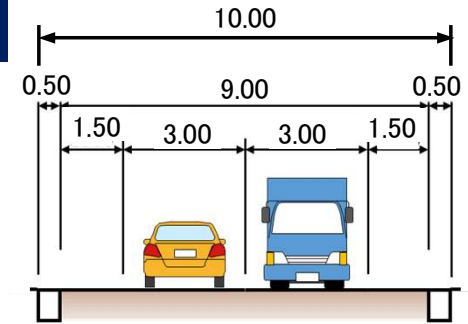
3. 県道吉田大東線 南原工区（島田市）

- 南原工区は、富士山静岡空港アクセスルートの一部を構成する延長1.7kmのバイパス
- 当該道路の整備により、空港へのアクセス向上や周辺道路の安全性向上などが期待される
- 令和8年3月下旬、1.7kmのうち、島田市区間0.4kmが供用予定

事業概要

- ・ 事業期間：平成28年度～
- ・ 事業区間：島田市船木～牧之原市坂部
延長1.7km
- ・ 道路幅員：全幅10.0m 2車線

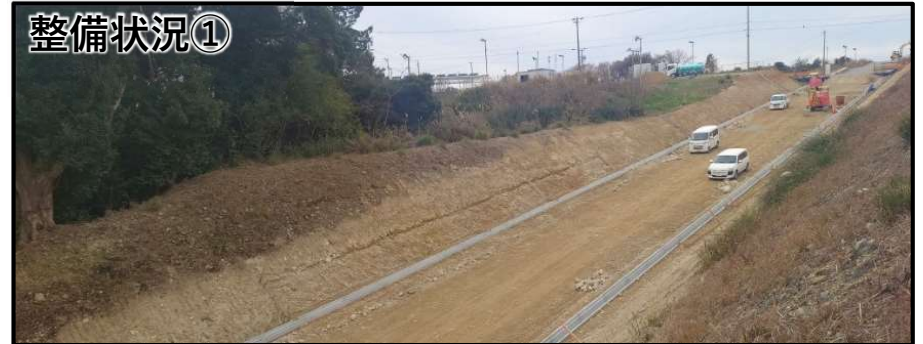
標準横断図



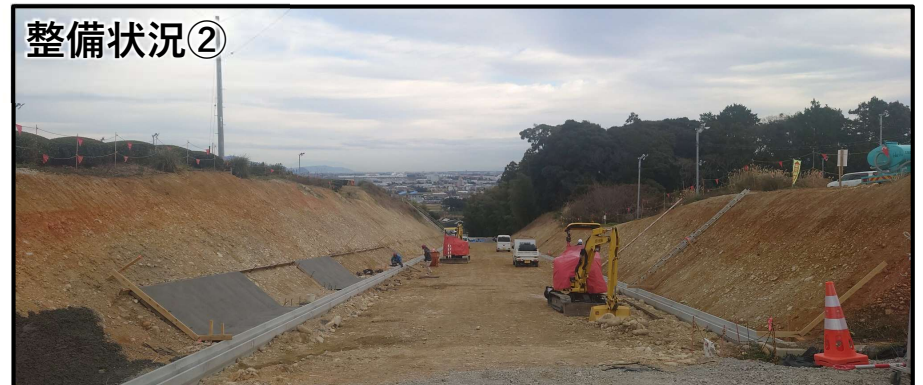
位置図



整備状況①



整備状況②



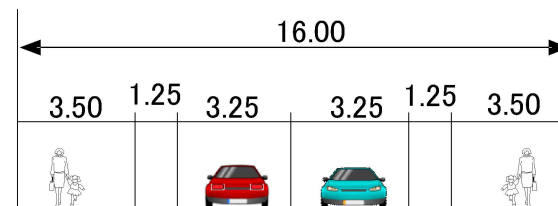
4. 県道掛川浜岡線 小笠バイパス (菊川市)

- 小笠バイパスは、県と菊川市が連携して整備を進める5.7kmの道路で4.0kmが供用済み
- 当該道路の整備により、周辺道路の安全性向上、災害時の避難路の確保などが期待される
- 令和8年3月中旬、残る1.7kmのうち、菊川市整備区間0.7kmと県整備区間0.5kmが供用予定

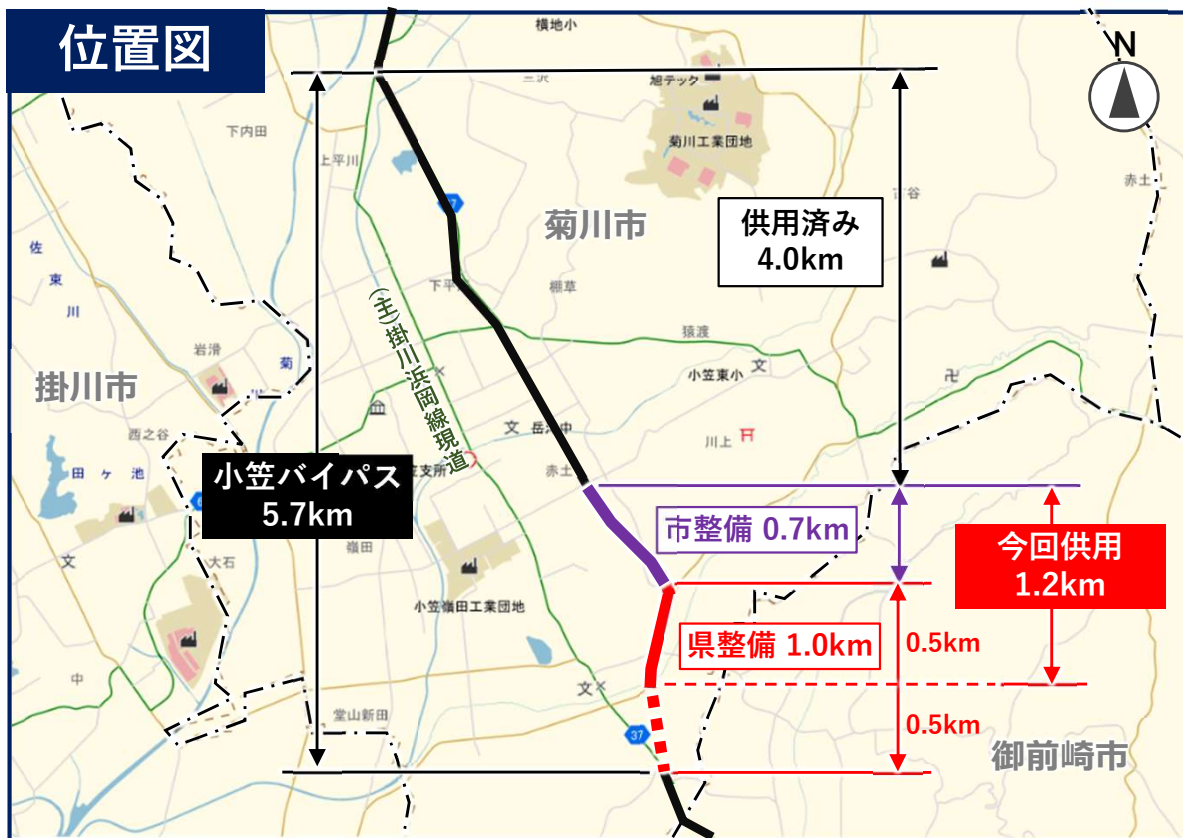
事業概要 (県整備区間)

- ・ 事業期間：平成22年度～
- ・ 事業区間：菊川市高橋 延長1.0km
- ・ 道路幅員：全幅16.0m 2車線＋両側歩道

標準横断図



位置図



県整備区間 (拡幅)



市整備区間 (新設)

