

地階平面図 S 1:100

1階平面図 S 1:100

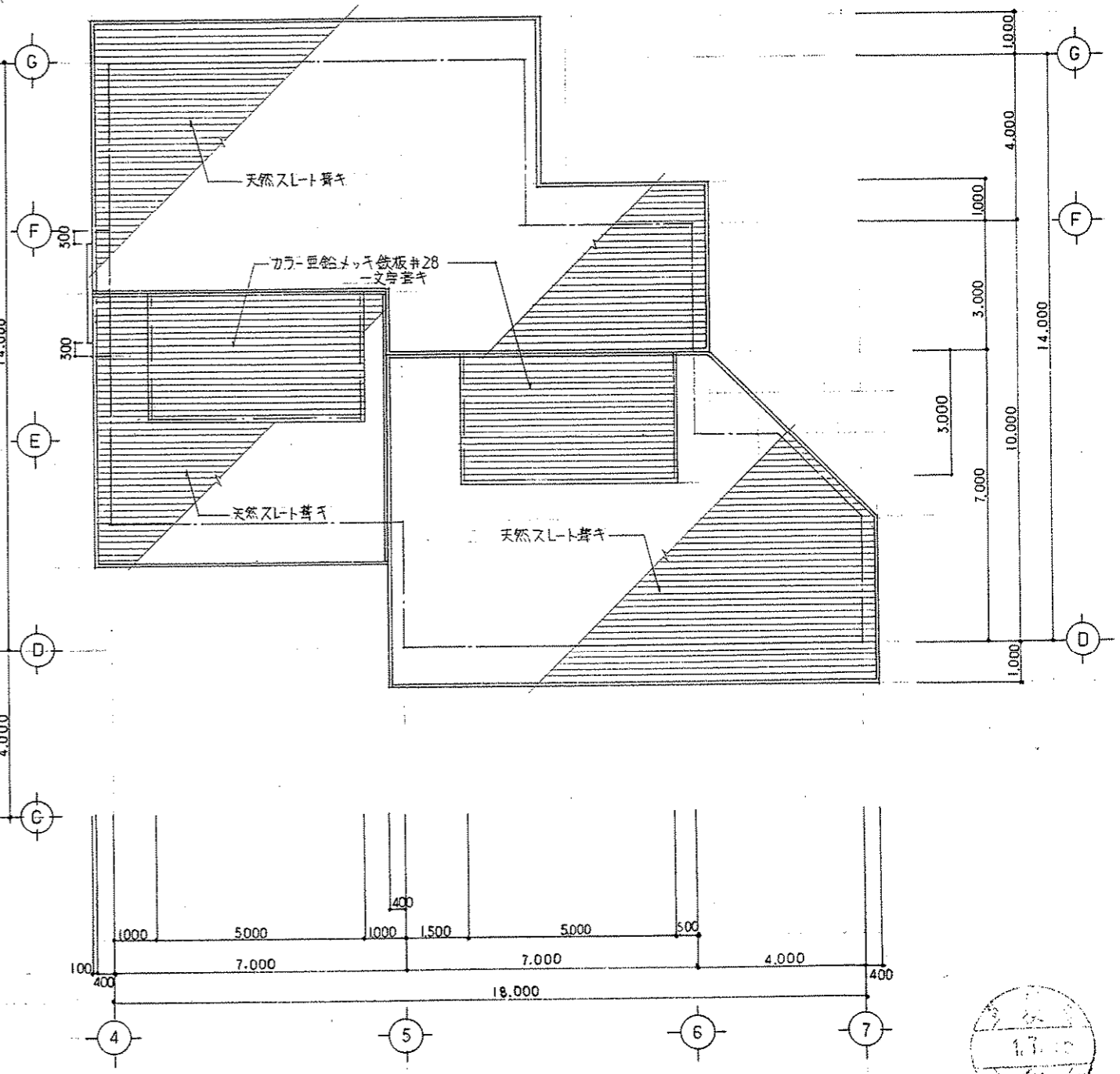
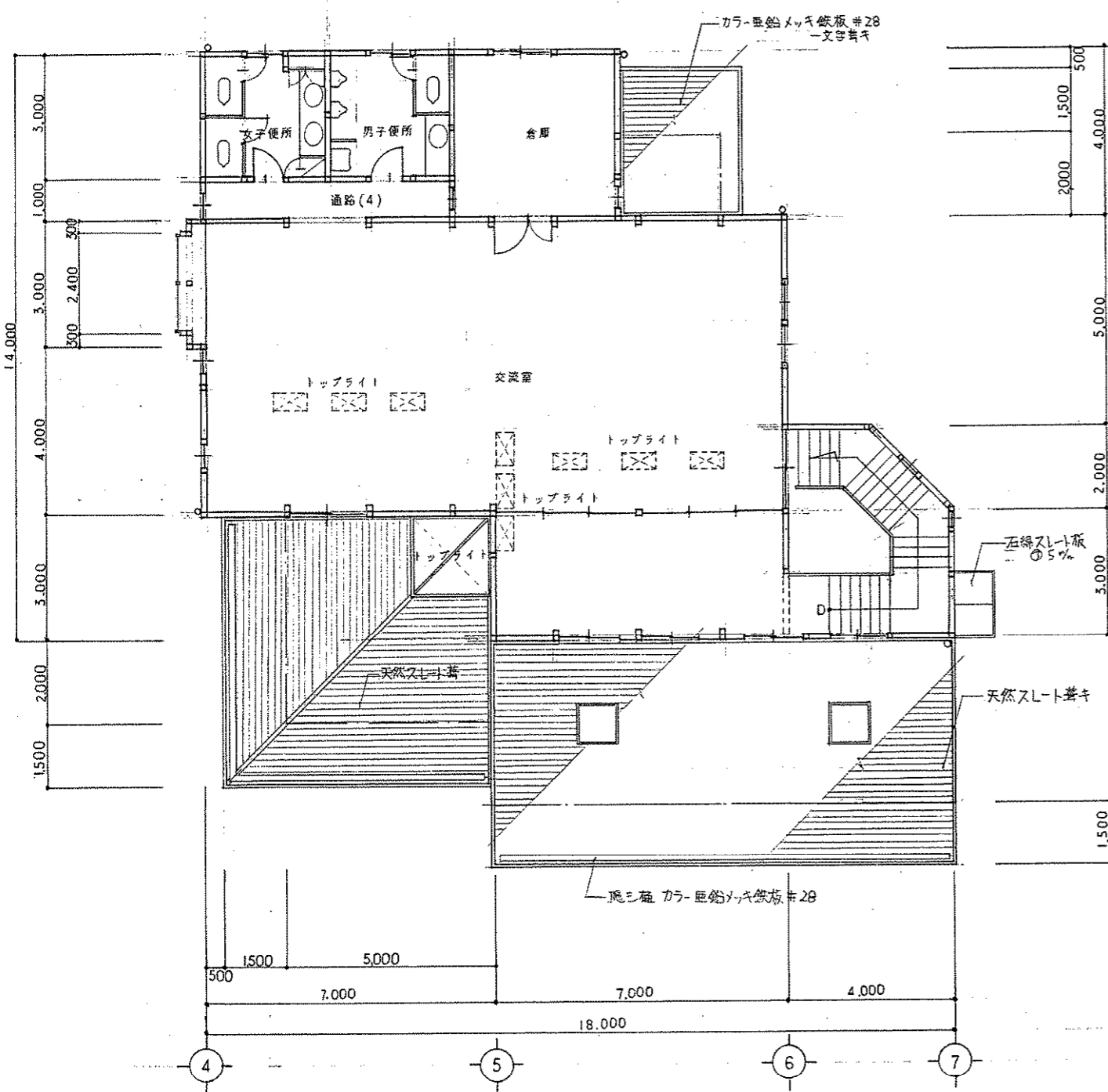
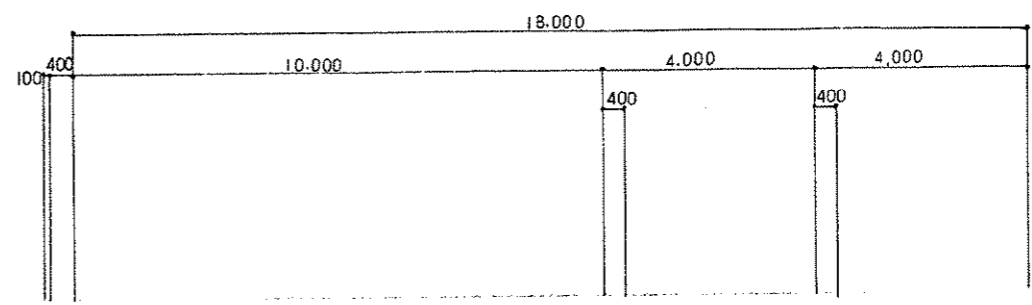
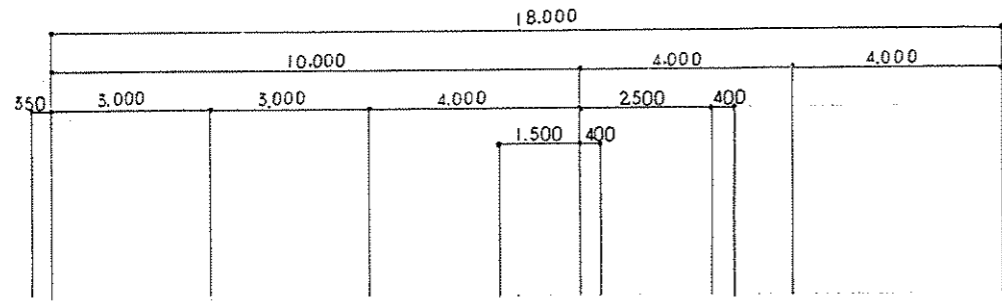
特記事項  
 訂正事項

株式会社 池田建築設計事務所  
 静岡・三島・浜松・下田・横浜・富士・西伊豆・岡崎・豊川 三島市徳倉4丁目38番5号 電話 054-6240  
 一級建築士事務所 (6) 第 831 号 一級建築士 第 138138 号 遠藤正幸

製作日  
 製図  
 設計  
 検印

工事名 平成元年 きのこ総合センター(仮称) 建築工事 設計図  
 図面名 本館 平面図 (1)

縮尺 S 1:100  
 設計番号  
 図面番号 A-12



2階平面図 S 1:100

屋根伏図 S 1:100

特記事項  
訂正事項

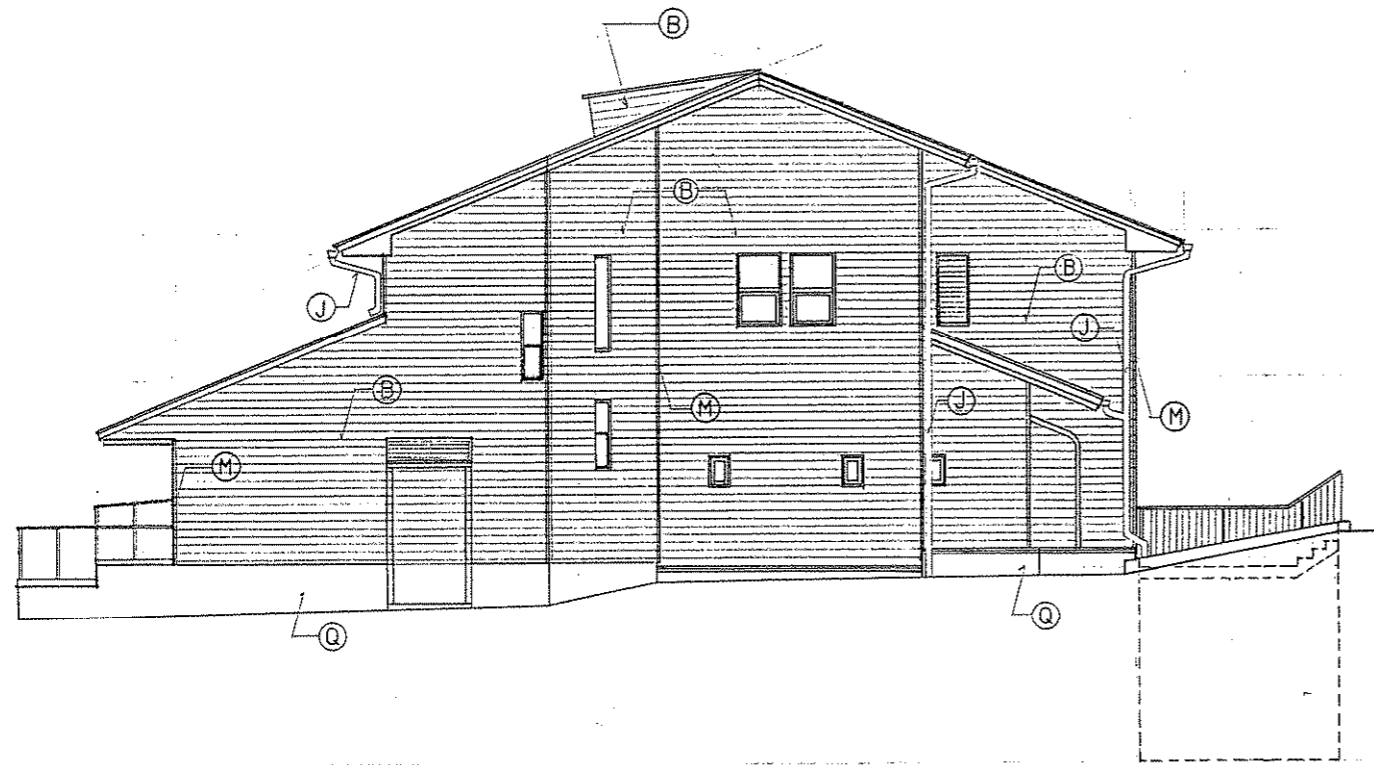
**池田建築設計事務所**  
 静岡・三島・浜松・下田・裾野・富士・西伊豆・岡崎・豊川 三新市役所4丁目38番5号 電話 83-6240  
 一級建築士事務所 (G) 第931号 一級建築士 第138138号 逓原正幸

製作日  
製図  
設計  
検印

工事名 平成元年度 きのこ総合センター(仮称) 建築工事 設計図  
 図面名 本館 平面図 (2)

縮尺 S 1:100  
 設計番号  
 図面番号 A-13

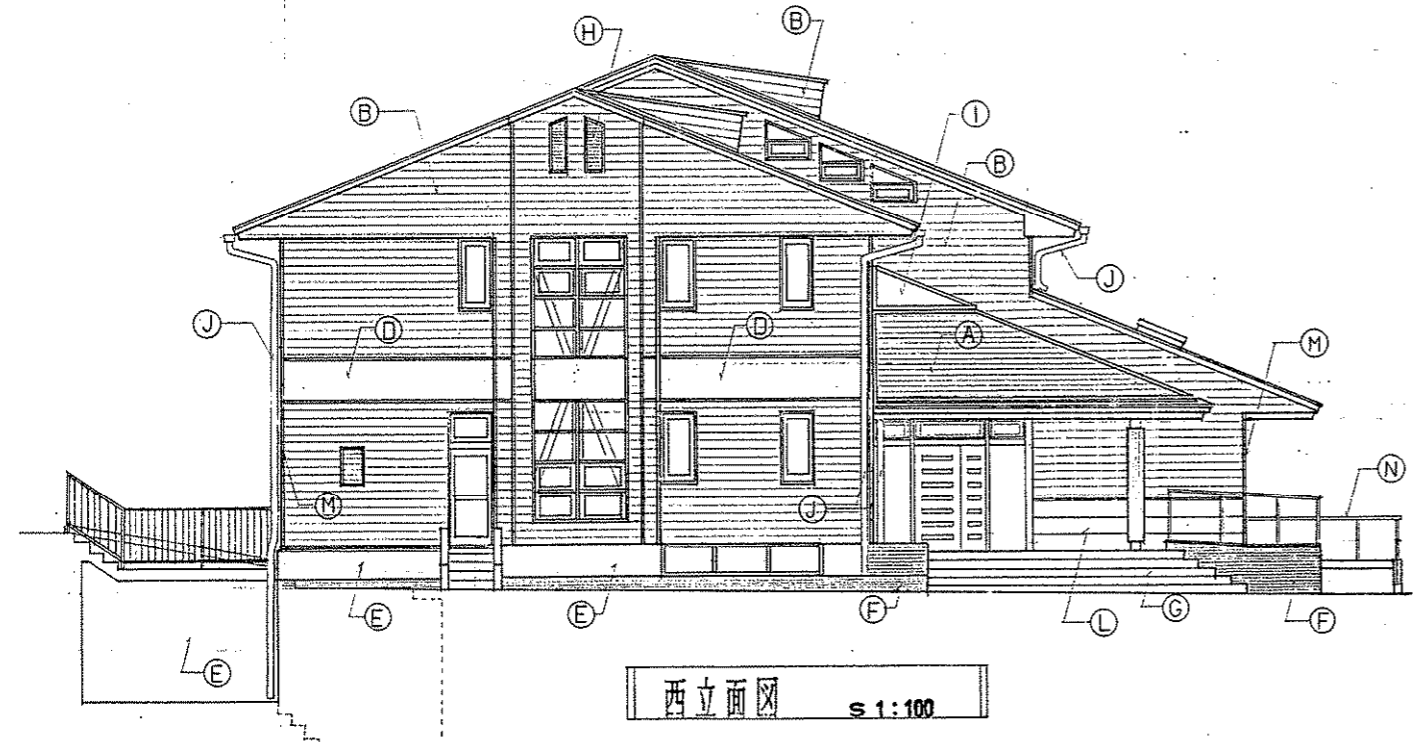




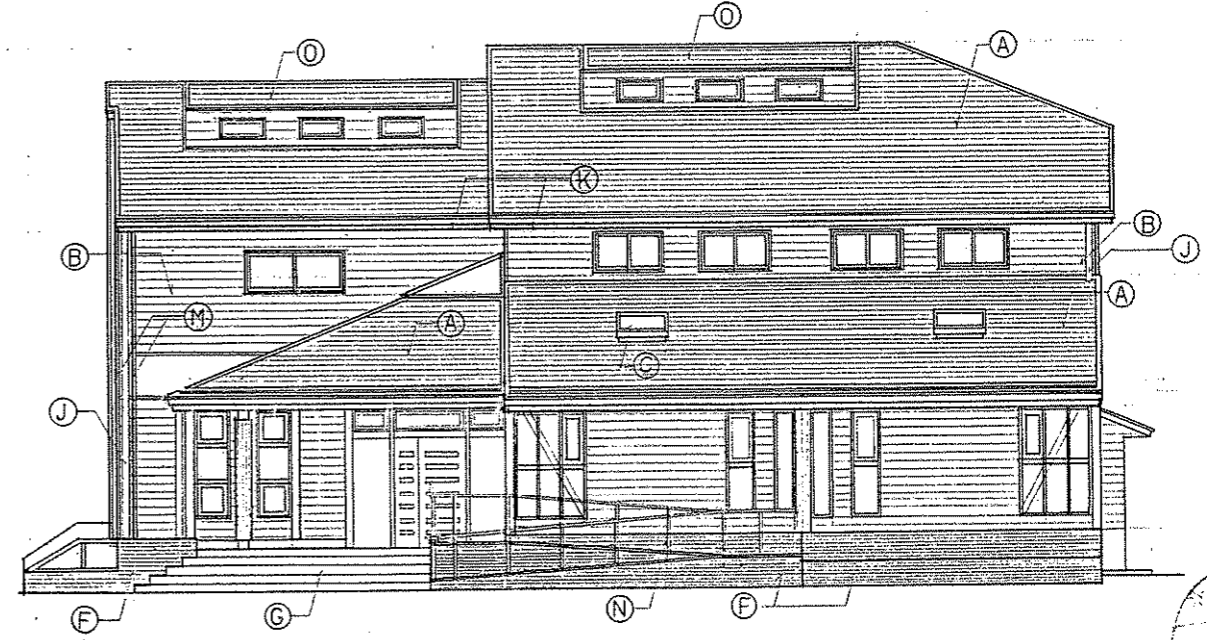
東立面図 S 1:100



北立面図 S 1:100




西立面図 S 1:100

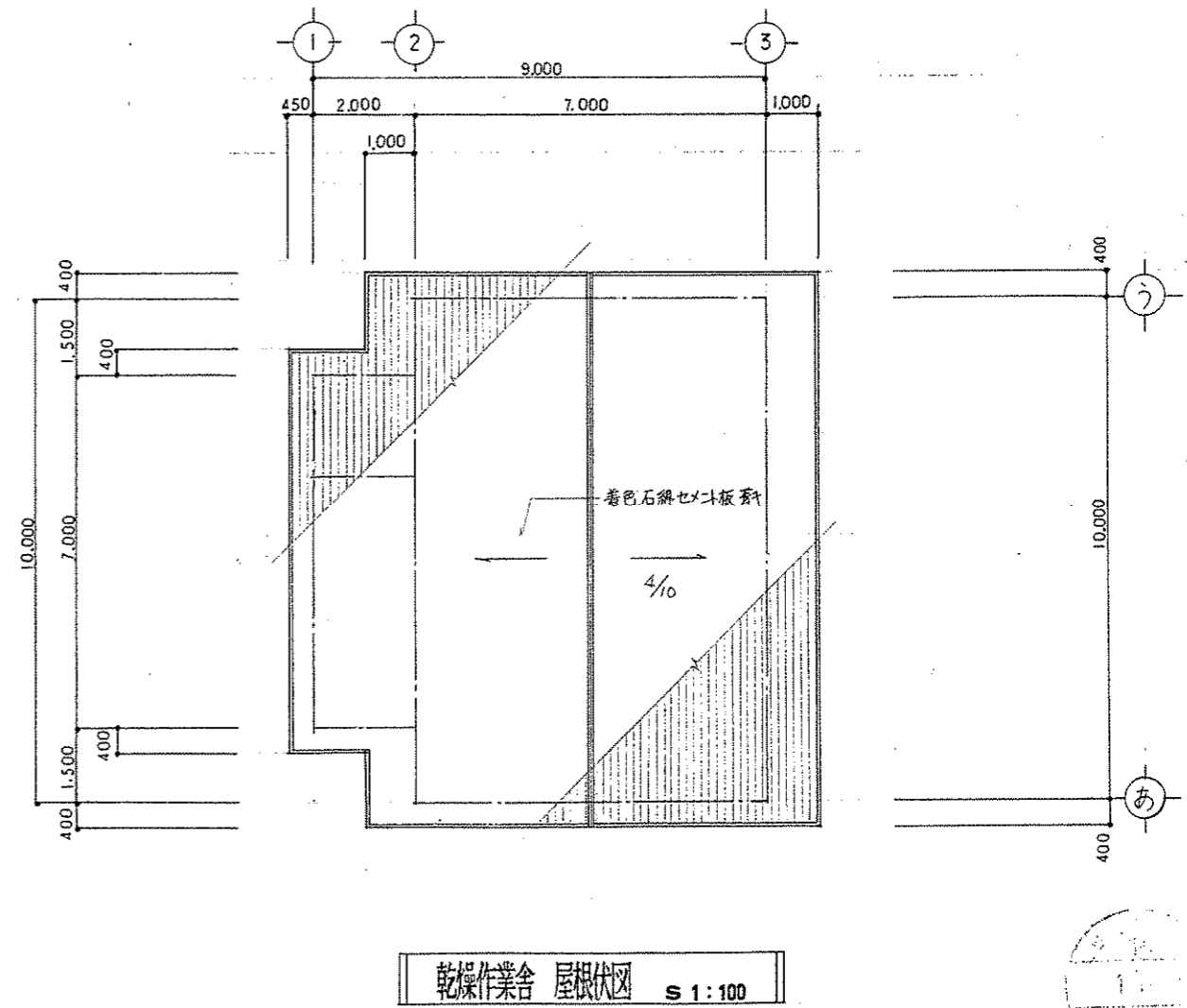
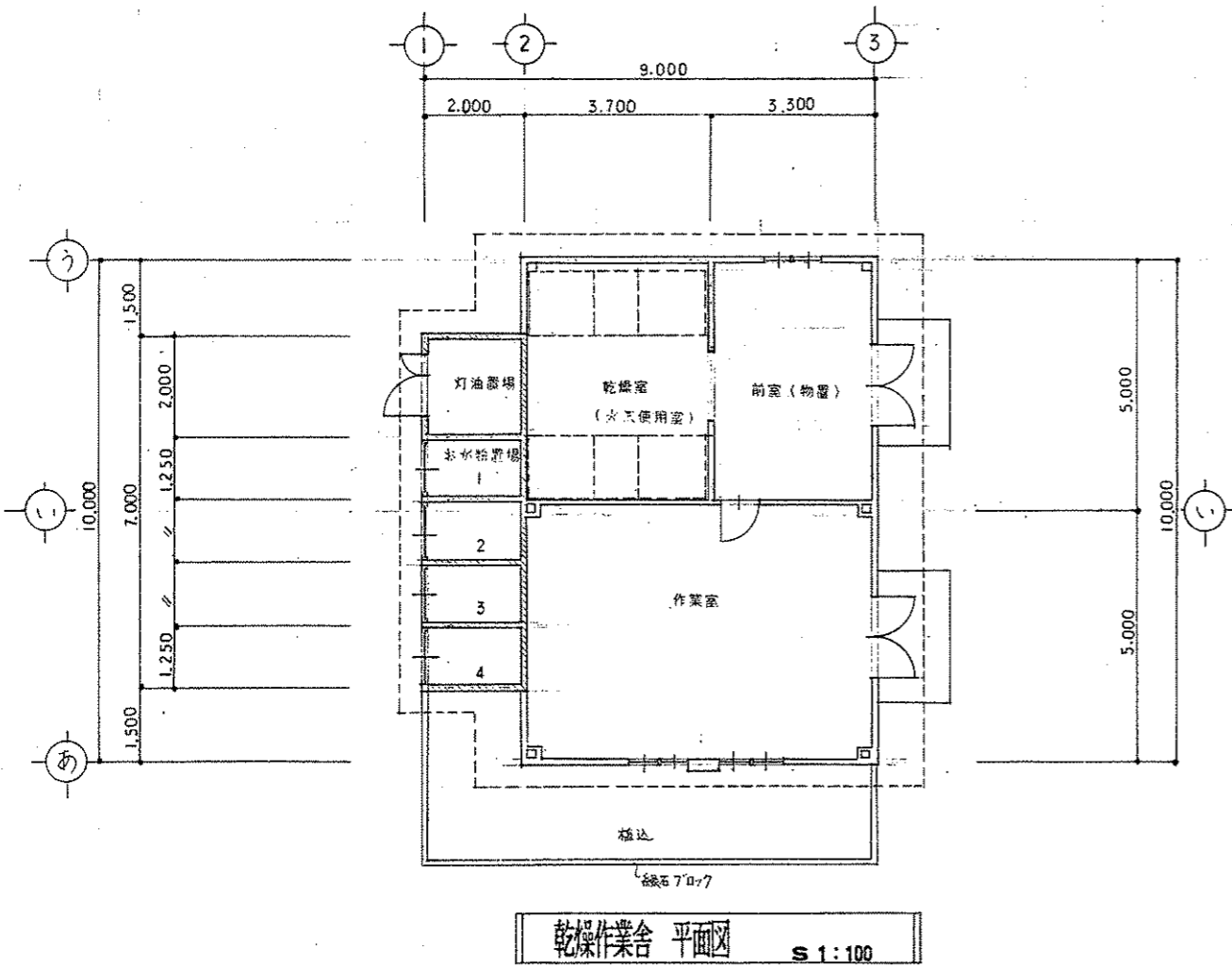
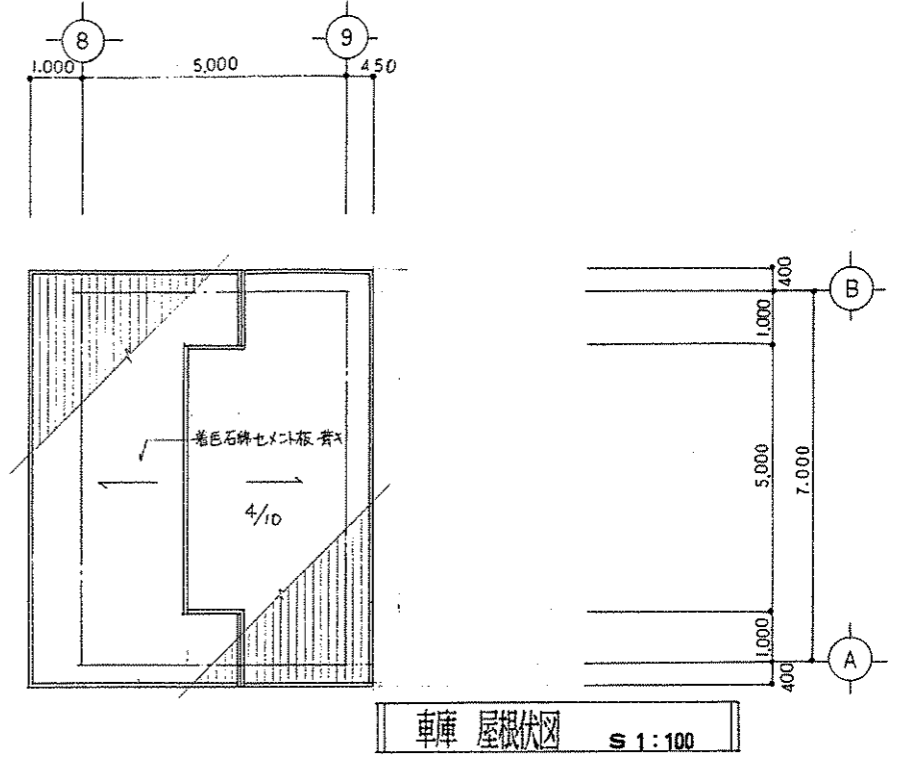
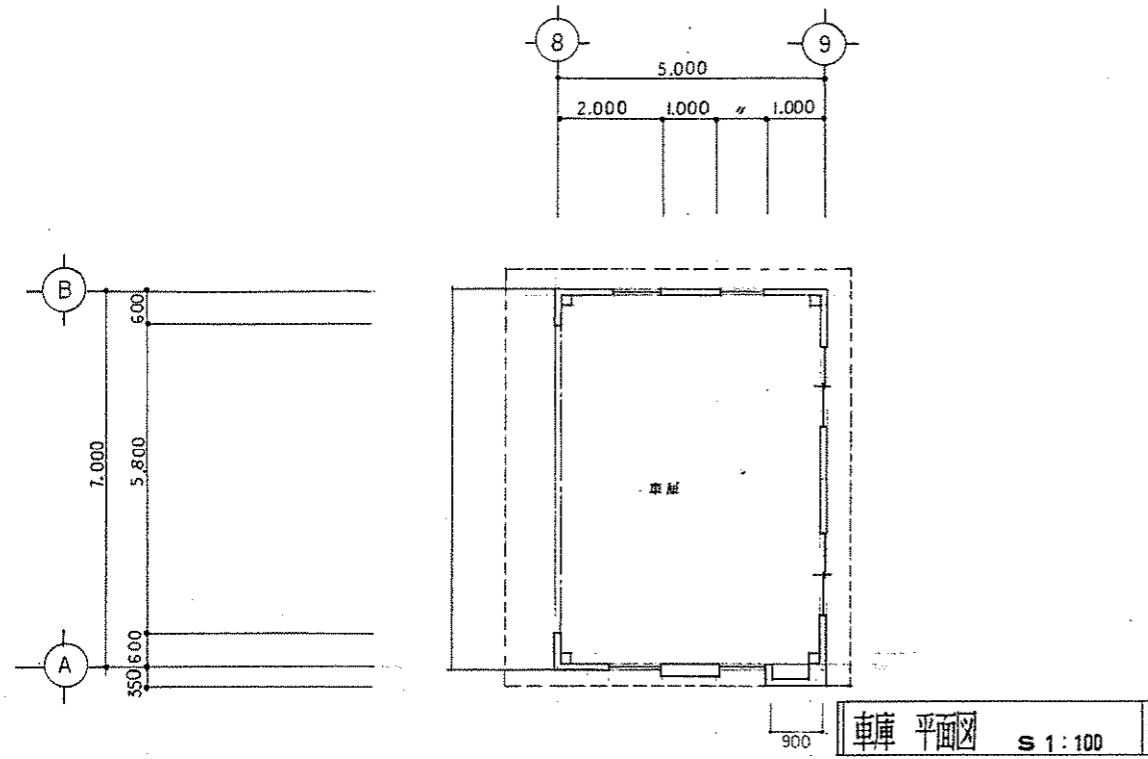


南立面図 S 1:100

(A) 天窓スレート葺	(D) モルタル金ゴテ アクリル系弾性吹付タイル (平吹)	(G) 200角磁器タイル貼	(J) 野ドイ 硬質塩化炭 090 SOP 産	(M) 木架見切 45x30 杉一冊 SOP 産
(B) 難燃合板下地. 難燃下見板 0.18% (土管壁同等以上) 不燃着色保護塗料	(E) コンクリート打放シ. アクリル系弾性吹付タイル (平吹)	(H) アルミガラリ (カラー)	(K) 軒ドイ (角型) W=130 SOP 産	(N) ステンレス 手すり H=800 (HL)
(C) トップライト (開閉タイプ)	(F) ニジ掛 (山型) 磁器タイル貼	(I) アルミ棒 トップライト (網入トワイ 磁子)	(L) インド産 砂岩貼	(O) カラー-亜鉛鉄板-文字葺

特記事項	 <b>池田建築設計事務所</b> 静岡・三島・浜松・下田・裾野・富士・西伊豆・岡崎・豊川 三島市松森4丁目36番5号 電話 053-6240 一級建築士事務所 ( 登 ) 第 931 号 一級建築士 第 138138 号 返戻正幸	製作日	製図	工事名	平成元年 きのこ総合センター(仮称) 建築工事	設計図	縮尺	設計番号
訂正事項		設計	検印	図面名	本館 立面図	S 1:100	図面番号	A-14



特記事項 コシカケ工法  
鉄骨工法  
訂正事項

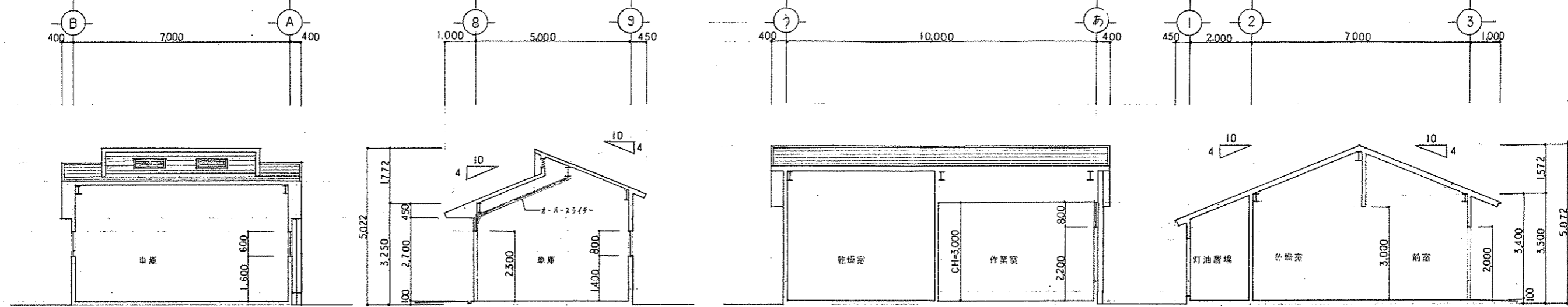
株式会社 池田建築設計事務所  
静岡・三島・浜松・下田・裾野・富士・西伊豆・岡崎・豊川  
一級建築士事務所 (S) 第831号 一級建築士 第136136号 遠藤正幸

製作日 〃 〃 製図 〃 〃  
設計 〃 〃 検印 〃 〃

工事名 平成元年 きのこ総合センター(仮称) 建築工事 設計図  
図面名 乾燥作業舎・車庫 平面図・屋根伏図

縮尺 S 1:100  
設計番号 〃  
図面番号 A-15





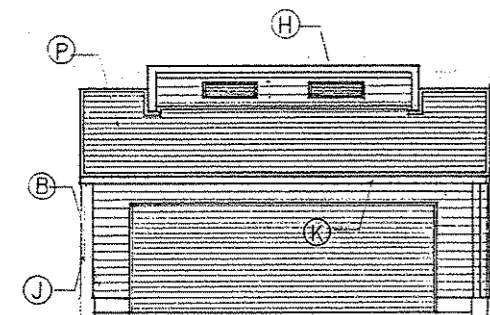
車庫 断面図 S 1:100

車庫 断面図 S 1:100

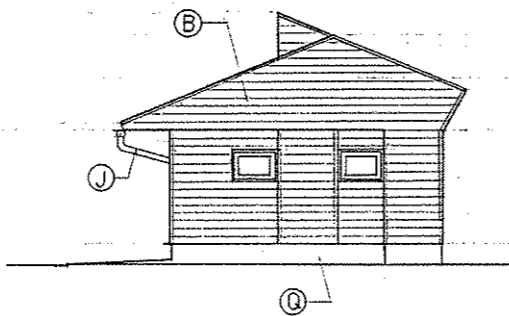
乾燥作業舎 断面図 S 1:100

乾燥作業舎 断面図 S 1:100

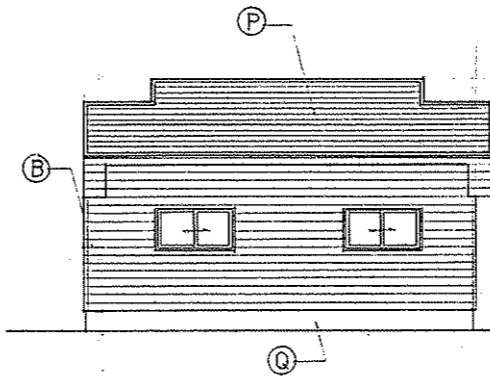
記号	仕上
Ⓟ	着色石綿セメント板 普キ
Ⓠ	巾不毛ILタイル金ゴキ 25 ヴ
Ⓡ	コンクリートブロック下地、弾性吹付タイル
Ⓢ	杉板 300 × 1200 × 25 (杉一節)



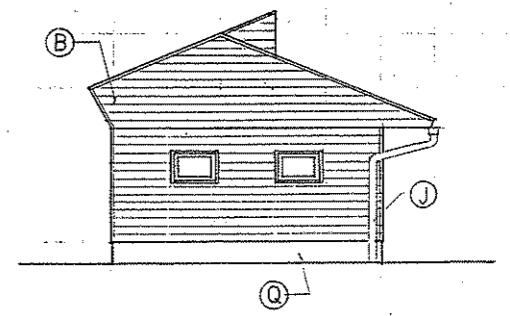
車庫 西立面図 S 1:100



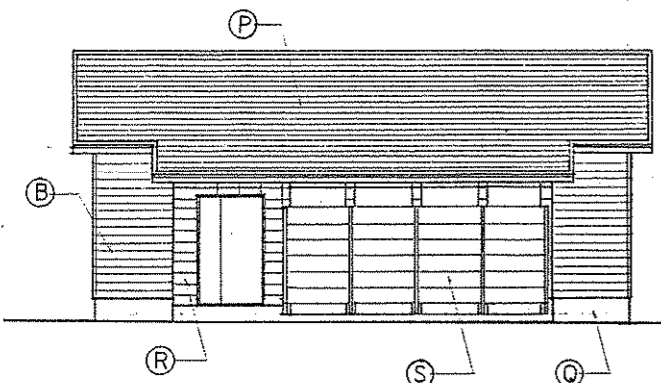
車庫 南立面図 S 1:100



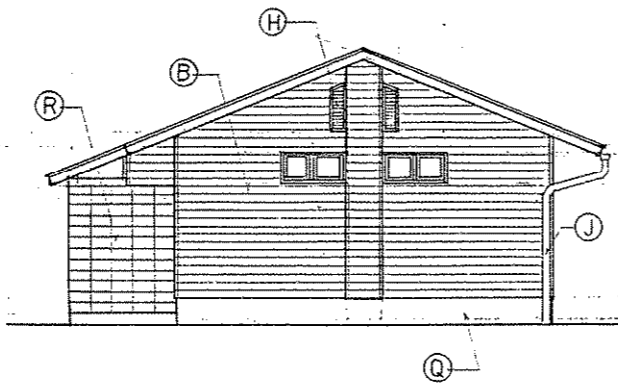
車庫 東立面図 S 1:100



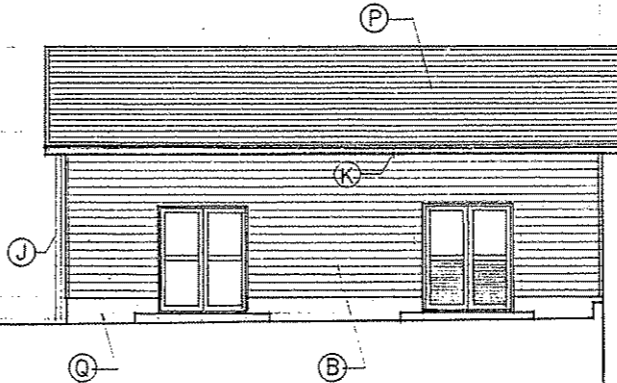
車庫 北立面図 S 1:100



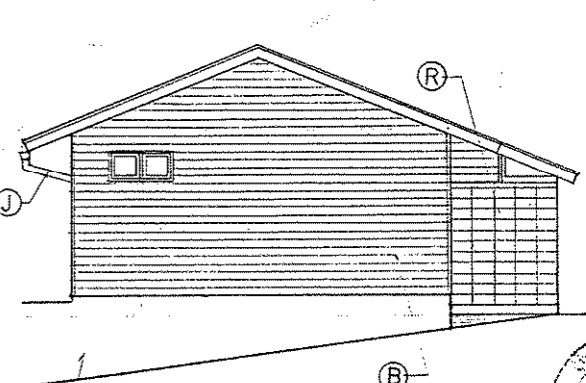
乾燥作業舎 西立面図 S 1:100



乾燥作業舎 南立面図 S 1:100



乾燥作業舎 東立面図 S 1:100



乾燥作業舎 北立面図 S 1:100

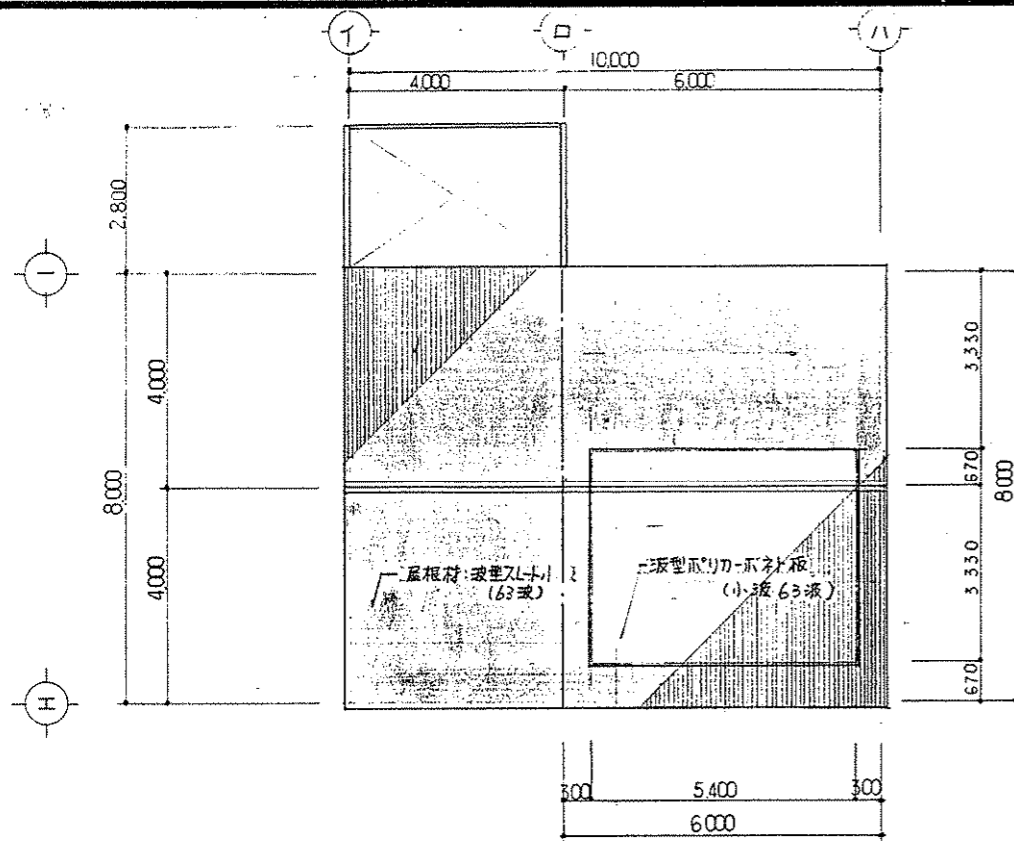
特記事項  
訂正事項

**池田建築設計事務所**  
 静岡・三島・浜松・下田・裾野・富士・西伊豆・岡崎・豊川 三島市第4丁目36番5号 電話 86-6240  
 一般建築士事務所 (B) 第931号 一般建築士 第138138号 遠藤正幸

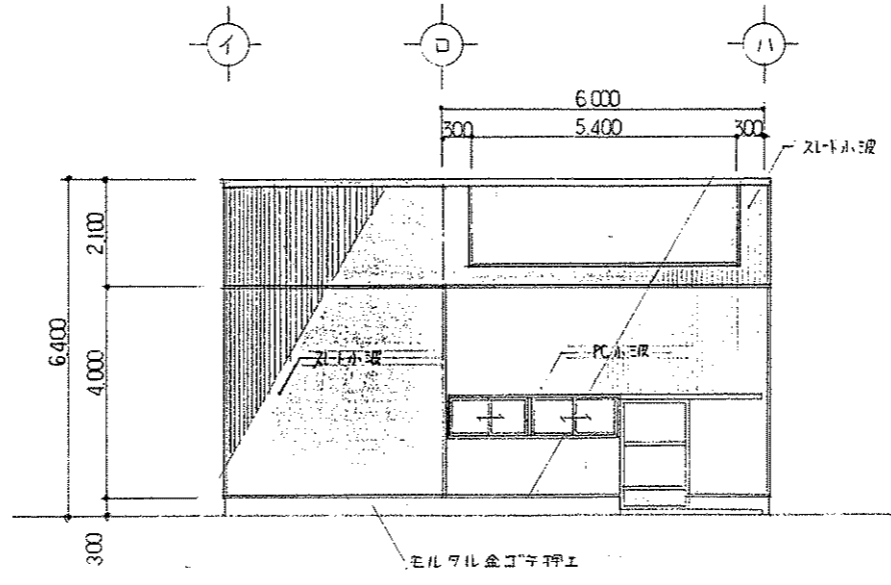
製作日 製図 設計 検印

工事名 平成元年 きのこ総合センター(仮称) 建築工事 設計図  
 図面名 乾燥作業舎・車庫 立面図・断面図

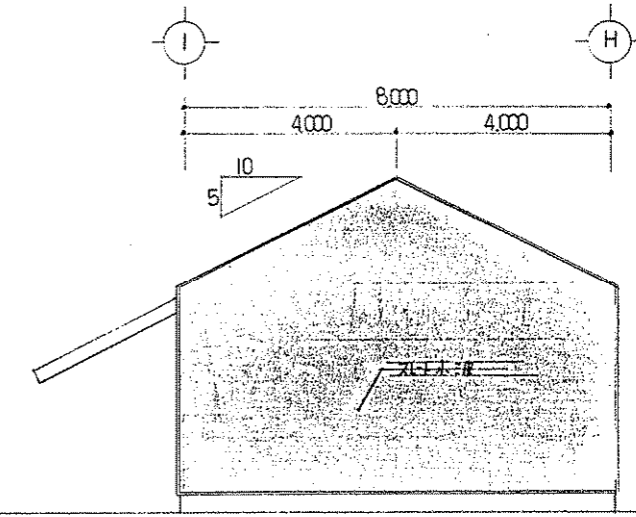
縮尺 S 1:100  
 設計番号  
 図面番号 A-16



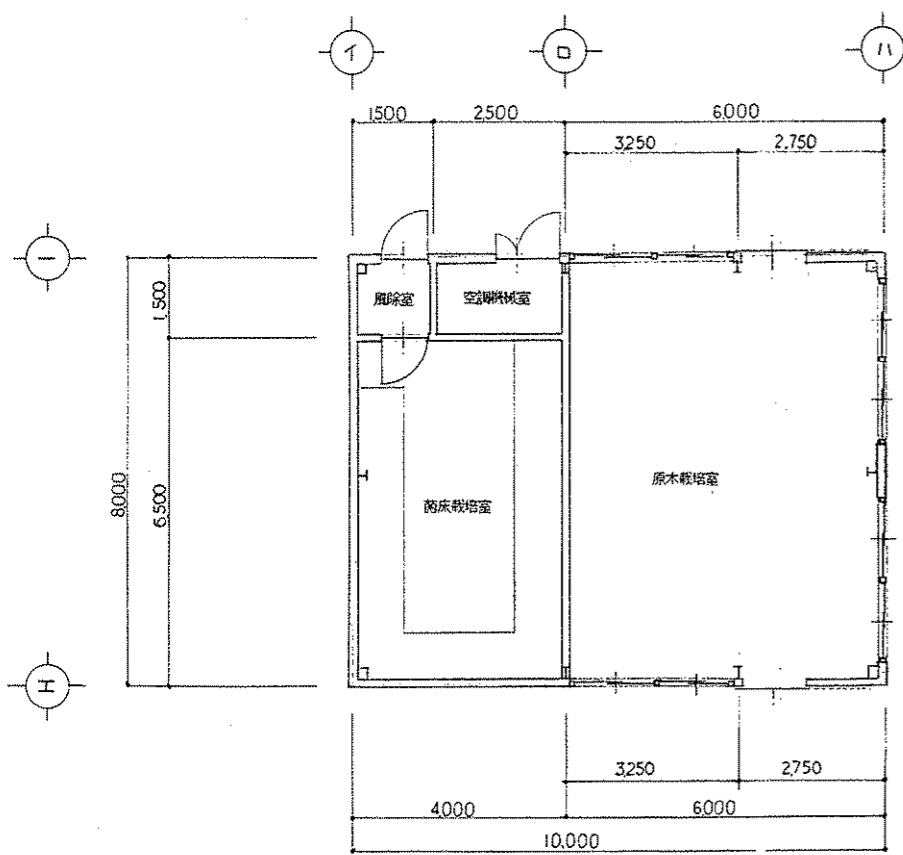
屋根伏図 S 1:100



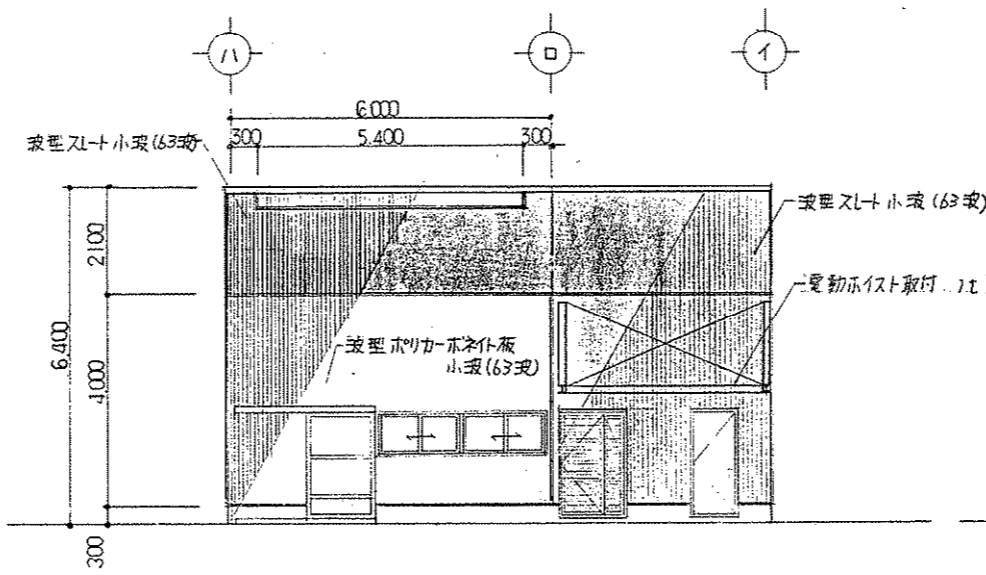
南立面図 S 1:100



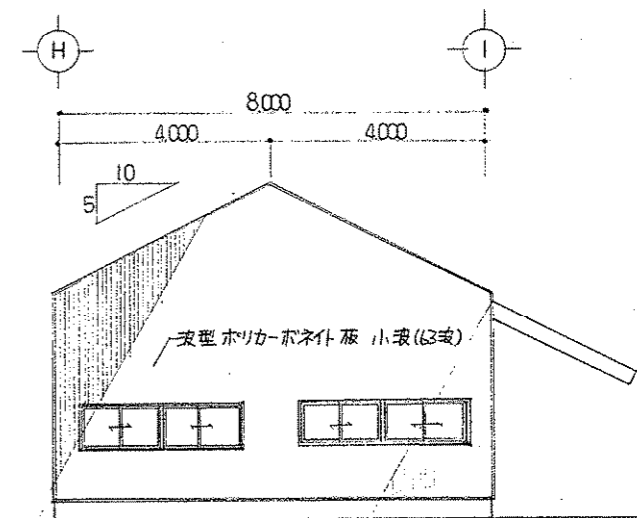
西立面図 S 1:100



平面図 S 1:100



北立面図 S 1:100



東立面図 S 1:100

特記事項  
訂正事項

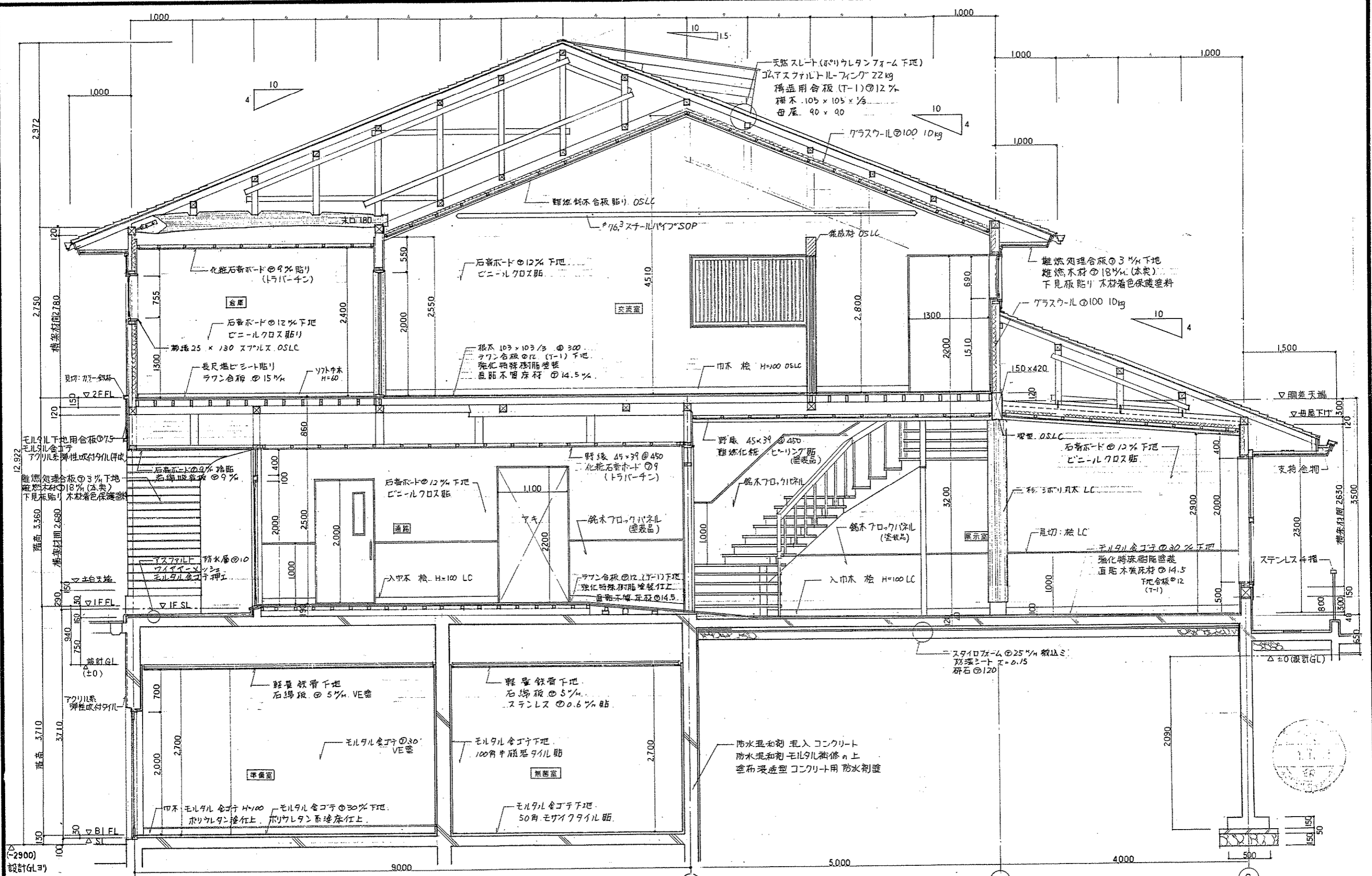
株式会社 池田建築設計事務所  
静岡・三島・浜松・下田・裾野・富士・西伊豆・岡崎・豊川 三島市徳田4丁目36番5号 電話-6240  
一級建築士事務所(法)第231号 一級建築士 第138138号 遠藤正幸

製作日  
製図  
設計  
検印

工事名 平成元年度 きのこ総合センター(仮称) 建築工事 設計図  
図面名 フレーム 平面図・屋根伏図・立面図

縮尺 S 1:100  
設計番号  
図面番号 A-17





断面詳細図 S 1:40

特記事項

訂正事項

株式会社 池田建築設計事務所

静岡・三島・浜松・下田・裾野・富士・西伊豆・岡崎・豊川 三島市徳富4丁目36番5号 電話 86-6240

一級建築士事務所 (G) 第931 号 一級建築士 第138198 号 遠藤正幸

製作日

製図

設計

検印

工事名 平成元年 きのこ総合センター(仮称) 建築工事

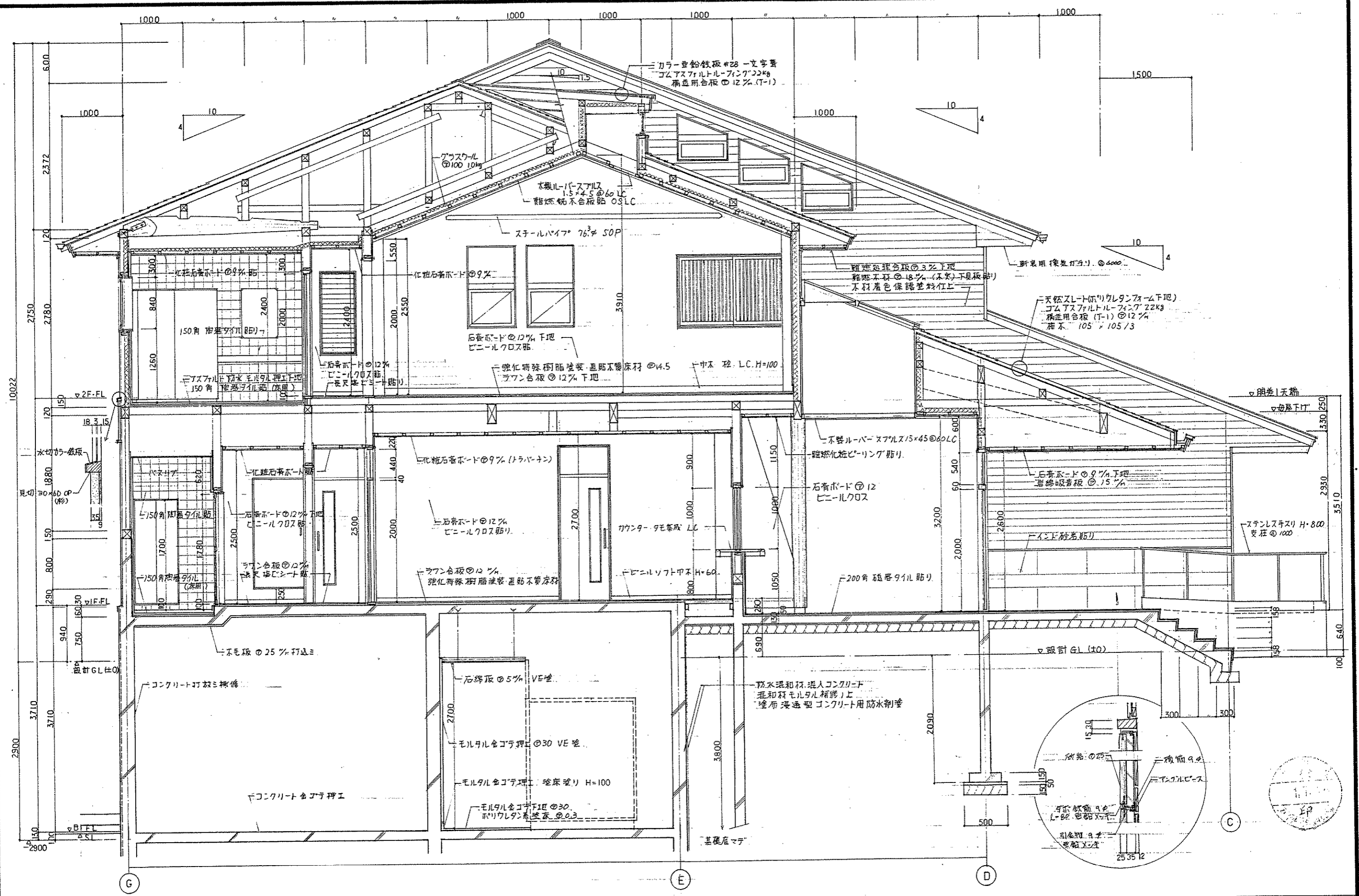
図面名 本館 断面詳細図 (1)


設計図

縮尺 S 1:40

設計番号

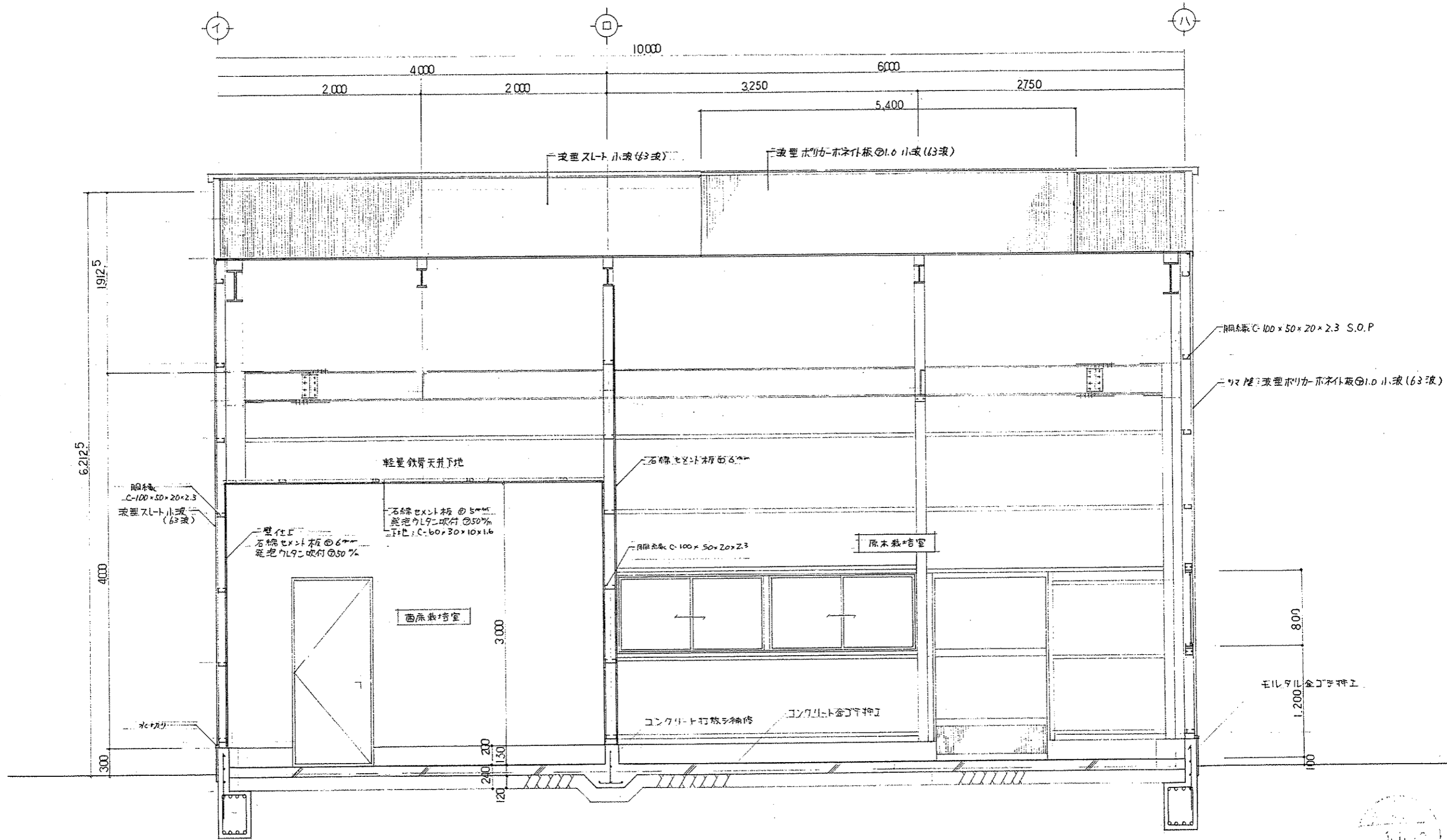
図面番号 A-18



特記事項	 <b>池田建築設計事務所</b> 事務所: 三島・浜松・下田・裾野・富士・西伊豆・岡崎・豊川 一級建築士事務所 ( ) 第 号 一級建築士 第 号	製作日	製図	工事名	縮尺	設計番号
訂正事項		設計	検印	図面名	S 1:40	図面番号
				平成元年 きのこ総合センター(新築) 建築工事設計図		
				本館 断面詳細図 (2)		A-19







矩計図 S 1:30

特記事項  
 訂正事項

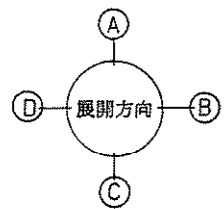
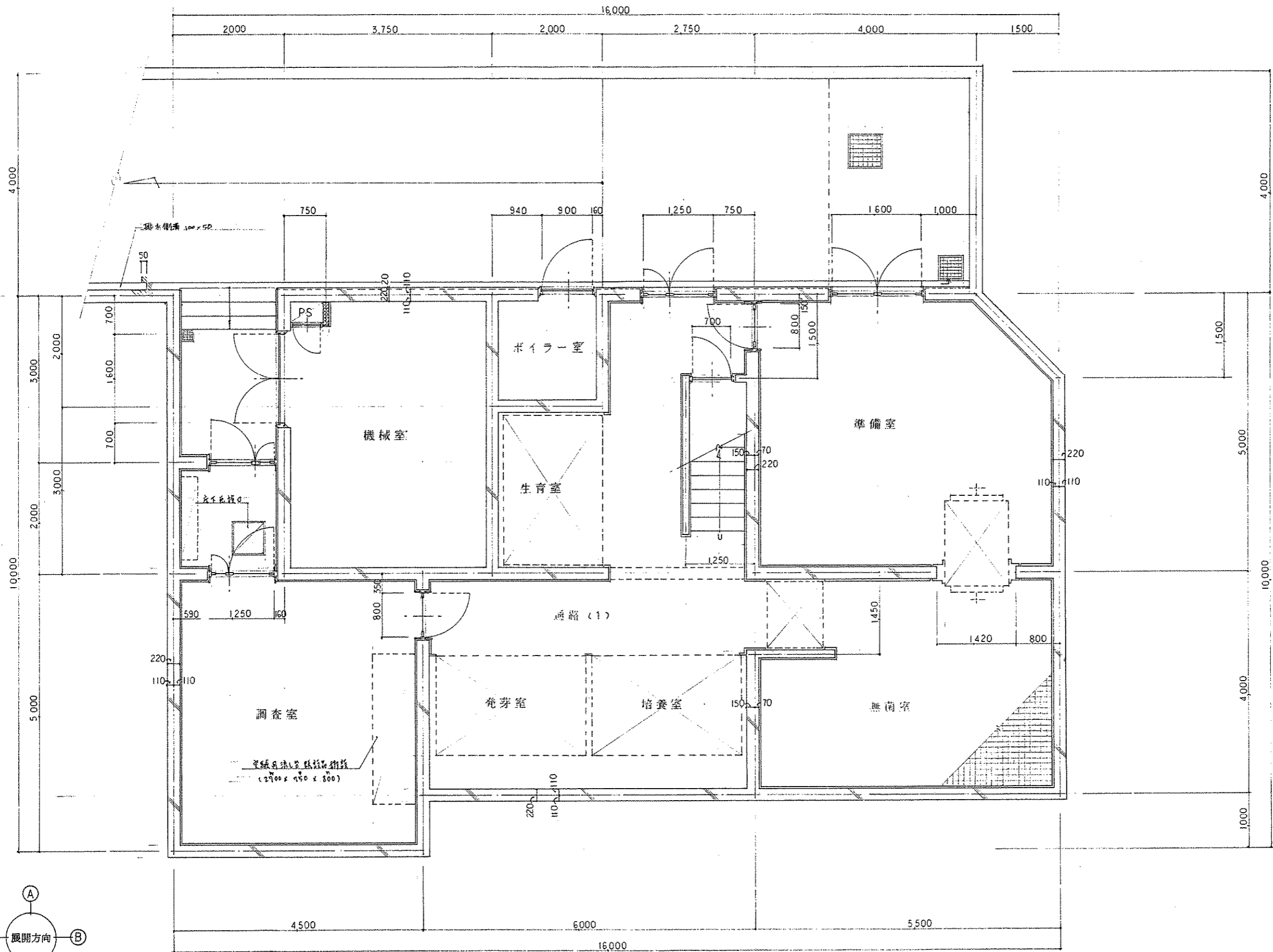
株式会社 池田建築設計事務所  
 静岡・三島・浜松・下田・裾野・富士・西伊豆・岡崎・豊川 三島市錦倉4丁目36番5号 電話 96-6240  
 一級建築士事務所 ( 登 ) 第 931 号 一級建築士 第 138136 号 遠藤正幸

製作日 - - 製図  
 設計 検印

工事名 平成元年 きのこ総合センター(仮称) 建築工事  
 図面名 フレーム 矩計図 (2)

設計図  
 縮尺 S 1:30  
 設計番号 -  
 図面番号 A-22

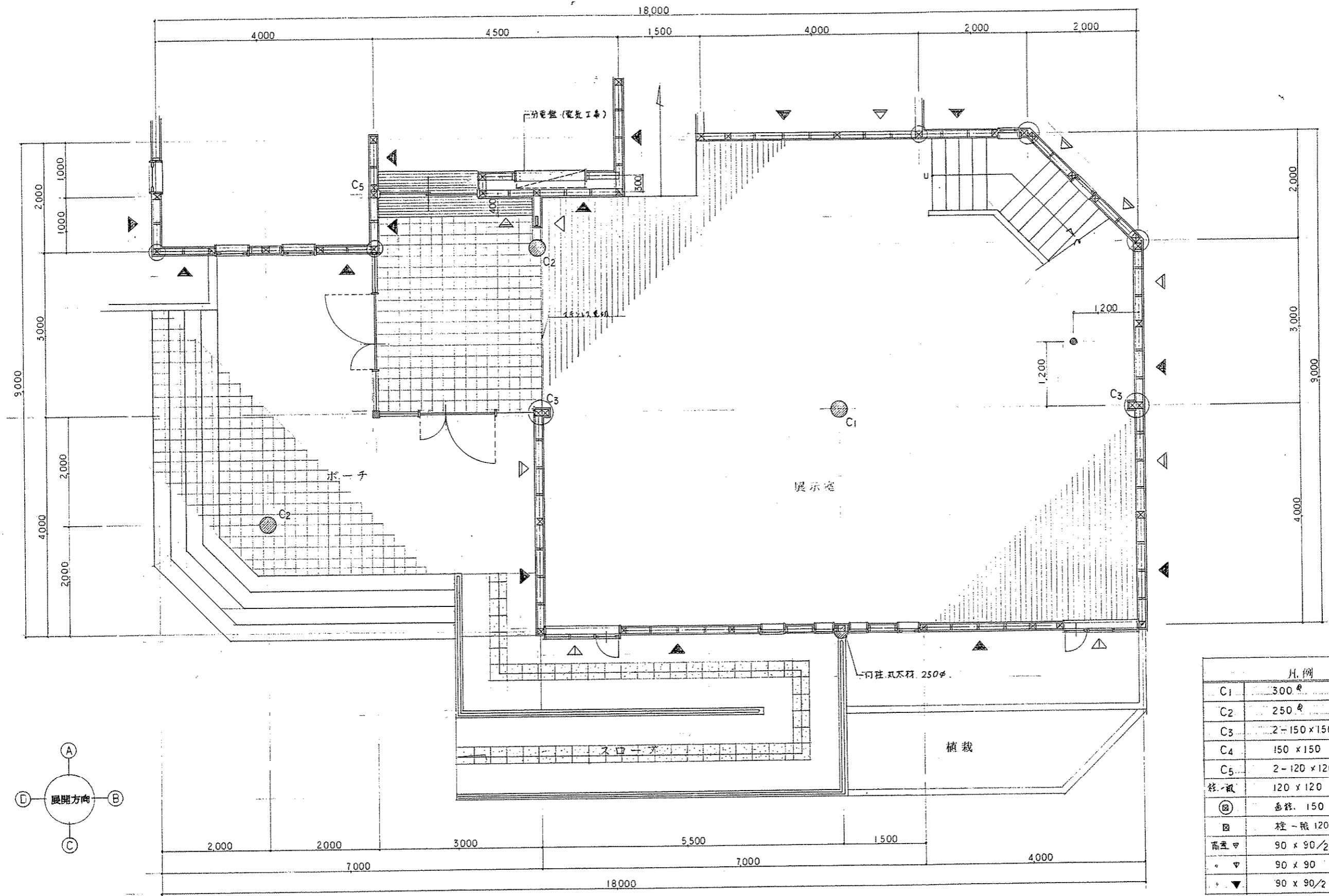




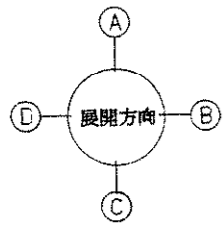
地階平面詳細図 S 1:50



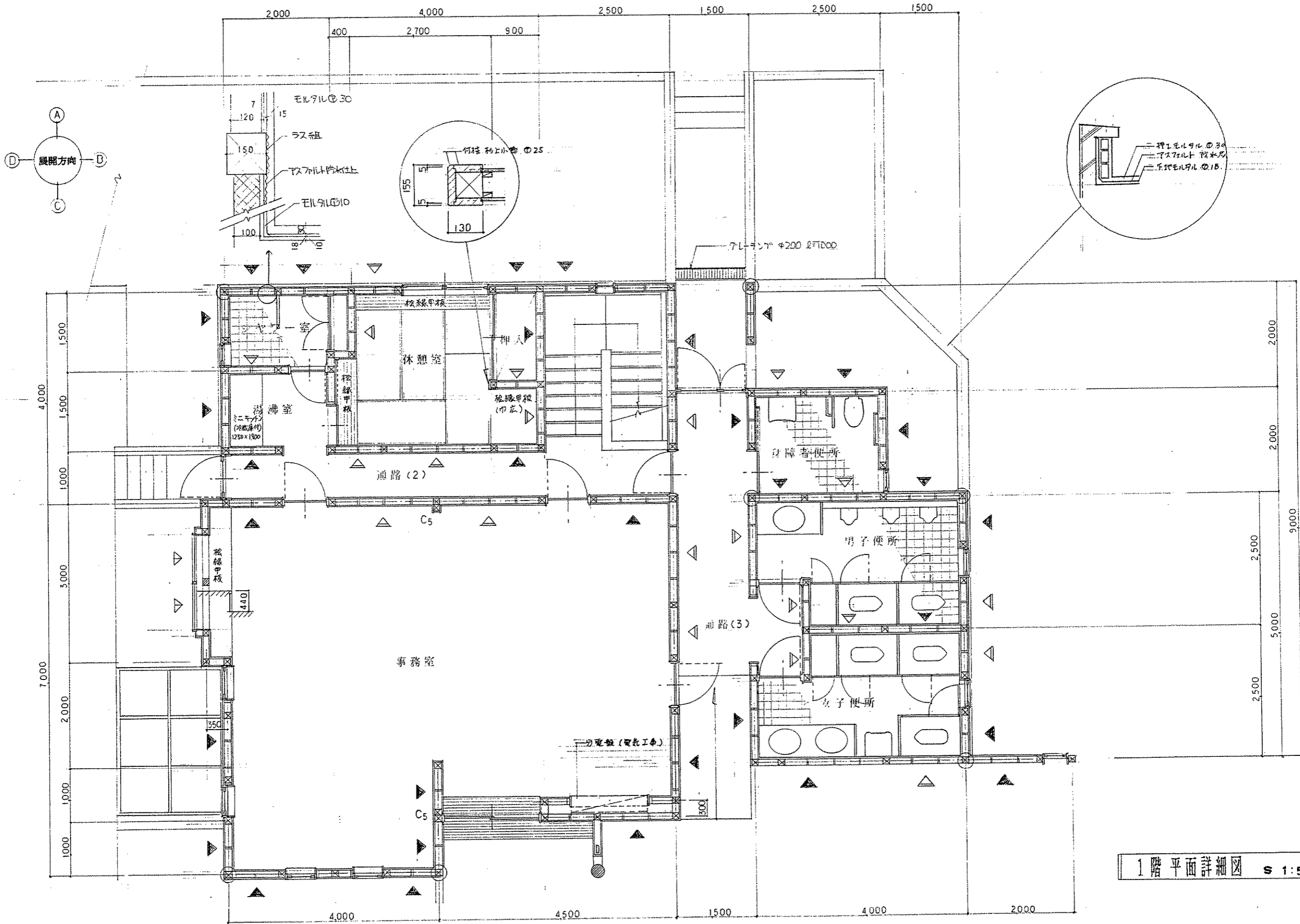
特記事項	 株式会社 池田建築設計事務所 静岡・三島・浜松・下田・裾野・富士・西伊豆・岡崎・豊川 三島市徳倉4丁目36番5号 電話 86-6249 一級建築士事務所 (■) 第931号 一級建築士 第138138号 齋藤正幸	製作日	製図	工事名	平成元年度 きのこ総合センター(仮称) 建築工事 設計図	縮尺	設計番号
訂正事項		設計	検印	図面名	本館 平面詳細図 (1)	S 1:50	図面番号




凡例	
C1	300φ
C2	250φ
C3	2-150x150
C4	150x150
C5	2-120x120
柱-紙	120x120
⊙	島柱 150x150
⊗	柱-紙 120x120
高差▽	90x90/2
▽	90x90
▽	90x90/2 777

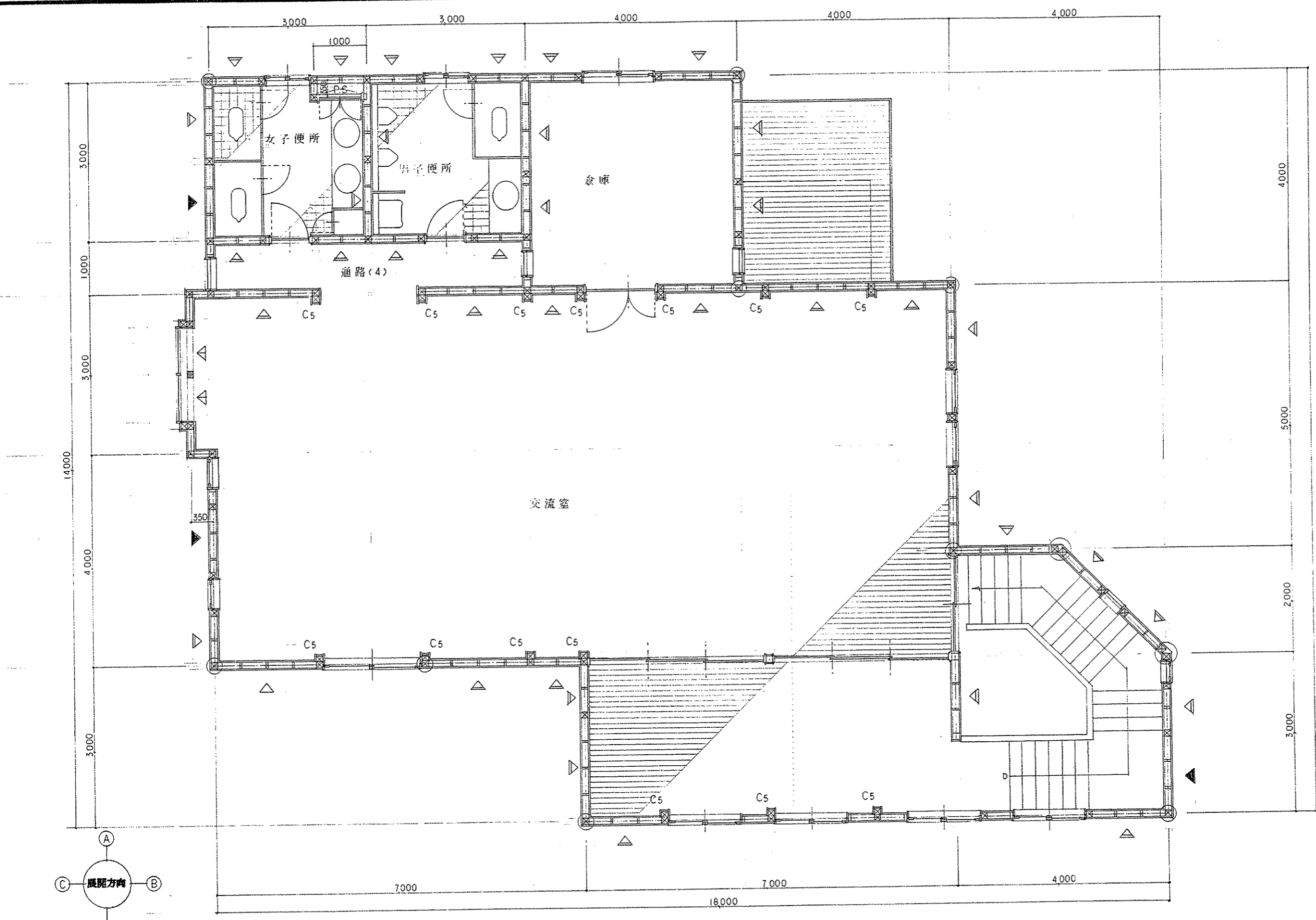


1階平面詳細図 S 1:50



1階平面詳細図 S 1:50

特記事項	 株式会社 池田建築設計事務所 静岡・三島・浜松・下田・裾野・富士・西伊豆・岡崎・豊川 三島市徳富4丁目35番5号 電話 86-6240 一級建築士事務所(6) 第831号 一級建築士 第136138号 遠藤正幸	製作日	製図	工事名	平成元年度 きのこ総合センター(仮称) 建築工事 設計図	縮尺	設計番号
訂正事項		製作日	製図	図面名	本館平面詳細図(3)	S 1:50	図面番号



2階平面詳細図 S 1:50

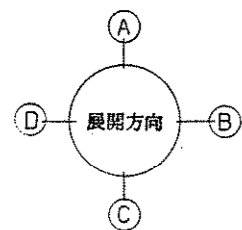
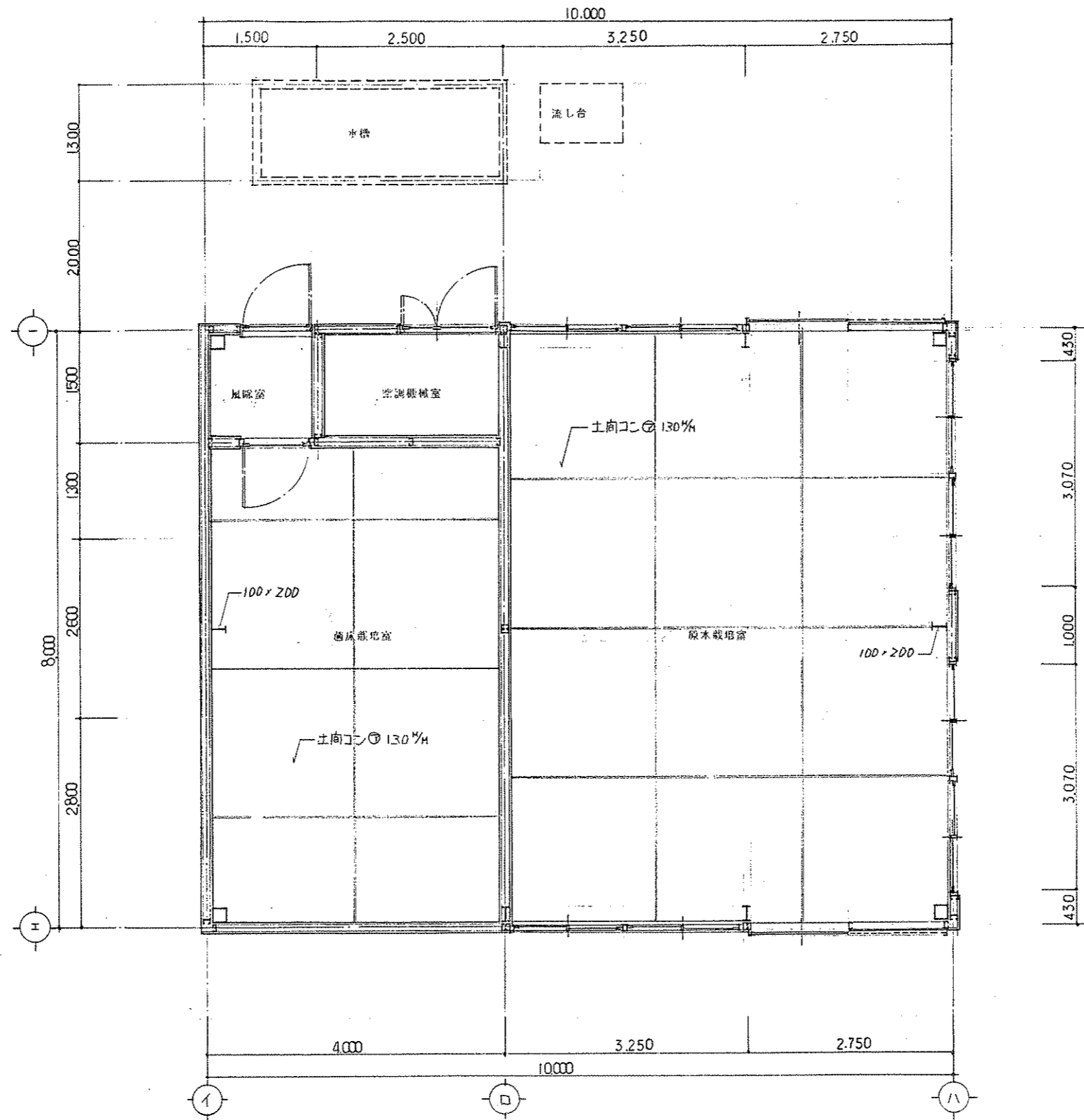
特記事項  
 訂正事項

株式会社 **池田建築設計事務所**  
 静岡・三島・浜松・下田・裾野・富士・西伊豆・岡崎・豊川 豊島市徳倉4丁目35番3号 電話 86-6240  
 一級建築士事務所 (6) 第 931 号 一級建築士 第 438138 号 遠藤正幸

製作日  
 製図  
 設計  
 検印


工事名 平成元年 きのこ総合センター(仮称) 建築工事 設計図  
 図面名 本館 平面詳細図 (4)

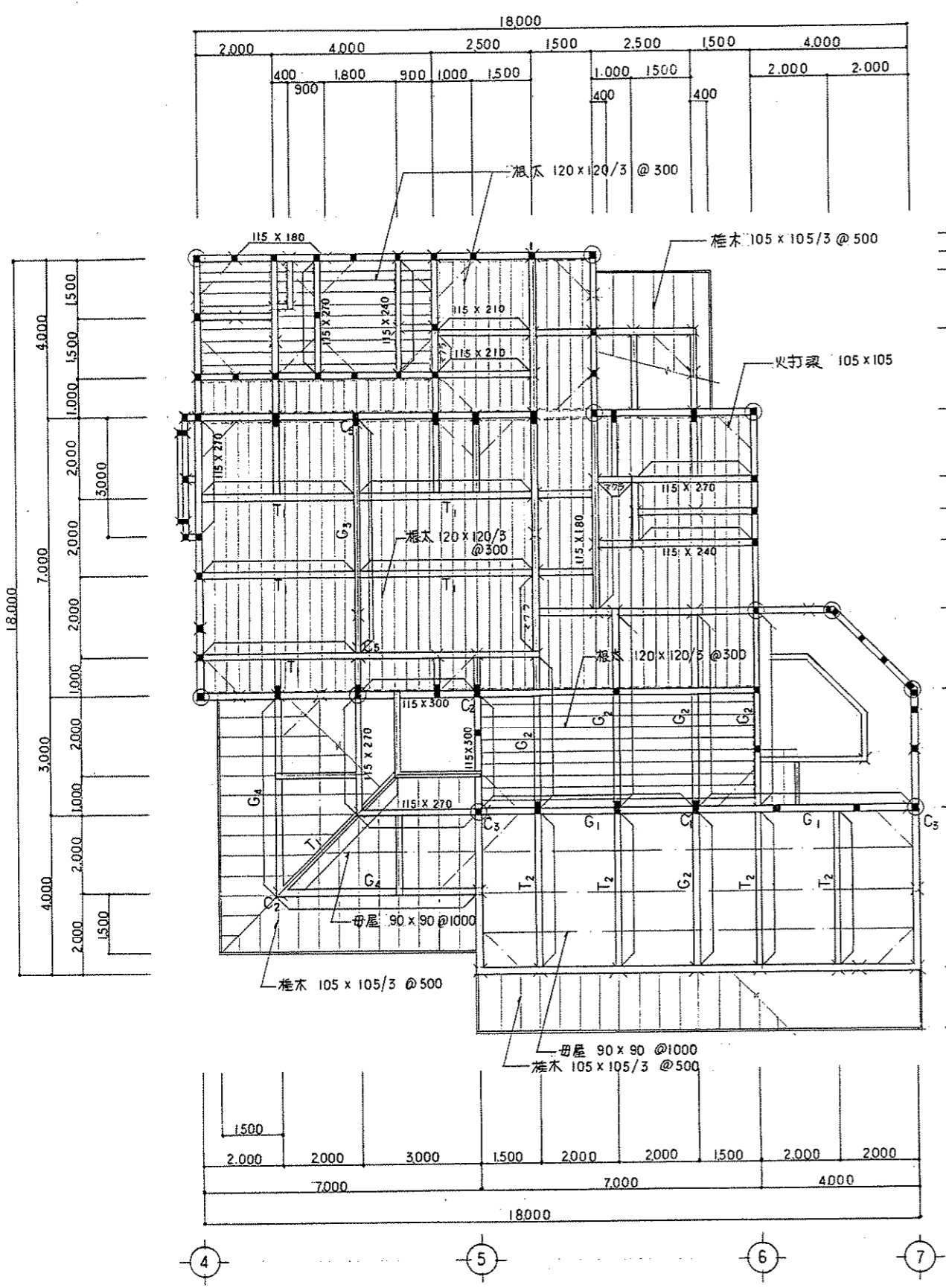
縮尺 S 1:50  
 設計番号  
 図面番号 A-27



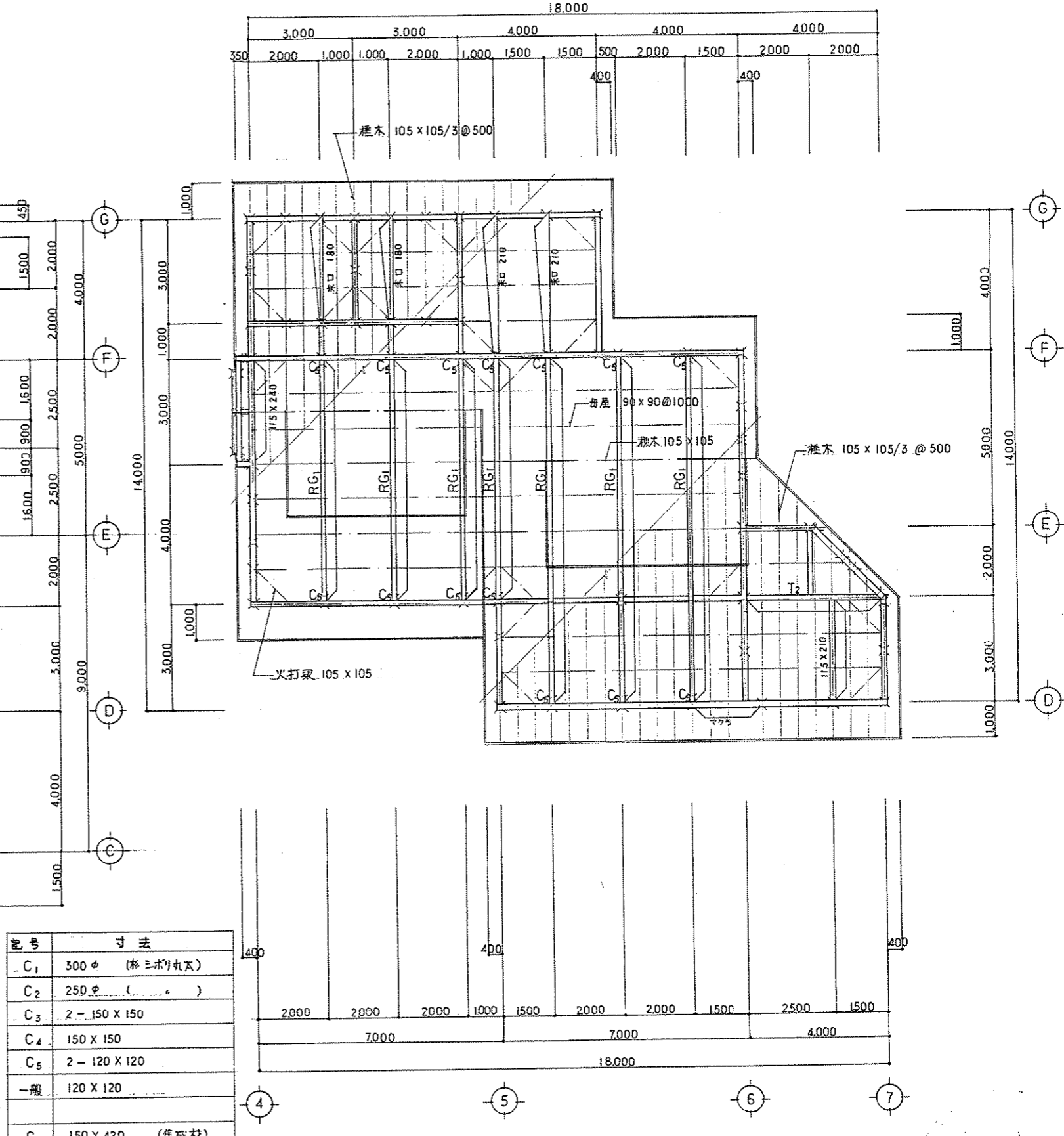
フレーム 平面詳細図 S 1:50



特記事項 ..... .....	 <b>株式会社 池田建築設計事務所</b> <small>静岡・三島・浜松・下田・裾野・富士・西伊豆・岡崎・豊川 三島市徳倉4丁目30番5号 電話 6240          一級建築士事務所 (6) 第 831 号 一級建築士 第 138138 号 遠藤正幸</small>	製作日	製図	工事名	平成元年 きのこ総合センター(仮称) 建築工事	縮尺	設計番号
		設計	検印	図面名	フレーム 平面詳細図	S 1:50	図面番号



1階小屋伏図・2階床伏図 S 1:100



小屋伏図 S 1:100

記号	寸法	記号	寸法
C <sub>1</sub>	300φ (杉三ホリ丸太)	T <sub>1</sub>	120 X 320 (製材品)
C <sub>2</sub>	250φ (杉三ホリ丸太)	T <sub>2</sub>	120 X 220 (杉三ホリ丸太)
C <sub>3</sub>	2 - 150 X 150	一般	120 X 120 (杉三ホリ丸太)
C <sub>4</sub>	150 X 150	RG <sub>1</sub>	120 X 270 (杉三ホリ丸太)
C <sub>5</sub>	2 - 120 X 120		
一般	120 X 120		
G <sub>1</sub>	150 X 420 (集成材)		
G <sub>2</sub>	120 X 300 (集成材)		
G <sub>3</sub>	150 X 470 (集成材)		
G <sub>4</sub>	120 X 330 (集成材)		
RG <sub>1</sub>	120 X 270 (集成材)		

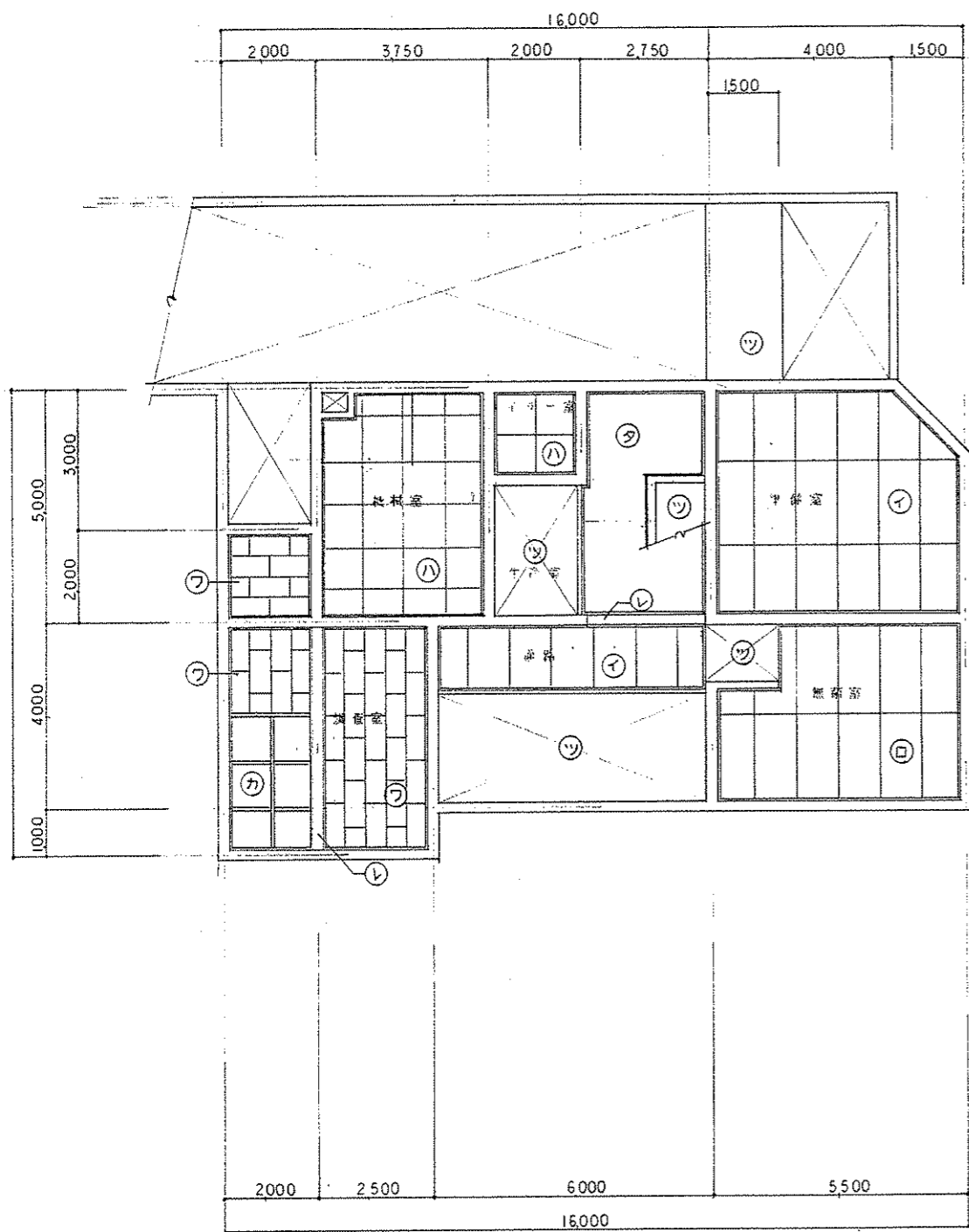
特記事項 ※柱・筋違寸法は平面詳細図による  
訂正事項

株式会社 池田建築設計事務所  
 静岡・三島・浜松・裾野・富士・西伊豆・岡崎・豊川 三島市徳島4丁目36番5号 電話 86-6240  
 一級建築士事務所 (株) 第 931 号 一級建築士 第 138138 号 建築士 池田正幸

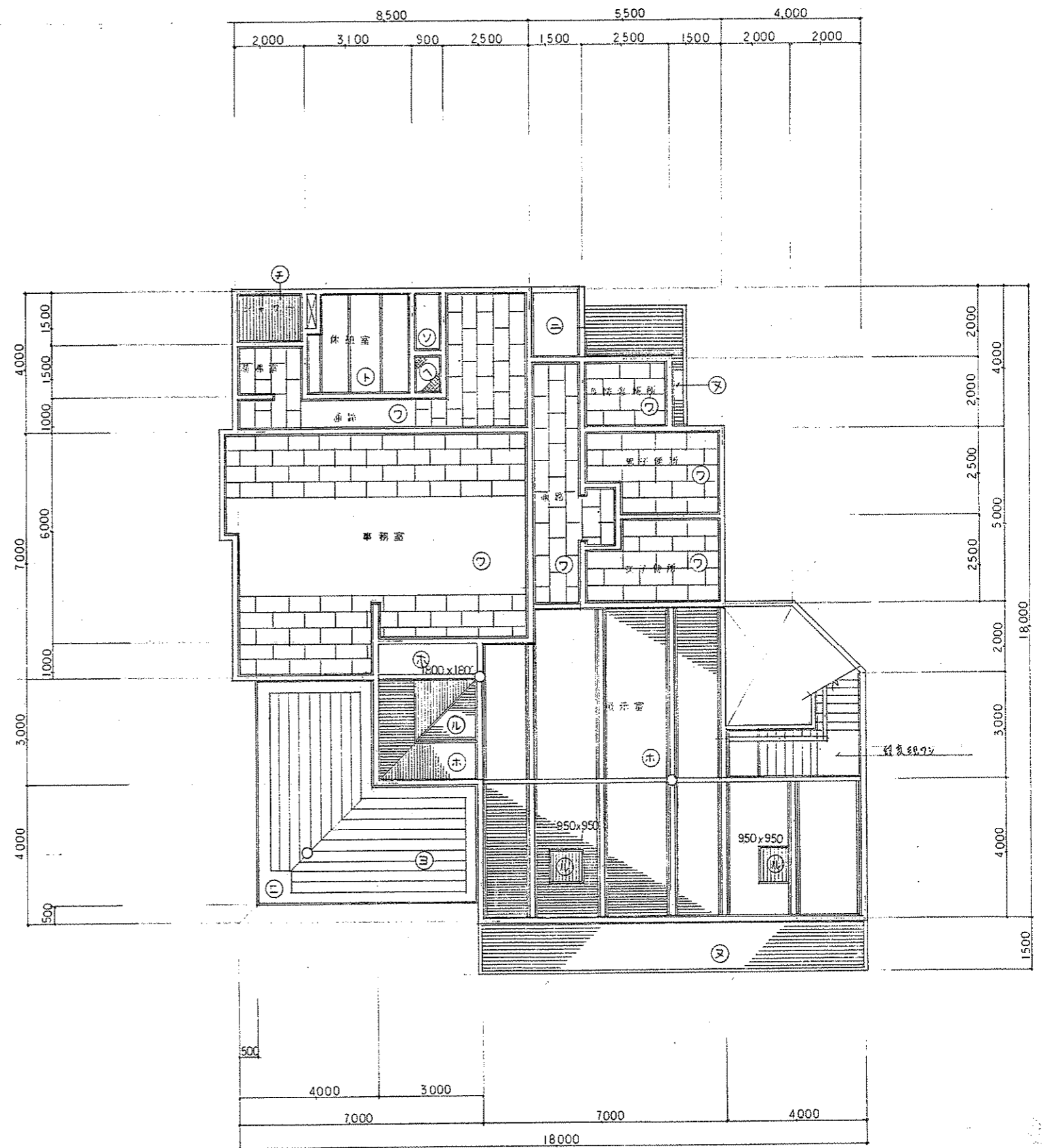
製作日 〃 〃 製図 〃 〃  
 設計 〃 〃 検印 〃 〃

工事名 平成元年度 きのこ総合センター(仮称) 建築工事 設計図  
 図面名 本館 1階小屋伏図・2階床伏図・小屋伏図

縮尺 S 1:100  
 設計番号 〃  
 図面番号 A-29



本館地階天井伏図 S 1:100



本館1階天井伏図 S 1:100

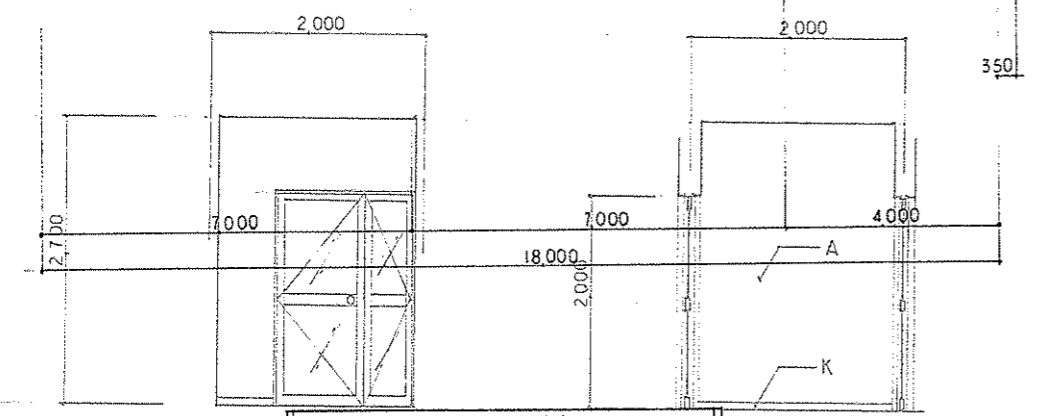
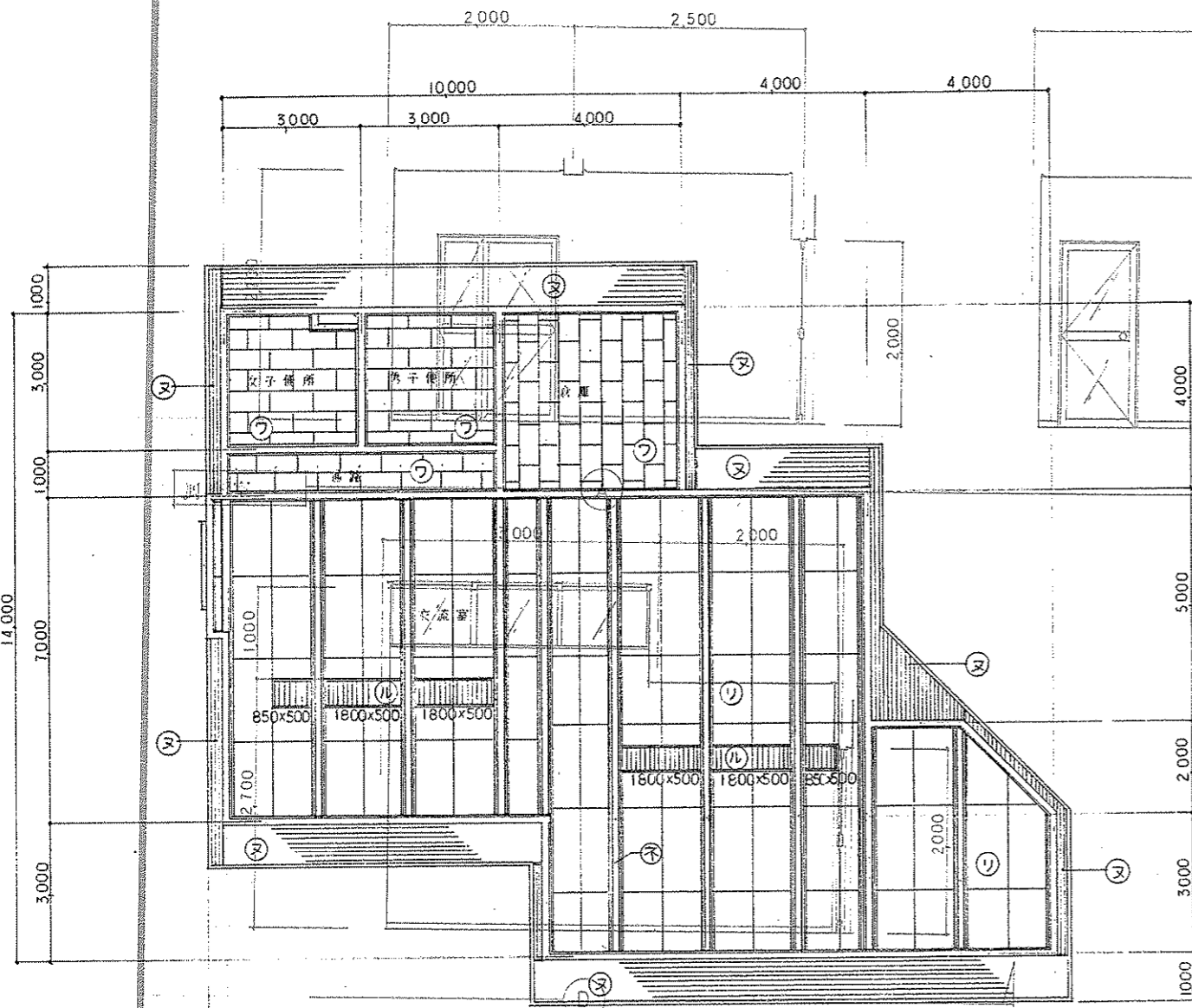
特記事項  
訂正事項

株式会社 池田建築設計事務所  
 静岡・三島・浜松・下田・裾野・富士・西伊豆・岡崎・豊川 浜島市徳倉4丁目36番5号 電話 86-6249  
 一級建築士事務所 (6) 第 831 号 一級建築士 第 138138 号 遠藤正幸

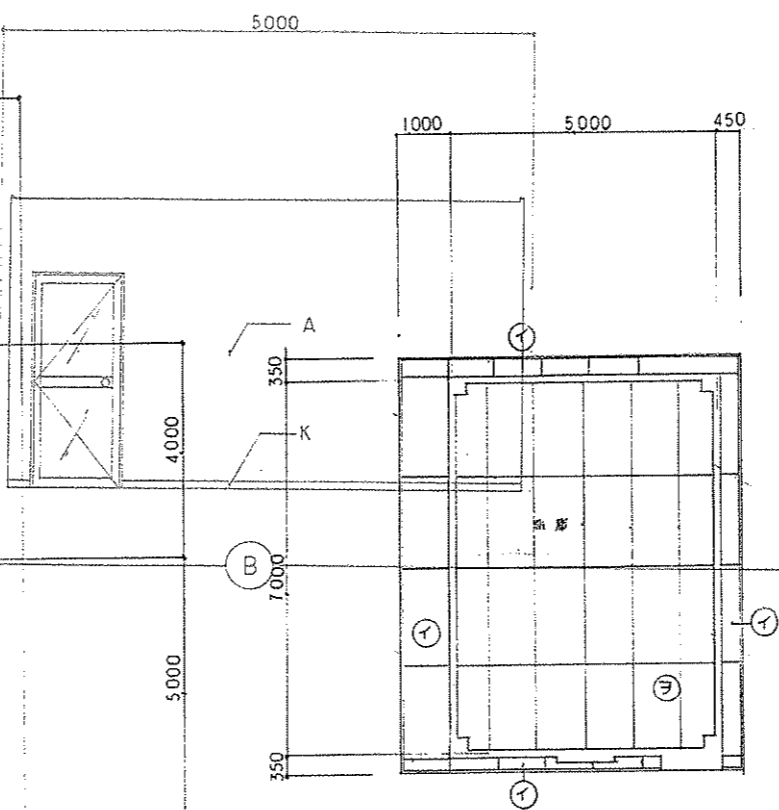
製作日  
製図  
設計  
検印

工事名 平成元年度 きのこ総合センター(仮称) 建築工事  
 図面名 天井伏図 (1)

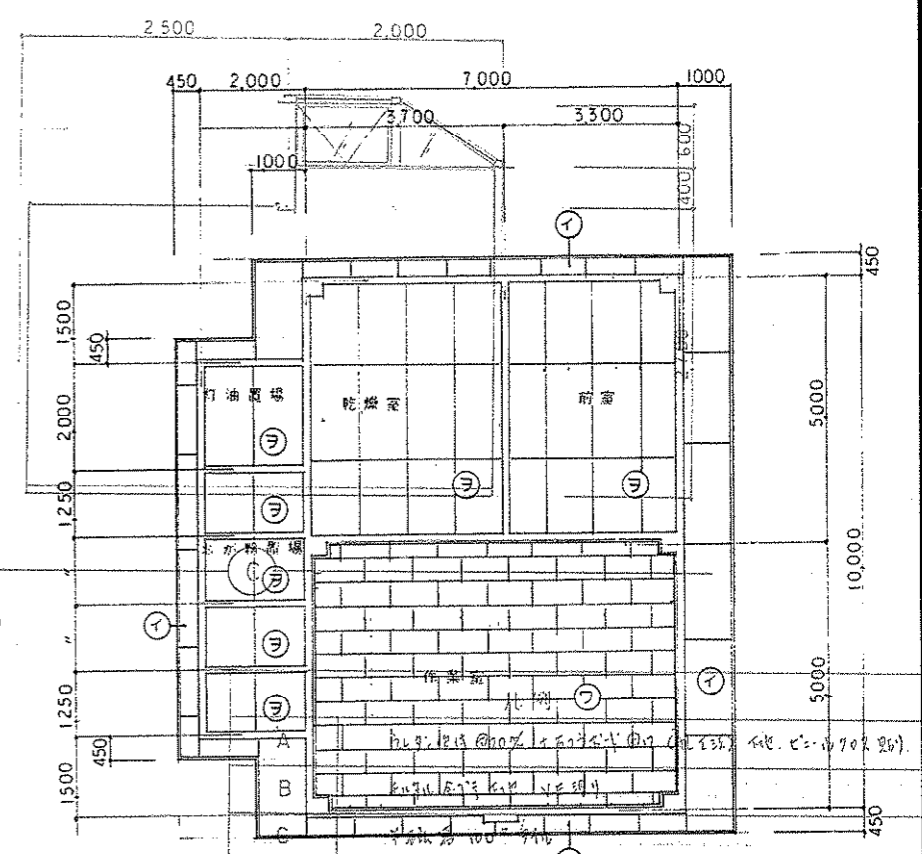
縮尺 S 1:100  
 設計番号  
 図面番号 A-30



本館2階天井伏図 S 1:100



車庫天井伏図 S 1:100



乾燥作業舎天井伏図 S 1:100

イ	右端部05、VE壁	右端部05他、E-W70250
ロ	右端部05、天井05	右端部05他、E-W70250
ハ	木毛部05	右端部05他、E-W70250
ニ	右端部09他、岩盤吸音板015	150
ホ	難燃化粧015	難燃化粧015
ヘ	右端部09他、E-W70250	ルリ015
ト	右端部09他、E-W70250	090
チ	ハクリ05	E-W70250
リ	難燃銘木05	銘木 LC H:100
又	難燃処理05	難燃処理05
ル	150x150	045
ヲ	鉄骨05	鉄骨 SOP
フ	化粧05	化粧05
カ	05	05
コ	岩盤吸音板015	015
ク	05	05
ケ	05	05
コ	05	05
ク	05	05
ケ	05	05