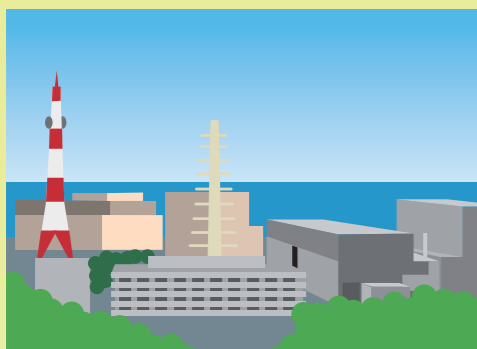
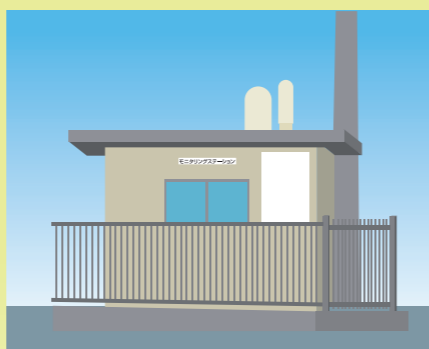


県では、皆さんの安全を守るために
原子力発電所のまわりの放射線の量を測定しています。

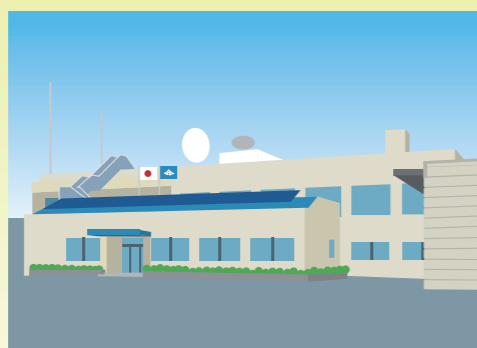
その結果は、御前崎市、牧之原市、掛川市、菊川市の市役所のロビーや
静岡県環境放射線監視センターのホームページで見ることができます。



浜岡原子力発電所



モニタリングステーション
(発電所周辺の環境放射線測定装置)



静岡県環境放射線監視センター



御前崎市、牧之原市、掛川市、菊川市の市役所ロビー



ホームページ
<http://www.hoshasen.pref.shizuoka.jp>

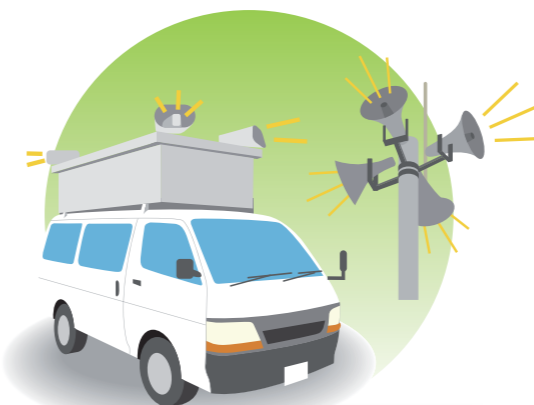
●このしおりについてのお問い合わせは
静岡県危機管理部原子力安全対策課
〒420-8601 静岡市葵区追手町9番6号
TEL.054-221-2088

古紙配合率100%再生紙を使用しています 紙へリサイクル可 平成22年10月発行

原子力防災 行動のてびき



原子力発電所は、大きな地震などにも耐えられるようとても頑丈につくられています。また、異常を感じると「原子炉が自動的に止まる、どんな場合にも確実に原子炉を冷やし、閉じこめる」というような安全のためのしくみが何重にも組み込まれています。万が一、事故が起こり、発電所のまわりへ影響がおよぶおそれがある場合には、市の同報無線や広報車などで皆さんにお知らせしますので、しっかり聞いて行動してください。



市の同報無線や広報車で
お知らせがあります。



テレビやラジオのスイッチを入れ、
正確な情報を確認してください。

屋内退避の指示がだされたら

自宅など屋内に入り、ドアや窓を全部閉めてください。
 屋内にいれば、受ける放射線の量を少なくできます。



すぐに屋内に入りましょう。



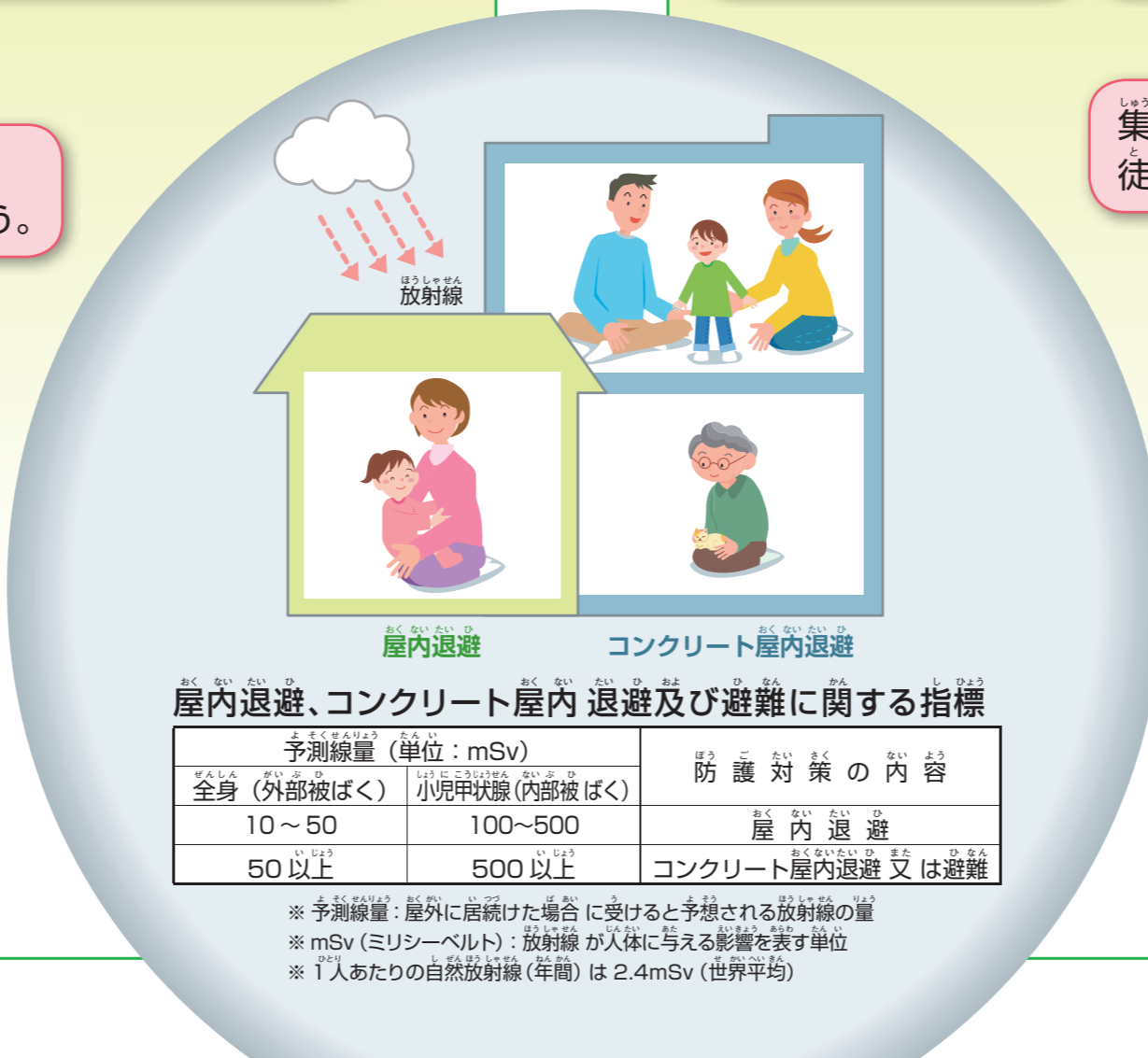
外にいた場合は
顔と手を洗いましょう。



窓やドアを
閉めましょう。



外とつながっている
換気扇やエアコンなど
を止めましょう。



屋内退避、コンクリート屋内退避及び避難に関する指標

| 予測線量 (単位: mSv) | | 防護対策の内容 |
|----------------|---------------|----------------|
| 全身 (外部被ばく) | 小児甲状腺 (内部被ばく) | |
| 10~50 | 100~500 | 屋内退避 |
| 50以上 | 500以上 | コンクリート屋内退避又は避難 |

※ 予測線量: 屋外に居続けた場合に受けると予想される放射線の量
 ※ mSv (ミリシーベルト): 放射線が人体に与える影響を表す単位
 ※ 1人あたりの自然放射線 (年間) は 2.4mSv (世界平均)

コンクリート屋内退避や避難の指示がだされたら

市の同報無線や広報車によるお知らせの内容をよく確認し、
 指示された場所に集合してください。



おとなといっしょに
行動しましょう。

上着、帽子、マスクなど
を身につけましょう。

お年寄などには手をかして
お互い協力し合いましょう。

集合場所へは
徒歩で行きましょう。



集合場所からはバスなどで避難しますので
係員の指示にしたがってください。