

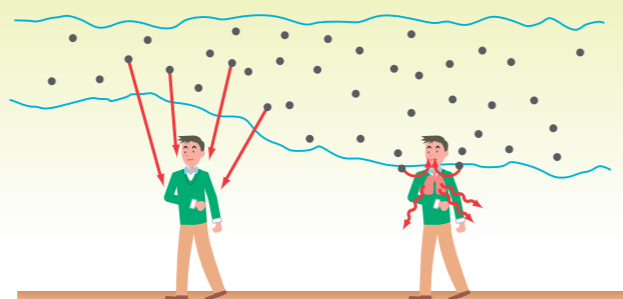
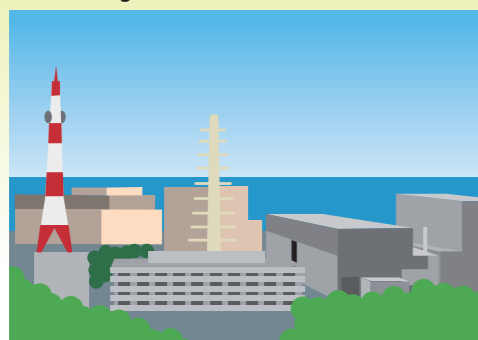
ANO ANG PINSALA NG NUCLEAR POWER



Kung may aksidente sa Nuclear power Station Plant maaaring makalabas ang elemento ng radioactive, at kapag magkaroon ng pinsala na may kinalaman sa radioactive sa mga nakapaligid na lugar ito ay masasabing pinsala ng nuclear power Kapag may mangyaring pinsala sa nuclear power sa mga Kompanya ng Nuclear Power Station Plant kagaya ng Hamamatsu Nuclear Power Station Plant, ang sumusunod ay ang mga katangian:

- Ayon sa aksidente, maaaring makalabas sa exhaust pipe ang isang parte ng elemento ng radioactive na nasa nuclear reactor, at maipapalagay na ililipad ito ng hangin. (hindi naman ito sasabog kagaya ng pagsabog ng nuclear).
- Ang nuclear reactor ay nakalagay sa lalagyang napakakapal. At matatagalan bago makalabas ang elemento ng radioactive.

Pasilidad ng Nuclear Power



KAPAG BINIGYAN NG PILDORAS NG STABLE IODINE, SUNDIN ANG UTOS SA PAG-INOM NITO.

Maaaring bigyan ng pildoras ng stable iodine para sa radioactive sa evacuaton center, sundin ang utos ng doktor sa pag-inom nito. Ang pildoras ng stable iodine ay gamot para hindi maipon ang radioactive sa thyroid gland, at hindi lubusang gamot para sa radioactive.



pildoras ng stable iodine

● Para sa ibang impormasyon magtanong sa:

**Prepektura ng Shizuoka Kawanihan ng Disaster Prevention
Tanggapan ng a Nuclear Power Safety Measures**

〒420-8601 Lungsod ng Shizuoka, Aoi Ku, Oote Machi 9-6

TEL.054-221-2088

平成22年10月発行

GUIDEBOOK PARA SA GAGAWIN SA PAGHADLANG SA PINSALA NG NUCLEAR POWER



Talagang pinatatag nang mabuti ang Nuclear Power Station Plant para hindi masira kung may dumating na malakas na lindol. At kapag may naramdamang anumang pagkaka-iba automatikong matitigil ang nuclear reactor. Kahit sa anumang sitwasyon lalamig ang reactor, at mahihinto ang paglabas ng elemento ng radioactive ibig sabihin nito talagang pinatatag ang nuclear power station plant para maging ligtas sa kapinsalaan. Subalit sa kabilang dako naman, kapag may mangyaring aksidente, at kapag nagkaroon epekto sa Nuclear Power Station Plant, Ipapahayag ito sapamamagitan ng Pampublikong Wireless Radio at Sasakyang Pampahayag, pakinggan itong mabuti at isagawa ang dapat gawin. Kapag hindi naunawaan ang pahayag, ipakita ang guidebook na ito sa Japanese at magtanong.



May pahayag sa Pampublikong Wireless Radio, at Sasakyang Pampahayag

市の同報無線や広報車でお知らせがあります。



Lumapit sa kapitbahay an Japanese, ipakita ang guidebook na ito at magtanong kung ano ang tamang dapat gawin.

近くの日本人に、どのように行動したらよいか、パンフレットを見せて聞いてください。



Buksan ang telebisyon o radio. Pakinggan ang tamang impormasyon.

テレビやラジオのスイッチを入れ、正確な情報を確認してください。

KAPAG MAY-UTOS NA PUMASOK SA LOOB NG BAHAY O GUSALI

Pumasok sa loob ng bahay (at iba pa), Isarang maigi ang pinto o bintana. Kapag nasa loob ng bahay kukunti lamang ang masasagip na radioactive.



Pumasok kaagad sa loob ng bahay (at iba pa).

すぐに屋内に入りましょう。



Kapag nasa labas, sa pagpasok sa bahay maghugas ng mukha at kamay.

外にいた場合は、顔と手を洗いましょう。



Sarhan ang bintana at pinto.

窓やドアを閉めましょう。



Lagyan ng takip ang kagamitan sa pagkain o balutin.

食品にフタをしたり、ラップをしましょう。



Patayin ang di koryenteng kagamitan na nakakonekta sa labas kagaya ng air-con, exhaust fan at iba pa.

外とつながっている換気扇やエアコンなどを止めましょう。



Kailan isasagawa ang pananatili sa loob ng bahay (iba pa) o paglisan.

Ang pagkalat ng elemento ng radioactive ay depende sa aksidente. Mula sa kalagayan ng aksidente, kapag nahulaang makakahagip ang mga tao sa paligid ng elemento ng radioactive nang higit sa itinakdang dami, at kapag ang lumabas na elemento ng radioactive ay kaunti lamang magpapahayag ng "Okunaitaihi" pumasok sa loob ng bahay (iba pa). At kapag marami ang lumabas magpapahayag nang "Hinan" lumisan.

KAPAG MAY-UTOS NA LUMISAN

Siguraduhin ang pahayag mula sa Pampublikong Wireless Radio o Sasakyang Pampahayag, at magtipon tipon sa Itinakdang lugar.



Huwag kalilimutang saraduhan ang mga labasan ng mga kagamitang di koryente at pinto.

元栓、戸締まりなど忘れないようにしましょう。



Magsuot ng jacket, sombrero mask at iba pa.

上着、帽子、マスクなどを身につけましょう。



Sama-samang tulungan ang mga matatanda o may kapansanang tao.

お年寄りなど（社会的弱者）には手をかして、お互い協力しましょう。



Ipaalam sa kapitbahay.

近所の人に声をかけましょう。



Lumakad papunta sa pagtitipunang lugar.

集合場所へは、徒歩で行きましょう。



Mula sa pagtitipunang lugar, sasakay ng bus (iba pa) papuntang evacuation center, sundin ang sinasabi ng namamahalang tao.

集合場所からはバスなどで避難しますので係員の指示に従ってください。