

いびきもい

明日の礎 築かんと

もろびと集へ

富士の麓に

二〇一七年

静岡県交通基盤部

カレンダー





行き先を

富士と定めし

初日かな



富士山麓の交通を確保～除雪作業～  
(御殿場市)

Sun	Mon	Tue	Wed	Thu	Fri	Sat
1	2	3	4	5	6	7
8	9	10	11	12	13	14
15	16	17	18	19	20	21
22	23	24	25	26	27	28
29	30	31				

行事  
予定

防災とボランティアの日(1/17)、地震対策オペレーション2017(1/17)



富士は道標  
 鳥帰る  
 どこからも

新東名高速道路と御前崎港を結ぶ国道473号の  
橋梁工事～橋桁の架設～

国道473号 金谷相良道路（島田市）

Sun	Mon	Tue	Wed	Thu	Fri	Sat
			1	2	3	4
5	6	7	8	9	10	11
12	13	14	15	16	17	18
19	20	21	22	23	24	25
26	27	28				

行事予定 第631回建設技術講習会（災害復旧）(2/1～2/3)、富士山の日(2/23)、清水海洋展(2/18～2/26)



大富士の  
長裾遊ぶ  
春の波



CSG工法を活用した海拔13mの防潮堤を整備  
～平成27年3月 ジャパン・レジリエンス・アワード 金賞受賞～

浜松市沿岸域防潮堤整備（浜松市）

Sun	Mon	Tue	Wed	Thu	Fri	Sat
			1	2	3	4
5	6	7	8	9	10	11
12	13	14	15	16	17	18
19	20	21	22	23	24	25
26	27	28	29	30	31	

行事  
予定

静岡県津波対策推進旬間(3/6～3/15)、津波避難訓練(3/12)、  
県道静岡焼津線“浜当目トンネル”開通式(上旬)



玲瓏と

富士一湾の  
春を統べ



伊豆の観光を支える国道136号を整備

国道136号 道路改築（松崎町）

Sun	Mon	Tue	Wed	Thu	Fri	Sat
						1
2	3	4	5	6	7	8
9	10	11	12	13	14	15
16	17	18	19	20	21	22
23 /30	24	25	26	27	28	29

行事予定 外国客船“ドーン・プリンセス”清水港に初寄港(4/16)


 浜当目トンネル  
 焼津市


夏富士の

くろがねの秀や 天を衝く

 地すべりで崩壊した道路を代替する  
 トンネル工事の様子

浜当目トンネル（焼津市）

Sun	Mon	Tue	Wed	Thu	Fri	Sat
	1	2	3	4	5	6
7	8	9	10	11	12	13
14	15	16	17	18	19	20
21	22	23	24	25	26	27
28	29	30	31			

 行事  
 予定

水防月間、外国客船“シーボーン・ソジャーン”清水港に初寄港(5/7)、天浜線フェスタ(5/28,5/29)



泉月富士

星つかまんと  
美空つく



地形の急峻な土肥峠工区での橋梁工事

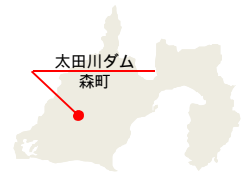
国道136号 土肥拡幅（伊豆市）

Sun	Mon	Tue	Wed	Thu	Fri	Sat
				1	2	3
4	5	6	7	8	9	10
11	12	13	14	15	16	17
18	19	20	21	22	23	24
25	26	27	28	29	30	

行事  
予定

土砂災害防止月間、まちづくり月間、景観の日(6/1)、測量の日(6/3)、  
みんなで防ごう土砂災害～砂防フェスティバル2017～(中旬)

交通基盤部 戦略短歌：いざともに 明日の礎 築かんと もろびと集へ 富士の麓に



富士の

力強さも  
日本一



ダムの放流の様子

太田川ダム（森町）

Sun	Mon	Tue	Wed	Thu	Fri	Sat
						1
2	3	4	5	6	7	8
9	10	11	12	13	14	15
16	17	18	19	20	21	22
23 /30	24 /31	25	26	27	28	29

行事  
予定

河川愛護月間、海岸愛護月間、水難事故防止月間、川の日(7/7)、富士山マイカー規制(7/9~9/11)





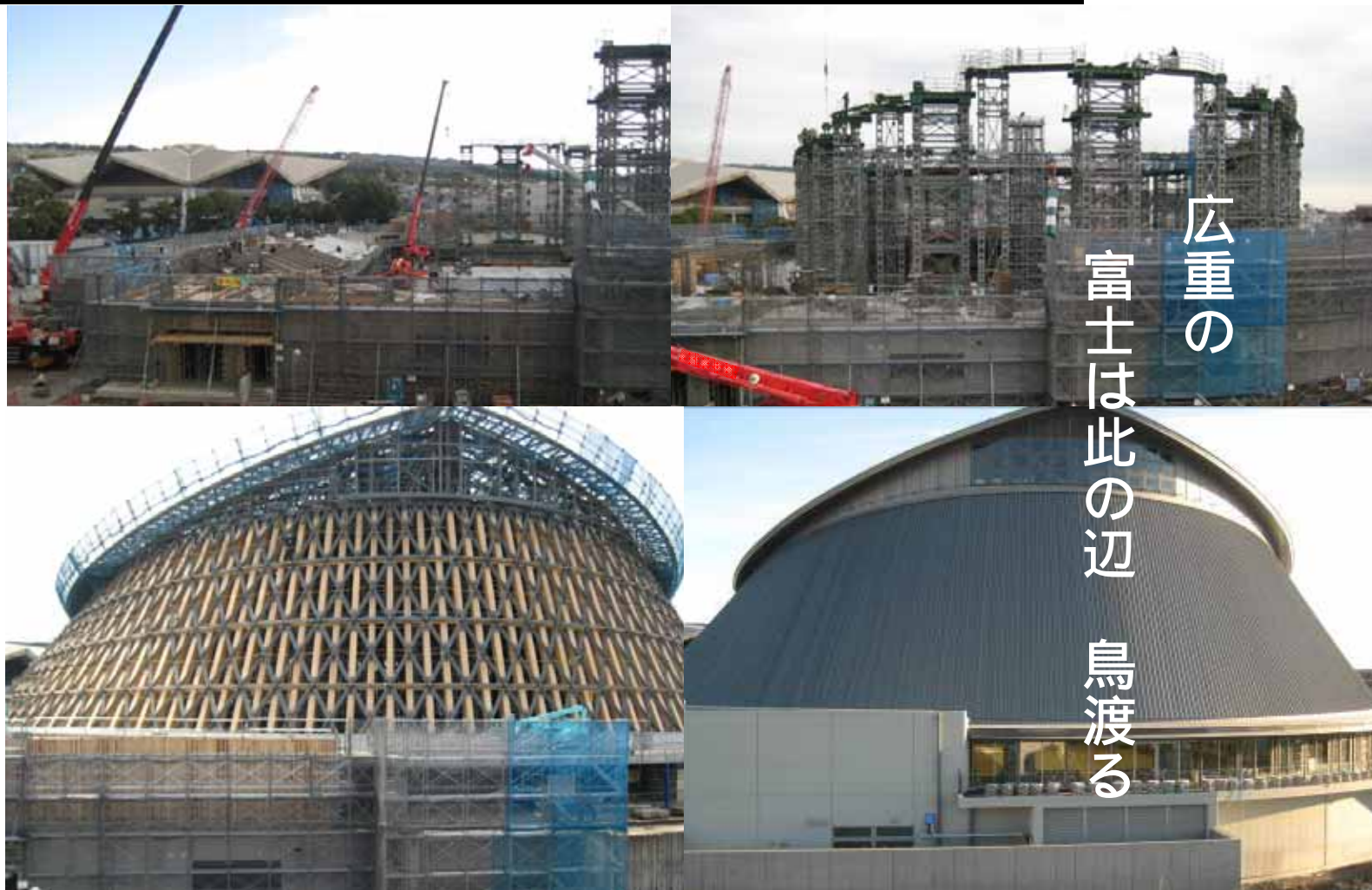
遠富士に  
鯨高々と  
釣られけり

浸水被害の軽減を図るための調整地を整備

伝法沢川・横堀川調整地（富士市）

Sun	Mon	Tue	Wed	Thu	Fri	Sat
		1	2	3	4	5
6	7	8	9	10	11	12
13	14	15	16	17	18	19
20	21	22	23	24	25	26
27	28	29	30	31		

行事予定 道路ふれあい月間、水難事故防止月間、道の日(8/10)、県民の日(8/21)



広重の  
 富士は此の辺  
 鳥渡る

“このはなアリーナ”の出来るまでの様子  
 ~平成27年度木材利用優良施設 農林水産大臣賞受賞~

このはなアリーナ（静岡市）

Sun	Mon	Tue	Wed	Thu	Fri	Sat
					1	2
3	4	5	6	7	8	9
10	11	12	13	14	15	16
17	18	19	20	21	22	23
24	25	26	27	28	29	30

行事  
 予定

総合防災訓練(9/1)、屋外広告物適正化旬間(9/1~9/10)、下水道の日(9/10)、バスの日(9/20)



大富士の

闇の深さや

星月夜



外国客船「セレブリティ・ミレニアム」清水港を出港

清水港（静岡市）

Sun	Mon	Tue	Wed	Thu	Fri	Sat
1	2	3	4	5	6	7
8	9	10	11	12	13	14
15	16	17	18	19	20	21
22	23	24	25	26	27	28
29	30	31				

行事  
予定都市緑化月間、土地月間、土地の日(10/1)、鉄道の日(10/14)、第40回全国土地改良大会(10/25)、  
麻機遊水地フェスタ(下旬)

交通基盤部 戦略短歌：いざともに 明日の礎 築かんと もろびと集へ 富士の麓に



茶の花や

富士へ富士へと 雲奔る

農地の区画整理と新東名高速道路整備との連携  
～平成24年度第5回静岡県景観賞 最優秀賞受賞～

原・新丹谷（静岡市）

Sun	Mon	Tue	Wed	Thu	Fri	Sat
			1	2	3	4
5	6	7	8	9	10	11
12	13	14	15	16	17	18
19	20	21	22	23	24	25
26	27	28	29	30		

行事予定 世界津波防災の日(11/5)、世界都市計画の日(11/8)、土木の日(11/18)、交通基盤部技術発表会(中旬)

交通基盤部 戦略短歌：いざともに 明日の礎 築かんと もろびと集へ 富士の麓に



冬空の  
終点に富士  
ありにけり

国道の安全を確保～高所の危険な場所でのり面工事～

国道135号 災害対策（熱海市）

Sun	Mon	Tue	Wed	Thu	Fri	Sat
					1	2
3	4	5	6	7	8	9
10	11	12	13	14	15	16
17	18	19	20	21	22	23
24 /31	25	26	27	28	29	30

行事予定 地球温暖化防止月間、地域防災訓練(12/3)