

【静岡県通学路対策推進会議】組織図

【静岡県】

- ・警察本部交通部交通規制課
- ・関係警察署
- ・教育委員会事務局健康体育課
- ・交通基盤部道路局道路整備課
- ・関係土木事務所

【沼津市】

【熱海市】

【富士宮市】

【富士市】

【磐田市】

【焼津市】

【掛川市】

【藤枝市】

【御殿場市】

【袋井市】

【下田市】

【裾野市】

【湖西市】

【伊豆市】

【御前崎市】

【菊川市】

【伊豆の国市】

【牧之原市】

【東伊豆町】

【河津町】

【南伊豆町】

【松崎町】

【西伊豆町】

【函南町】

【清水町】

【長泉町】

【小山町】

【吉田町】

【川根本町】

【森町】

【沼津市】組織図

【警察】

- ・ 静岡県沼津警察署交通第1課

【道路管理者等】

- ・ 静岡県沼津土木事務所
- ・ 沼津市建設部道路管理課

【教育委員会】

- ・ 沼津市教育委員会事務局学校教育課
- ・ 各小学校（24校）

【既存会議等との連携】

- 【沼津市通学路安全推進連絡協議会委員】
- ・ 通学路に関する関係機関で構成

【第一小】

【第二小】

【第三小】

【第四小】

【第五小】

【開北小】

【千本小】

【片浜小】

【金岡小】

【大岡小】

【静浦小中一貫】

【愛鷹小】

【大平小】

【内浦小】

【西浦小】

【原小】

【浮島小】

【香貫小】

【門池小】

【今沢小】

【沢田小】

【原東小】

【大岡南小】

【戸田小】

【熱海市】組織図

【警察】

- ・ 静岡県熱海警察署交通課

【道路管理者等】

- ・ 静岡県熱海土木事務所
- ・ 熱海市市民生活部危機管理課
- ・ 熱海市観光建設部都市整備課

【教育委員会】

- ・ 熱海市教育委員会学校教育課
- ・ 各小学校（7校）

【泉小】

【伊豆山小】

【桃山小】

【第一小】

【第二小】

【多賀小】

【初島小】

【富士宮市】組織図

【警察】

- ・ 静岡県富士宮警察署交通課

【道路管理者等】

- ・ 静岡県富士土木事務所
- ・ 富士宮市都市整備部道路課

【教育委員会】

- ・ 富士宮市教育委員会学校教育課
- ・ 各小学校（22校）

【東小】

【黒田小】

【大宮小】

【貴船小】

【富丘小】

【西小】

【大富士小】

【富士根南小】

【富士根北小】

【富士根北小  
栗倉分校】

【山宮小】

【北山小】

【上井出小】

【人穴小】

【井之頭小】

【白糸小】

【上野小】

【富士見小】

【芝富小】

【柚野小】

【内房小】

【稲子小】

【富士市】組織図

【警察】

- ・静岡県富士警察署交通課

【道路管理者等】

- ・静岡県富士土木事務所
- ・富士市市民部市民安全課
- ・富士市建設部道路整備課、道路維持課

【教育委員会】

- ・富士市教育委員会学務課
- ・各小学校（27校）

【吉原小】

【今泉小】

【伝法小】

【神戸小】

【元吉原小】

【東小】

【須津小】

【吉永第一小】

【吉永第二小】

【原田小】

【大淵第一小】

【大淵第二小】

【富士第一小】

【富士第二小】

【田子浦小】

【岩松小】

【鷹岡小】

【広見小】

【丘小】

【富士見台小】

【富士南小】

【天間小】

【岩松北小】

【富士中央小】

【青葉台小】

【富士川第一小】

【富士川第二小】

【磐田市】組織図

【警察】

- ・ 静岡県磐田警察署交通課

【道路管理者等】

- ・ 静岡県袋井土木事務所
- ・ 磐田市自治市民部地域づくり応援課
- ・ 磐田市建設部道路河川課

【教育委員会】

- ・ 磐田市教育部学校教育課
- ・ 各小学校 (22校)
- ・ 各中学校 (10校)

【磐田北小】

【磐田中部小】

【磐田西小】

【磐田南小】

【東部小】

【大藤小】

【向笠小】

【長野小】

【岩田小】

【田原小】

【富士見小】

【福田小】

【豊浜小】

【竜洋東小】

【竜洋西小】

【竜洋北小】

【豊田南小】

【豊田北部小】

【青城小】

【豊田東小】

【豊岡南小】

【豊岡北小】

【磐田第一中】

【城山中】

【向陽中】

【神明中】

【南部中】

【福田中】

【竜洋中】

【豊田中】

【豊田南中】

【豊岡中】

【焼津市】組織図

【警察】

- ・静岡県焼津警察署交通課

【道路管理者等】

- ・静岡県島田土木事務所
- ・焼津市市民環境部くらし安全課
- ・焼津市建設部土木管理課、道路課、河川課

【教育委員会】

- ・焼津市教育委員会事務局学校教育課
- ・各小学校（13校）
- ・各中学校（9校）

【焼津東小】

【焼津西小】

【焼津南小】

【豊田小】

【小川小】

【東益津小】

【大富小】

【和田小】

【港小】

【黒石小】

【大井川東小】

【大井川西小】

【大井川南小】

【焼津中】

【大村中】

【豊田中】

【小川中】

【東益津中】

【大富中】

【和田中】

【港中】

【大井川中】

【掛川市】組織図

【警察】

- ・ 静岡県掛川警察署交通課

【道路管理者等】

- ・ 静岡県袋井土木事務所
- ・ 掛川市危機管理部危機管理課
- ・ 掛川市都市建設部  
土木防災課、基盤整備課、維持管理課

【教育委員会】

- ・ 掛川市教育委員会学校教育課
- ・ 各小学校（22校）

【日坂小】

【東山口小】

【上内田小】

【西山口小】

【第一小】

【中央小】

【曾我小】

【第二小】

【桜木小】

【和田岡小】

【原谷小】

【原田小】

【城北小】

【倉真小】

【西郷小】

【大坂小】

【千浜小】

【佐束小】

【土方小】

【中小】

【大淵小】

【横須賀小】



【藤枝市】組織図

【警察】

- ・ 静岡県藤枝警察署交通課

【道路管理者等】

- ・ 静岡県島田土木事務所
- ・ 藤枝市市民協働部交通安全・地域安全課
- ・ 藤枝市都市建設部基盤整備局 道路課、建設管理課

【教育委員会】

- ・ 藤枝市教育部教育政策課、学校教育課
- ・ 各小学校（17校）

【藤枝小】

【藤枝中央小】

【西益津小】

【青島小】

【青島東小】

【葉梨小】

【葉梨西北小】

【高洲小】

【大洲小】

【稲葉小】

【瀬戸谷小】

【広幡小】

【藤岡小】

【高洲南小】

【青島北小】

【岡部小】

【朝比奈第一小】

【既存会議等との連携】

- ・ ゾーン30実施協議会と連携

【御殿場市】組織図

【警察】

- ・ 静岡県御殿場警察署交通課

【道路管理者等】

- ・ 静岡県沼津土木事務所
- ・ 御殿場市市民部くらしの安全課
- ・ 御殿場市都市建設部道路河川課、管理維持課、都市整備課

【教育委員会】

- ・ 御殿場市教育部学校教育課
- ・ 各小学校（11校、うち分校1校）

【御殿場小】

【御殿場南小】

【東小】

【富士岡小】

【神山小】

【原里小】

【朝日小】

【玉穂小】

【印野小】

【高根小】

【高根小上小林分校】

【袋井市】組織図

【警察】

- ・ 静岡県袋井警察署交通課

【道路管理者等】

- ・ 静岡県袋井土木事務所
- ・ 袋井市総務部協働まちづくり課
- ・ 袋井市都市建設部建設課、維持管理課  
道路河川課、都市整備課

【教育委員会】

- ・ 袋井市教育部学校教育課 すこやか子ども課
- ・ 各小学校（12校）

【袋井東小】

【袋井西小】

【袋井南小】

【袋井北小】

【今井小】

【三川小】

【笠原小】

【山名小】

【高南小】

【浅羽南小】

【浅羽北小】

【浅羽東小】

【下田市】組織図

【警察】

- ・ 静岡県下田警察署交通課

【道路管理者等】

- ・ 静岡県下田土木事務所
- ・ 下田市防災安全課消防安全係
- ・ 下田市建設課土木管理係

【教育委員会】

- ・ 下田市教育委員会学校教育課
- ・ 各小学校（7校）

【稲梓小】

【稲生沢小】

【下田小】

【大賀茂小】

【朝日小】

【白浜小】

【浜崎小】

【既存会議等との連携】

【稲梓小】

- ・ 稲梓地区教育施設等周辺交通環境  
「稲梓の教育と文化をすすめる会」と連携

【稲生沢小】

- ・ 稲生沢地区教育施設等周辺交通環境  
「稲生沢地区青少年健全育成会」と連携

【裾野市】組織図

【警察】

- ・ 静岡県裾野警察署交通課

【道路管理者等】

- ・ 静岡県沼津土木事務所
- ・ 裾野市建設部建設管理課
- ・ 裾野市環境市民部危機管理課

【教育委員会】

- ・ 裾野市教育部学校教育課
- ・ 各小学校 (9校)
- ・ 各中学校 (5校)

【東小】

【西小】

【深良小】

【富岡第一小】

【富岡第二小】

【須山小】

【向田小】

【千福が丘小】

【南小】

【東中】

【西中】

【深良中】

【富岡中】

【須山中】

【湖西市】組織図

【警察】

- ・ 静岡県湖西警察署交通課

【道路管理者等】

- ・ 静岡県浜松土木事務所
- ・ 湖西市市民安全部危機管理課
- ・ 湖西市都市整備部土木課

【教育委員会】

- ・ 湖西市教育部学校教育課
- ・ 各小学校（6校）

【鷺津小】

【白須賀小】

【東小】

【岡崎小】

【知波田小】

【新居小】

【伊豆市】組織図

【警察】

- ・ 静岡県大仁警察署交通課

【道路管理者等】

- ・ 静岡県沼津土木事務所
- ・ 伊豆市建設部建設課
- ・ 伊豆市総務部防災安全課

【教育委員会】

- ・ 伊豆市学校教育課
- ・ 各小学校（7校）

【修善寺小】

【熊坂小】

【修善寺東小】

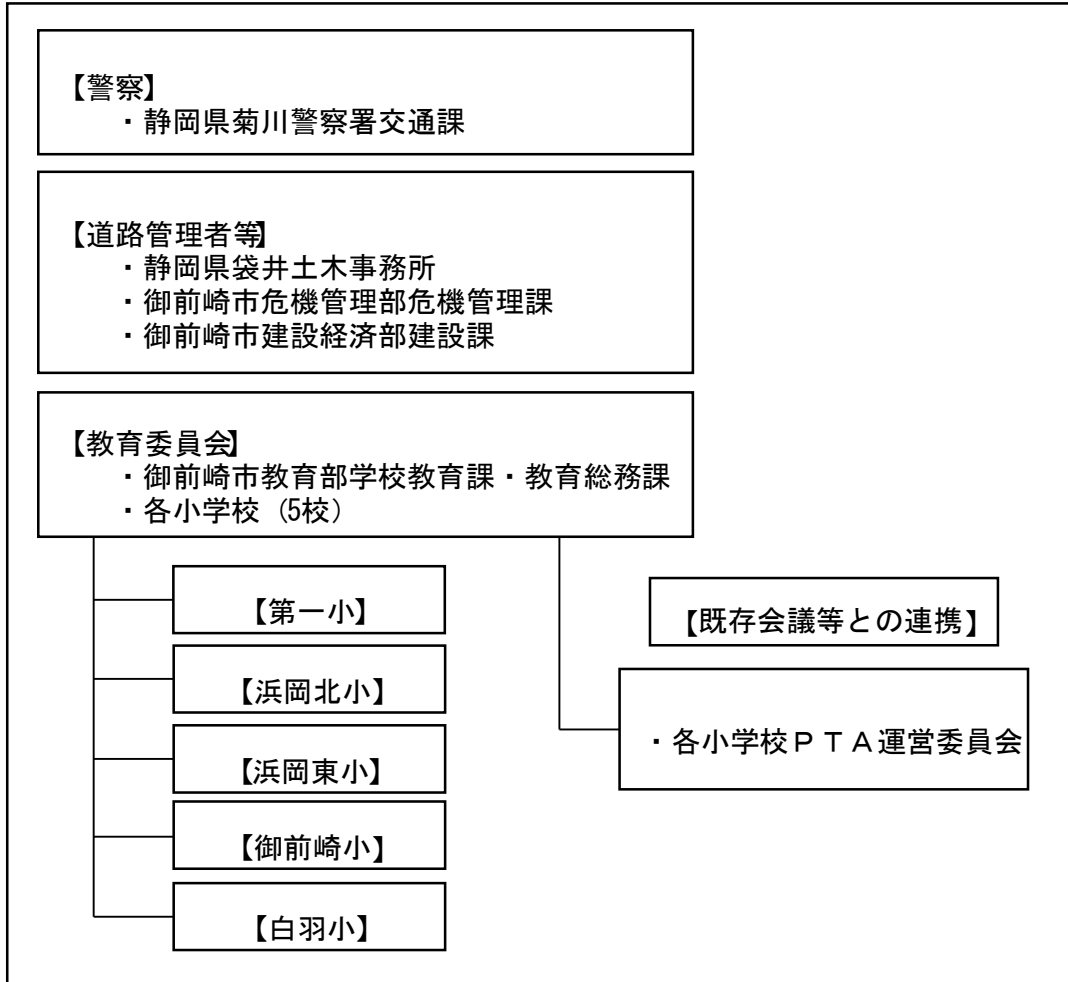
【修善寺南小】

【土肥小中一貫校】

【天城小】

【中伊豆小】

【御前崎市】組織図





【菊川市】組織図

【警察】

- ・ 静岡県菊川警察署交通課

【道路管理者等】

- ・ 静岡県袋井土木事務所
- ・ 菊川市総務部地域支援課
- ・ 菊川市建設経済部建設課

【教育委員会】

- ・ 菊川市教育文化部学校教育課
- ・ 各小中学校（12校）

【小笠東小】

【小笠南小】

【小笠北小】

【六郷小】

【内田小】

【横地小】

【加茂小】

【堀之内小】

【河城小】

【岳洋中】

【菊川西中】

【菊川東中】

【伊豆の国市】組織図

【警察】

- ・ 静岡県大仁警察署交通課

【道路管理者等】

- ・ 静岡県沼津土木事務所
- ・ 伊豆の国市総務部地域づくり推進課
- ・ 伊豆の国市都市整備部建設課

【教育委員会】

- ・ 伊豆の国市教育部学校教育課
- ・ 各小学校（6校）

【長岡南小】

【長岡北小】

【萑山小】

【萑山南小】

【大仁小】

【大仁北小】

【牧之原市】組織図

【警察】

- ・ 静岡県牧之原警察署交通課

【道路管理者等】

- ・ 静岡県島田土木事務所
- ・ 牧之原市建設部  
建設課
- ・ 牧之原市総務部危機管理課

【教育委員会】

- ・ 牧之原市教育文化部学校教育課
- ・ 各小学校（9校）、中学校（4校）、高校（2校）

【相良小】

【菅山小】

【萩間小】

【地頭方小】

【川崎小】

【細江小】

【勝間田小】

【坂部小】

【牧之原小】

【既存会議等との連携】

【牧之原市】

- ・ 牧之原市防犯・交通安全対策委員会  
防犯・交通安全の推進

【榛原中】

【相良中】

【牧之原中】

【御前崎中】

【榛原高】

【相良高】

【東伊豆町】組織図

【警察】

- ・ 静岡県下田警察署交通課

【道路管理者等】

- ・ 静岡県下田土木事務所
- ・ 東伊豆町 建設整備課
- ・ 住民福祉課

【教育委員会】

- ・ 東伊豆町教育委員会事務局学校教育係
- ・ 各小学校（2校）

【稲取小】

PTA

【熱川小】

PTA

【河津町】組織図

【警察】

- ・ 静岡県下田警察署交通課

【道路管理者等】

- ・ 静岡県下田土木事務所
- ・ 河津町総務課
- ・ 河津町建設課

【教育委員会】

- ・ 河津町教育委員会
- ・ 各小学校（3校）

【東小】

【南小】

【西小】

【南伊豆町】組織図

【警察】

- ・ 静岡県下田警察署交通

【道路管理者等】

- ・ 静岡県下田土木事務所企画検査
  - ⇒ 南伊豆町総務
  - ⇒ 南伊豆町地域整備
  - ⇒

【教育委員会】

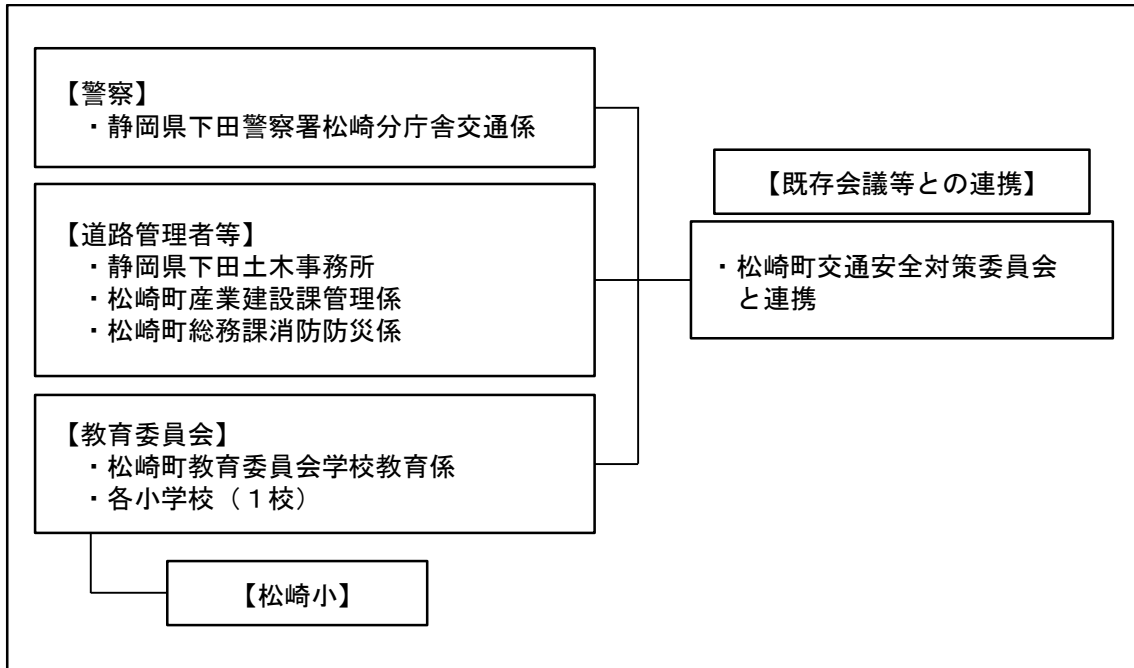
- ・ 南伊豆町教育委員会事務局
- ・ 町内3小学校

【南伊豆東小学校】

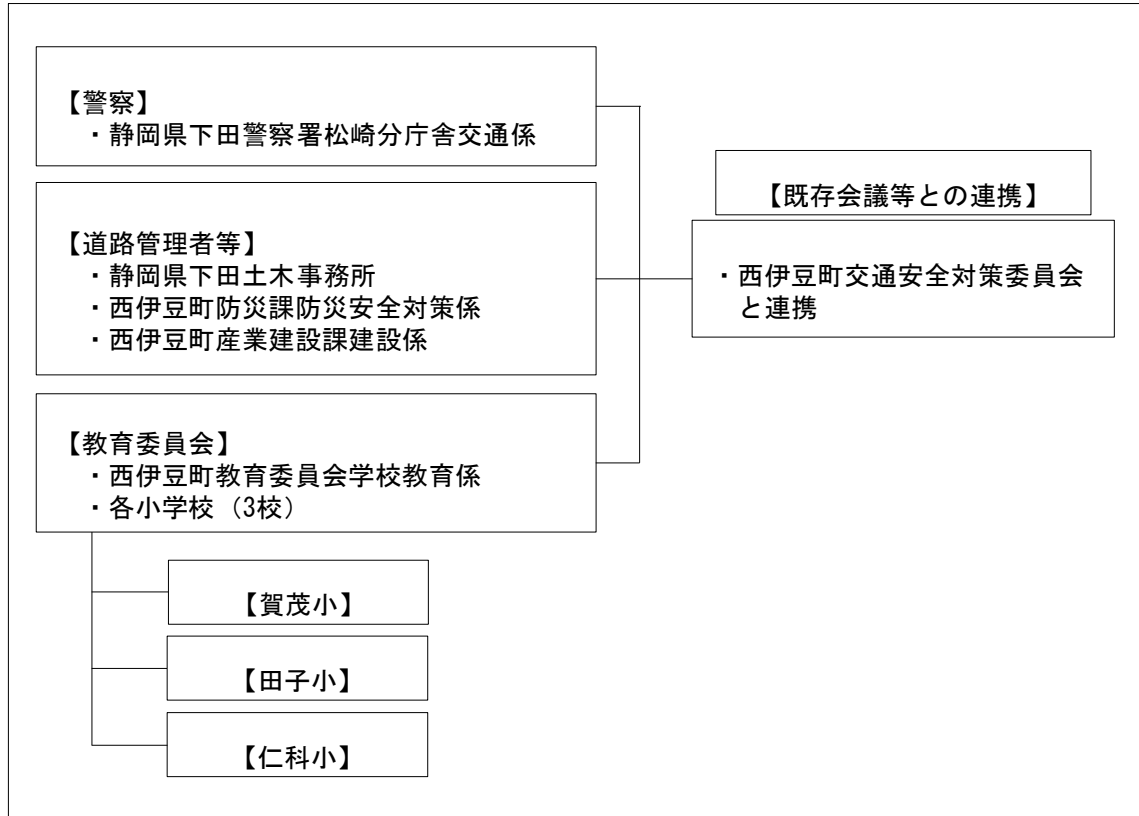
【南中小学校】

【南上小学校】

【松崎町】組織図



【西伊豆町】組織図





【函南町】組織図

【警察】

- ・ 静岡県三島警察署交通課

【道路管理者等】

- ・ 静岡県沼津土木事務所
- ・ 函南町総務部総務課（交通安全担当課）
- ・ 函南町建設経済部建設課

【教育委員会】

- ・ 函南町教育委員会学校教育課
- ・ 各小学校（5校）

【函南小】

【丹那小】

【桑村小】

【東小】

【西小】

【清水町】組織図

【警察】

- ・ 静岡県沼津警察署  
【交通第1課】

【道路管理者】

- ・ 静岡県沼津土木事務所  
【企画検査課、工事第1課】
- ・ 清水町建設課  
【事務局：工務係】

【行政】

- ・ 清水町くらし安全課

【教育委員会】

- ・ 清水町教育総務課・こども未来
- ・ 小学校（3校）
- ・ 幼稚園（4園）

【清水小】

【西小】

【南小】

【清水幼稚園】

【北幼稚園】

【西幼稚園】

【南幼稚園】

【長泉町】組織図

【警察】

- ・静岡県裾野警察署交通課

【道路管理者等】

- ・静岡県沼津土木事務所
- ・長泉町
  - 都市環境部門 建設計画課、工事管理課
  - 総務部門 地域防災課

【教育委員会】

- ・長泉町 教育委員会 こども未来課 教育推進課

【長泉小】

【南小】

【北小】

【小山町】組織図

【警察】

- ・ 静岡県御殿場警察署交通課

【道路管理者等】

- ・ 小山町建設課
- ・ 静岡県沼津土木事務所

【教育委員会】

- ・ 小山町教育委員会こども育成課
- ・ 各小学校（5校）

【成美小】

【明倫小】

【足柄小】

【北郷小】

【須走小】

【吉田町】組織図

【警察】

- ・ 静岡県牧之原警察署交通課

【道路管理者等】

- ・ 静岡県島田土木事務所
- ・ 吉田町役場建設課、防災課

【教育委員会】

- ・ 吉田町教育委員会事務局
- ・ 各小学校（3校）

【住吉小】

【中央小】

【自彊小】

【地域住民】

- ・ 各自治会（4地区）

【住吉区】

【川尻区】

【片岡区】

【北区】

【川根本町】組織図

【警察】

- ・ 静岡県島田警察署交通課

【道路管理者等】

- ・ 静岡県島田土木事務所企画検査課、川根支所
- ・ 川根本町総務課自治防災室、建設課、支所管理局支所管理室

【教育委員会】

- ・ 川根本町教育総務課
- ・ 各小学校（4校）

【本川根小】

【中川根第一小】

【中央小】

【中川根南部小】

【森町】組織図

【警察】

・静岡県袋井警察署交通課

【道路管理者等】

・静岡県袋井土木事務所

・森町防災課

・森町建設課

【教育委員会】

・森町教育委員会学校教育課

・各小学校（3校）

【森小】

【宮園小】

【飯田小】