

F A X 送 信 の ご 案 内

第 部 農 林 沿 山 課

様

送 信 枚 数 本 紙 を 含 め て 4 枚

至 急 !

ご 参 考 ま で に

ご 確 認 下 さ い

ご 返 送 下 さ い

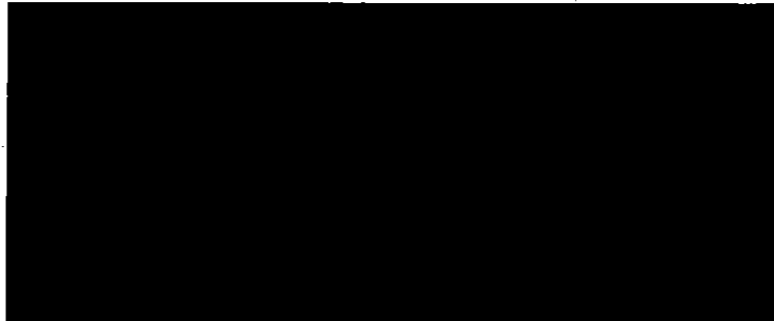
い つ も 、 お 世 話 に な っ て お り ま す 。

伊豆山の面積を図面でご確認下さい。

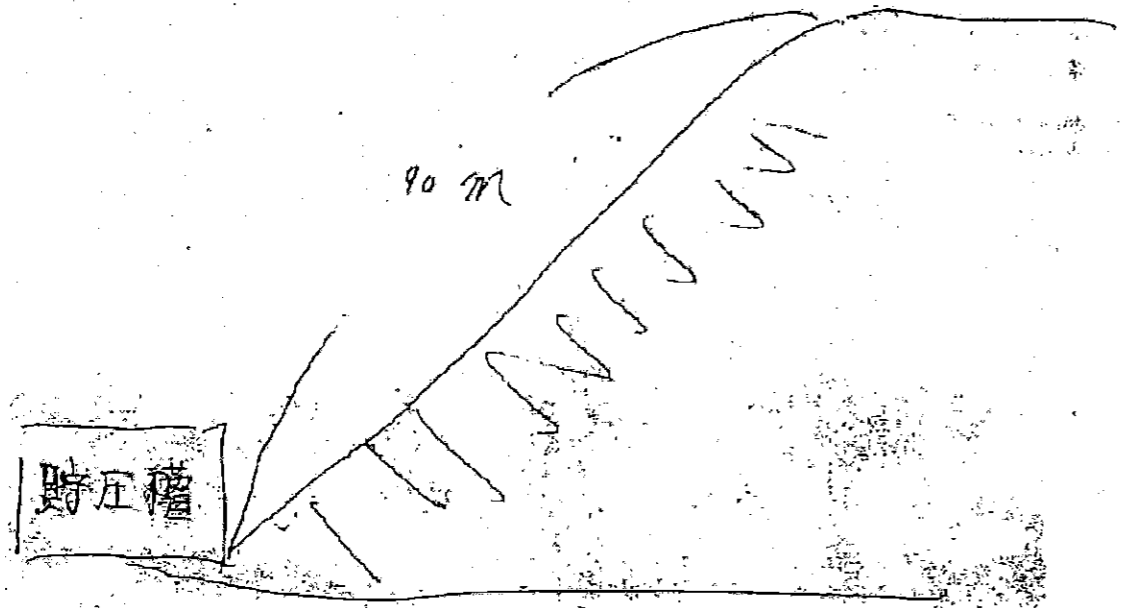
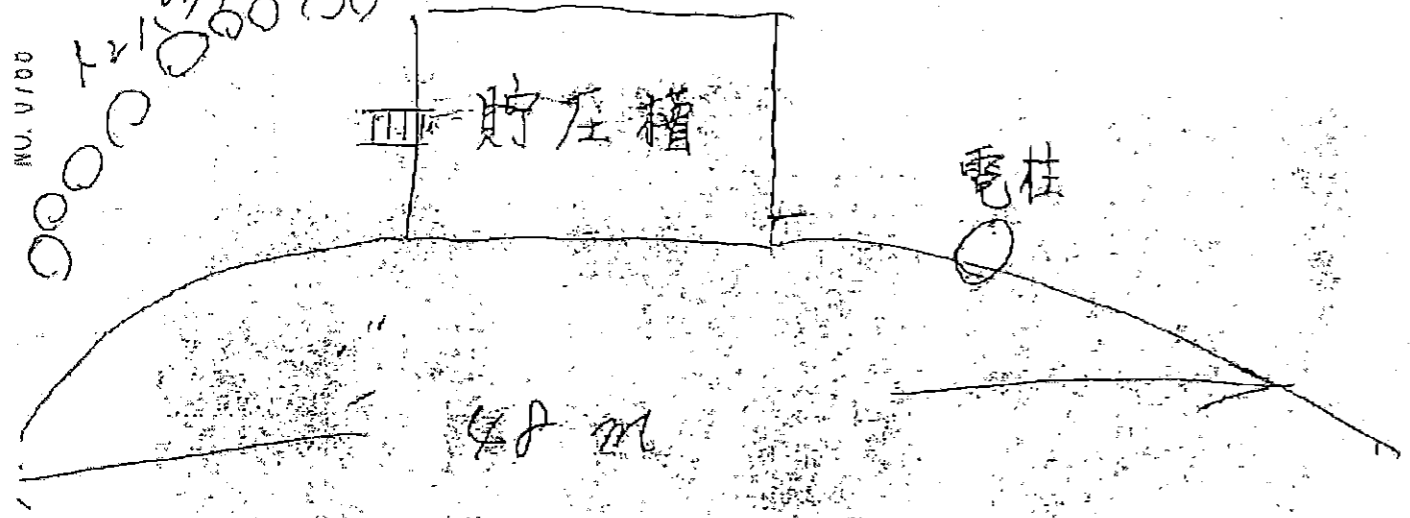
また、分かりづらいと思いますので

いざね現場にて説明いたします。

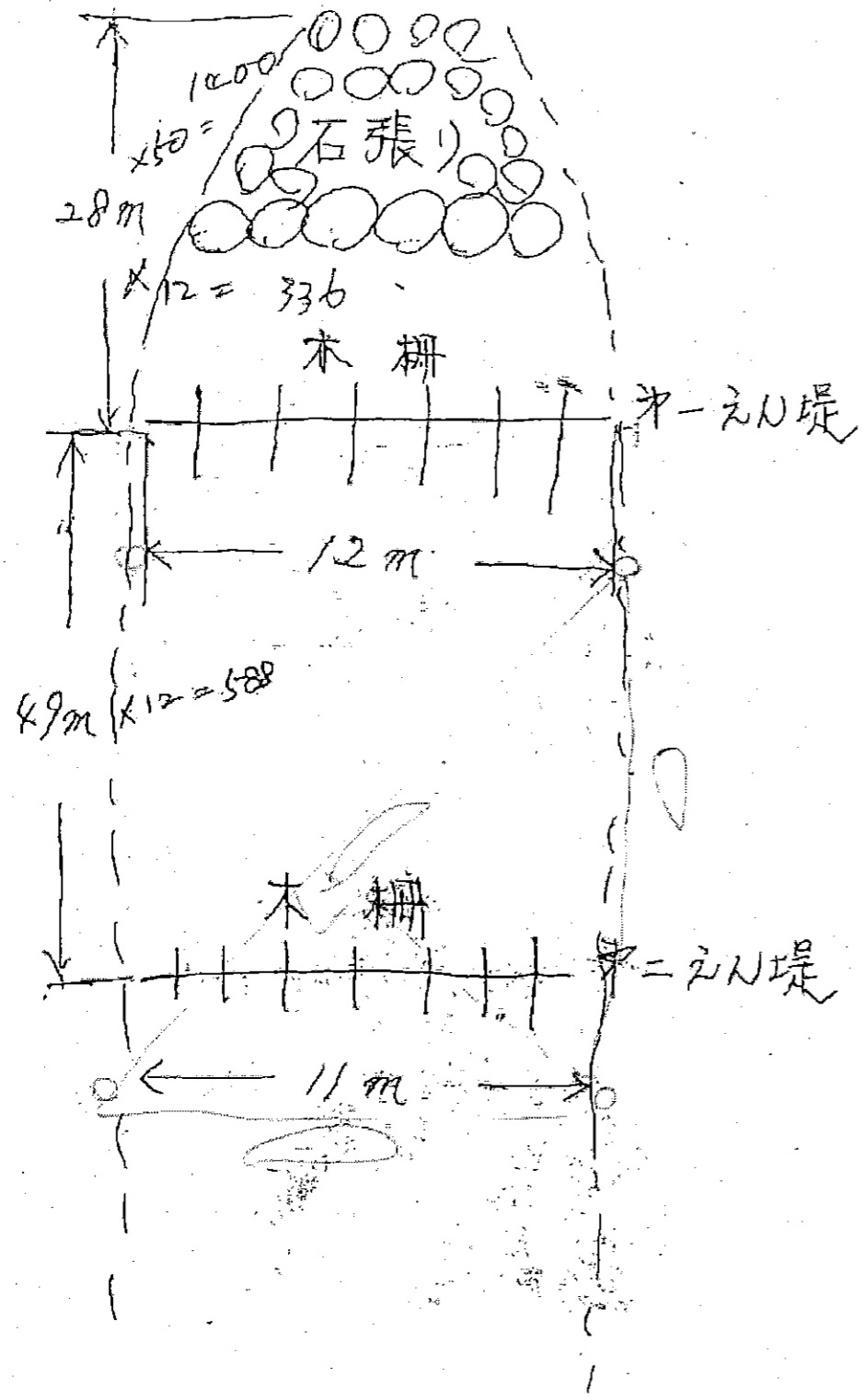
H 19 年 10 月 2 日



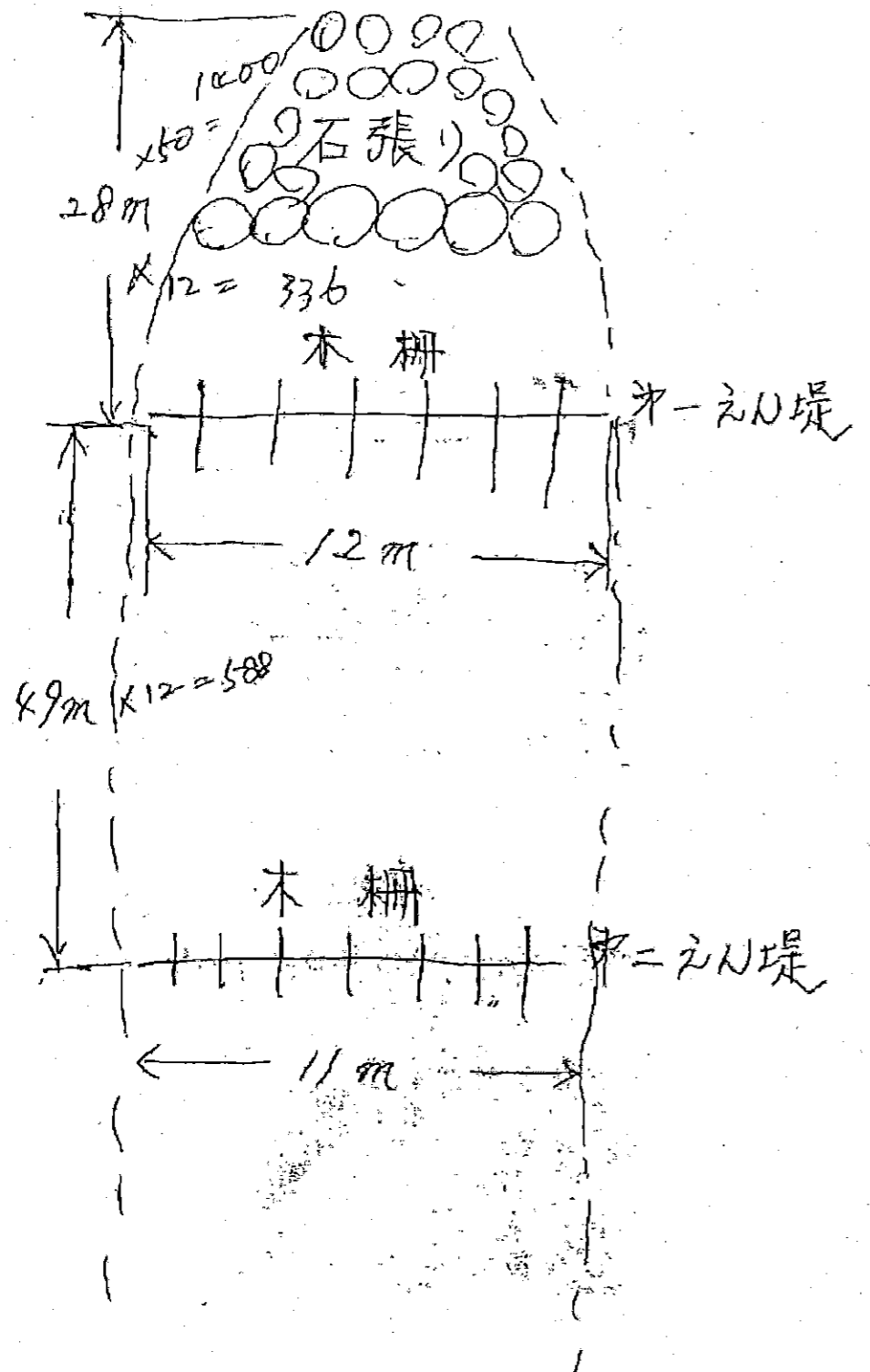
NO. V100 T. 214  
12100000



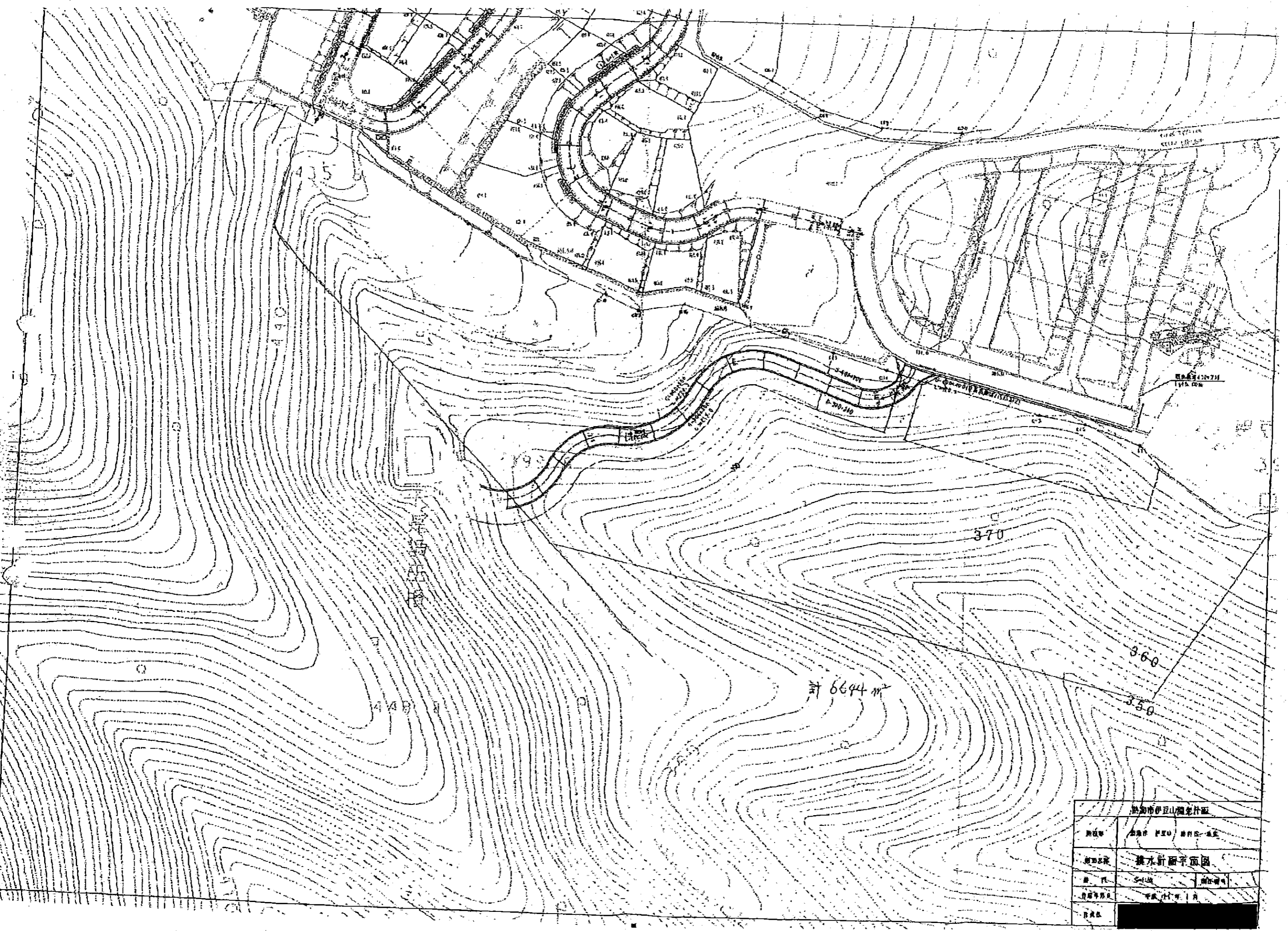
2007年10月 2日 10時32分



$$\begin{aligned}
 48m \times 90m &= 4320m^2 \\
 28m \times 50m &= 1400m^2 \\
 28m \times 12m &= 336m^2 \\
 49m \times 12m &= 588m^2 \quad \text{計} \\
 \hline
 &6644m^2
 \end{aligned}$$



$$\begin{aligned}
 48m \times 90m &= 4320m^2 \\
 28m \times 50m &= 1400m^2 \\
 28m \times 12m &= 336m^2 \\
 49m \times 12m &= 588m^2 \quad \left\{ \begin{array}{l} \text{計} \\ \text{計} \end{array} \right. \\
 \hline
 &6644m^2
 \end{aligned}$$



測図名	伊豆山開墾計画	
測図内容	伊豆山開墾計画 測量	
測図日	2007年10月	
測図場所	伊豆山開墾計画	
測図者	[Redacted]	