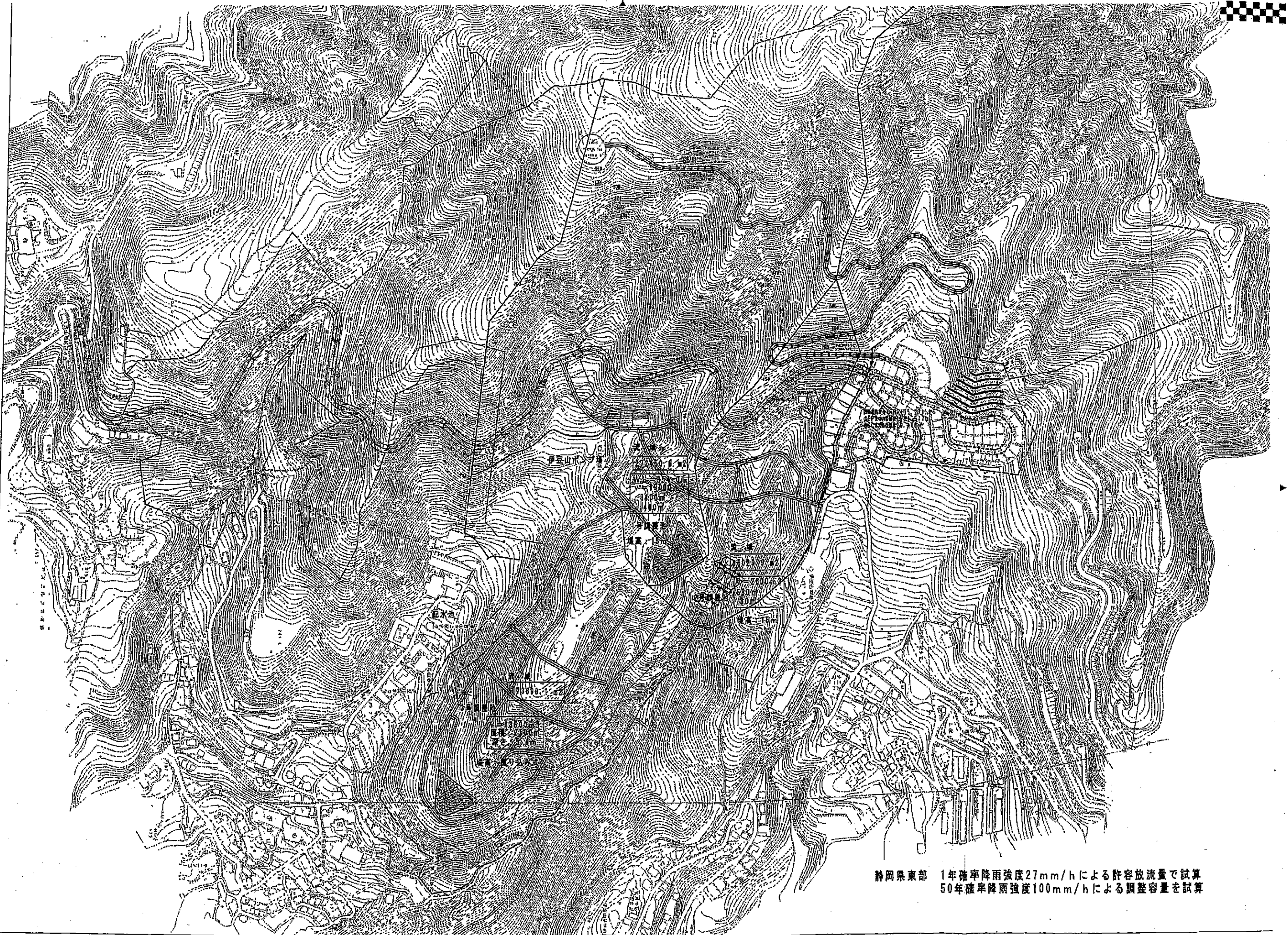


電話（口頭）記録用紙

日時	平成 19 年 12 月 14 日(金) 15 時	
表 題	熱海市伊豆山地内における無断開発について、	
訪問者		応対者
供 覧	所長 部長 技監 治山課長 課員	
要 件	<p>内 容: 下記自社所有森林内にヘリポートと接続のための進入路 (W3.0×L2km) を造成したいので、森林法上の規制と手続きについて相談したい。</p> <p>場 所: 熱海市伊豆山字赤井谷地内・・・別図</p> <p>面 積: 1 ha 以下の転用面積とし、林地開発許可の対象外としたい。</p> <p>事業者: </p>	
対 応	<p>・ H19.5.31 付けで行政指導している無断開発地の処理が済んでいない。この箇所の復旧計画が提出され復旧状況が確認できるまでは、新たな開発行為は認められない。早急に求積と復旧計画策定を行うこと。</p>	

30000 kg



静岡県東部 1年確率降雨強度27mm/hによる許容放流量で試算  
50年確率降雨強度100mm/hによる調整容量を試算