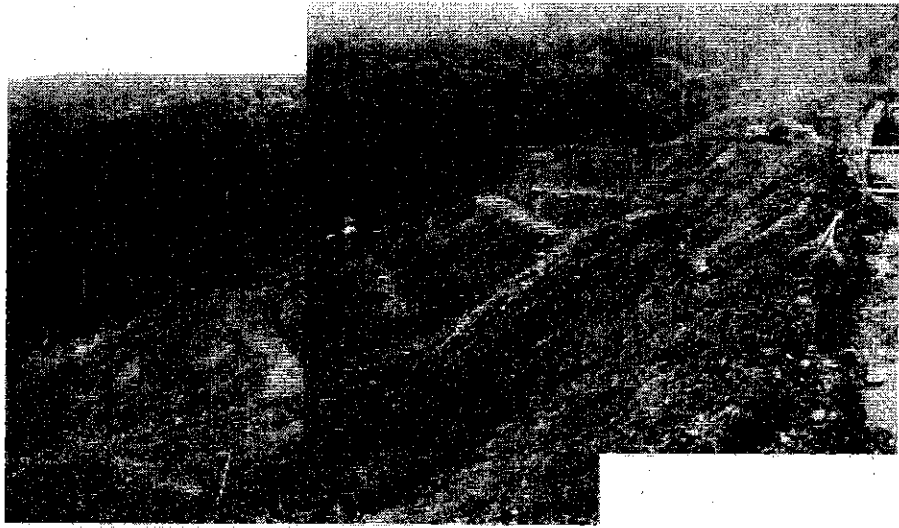


# 監視指導状況報告書

1 監視指導年月日	平成22年7月6日
2 監視員	[REDACTED]
3 業者氏名	[REDACTED]
4 所在地	熱海市伊豆山
5 立会者	なし

6 現地の状況  
 [REDACTED]による廃棄物不適正保管の現状確認のため調査を行った。

- ・伊豆山  
 7月1日調査時と変化なし。(別紙)  
 造成地内のがれき類の仮置場所に一般ごみ、コンクリートブロックの破片等が廃棄されている。
- ・残土処分場  
 作業は行っていない。特に変化なし。



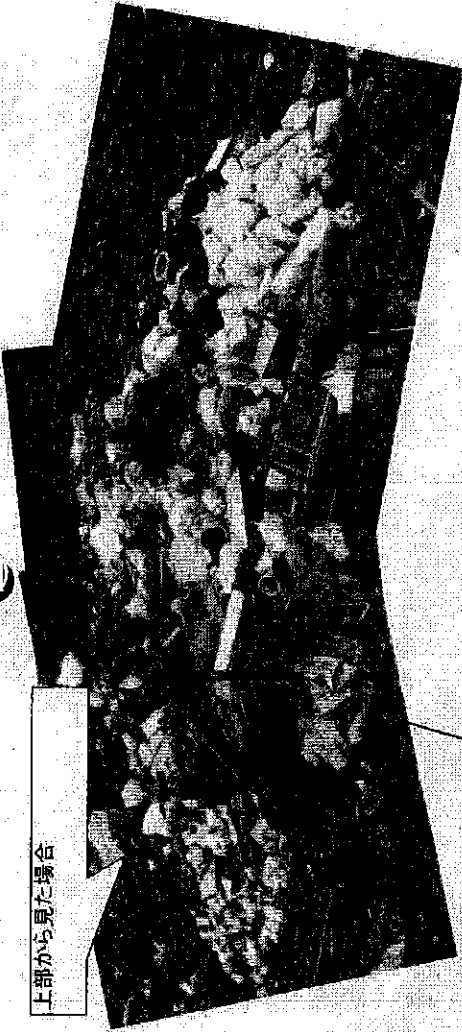
◎ 区分

排出事業所	製造業	多量排出事業所		その他	
		その他			
	建設業	多量排出事業所		し尿処理施設	
		その他		ごみ処理施設	焼却 埋立 その他
	特別管理産業廃棄物排出事業所			その他処理施設	
	下水処理施設				
	埋立地を有する事業所				
その他			○		
産廃処理業者	収集運搬	特管物以外		◎ 産業廃棄物処理施設	
		特管物		許可対象 中間処理施設	
	中間処分	特管物以外		最終処分	安定型 管理型
		特管物			遮断型
	最終処分	特管物以外			
	特管物		許可対象外 中間処理施設		

入口から見た廃棄物の山



上部から見た塚谷



伊豆山資材置場 奥から入口方向に見た光景



廃自動車



屑、木くずなどの廃棄物が奥にある。