

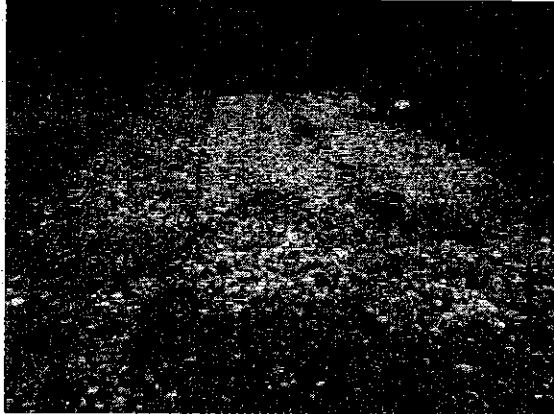
監視指導状況報告書

1 監視指導年月日	平成23年2月21日
2 監視員	[Redacted]
3 業者氏名	[Redacted]
4 所在地	熱海市赤井谷 残土置場
5 立会者	なし
6 現地の状況	

赤井谷残土処分場の現地確認を行った。
 ・残土部分については特に変化なし(降雨による崩壊が若干進んでいた)。



・新たにがれき、残土の搬入を確認



↑ 新たながれき ↓



↑ 新たな残土 ↓



◎ 区分

排出事業所	製造業	多量排出事業所	その他
	建設業	多量排出事業所	その他
特別管理産業廃棄物排出事業所	下水処理施設	埋立地を有する事業所	その他
産廃処理業者	収集運搬	特管物以外	特管物
	中間処分	特管物以外	特管物
	最終処分	特管物以外	特管物

その他	処理施設
尿処理施設	焼却
ごみ処理施設	埋立
その他	その他
◎ 産業廃棄物処理施設	
許可対象 中間処理施設	最終処分 安定型
	管理型
	遮断型
許可対象外 中間処理施設	