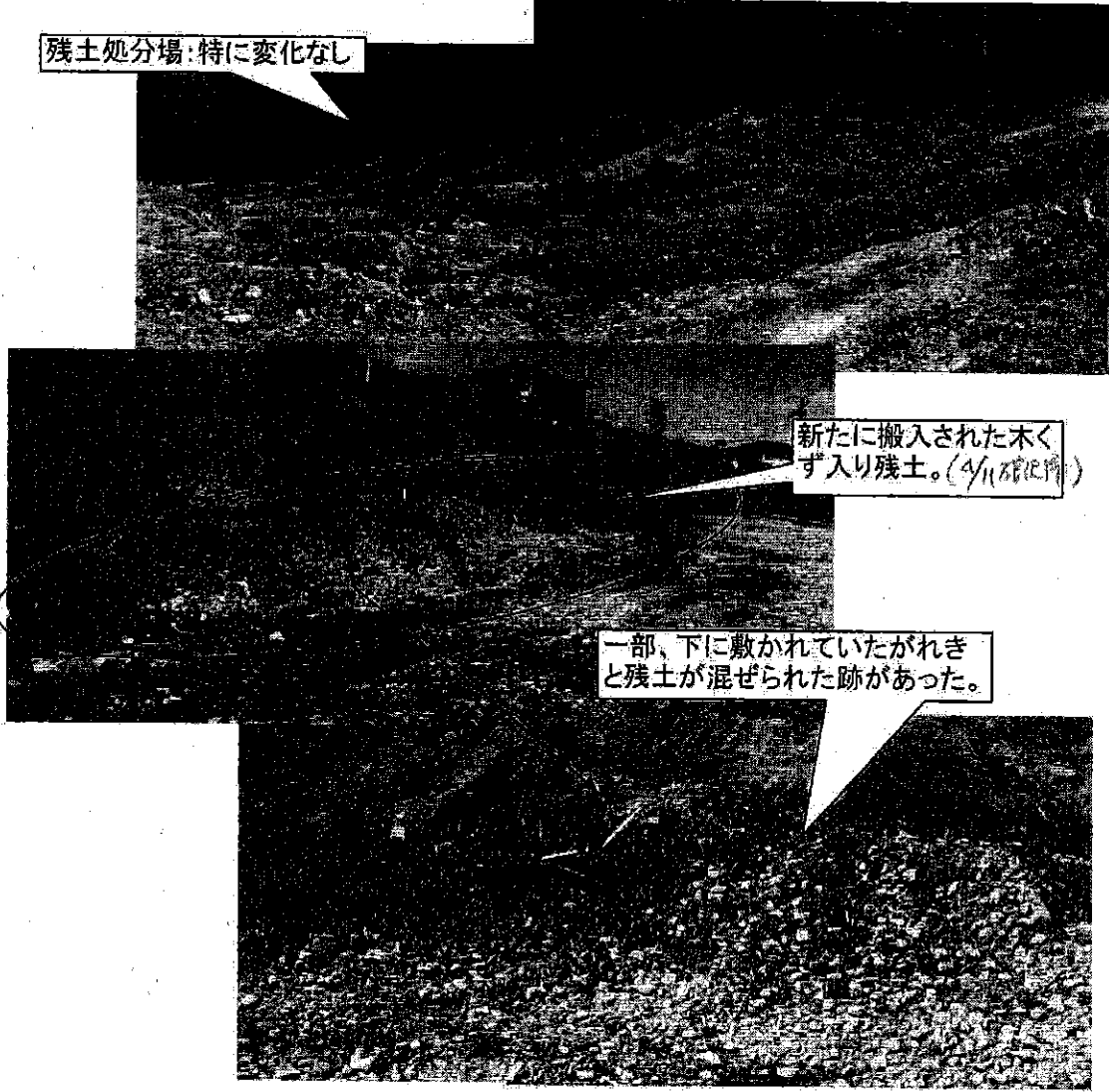


監視指導状況報告書

1 監視指導年月日	平成23年4月20日
2 監視員	
3 業者氏名	
4 所在地	熱海市赤井谷 残土置場
5 立会者	なし

6 現場の状況
 赤井谷残土処分場の現地確認を行った。4月11日立入時、入り口付近に木くず混じりの残土が搬入されていた。
 本日確認したところ、重機の入った跡があり、がれきと残土が混ぜられていた。

残土処分場: 特に変化なし



新たに搬入された木くず入り残土。(4/11確認時)

一部、下に敷かれていたがれきと残土が混ぜられた跡があった。

◎ 区分

排出事業所	製造業	多量排出事業所		その他	
		その他			
	建設業	多量排出事業所		し尿処理施設	
		その他		ごみ処理施設	焼却 埋立 その他
	特別管理産業廃棄物排出事業所			その他処理施設	
	下水処理施設				
	埋立地を有する事業所				
その他					
産廃処理業者	収集運搬	特管物以外		◎ 産業廃棄物処理施設	
		特管物		許可対象 中間処理施設	
	中間処分	特管物以外		最終処分 安定型	
		特管物		管理型	
	最終処分	特管物以外		遮断型	
特管物			許可対象外 中間処理施設		