

# 監視指導状況報告書

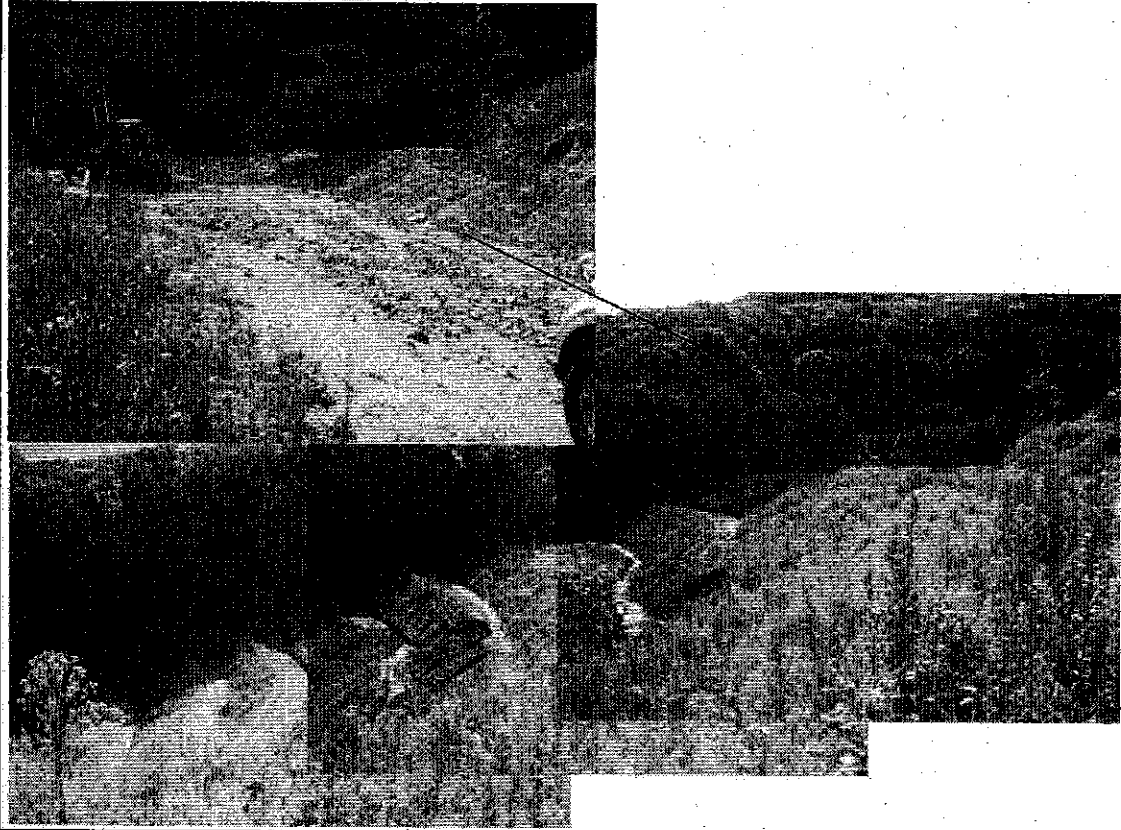
1 監視指導年月日	平成23年9月14日
2 監視員	[Redacted]
3 業者氏名	[Redacted]
4 所在地	熱海市赤井谷 残土置場
5 立会者	なし

## 6 現場の状況

[Redacted] (赤井谷残土置場)に立入調査を行った。

### (現地状況)

残土処分場を確認したところ、斜面の一部に崩落がある他、上部残土の山が整地されていた。特に大きな変化なし。



### ◎ 区分

排出事業所	製造業	多量排出事業所			その他
		その他			
	建設業	多量排出事業所			し尿処理施設
		その他			焼却 埋立
	特別管理産業廃棄物排出事業所			ごみ処理施設	その他
	下水処理施設				
	埋立地を有する事業所				その他処理施設
その他			○		
産業処理業者	収集運搬	特管物以外			◎ 産業廃棄物処理施設
		特管物			許可対象 中間処理施設
	中間処分	特管物以外			最終処分 安定型
		特管物			管理型
	最終処分	特管物以外			遮断型
特管物				許可対象外 中間処理施設	