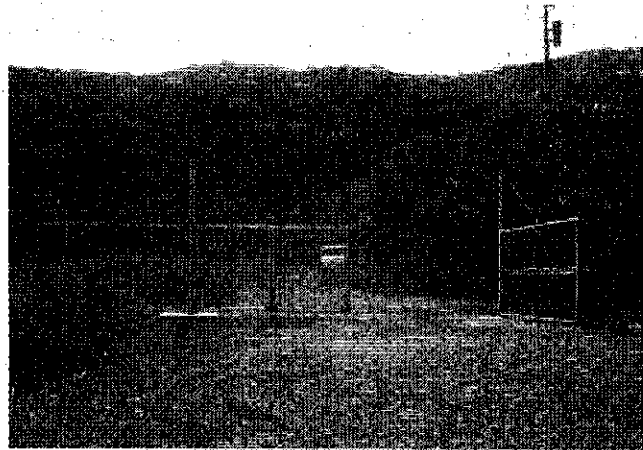


監視指導状況報告書

1 監視指導年月日	平成25年5月23日
2 監視員	
3 業者氏名	
4 所在地	熱海市伊豆山
5 立会者	他2名、 重機オペレーター
6 現地の状況	

平成25年度休日等パトロールの実地研修のため、監視位置等の確認を行った。特に変化は見られなかった。



◎ 区分

排出事業所	製造業	多量排出事業所		その他	○
		その他			
	建設業	多量排出事業所		し尿処理施設	
		その他		ごみ処理施設	焼却 埋立 その他
	特別管理産業廃棄物排出事業所			その他処理施設	
	下水処理施設				
	埋立地を有する事業所				
その他					
産廃処理業者	収集運搬	特管物以外		◎ 産業廃棄物処理施設	
		特管物		許可対象 中間処理施設	
	中間処分	特管物以外		最終処分 安定型	
		特管物		管理型	
	最終処分	特管物以外		遮断型	
特管物		許可対象外 中間処理施設			