



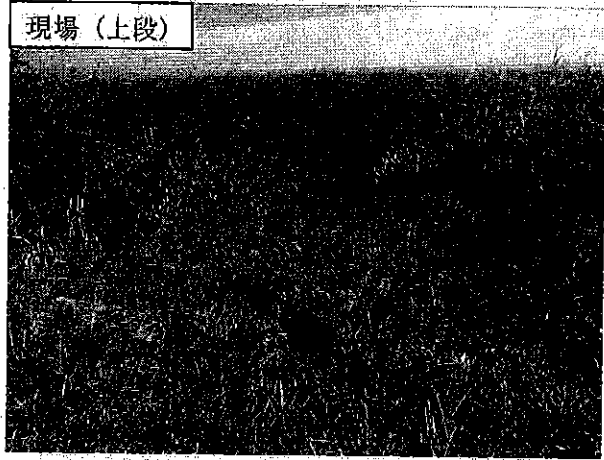
②伊豆山（廃棄物が未撤去の現場）

- ・現場の状況に大きな変化はなかった。

現場入口（上段）



現場（上段）



赤井谷現場（中段）



赤井谷現場（下段）



<今後の対応>

- ・定期的に現場を確認する。
- ・伊豆山の [REDACTED] に撤去指導を行う。

◎ 区分

排出事業所				その他	○
-------	--	--	--	-----	---