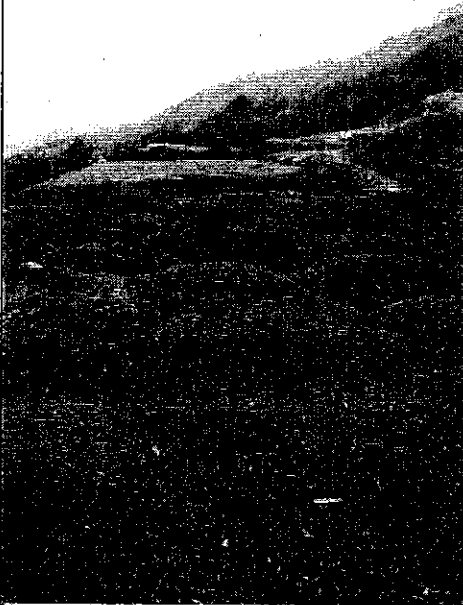


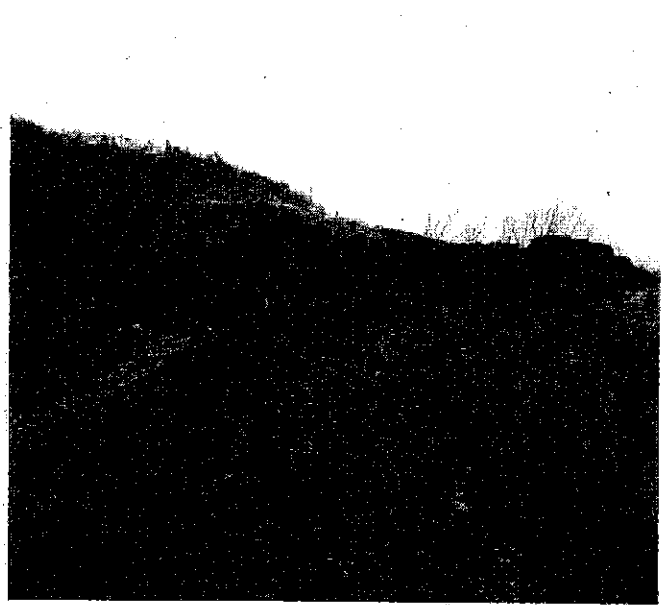
監視指導状況報告書

1 監視指導年月日	平成23年2月21日
2 監視員	██████████
3 業者氏名	██████████
4 所在地	熱海市伊豆山がれき置場
5 立会者	なし
6 現地の状況	

(伊豆山造成地D工区)に立入調査を行った。
 残土ダンプ100台分程度の残土搬入を確認した。
 熱海市が9日に確認した際にはなかったもので、それ以降の搬入と思われる。
 残土は3箇所に分散して置かれている。
 若干の木くず、がれきの混入が認められる。



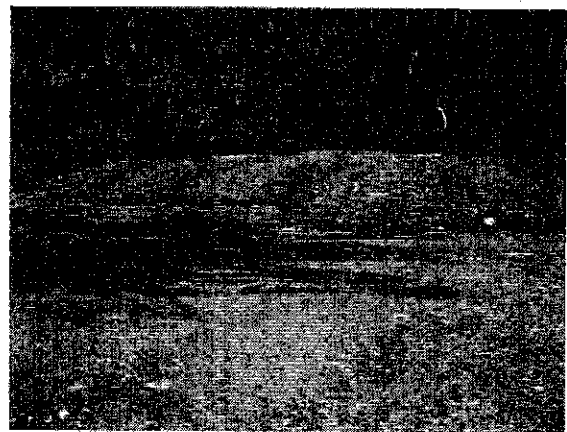
↑奥から撮影



↑一番進入路寄りの山



↑中段の山



↑上段の山

◎ 区分

排出事業所	製造業	多量排出事業所		その他	
		その他			
	建設業	多量排出事業所		し尿処理施設	
		その他		ごみ処理施設	焼却 埋立 その他
	特別管理産業廃棄物排出事業所			その他処理施設	
	下水処理施設				
埋立地を有する事業所					
	その他		○		
産廃処理業者	収集運搬	特管物以外		◎ 産業廃棄物処理施設	
		特管物		許可対象 中間処理施設	
	中間処分	特管物以外		最終処分 安定型	
		特管物		管理型	
最終処分	特管物以外		遮断型		