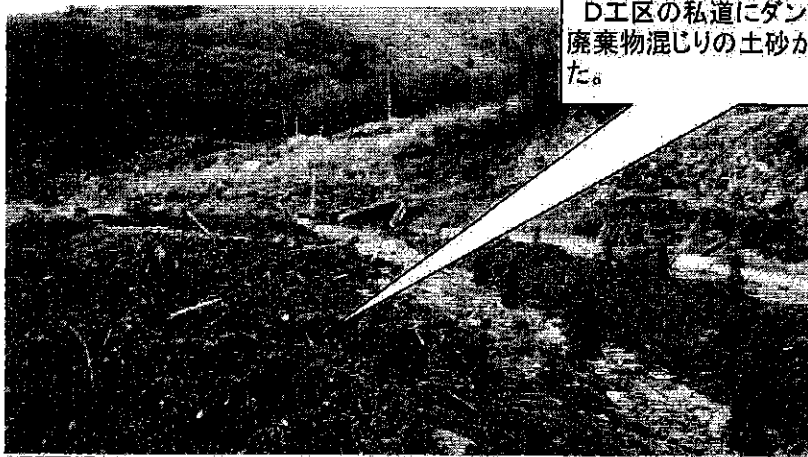


監視指導状況報告書

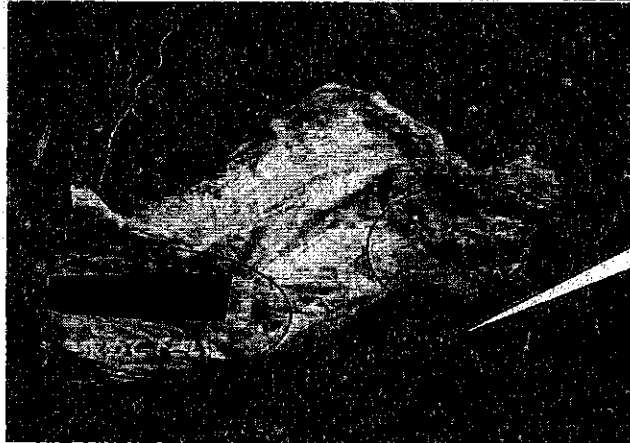
1 監視指導年月日	平成23年4月11日
2 監視員	██████████
3 業者氏名	██████████
4 所在地	熱海市伊豆山がれき置場
5 立会者	なし

6 現地の状況
 ██████████(伊豆山造成地D工区)に立入調査を行った。
 廃棄物混じりの残土が搬入されていた。また、廃棄物を見たところ、神奈川県から持ってこられたと思われる物があつた。



D工区の私道にダンブ数十台分の廃棄物混じりの土砂が置かれていた。

100~120台
 程度



██████████と印字されているように思うと思われる。

◎ 区分

排出事業所	製造業	多量排出事業所		その他	
		その他			
	建設業	多量排出事業所		し尿処理施設	
		その他		ごみ処理施設	焼却 埋立 その他
	特別管理産業廃棄物排出事業所			その他処理施設	
	下水処理施設				
	埋立地を有する事業所				
その他					
産業処理業者	収集運搬	特管物以外		◎ 産業廃棄物処理施設	
		特管物		許可対象 中間処理施設	
	中間処分	特管物以外		最終処分 安定型	
		特管物		管理型	
	最終処分	特管物以外		遮断型	
		特管物		許可対象外 中間処理施設	