

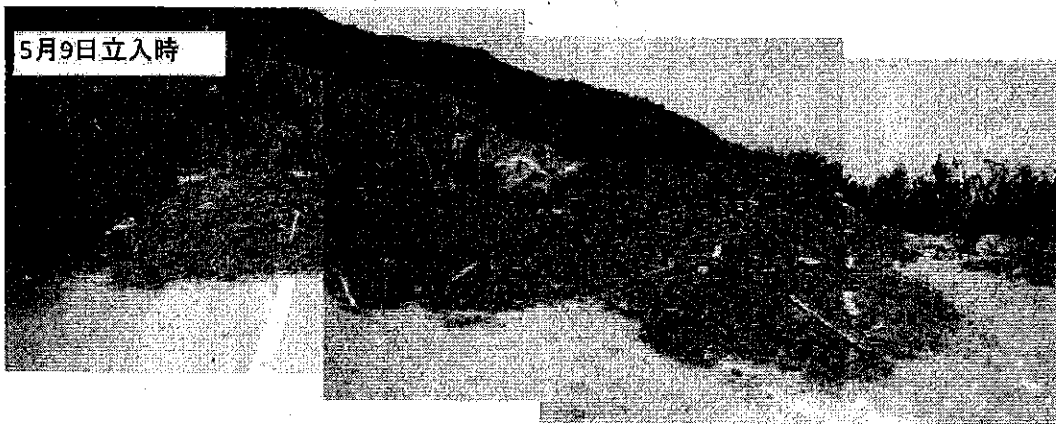
監視指導状況報告書

1 監視指導年月日	平成23年5月16日
2 監視員	
3 業者氏名	
4 所在地	熱海市伊豆山がれき置場
5 立会者	
6 現地の状況	

（伊豆山造成地D工区）に立入調査を行った。
 現場には重機が一台あり、私道上に放置されていた廃棄物混じりの残土を隣地に移動させていた。重機を操っていたに聴取した。内容以下のとおり。
 「道をきれいにしてくれと頼まれた。頼んできたのはという者だ。オベ代はの親方からもらうことになっている。詳しい話はに聞いてほしい。」とのことであった。の話をする、「重機はが借りたかもしれないが、私はオベとして土をどけるよう言われているだけでその他は知らない。」とのこと。また、D工区での作業は本日から始め、3日間で終了する予定とのこと。また、赤井谷残土処分場についても2日間かけて残土の移動を行ったとのことであった。

連絡先

*
*
*



◎ 区分

排出事業所	製造業	多量排出事業所		その他	
		その他			
	建設業	多量排出事業所		し尿処理施設	
		その他		ごみ処理施設	焼却 埋立 その他
	特別管理産業廃棄物排出事業所				
	下水処理施設				
埋立地を有する事業所				その他処理施設	
その他			○		
産廃処理業者	収集運搬	特管物以外		◎ 産業廃棄物処理施設	
		特管物		許可対象 中間処理施設	
	中間処分	特管物以外		最終処分 安定型	
		特管物		管理型	
	最終処分	特管物以外		遮断型	
		特管物		許可対象外 中間処理施設	