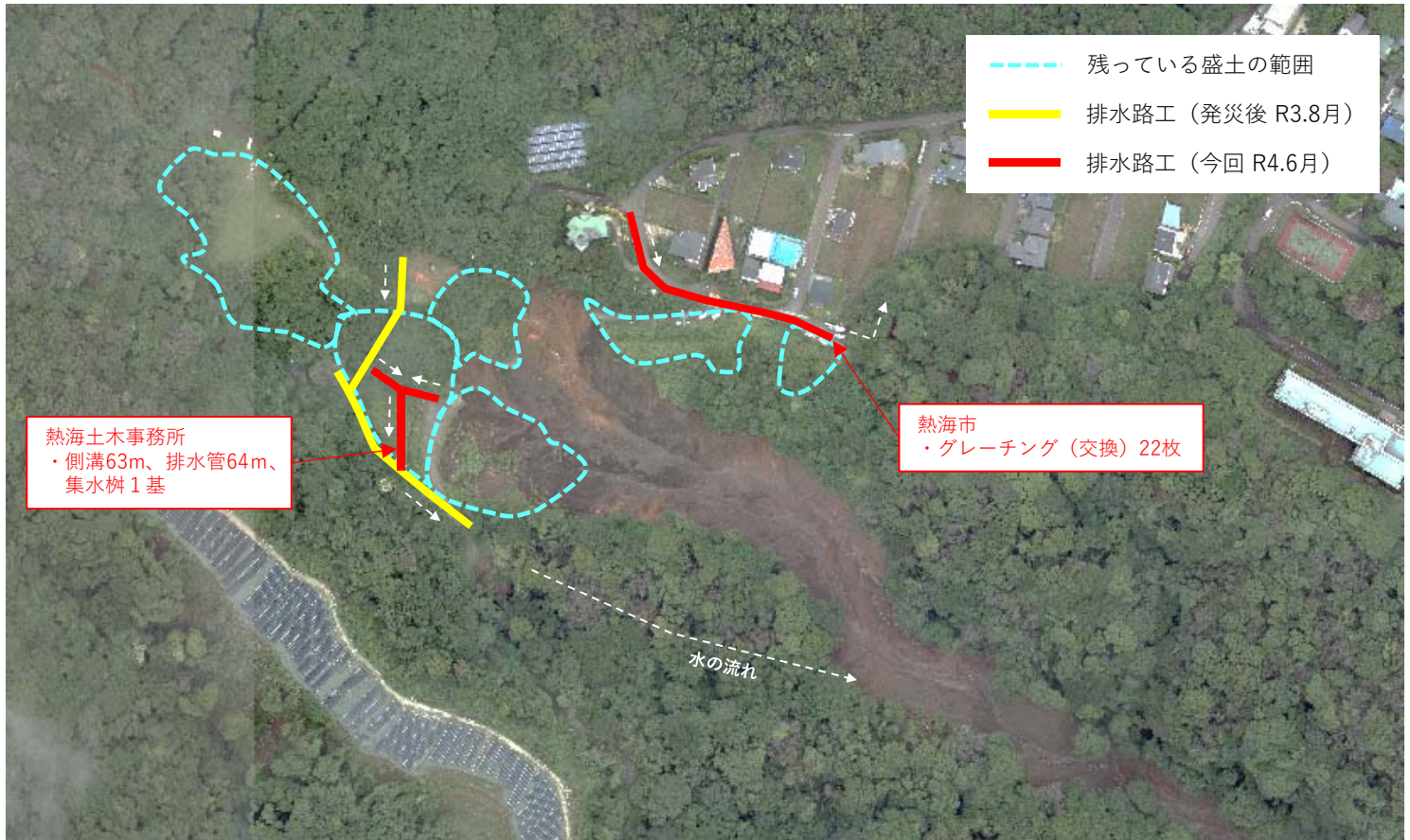


逢初川源頭部の応急排水対策工事が完了しました

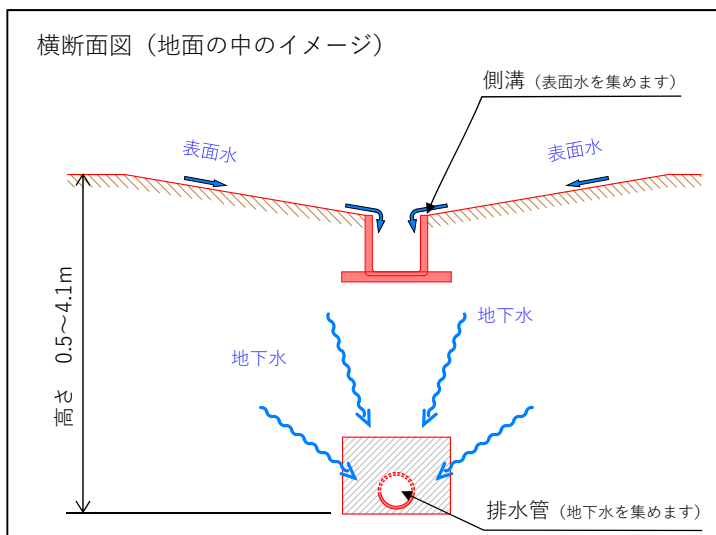
静岡県熱海土木事務所と熱海市は、逢初川源頭部（土石流発生箇所）に残っている盛土の安全対策として、応急排水対策工事を実施しました。

この度、工事が完了しましたので、地域の皆様にご報告いたします。

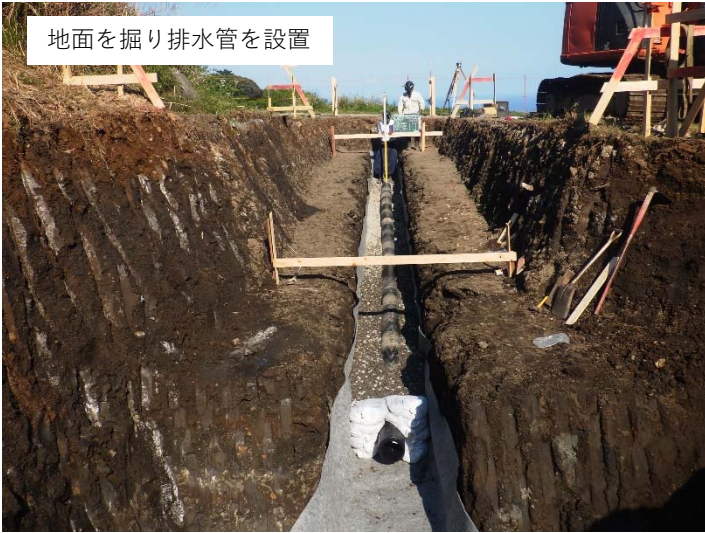


【熱海土木事務所】

盛土へ水の流入や地下水の上昇を抑制するため、盛土の表面に側溝を設置するとともに、上面に穴の開いた排水管を地中に設置しました。



(地面の中への排水管の施工状況です。)



【熱海市】

市道の路面排水が既存の側溝に入りやすくなるよう側溝蓋をグレーチングに交換しました。



逢初川源頭部には、国土交通省により盛土の崩落地点が見えるライブカメラが設置されています。

YouTubeによる動画(生中継)となりますので、ご覧ください。



YouTube



<お問合せ先>

静岡県熱海土木事務所伊豆山地区復興支援課・企画検査課

〒413-0016 熱海市水口町13番15号

TEL 0557-35-9267/0557-82-9171、FAX 0557-82-9110

