

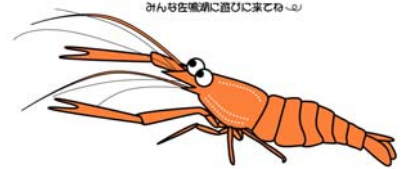
みんなで佐鳴湖を調べよう!!

佐鳴湖 水質調査

「夏」(第40回新しい湖の評価基準)

日時：2017年8月19日(土) 9:00~12:00
(雨天延期時 8月26日(土) 9:00~12:00)

集合場所：佐鳴湖西岸漕艇場(下記地図参照)



内 容：佐鳴湖の水質や水辺空間を、多様な視点で評価します。

佐鳴湖では、地域の皆さんと行政が一体となり、流域全体で水環境向上対策を進めております。その結果、水質の目標指標の一つであるCOD値については、近年、着実に改善傾向を示しており、当面の目標値(8mg/L)をクリアするレベルに達してきました。

本調査は、COD値や透明度といった水質項目と併せて、湖に生息する生物や水のおい、ごみの量などを春・夏・秋・冬に地域の皆さんと一緒に測定します。これにより、多くの方々とともに多様な視点から佐鳴湖を調べ、佐鳴湖の実態を正しく知っていただくとするものです。

佐鳴湖を“体感”しながら、一緒に佐鳴湖を調査しましょう。

申込み：一般の参加者は直接、小中学生が参加する場合は学校単位でまとめて頂き、申込書を8/3(木)までに提出願います。

定員：100人(大人含む)程度

※当日飛び入り参加可能です。(参加者全員に保険加入しますので、できるだけ事前に申し込みをお願いします。)

参加資格：小学生以上 *小学生のみで参加する場合は親の同意を得てください。

集合場所：佐鳴湖西岸 漕艇場前

集合場所及び
臨時駐車場



持ち物：動きやすい服装、飲み物、帽子、タオルなど

主催：佐鳴湖地域協議会

協力：静岡大学工学部

申し込み及び問合せ先

○佐鳴湖地域協議会

(事務局) 静岡県浜松土木事務所 企画検査課(担当：渥美)

TEL：053-458-7266 FAX：053-458-7193

e-mail：hamado-kikaku@pref.shizuoka.lg.jp

【佐鳴湖 水質調査「夏」(第40回新しい湖の評価基準) 参加申込書】

※Eメール又はFAXにて本紙をお送りください。

| | |
|-----------------|--|
| (ふりがな) 参加団体名 | |
| (ふりがな) 代表者氏名 | |
| 代表者住所 | |
| 代表者電話番号 | |
| 緊急連絡先(携帯電話)※ | |
| 代表者FAX番号 | |
| 代表者Eメール | |

※ 荒天時は中止します。中止の場合は午前7時30分までに、代表者の方に御連絡します。

| 番号 | 参加者氏名 | 年齢層 |
|-----|-------|--|
| (例) | 山田太郎 | 大人・学生・ <input type="checkbox"/> 小中高 4年 |
| 1 | | |
| 2 | | |
| 3 | | |
| 4 | | |
| 5 | | |
| 6 | | |
| 7 | | |
| 8 | | |
| 9 | | |
| 10 | | |
| 11 | | |
| 12 | | |
| 13 | | |
| 14 | | |
| 15 | | |
| 16 | | |
| 17 | | |
| 18 | | |
| 19 | | |
| 20 | | |
| 21 | | |
| 22 | | |
| 23 | | |
| 24 | | |
| 25 | | |