

物 件 調 書 (物件番号98)

【土地】						
所在及び地番	静岡県駿東郡清水町中徳倉3番10					
住居表示	-					
土地面積	196.07㎡(実測)	地目	(現況)宅地	土地の形状	別添図のとおりに	
	196.33㎡(登記簿)		(登記簿)宅地			
接面道路の幅員、種別、状況等	南西面が幅員約4mの町道に接している。					
私道の負担等に関する事項	無					
法令に基づく制限の概要	都市計画区域	市街化区域	用途地域	第1種中高層住居専用地域		
	建ぺい率	60%				
	容積率	150%				
	高さの制限	道路斜線制限	無・有	隣地斜線制限	無・有	
		北側斜線制限	無・有	絶対高さ制限	無・有 (10m・12m・20m)	
		日影による中高層の建築物の制限			無・有	
	外壁後退	無・有	壁面線の制限	無・有		
	準防火地域	無・有	防火地域	無・有		
その他	※各制限内容の詳細は、清水町の建築確認担当課にお問い合わせください。					
供給処理施設の状況			事業所名	電話番号		
	電気	無・引込可	有	東京電力エナジーパートナー(株) 沼津カスタマーセンター	0120-995-901	
	上水道	無・引込可	有	沼津市役所 水道部水道サービス課	055-934-4853	
	下水道	無・引込可	有	清水町役場 都市計画課 下水道業務係	055-981-8222	
	都市ガス	無・引込可	有	静岡ガスお客さまコンタクトセンター	055-927-2811	
道路(直線距離)	一般道	国道1号線:物件の北方約1800m				
	高速道	東名高速道路 沼津IC:物件の北方約6500m				
交通機関(直線距離)	鉄道	JR沼津駅:物件の北西方約3300m、JR三島駅:物件の北方約4000m				
	バス	東海バス「大門口」バス停:物件の南東方約200m(沼津駅まで約20分)				
公共施設(直線距離)	市役所	清水町役場:物件の北東方約1100m				
	小学校	清水町立南小:物件の東方約1000m				
	中学校	清水町立南中:物件の西方約700m				
周辺施設(直線距離)	商業施設	マックスバリュエクスプレス清水町徳倉店:物件の東南方約300m				

案内図



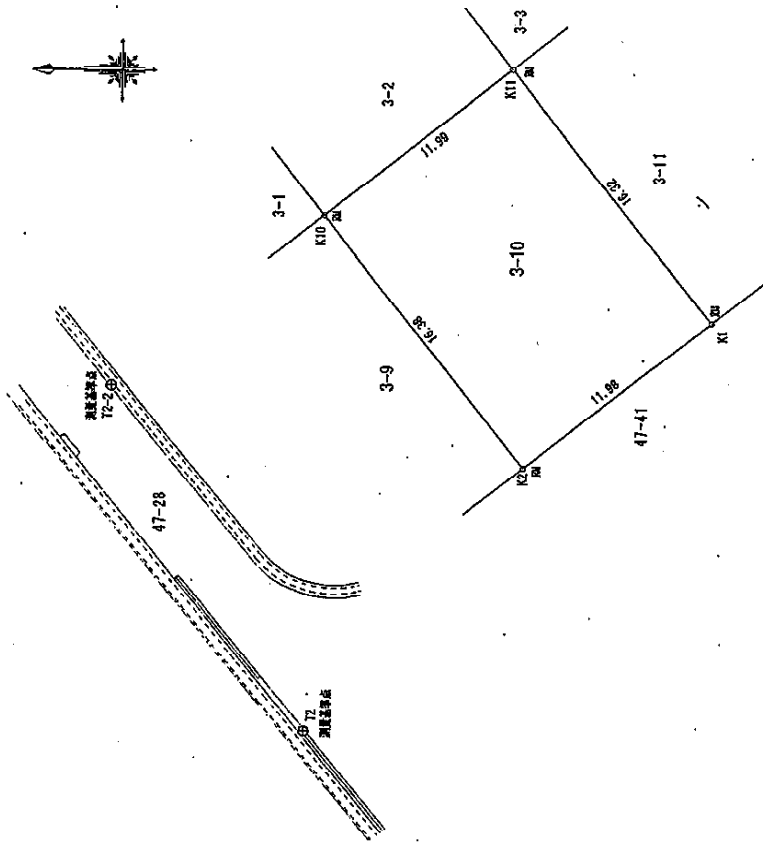
※対象物件はおよその位置を示す案内図になります。土地の正確な形状を表すものではありません。

その他の注意事項

- (1) 物件の引渡しは、物件調書に特段の記載のない限り、現状のままで行いますので、物件調書をご参照のうえ、必ず事前に現地の確認をしてください。
なお、物件調書と現状が異なる場合には現状を優先します。
- (2) 敷地の形質変更を行う際は、形質変更に伴う粉塵防止対策として、散水等に努めてください。
- (3) 建物を建築するにあたっては、建築基準法、文化財保護法及び県、市町の条例のほか協定等により、指導がなされる場合や開発負担金等が必要となる場合がありますので、関係機関にご確認ください。
- (4) 敷地内にフェンス、塀、柵等が設置されていますが、これらの工作物の補修・改修・撤去・再築造及びその費用負担については、県は対応しません。
- (5) 地中埋設物調査は実施していません。地中埋設物が発見されたとしても県は契約不適合責任を負いません。
- (6) 周辺に上下水道設備、ガス設備が敷設されていますが、経年劣化による影響等については確認していません。これらの敷設設備の補修・移設・改修・撤去・再築造及びその費用負担等については、県は対応しません。
- (7) 物件及び隣接地の擁壁・直壁・ブロック塀等について、地上及び地中にて境界を越えている場合がありますが、現状引渡しとなりますので、移設・撤去・再築造及びその費用負担等については、県は対応しません。
- (8) 物件の敷地内及び敷地上空又は隣接地等に電柱（電信柱・電柱付属物・電線等を含む）・支線・ゴミ置き場・道路設置物（ガードレール等）・道路標識（カーブミラー等を含む）等がある場合の移設・撤去等の可否等の取扱いについては、設置者又は管理者等にお問い合わせください。県ではこれらについて対応しません。
- (9) 物件の敷地内（地中を含む）にゴミ（家電等を含む）・ガラ・碎石・切り株等が存在する場合がありますが、撤去及びその費用負担等については、県は対応しません。
- (10) 現状での引渡しのため、現地の除草・伐採及びその費用負担等については、県は対応しません。
- (11) 物件調書に特段の記載のない限り、土壌汚染及び地盤に関する調査は行っていません。

地積測量図

地番 3-10
土地の所在 駿東郡清水町中徳倉



求積表

地番	3-10	Yn	Yn-1	Yn - (Yn-1)	Yn × (Yn-1)
N0					
N2	-100642.842	35948.956	-5.459	549409.74478	
K1	-100652.282	35958.371	20.228	-203993.95738	
K11	-100642.153	35968.194	5.459	-549405.91327	
K10	-100632.890	35961.830	-20.228	2035589.05320	
		合計		-392.14165	
		合計面積		196.078205	
				196.07	m ²

測点名	X座標	Y座標
三ツ点 (仮測点)	-100709.439	35901.934
多摩点 (仮測点)	-100549.366	36012.081
算点 (仮測点)	-100759.562	35981.504

測点名	X座標	Y座標
T2 (仮測点)	-100631.884	35935.528
T2-2 (仮測点)	-100622.089	35953.084

測点系	世界測地系 (測地系2011)
縮尺	縮尺
測量年月日	令和1年8月22日

無形物件号 S...石伏、C...コンクリート杭、P...プラスチック杭、R...金属杭、M...鉄ミ、R.M...金属杭 (単位:m)

作成者	静岡県企業局東部事務所		縮尺	1/250
申請人	静岡県知事	川勝 平太		

(令和1年10月10日作成)