

静岡社会健康医学大学院大学飲料用自動販売機設置者募集要項 募集物件説明書

- 1 事業名称  
静岡社会健康医学大学院大学飲料用自動販売機設置事業
- 2 募集物件

募集番号	設置場所	貸付面積		販売品目	位置 図等
		自動販売機・ 回収ボックス	2 m <sup>2</sup> 程度		
1	本館（西エリア）2階 リフレッシュコーナー	自動販売機・ 回収ボックス	2 m <sup>2</sup> 程度	清涼飲料水 （缶・ペット）	図1
2	別館1階 階段下 ただし、2022年2月頃 の全面供用以降は 本館（東エリア）1階 エレベータホール横メ ール室へ移設	自動販売機・ 回収ボックス	2 m <sup>2</sup> 程度	清涼飲料水 （缶・ペット）	図2 図3

- (注1) 設置場所によっては、商品の補充やメンテナンスの際の扉の開閉等に支障がある場合もあるので、応募前に確認してください。
- (注2) 設置場所ごと使用済み容器回収ボックスを1台以上設置し、週1回以上回収することとします。
- (注3) 販売価格は、公募公告時点での標準小売価格より30円以上低額
- (注4) 物件1から2の契約数の上限はありません。
- (注5) 「清涼飲料水」はジュース、コーヒー、茶、水、牛乳等とします（タバコ、酒類、ノンアルコール飲料を除く。）。
- (注6) [電子マネー決済（キャッシュレス対応）機能](#)を備えて機種を設置してください。

- 3 所在地・貸付期間
  - (1) 所在地 静岡市葵区北安東4丁目27番2号
  - (2) 貸付期間 令和3年4月13日～令和6年4月12日

- 4 申込先及び申込期間

申込先			申込期間	
住所	名称	電話番号	郵送の場合	持参の場合
〒420-8601 静岡市葵区 追手町9-6	静岡県 健康福祉部 政策管理局 健康福祉政策課	054-221-3351	R3. 3. 25必着 書留で「自動販売機設置者応募申込書」と明記	R3. 3. 25必着 午前9:00～正午 午後1:00～午後4:00 土曜、日曜、祝日を除く

- 5 設置者の決定
  - (1) 決定時期 令和3年3月26日（金）（予定）
  - (2) 通知方法 応募者選定結果を郵送により通知

- 6 教職員及び学生概数

教員(常勤)	職員(常勤)	学生
約20人	約20人	約20人（1年目）

※このほか、非常勤職員、非常勤講師、研究者、関係業者等が来校します。

静岡首魁健康医学大学院大学位置図



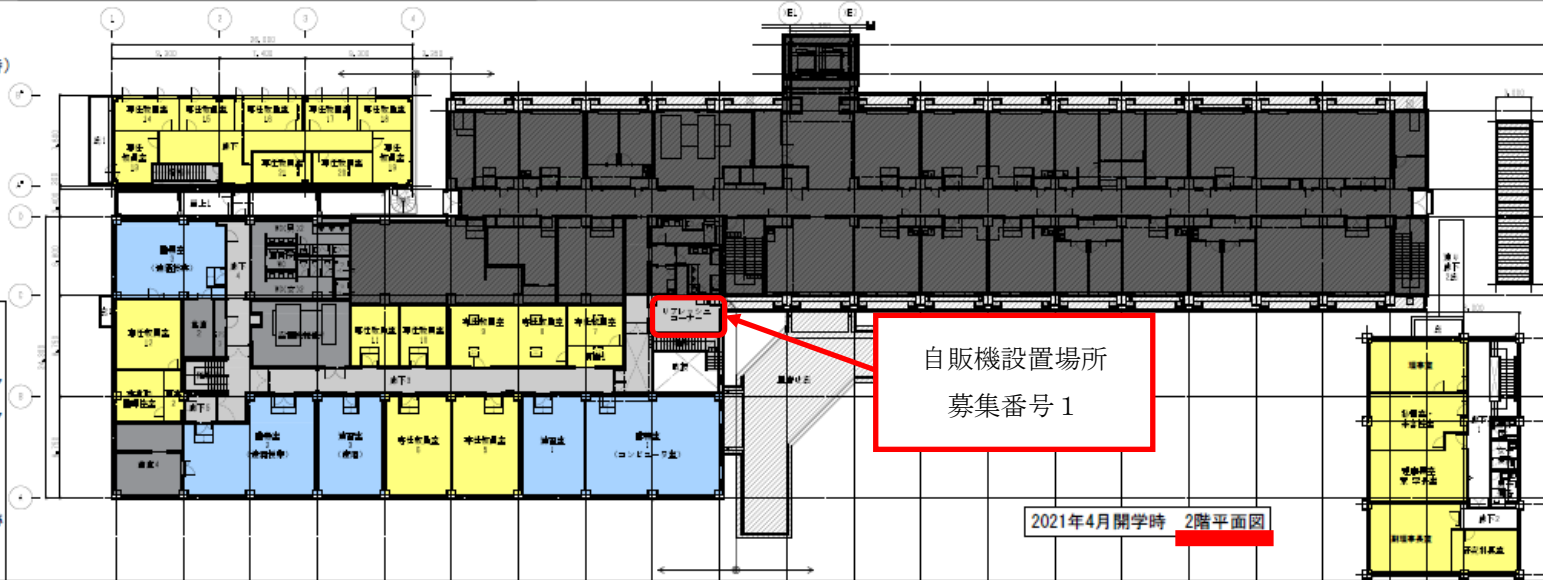
【施設全体図】開学時 2021年4月～2022年2月頃

平面計画

各階平面計画（開学時）

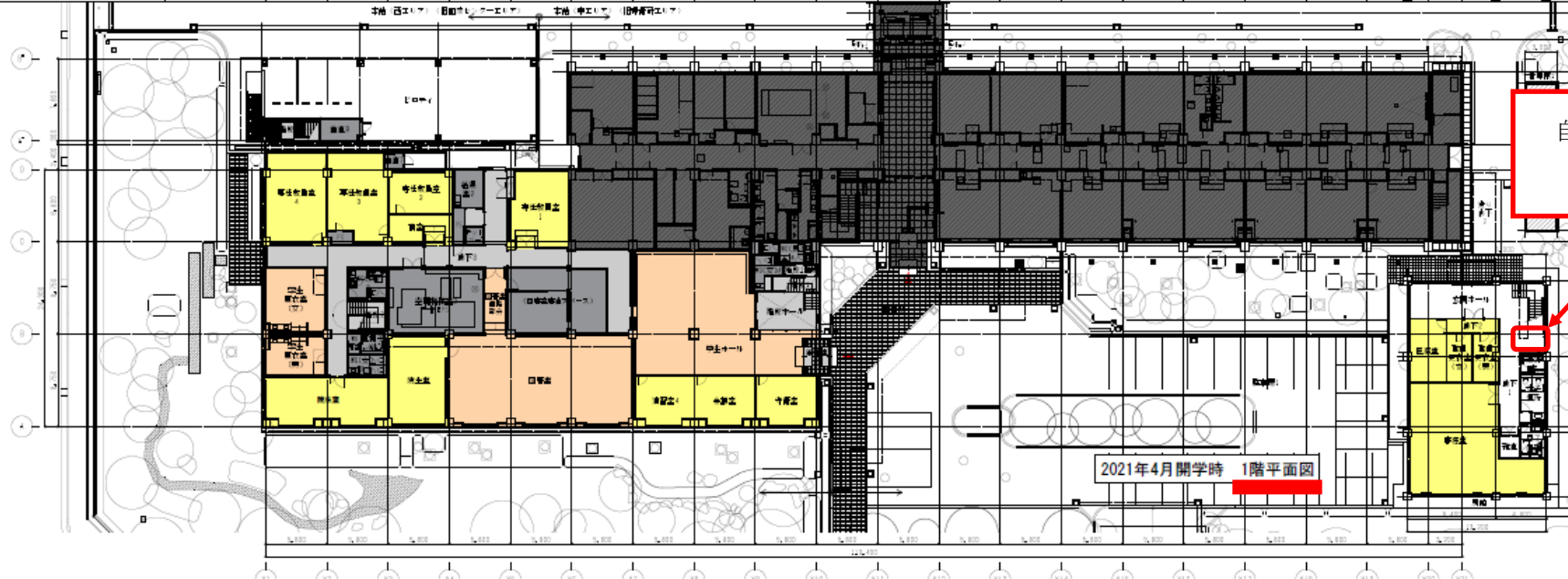
【凡例】

- 学生エリア
- 研究・教員エリア
- 講義・演習エリア
- 実験エリア
- 共用部他
- 1期における名称
- 主玄関



自販機設置場所  
募集番号 1

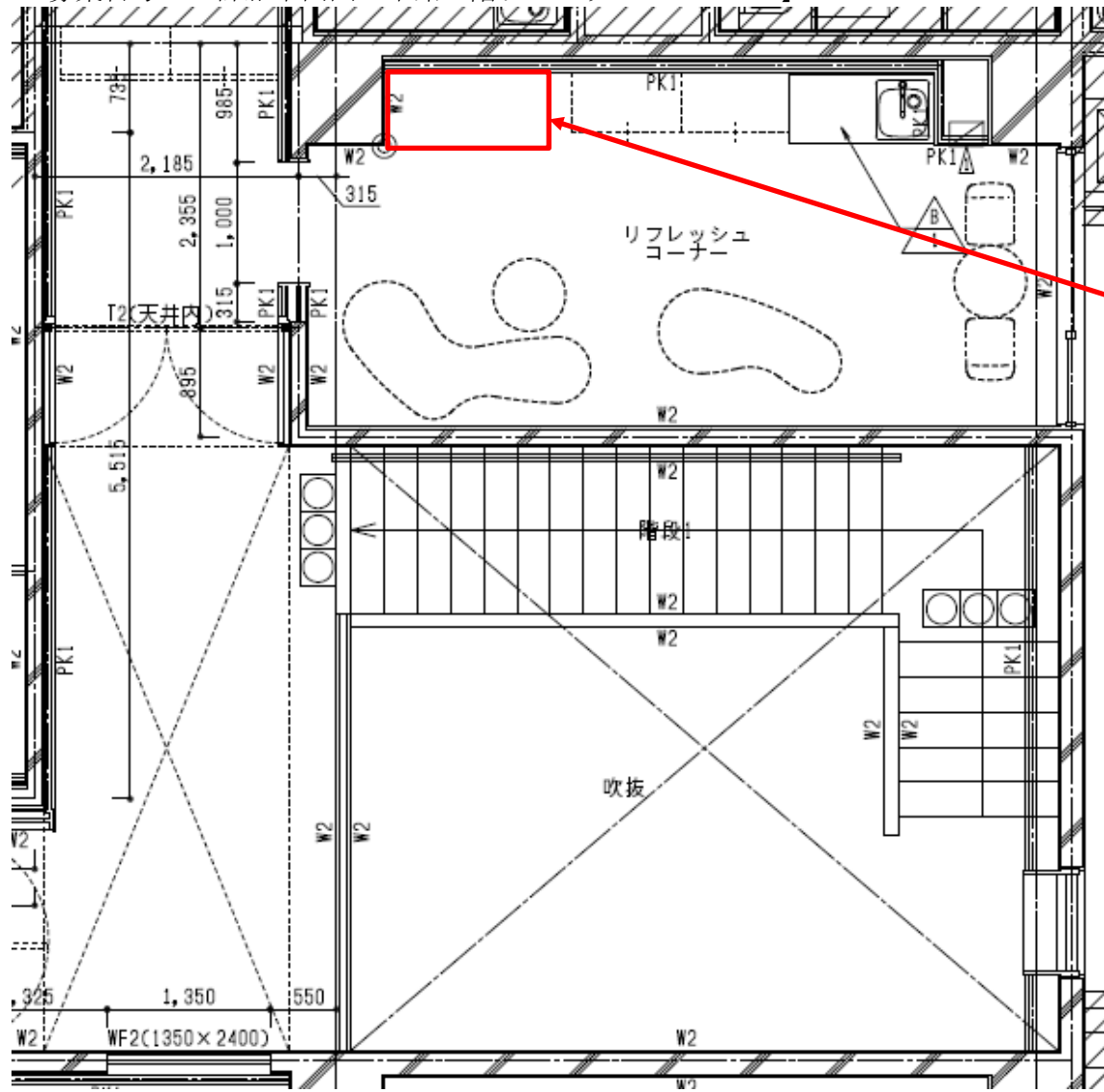
2021年4月開学時 2階平面図



自販機設置場所  
募集番号 2

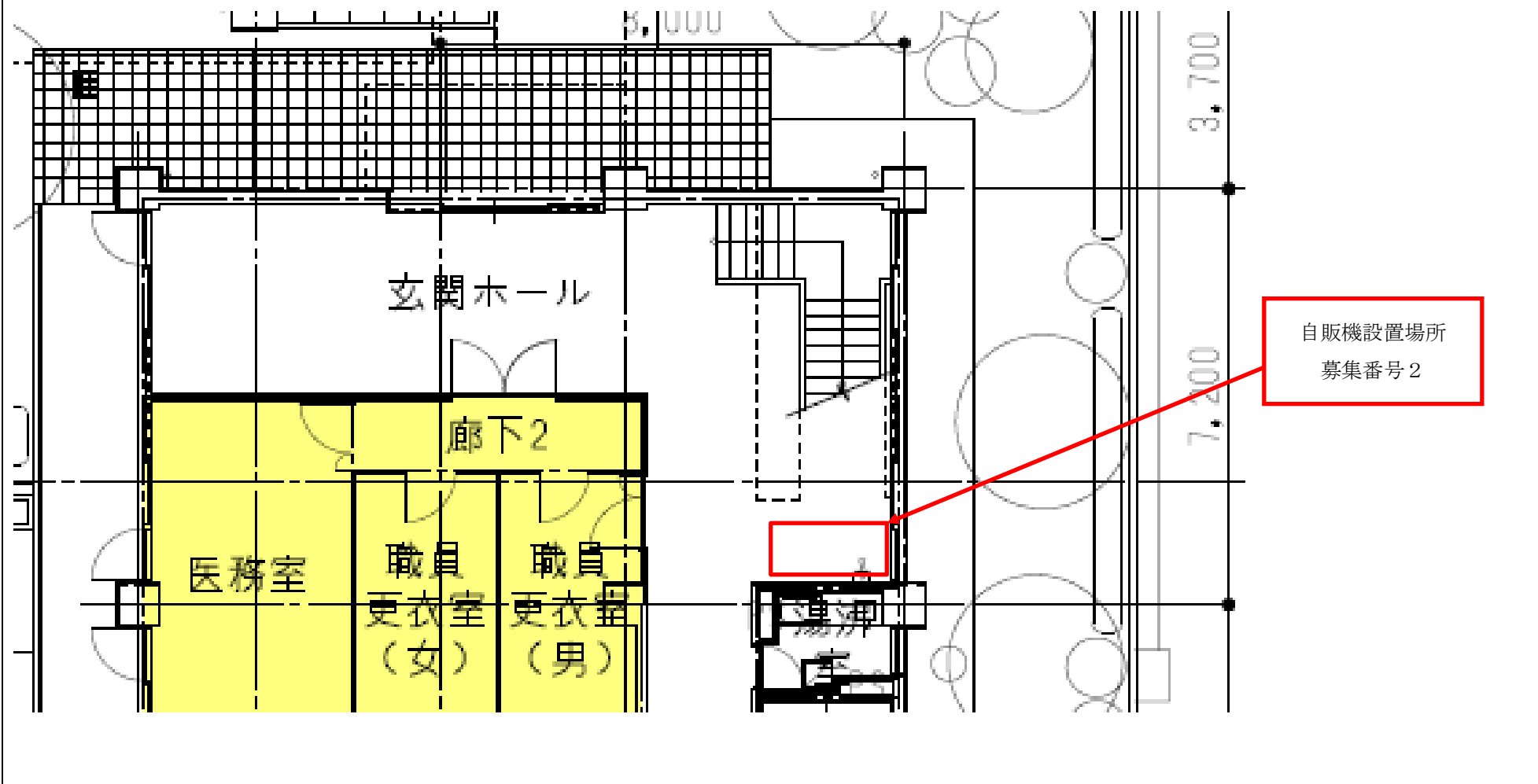
2021年4月開学時 1階平面図

【図1 募集番号1 詳細平面図 本館2階リフレッシュコーナー】



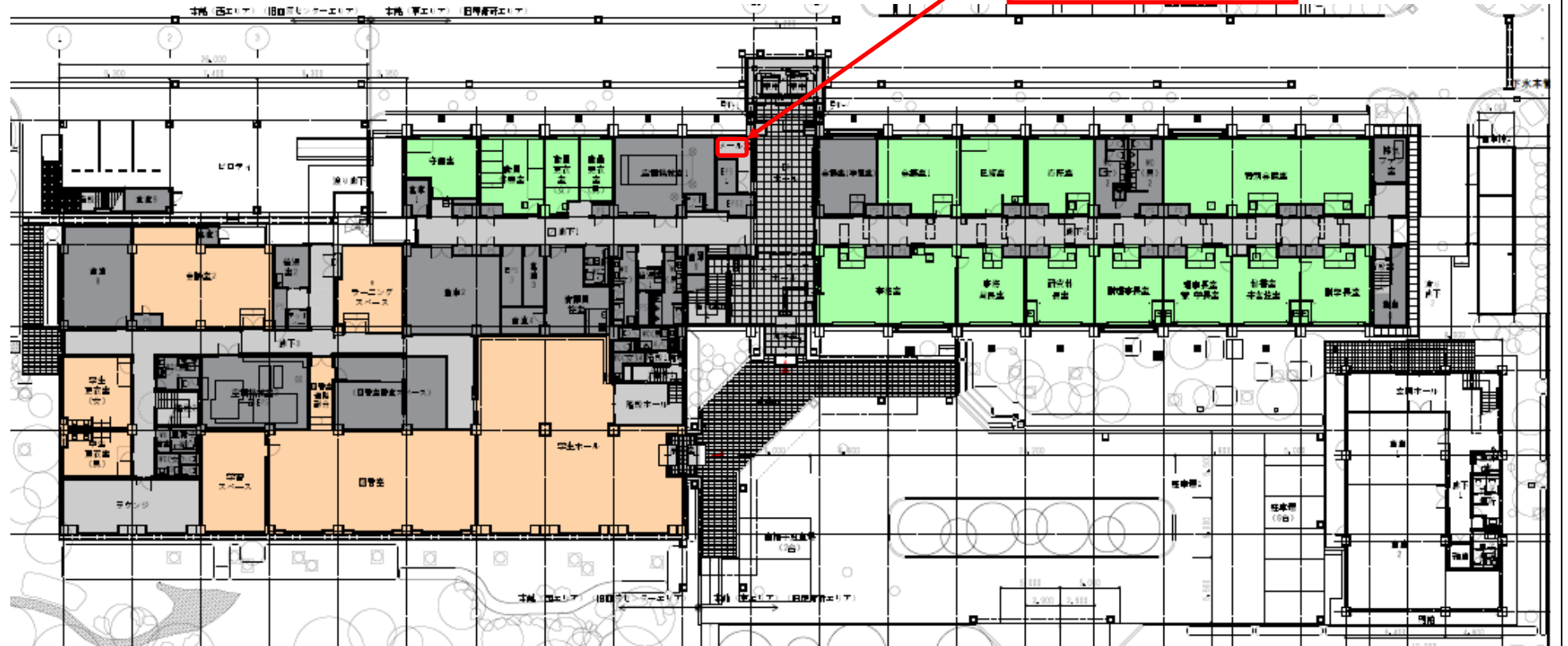
自販機設置場所  
募集番号1

【図2 募集番号2 詳細平面図 別館1階 階段下】

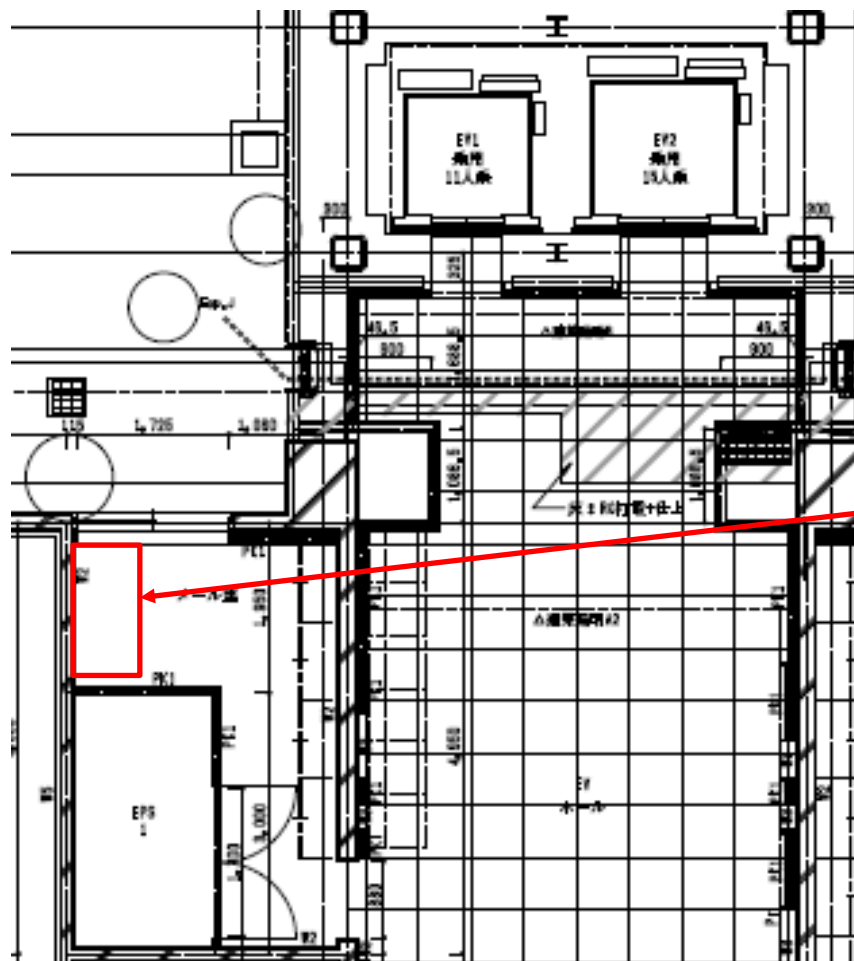


【施設全体図】 全面供用時 2022年2月頃～

自販機設置場所  
募集番号2  
既設先 2022年2月頃



【図3 募集番号2 移設先 詳細平面図 本館（東エリア）1階 エレベーターホール横メール室】



自販機設置場所  
募集番号2  
2022年2月以降  
移設先